



# ธนบัตรชนิดราคา ๒๐ บาท แบบ ๑๕

๒

๓

๔

๕



๑



๖

๗



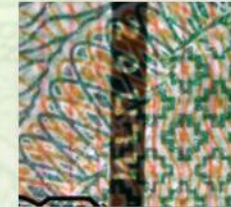
๑. เมื่อส่องกับแสงสว่างจะเห็นลายน้ำพระบรมฉายาสาทิสลักษณ์รัชกาลทั้งสี่ด้านหน้าและด้านหลัง และรูปลายดอกจอกโปร่งแสงเป็นพิเศษ



๒. เมื่อสัมผัสด้วยฝ่ามือจะรู้สึกเสียดกับหมึกพิมพ์ที่อุบคามีกระดาษ



๕. ที่ตัวเลขไทยด้านหน้าธนบัตรบรรจุตัวเลขอารบิก 20 ขนาดจั่วมองเห็น ได้ชัดเจนเมื่อใช้แว่นขยาย



๖. เมื่อส่องกับแสงสว่างจะเห็นแถบสีโอหะฝังอยู่ในเนื้อกระดาษตามแนวตั้ง บนแถบมีตัวเลขจั่วแจ้งชนิดราคาธนบัตร



๓. ตัวเลข 20 พิมพ์แยกไว้ทั้งสี่ด้านหน้าและด้านหลัง เมื่อส่องกับแสงสว่างจะซ้อนทับกันเป็นเลข 20 ที่สมบูรณ์ ออกใช้ วันที่ ๓ มีนาคม ๒๕๕๖



๔. เมื่อเอียงธนบัตรเข้าหาแสงสว่างและมองจากมุมล่างซ้ายเข้าหากลางธนบัตร จะเห็นตัวเลขอารบิก 20



ลักษณะที่ปรากฏภายใต้รังสีเหนือม่วง (แสงแบล็คไลท์)

- ๑. มีเส้นไฮเอ็งแดง สีแดง สีเหลือง และสีน้ำเงิน ในเนื้อกระดาษ
- ๒. หมวกดอกจอกและเลขหมาย เปลี่ยนจากสีแดงเป็นสีส้มเรืองแสง
- ๓. บริเวณลายประคิมรูปดอกจอก เปลี่ยนเป็นสีส้มเรืองแสง