

สรุปประเด็นสำคัญทางเศรษฐกิจ
เดือนตุลาคม 2552

1

1. ธุรกิจทางเศรษฐกิจเดือนนี้แผ่วลงจากเดือนก่อน ทั้งด้านการผลิตและการใช้จ่าย
2. แม้ในภาพรวมจะแผ่วลง แต่มีการกระจายตัวมากขึ้น
3. ภาคเกษตร และการจ้างงานปรับตัวดีขึ้น ซึ่งเป็นปัจจัยที่จะสนับสนุนการฟื้นตัวในระยะต่อไป
4. ผู้ผลิตและผู้บริโภคยังมองว่าเศรษฐกิจในระยะต่อไปยังคงมีแนวโน้มดีขึ้น

เครื่องชี้สำคัญทางเศรษฐกิจแผ่วลงจากเดือนก่อน
แต่มีสัญญาณการฟื้นตัวอย่างต่อเนื่อง

2

%YoY	2008 Dec	2009			
		Mar	Jun	Sep	Oct
1. MPI (sa,%MoM)	-18.6	-14.5	-8.2	1.9 (9.8)	0.4 ^P (0.1)
2. PCI (sa,%MoM)	0.8	-5.0	-3.0	-1.1 (4.5)	-0.9 (-1.1)
3. PII (sa,%MoM)	-3.6	-16.1	-15.7	-11.1 (2.6)	-10.4 ^E (1.0)
4. Export value (sa) 2007 = 100	97.1	89.0	93.0	106.4	107.6
4.1 %YoY	-13.9	-22.7	-26.4	-8.3	-2.6
4.2 %MoM	8.3	-11.5	3.1	9.2	1.1
5. การใช้จ่ายภาครัฐ (พันล้านบาท)	145.4	182.3 ^P	139.3 ^P	171.8 ^P	95.4 ^P

Note: E = Estimated
P = Preliminary

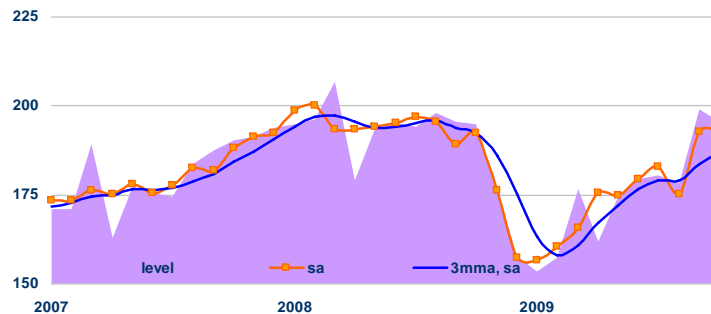
ภาคการผลิตยังอยู่ในเกณฑ์ดี

3

sa %QoQ %MoM	2009					
	Q4	Q1	Q2	Q3	Sep	Oct
MPI	-9.9	-9.3	10.1	5.3	9.8	0.1
MPI (%YoY)	-8.0	-18.5	-9.2	-5.0	1.9	0.4
Export<30%	-5.4	-6.3	0.5	3.2	11.2	1.1
30%<Export<60%	-6.4	-5.9	-1.9	0.9	3.7	6.3
Export>60%	-14.6	-11.5	22.5	8.3	4.9	-2.5

Index 2000 = 100

MPI



Sectoral Analysis Team Tel. 0-2283-5650

สอดคล้องกับอัตราการใช้กำลังการผลิต

4

(%)	2009					
	Q1	Q2	Q3	Sep	Oct ^P	
Electronic	45.9	59.6	68.8	76.2	72.2	-
Petroleum	80.7	81.6	83.2	82.3	83.5	+
Vehicles	43.7	45.9	59.9	67.5	72.2	+
Beverages	73.9	62.8	52.8	57.0	60.7	+
Electrical app.	42.9	52.8	57.3	61.7	63.3	+
Food	80.9	55.0	46.1	46.0	50.6	+
Leather	26.1	24.5	24.8	26.7	28.1	+
Chemical	83.2	87.2	93.3	87.6	90.3	+
Iron & steel	36.8	40.5	45.7	49.3	58.3	+
Construction	66.7	67.8	69.2	70.0	67.3	-
Paper	70.5	77.6	82.4	82.7	83.3	+
Rubber	56.7	45.8	51.0	49.6	55.8	+
Others	49.8	50.8	53.4	54.5	49.4	-
Tobacco	52.4	49.5	44.2	53.4	43.8	-
CAPU (69 products)	58.1	59.2	62.5	65.4	66.3	+
CAPU sa	57.8	59.5	62.5	64.8	65.7	+

p: preliminary
Source : Constructed from BOT survey,

Sectoral Analysis Team Tel. 0-2283-5650

การผลิตที่ดีขึ้นเป็นผลจากอุปสงค์จากต่างประเทศที่ปรับตัวดีขึ้น

5

Sep 2009 = \$ 14.7 Bn (-8.3%) Oct 2009 = \$ 14.6 Bn (-2.6%)

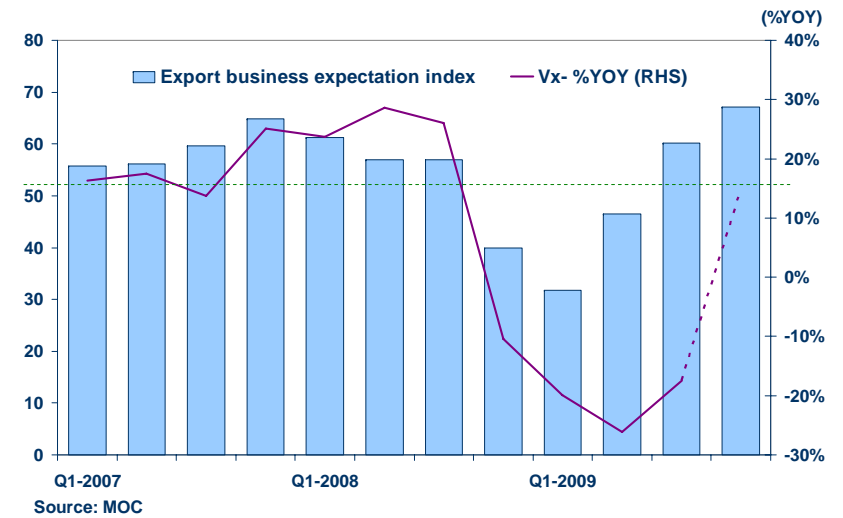
%YoY	2009				
	Q1	Q2	Q3	Sep	Oct
Agriculture	-31.4	-37.2	-33.2	-24.9	-8.0
Fishery	-10.5	-7.0	-6.8	-2.6	0.5
Manufacturing	-19.3	-25.2	-15.8	-6.6	-2.0
Labor :	44.4	-25.6	-4.5	23.5	4.4
Excl.Gold	-17.8	-25.4	-21.8	-18.0	-12.3
High - tech	-30.9	-27.1	-19.5	-12.9	-3.1
Resource base	-6.5	-9.3	-7.1	-2.0	-2.3
Total	-19.9	-26.1	-17.5	-8.3	-2.6
Price	-0.5	-3.1	-2.2	-0.6	4.2
Quantity :	-19.5	-23.7	-15.6	-7.8	-6.5
Total (Excl.Gold)	-25.8	-26.1	-19.0	-12.5	-4.0
Quantity (Excl.Gold) :	-25.4	-23.7	-17.1	-11.9	-7.6

Source: Constructed from data of Customs Department

BOP Analysis Team Tel. 0-2283 - 5636

การส่งออกยังมีแนวโน้มดีขึ้นต่อเนื่องในระยะต่อไป

6



การส่งออกที่ปรับตัวดีขึ้นสอดคล้องกับการนำเข้า

7

Sep 2009 = \$ 12.7 Bn (-18.2%) Oct 2009 = \$ 12.9 Bn (-19.0%)

%YoY	2009				
	Q1	Q2	Q3	Sep	Oct
Consumer	-16.2	-19.2	-4.5	-0.04	0.02
Raw material	-44.1	-39.3	-32.8	-25.7	-18.6
Capital	-19.4	-22.6	-16.4	-9.3	-11.4
Vehicles & parts	-34.3	-39.8	-14.8	2.4	5.1
Fuel	-50.2	-40.2	-35.1	2.2	-19.6
Total Value	-37.5	-33.0	-28.3	-18.2	-19.0
Price	-5.0	-6.7	-4.5	-1.1	2.8
Quantity :	-34.3	-28.1	-24.9	-17.3	-21.2

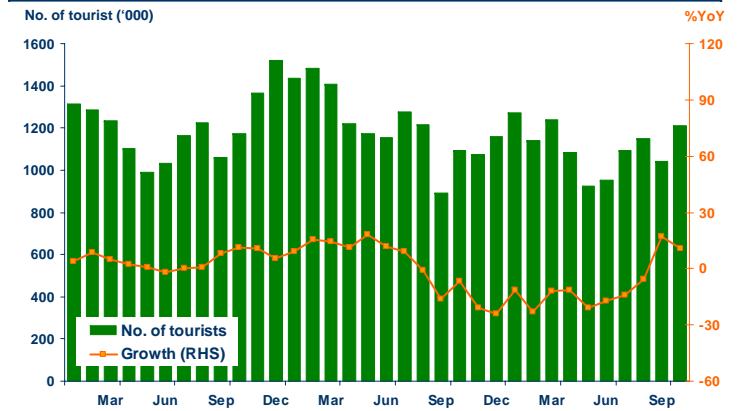
Source: Constructed from data of Customs Department

BOP Analysis Team Tel. 0-2283 - 5636

ขณะเดียวกันภาคการท่องเที่ยวยังคงขยายตัวอย่างต่อเนื่อง

8

%YoY	2008	2009 ^P				
		Q1	Q2	Q3	Sep	Oct
No. of tourists ('000)	14,584	3,645	2,964	3,284	1,040	1,209
%YoY	0.8	-15.7	-16.5	-2.9	16.9	10.5
Occupancy rate (%)	56.2	53.4	42.1	47.5	47.5	52.5

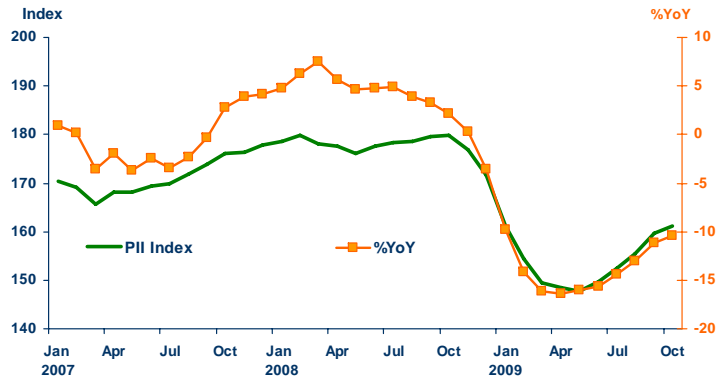


BOP Analysis Team Tel. 0-2283-5636

การลงทุนของภาคเอกชนปรับตัวดีขึ้น

9

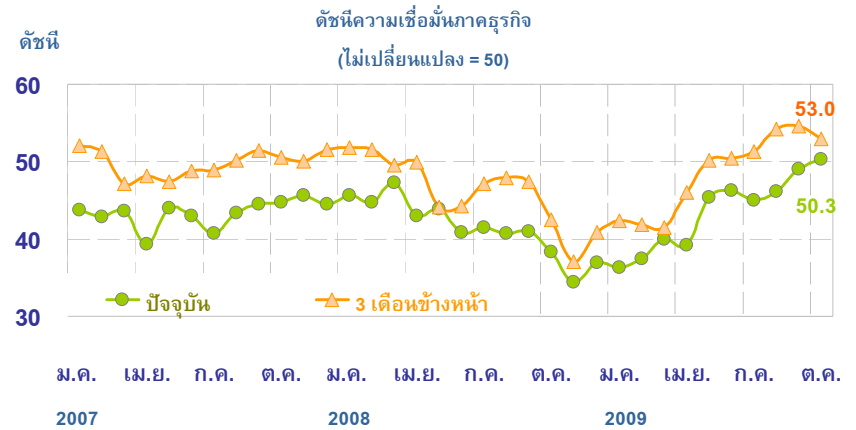
	2009				
	Q1	Q2	Q3	Sep	Oct ^E
PII	149.4	149.6	159.6	159.6	161.2
%YoY	-16.1	-15.7	-11.1	-11.1	-10.4
%QoQ, %MoM	-12.9	0.2	6.6	2.6	1.0



Note: PII series are rebased according to MOC import prices index. Hence, data from 2000 onwards are disseminated.
E = Estimated by assuming this month's data (seasonally-adjusted and moving average) equal to previous month's.
Source : Bank of Thailand
Macroeconomic Team Tel. 0-2283-5648

สอดคล้องกับดัชนีความเชื่อมั่นทางธุรกิจ (BSI)

10



ที่มา: การสำรวจผู้ประกอบการ เดือนตุลาคม 2552, สปท.

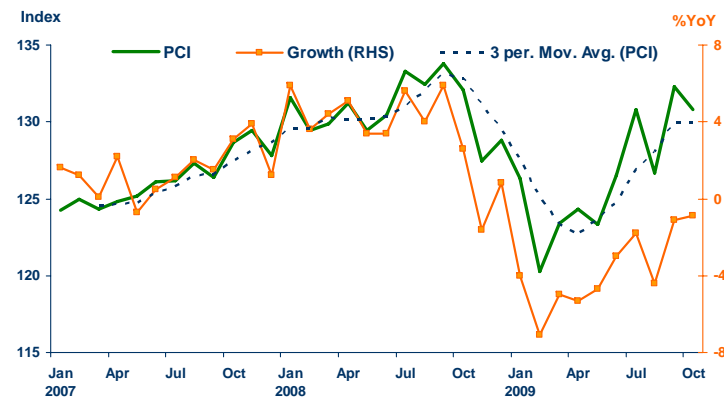
Note: ประมาณผลจากการสำรวจที่ได้จากกลุ่มตัวอย่างธุรกิจขนาดกลางและใหญ่ 536 ราย

คิดเป็นร้อยละ 62 ของแบบสอบถามที่ส่งออก

การบริโภคภาคเอกชนแผ่วลงเล็กน้อยจากเดือนก่อนที่ปรับตัวดีขึ้นมาก

11

	2009				
	Q1	Q2	Q3	Sep	Oct
PCI	123.3	124.7	129.9	132.3	130.8
%YoY	-5.3	-4.3	-2.4	-1.1	-0.9
%MoM, %QoQ	-4.7	1.1	4.2	4.5	-1.1



Source : Bank of Thailand

Macroeconomic Team Tel. 0-2283-5647

แรงกระตุ้นจากภาครัฐมีน้อยลงเนื่องจากพรบ. งบประมาณปี 2553 ประกาศใช้ล่าช้า

12

Billion baht	FY2007 ^P	FY2008 ^E	FY2009 ^E					FY2010 ^E
			Total	H1	H2	Q4	Sep	Oct
Government								
Revenue*	1,432.8	1,545.8	1,411.7	563.6	848.1	381.6	175.8	111.4
Expenditure	1,520.5	1,582.6	1,803.0	920.9	882.0	458.3	171.8	95.4
Non-budgetary B/L	-7.2	12.7	-29.0	-30.5	-13.4	-13.6	11.4	-9.2
o/w SP2 **			-14.9		-14.9	-14.9	-14.9	-1.4
Cash B/L (CG)	-94.8	-24.0	-420.3	-387.8	-32.5	-90.3	0.4	6.8
(% GDP)	(-1.1)	(-0.3)	(-4.8)	(-4.4)	(-0.4)	(-1.0)	(n.a)	(n.a)

*Cash basis ** เฉพาะในส่วนของบริษัท. คุ้มเงินตามกฎหมายพิเศษ

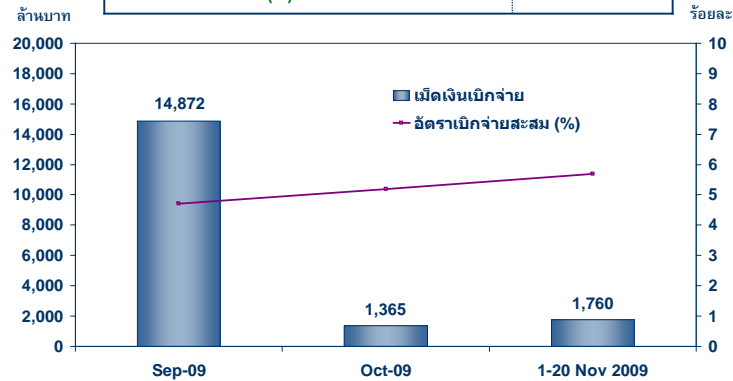
Source: Comptroller General Department

Public Finance Team Tel.0-2283-5628

และการเบิกจ่ายโครงการไทยเข้มแข็ง (SP2) ที่ยังมีความคืบหน้าไม่มากนัก เนื่องจากอยู่ในช่วงเริ่มต้น ซึ่งส่วนใหญ่อยู่ระหว่างการจัดซื้อจัดจ้าง

การเบิกจ่ายสะสม ณ 20 พ.ย. 52

	ปี 2009 -2010
วงเงินลงทุนตามแผนภายใต้ พ.ร.ก.ฯ (ล้านบาท)	315,104.9
เม็ดเงินเบิกจ่ายสะสม (ล้านบาท)	17,995.7
อัตราเบิกจ่ายสะสม (%)	5.7%



ปัจจัยสนับสนุนการบริโภคในระยะต่อไป:

1) รายได้เกษตรกรปรับตัวขึ้น

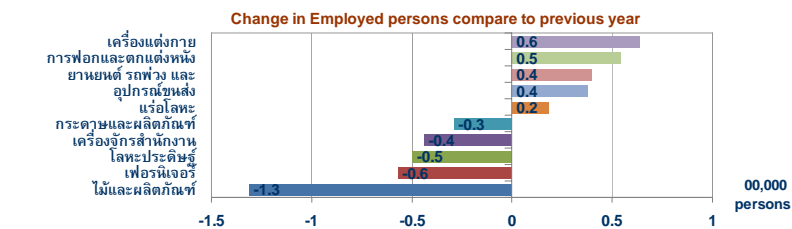
(%YoY)	2009				
	Q1	Q2	Q3	Sep	Oct
Nominal farm income	0.5	-21.4	-17.4	-12.8	-0.2
Crop production	0.8	-6.0	-2.5	-0.3	3.1
Crop price	-0.3	-16.4	-15.3	-12.5	-3.2

Source: OAE and BOT's calculation

2) การจ้างงานปรับตัวขึ้น

%YoY	2009				
	Q1	Q2	Jul	Aug	Sep
Employed persons ('000)	36,502.8	37,699.3	38,793.0	38,298.5	37,795.7
Employed persons	1.9	2.3	1.5	1.1	1.6
Agriculture	0.8	2.5	-0.6	-0.2	-1.9
Non-agriculture	2.5	2.1	3.1	2.0	4.0
Manufacturing	-3.7	-3.2	0.3	0.6	3.5
Construction	3.4	5.6	-2.6	-0.5	4.3
Trade	5.5	5.3	3.2	2.8	9.2
Services	4.7	2.9	6.7	3.3	1.2

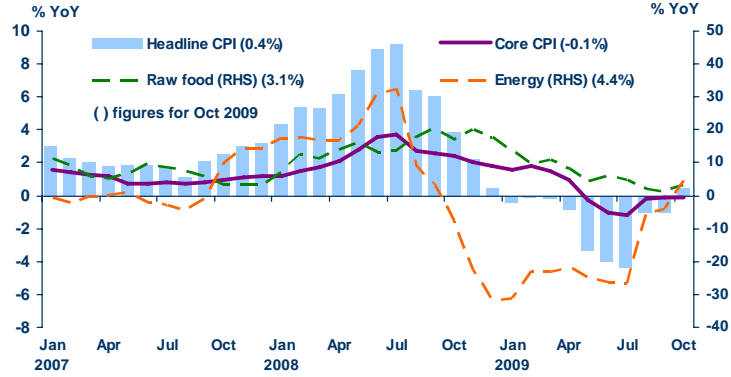
เสถียรภาพทั้งในและนอกประเทศยังอยู่ในเกณฑ์ดี



Source: Labour Force Survey, NSO

อัตราเงินเฟ้อทั่วไปเริ่มกลับมาเป็นบวก
ขณะที่อัตราเงินเฟ้อพื้นฐานเริ่มใกล้เคียงศูนย์

(%YoY)	2009					
	Q1	Q2	Q3	Aug	Sep	Oct
Headline	-0.3	-2.8	-2.2	-1.0	-1.0	0.4
Core	1.7	-0.1	-0.5	-0.2	-0.1	-0.1



Source: Ministry of Commerce

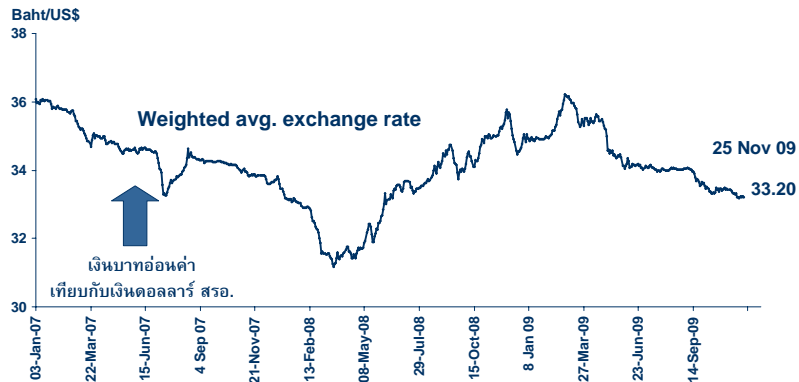
ดุลการชำระเงินเกินดุลสุทธิจากบัญชีเดินสะพัดเป็นสำคัญ

Billion USD	2009				
	Q1	Q2	Q3	Sep	Oct
Trade balance	7.8	3.9	5.1	2.0	1.7
Services & transfer	1.8	-1.1	-1.4	-0.8	0.5
Current A/C	9.6	2.8	3.7	1.3	2.2
Net capital movement	-2.7	-3.5	2.0	1.1	0.7
Monetary authorities	-0.1	-0.1	0.4	0.3	0.1
Government	-0.2	0.0	0.6	0.3	-0.4
Bank	-2.2	0.2	4.3	1.4	1.3
Others	-0.2	-3.6	-3.4	-0.9	-0.4
Net errors & omissions	0.5	1.9	0.6	0.3	0.1
Overall balance	7.4	1.3	6.3	2.6	2.9

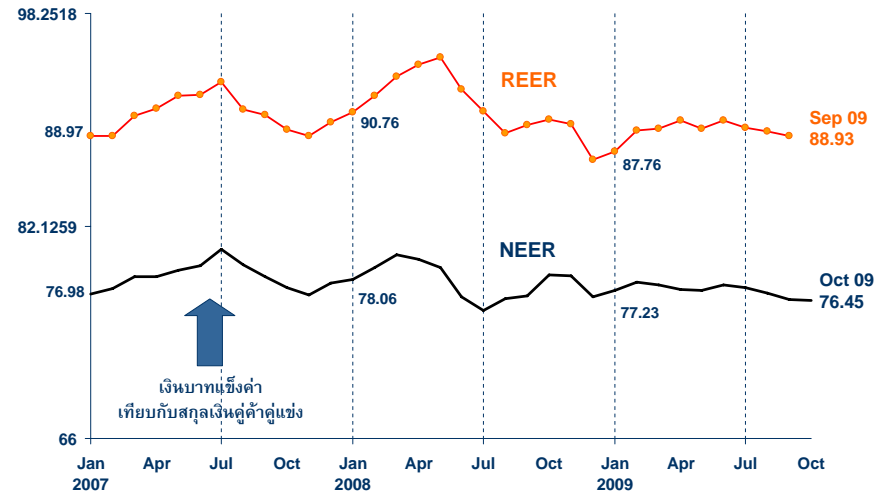
Source: Compiled by Bank of Thailand

เงินบาทแข็งค่าขึ้นต่อเนื่อง เมื่อเทียบกับดอลลาร์ สรอ.

(average over period)	Q1/09	Q2/09	Q3/09	Sep 09	Oct 09	1 - 25 Nov 09
Baht/US\$	35.36	34.68	33.96	33.83	33.41	33.30
% Baht appreciation (YoY) Appre(+), Depre(-)	-8.29	-6.77	-0.21	1.37	3.04	5.23

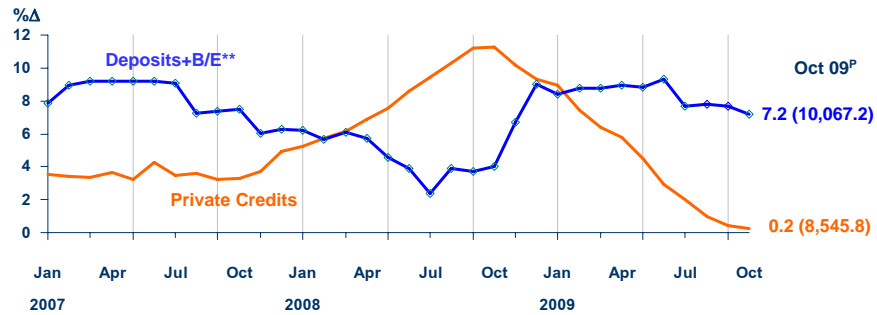


แต่เมื่อเทียบกับประเทศคู่แข่ง พบว่าเงินบาทยังคงโน้มอ่อนลง
สะท้อนความสามารถในการแข่งขันด้านราคาที่ยังอยู่ในเกณฑ์ดี



Source : Bank of Thailand

สินเชื่อกภาคเอกชนชะลอลงขณะที่เงินฝากยังขยายตัว



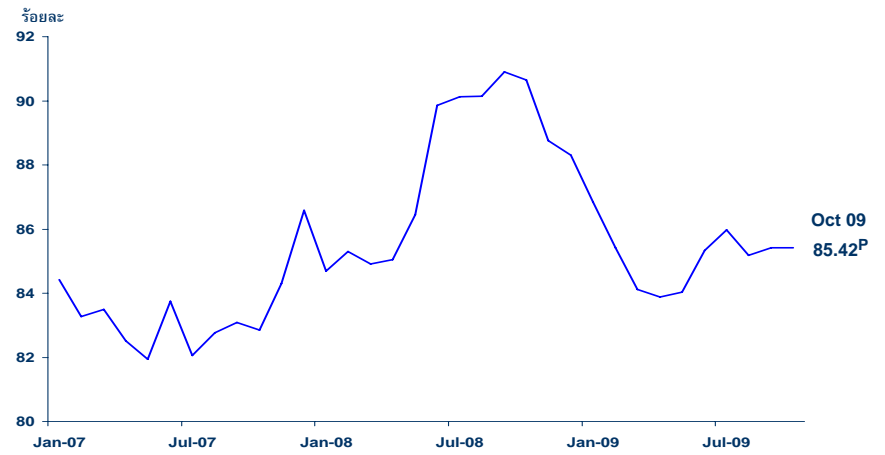
Change from end of previous period (billion baht)	Dec 08	Jan 09	Jul 09	Aug 09	Sep 09	Oct 09
Δ Deposits	162.7	95.3	-130.1	125.4	-39.8	51.9
Δ Private credits	41.5	-51.8	-21.5	18.9	39.5	35.4

Note: * Depository Corporations comprise Domestically Registered Commercial Banks, Branches of Foreign Banks, International Banking Facilities, Finance Companies, Specialized Banks, Thrift and Credit Cooperatives, and Money Market Mutual Funds.

** Adjusted for items that are reclassified to be Negotiable Certificate of Deposit (NCD)

Source: Bank of Thailand

สัดส่วนสินเชื่อต่อเงินฝากทรงตัวใกล้เคียงกับเดือนก่อน



* ข้อมูลรวมทุกสำนักงานของ ธพ.ไทย ธพ.ต่างประเทศ

P/ ข้อมูลเบื้องต้น ซึ่งอาจมีการเปลี่ยนแปลงและแก้ไขในเดือนถัดไป