



## มองเศรษฐกิจไทยปี 2550

ธาริษา วัฒนเกส  
รองผู้อำนวยการธนาคารแห่งประเทศไทย ด้านเสถียรภาพสถาบันการเงิน  
รักษาการแทนผู้อำนวยการ  
2 พฤศจิกายน 2549



### ราคาน้ำมันดิบในตลาดโลก

2

USD/barrel	2547	2548	2549		
			ไตรมาส 1	ไตรมาส 2	ไตรมาส 3
Dubai	33.63	49.31	57.95	64.79	65.89

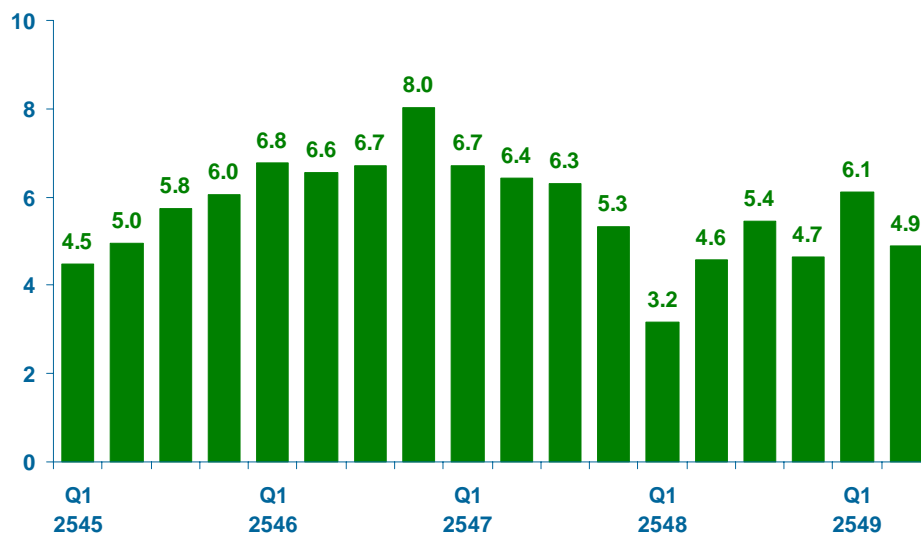




## อัตราขยายตัวทางเศรษฐกิจ

(ร้อยละ)	2547	2548	2549		
			ครึ่งแรกของปี	ไตรมาส 1	ไตรมาส 2
GDP growth	6.2	4.5	5.5	6.1	4.9

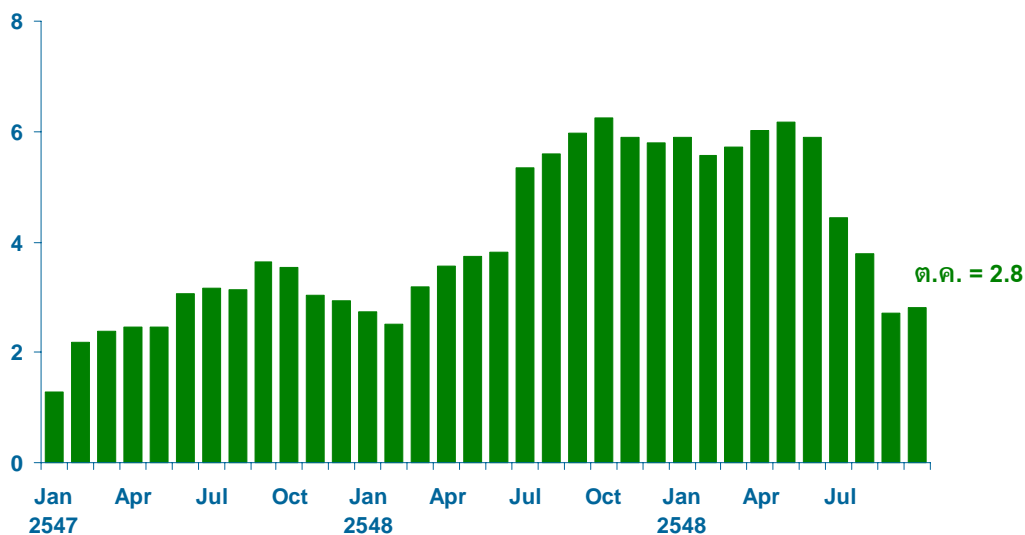
ร้อยละ



## อัตราเงินเฟ้อปรับลดลงต่อเนื่อง

(ร้อยละ)	2547	2548	2549		
			ไตรมาส 1	ไตรมาส 2	ไตรมาส 3
อัตราเงินเฟ้อ	2.8	4.5	5.7	6.0	3.6

ร้อยละ

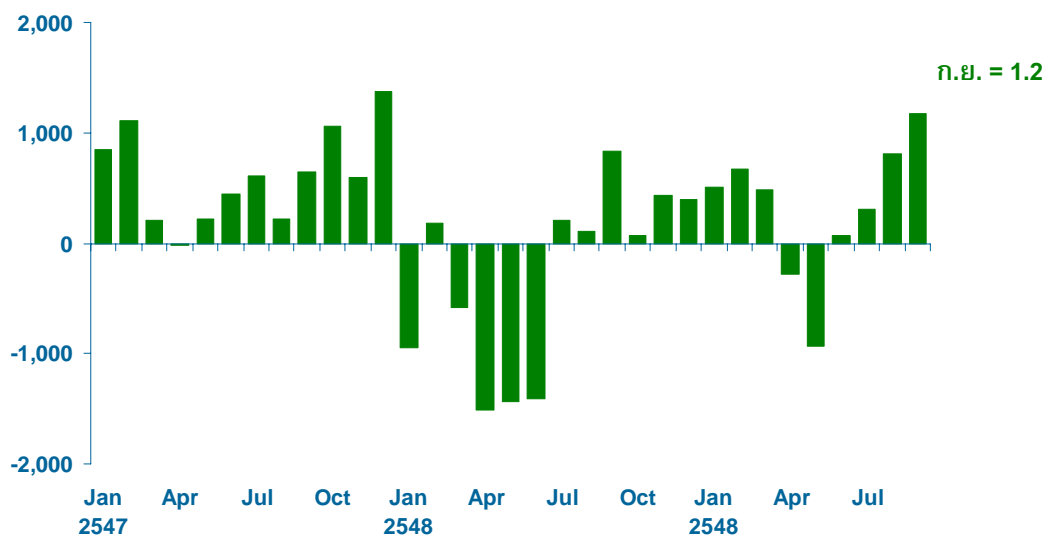




## ดุลบัญชีเดินสะพัดปรับตัวดีขึ้น

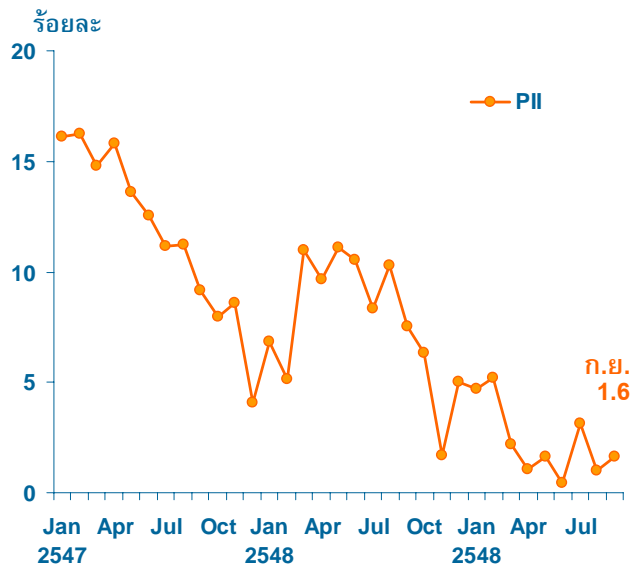
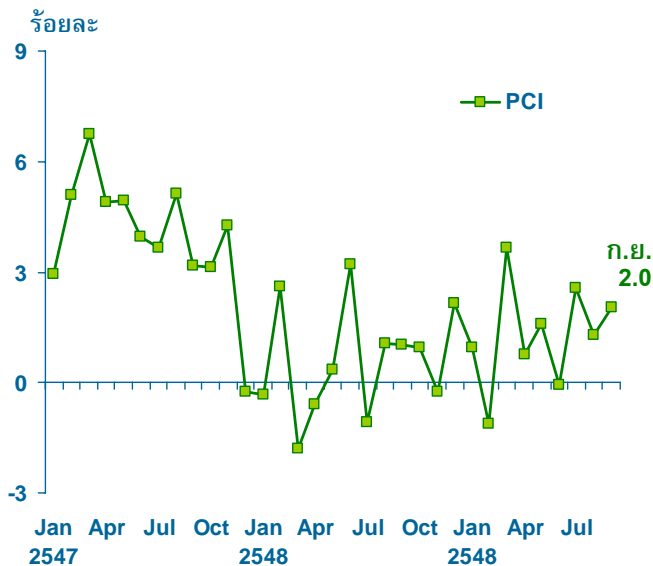
(พันล้านดอลลาร์ สรอ.)	2547	2548	2549		
			ไตรมาส 1	ไตรมาส 2	ไตรมาส 3
ดุลบัญชีเดินสะพัด	7.3	-3.7	1.7	-1.2	2.3

พันล้านดอลลาร์ สรอ.



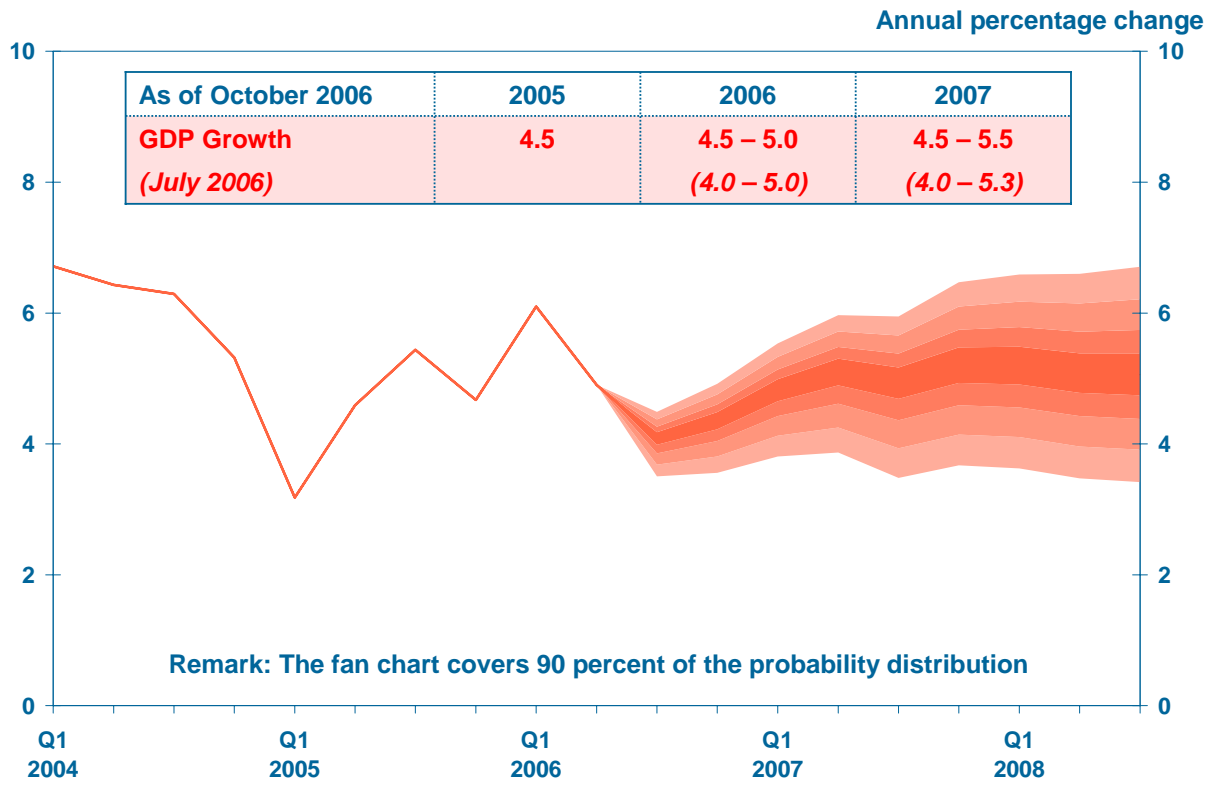
## การใช้จ่ายในประเทศเริ่มปรับตัวดีขึ้น

(ร้อยละ)	2547	2548	2549		
			ไตรมาส 1	ไตรมาส 2	ไตรมาส 3
ดัชนีการอุปโภคบริโภคภาคเอกชน (PCI)	4.0	0.6	1.2	0.8	2.0
ดัชนีการลงทุนภาคเอกชน (PII)	9.9	8.5	2.2	0.4	1.6

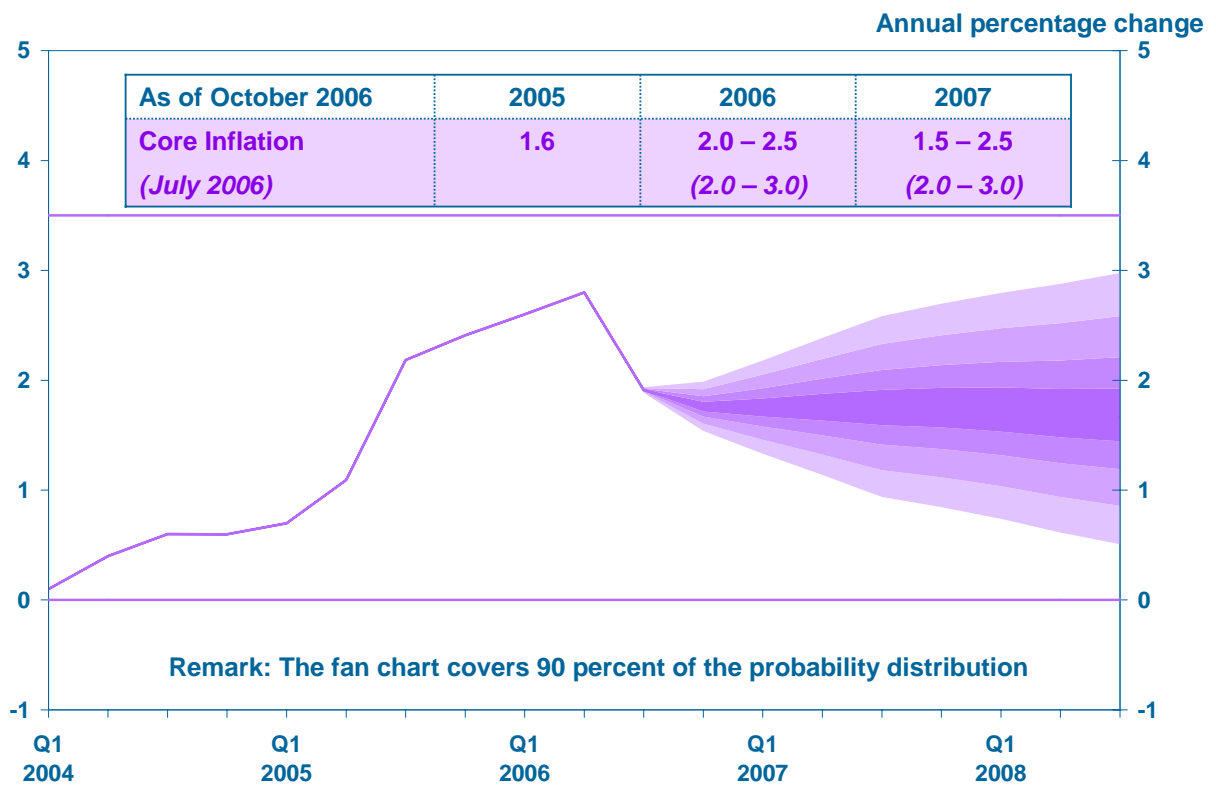




# GDP growth forecast



# Core inflation forecast



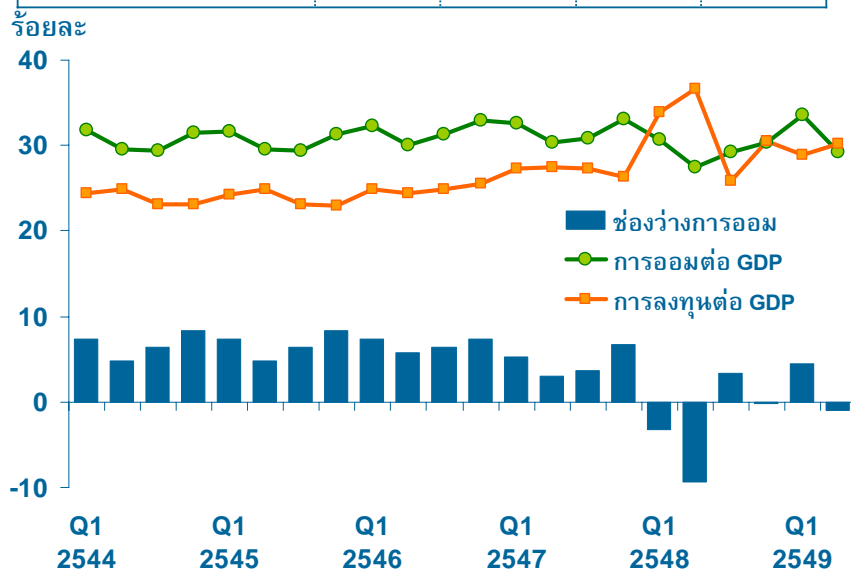


1. ปัญหาช่องว่างระหว่างการออมและการลงทุน
2. ปัญหาการขาดประสิทธิภาพของการใช้น้ำมันและพลังงาน
3. ปัญหาขีดความสามารถในการแข่งขันของประเทศไทย
4. การจัดสรรทรัพยากรที่เริ่มขาดแคลน
5. ปัญหาการกระจายรายได้ และการกระจุกตัวของความยากจน



1. ปัญหาช่องว่างระหว่างการออมและการลงทุน (Saving – Investment Gap)  
โดยเฉพาะการออมให้เพียงพอกับการลงทุนด้านโครงสร้างพื้นฐานที่จะเพิ่มขึ้น

% of GDP	2533 - 39	2540 - 43	2544 - 48	2549 H1
การลงทุน (รัฐและเอกชน)	41.2	24.4	26.3	29.6
การออมในประเทศ	34.7	31.8	30.8	31.4
ช่องว่างการออม	6.5	7.4	4.4	1.8

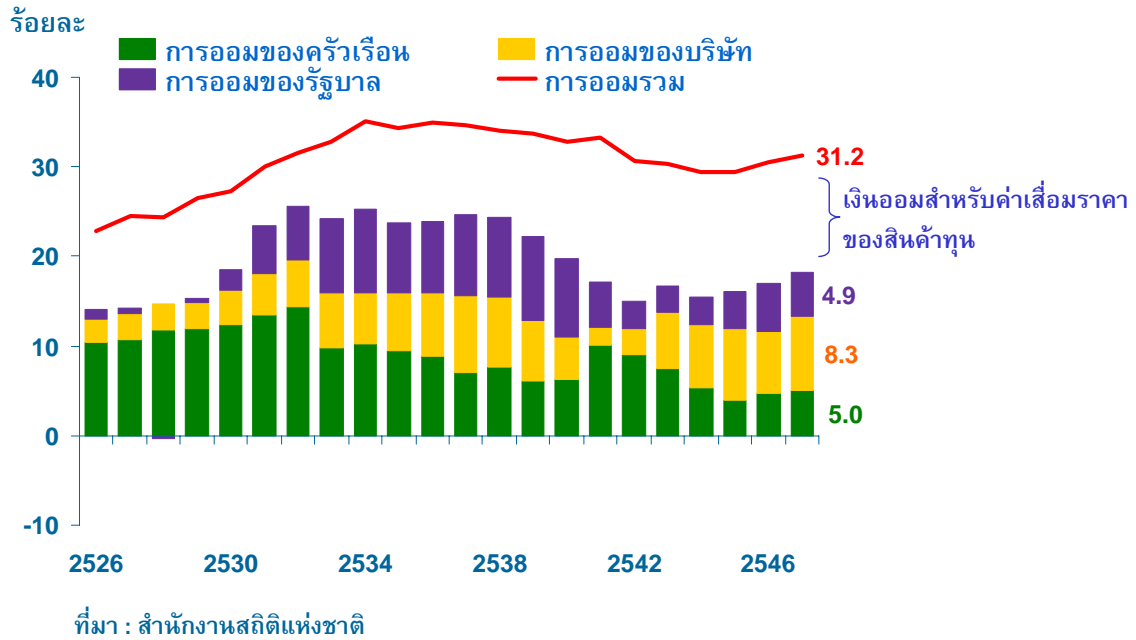


ที่มา : สำนักงานสถิติแห่งชาติ



## ที่น่ากังวลใจ คือ การออมภาคครัวเรือนได้ลดลง จากร้อยละ 14.4 ของ GDP ในปี 2532 เหลือเพียงร้อยละ 5.0 ในปี 2547

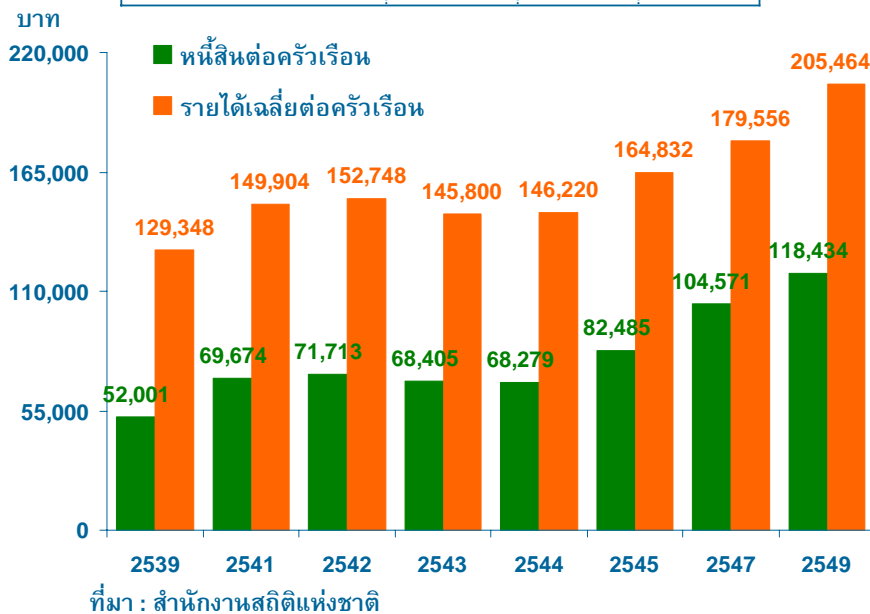
11



## หนี้ครัวเรือนได้ปรับตัวเพิ่มขึ้นอย่างต่อเนื่องในช่วงที่ผ่านมา

12

(growth per annum)	2545	2547	2549
หนี้สินต่อครัวเรือน (%)	20.8	12.6	6.4
รายได้เฉลี่ย (%)	12.7	4.4	7.0
สัดส่วนหนี้ต่อรายได้	50.0	58.2	57.6

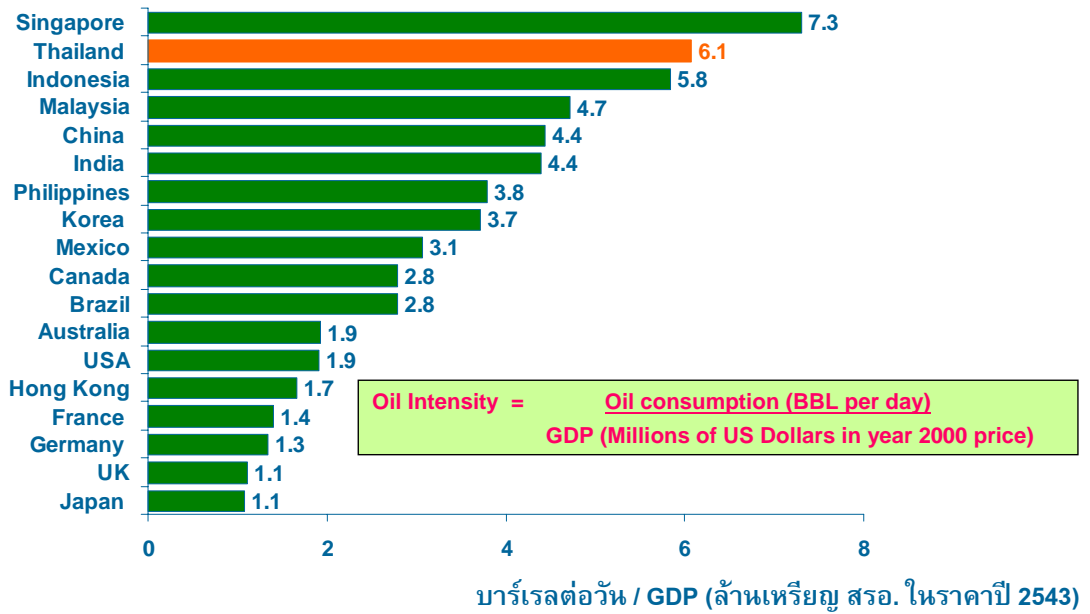




## 2. ปัญหาการขาดประสิทธิภาพของการใช้น้ำมันสะท้อนจากการที่เศรษฐกิจไทยมีความเข้มข้นของการใช้น้ำมันที่สูงมากเมื่อเทียบกับประเทศอื่น ๆ

13

### ความเข้มข้นของการใช้น้ำมันในปี 2004 (Oil intensity)

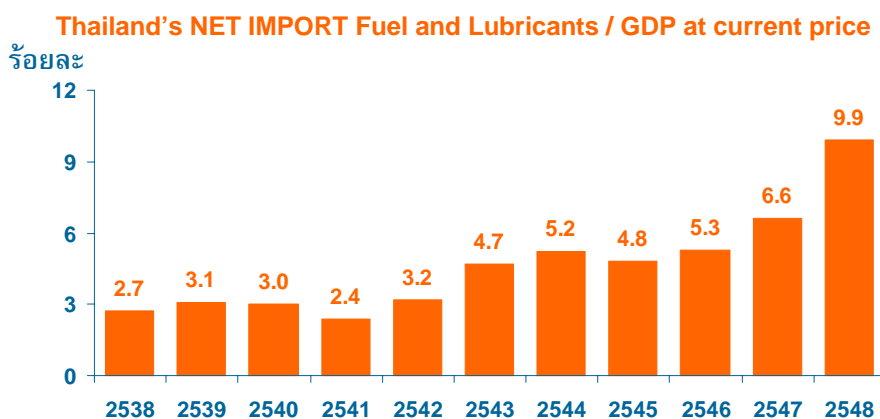
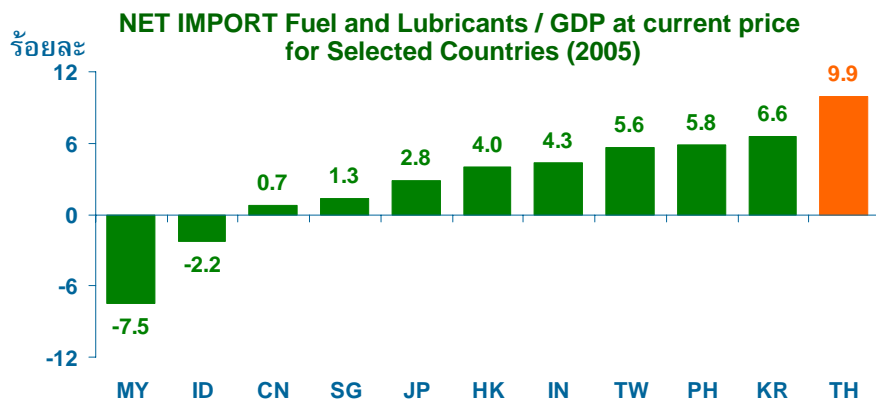


ที่มา: BP Statistical Review of Energy, World Bank



## ...ผนวกกับการที่ไทยต้องนำเข้ากว่าร้อยละ 90 ของปริมาณการใช้น้ำมันในประเทศทำให้ราคาน้ำมันที่สูงขึ้นส่งผลกระทบต่อเสถียรภาพเศรษฐกิจด้านต่างประเทศของไทยค่อนข้างมาก

14





### 3. ขีดความสามารถในการแข่งขันของประเทศไทยมีแนวโน้มลดลง เมื่อเทียบกับประเทศอื่น ๆ

15

#### การจัดอันดับความสามารถในการแข่งขันของ IMD

	2548	2549
สหรัฐอเมริกา	1	1
ฮ่องกง	2	2
สิงคโปร์	3	3
ญี่ปุ่น	21	17
ไต้หวัน	11	18
จีน	31	19
มาเลเซีย	28	23
อินเดีย	39	29
<b>ไทย</b>	<b>27</b>	<b>32</b>
เกาหลี	29	38
ฟิลิปปินส์	49	49

Note: ปี 2548 จัดอันดับประเทศทั้งสิ้น 60 ประเทศ  
ปี 2549 จัดอันดับประเทศทั้งสิ้น 61 ประเทศ

#### การจัดอันดับความสามารถในการแข่งขันของ WEF

	2548	2549
สวีเซอร์แลนด์	4	1
ฟินแลนด์	2	2
สิงคโปร์	5	5
สหรัฐอเมริกา	1	6
ญี่ปุ่น	10	7
ไต้หวัน	8	13
เกาหลี	19	24
มาเลเซีย	25	26
<b>ไทย</b>	<b>33</b>	<b>35</b>
ฟิลิปปินส์	73	71
เวียดนาม	74	77

Note: ปี 2548 และปี 2549 มีการจัดอันดับประเทศทั้งสิ้น 116 และ 121 ประเทศตามลำดับ การที่ประเทศไทยถูกปรับลดอันดับในปี 2549 ส่วนหนึ่งเป็นผลจากการเพิ่มขึ้นของจำนวนประเทศที่ถูกจัดอันดับ



### ...ไทยมีจุดอ่อนที่สำคัญในด้านความโปร่งใสและกฎระเบียบของภาครัฐ ประสิทธิภาพในการดำเนินธุรกิจของภาคเอกชน และปัญหาโครงสร้างพื้นฐาน โดยเฉพาะการขาดแคลนแรงงานที่มีคุณภาพ

16

เครื่องชี้วัดของขีดความสามารถในการแข่งขัน	ไทย	มาเลเซีย	จีน	อินเดีย
1. Economic Performance	21	11	3	7
2. Government Efficiency	21	20	17	35
- Transparency*	52	15	23	34
- Competition legislation*	50	25	37	46
3. Business Efficiency	28	20	30	19
- Efficiency of large corporations*	30	29	54	28
- Efficiency of SMEs*	47	39	36	38
4. Infrastructure	48	31	37	54
- Secondary school enrollment (% of age group)	49	44	n.a.	54
- Adequacy of qualified engineers*	46	18	57	1
- Total expenditure on R&D (% of GDP)	58	49	30	41

หมายเหตุ: การจัดอันดับขีดความสามารถในการแข่งขันปี 2006 ของ 61 ประเทศ โดย IMD  
\* หมายถึงข้อมูลที่ได้จากการสำรวจโดย IMD



#### 4. ปัญหาการบริหารจัดการทรัพยากร โดยเฉพาะเรื่องปริมาณและคุณภาพน้ำ เพื่อการผลิตและบริโภค รวมถึงการฟื้นฟูสภาพป่าไม้และแหล่งท่องเที่ยวทางธรรมชาติ

17

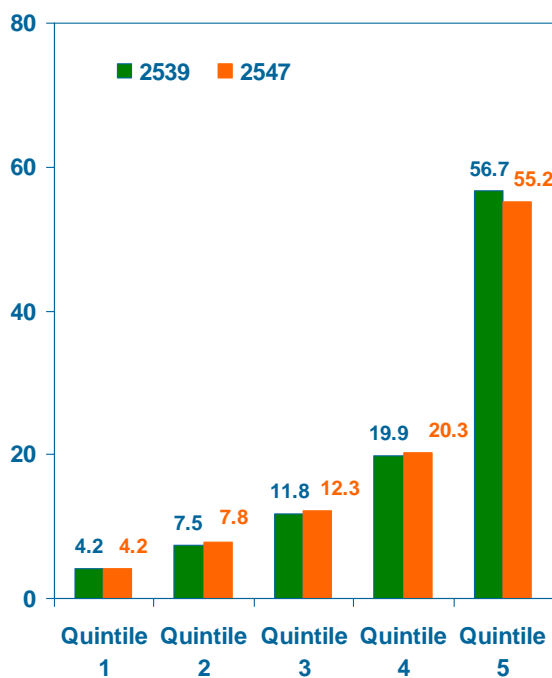
- ปัญหาน้ำท่วมและอุทกภัยรุนแรงและสร้างความเสียหายมากขึ้น บางปีมากกว่า 10,000 ล้านบาท
- คุณภาพน้ำด้อยลงเกือบเท่าตัว
- การขาดแคลนน้ำเป็นประจำทุกฤดูแล้ง และอาจรุนแรงขึ้นเรื่อยๆ เนื่องจาก
  - ความสามารถในการเก็บกักน้ำและใช้งานได้ ทั้งประเทศมีเพียง 51,100 ลบ.ม. (ประมาณร้อยละ 50 ของความต้องการใช้น้ำ)
  - ความต้องการใช้น้ำจะเพิ่มขึ้นเท่าตัวใน 20 ปี
  - สภาพขาดแคลนรุนแรงที่สุดที่ลุ่มน้ำเจ้าพระยา ทำจีน โขง ปราจิน สาละวิน และภาคใต้
  - ภัยแล้งเกิดขึ้นกับ 55% ของจำนวนหมู่บ้านทั้งหมดและเพิ่มขึ้นเรื่อยๆ กระทบผู้คนจำนวนมาก
- แหล่งท่องเที่ยวที่สร้างรายได้ทางเศรษฐกิจจำเป็นต้องได้รับการฟื้นฟู



#### 5. ปัญหาการกระจายรายได้ และการกระจุกตัวของความยากจน

18

สัดส่วนรายได้ของประชากรในกลุ่มต่าง ๆ



แผนที่ความยากจนของไทยในปี 2545

