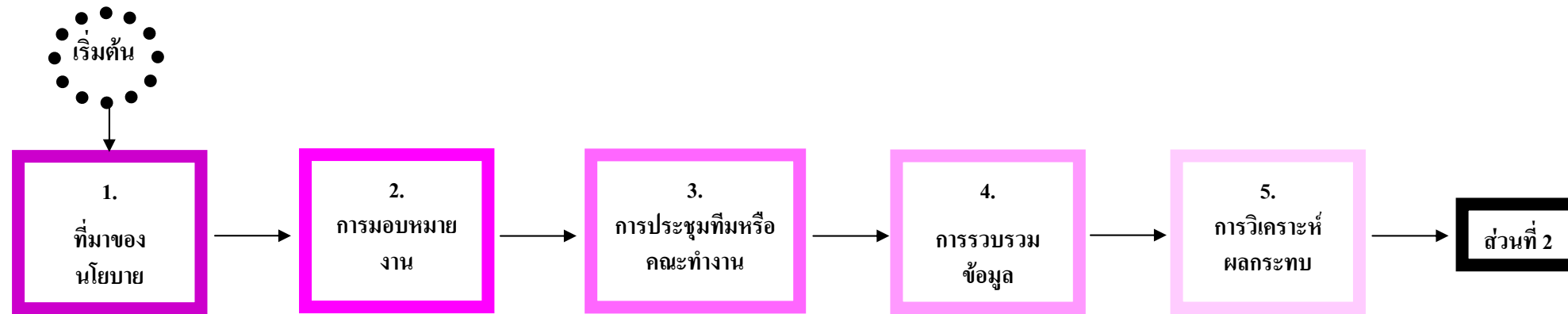


กระบวนการกำหนดนโยบาย

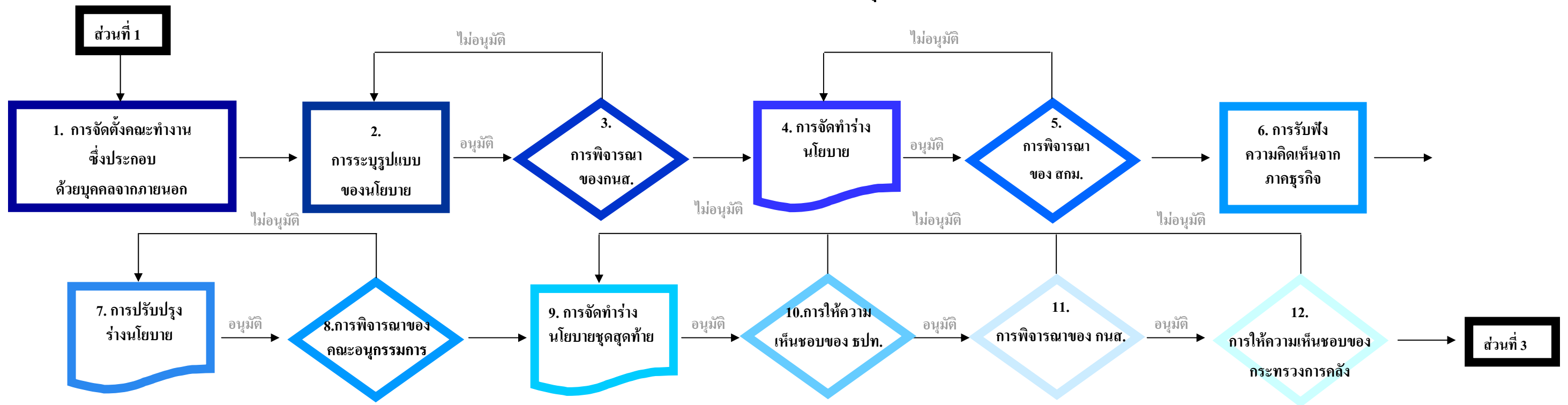
รพท. มีกระบวนการที่ชัดเจนและโปร่งใสในการกำหนดนโยบายและหลักเกณฑ์การกำกับดูแลสถาบันการเงิน (รายละเอียดดังแสดงในแผนผังด้านล่าง) กล่าวคือมีการศึกษาและวิเคราะห์เหตุผล ความจำเป็น ข้อดี ข้อเสีย มาตรฐานสากล แนวทางปฏิบัติในประเทศใกล้เคียง ผลกระทบต่อระบบสถาบันการเงิน โดยมีการรับฟังความเห็นจากสถาบันการเงิน รวมทั้งต้องผ่านการพิจารณาของ [คณะกรรมการนโยบายสถาบันการเงิน \(กนส.*\)](#) หลังจากออกนโยบายและหลักเกณฑ์การกำกับแล้ว ยังมีการติดตามผลกระทบ และปรับปรุงตามความเหมาะสมอย่างสม่ำเสมอ เพื่อให้มั่นใจว่ากระบวนการกำหนดนโยบายและหลักเกณฑ์การกำกับสถาบันการเงิน มีความเหมาะสม สามารถนำไปปฏิบัติได้จริงมีประสิทธิภาพ และไม่เป็นภาระกับสถาบันการเงิน โดยไม่จำเป็น สาธารณชนสามารถเรียกดูข้อมูลของประกาศ รพท. และหนังสือเวียนจากประกาศ ในราชกิจจานุเบกษา และ Website ของ รพท.

* กนส. ประกอบด้วย ผู้ว่าการ รองผู้ว่าการ 2 ท่าน ผู้ช่วยผู้ว่าการ 2 ท่านที่ดูแลการกำกับดูแลสถาบันการเงิน และผู้อำนวยการอาวุโสของ รพท. , ผู้อำนวยการสำนักงานเศรษฐกิจการคลัง กระทรวงการคลัง, เลขาธิการ สำนักงานคณะกรรมการกำกับหลักทรัพย์และตลาดหลักทรัพย์, เลขาธิการ คณะกรรมการกำกับและส่งเสริมการประกอบธุรกิจประกันภัย, เลขาธิการ คณะกรรมการกำกับการซื้อขายสินค้าเกษตรล่วงหน้า และผู้ทรงคุณวุฒิ 3 ท่าน

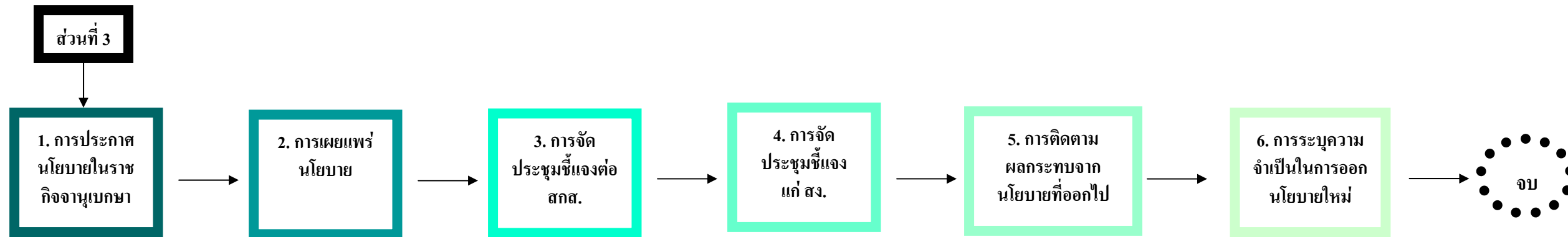
ส่วนที่ 1 การเตรียมการกำหนดนโยบาย



ส่วนที่ 2 การจัดทำนโยบายและการอนุมัติ



ส่วนที่ 3 การบังคับใช้นโยบาย



คำย่อ

- | | | |
|------|---------|-----------------------|
| รปท. | หมายถึง | ธนาคารแห่งประเทศไทย |
| สกส. | หมายถึง | สายกำกับสถาบันการเงิน |
| สง. | หมายถึง | สถาบันการเงิน |