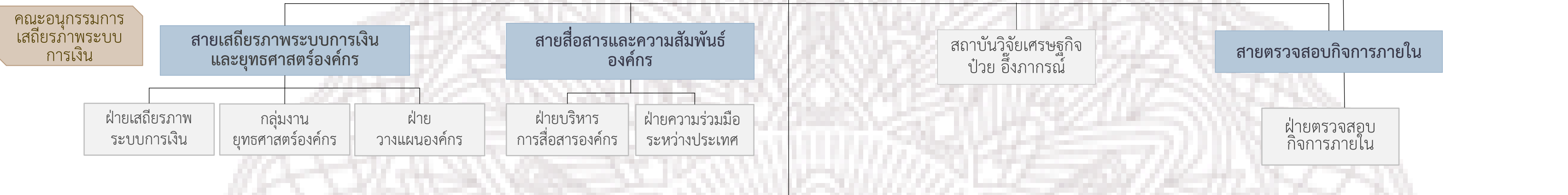


ผังโครงสร้างองค์กร ธนาคารแห่งประเทศไทย

คณะกรรมการ ธปท.

ผู้ว่าการ

- คณะกรรมการนโยบายการเงิน
- คณะกรรมการนโยบายสถาบันการเงิน
- คณะกรรมการระบบการชำระเงิน
- คณะกรรมการจัดการกองทุน
- คณะกรรมการสถาบันวิจัยเศรษฐกิจป๋วย อึ๊งภากรณ์
- คณะกรรมการสายออกบัตรธนาคาร
- คณะกรรมการตรวจสอบ
- คณะกรรมการกำกับดูแลความเสี่ยง



ด้านเสถียรภาพการเงิน

ด้านเสถียรภาพสถาบันการเงิน

ด้านบริหาร



— หมายถึง สายการบังคับบัญชาโดยตรง