



ไทม์ไลน์การกลับมาเปิดให้บริการของธุรกิจตามมาตรการผ่อนคลายเป็นระยะต่างๆ

สถานที่และธุรกิจที่สามารถเปิดบริการได้

มาตรการผ่อนคลายเป็นระยะที่ 1

1 พ.ค. 2563

- ร้านอาหารนอกห้าง
- ห้างสรรพสินค้า
- ร้านค้าปลีกนอกห้าง
- บริการด้านความงาม (ยกเว้นนวด)

มาตรการผ่อนคลายเป็นระยะที่ 2

17 พ.ค. 2563

- ร้านอาหารในห้าง
- ศูนย์ประชุม ศูนย์การเรียนรู้
- ร้านค้าในห้าง - ค้าส่ง - ตลาด
- ศูนย์กีฬา

มาตรการผ่อนคลายเป็นระยะที่ 3

1 มิ.ย. 2563

- โรงแรม
- โรงพยาบาล
- เปิดให้เดินทางข้ามจังหวัดได้
- สวนสัตว์

ข้อมูลไทยชนะ

6 มิ.ย. 2563

ลงทะเบียนรวม

156,111 แห่ง

“ผู้คนเริ่มมีแนวโน้มเดินทาง
ออกจากบ้านมากขึ้น”

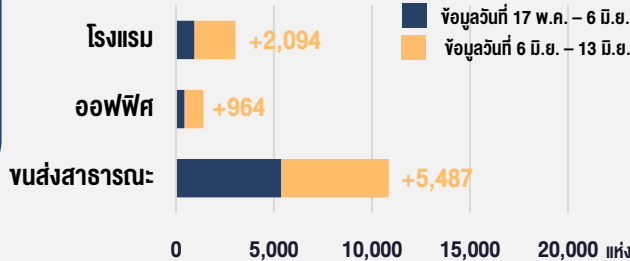
ข้อมูลไทยชนะ

13 มิ.ย. 2563

ลงทะเบียนรวม

182,491 แห่ง
(+26,380)
เทียบกับข้อมูล 6 มิ.ย. 63

ธุรกิจที่มีจำนวนการลงทะเบียนสูง



มาตรการผ่อนคลายเป็นระยะที่ 4

15 มิ.ย. 2563

- ขนส่งสาธารณะเดินทางข้ามจังหวัดได้
- ขายเครื่องดื่มแอลกอฮอล์ที่ร้านได้ (เฉพาะร้านอาหาร)
- บริการนวด - สปา
- สวนน้ำ - สวนสนุก - สนามเด็กเล่น

“ผู้คนมีแนวโน้มเดินทาง
ออกจากบ้านเพิ่มขึ้นต่อเนื่อง”

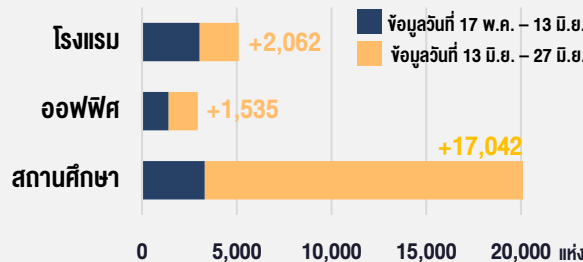
ข้อมูลไทยชนะ

27 มิ.ย. 2563

ลงทะเบียนรวม

236,882 แห่ง
(+54,391)
เทียบกับข้อมูล 13 มิ.ย. 63

ธุรกิจที่มีจำนวนการลงทะเบียนสูง



มาตรการผ่อนคลายเป็นระยะที่ 5

1 ก.ค. 2563

- สถานศึกษา
- ผับ บาร์ คาราโอเกะ
- อาบ อบ นวด และโรงน้ำชา
- ร้านเกม และร้านอินเทอร์เน็ต

ภาพรวมในปัจจุบัน

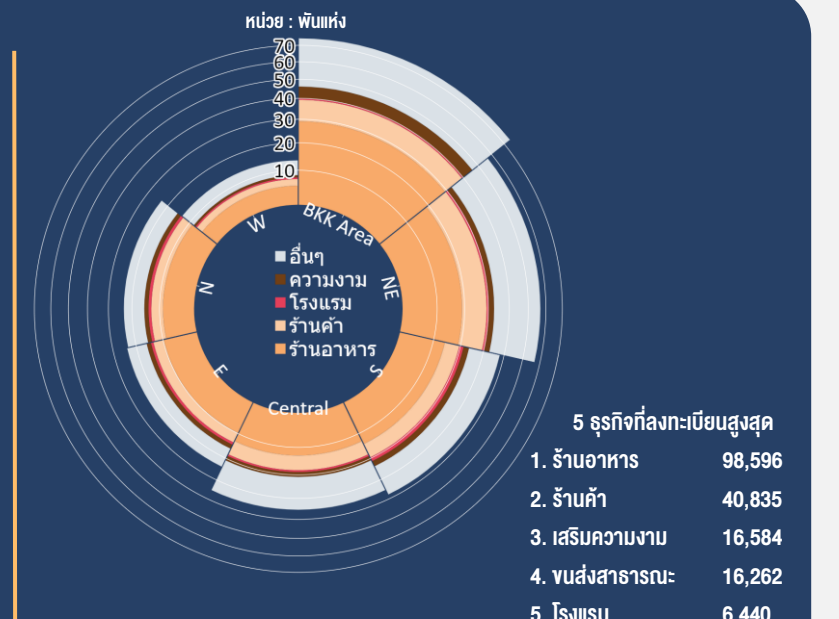
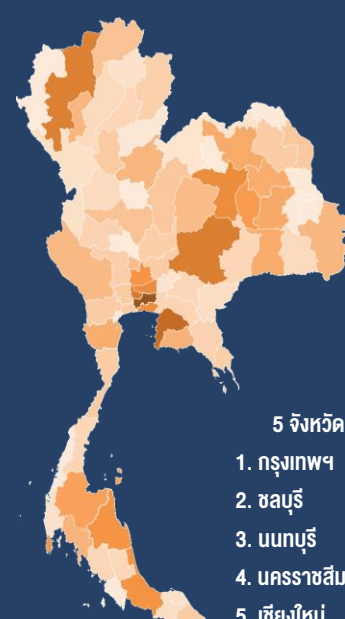
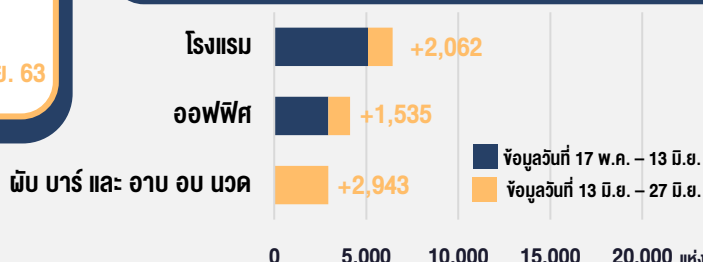
ข้อมูลไทยชนะ

ณ วันที่ 18 ก.ค. 2563

ลงทะเบียนรวม

264,677 แห่ง
(+27,795)
เทียบกับข้อมูล 27 มิ.ย. 63

ธุรกิจที่มีจำนวนการลงทะเบียนสูง



“ธุรกิจที่ลงทะเบียนไทยชนะ ยังมีสัดส่วนน้อย
หากเทียบกับจำนวนผู้ประกอบการทั่วประเทศ”

5 จังหวัดที่มีการลงทะเบียนสูงสุดแบ่งตามหมวดธุรกิจ (แห่ง)

| ร้านอาหาร | | ร้านค้า | |
|----------------|--------|---------------|-------|
| 1. กรุงเทพฯ | 16,519 | 1. กรุงเทพฯ | 6,108 |
| 2. ชลบุรี | 4,829 | 2. ชลบุรี | 1,402 |
| 3. นนทบุรี | 3,864 | 3. นนทบุรี | 1,347 |
| 4. เชียงใหม่ | 3,255 | 4. มหาสารคาม | 1,179 |
| 5. สมุทรปราการ | 3,098 | 5. นครราชสีมา | 1,111 |

| โรงแรม | | เสริมความงาม / นวด | |
|--------------|-----|--------------------|-------|
| 1. กรุงเทพฯ | 430 | 1. กรุงเทพฯ | 4,054 |
| 2. เชียงใหม่ | 381 | 2. ชลบุรี | 819 |
| 3. กระบี่ | 366 | 3. นนทบุรี | 814 |
| 4. ชลบุรี | 359 | 4. เชียงใหม่ | 733 |
| 5. ภูเก็ต | 322 | 5. ภูเก็ต | 586 |

โรงแรม
ที่ลงทะเบียนไทยชนะ
คิดสัดส่วนเป็น
20%
ของจำนวนโรงแรม
ทั่วประเทศ*

ร้านอาหาร
ที่ลงทะเบียนไทยชนะ
คิดสัดส่วนเป็น
30%
ของจำนวนร้านอาหาร
ทั่วประเทศ*

*ข้อมูลอ้างอิงจาก : สสว.
สัดส่วนการลงทะเบียนข้างต้น ไม่รวมถึงกลุ่มร้านค้าขนาดเล็ก - ร้านค้าชั่วคราว บางส่วน