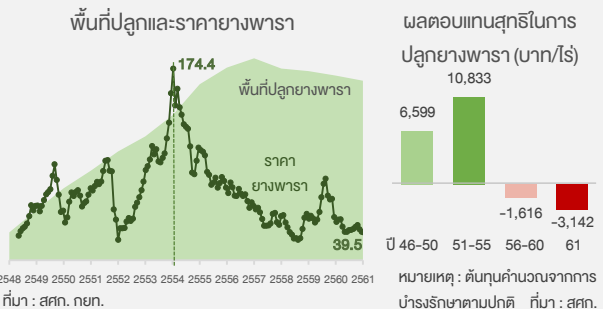


## ราคายางตก แต่เกษตรกรยังปลูกยาง

- ไทย เป็นผู้ปลูกยางรายใหญ่ มีผลผลิตมากเป็นอันดับ 1 ของโลก (35%)
- พื้นที่ปลูกส่วนใหญ่อยู่ในภาคใต้ของไทย โดยเฉพาะ จ.สุราษฎร์ธานี สงขลา นครศรีฯ
- ราคายางที่สูงขึ้นมากในปี 2554 ทำให้พื้นที่ปลูกเพิ่มขึ้นอย่างรวดเร็ว
- เมื่อราคายางต่ำลง พื้นที่ปลูกไม่ได้ลดลง กลับเพิ่มขึ้นในภาคอีสาน
- ในอดีตชาวสวนยางมีกำไรจากการปลูกยาง แต่ในช่วง 5 ปีล่าสุด กลับประสบผลขาดทุน ทั้ง ๆ ที่ผลตอบแทนขาดทุน ราคายางตกต่ำ **แล้วทำไมเกษตรกรยังคงปลูกยาง ?**



## สาเหตุที่เกษตรกรยังคงยึดติดอยู่กับยางพารา

### 1. ไม่รู้ว่าจะปลูกอะไรที่ ดี เกือบเท่า ยางพารา เพราะ

#### 1.1 รายได้สม่ำเสมอ

- ◆ สร้างรายได้รายวัน เนื่องจากกรีดยางได้เกือบทุกวัน
- ◆ เป็นสินค้าอุตสาหกรรม มีตลาดรองรับ 100%
- ◆ มีเงินบำเหน็จจากการขายไม้ยางเมื่อโค่นยาง
- ◆ ทนทานต่อการเปลี่ยนแปลงของสภาพอากาศ

#### 1.2 ต้นทุนต่ำและมีความยืดหยุ่นสูง

- ◆ ในช่วงที่ราคาคงต่ำไม่จำเป็นต้องใส่ปุ๋ย
- ◆ ใช้เวลาทำงานน้อย เพียง 4-5 ชั่วโมง/วัน และ 15-20 วัน/เดือน

#### 1.3 Positive Expectation

- ◆ เป็นพืชการเมือง รัฐบาลช่วยเหลือเสมอถ้าเกิดปัญหา
- ◆ คาดหวังว่าราคายางจะปรับตัวสูงขึ้นดังเช่นอดีต

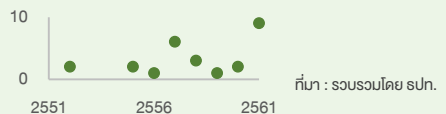
	รายได้	น้ำท่วม/ภัยแล้ง	ราคายางขึ้น	ราคายางตก
ยางพารา	เกือบทุกวัน + ขายไม้ยาง	ไม่เสียหาย	กรีดยางเพิ่ม	หยุดกรีดยาง
ปาล์มน้ำมัน	เดือนละ 2 ครั้ง	ไม่เสียหาย	ขายทันที	ขายทันที
ข้าว	ปีละ 2 ครั้ง	เสียหาย	ขายทันที	ขายทันที*

หมายเหตุ: คำว่า "เสียหาย" หมายถึง การที่ต้นพืชตาย หรือไม่อาจให้ผลผลิตได้, \*ยกเว้นมีการรอและเก็บเข้ายุ้งฉาง  
ที่มา: รวบรวมโดย สปท.

0 - 1,000 บาท/ไร่

ต้นทุนการบำรุงรักษาต้นยางต่อปี ระยะเวลาทำงานต่อวันน้อย จำนวนวันทำงานต่อเดือน

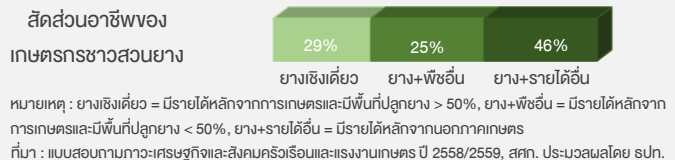
จำนวนมาตรการรัฐ ที่เกี่ยวข้องกับยางพารา



### 2. ชาวสวนยาง 46% มีรายได้หลักจากนอกภาคเกษตร

### 3. Switching Cost สูง

- ◆ มีระยะเวลารอผลผลิต 7 ปี
- ◆ สามารถให้ผลผลิตได้นานจนกระทั่งต้นยางอายุ 25 ปี



## ชวนคิด ทางออกสำหรับชาวสวนยาง?

ในสถานการณ์ที่ราคายางตกต่ำ เกษตรกรยังยึดติด มีทางออกใดบ้างให้เกษตรกรมีรายได้เพิ่มขึ้น



1. แนะนำพืชที่ควรปลูกทดแทนยาง ตั้งแต่ขั้นตอนการปลูกจนถึง การตลาดและการแปรรูป

2. ให้ข้อมูล zoning ที่เหมาะสมแก่การปลูกยาง และหากเกษตรกรปลูกนอก zoning จะไม่ได้รับบริการช่วยเหลือ



กลุ่มเกษตรกรที่ควรที่จะเปลี่ยน...  
1. กลุ่มเกษตรกรที่มีความเสี่ยงจากราคายางที่ผันผวน อาทิ ผู้ปลูกยางเชิงเดี่ยว  
2. กลุ่มที่มีศักยภาพในการปรับตัว อาทิ กลุ่มที่มี switching cost ต่ำ

เปลี่ยนอย่างไร?...  
ปลูกพืชหลากหลายเพื่อกระจายความเสี่ยง  
✓ สวนที่มีต้นยางแก่ หลังโค่นควรแบ่งพื้นที่ไปปลูกพืชอื่นทดแทนยาง  
✓ สวนยางทั่วไป ควรปลูกพืชแซม เพื่อเพิ่มรายได้

ตัวอย่าง การปรับตัวของเกษตรกรชาวสวนยาง



### Key Success

- 🔑 ความชัดเจนในการเลือกพืชทดแทน คือ ปาล์มน้ำมัน ซึ่งในขณะนั้นให้ผลตอบแทนดีกว่าและเหมาะสมกับพื้นที่มากกว่ายางพารา
- 🔑 รัฐบาลจริงจัง สนับสนุน facility มีหน่วยงานกลาง ทั้งเพื่อควบคุมดูแล เน้นการมีส่วนร่วมของเกษตรกร และเพื่อวิจัยพัฒนาเน้นเพิ่ม yield

🇹🇭 vs 🇲🇾 มาเลเซียมีความชัดเจนกว่าไทย วางแผนจากต้นน้ำจนถึงปลายน้ำ

### 🇲🇾 ทำไมนโยบายลดการปลูกยางของมาเลเซียจึงสำเร็จ?

### Pain Point

- ⚠️ ขาดแคลนแรงงานกรีดยางและค่าจ้างสูง ต้องพึ่งพาแรงงานต่างด้าวจาก CLMV
- ⚠️ Productivity ต่ำกว่าคู่แข่ง จากสภาพอากาศบางพื้นที่ที่ไม่เหมาะสม
- ⚠️ มีความเสี่ยงจากการพึ่งพายางเป็นหลักเพียงอย่างเดียว

🇹🇭 vs 🇲🇾 Pain Point คล้ายไทย แต่มาเลเซียมีความรุนแรงกว่า