

สรุปสถานการณ์การลงทุนของไทยใน CLMV ไตรมาสที่ 1 ปี 2558

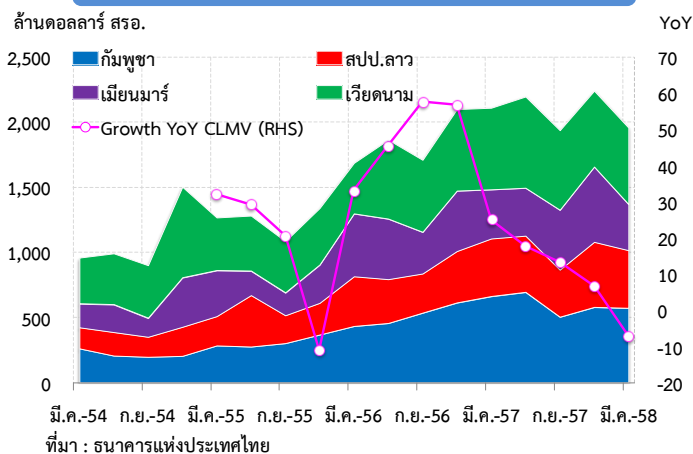
สรุปการลงทุนโดยตรงของไทยที่สำคัญ

ในช่วงไตรมาสที่ 1 ปี 2558 การลงทุนโดยตรงของไทย (TDI)* ไปยังกลุ่ม CLMV มีมูลค่า 1,959.9 ล้านดอลลาร์ สหรัฐ. ลดลงร้อยละ 7.2 จากช่วงเดียวกันของปีก่อน (*ไตรมาสก่อนขยายตัวร้อยละ 6.7*) เนื่องจากการลงทุนในกัมพูชา เมียนมาร์ และเวียดนามที่ลดลง

- การลงทุนในกัมพูชา ลดลงร้อยละ 13.6 จากการลงทุนภาคอุตสาหกรรมการผลิตผลิตภัณฑ์อาหารที่ลดลง
- การลงทุนใน สปป.ลาว ขยายตัวร้อยละ 0.1 ตามการขยายตัวของภาคอุตสาหกรรมการผลิตผลิตภัณฑ์อาหาร การผลิตถ่านโค้กและผลิตภัณฑ์จากการกลั่นปิโตรเลียม และการผลิตผลิตภัณฑ์อื่น ๆ ที่ทำจากแร่โลหะ
- การลงทุนในเมียนมาร์ ลดลงร้อยละ 6.2 จากการลงทุนในภาคการเงินที่ลดลง
- สำหรับการลงทุนในเวียดนาม ลดลงร้อยละ 6.3 จากการลงทุนภาคอุตสาหกรรมการผลิตผลิตภัณฑ์อาหาร และภาคการทำเหมืองแร่และเหมืองหินที่ลดลง

ในไตรมาสที่ 1 เวียดนามเป็นประเทศที่นักลงทุนไทยนิยมเข้าไปลงทุนมากที่สุดด้วยมูลค่า 589.0 ล้านดอลลาร์ สหรัฐ. รองลงมา คือ กัมพูชา สปป.ลาว และเมียนมาร์ ตามลำดับ

การลงทุนโดยตรงของไทยไปยังกลุ่มประเทศ CLMV



ในช่วงไตรมาสที่ 1 ปี 2558 การลงทุนโดยตรงของ

ไทยในกลุ่ม CLMV มีมูลค่า 1,959.9 ล้านดอลลาร์ สหรัฐ. ลดลงร้อยละ 7.2 จากช่วงเดียวกันของปีก่อน (*ไตรมาสก่อนขยายตัวร้อยละ 6.7*) เนื่องจากการลงทุนในกัมพูชา เมียนมาร์ และเวียดนามที่ลดลง

ในไตรมาสนี้ การลงทุนส่วนใหญ่เป็นธุรกรรมที่เกี่ยวข้องกับการกู้ยืมระหว่างบริษัทในเครือ สินเชื่อการค้า และการลงทุนอื่นๆ ซึ่งมีมูลค่า 1,720.2 ล้านดอลลาร์ สหรัฐ. ลดลงร้อยละ 10.5 จากช่วงเดียวกันปีก่อน อย่างไรก็ตามหากจำแนกการลงทุนตามกิจกรรมทางเศรษฐกิจ พบว่าการลงทุนที่ลดลง ได้แก่ **ภาคการทำเหมืองแร่และเหมือง**

หิน ภาคอุตสาหกรรมการผลิต โดยเฉพาะสาขาการผลิตผลิตภัณฑ์อาหาร ขณะที่การลงทุนที่เพิ่มขึ้น ได้แก่ **ภาคการค้า** ซึ่งส่วนใหญ่เป็นการค้าปลีก และ**ภาคการเงิน**** ประเภทกิจกรรมบริการทางการเงิน (ยกเว้น การประกันภัยและกองทุนบำเหน็จบำนาญ) เป็นสำคัญ

* หมายเหตุ : การลงทุนโดยตรงในต่างประเทศ (Thai Direct Investment Abroad: TDI) เป็นธุรกรรมการลงทุนที่ผู้ลงทุนที่มีถิ่นฐานในไทยมีต่อธุรกิจที่มีถิ่นฐานในต่างประเทศ ประกอบด้วย เงินลงทุนในทุนเรือนหุ้น (Equity Capital) หมายถึงการลงทุนด้วยการถือหุ้นที่มีสิทธิ์ร่วมในการบริหารกิจการตั้งแต่ร้อยละ 10 ขึ้นไป การกู้ยืมระหว่างบริษัทในเครือ กำไรที่นำกลับมาลงทุน ตราสารหนี้และสินเชื่อการค้าที่เป็นธุรกรรมระหว่างบริษัทในเครือด้วยกัน ทั้งนี้ ข้อมูลที่ใช้ในรายงานฉบับนี้เป็นข้อมูล TDI เฉพาะด้าน Outflow เท่านั้น

** การลงทุนในภาคการเงินรวมธุรกรรมการลงทุนในลักษณะของการถือหุ้นในบริษัทอื่น: Holding Company

สรุปสถานการณ์การลงทุนของไทยใน CLMV ไตรมาสที่ 1 ปี 2558

ในไตรมาสที่ 1 เวียดนามเป็นประเทศที่นักลงทุนไทยนิยมเข้าไปลงทุนมากที่สุด รองลงมา คือ กัมพูชา สปป.ลาว และเมียนมาร์ ตามลำดับ สำหรับรายละเอียดการลงทุนรายประเทศมีดังนี้

- **การลงทุนในกัมพูชา** มีมูลค่า 573.3 ล้านดอลลาร์ สหรัฐ. ลดลงร้อยละ 13.6 จากช่วงเดียวกันของปีก่อน (ไตรมาสก่อนลดลงร้อยละ 5.6) ตามการลงทุนในภาคอุตสาหกรรมการผลิตผลิตภัณฑ์อาหารที่ไม่มีการลงทุนในไตรมาสนี้ เทียบกับช่วงเดียวกันของปีก่อนที่มีการลงทุนสูงถึง 23.0 ล้านดอลลาร์ สหรัฐ. ขณะที่ภาคการค้าปรับตัวขึ้น โดยมีมูลค่า 5.9 ล้านดอลลาร์ สหรัฐ. ซึ่งส่วนใหญ่เป็นการค้าปลีก
- **การลงทุนใน สปป.ลาว** มีมูลค่า 444.3 ล้านดอลลาร์ สหรัฐ. ขยายตัวร้อยละ 0.1 จากช่วงเดียวกันของปีก่อน (ไตรมาสก่อนขยายตัวร้อยละ 26.5) การลงทุนที่สำคัญ ได้แก่ ภาคอุตสาหกรรมการผลิตโดยมีมูลค่า 25.2 ล้านดอลลาร์ สหรัฐ. ซึ่งส่วนใหญ่เป็นการผลิตผลิตภัณฑ์อาหาร การผลิตถ่านโค้กและผลิตภัณฑ์จากการกลั่นปิโตรเลียม และการผลิตผลิตภัณฑ์อื่น ๆ ที่ทำจากแร่โลหะ
- **การลงทุนในเมียนมาร์** มีมูลค่า 353.4 ล้านดอลลาร์ สหรัฐ. ลดลงร้อยละ 6.2 จากช่วงเดียวกันของปีก่อน (ไตรมาสก่อนขยายตัวร้อยละ 24.6) ตามการลงทุนในภาคการเงินที่ลดลงร้อยละ 19.2 โดยมีมูลค่า 2.5 ล้านดอลลาร์ สหรัฐ.
- **การลงทุนในเวียดนาม** มีมูลค่า 589.0 ล้านดอลลาร์ สหรัฐ. ลดลงร้อยละ 6.3 จากช่วงเดียวกันของปีก่อน (ไตรมาสก่อนลดลงร้อยละ 6.9) ตามการลงทุนในภาคอุตสาหกรรมการผลิตที่ลดลง โดยเฉพาะผลิตภัณฑ์อาหาร และจากภาคการทำเหมืองแร่และเหมืองหินที่ไม่มีการลงทุนในไตรมาสนี้ เทียบกับช่วงเดียวกันของปีก่อนที่มีการลงทุน 16.0 ล้านดอลลาร์ สหรัฐ. อย่างไรก็ตาม การลงทุนในภาคการค้าและภาคการเงินปรับตัวขึ้น โดยมีมูลค่า 114.5 ล้านดอลลาร์ สหรัฐ. และ 12.5 ล้านดอลลาร์ สหรัฐ. ตามลำดับ

การลงทุนโดยตรงของไทย (TDI) ในกลุ่มประเทศ CLMV

หน่วย : ล้านดอลลาร์ สหรัฐ.	2554	2555	2556	2557 ^P	2557 ^P			2558 ^P
					ไตรมาส 2	ไตรมาส 3	ไตรมาส 4	ไตรมาส 1
มูลค่า TDI กับ CLMV	4,355.0	4,976.4	7,368.3	8,494.6	2,199.0	1,939.6	2,243.5	1,959.9
		(14.3)	(48.1)	(15.3)	(17.8)	(13.3)	(6.7)	(-7.2)
กัมพูชา	871.7	1,232.4	2,042.1	2,444.4	695.7	505.0	580.2	573.3
		(41.4)	(65.7)	(19.7)	(52.2)	(-5.8)	(-5.6)	(-13.6)
สปป.ลาว	725.2	1,082.5	1,419.6	1,741.0	433.3	362.9	501.2	444.3
		(49.3)	(31.1)	(22.6)	(28.1)	(20.1)	(26.5)	(0.1)
เมียนมาร์	914.3	1,003.8	1,727.9	1,781.4	367.5	459.1	577.9	353.4
		(9.8)	(72.1)	(3.1)	(-20.8)	(44.0)	(24.6)	(-6.2)
เวียดนาม	1,843.8	1,657.6	2,178.7	2,527.8	702.6	612.6	584.3	589.0
		(-10.1)	(31.4)	(16.0)	(15.6)	(10.5)	(-6.9)	(-6.3)

ที่มา : ธนาคารแห่งประเทศไทย

หมายเหตุ : P หมายถึง ข้อมูลเบื้องต้น อาจมีการปรับทวนตัวเลขในภายหลัง