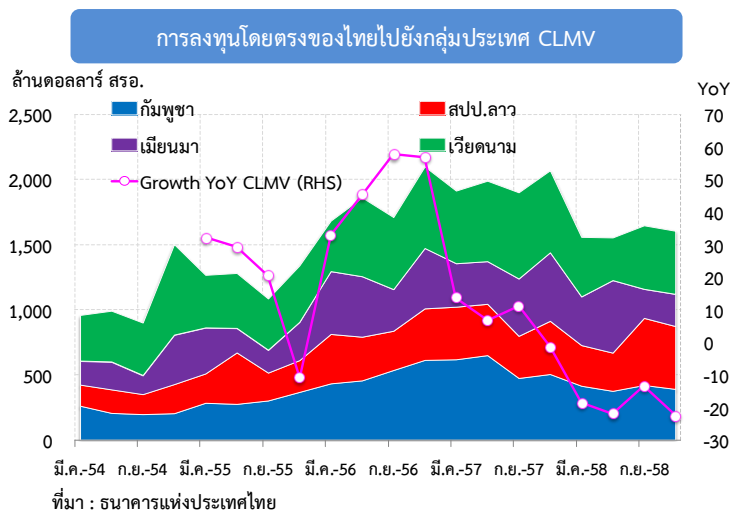


สรุปสถานการณ์การลงทุนของไทยใน CLMV ไตรมาสที่ 4 ปี 2558

ในไตรมาสที่ 4 ปี 2558 การลงทุนโดยตรงของไทย (TDI)¹ ไปยังกลุ่ม CLMV มีมูลค่า 1,607.7 ล้านดอลลาร์ สหรัฐ. ลดลงร้อยละ 22.5 จากระยะเดียวกันของปีก่อน (*ไตรมาสก่อนลดลงร้อยละ 13.4*) จากการลงทุนในภาคการทำเหมืองแร่และเหมืองหินในเมียนมาและเวียดนามที่ลดลงเป็นสำคัญ ซึ่งส่วนหนึ่งเป็นผลจากราคาลงงานและราคาสินค้าโภคภัณฑ์ที่อยู่ในระดับต่ำ ทำให้ภาคธุรกิจชะลอการลงทุน

- **การลงทุนในกัมพูชา** ลดลงร้อยละ 22.6 จากการลงทุนในภาคบริการทางการเงินที่ลดลง
- **การลงทุนในเมียนมา** ลดลงร้อยละ 53.2 จากการลงทุนในภาคการทำเหมืองแร่และเหมืองหิน และภาคอุตสาหกรรมการผลิตที่ลดลง
- **การลงทุนในเวียดนาม** ลดลงร้อยละ 23.0 จากการลงทุนในภาคการทำเหมืองแร่และเหมืองหินที่ลดลง
- **การลงทุนใน สปป.ลาว** ขยายตัวร้อยละ 18.2 ตามการขยายตัวของการลงทุนในภาคไฟฟ้า ก๊าซ ใต้น้ำและระบบการปรับอากาศ ภาคการก่อสร้าง และภาคบริการทางการเงิน

สำหรับปี 2558 มูลค่า TDI ของไทยใน CLMV มีจำนวน 6,373.6 ล้านดอลลาร์ สหรัฐ. ลดลงร้อยละ 19.2 จากปีก่อน ตามการลงทุนในกัมพูชา เมียนมา และเวียดนามที่ลดลงเป็นสำคัญ ขณะที่การลงทุนใน สปป.ลาว ขยายตัวเล็กน้อย



การลงทุนโดยตรงของไทย (TDI) ไปยังกลุ่ม CLMV ในไตรมาสที่ 4 ปี 2558 มีมูลค่า 1,607.7 ล้านดอลลาร์ สหรัฐ. ลดลงร้อยละ 22.5 จากระยะเดียวกันของปีก่อน ซึ่งเป็นการปรับลดลงต่อเนื่องจากไตรมาสก่อนที่ลดลงร้อยละ 13.4 โดยประเทศที่มีการลงทุนลดลง ได้แก่ กัมพูชา เมียนมา และเวียดนาม ขณะที่การลงทุนใน สปป.ลาว ขยายตัวในอัตราที่ชะลอลงจากไตรมาสก่อน ทั้งนี้ การลงทุนในไตรมาสที่ 4 ส่วนใหญ่เป็นธุรกรรมที่เกี่ยวข้องกับการกู้ยืมระหว่างบริษัทในเครือ สินเชื่อการค้า และการลงทุนอื่นๆ ซึ่งมีมูลค่า 1,297.1 ล้านดอลลาร์ สหรัฐ. ลดลงร้อยละ 16.5 จาก

ระยะเดียวกันของปีก่อน และหากจำแนกตามกิจกรรมทางเศรษฐกิจ พบว่า การลงทุนโดยตรงที่ลดลง ได้แก่ **ภาคการทำเหมืองแร่และเหมืองหิน ภาคอุตสาหกรรมการผลิต และภาคบริการทางการเงิน**² ขณะที่การลงทุนโดยตรงที่เพิ่มขึ้น ได้แก่ **ภาคไฟฟ้า ก๊าซ ใต้น้ำและระบบการปรับอากาศ ภาคการก่อสร้าง และภาคการค้า**

ในไตรมาสที่ 4 เวียดนาม เป็นประเทศที่นักลงทุนไทยเข้าไปลงทุนมากที่สุด รองลงมา คือ สปป.ลาว กัมพูชา และเมียนมา ตามลำดับ สำหรับรายละเอียดการลงทุนรายประเทศมีดังนี้

หมายเหตุ : ^{1/} การลงทุนโดยตรงในต่างประเทศ (Thai Direct Investment Abroad: TDI) เป็นธุรกรรมการลงทุนที่ผู้ลงทุนที่มีถิ่นฐานในไทยมีต่อธุรกิจที่มีถิ่นฐานในต่างประเทศ ประกอบด้วย เงินลงทุนในหุ้นเรือนหุ้น (Equity Capital) หมายถึง การลงทุนด้วยการถือหุ้นที่มีสิทธิ์ร่วมในการบริหารกิจการตั้งแต่ร้อยละ 10 ขึ้นไป การกู้ยืมระหว่างบริษัทในเครือ กำไรที่นำกลับมาลงทุน ตราสารหนี้และสินเชื่อการค้าที่เป็นธุรกรรมระหว่างบริษัทในเครือด้วยกัน ทั้งนี้ ข้อมูลที่ใช้ในรายงานฉบับนี้เป็นข้อมูล TDI เฉพาะด้าน Outflow เท่านั้น

^{2/} การลงทุนในภาคบริการทางการเงินรวมธุรกรรมการลงทุนในลักษณะของการถือหุ้นในบริษัทอื่น (Holding Company)

สรุปสถานการณ์การลงทุนของไทยใน CLMV ไตรมาสที่ 4 ปี 2558

- **การลงทุนในกัมพูชา** มีมูลค่า 391.5 ล้านดอลลาร์ สหรัฐ. ลดลงร้อยละ 22.6 จากระยะเดียวกันของปีก่อน (ไตรมาสก่อนลดลงร้อยละ 11.3) จากการลงทุนในภาคบริการทางการเงินที่ลดลงถึงร้อยละ 89.1 โดยมีมูลค่า 5.7 ล้านดอลลาร์ สหรัฐ.
- **การลงทุนใน สปป.ลาว** มีมูลค่า 483.5 ล้านดอลลาร์ สหรัฐ. ขยายตัวร้อยละ 18.2 จากระยะเดียวกันของปีก่อน (ไตรมาสก่อนขยายตัวร้อยละ 59.1) จากการลงทุนในภาคไฟฟ้า ก๊าซ ใอน้ำและระบบการปรับอากาศ โดยมีมูลค่า 59.8 ล้านดอลลาร์ สหรัฐ. ภาคการก่อสร้าง และภาคบริการทางการเงิน ซึ่งมีมูลค่า 34.7 และ 54.5 ล้านดอลลาร์ สหรัฐ. ตามลำดับ
- **การลงทุนในเมียนมา** มีมูลค่า 246.2 ล้านดอลลาร์ สหรัฐ. ลดลงร้อยละ 53.2 จากระยะเดียวกันของปีก่อน (ไตรมาสก่อนลดลงร้อยละ 49.4) จากการลงทุนในภาคการทำเหมืองแร่และเหมืองหิน และภาคอุตสาหกรรมการผลิตที่ลดลงมาก โดยมีมูลค่าเพียง 2.7 และ 3.4 ล้านดอลลาร์ สหรัฐ. ตามลำดับ เทียบกับระยะเดียวกันปีก่อนที่มีการลงทุนสูงถึง 151.8 และ 78.0 ล้านดอลลาร์ สหรัฐ. ตามลำดับ
- **การลงทุนในเวียดนาม** มีมูลค่า 486.5 ล้านดอลลาร์ สหรัฐ. ลดลงร้อยละ 23.0 จากระยะเดียวกันของปีก่อน (ไตรมาสก่อนลดลงร้อยละ 26.3) เนื่องจากในไตรมาสนี้ไม่มีการลงทุนในภาคการทำเหมืองแร่และเหมืองหิน เทียบกับระยะเดียวกันปีก่อนที่มีการลงทุน 42.8 ล้านดอลลาร์ สหรัฐ. ขณะที่การลงทุนในภาคการค้าปลีกเพิ่มขึ้น

สำหรับปี 2558 มูลค่า TDI ของไทยใน CLMV มีจำนวน 6,373.6 ล้านดอลลาร์ สหรัฐ. ลดลงร้อยละ 19.2 จากปีก่อน ตามการลงทุนในกัมพูชา เมียนมา และเวียดนามที่ลดลงเป็นสำคัญ ขณะที่การลงทุนใน สปป.ลาว ขยายตัวเล็กน้อย ทั้งนี้ ประเภทการลงทุนที่ลดลงส่วนใหญ่เป็นภาคอุตสาหกรรมการผลิต อาทิ การผลิตผลิตภัณฑ์อาหาร สิ่งทอ เครื่องแต่งกาย กระดาษ และเคมีภัณฑ์ เป็นต้น

การลงทุนโดยตรงของไทย (TDI) ในกลุ่มประเทศ CLMV

หน่วย : ล้านดอลลาร์ สหรัฐ.	2555	2556	2557 ^P	2558 ^P	2558 ^P			
					ไตรมาส 1	ไตรมาส 2	ไตรมาส 3	ไตรมาส 4
มูลค่าTDI กับ CLMV	4,976.4 (14.3)	7,366.1 (48.0)	7,886.7 (7.1)	6,373.6 (-19.2)	1,560.5 (-18.6)	1,556.0 (-21.9)	1,649.4 (-13.4)	1,607.7 (-22.5)
กัมพูชา	1,232.4 (41.4)	2,042.4 (65.7)	2,251.9 (10.3)	1,605.4 (-28.7)	415.8 (-32.9)	376.4 (-42.2)	421.7 (-11.3)	391.5 (-22.6)
สปป.ลาว	1,082.5 (49.3)	1,414.9 (30.7)	1,532.1 (8.3)	1,607.2 (4.9)	313.2 (-22.5)	294.6 (-25.3)	516.0 (59.1)	483.5 (18.2)
เมียนมา	1,003.8 (9.8)	1,727.9 (72.1)	1,626.5 (-5.9)	1,397.1 (-14.1)	372.6 (11.8)	556.1 (69.8)	222.2 (-49.4)	246.2 (-53.2)
เวียดนาม	1,657.6 (-10.1)	2,180.9 (31.6)	2,476.3 (13.5)	1,763.9 (-28.8)	458.9 (-18.0)	328.9 (-46.9)	489.6 (-26.3)	486.5 (-23.0)

ที่มา : ธนาคารแห่งประเทศไทย

หมายเหตุ : P หมายถึง ข้อมูลเบื้องต้น อาจมีการปรับทวนตัวเลขในภายหลัง

ส่วนเศรษฐกิจภาค สกอ.

7 มีนาคม 2559