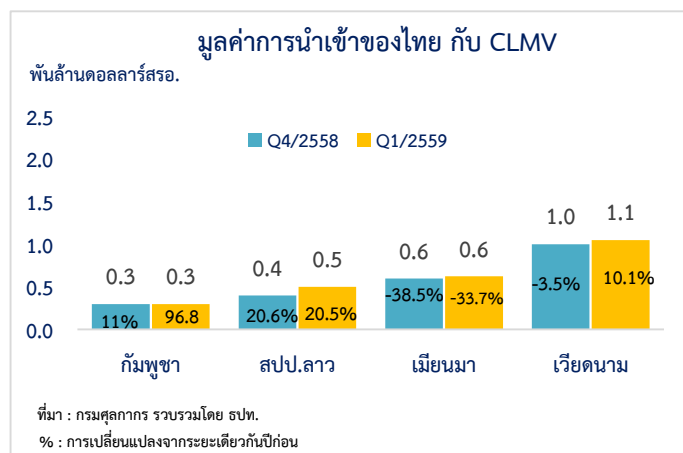
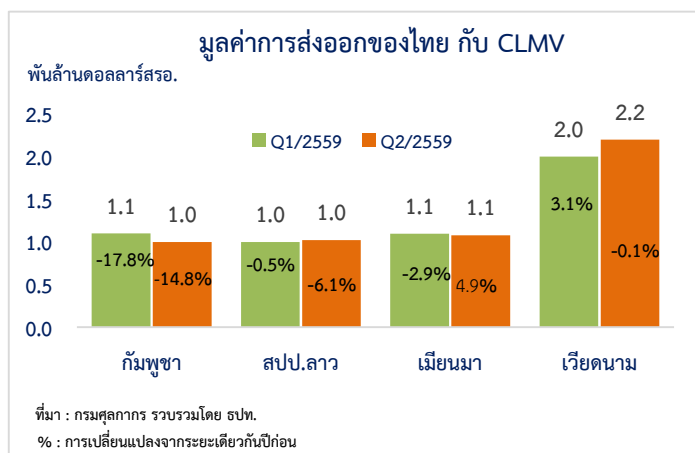


มูลค่าการค้าของไทยกับกลุ่มประเทศ CLMV ในไตรมาสที่ 2 ปี 2559 มูลค่า 7.7 พันล้านดอลลาร์ สหรัฐ. ลดลงจากไตรมาสเดียวกันของปีก่อนร้อยละ 2.3 แต่ปรับตัวดีขึ้นจากไตรมาสที่ 1 ปี 2559 ตามการนำเข้าที่เพิ่มขึ้นร้อยละ 0.6 จากที่หดตัวในไตรมาสที่แล้ว ตามการนำเข้าโทรศัพท์มือถือ ไฟฟ้า อัญมณี และมันเส้นที่เพิ่มขึ้น แต่การส่งออกหดตัวร้อยละ 3.5 จากการส่งออกน้ำมัน เคมีภัณฑ์ อัญมณี มันเส้น และปูนซีเมนต์ เป็นสำคัญ

การส่งออก มีมูลค่า 5.2 พันล้านดอลลาร์ สหรัฐ. หดตัวร้อยละ 3.5 (YOY) ใกล้เคียงกับไตรมาสก่อนที่หดตัวร้อยละ 4.0 (YOY) ตามการลดลงของมูลค่าการส่งออกไปยัง กัมพูชา สเปน.ลาว และเวียดนาม โดยการส่งออกไปยังกัมพูชาลดลงจากน้ำมันเชื้อเพลิง ปูนซีเมนต์ อัญมณี และรถจักรยานยนต์ สำหรับ สเปน.ลาว ลดลงจากการส่งออกน้ำมันเชื้อเพลิง และเครื่องจักรกล ส่วนเวียดนามลดลงจากน้ำมันเชื้อเพลิง และเคมีภัณฑ์ ขณะที่การส่งออกไปยังเมียนมาเพิ่มขึ้นจากการส่งออก น้ำตาลทราย เคมีภัณฑ์ และโทรศัพท์มือถือ

การนำเข้า มีมูลค่า 2.5 พันล้านดอลลาร์ สหรัฐ. เพิ่มขึ้นเพียงร้อยละ 0.6 (YOY) แต่ปรับตัวขึ้นค่อนข้างมากเมื่อเทียบกับไตรมาสแรกที่ลดลงร้อยละ 12.4 (YOY) โดยการนำเข้าจากกัมพูชาเพิ่มขึ้นตามการนำเข้าอัญมณี มันเส้น และชุดสายไฟรถยนต์ ส่วนการนำเข้าจากเวียดนามเพิ่มขึ้นจากโทรศัพท์มือถือ น้ำมันดิบ และเครื่องจักรกล สำหรับการนำเข้าจาก สเปน.ลาว เพิ่มขึ้นจากไฟฟ้า และมันสำปะหลัง ขณะที่การนำเข้าจากเมียนมายังคงลดลงต่อเนื่องตามการนำเข้าก๊าซธรรมชาติ



สรุปสถานการณ์การค้าระหว่างไทยกับกลุ่มประเทศ CLMV ไตรมาสที่ 2 ปี 2559

การส่งออกและนำเข้าสินค้าสำคัญ 5 อันดับแรก ระหว่างไทยกับกลุ่มประเทศ CLMV ไตรมาสที่ 2 ปี 2559

ลำดับ	การส่งออก				การนำเข้า			
	กัมพูชา	สปป.ลาว	เมียนมา	เวียดนาม	กัมพูชา	สปป.ลาว	เมียนมา	เวียดนาม
1	น้ำมัน เชื้อเพลิง (17.6%)	น้ำมัน เชื้อเพลิง (15.4%)	เครื่องตีม (8.7%)	รถยนต์ (10.8%)	อัญมณี (51.7%)	ไฟฟ้า (54.4%)	ก๊าซ ธรรมชาติ (84.0%)	โทรศัพท์/ อุปกรณ์ (30.7%)
2	เครื่องตีม (8.7%)	รถยนต์ (11.4%)	น้ำตาล (6.7%)	เครื่องปรับอากาศ (9.3%)	มันเส้น (19.7%)	ทองแดง (14.0%)	ผัก (2.4%)	น้ำมันดิบ (7.1%)
3	น้ำตาล (7.0%)	เหล็ก (10.4%)	น้ำมัน (6.7%)	เม็ดพลาสติก (6.6%)	ลวด (9.3%)	เครื่องใช้ไฟฟ้า (12.2%)	เนื้อสัตว์ (2.4%)	มอเตอร์ (6.0%)
4	ปูนซีเมนต์ (4.3%)	เคมีภัณฑ์ (4.1%)	ปูนซีเมนต์ (4.9%)	เคมีภัณฑ์ (5.2%)	เศษโลหะ (5.4%)	มันสำปะหลัง (5.0%)	เครื่องจักร (2.1%)	เครื่องจักรกล (4.1%)
5	พลาสติก (3.7%)	ปศุสัตว์ (4.1%)	เคมีภัณฑ์ (4.7%)	เครื่องตีม (4.4%)	เสื้อผ้า (4.1%)	เครื่องใช้ไฟฟ้า (3.8%)	สัตว์มีชีวิต (1.7%)	สัตว์น้ำ (3.9%)
รวม	41.3%	45.4%	31.7%	36.3%	90.2%	89.4%	92.6%	51.8%

หมายเหตุ ตัวเลขในวงเล็บ หมายถึง สัดส่วนมูลค่าการส่งออกและนำเข้าต่อสินค้าทั้งหมด

ส่วนเศรษฐกิจภาค สกอ.

5 สิงหาคม 2559

สรุปสถานการณ์การค้าระหว่างไทยกับกลุ่มประเทศ CLMV ไตรมาสที่ 2 ปี 2559

การค้าระหว่างไทยกับ CLMV

หน่วย : ล้านดอลลาร์ สรอ.

	2557	2558	2558		2559	
			Q3	Q4	Q1	Q2
มูลค่าการค้า	30,534.15	32,004.50	8,005.99	8,013.36	7,545.20	7,714.16
	(9.0)	(4.8)	(5.5)	(-4.4)	(-6.8)	(-2.3)
- ส่งออก	20,679.54	22,277.33	5,461.59	5,968.36	5,190.18	5,249.91
	(9.0)	(7.7)	(7.2)	(7.9)	(-4.0)	(-3.5)
กัมพูชา	4,525.48	4,958.48	1,185.61	1,271.72	1,097.13	992.82
	(6.3)	(9.6)	(20.1)	(6.8)	(-17.8)	(-14.8)
สปป.ลาว	4,032.55	4,236.71	1,014.17	1,127.42	1,023.36	1,001.58
	(7.3)	(5.1)	(7.5)	(7.3)	(-0.5)	(-6.1)
เมียนมา	4,239.11	4,174.84	962.58	1,097.40	1,078.31	1,053.92
	(12.0)	(-1.5)	(-7.6)	(3.2)	(-2.9)	(4.9)
เวียดนาม	7,882.40	8,907.30	2,299.23	2,471.82	1,991.38	2,201.59
	(9.7)	(13.0)	(8.3)	(10.9)	(3.1)	(-0.1)
- นำเข้า	9,854.61	9,727.17	2,544.40	2,045.00	2,355.02	2,464.25
	(9.3)	(-1.3)	(2.1)	(-28.2)	(-12.4)	(0.6)
กัมพูชา	589.71	639.26	113.99	122.41	290.09	278.55
	(66.0)	(8.4)	(-17.4)	(-37.1)	(11.0)	(96.8)
สปป.ลาว	1,410.56	1,471.43	379.58	393.17	393.32	448.59
	(3.7)	(4.3)	(-3.8)	(-2.4)	(20.6)	(20.5)
เมียนมา	3,916.72	3,566.09	948.11	701.46	623.65	598.22
	(-2.9)	(-9.0)	(-5.0)	(-41.2)	(-38.5)	(-33.7)
เวียดนาม	3,937.62	4,050.39	1,102.72	827.96	1,047.96	1,138.89
	(20.5)	(2.9)	(14.6)	(-21.6)	(-3.5)	(10.1)

ที่มา : กรมศุลกากร รวบรวมโดย สปท.

หมายเหตุ: ตัวเลขในวงเล็บคือ อัตราการเปลี่ยนแปลงจากเดือนเดียวกันของปีก่อน

สรุปสถานการณ์การค้าระหว่างไทยกับกลุ่มประเทศ CLMV ไตรมาสที่ 2 ปี 2559

การค้าระหว่างไทยกับ CLMV

หน่วย : ล้านบาท

	2557	2558	2558		2559	
			Q3	Q4	Q1	Q2
มูลค่าการค้า	984,961.19	1,082,880.43	275,934.37	284,778.41	270,615.64	270,693.67
	(15.8)	(9.9)	(13.7)	(5.0)	(2.5)	(4.8)
- ส่งออก	664,683.77	751,962.44	187,540.11	211,477.29	185,441.37	183,470.23
	(15.8)	(13.1)	(15.5)	(18.6)	(5.6)	(3.4)
กัมพูชา	145,486.68	167,048.29	40,640.17	45,036.29	39,208.79	34,696.69
	(13.1)	(14.8)	(29.3)	(17.4)	(-9.5)	(-8.8)
สปป.ลาว	129,666.31	142,909.28	34,812.35	39,955.16	36,565.06	34,995.39
	(14.2)	(10.2)	(15.7)	(18.0)	(9.5)	(0.7)
เมียนมา	136,270.15	140,789.54	33,109.66	38,901.94	38,534.34	36,826.23
	(19.0)	(3.3)	(-0.3)	(13.5)	(6.9)	(12.5)
เวียดนาม	253,260.63	301,215.33	78,977.93	87,583.90	71,133.19	76,951.92
	(16.5)	(18.8)	(16.8)	(22.0)	(13.1)	(7.0)
- นำเข้า	320,277.42	330,917.99	88,394.26	73,301.12	85,174.27	87,223.44
	(15.9)	(3.3)	(10.1)	(-21.0)	(-3.5)	(7.8)
กัมพูชา	19,180.85	21,593.27	3,952.55	4,387.11	10,475.19	9,868.79
	(75.6)	(12.6)	(-11.2)	(-31.0)	(22.0)	(111.5)
สปป.ลาว	45,841.95	50,291.28	13,202.10	14,073.34	14,249.48	15,881.14
	(10.0)	(9.7)	(3.8)	(7.2)	(33.0)	(29.1)
เมียนมา	127,978.54	121,185.57	32,870.10	25,160.29	22,568.06	21,168.67
	(2.9)	(-4.8)	(2.3)	(-35.3)	(-32.3)	(-29.1)
เวียดนาม	127,978.54	137,847.87	38,369.51	29,680.38	37,881.54	40,304.84
	(28.0)	(7.7)	(23.8)	(-13.8)	(6.2)	(18.1)

ที่มา : กรมศุลกากร รวบรวมโดย ธปท.

หมายเหตุ: ตัวเลขในวงเล็บคือ อัตราการเปลี่ยนแปลงจากเดือนเดียวกันของปีก่อน