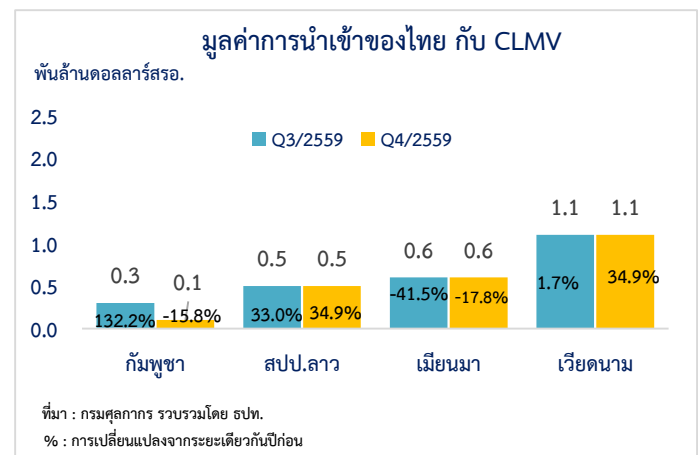
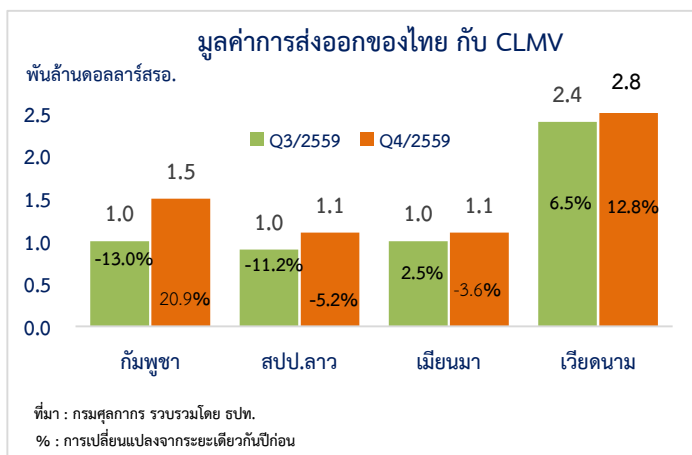


มูลค่าการค้าของไทยกับกลุ่มประเทศ CLMV ในไตรมาสที่ 4 ปี 2559 มูลค่า 8.8 พันล้านดอลลาร์ สหรัฐ. เพิ่มขึ้นจากไตรมาสเดียวกันของปีก่อนร้อยละ 9.6 และปรับตัวดีขึ้นเมื่อเทียบกับไตรมาสก่อนหน้า ทั้งจากการส่งออกและการนำเข้า โดยการส่งออกเพิ่มขึ้นร้อยละ 8.1 จากการส่งออกไปเวียดนามที่ขยายตัวในหมวดผลไม้สด รถยนต์ เคมีภัณฑ์ และเหล็ก รวมทั้งการส่งออก อัญมณี น้ำตาลทราย น้ำมันสำเร็จรูป และรถจักรยานยนต์ไปยังกัมพูชา ด้านการนำเข้าขยายตัวร้อยละ 13.8 เป็นผลจากการนำเข้าน้ำมันดิบ เครื่องใช้ไฟฟ้า กาแฟ ผลิตภัณฑ์โลหะจากเวียดนาม และนำเข้าไฟฟ้าจาก สปป.ลาว เป็นสำคัญ

การส่งออก มีมูลค่า 6.5 พันล้านดอลลาร์ สหรัฐ. เพิ่มขึ้นร้อยละ 8.1 (YOY) ปรับตัวดีขึ้นจากไตรมาสก่อนที่หดตัวร้อยละ 1.8 (YOY) ตามการส่งออกผลไม้สด รถยนต์ เคมีภัณฑ์ และเหล็กไปยังเวียดนามที่ขยายตัวดี รวมทั้งการส่งออกอัญมณี น้ำตาลทราย น้ำมันสำเร็จรูป และรถจักรยานยนต์ไปยังกัมพูชาเพิ่มขึ้น อย่างไรก็ตาม การส่งออกไป สปป.ลาว ลดลงจากสินค้าในหมวดเหล็ก น้ำมันสำเร็จรูป เคมีภัณฑ์ และรถยนต์ และการส่งออกไปเมียนมาลดลงจากสินค้าในหมวดน้ำมันสำเร็จรูป เครื่องดื่ม และเครื่องโทรสาร โทรศัพท์

การนำเข้า มีมูลค่า 2.3 พันล้านดอลลาร์ สหรัฐ. เพิ่มขึ้นร้อยละ 13.8 (YOY) โดยปรับตัวดีขึ้นจากไตรมาสที่ 3 ที่หดตัวร้อยละ 4.0 (YOY) เนื่องจากการนำเข้าน้ำมันดิบ เครื่องใช้ไฟฟ้า กาแฟ และผลิตภัณฑ์โลหะจากเวียดนาม และการนำเข้าไฟฟ้าจาก สปป.ลาว เพิ่มขึ้น ในขณะที่การนำเข้าจากกัมพูชาลดลงจากสินค้าในหมวดผักผลไม้ เครื่องจักรไฟฟ้า ลวด และพืช และการนำเข้าจากเมียนมาลดลงจากสินค้าในหมวดก๊าซธรรมชาติ



สรุปสถานการณ์การค้าระหว่างไทยกับกลุ่มประเทศ CLMV ไตรมาสที่ 4 ปี 2559

การส่งออกและนำเข้าสินค้าสำคัญ 5 อันดับแรก ระหว่างไทยกับกลุ่มประเทศ CLMV ไตรมาสที่ 4 ปี 2559

ลำดับ	การส่งออก				การนำเข้า			
	กัมพูชา	สปป.ลาว	เมียนมา	เวียดนาม	กัมพูชา	สปป.ลาว	เมียนมา	เวียดนาม
1	อัญมณี (32.3%)	น้ำมัน (14.3%)	เครื่องตีม (8.2%)	น้ำมัน (12.0%)	ลวด (23.5%)	ไฟฟ้า (56.7%)	ก๊าซ ธรรมชาติ (80.3%)	โทรศัพท์/ อุปกรณ์ (24.6%)
2	น้ำมัน (14.4%)	รถยนต์ (13.1%)	น้ำตาลทราย (7.9%)	รถยนต์ (9.8%)	เศษโลหะ (18.7%)	เครื่องจักร ไฟฟ้า (14.2%)	เนื้อสัตว์ (4.0%)	น้ำมันดิบ (9.8%)
3	น้ำตาลทราย (4.7%)	เหล็ก (4.4%)	เครื่องจักรกล (7.2%)	ผลไม้สด (7.3%)	ผักผลไม้ (15.7%)	ทองแดง (14.1%)	สินแร่ (2.8%)	มอเตอร์ (7.1%)
4	เครื่องตีม (4.7%)	เครื่องจักรกล (3.6%)	น้ำมัน (6.1%)	เม็ดพลาสติก (5.7%)	เสื้อผ้า (12.8%)	เครื่องใช้ไฟฟ้า (5.1%)	สัตว์มีชีวิต (2.7%)	สัตว์น้ำ (4.7%)
5	เครื่องจักรกล (3.3%)	เครื่องสำอาง (3.3%)	เคมีภัณฑ์ (4.2%)	เคมีภัณฑ์ (5.4%)	เครื่องจักร ไฟฟ้า (5.2%)	ผักผลไม้ (2.5%)	ไม้แปรรูป (1.6%)	กาแฟ (4.1%)
รวม	59.4%	38.7%	33.6%	40.2%	75.9%	92.6%	91.4%	50.3%

หมายเหตุ ตัวเลขในวงเล็บ หมายถึง สัดส่วนมูลค่าการส่งออกและนำเข้าต่อสินค้าทั้งหมด

ส่วนเศรษฐกิจภาค สกอ.

27 มกราคม 2560

สรุปสถานการณ์การค้าระหว่างไทยกับกลุ่มประเทศ CLMV ไตรมาสที่ 4 ปี 2559

การค้าระหว่างไทยกับ CLMV

หน่วย : ล้านดอลลาร์ สหรัฐ.

	2558	2559	2559			
			Q1	Q2	Q3	Q4
มูลค่าการค้า	32,004.50	31,849.00	7,545.20	7,714.16	7,810.94	8,778.70
	(4.8)	(-0.5)	(-6.8)	(-2.3)	(-2.4)	(9.6)
- ส่งออก	22,277.33	22,257.26	5,190.18	5,249.91	5,365.55	6,451.62
	(7.7)	(-0.1)	(-4.0)	(-3.5)	(-1.8)	(8.1)
กัมพูชา	4,958.48	4,659.11	1,097.13	992.82	1,031.55	1,537.61
	(9.6)	(-6.0)	(-17.8)	(-14.8)	(-13.0)	(20.9)
สปป.ลาว	4,236.71	3,994.17	1,023.36	1,001.58	900.12	1,069.11
	(5.1)	(-5.7)	(-0.5)	(-6.1)	(-11.2)	(-5.2)
เมียนมา	4,174.84	4,175.98	1,078.31	1,053.92	986.28	1,057.47
	(-1.5)	(0.0)	(-2.9)	(4.9)	(2.5)	(-3.6)
เวียดนาม	8,907.30	9,428.00	1,991.38	2,201.59	2,447.60	2,787.43
	(13.0)	(5.8)	(3.1)	(-0.1)	(6.5)	(12.8)
- นำเข้า	9,727.17	9,591.74	2,355.02	2,464.25	2,445.39	2,327.08
	(-1.3)	(-1.4)	(-12.4)	(0.6)	(-4.0)	(13.8)
กัมพูชา	639.26	936.42	290.09	278.55	264.66	103.12
	(8.4)	(46.5)	(11.0)	(96.8)	(132.2)	(-15.8)
สปป.ลาว	1,471.43	1,877.05	393.32	448.59	504.72	530.42
	(4.3)	(27.6)	(20.6)	(20.5)	(33.0)	(34.9)
เมียนมา	3,566.09	2,353.57	623.65	598.22	554.90	576.80
	(-9.0)	(-34.0)	(-38.5)	(-33.7)	(-41.5)	(-17.8)
เวียดนาม	4,050.39	4,424.70	1,047.96	1,138.89	1,121.11	1,116.74
	(2.9)	(9.2)	(-3.5)	(10.1)	(1.7)	(34.9)

ที่มา : กรมศุลกากร รวบรวมโดย สปท.

หมายเหตุ: ตัวเลขในวงเล็บคือ อัตราการเปลี่ยนแปลงจากระยะเดียวกันของปีก่อน

สรุปสถานการณ์การค้าระหว่างไทยกับกลุ่มประเทศ CLMV ไตรมาสที่ 4 ปี 2559

การค้าระหว่างไทยกับ CLMV

หน่วย : ล้านบาท

	2558	2559	2559			
			Q1	Q2	Q3	Q4
มูลค่าการค้า	1,082,880.43	1,120,378.88	270,615.64	270,693.67	272,023.23	307,046.35
	(9.9)	(3.5)	(2.5)	(4.8)	(-1.4)	(7.8)
- ส่งออก	751,962.44	779,972.26	185,441.37	183,470.23	186,109.07	224,951.59
	(13.1)	(3.7)	(5.6)	(3.4)	(-0.8)	(6.4)
กัมพูชา	167,048.29	163,324.44	39,208.79	34,696.69	35,784.17	53,634.79
	(14.8)	(-2.2)	(-9.5)	(-8.8)	(-11.9)	(19.1)
สปป.ลาว	142,909.28	140,071.41	36,565.06	34,995.39	31,232.43	37,278.52
	(10.2)	(-2.0)	(9.5)	(0.7)	(-10.3)	(-6.7)
เมียนมา	140,789.54	146,457.02	38,534.34	36,826.23	34,222.08	36,874.39
	(3.3)	(4.0)	(6.9)	(12.5)	(3.4)	(-5.2)
เวียดนาม	301,215.33	330,119.39	71,133.19	76,951.92	84,870.39	97,163.89
	(18.8)	(9.6)	(13.1)	(7.0)	(7.5)	(10.9)
- นำเข้า	330,917.99	340,406.62	85,174.27	87,223.44	85,914.16	82,094.76
	(3.3)	(2.9)	(-3.5)	(7.8)	(-2.8)	(12.0)
กัมพูชา	21,593.27	33,303.28	10,475.19	9,868.79	9,317.13	3,642.18
	(12.6)	(54.2)	(22.0)	(111.5)	(135.7)	(-17.0)
สปป.ลาว	50,291.28	66,577.55	14,249.48	15,881.14	17,727.33	18,719.61
	(9.7)	(32.4)	(33.0)	(29.1)	(34.3)	(33.0)
เมียนมา	121,185.57	83,573.34	22,568.06	21,168.67	19,492.80	20,343.80
	(-4.8)	(-31.0)	(-32.3)	(-29.1)	(-40.7)	(-19.1)
เวียดนาม	137,847.87	156,952.45	37,881.54	40,304.84	39,376.90	39,389.17
	(7.7)	(13.9)	(6.2)	(18.1)	(2.6)	(32.7)

ที่มา : กรมศุลกากร รวบรวมโดย ธพท.

หมายเหตุ: ตัวเลขในวงเล็บคือ อัตราการเปลี่ยนแปลงจากรยะเดียวกันของปีก่อน