



เศรษฐกิจเหนือก้าวสู่การเติบโต...บนศักยภาพที่แท้จริง



จารุมาส ปาละรัตน์

เศรษฐกรอาวุโส ส่วนเศรษฐกิจภาค

ธนาคารแห่งประเทศไทย สำนักงานภาคเหนือ

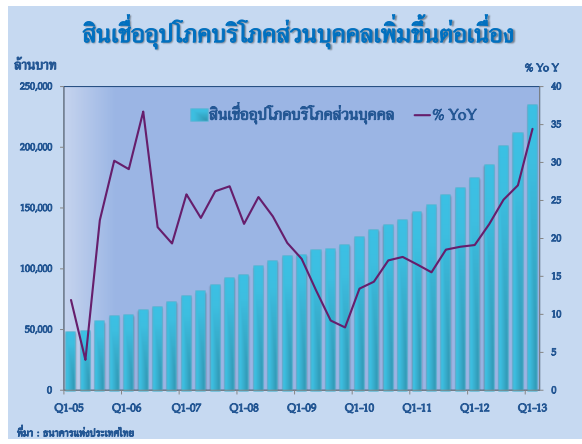
ในปี 2555 ที่ผ่านมาเศรษฐกิจภาคเหนือฟื้นตัวขึ้นจากสถานการณ์น้ำท่วม และได้รับแรงกระตุ้นจากนโยบายของภาครัฐ ทั้งมาตรการเพิ่มรายได้ การปรับขึ้นค่าแรงขั้นต่ำ การรับจำนำข้าว และการช่วยเหลือด้านรายจ่ายทั้งมาตรการคืนภาษีรถยนต์คันแรก มาตรการบ้านหลังแรก ส่งผลให้เศรษฐกิจภาคเหนือเติบโตอย่างก้าวกระโดดในทุกสาขาเศรษฐกิจ

เครื่องชี้ภาวะเศรษฐกิจสำคัญของภาคเหนือ				
% YoY	2555	2556		
		ครึ่งปีแรก	ครึ่งปีหลัง	ครึ่งปีแรก
ดัชนีการบริโภคภาคเอกชน	11.3	7.2	15.2	7.5
ดัชนีการลงทุนภาคเอกชน	10.8	3.4	18.3	6.9
ปริมาณการส่งออกสินค้า	23.2	24.5	19.8	4.8
รายได้เกษตรกร	17.3	18.7	16.4	-5.9
ดัชนีผลผลิตอุตสาหกรรม	3.6	2.5	5.8	-5.3
การเบิกจ่ายภาครัฐ	18.1	8.6	27.9	-6.4
อัตราการเข้าพัก	50.2	48.8	51.6	60.7

ที่มา : สำนักงานคณะกรรมการส่งเสริมการค้าระหว่างประเทศ สำนักงานภาคเหนือ

ด้านชายแดนยังเติบโตดี แม้การบริโภคภาคเอกชนเริ่มชะลอลงโดยเฉพาะรถยนต์ที่มีการเร่งซื้อล่วงหน้าไปเพื่อใช้สิทธิคืนภาษีรถยนต์คันแรก ในขณะที่ความต้องการจองซื้อรถยนต์ใหม่มีเพียงเล็กน้อย ภาระหนี้สินของครัวเรือนเพิ่มสูงขึ้น ผู้บริโภคเผชิญปัญหาค่าครองชีพสูง ทำให้พยายามตัดรายจ่ายที่ไม่จำเป็น รายได้เกษตรกรยังหดตัวตามผลผลิตข้าวที่ลดลง ผลผลิตอุตสาหกรรมหดตัวโดยเฉพาะอุตสาหกรรมผลิตเพื่อส่งออก ทั้งเลนส์กล้องถ่ายรูป และส่วนประกอบฮาร์ดดิสก์ไดรฟ์ ตามการปรับเปลี่ยนเทคโนโลยี เซรามิกเครื่องใช้บนโต๊ะอาหาร และผลิตภัณฑ์ที่ทำจากไม้ ตามภาวะเศรษฐกิจของประเทศคู่ค้า

เมื่อทุกอย่างถึงจุดสูงสุดก็ย่อมปรับลงมาสู่ระดับปกติ เศรษฐกิจภาคเหนือก็เช่นเดียวกัน เมื่อมาตรการช่วยเหลือด้านต่าง ๆ ของภาครัฐทยอยสิ้นสุดลง จึงเห็นเศรษฐกิจชะลอตัวลงกลับสู่ฐานปกติ โดยภาคการท่องเที่ยวที่ยังดีต่อเนื่องยังช่วยพยุงเศรษฐกิจภาคเหนือ เพราะมีนักท่องเที่ยวชาวจีนเดินทางมาเที่ยวจังหวัดเชียงใหม่มากขึ้นและกลุ่มประชุมสัมมนายังมีมาอย่างต่อเนื่อง การค้าขายกับประเทศเพื่อนบ้านผ่าน



แนวโน้มในครึ่งปีหลังอาจชะลอลงเป็นการปรับตัวสู่พื้นฐานตามปกติ จังหวัดท่องเที่ยวสำคัญยังคงได้รับประโยชน์จากการท่องเที่ยวที่เติบโตดี นักท่องเที่ยวชาวจีนเดินทางมาเที่ยวจังหวัดเชียงใหม่อย่างต่อเนื่องไม่ขาดสาย ความพร้อมของศูนย์ประชุมและแสดงสินค้านานาชาติ จังหวัดเชียงใหม่ จะช่วยดึงดูดกลุ่มประชุมสัมมนาต่างประเทศเข้ามาในภาคเหนือเพิ่มมากขึ้น โดยเฉพาะในช่วงนอกฤดูกาลท่องเที่ยว นอกจากนี้ยังมีการจัดกิจกรรมกระตุ้นการท่องเที่ยวอย่างต่อเนื่อง ทั้งงานล้านนา เอ็กซ์โป งานTEDx Chiangmai

การใช้จ่ายภาครัฐขยายตัวดีตามเม็ดเงินจัดสรรที่ยังไม่ได้เบิกจ่าย หากโครงการลงทุนโครงสร้างพื้นฐานมีความชัดเจนมากขึ้น การใช้จ่ายของภาครัฐก็จะช่วยกระตุ้นเศรษฐกิจได้มากขึ้น การบริโภคภาคเอกชนน่าจะกลับสู่ระดับปกติ แม้อัตราการกระตุ้นของภาครัฐจะหมดไป แต่การจ้างงานและรายได้เกษตรกรยังอยู่ในเกณฑ์ดี ภาวะการเงินยังผ่อนคลาย ดอกเบี้ยอยู่ในระดับต่ำช่วยสนับสนุนการใช้จ่ายได้ส่วนหนึ่ง ตลอดจนธนาคารพาณิชย์ยังมีสภาพคล่องเพียงพอ แม้มีความเข้มงวดในการพิจารณาปล่อยสินเชื่อมากขึ้น การลงทุนภาคเอกชนมีทิศทางชะลอลงตามการก่อสร้างของภาครัฐและเอกชน อสังหาริมทรัพย์ชะลอการเปิดตัวโครงการใหม่ ๆ ส่วนโครงการที่เปิดตัวแล้วมีระยะเวลาการขายนานขึ้น อย่างไรก็ตาม ยังมีการนำเข้าเครื่องจักรเพื่อทดแทนแรงงานตามที่วางแผนไว้ ผลผลิตอุตสาหกรรมโดยรวมแม้จะชะลอลงแต่อุตสาหกรรมส่งออกขึ้นส่วนอิเล็กทรอนิกส์ยังขยายตัวได้อย่างต่อเนื่อง จากการย้ายฐานการผลิตของประเทศญี่ปุ่น การส่งออกผ่านด่านชายแดนขยายตัวได้ดีตามการขยายตัวของเศรษฐกิจของเมียนมาร์ ทั้งการส่งออกสินค้าอุปโภคบริโภค น้ำมันเชื้อเพลิง โทรศัพท์และอุปกรณ์ ผลผลิตการเกษตรคาดว่าจะปรับตัวดีขึ้นจากครึ่งปีแรกที่ประสบปัญหาภัยแล้ง ภาครัฐจะยังคงมีมาตรการสนับสนุนด้านราคาซึ่งจะช่วยรักษากำลังซื้อของเกษตรกรไว้อีกทางหนึ่ง

ท่ามกลางการปรับตัวสู่พื้นฐานตามปกติ ยังมีความท้าทายหลายประการที่ต้องเฝ้าติดตาม ทั้งเรื่อง **ความไม่แน่นอนทางเศรษฐกิจกลุ่มประเทศเศรษฐกิจหลัก** เช่น สหรัฐอเมริกา ยุโรป ญี่ปุ่น ที่ยังฟื้นตัวไม่เต็มที่ เศรษฐกิจจีนมีทิศทางชะลอลง อาจส่งผลกระทบต่อการผลิตและการส่งออกในช่วงที่เหลือของปี อีกทั้ง **สถานการณ์ทางการเมือง** ที่อาจกระทบต่อความเชื่อมั่นของนักลงทุนและนักท่องเที่ยว **หนี้สินภาคครัวเรือนที่เพิ่มสูงขึ้น** จะเป็นตัวลดทอนการใช้จ่ายของประชาชนในช่วงต่อไป **ความไม่ชัดเจนของนโยบายกระตุ้นเศรษฐกิจของภาครัฐ** เช่น การลงทุนโครงสร้างพื้นฐานและโครงการบริหารจัดการน้ำ หากเกิดขึ้นจะช่วยเพิ่มขีดความสามารถทางการแข่งขันในอนาคต ก่อให้เกิดการจ้างงานและสร้างรายได้ให้กับครัวเรือนจนส่งผลให้เศรษฐกิจเติบโตได้อย่างยั่งยืนในที่สุด ซึ่งจะเกิดประโยชน์ต่อเศรษฐกิจภาคเหนือโดยรวมมากกว่าการใช้มาตรการกระตุ้นเศรษฐกิจเพียงชั่วคราว