

# โมเดลใหม่ในการพัฒนาเศรษฐกิจไทย และภาคเหนือ

---

สมชัย จิตสุชน

สถาบันวิจัยเพื่อการพัฒนาประเทศไทย

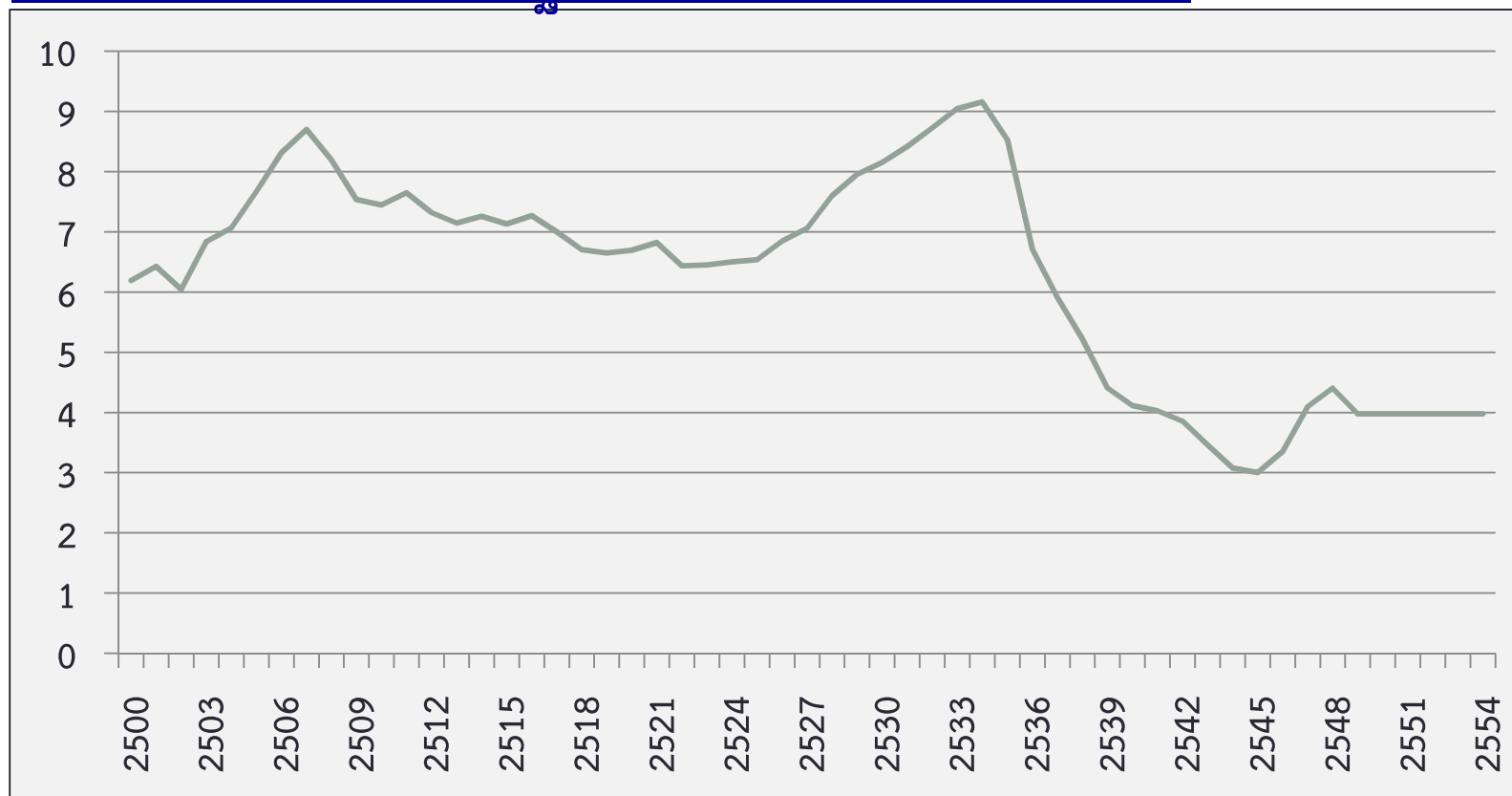
13 มีนาคม 2558

# ปัญหาโมเดลการพัฒนาของไทย

- เศรษฐกิจเข้าสู่ช่วงการขยายตัวต่อมาประมาณ 15 ปีแล้ว
  - ดัชนีหลายประการบ่งชี้ถึงปัญหาเชิงโครงสร้าง เข้าข่ายติด ‘กับดักประเทศรายได้ปานกลาง’
  - และเผชิญกับวิกฤติเศรษฐกิจบ่อยครั้งขึ้นในระยะหลัง
  - ในขณะที่ผลประโยชน์ของการขยายตัวตกต่อคนไทยน้อยลง
- ความเหลื่อมล้ำทางเศรษฐกิจยังอยู่ในระดับสูง
- ความเสื่อมโทรมของทรัพยากรธรรมชาติ และความ ‘สกปรก’ ของระบบการผลิต ยังเป็นปัญหาใหญ่

# การขยายตัวทางเศรษฐกิจมีแนวโน้มลดต่ำลงชัดเจน

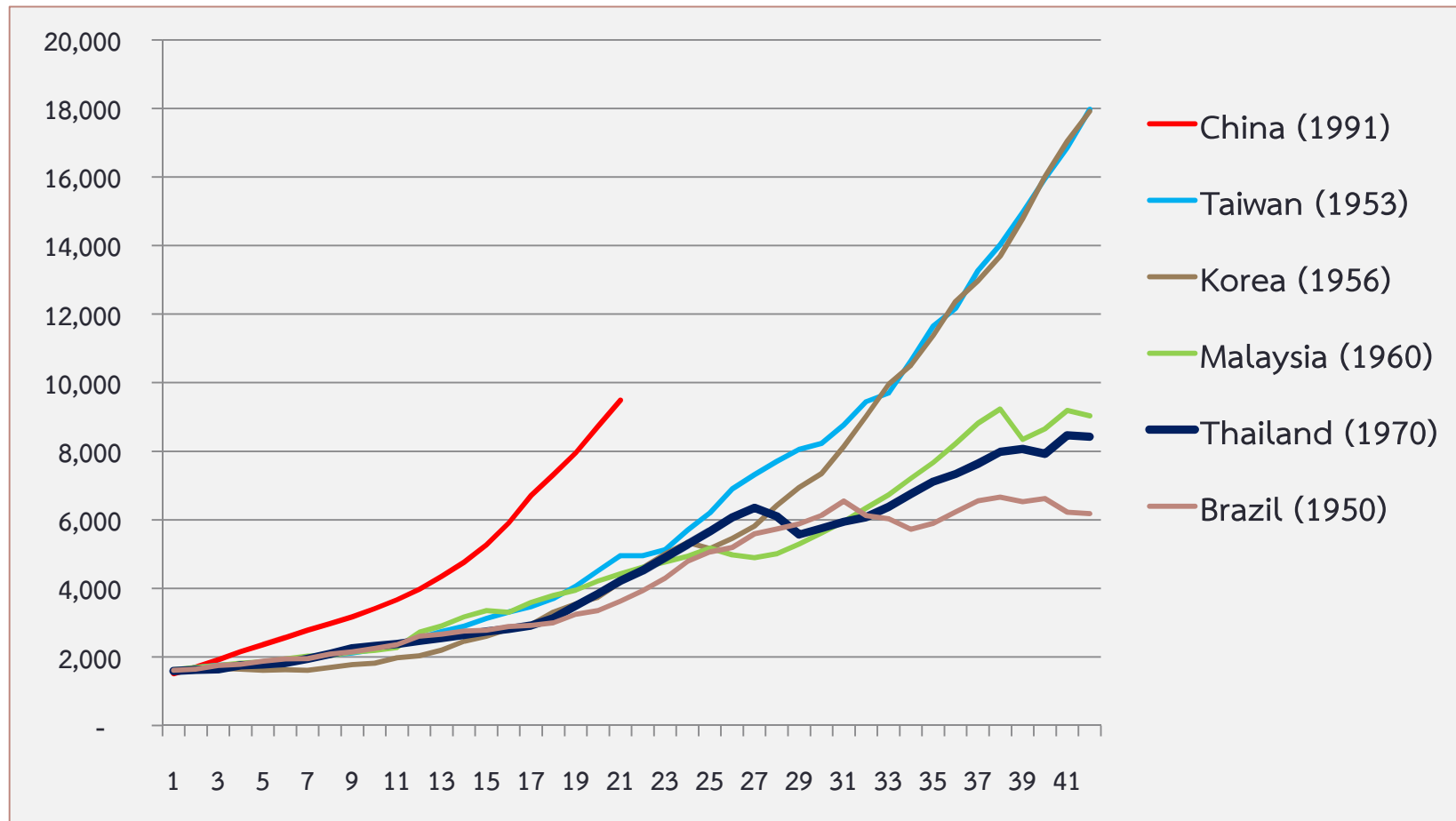
อัตราการขยายตัวของเศรษฐกิจไทย เฉลี่ยเคลื่อนที่ 11 ปี (%)



ที่มา: คำนวณจากข้อมูลรายได้ประชาชาติ สำนักงานคณะกรรมการพัฒนาการเศรษฐกิจและสังคมแห่งชาติ

# เปรียบเทียบแนวโน้มรายได้ประชากรชาติต่อหัว

GDP ต่อหัวประชากร (US dollar ราคาคงที่ปี 2005)



ที่มา: Penn World Table version.8.0

# ผลประโยชน์ของการขยายตัวทางเศรษฐกิจ ต่อคนไทยลดลง

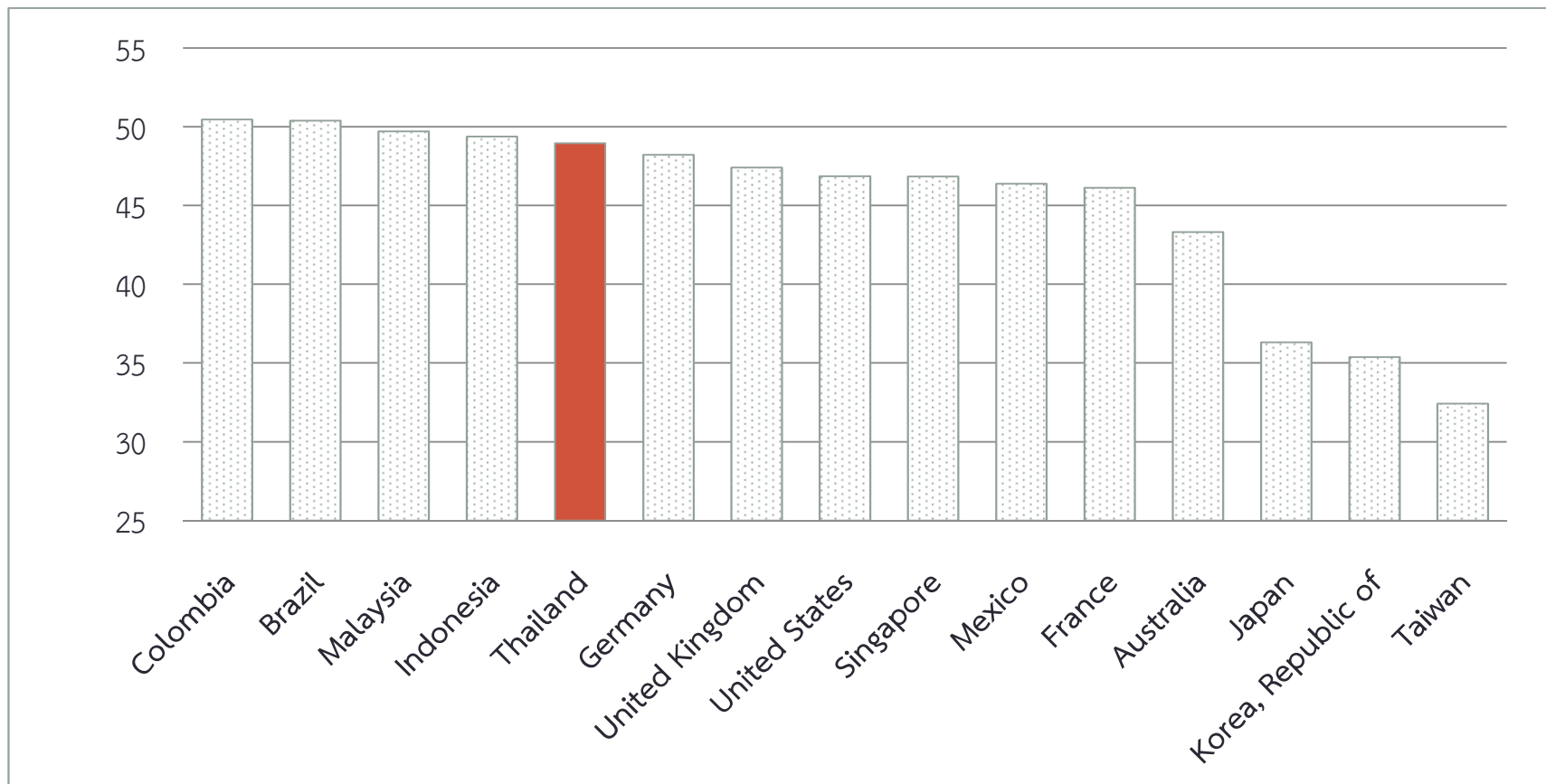
ที่มา: World Development Indicator 2013

# เป็นการขยายตัวที่สกปรกมากขึ้น

ที่มา: World Development Indicator 2013

# มีความเหลื่อมล้ำทางเศรษฐกิจสูงมาก..ติดอันดับโลก

สัมประสิทธิ์ Gini Coefficients ปี ค.ศ. 2010



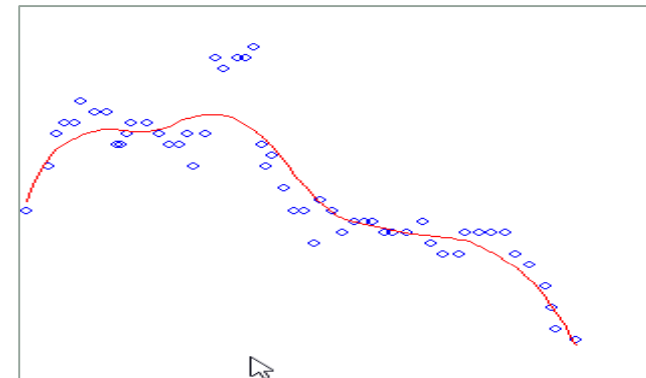
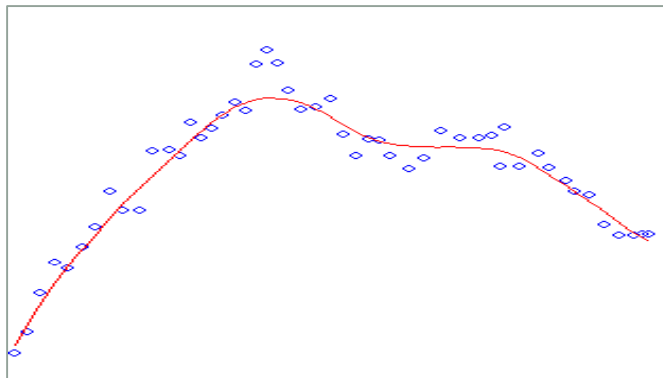
ที่มา: Harvard Dataverse Network (Federick Solt's Dataverse Network)

# แนวทางพัฒนาในอดีต: เกาหลีใต้และไต้หวัน

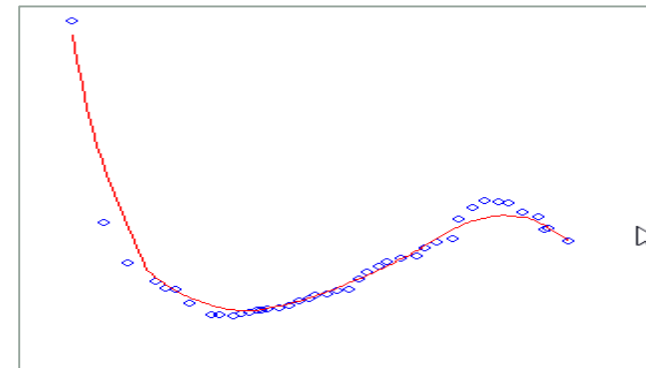
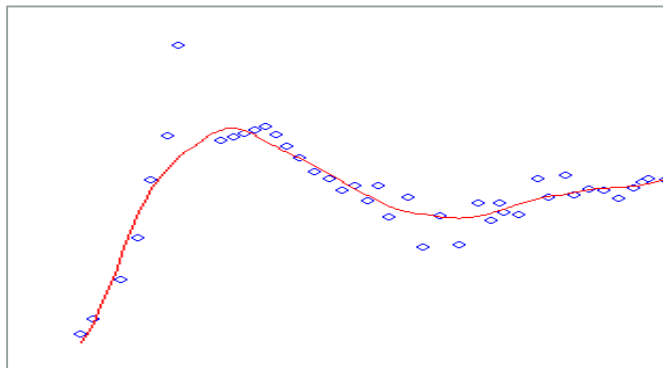
เกาหลีใต้

ไต้หวัน

CO2/GDP



ความเหลื่อมล้ำ<sup>๑๐%</sup>



การพัฒนาเศรษฐกิจ/สุขภาพ/การศึกษา

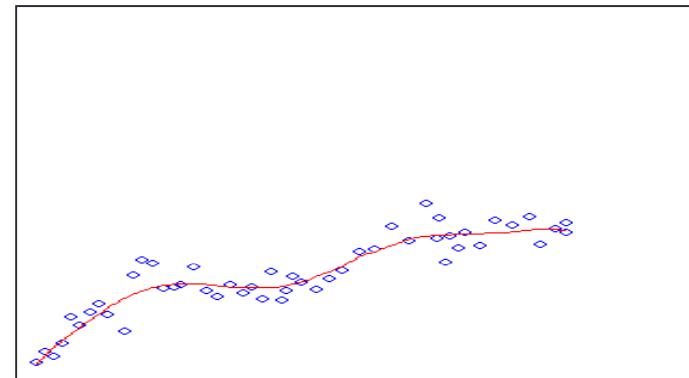
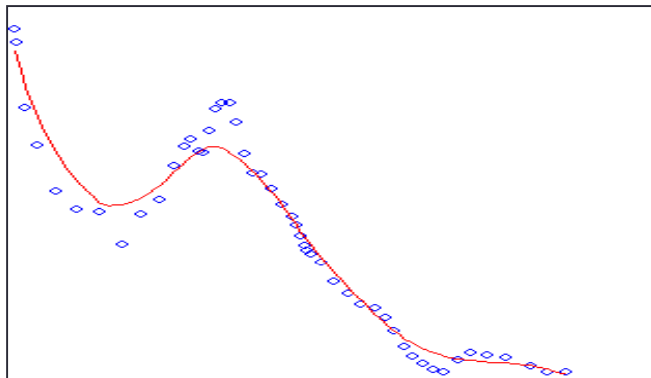


# แนวทางการพัฒนาในอดีต: จีน มาเลเซีย

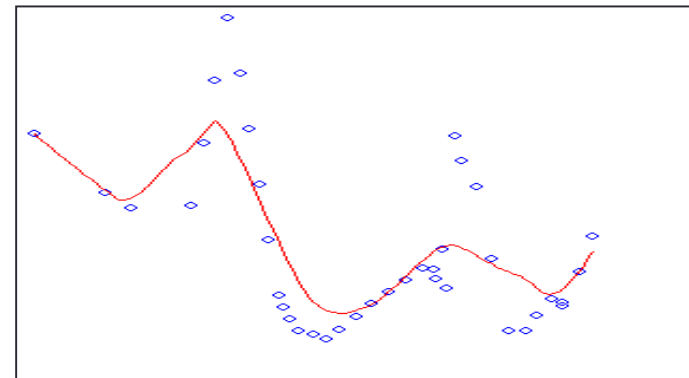
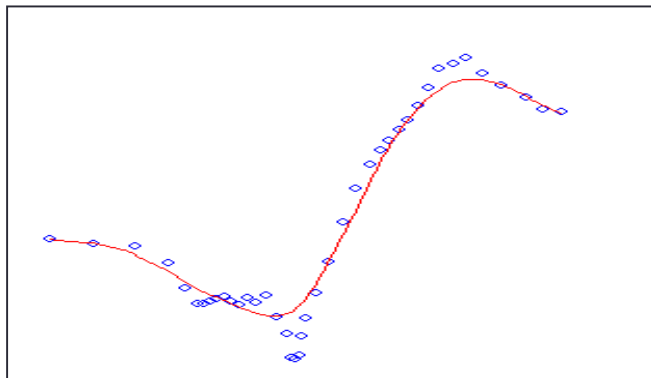
จีน

มาเลเซีย

CO2/GDP



ความเหลื่อมล้ำ<sup>๑๐%</sup>



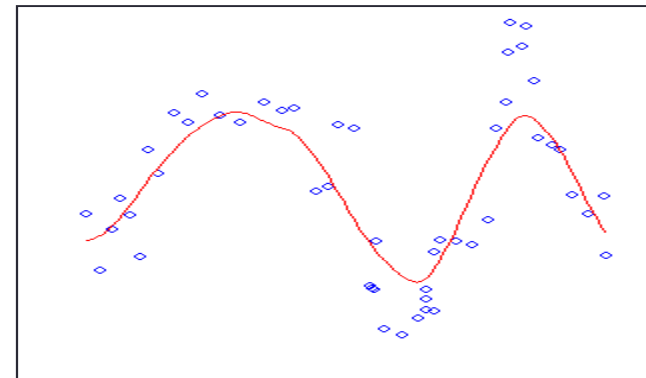
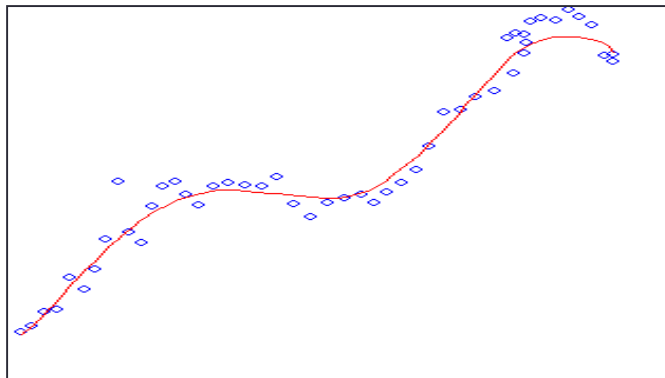
การพัฒนาเศรษฐกิจ/สุขภาพ/การศึกษา

# แนวทางการพัฒนาในอดีต: ไทย บราซิล

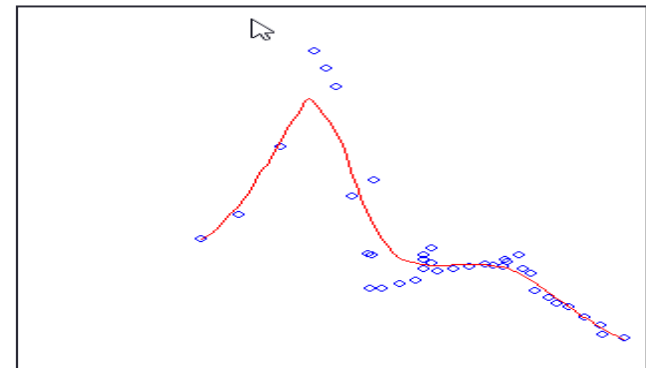
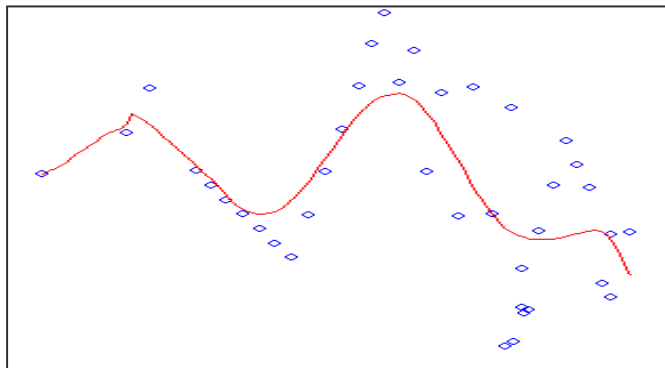
ไทย

บราซิล

CO2/GDP



ความเหลื่อมล้ำ



การพัฒนาเศรษฐกิจ/สุขภาพ/การศึกษา

## บทเรียนจาก 6 ประเทศ

- การพัฒนาที่ ‘ลงตัว’ มักเกิดกับประเทศที่เริ่มต้นด้วยความเหลื่อมล้ำต่ำ
  - โดยความเหลื่อมล้ำที่ต่ำอาจเป็นผลจากปัจจัยภายนอก (เช่น การล่มสลายของชนชั้นนายทุนหลังสงครามขนาดใหญ่) หรือเป็นผลจากนโยบายเชิงโครงสร้างที่สำคัญ เช่น การปฏิรูปที่ดิน
- การพัฒนาการศึกษาที่ถูกละทิ้ง ช่วยการพัฒนาเศรษฐกิจได้ดียิ่งขึ้น
- การพัฒนาด้านเศรษฐกิจมิได้จำเป็นว่าจะต้องมาพร้อมกับความสกปรกของมลภาวะเสมอไป
- ประเทศไต้หวันและบราซิลเป็นตัวอย่งที่ดีของกรณีนี้
- ตัวอย่างของประเทศนอกกลุ่ม 6 ประเทศที่ศึกษา คือประเทศญี่ปุ่นที่เป็นตัวแทนของความสำเร็จ และประเทศฟิลิปปินส์ที่เป็นตัวแทนของประเทศที่มีพัฒนาการช้าควบคู่กับความเหลื่อมล้ำสูง

## ข้อจำกัดการขยายตัวระยะยาว

- แรงงานไทยขาดแคลนตามโครงสร้างประชากร ค่าแรงในระยะยาวปรับตัวสูงขึ้น การใช้แรงงานต่างชาติราคาถูกเป็นเพียงการต่อลมหายใจภาคธุรกิจที่ยังไม่สามารถปรับตัว
- การบริหารแบบอิงแรงงานราคาต่ำ (cheap-labor business model)
- การศึกษาของไทยยังไม่สามารถผลิตแรงงานคุณภาพที่ตรงกับความต้องการตลาดได้ ทำให้ภาคธุรกิจลังเลในการขยายการลงทุนและไม่กล้าใช้เทคโนโลยีระดับสูงขึ้น
- ทรัพยากรธรรมชาติร่อยหรอ ไม่สามารถนำมาใช้เป็นปัจจัยไร้มูลค่า (free or cheap input) สำหรับการขยายตัวทางเศรษฐกิจได้อีก
- ไม่มีการแข่งขันอย่างเต็มที่ในภาคเศรษฐกิจบางประเภทโดยเฉพาะภาคบริการ high value added หรือมี missing market ในเรื่องที่สำคัญ เช่น การพัฒนาฝีมือแรงงานที่ได้มาตรฐานและตรงความต้องการตลาด

## ข้อจำกัดการขยายตัวระยะยาว

- การรักษาเสถียรภาพของเศรษฐกิจมหภาคยากกว่าอดีต เพราะอัตราแลกเปลี่ยนที่ผันผวนมากขึ้นเรื่อยๆ ตามการเคลื่อนย้ายเงินทุนที่รวดเร็วและพลิกผันตลอดเวลา
- ส่วนนโยบายการคลังก็มีข้อจำกัดจากความสามารถในการจัดเก็บภาษีที่ต่ำกว่า ศักยภาพ ทำให้ภาครัฐมีบทบาทน้อยลงในการเพิ่ม growth potential ของประเทศ
- การใช้จ่ายด้านสวัสดิการสังคมที่มีแนวโน้มเพิ่มขึ้น ยิ่งเร่งให้ภาครัฐมีข้อจำกัดเร็วขึ้น
- ส่วนภาคธุรกิจเอกชนที่มีความสามารถ มองการณ์ไกล และสามารถเป็น growth leaders มีจำนวนน้อยเกินไป

## การยกระดับการขยายตัวทางเศรษฐกิจ

- หัวใจคือ technological upgrading
- Industrial policy ไม่ relevant ในตัวมันเอง
  - ถ้าไม่ address ประเด็น technological upgrading ไปพร้อมกัน
- โจทย์คือจะ upgrade technology อย่างไร
  - จะแก้ปัญหา market failure ในระดับ macro ของเรื่องนี้ได้อย่างไร
  - จะแก้ปัญหา government failure ในนโยบายส่งเสริม upgrading ได้อย่างไร

## ปัจจัยเชิงสถาบัน

- Market Failure เพราะ
  - Upgrading ต้องการกระบวนการ learning ที่ต่อเนื่อง
  - ต้องมี financing scheme ระดับ macro ที่ facilitate learning
- Government Failure เพราะ
  - Industrial policy ก่อให้เกิด rent ซึ่งหากไม่ ‘ธรรมาภิบาลเพื่อการขยายตัวทางเศรษฐกิจ’ จะกลายเป็น bad/unproductive rent แทนที่จะเป็น growth-enhancing rent

## ปัจจัยเชิงสถาบันกับ Growth ในไทย

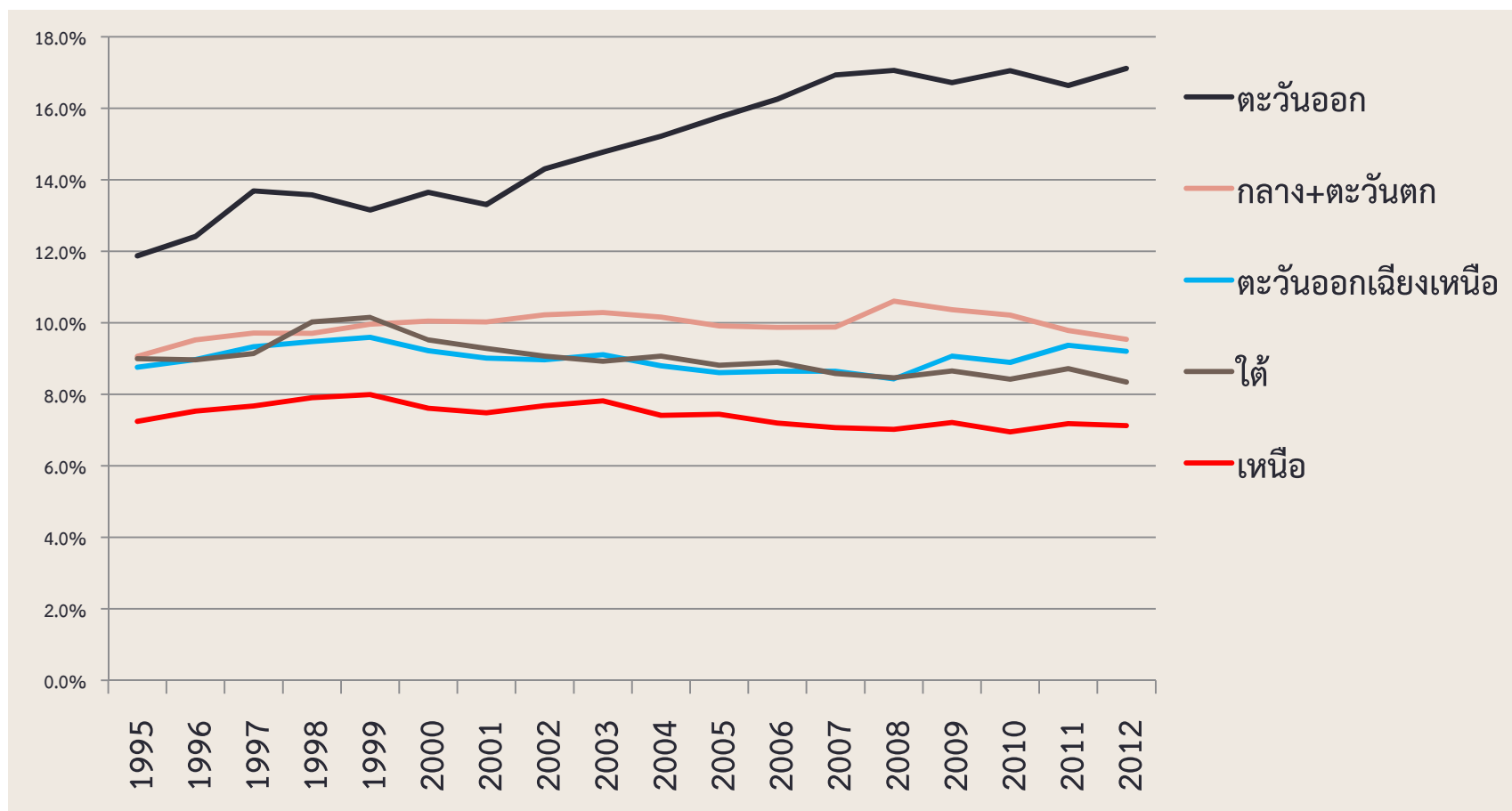
- Khan (2012) ตั้งข้อสังเกตว่าการเปลี่ยนแปลงทางการเมืองของไทยในระยะ 10-15 ปีหลัง เป็นโอกาสของการสร้าง leader for growth เพราะฝ่ายบริหารเข้มแข็งขึ้นและกล้าเสี่ยง
- แต่ไทยเสียโอกาสนั้นไป เพราะไม่มีการกระจายอำนาจการเมืองไปสู่ภาคส่วนอื่น เกิดการเมืองแบบผูกขาดภายใต้หน้ากากประชาธิปไตย (authoritarianism with democratic face)
- ผลคือก่อให้เกิด unproductive rent ผู้นำไม่ใส่ใจต่อ technological upgrading อย่างแท้จริง
- และตามมาด้วยความไม่แน่นอนทางการเมืองสูง



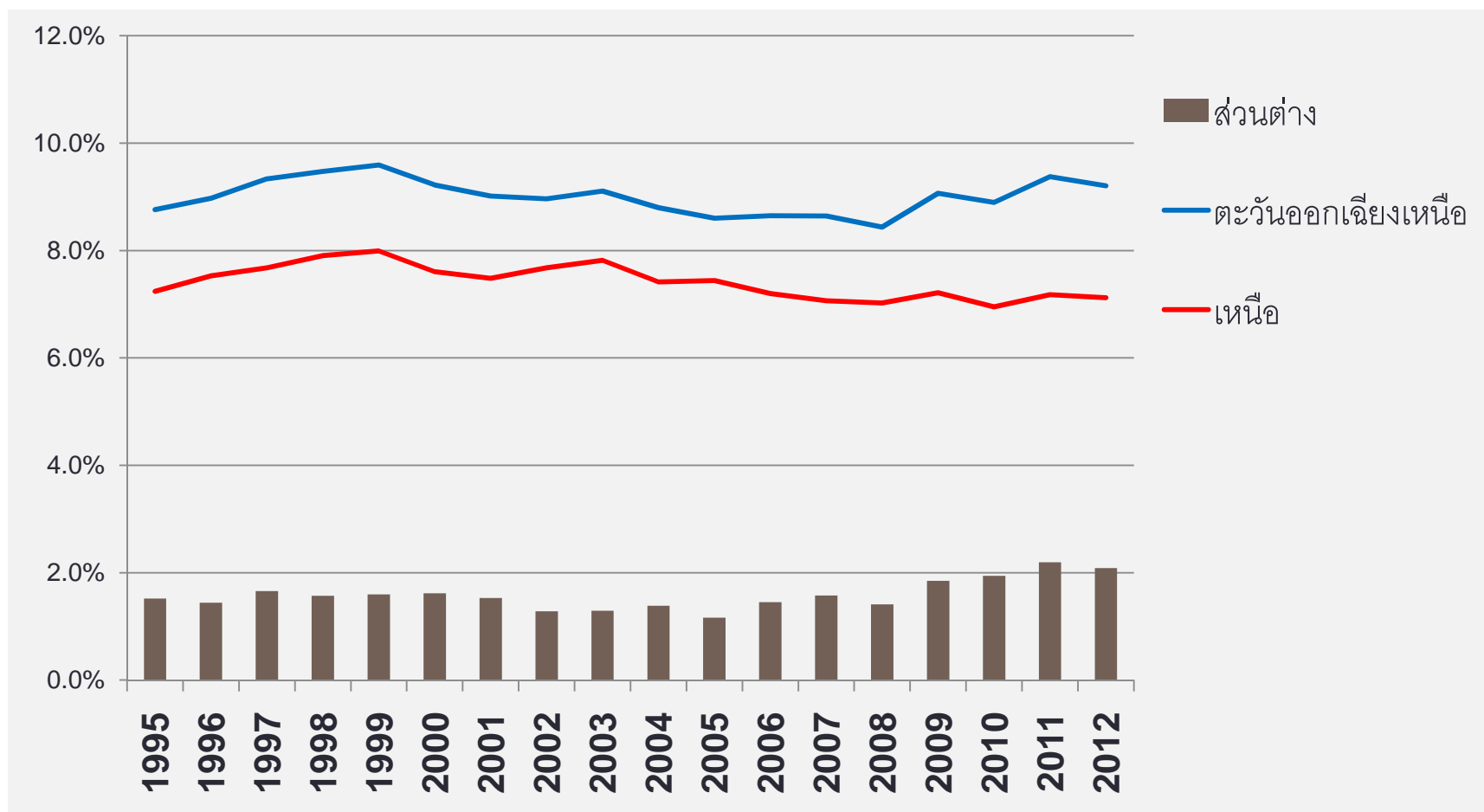
เศรษฐกิจภาคเหนือ

---

# สัดส่วนของรายได้ประชาชาติรายภาค

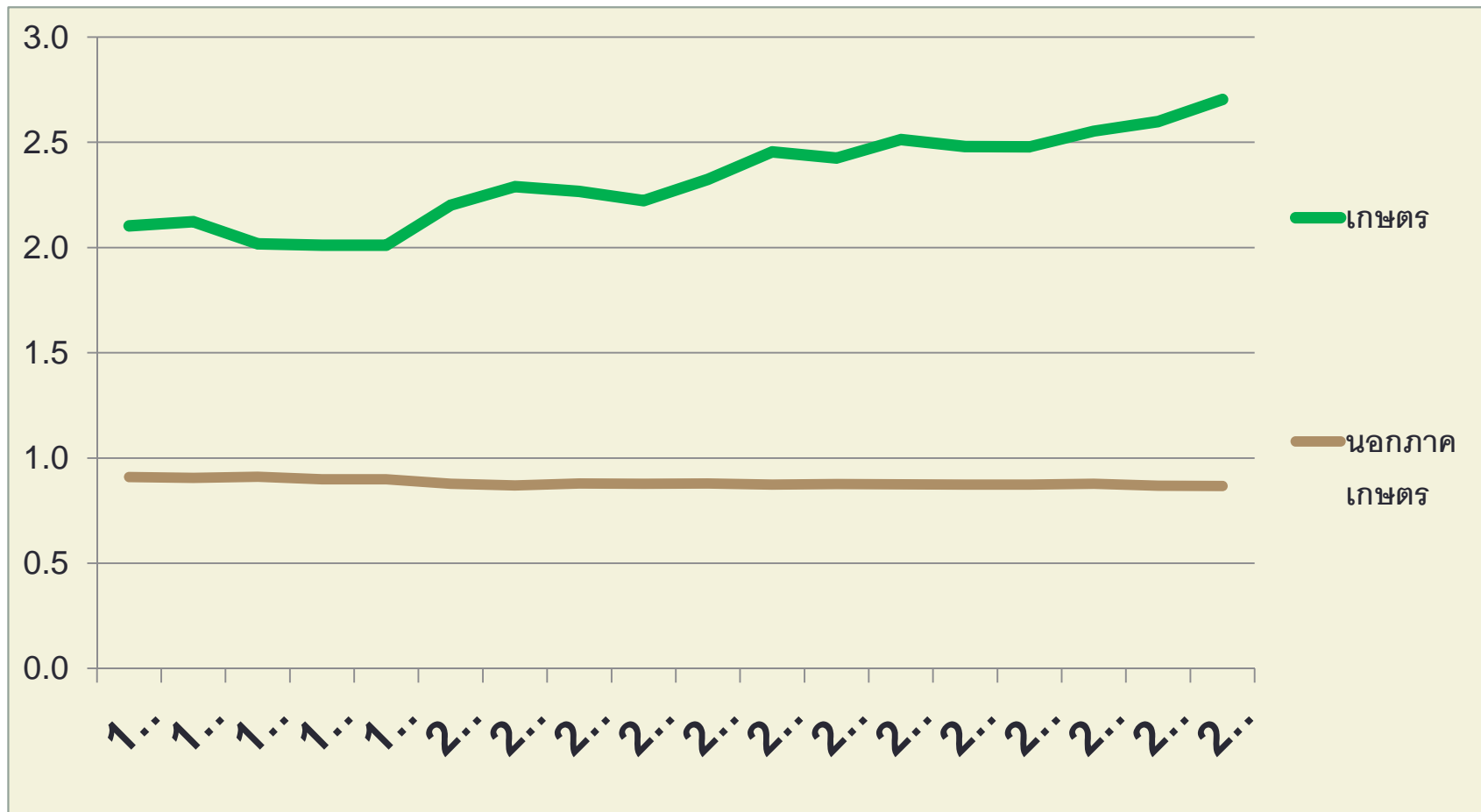


# สัดส่วนของรายได้ประชาชาติรายภาค



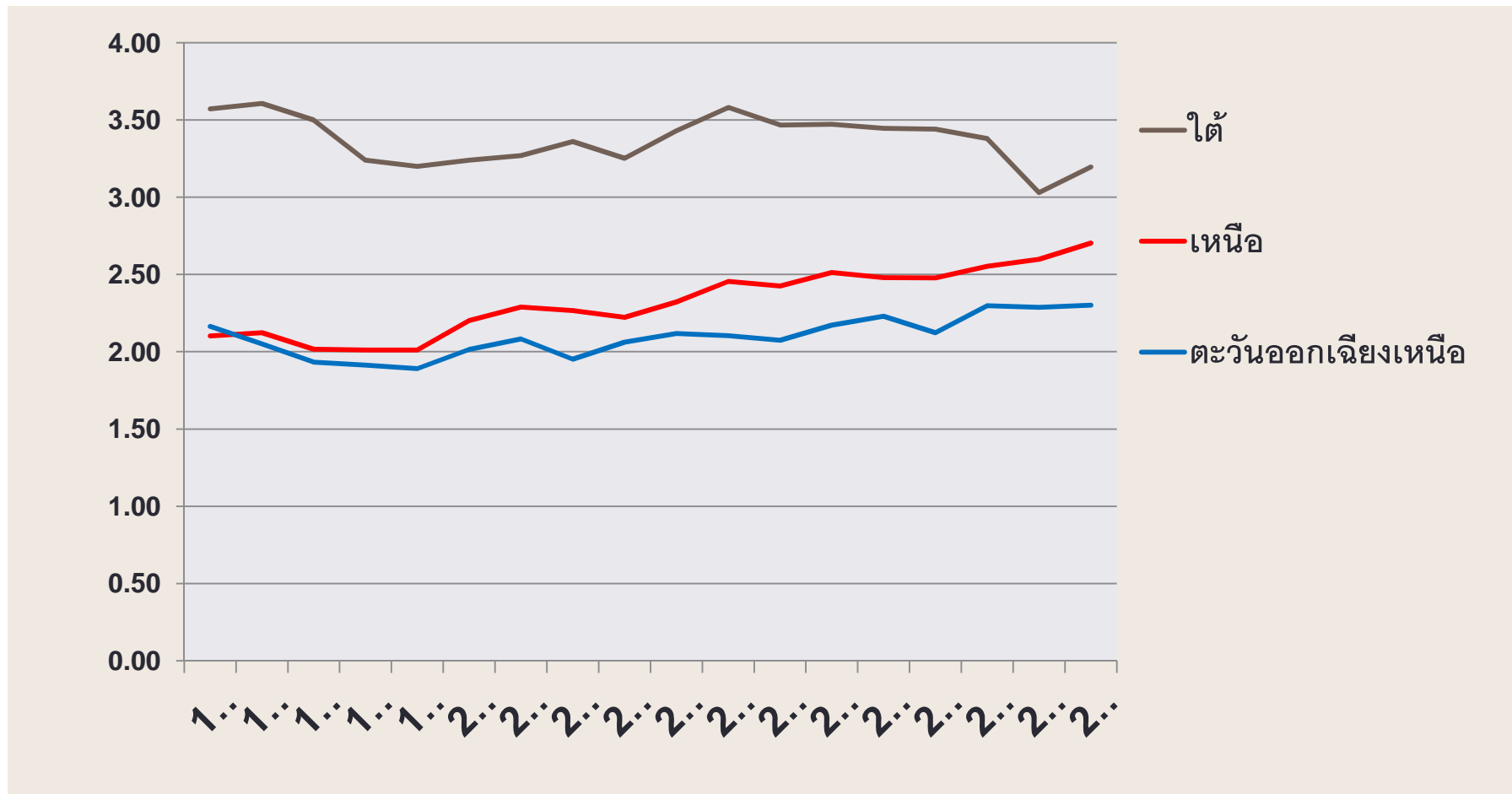
ที่มา: คำนวณจากข้อมูลสำนักงานคณะกรรมการพัฒนาการเศรษฐกิจและสังคมแห่งชาติ

# อัตราการพึงพิงภาคเศรษฐกิจของภาคเหนือ (เทียบกับค่าเฉลี่ยประเทศ)



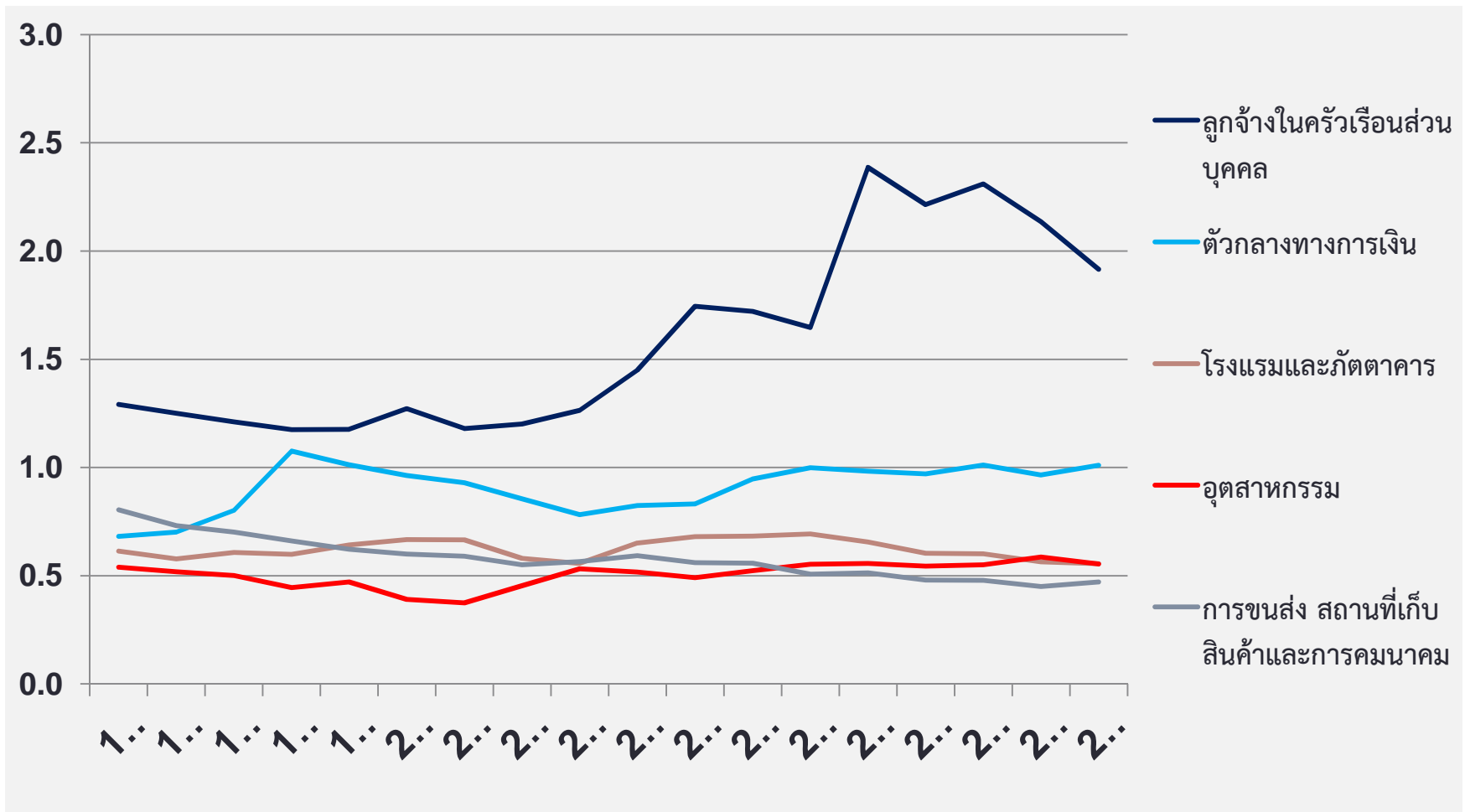
ที่มา: คำนวณจากข้อมูลสำนักงานคณะกรรมการพัฒนาการเศรษฐกิจและสังคมแห่งชาติ

# เปรียบเทียบการพึ่งพิงภาคเกษตร รายภาค



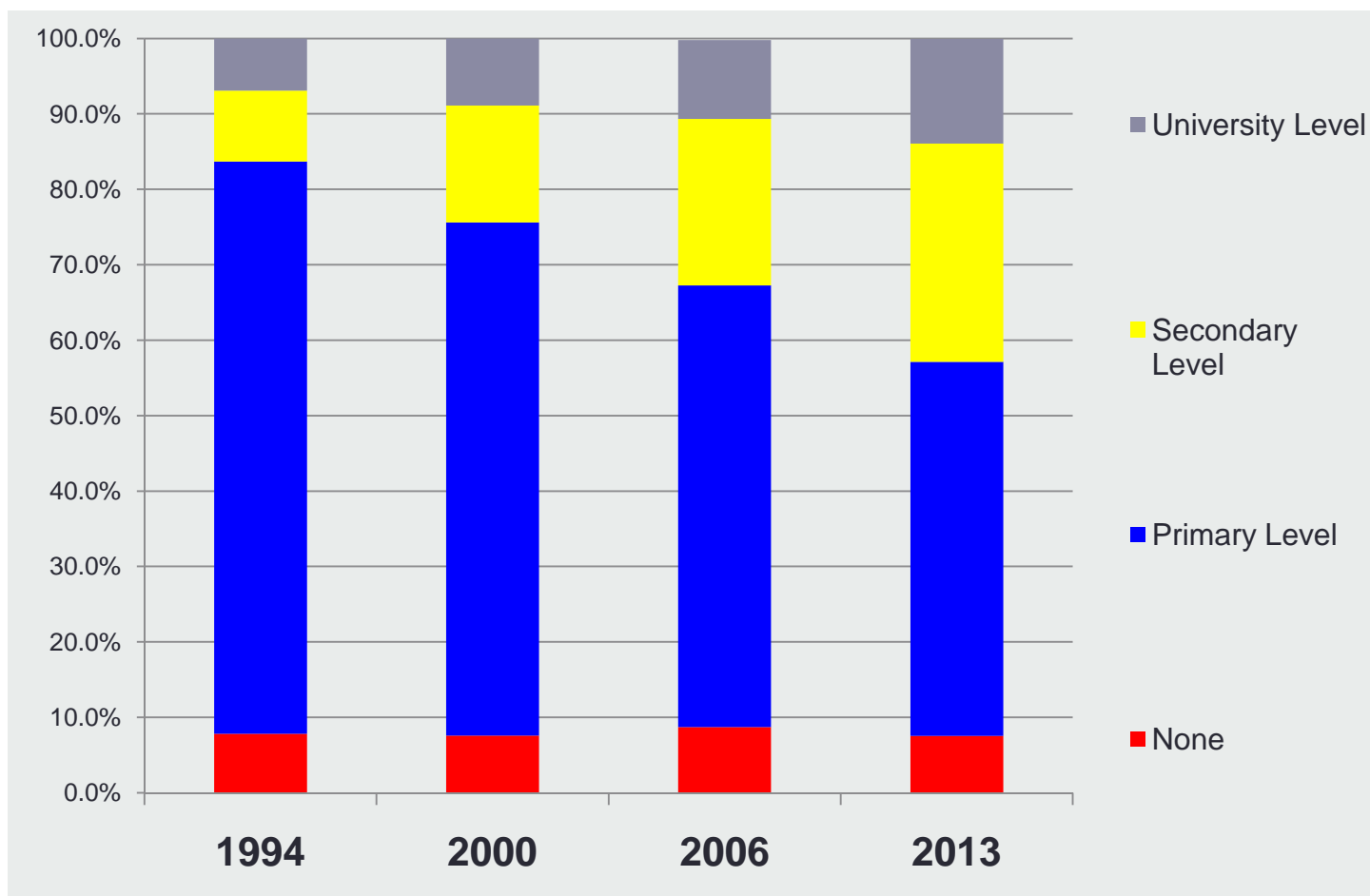
ที่มา: คำนวณจากข้อมูลสำนักงานคณะกรรมการพัฒนาการเศรษฐกิจและสังคมแห่งชาติ

# การผลิตนอกภาคการเกษตร (เหนือ vs ทั้งประเทศ)



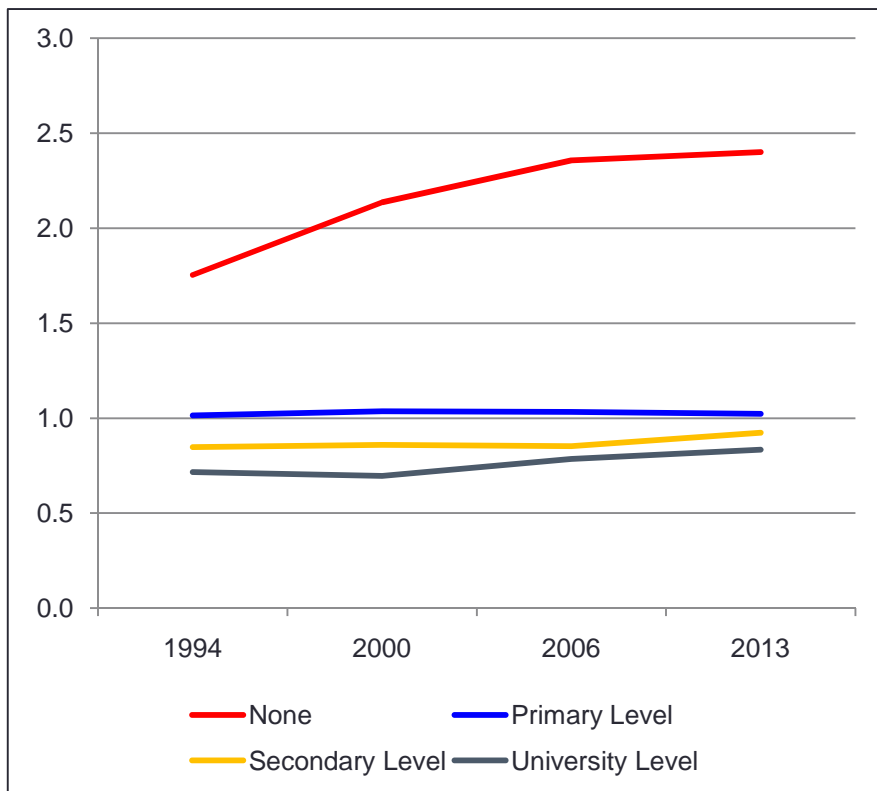
ที่มา: คำนวณจากข้อมูลสำนักงานคณะกรรมการพัฒนาการเศรษฐกิจและสังคมแห่งชาติ

# ระดับการศึกษาของคนทำงานในภาคเหนือ

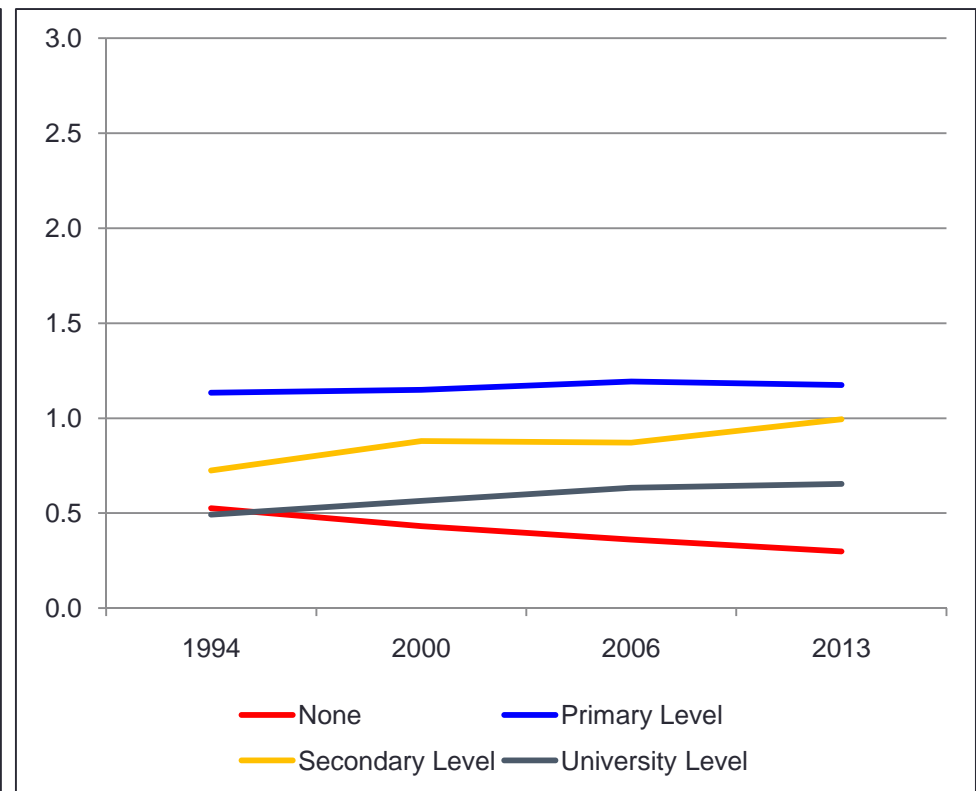


# เปรียบเทียบระดับการศึกษาของคนทำงาน (เทียบกับสัดส่วนของประเทศ)

เหนือ

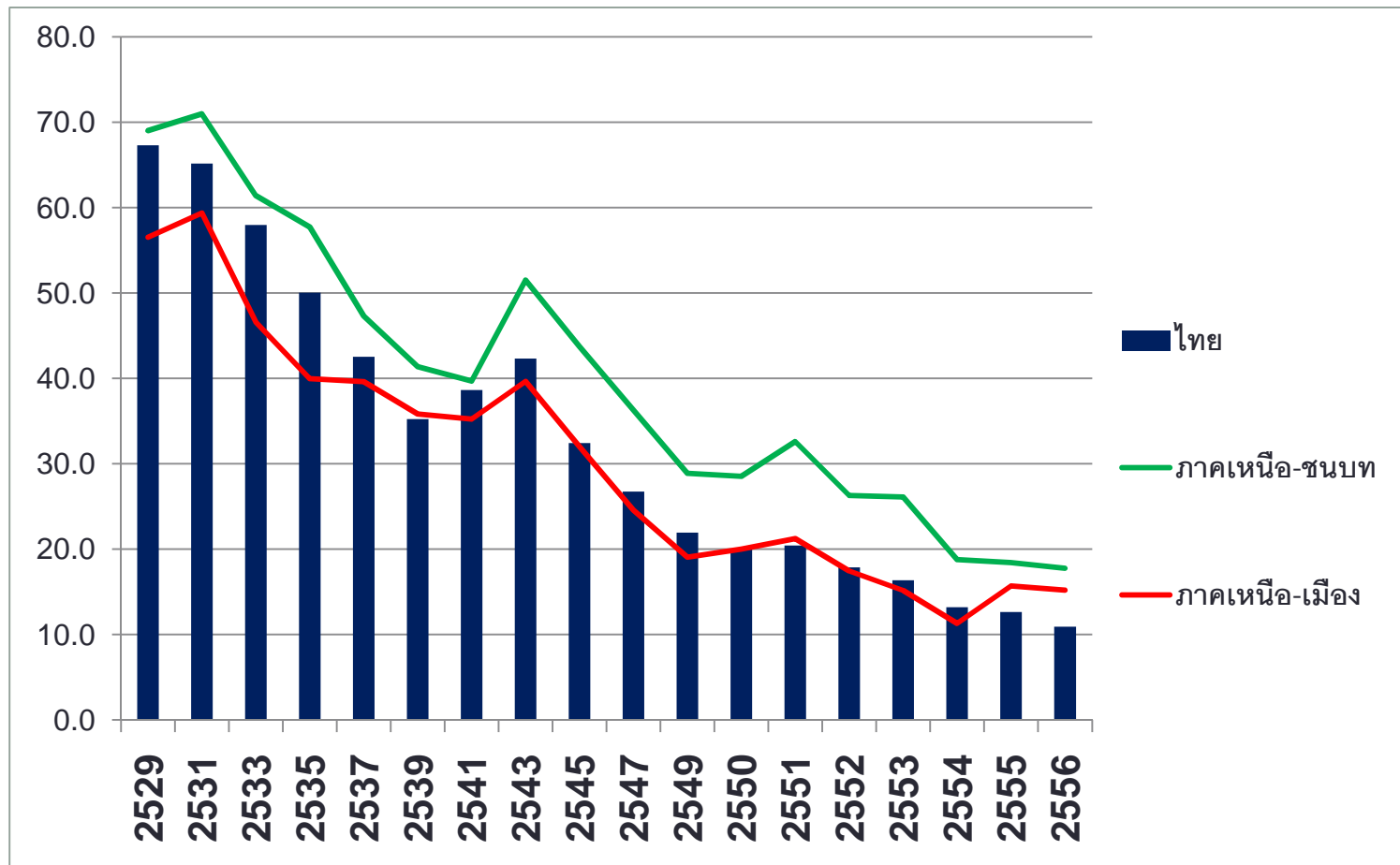


ตะวันออกเฉียงเหนือ



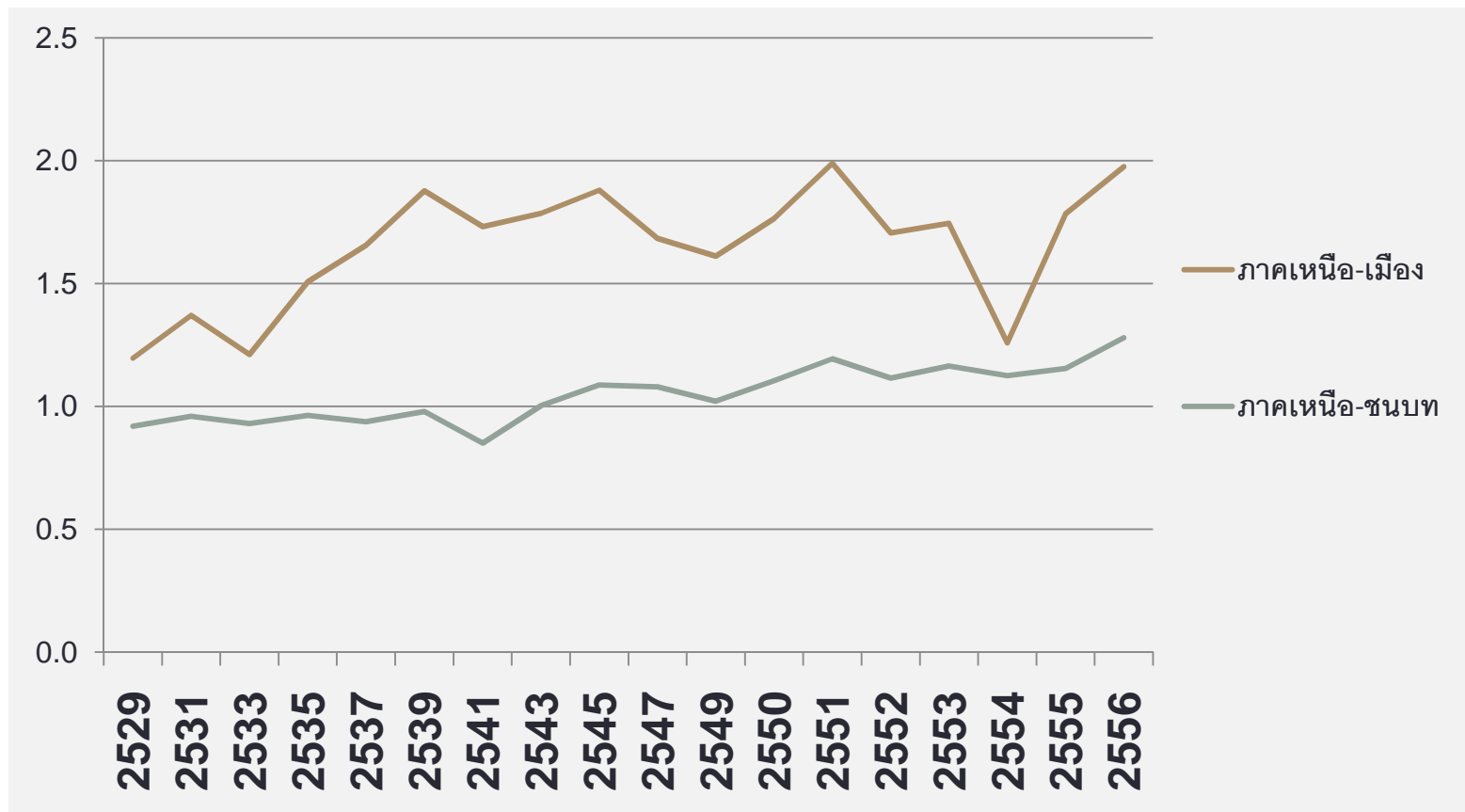


# สัดส่วนคนจน



ที่มา: คำนวณจากข้อมูลสำนักงานสถิติแห่งชาติ

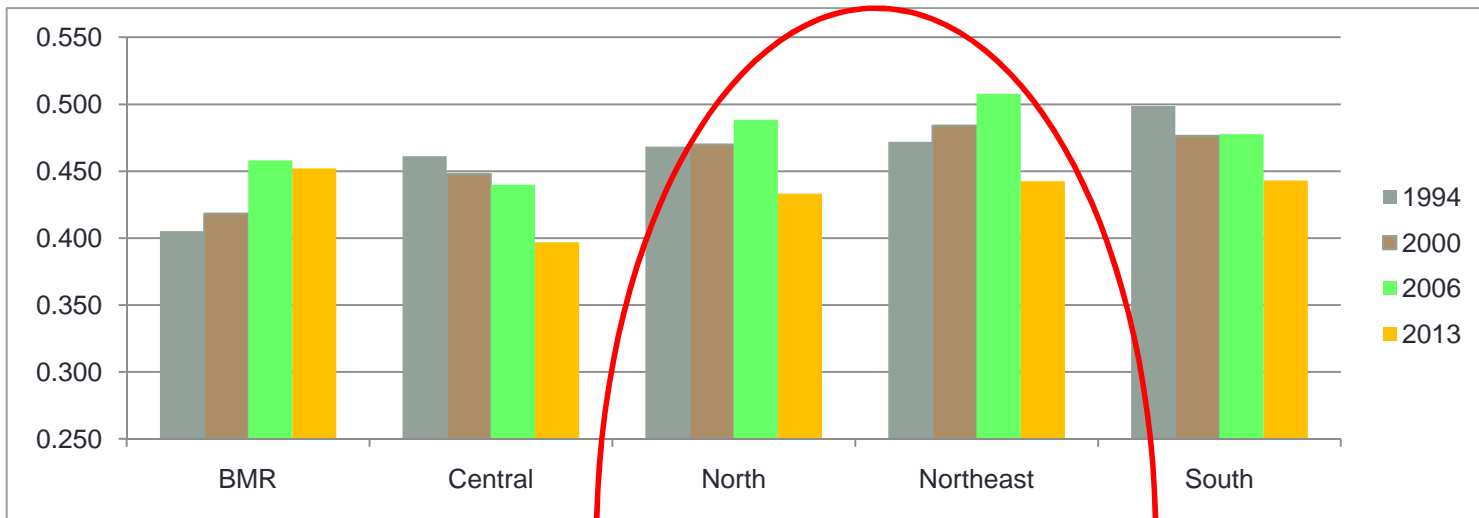
## สัดส่วนคนจนเทียบกับทั้งประเทศ (ratio of ratio)



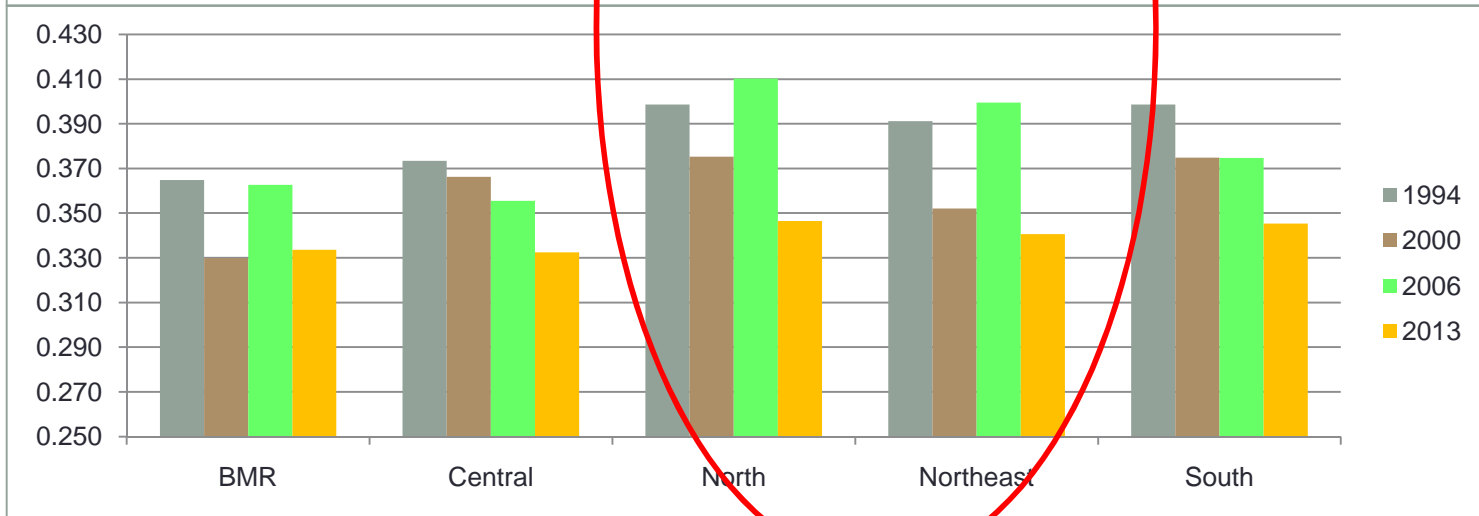
ที่มา: คำนวณจากข้อมูลสำนักงานสถิติแห่งชาติ

# ความเหลื่อมล้ำของรายได้และรายจ่ายต่อหัว (Gini)

รายได้



รายจ่าย



# สรุปข้อสังเกตเกี่ยวกับเศรษฐกิจสังคมภาคเหนือ

- มีสัดส่วนน้อยในรายได้ประชาชาติ (GDP) ประเทศน้อยลงเรื่อย ๆ
- สัมพันธ์กับการพึ่งพิงภาคการเกษตรที่มีแนวโน้มเพิ่มขึ้น (มากกว่าภาคอื่น)
- นอกภาคการเกษตรเองก็ไม่โดดเด่น
  - แม้กระทั่งภาคธุรกิจท่องเที่ยว (เมื่อพิจารณาทั้งภาค)
- ระดับการศึกษาเพิ่มขึ้นช้ากว่าภาคอื่นโดยเฉลี่ย
  - และมีสัดส่วนคนไม่มีการศึกษาเลยมากกว่า (อีสาน)
- สัดส่วนคนจนลดลง (ตามแนวโน้มประเทศ)
  - แต่ลดลงช้ากว่าภาพใหญ่ของประเทศ
- ความเหลื่อมล้ำลดลงในปี 2013 (ตามแนวโน้มประเทศ)
  - ด้านรายได้ น้อยกว่าอีสาน แต่ด้านรายจ่ายมากกว่า
  - แสดงถึงกลไกประกันความเสี่ยงไม่ดีเท่าภาคอีสาน

# โมเดลใหม่ในการพัฒนาสำหรับภาคเหนือ

- เป็นเรื่องเร่งด่วน
- ด้านโครงสร้างการผลิต
  - หา product champion?
- เพิ่ม productivity ในการผลิต
  - เพิ่ม labor mobility
  - การลงทุนในพื้นที่
- เพิ่มการดูแลความเสี่ยง social protection
  - ทั้ง formal และ informal safety net
  - เพิ่ม financial inclusion
- ปัจจัยเชิงสถาบัน
  - หา growth leader ของภาค?
  - Financing learning process?