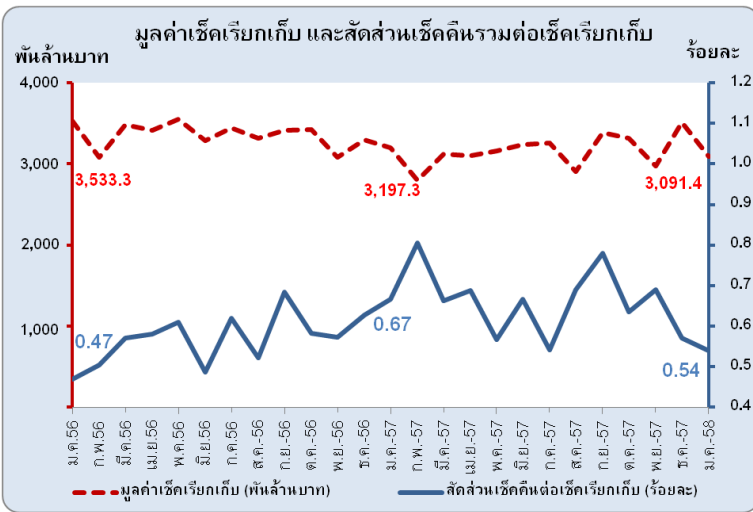


ระบบการหักบัญชีเช็คระหว่างธนาคารเดือนมกราคม 2558

เดือนมกราคม 2558 การหักบัญชีเช็คระหว่างธนาคารทั้งประเทศมีมูลค่าลดลงจากระยะเดียวกันปีก่อนตามวันทำการที่ลดลง แต่มูลค่าเช็คเรียกเก็บเฉลี่ยต่อวันเพิ่มขึ้นจากระยะเดียวกันปีก่อนอย่างมีนัยสำคัญ โดยสัดส่วนเช็คคืนไม่มีเงินต่อเช็คเรียกเก็บลดลงจากปีก่อนเล็กน้อย

การหักบัญชีเช็คระหว่างธนาคารทั้งประเทศในเดือนมกราคม 2558 มีปริมาณ 5.6 ล้านฉบับ คิดเป็นมูลค่า 3.1 ล้านล้านบาท มูลค่าลดลงจากระยะเดียวกันปีก่อนร้อยละ 3.3 เนื่องจากวันทำการที่ลดลง



จากปีก่อน 2 วันทำการ โดยเริ่มมีธุรกรรมการใช้เช็คเพิ่มขึ้น ทั้งในเขตกรุงเทพมหานครและปริมณฑลและต่างจังหวัด โดยวัดจากมูลค่าเช็คเรียกเก็บทั่วประเทศเฉลี่ยต่อวันเพิ่มขึ้นถึงร้อยละ 6.4 จากระยะเดียวกันปีก่อน ขณะที่สัดส่วนมูลค่าเช็คคืนรวมและเช็คคืนไม่มีเงินต่อเช็คเรียกเก็บทั่วประเทศลดลงจากระยะเดียวกันปีก่อน จากร้อยละ 0.67 และ 0.38 เหลือร้อยละ 0.54 และ 0.29

ในเดือนนี้ (ตาราง PS CH 005)

หากพิจารณามูลค่าเช็คเรียกเก็บตามประเภทการเรียกเก็บต่อเช็คเรียกเก็บทั่วประเทศ พบว่าเช็คในเขตกรุงเทพมหานครและปริมณฑล มีสัดส่วนลดลงจากร้อยละ 88.4 ในเดือนก่อน เป็นร้อยละ 88.0 ส่วนเช็คต่างจังหวัดมีสัดส่วนเพิ่มขึ้นจากร้อยละ 9.2 ในเดือนก่อนเหลือร้อยละ 9.6 ขณะที่เช็คเรียกเก็บข้ามจังหวัดมีสัดส่วนคงที่ร้อยละ 2.4

เช็คเรียกเก็บทั่วประเทศจำแนกตามประเภทการเรียกเก็บ¹

หน่วย : พันล้านบาท

ประเภทการเรียกเก็บ	มูลค่าเช็คเรียกเก็บทั่วประเทศ					
	ม.ค. 57		ธ.ค. 57		ม.ค. 58	
	มูลค่า	สัดส่วน (%)	มูลค่า	สัดส่วน (%)	มูลค่า	สัดส่วน (%)
กรุงเทพมหานคร และปริมณฑล	2,796.6	87.5	3,108.3	88.4	2,719.4	88.0
เช็คต่างจังหวัด	314.3	9.8	322.9	9.2	297.5	9.6
เช็คเรียกเก็บข้ามจังหวัด ²	86.4	2.7	84.0	2.4	74.5	2.4
รวม	3,197.3	100.0	3,515.2	100.0	3,091.4	100.0

¹ ธนาคารสมาชิกทุกแห่งสามารถให้บริการเช็คเรียกเก็บผ่านระบบ ICAS ได้ทั่วประเทศ ตั้งแต่วันที่ 19 ธันวาคม 2556

² เช็คเรียกเก็บข้ามจังหวัด นำเข้าเรียกเก็บผ่านระบบ ICAS ตั้งแต่วันที่ 16 พฤษภาคม 2556

1. การหักบัญชีเช็คระหว่างธนาคารในเขตกรุงเทพมหานครและปริมณฑล (ตาราง PS CH 001)

เช็คเรียกเก็บระหว่างธนาคารในเขตกรุงเทพมหานครและปริมณฑล มีปริมาณทั้งสิ้น 3,826,360 ฉบับ คิดเป็นมูลค่า 2,719.41 พันล้านบาท โดยปริมาณและมูลค่าลดลงร้อยละ 11.9 และ 2.8 ตามลำดับ จากระยะเดียวกันปีก่อน ขณะที่มูลค่าเช็คเรียกเก็บเฉลี่ยต่อวันเพิ่มขึ้นร้อยละ 7.0 จากระยะเดียวกันปีก่อน ส่วนปริมาณเช็คคืนรวมและเช็คคืนไม่มีเงินมีจำนวน 50,478 และ 33,413 ฉบับ คิดเป็นมูลค่า 10.7 และ 5.7 พันล้านบาท ตามลำดับ และสัดส่วนมูลค่าเช็คคืนรวมและเช็คคืนไม่มีเงินต่อเช็คเรียกเก็บลดลงต่อเนื่อง โดยเทียบจากระยะเดียวกันปีก่อนลดลงจากร้อยละ 0.52 และ 0.30 เหลือร้อยละ 0.39 และ 0.21 ในเดือนนี้ ตามลำดับ

มูลค่าการชำระดุลการหักบัญชีเช็คในรอบ Same Day มีมูลค่าเฉลี่ย 27.5 พันล้านบาทต่อวัน โดยธนาคารสมาชิกที่ได้ดุลและเสียดุลการหักบัญชีเช็คระหว่างธนาคารสูงสุด 5 อันดับแรกมีสัดส่วนร้อยละ 81.45 และ 54.20 ของมูลค่าชำระดุลรวม ตามลำดับ

2. เช็คต่างจังหวัด (ตาราง PS CH 003)

เช็คต่างจังหวัดมีปริมาณทั้งสิ้น 917,485 ฉบับ คิดเป็นมูลค่า 297.53 พันล้านบาท โดยปริมาณและมูลค่าลดลงร้อยละ 10.0 และ 5.3 ตามลำดับ จากระยะเดียวกันปีก่อน ขณะที่มูลค่าเช็คเรียกเก็บเฉลี่ยต่อวันเพิ่มขึ้นร้อยละ 4.1 จากระยะเดียวกันปีก่อน ส่วนปริมาณเช็คคืนรวมและเช็คคืนไม่มีเงินมีจำนวน 15,866 และ 10,037 ฉบับ คิดเป็นมูลค่า 3.4 และ 1.5 พันล้านบาท ตามลำดับ โดยสัดส่วนมูลค่าเช็คคืนรวมและเช็คคืนไม่มีเงินต่อเช็คเรียกเก็บลดลงจากระยะเดียวกันปีก่อนจากร้อยละ 1.23 และ 0.55 เหลือร้อยละ 1.14 และ 0.50 ในเดือนนี้ ตามลำดับ

เช็คเรียกเก็บในเขตภาคกลางมีมูลค่าสูงสุด 95.3 พันล้านบาท คิดเป็นสัดส่วนร้อยละ 32.0 ของยอดรวม รองลงมา ได้แก่ ภาคตะวันออกเฉียงเหนือ ภาคใต้ และภาคเหนือ มีสัดส่วนร้อยละ 28.1, 21.5 และ 18.3 ตามลำดับ สำหรับจังหวัดที่มีสัดส่วนมูลค่าเช็คเรียกเก็บสูงสุดของเช็คต่างจังหวัดทั้งหมดในแต่ละภาค ได้แก่ ชลบุรี (12.1%) นครราชสีมา (5.6%) สงขลา (6.9%) และเชียงใหม่ (6.8%)

3. เช็คเรียกเก็บข้ามจังหวัด (ตาราง PS CH 004)

เช็คเรียกเก็บข้ามจังหวัด มีปริมาณทั้งสิ้น 857,816 ฉบับ คิดเป็นมูลค่า 74.5 พันล้านบาท มีปริมาณและมูลค่าลดลงร้อยละ 15.9 และ 13.7 ตามลำดับ จากระยะเดียวกันปีก่อน ส่วนเช็คคืนรวมและเช็คคืนไม่มีเงินมีปริมาณ 25,263 และ 20,549 ฉบับ คิดเป็นมูลค่า 2.6 และ 1.9 พันล้านบาท ตามลำดับ โดยสัดส่วนมูลค่าเช็คคืนรวมและเช็คคืนไม่มีเงินต่อเช็คเรียกเก็บเพิ่มขึ้นจากระยะเดียวกันปีก่อนจากร้อยละ 3.29 และ 2.37 เป็นร้อยละ 3.42 และ 2.56 ในเดือนนี้ ตามลำดับ

ส่วนวิเคราะห์และพัฒนา 2
ฝ่ายการชำระเงินและพันธบัตร