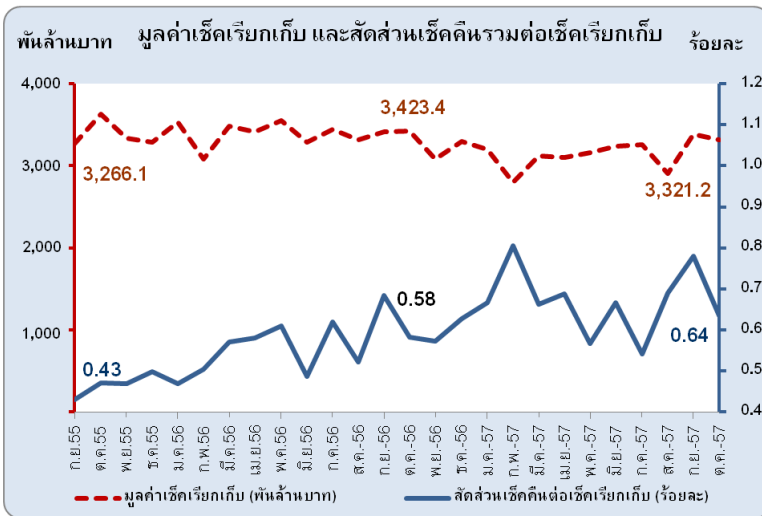


ระบบการหักบัญชีเช็คระหว่างธนาคารเดือนตุลาคม 2557

เดือนตุลาคม 2557 การหักบัญชีเช็คระหว่างธนาคารทั่วประเทศมีมูลค่าลดลงจากระยะเดียวกันปีก่อนเล็กน้อยตามการลดลงของการจ่ายเช็คมูลค่าสูง และสัดส่วนเช็คคืนไม่มีเงินต่อเช็คเรียกเก็บลดลงทั้งจากเดือนก่อนและปีก่อน

การหักบัญชีเช็คระหว่างธนาคารทั่วประเทศในเดือนตุลาคม 2557 มีปริมาณ 6.1 ล้านฉบับ คิดเป็นมูลค่า 3.3 ล้านล้านบาท มูลค่าลดลงจากระยะเดียวกันปีก่อนร้อยละ 3.0 เนื่องจากการลดลงของเช็คมูลค่าสูงตั้งแต่ฉบับละ 100 ล้านบาท เป็นสำคัญ โดยสัดส่วนมูลค่าเช็คคืนรวมต่อเช็คเรียกเก็บทั่วประเทศ



ลดลงจากเดือนก่อนจากร้อยละ 0.78 เหลือเพียง 0.64 ส่วนหนึ่งเป็นผลจากการเร่งเบิกจ่ายงบประมาณเพิ่มขึ้น ขณะที่เช็คคืนไม่มีเงินต่อเช็คเรียกเก็บทั่วประเทศลดลงทั้งจากเดือนก่อนและปีก่อนจากร้อยละ 0.28 และ 0.30 เหลือเพียงร้อยละ 0.27 ในเดือนนี้ (ตาราง PS CH 005)

หากพิจารณามูลค่าเช็คเรียกเก็บ

ตามประเภทการเรียกเก็บต่อเช็คเรียกเก็บทั่วประเทศ พบว่าเช็คในเขตกรุงเทพฯ และปริมณฑล มีสัดส่วนเพิ่มขึ้นจากร้อยละ 88.6 ในเดือนก่อนเป็น 88.9 ในเดือนนี้ ส่วนเช็คต่างจังหวัดมีสัดส่วนคงเดิม ขณะที่เช็คเรียกเก็บข้ามจังหวัดมีสัดส่วนลดลงจากร้อยละ 2.6 ในเดือนก่อนเหลือ 2.3 ในเดือนนี้

เช็คเรียกเก็บทั่วประเทศจำแนกตามประเภทการเรียกเก็บ¹

หน่วย : พันล้านบาท

มูลค่าเช็คเรียกเก็บทั่วประเทศ						
ประเภทการเรียกเก็บ	ต.ค. 56		ก.ย. 57		ต.ค. 57	
	มูลค่า	สัดส่วน (%)	มูลค่า	สัดส่วน (%)	มูลค่า	สัดส่วน (%)
กรุงเทพฯ และปริมณฑล	3,065.9	89.6	3,000.9	88.6	2,951.9	88.9
เช็คต่างจังหวัด	287.5	8.4	299.6	8.8	292.4	8.8
เช็คเรียกเก็บข้ามจังหวัด ²	70.0	2.0	87.2	2.6	77.0	2.3
รวม	3,423.4	100.0	3,387.6	100.0	3,321.2	100.0

¹ ธนาคารสมาชิกทุกแห่งสามารถให้บริการเช็คเรียกเก็บผ่านระบบ ICAS ได้ทั่วประเทศ ตั้งแต่วันที่ 19 ธันวาคม 2556

² เช็คเรียกเก็บข้ามจังหวัด นำเข้าเรียกเก็บผ่านระบบ ICAS ตั้งแต่วันที่ 16 พฤษภาคม 2556

1. การหักบัญชีเช็คระหว่างธนาคารในเขตกรุงเทพมหานครและปริมณฑล (ตาราง PS CH 001)

เช็คเรียกเก็บระหว่างธนาคารในเขตกรุงเทพมหานครและปริมณฑล มีปริมาณทั้งสิ้น 4,188,341 ฉบับ คิดเป็นมูลค่า 2,951.9 พันล้านบาท โดยปริมาณและมูลค่าลดลงจากระยะเดียวกันปีก่อนคิดเป็นร้อยละ 3.2 และ 3.7 ตามลำดับ ขณะที่เช็คคืนรวมและเช็คคืนไม่มีเงินลดลงจาก 18.1 และ 5.7 พันล้านบาท ตามลำดับ ในเดือนก่อนเหลือ 15.6 และ 5.4 พันล้านบาท ตามลำดับ ในเดือนนี้ โดยสัดส่วนมูลค่าเช็คคืนรวมและเช็คคืนไม่มีเงินต่อเช็คเรียกเก็บลดลงจากร้อยละ 0.60 และ 0.19 ตามลำดับ เหลือร้อยละ 0.53 และ 0.18 ตามลำดับ

มูลค่าการชำระดุลการหักบัญชีเช็คในรอบ Same Day มีมูลค่าเฉลี่ย 24.5 พันล้านบาทต่อวัน โดยธนาคารสมาชิกที่เสียดุลและได้ดุลการหักบัญชีเช็คระหว่างธนาคารสูงสุด 5 อันดับแรกมีสัดส่วนร้อยละ 79.2 และ 51.3 ของมูลค่าชำระดุลรวม ตามลำดับ

2. เช็คต่างจังหวัด (ตาราง PS CH 003)

เช็คต่างจังหวัดมีปริมาณทั้งสิ้น 960,185 ฉบับ คิดเป็นมูลค่า 292.4 พันล้านบาท โดยปริมาณลดลงจากระยะเดียวกันปีก่อนร้อยละ 3.6 แต่มูลค่าเพิ่มขึ้นจากระยะเดียวกันปีก่อนร้อยละ 1.7 ส่วนปริมาณเช็คคืนรวมและเช็คคืนไม่มีเงินมีจำนวน 16,588 และ 11,049 ฉบับ คิดเป็นมูลค่า 3.1 และ 1.6 พันล้านบาท ตามลำดับ โดยสัดส่วนมูลค่าเช็คคืนรวมและเช็คคืนไม่มีเงินต่อเช็คเรียกเก็บลดลงจากร้อยละ 1.88 และ 0.57 ในเดือนก่อน เป็นร้อยละ 1.04 และ 0.55 ตามลำดับ

เช็คเรียกเก็บในเขตภาคกลางมีมูลค่าสูงสุด 96.5 พันล้านบาท คิดเป็นสัดส่วนร้อยละ 33.0 ของยอดรวม รองลงมา ได้แก่ ภาคตะวันออกเฉียงเหนือ ภาคใต้ และภาคเหนือ มีสัดส่วนร้อยละ 26.2, 22.4 และ 18.4 ตามลำดับ สำหรับจังหวัดที่มีสัดส่วนมูลค่าเช็คเรียกเก็บสูงสุดของเช็คต่างจังหวัดทั้งหมดในแต่ละภาค ได้แก่ ชลบุรี (12.5%) นครราชสีมา (6.3%) สงขลา (6.8%) และเชียงใหม่ (7.6%)

3. เช็คเรียกเก็บข้ามจังหวัด (ตาราง PS CH 004)

เช็คเรียกเก็บข้ามจังหวัด มีปริมาณทั้งสิ้น 903,273 ฉบับ คิดเป็นมูลค่า 77.0 พันล้านบาท มีปริมาณและมูลค่าเพิ่มขึ้นจากระยะเดียวกันปีก่อนร้อยละ 9.4 และ 10.1 ตามลำดับ ส่วนเช็คคืนรวมและเช็คคืนไม่มีเงินมีปริมาณ 27,640 และ 22,877 ฉบับ คิดเป็นมูลค่า 2.5 และ 1.9 พันล้านบาท ตามลำดับ โดยสัดส่วนมูลค่าเช็คคืนรวมและเช็คคืนไม่มีเงินต่อเช็คเรียกเก็บเพิ่มขึ้นจากร้อยละ 3.12 และ 2.35 ในเดือนก่อน เป็นร้อยละ 3.23 และ 2.47 ตามลำดับ

ส่วนวิเคราะห์และพัฒนา 2
ฝ่ายการชำระเงินและพันธบัตร