



ผลการดำเนินงานของระบบธนาคารพาณิชย์ ไตรมาส 1 ปี 2551



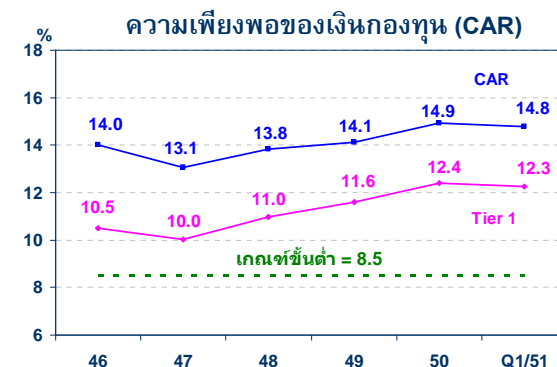
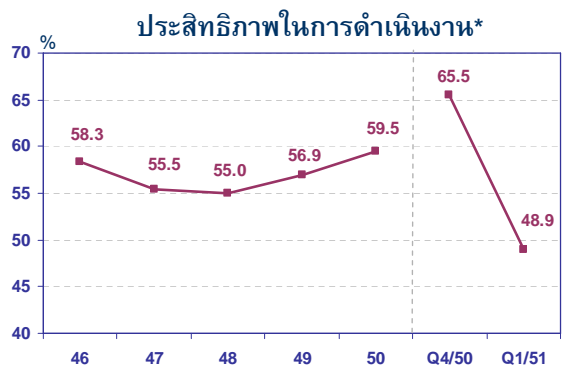
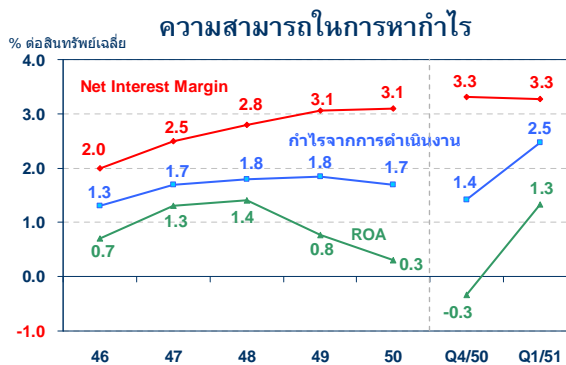
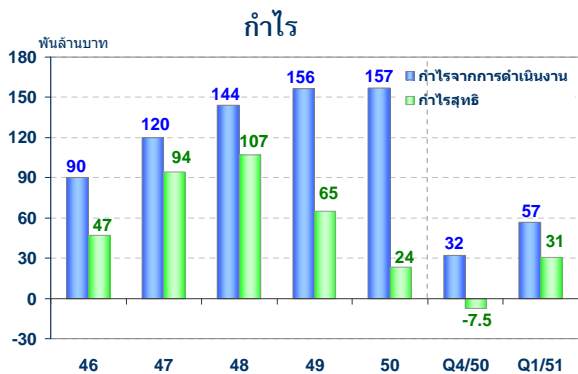
สรุปภาพรวม

ใน Q1/51 ธุรกิจธนาคารพาณิชย์ ขยายตัวจากปี 2550

- กำไรสุทธิเพิ่มขึ้นจากภาระสำรองที่ลดลง
- สินเชื่อขยายตัวเพิ่มขึ้นตามอุปสงค์ในประเทศของภาคเอกชน
- สัดส่วน NPL ต่อสินเชื่อรวมลดลงเช่นเดียวกับ BIS Ratio ที่ลดลงเล็กน้อยจากสินเชื่อที่ขยายตัวเพิ่มขึ้น



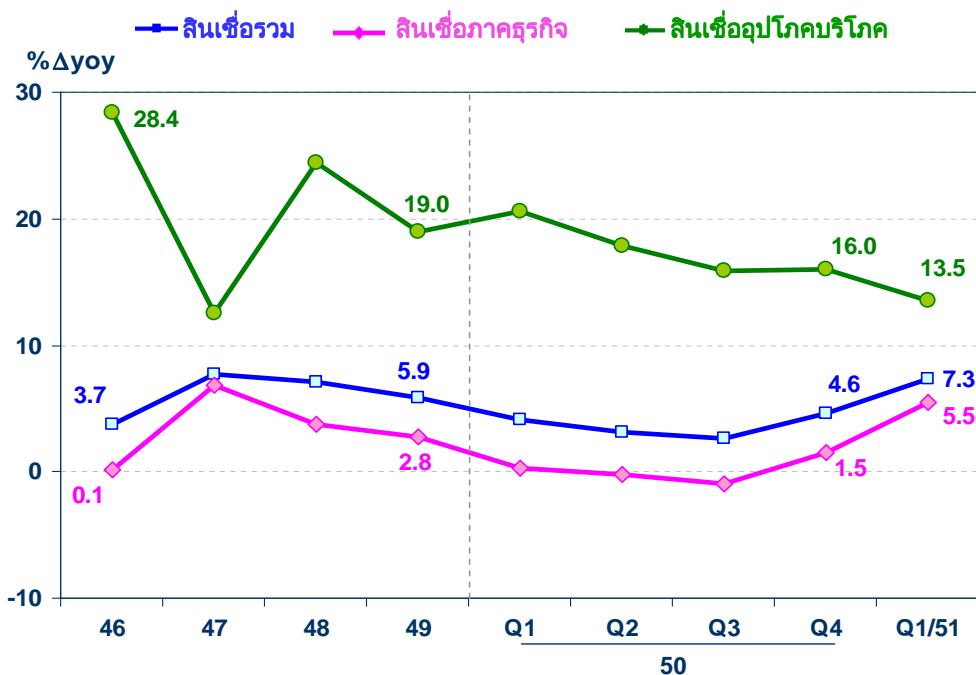
ภาพรวม



*ค่าใช้จ่ายดำเนินการ / รายได้รวม



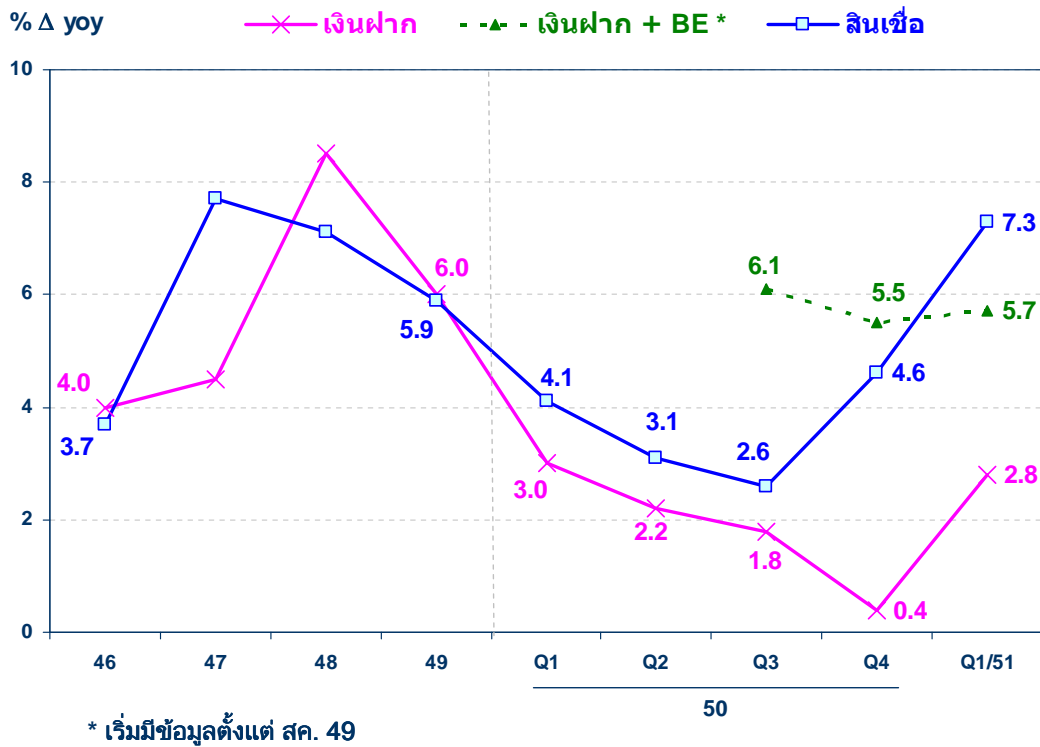
สินเชื่อในไตรมาส 1/51 ขยายตัวเร่งขึ้น จากสินเชื่อภาคธุรกิจ



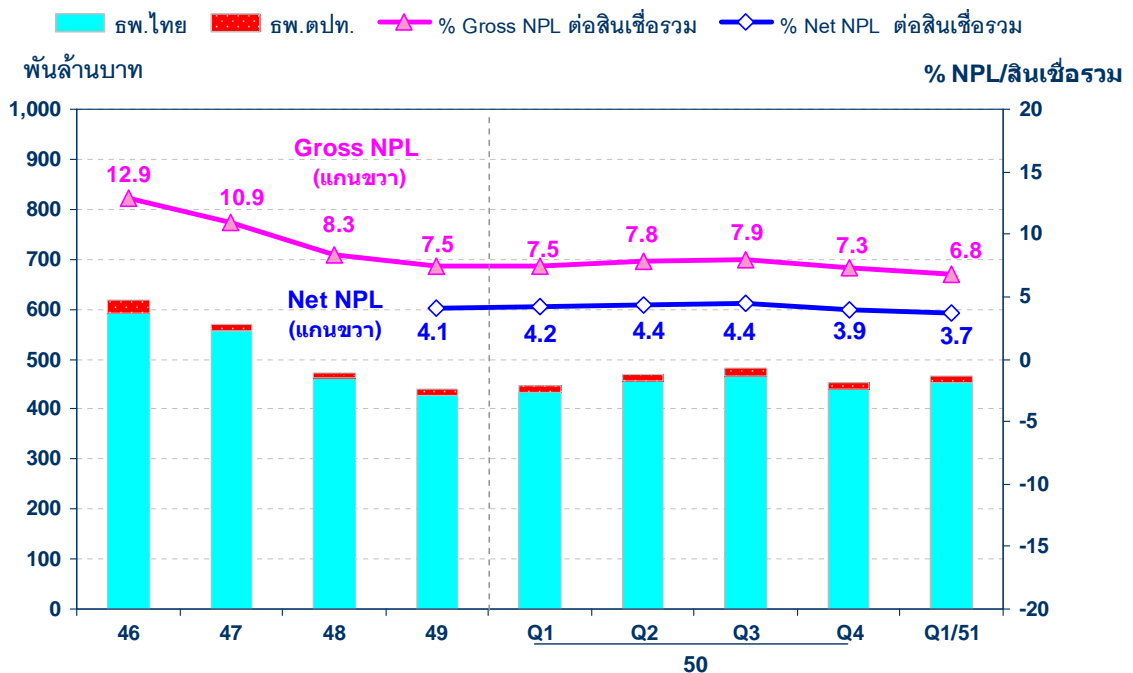
สัดส่วน Consumer loan / Total loan = 23.6%
 สัดส่วน Corporate loan / Total loan = 76.4%



สินเชื่อและเงินฝากขยายตัวเพิ่มขึ้น



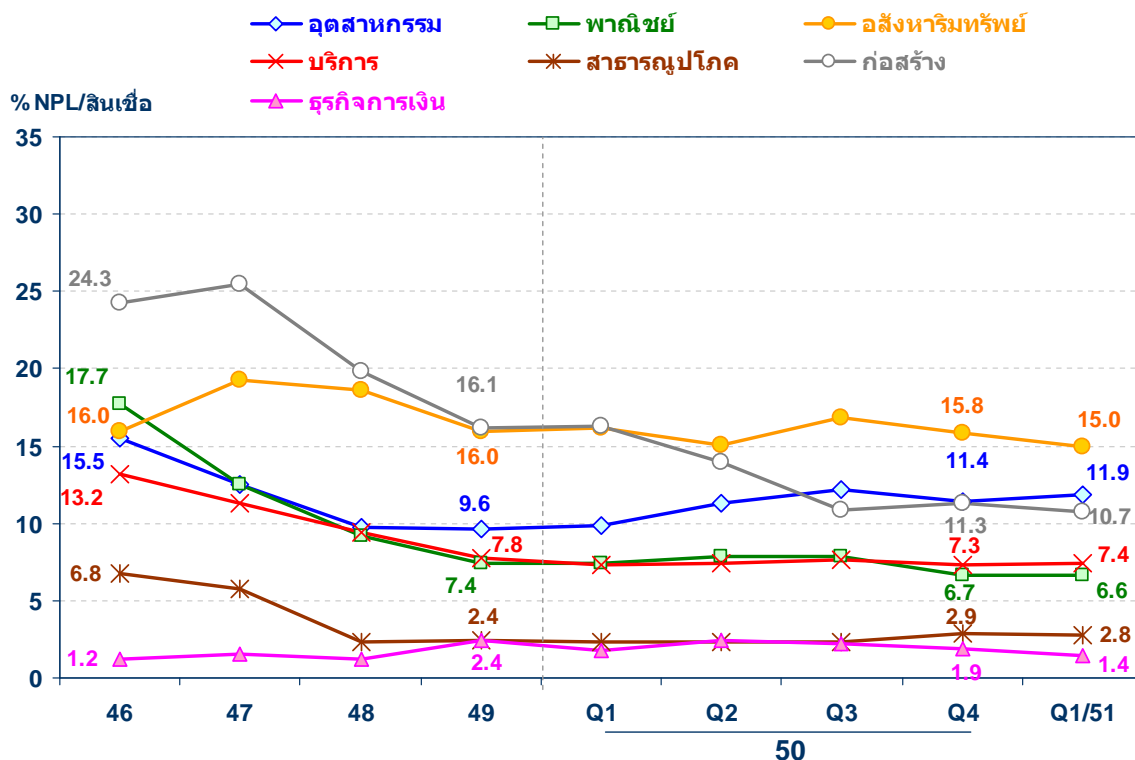
NPL ของระบบ ธพ.



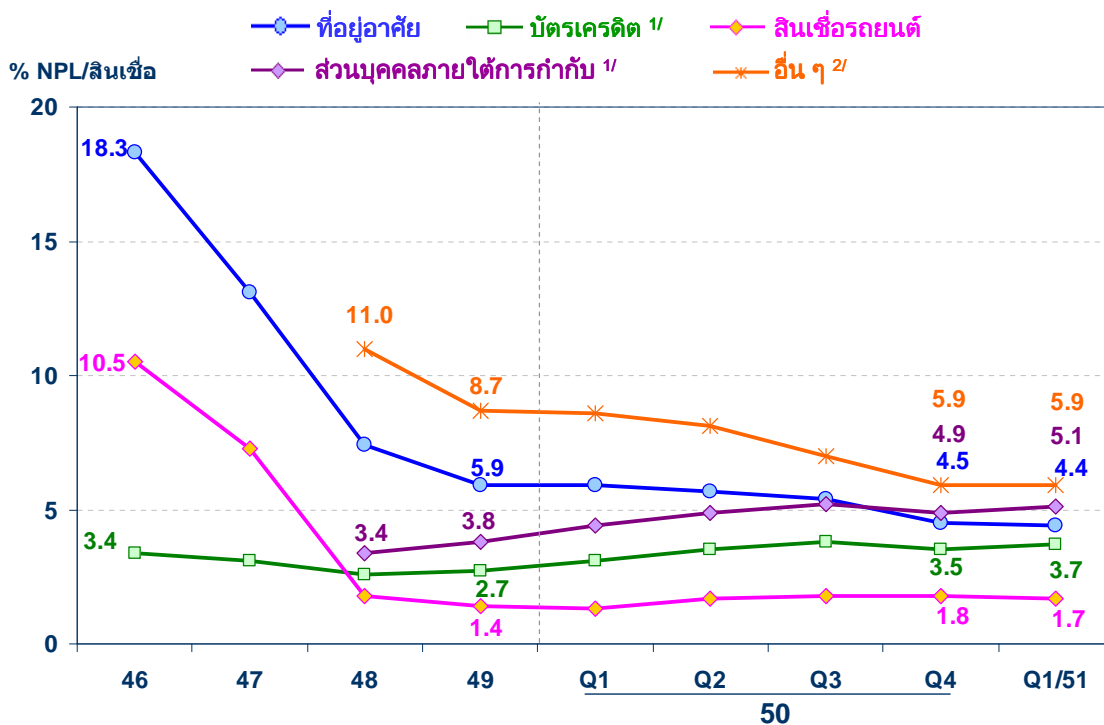
Gross NPL เพิ่มขึ้นจาก Q4/50 = 11,807 ล้านบาท
 Net NPL เพิ่มขึ้นจาก Q4/50 = 11,662 ล้านบาท



สัดส่วน NPL ของสินเชื่อภาคธุรกิจ



สัดส่วน NPL ของสินเชื่ออุปโภคบริโภค



^{1/} ธพ. (รวม KTC + AYC)

^{2/} ค่าใช้จ่ายรักษาพยาบาล การศึกษา เดินทางไปต่างประเทศ ฯลฯ