



ผลการดำเนินงานของธนาคารพาณิชย์ ไตรมาส 2 ปี 2551



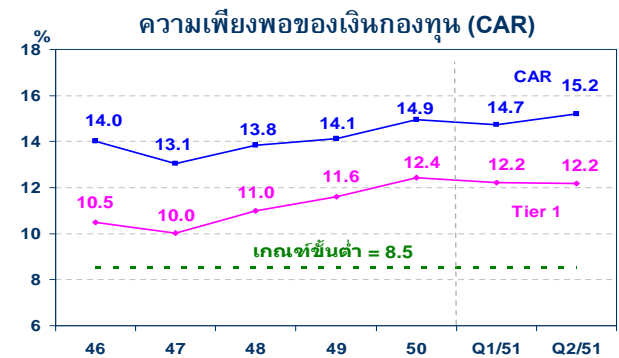
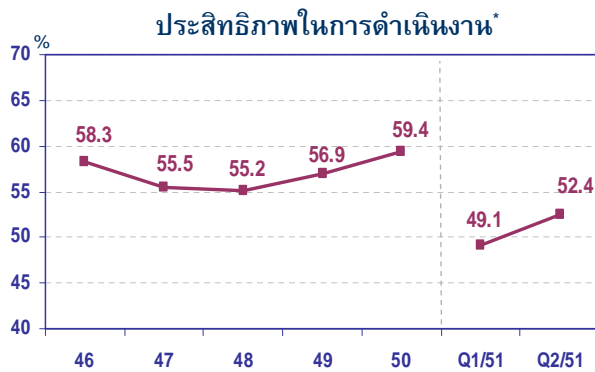
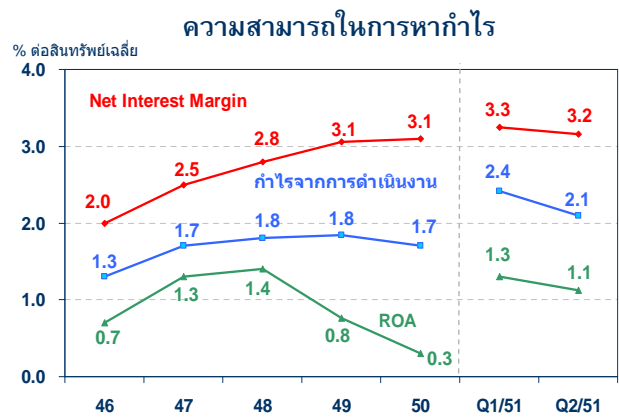
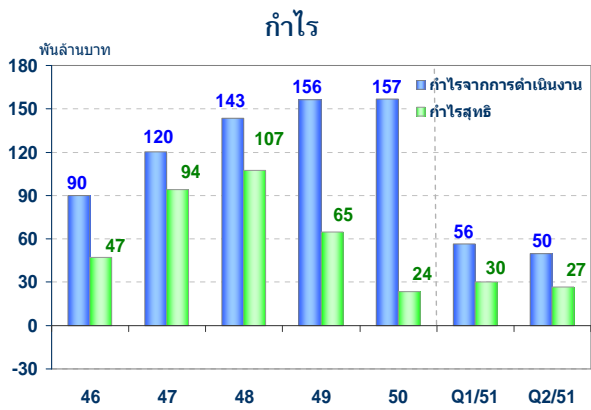
สรุปภาพรวม

ใน Q2/51 ระบบ ธพ. มีกำไรต่อเนื่อง แต่ลดลงบ้างจาก Q1/51 ส่วนสินเชื่อขยายตัวเร่งขึ้น

- กำไรสุทธิลดลงจากกำไรจากเงินลงทุนลดลง และมีการกันสำรองเพิ่มขึ้น
- เงินกองทุน (BIS Ratio) เพิ่มขึ้นจากผลกำไรและการเพิ่มทุน ส่วนใหญ่เป็นการออก Sub-debt ที่นับเป็น Tier 2
- สินเชื่อขยายตัว ส่วนหนึ่งเพื่อใช้เป็น Working Capital ตามต้นทุนที่สูงขึ้น
- สภาพคล่องตึงตัวขึ้น จากที่สินเชื่อเร่งตัวขณะที่การระดมทุนของ ธพ. ผ่านเงินฝากและ B/E ชะลอตัว
- ยอดคงค้าง NPL และสัดส่วน NPL/สินเชื่อรวมลดลง จากความพยายามของ ธพ. ทั้งการแก้ NPL ที่มีอยู่แล้วและป้องกันไม่ให้เกิดเพิ่ม



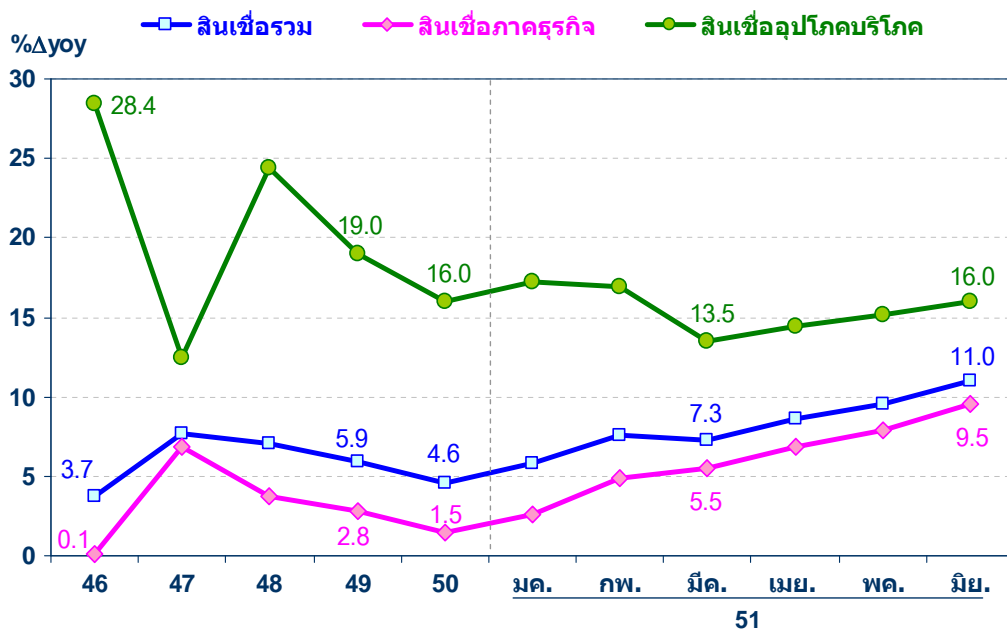
ผลการดำเนินงาน



*ค่าใช้จ่ายดำเนินการ / รายได้รวม



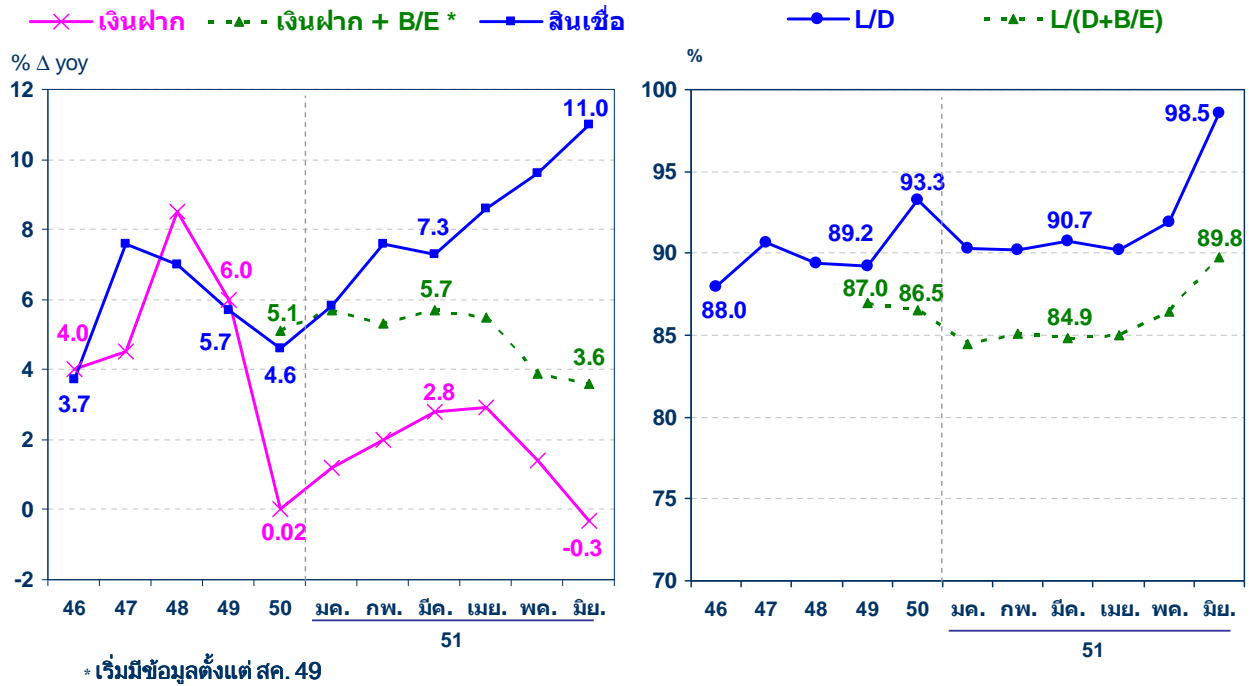
สินเชื่อขยายตัวต่อเนื่อง



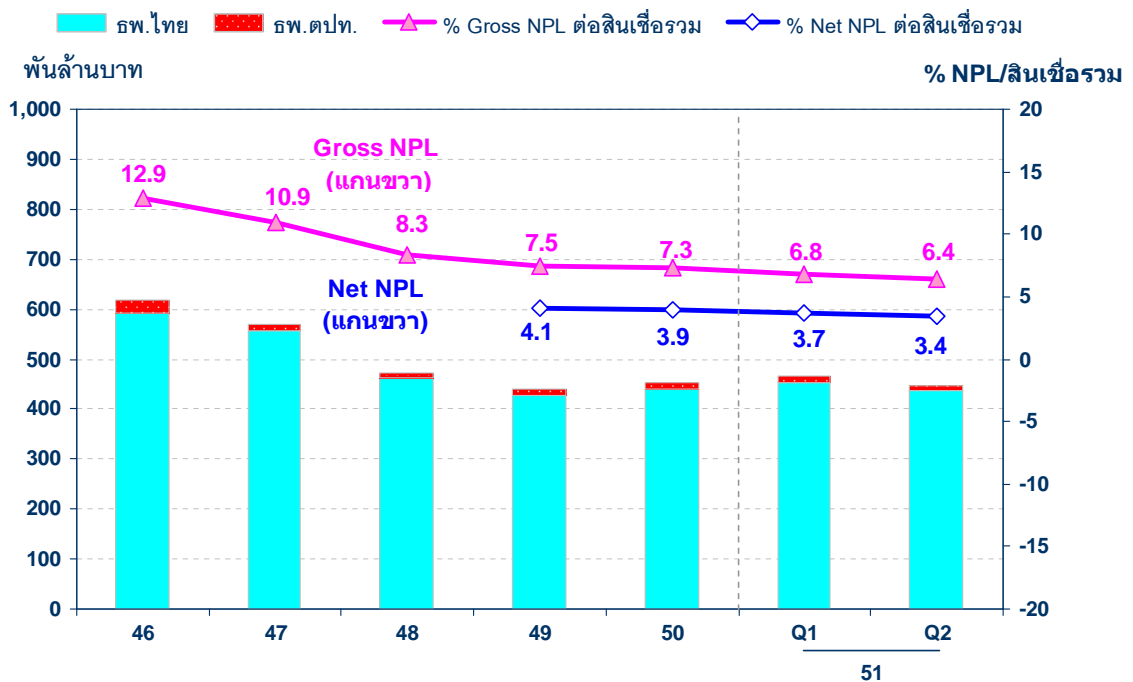
สัดส่วน Consumer loan / Total loan = 23.9%
 สัดส่วน Corporate loan / Total loan = 76.1%



สินเชื่อ เงินฝาก และ Loan/Deposit Ratio



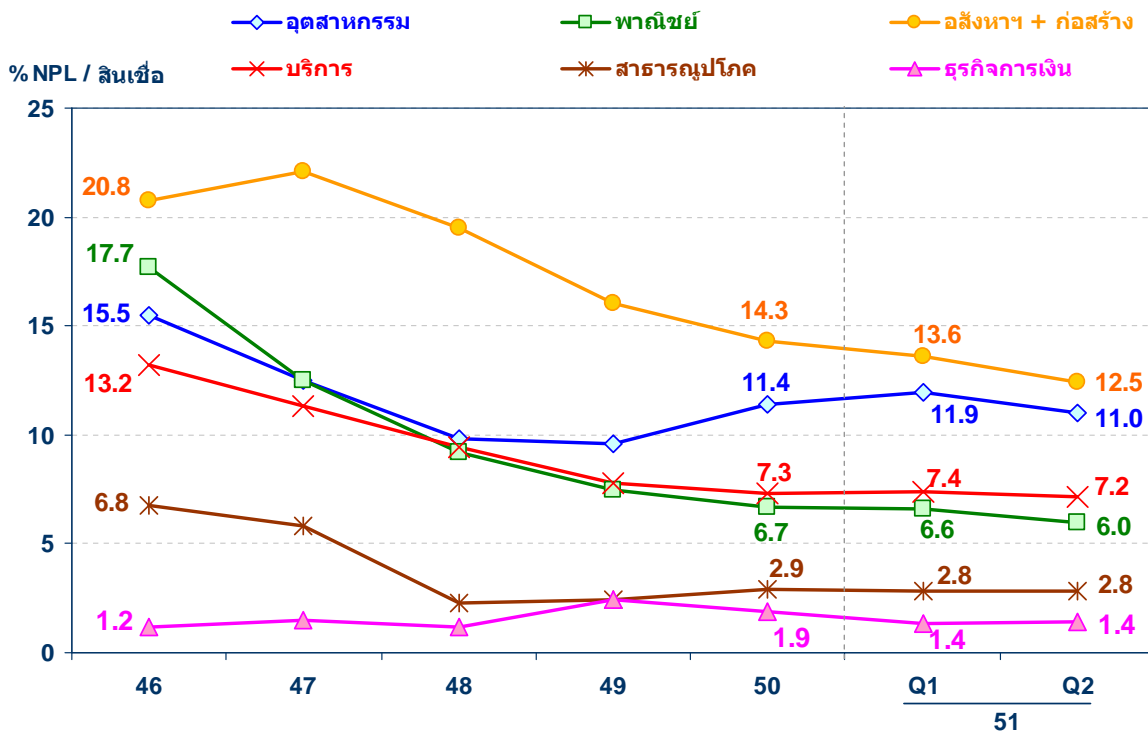
NPL ลดลง



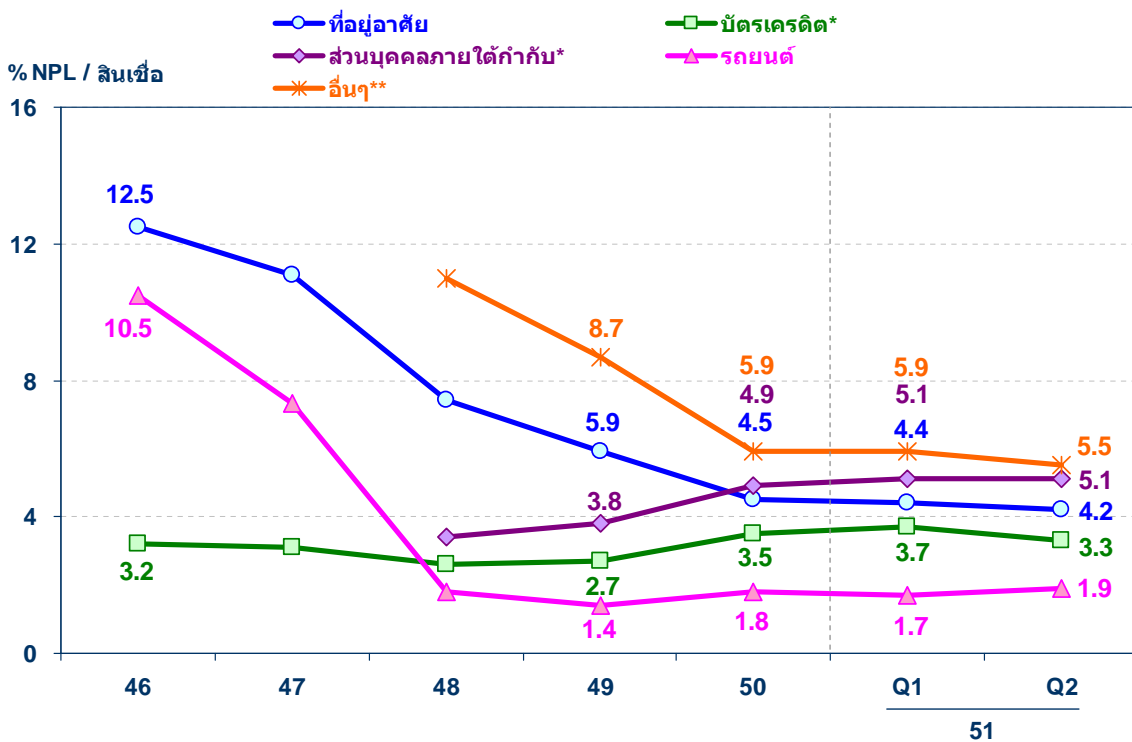
Gross NPL ลดลงจาก Q1/51 = 17.7 พันล้านบาท
 Net NPL ลดลงจาก Q1/51 = 17.7 พันล้านบาท



สัดส่วน NPL ของสินเชื่อภาคธุรกิจ



สัดส่วน NPL ของสินเชื่ออุปโภคบริโภค



* ธพ. (รวม KTC + AYC)

** ค่าใช้จ่ายรักษาพยาบาล การศึกษา เดินทางไปต่างประเทศ ฯลฯ