



ผลการดำเนินงานของระบบธนาคารพาณิชย์ ไตรมาส 2 ปี 2552



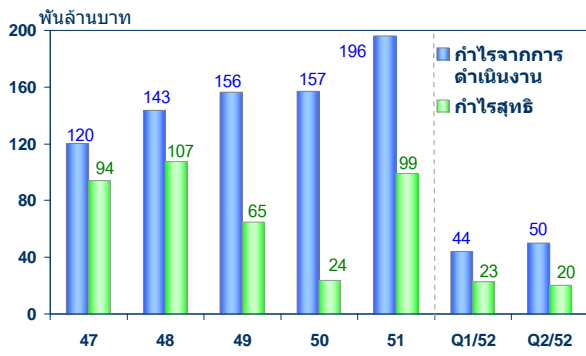
ฐานะและผลการดำเนินงานของระบบ ธพ.

ระบบธนาคารพาณิชย์ในไตรมาส 2 ปี 2552 มีเสถียรภาพมีเงินกองทุนสูงขึ้น แต่ยังมีแรงกดดันด้านคุณภาพสินทรัพย์

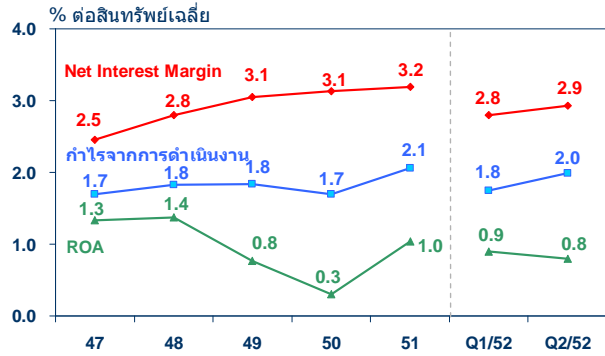
- สินเชื่อและเงินฝากขยายตัวชะลอลงจากไตรมาส 1
- สภาพคล่องตึงตัวขึ้นเล็กน้อยจากไตรมาส 1 เนื่องจากผู้ฝากมีการย้ายเงินไปตราสารการเงินอื่น เช่น กองทุนรวม ตราสารหนี้
- **Gross NPL** ลดลงเล็กน้อยจากไตรมาส 1 เหลือประมาณ 4 แสนล้านบาท เท่ากับ 5.4% ของสินเชื่อรวม (**Net NPL = 3.1%**) ธพ. ส่วนใหญ่มีสำรองส่วนเกิน แต่ความไม่แน่นอนเกี่ยวกับการฟื้นตัวเศรษฐกิจโลก เศรษฐกิจไทยยังอาจกระทบคุณภาพสินเชื่อในช่วงต่อไป
- กำไรจากการดำเนินงานเพิ่มขึ้นจากไตรมาส 1 แต่กำไรสุทธิลดลง 3 พันล้านบาทจากการกันสำรอง
- ฐานะเงินกองทุนในไตรมาส 2 ดีขึ้นจากไตรมาส 1 โดยสัดส่วนเงินกองทุนต่อสินทรัพย์เสี่ยง (**BIS ratio**) = 15.9%



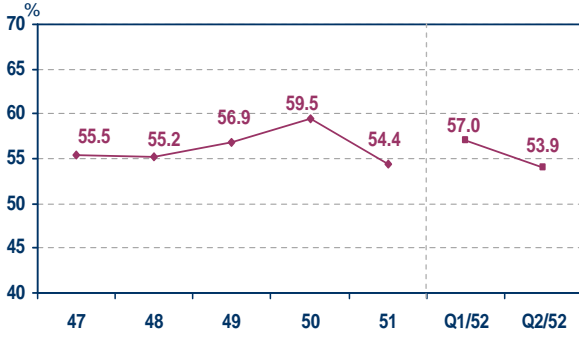
กำไร



ความสามารถในการหักกำไร

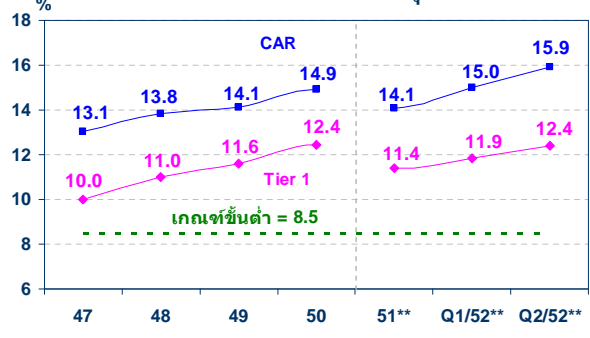


ประสิทธิภาพในการดำเนินงาน*



*ค่าใช้จ่ายดำเนินการ / รายได้รวม

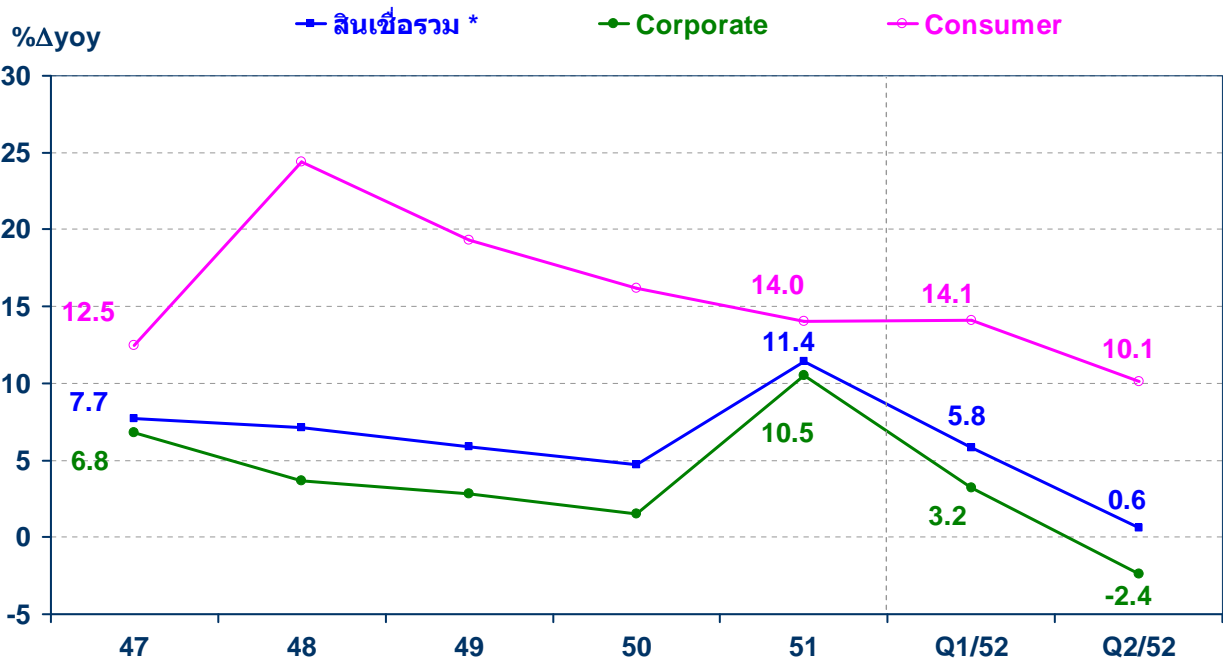
ความเพียงพอของเงินกองทุน (CAR)



** ตามเกณฑ์ Basel II



การขยายตัวของสินเชื่อ



หมายเหตุ : *ไม่รวม interbank แต่รวม KTC และ AYC

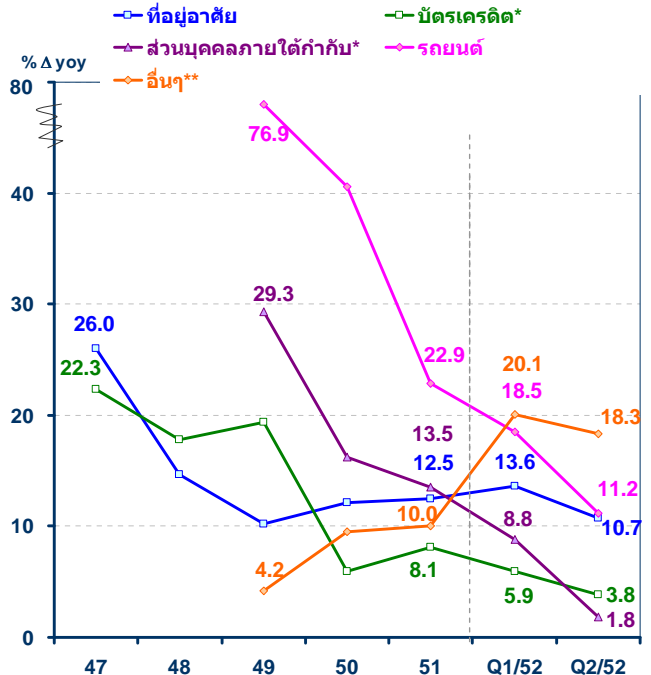
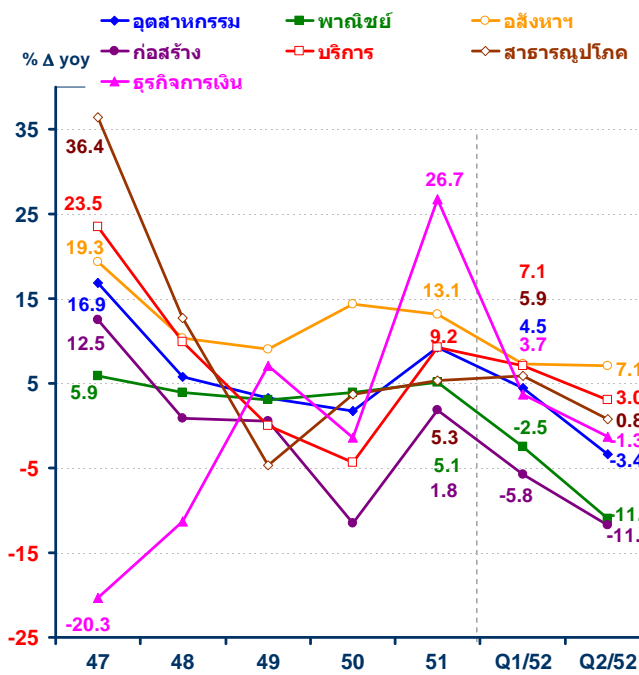
สัดส่วน Consumer loan / Total loan = 26.2%

สัดส่วน Corporate loan / Total loan = 73.8%

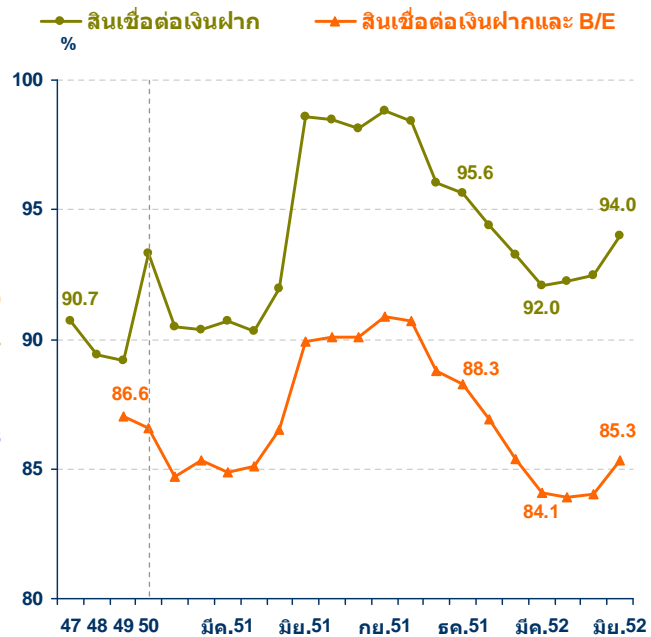
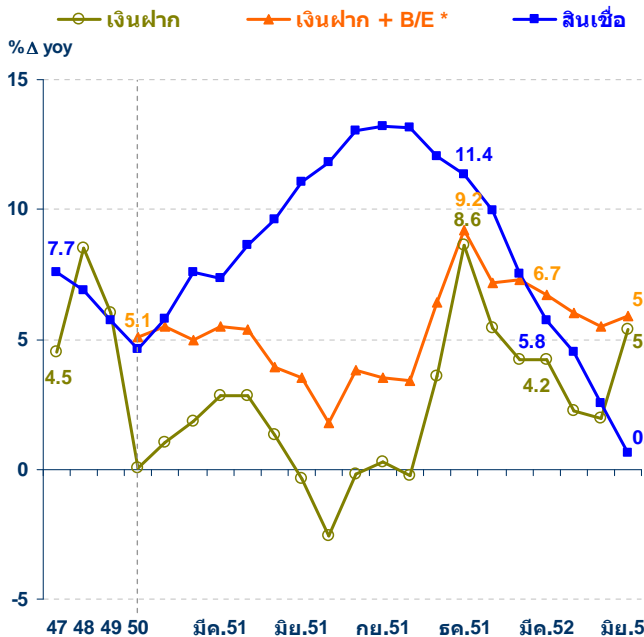


สินเชื่อภาคธุรกิจ

สินเชื่ออุปโภคบริโภค



สินเชื่อ เงินฝาก และสภาพคล่อง



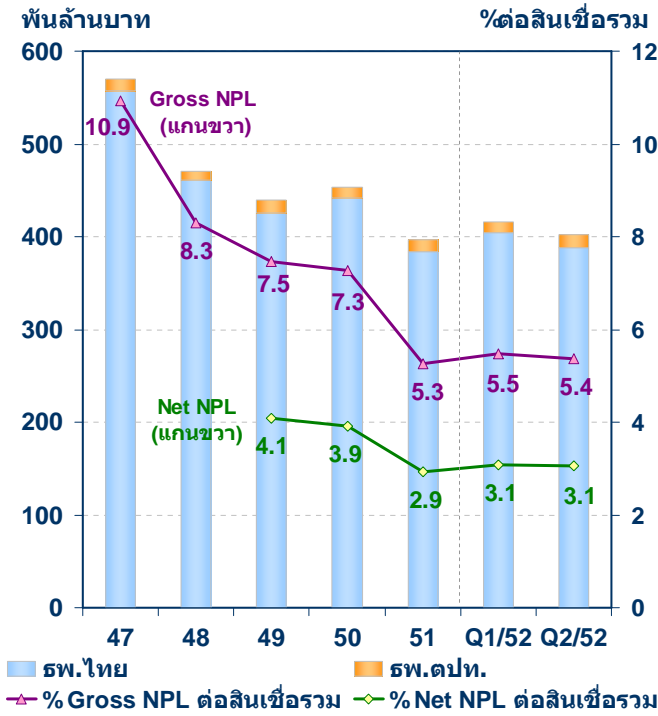
* เริ่มมีข้อมูลตั้งแต่ สค. 49

ข้อมูล ไม่รวมรายการ Interbank

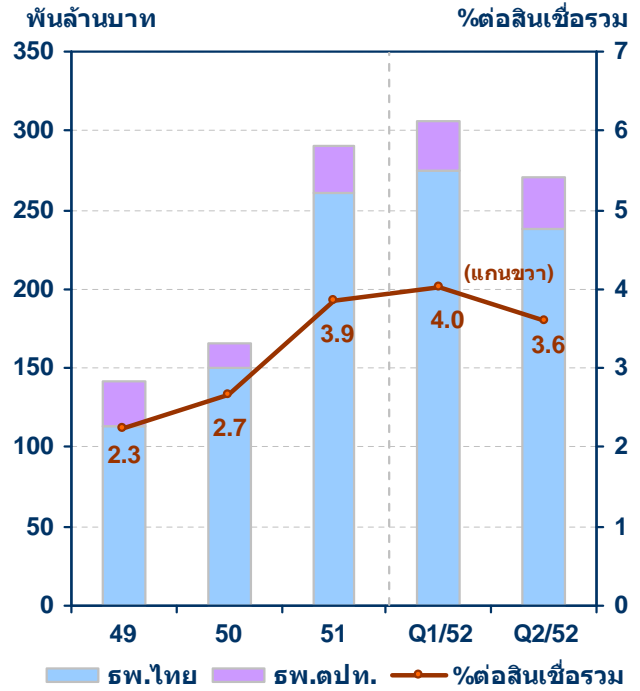


NPL และ Delinquency

NPL



Delinquency *

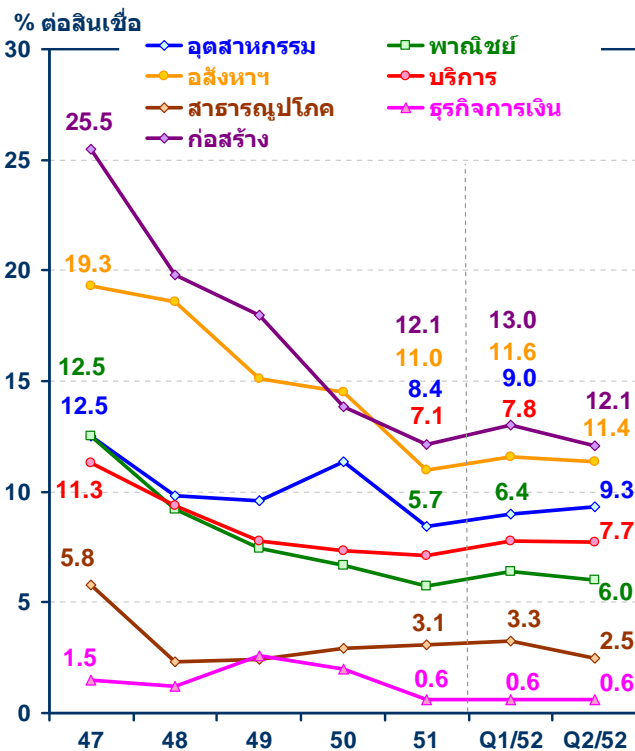


* หมายถึง สินเชื่อจัดชั้นกล่าวถึงเป็นพิเศษ (special mentioned loan) หรือ สินเชื่อค้างชำระเกิน 1 เดือน แต่ไม่เกิน 3 เดือน



สัดส่วน NPL

สินเชื่อภาคธุรกิจ



สินเชื่ออุปโภคบริโภค

