



## ผลการดำเนินงานของระบบธนาคารพาณิชย์ ไตรมาส 3 ปี 2552



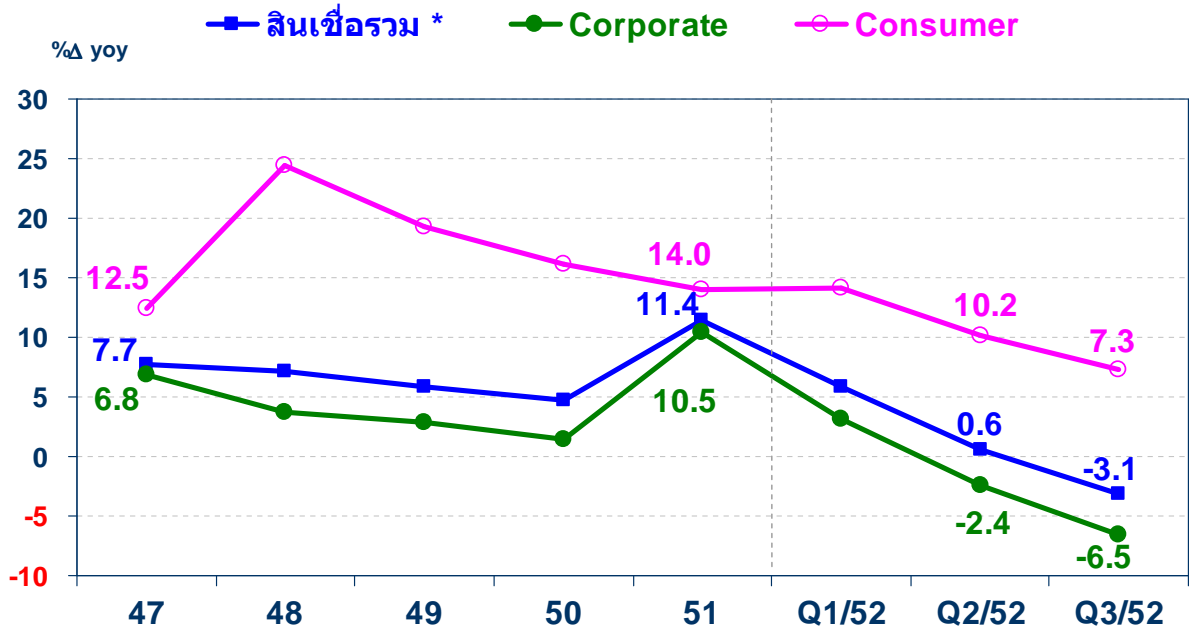
### ฐานะและผลการดำเนินงานของระบบธนาคารพาณิชย์

ในไตรมาส 3 ปี 2552 ธุรกิจธนาคารพาณิชย์โดยรวมมีเสถียรภาพ  
แต่ยังมีแรงกดดันด้านคุณภาพสินทรัพย์อยู่

- สินเชื่อหดตัวและเงินฝากยังคงชะลอตัว แต่สินเชื่อ **SME** เพิ่มขึ้นจากไตรมาส 2
- สภาพคล่องทางการเงินในประเทศทรงตัว
- **Gross NPL** ใน Q3 ลดลงเล็กน้อยจาก Q2 เหลือ 4 แสนล้านบาท สัดส่วนลดลงเหลือ 5.3% ของสินเชื่อรวม (**Net NPL = 2.9%**) แต่ยังคงติดตามต่อเนื่อง
- กำไรสุทธิใน Q3 เพิ่มขึ้นจาก Q2 ประมาณ 6 พันล้านบาท
- **ROA** เพิ่มขึ้นจาก 0.8% เป็น 1.0%
- ฐานะเงินกองทุนใน Q3 เพิ่มขึ้นจาก Q2 โดย **BIS = 16.5%** Tier 1 = 12.9%



# การขยายตัวของสินเชื่อ

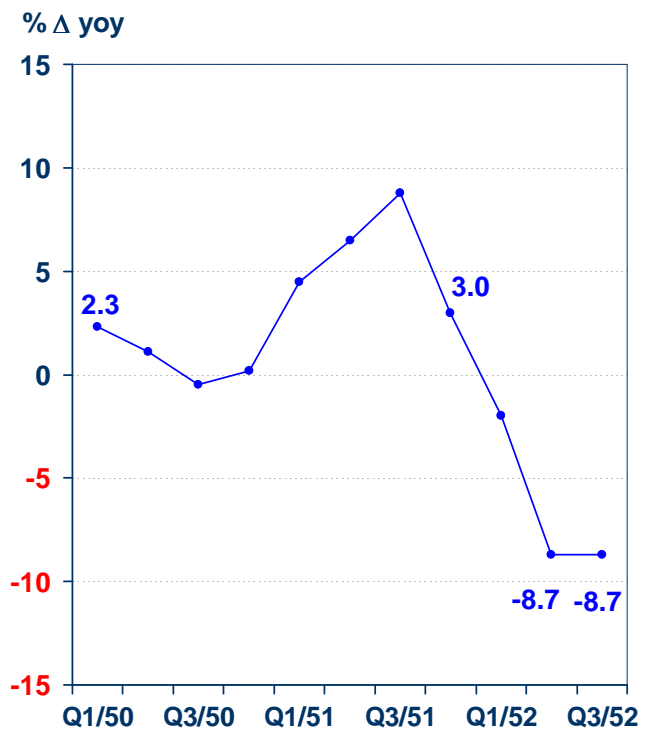
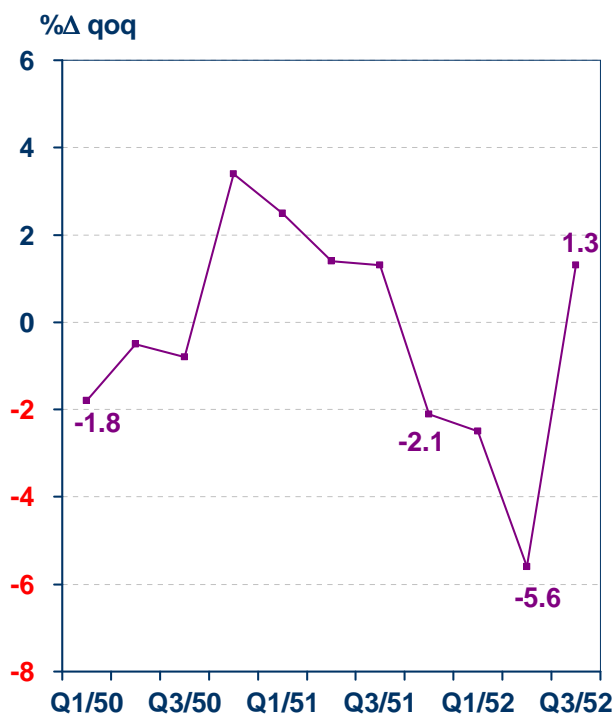


หมายเหตุ: \*ไม่รวม interbank แต่รวม KTC และ AYC

สัดส่วน Consumer loan / Total loan = 26.9%  
 สัดส่วน Corporate loan / Total loan = 73.1%

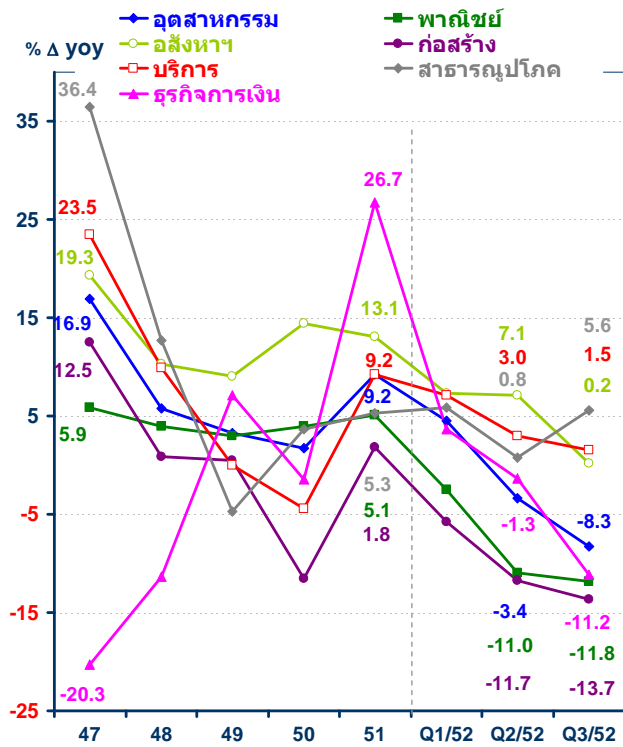


# สินเชื่อ SME

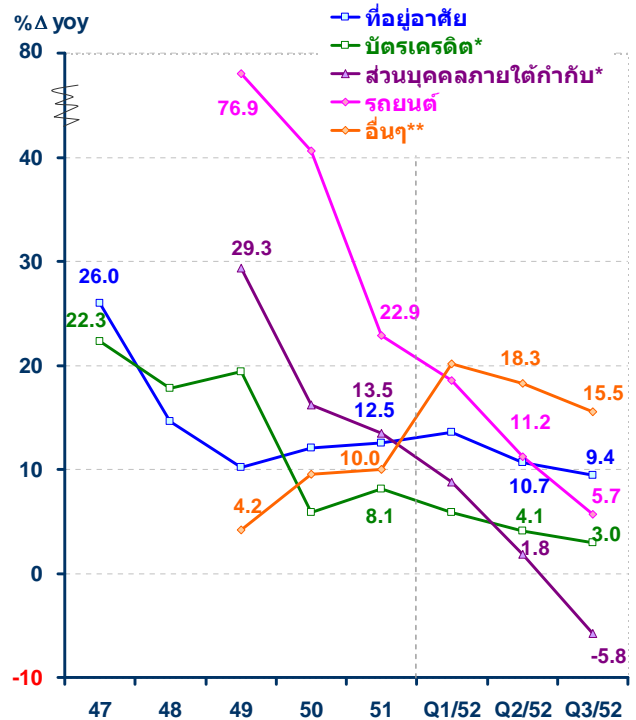




## สินเชื่อภาคธุรกิจ



## สินเชื่ออุปโภคบริโภค

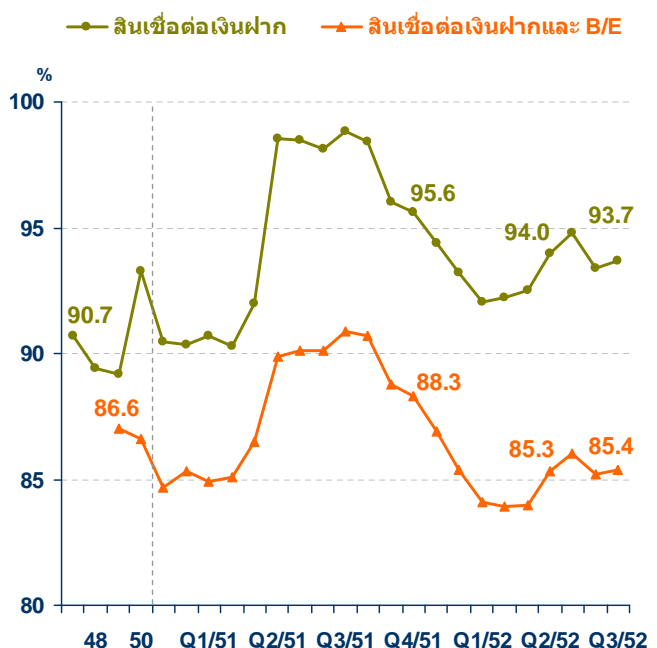
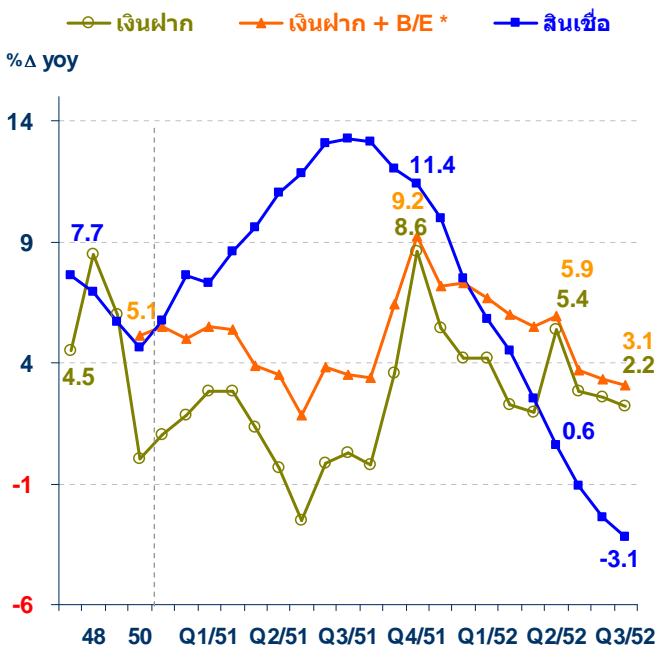


\* ธพ. (รวม KTC + AYC)

\*\* ค่าใช้จ่ายรักษายาบาล การศึกษา เดินทางไปต่างประเทศ ฯลฯ



# สินเชื่อ เงินฝาก และสภาพคล่อง

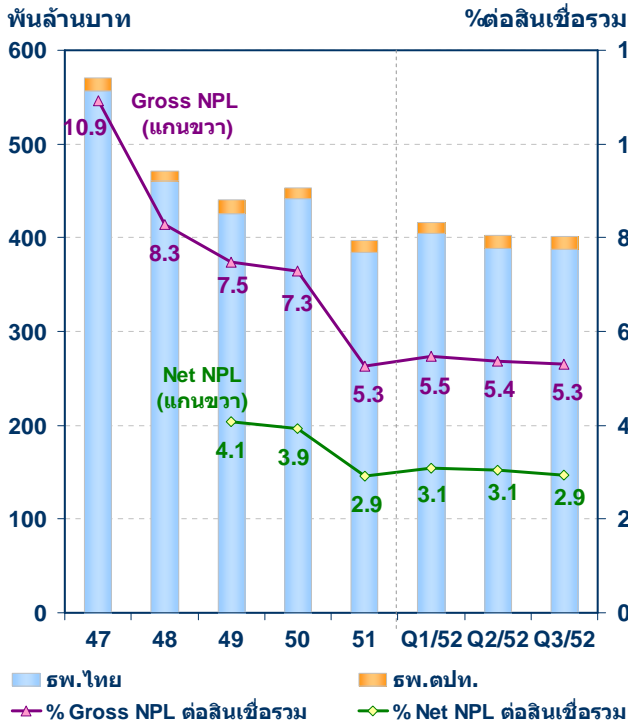


-เริ่มมีข้อมูลตั้งแต่ สค. 49

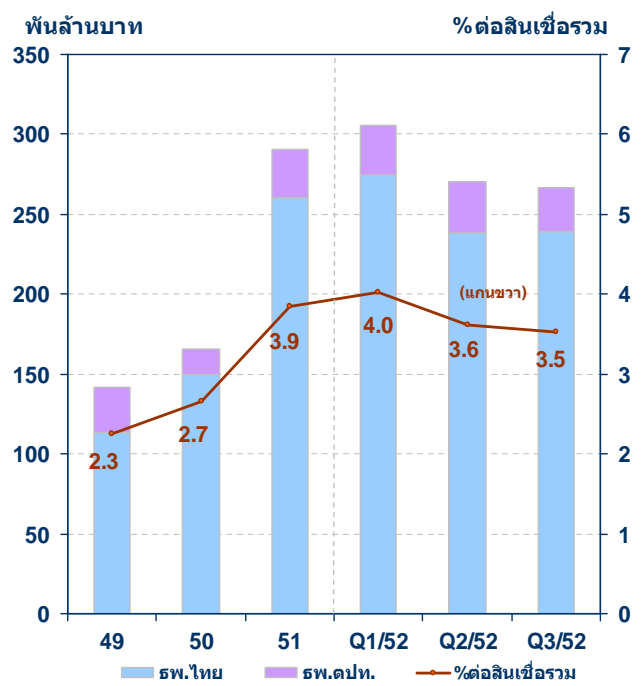
ข้อมูลไม่รวมรายการ Interbank



## NPL



## Delinquency \*

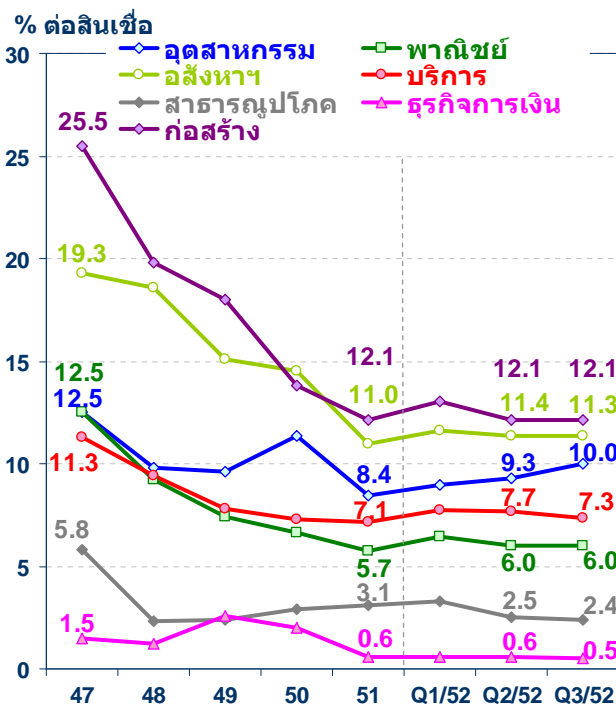


\* หมายถึง สินเชื่อจัดชั้นกล่าวถึงเป็นพิเศษ (special mentioned loan) หรือ สินเชื่อค้างชำระเกิน 1 เดือน แต่ไม่เกิน 3 เดือน

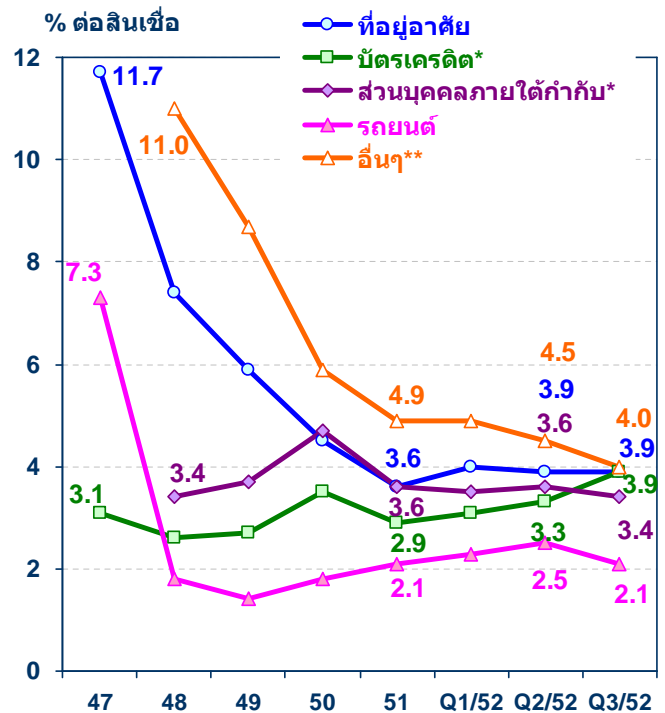


# สัดส่วน NPL

## สินเชื่อภาคธุรกิจ



## สินเชื่ออุปโภคบริโภค

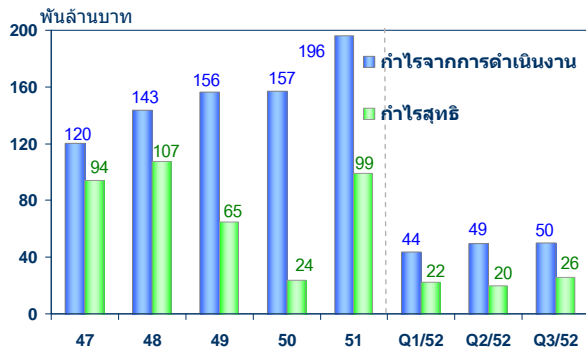


\* ธพ. (รวม KTC + AYC)

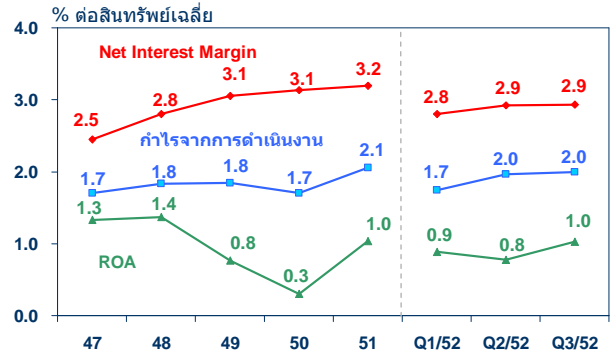
\*\* ค่าใช้จ่ายรักษายาพยาบาล การศึกษา เดินทางไปต่างประเทศ ฯลฯ



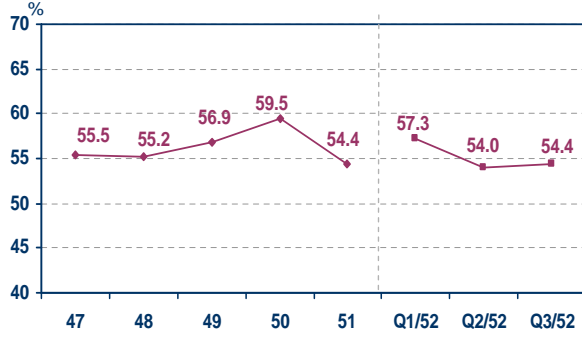
## กำไร



## ความสามารถในการหากำไร

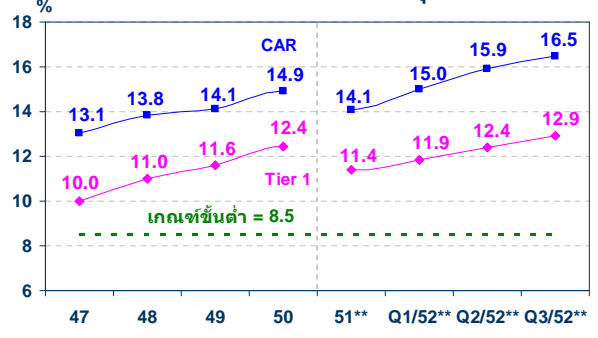


## ประสิทธิภาพในการดำเนินงาน\*



\*ค่าใช้จ่ายดำเนินการ / รายได้รวม

## ความเพียงพอของเงินกองทุน (CAR)



\*\* ตามเกณฑ์ Basel II