



ผลการดำเนินงานของระบบธนาคารพาณิชย์ในไตรมาส 2 ปี 2554



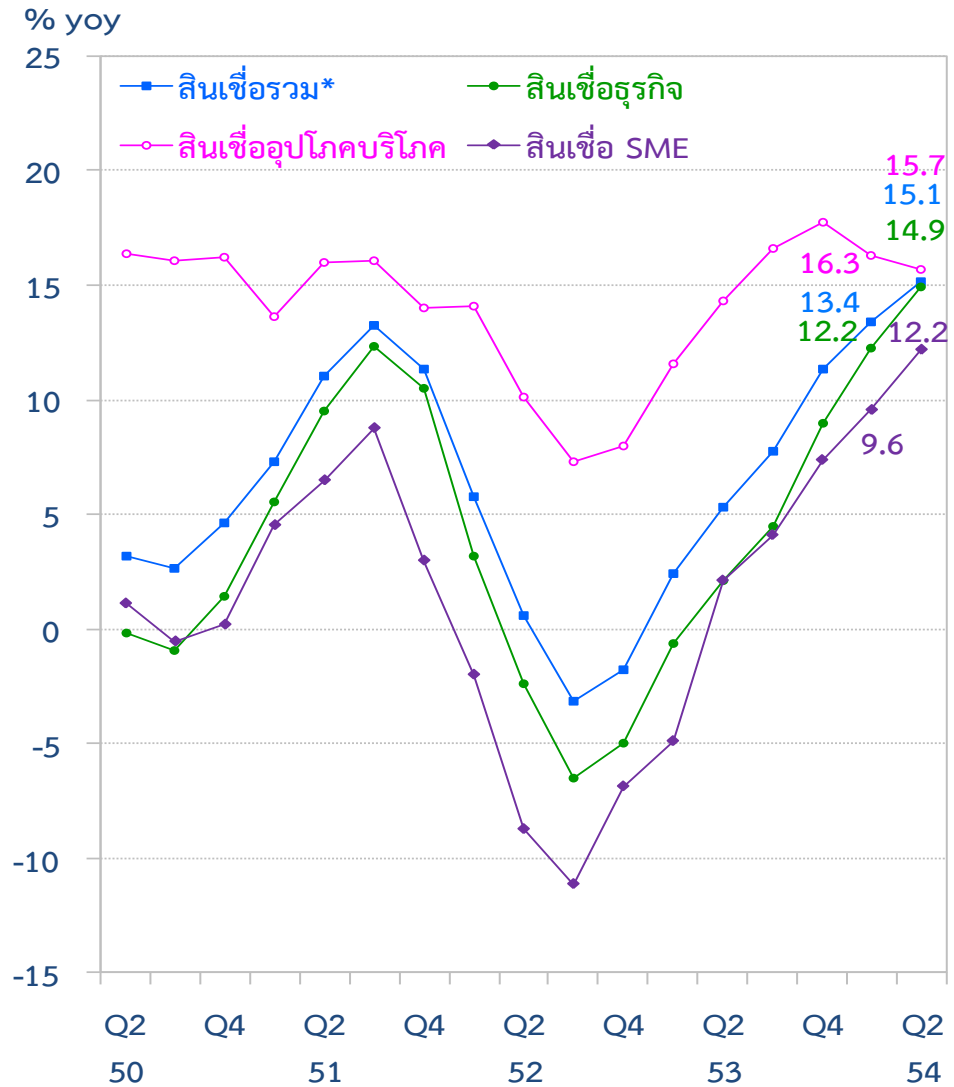
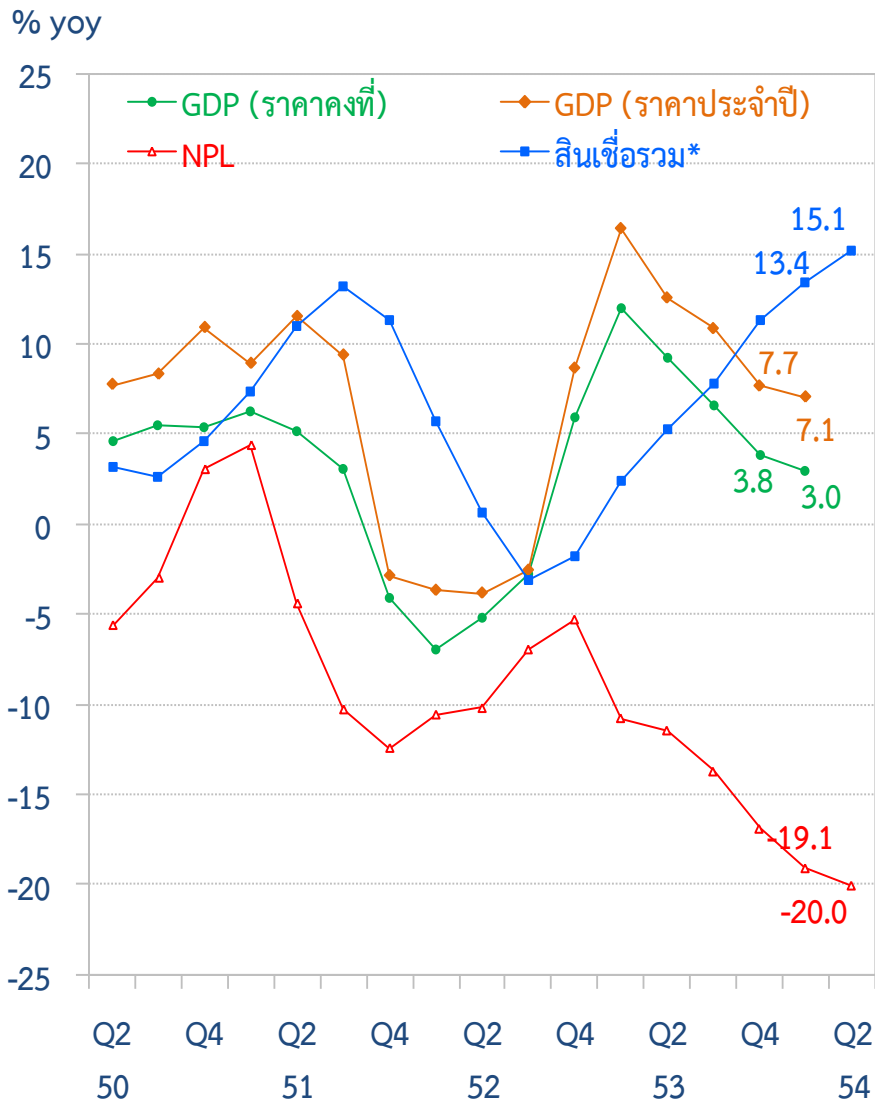
ฐานะและผลการดำเนินงานของระบบธนาคารพาณิชย์

สินเชื่อของระบบธนาคารพาณิชย์เพิ่มขึ้น NPL ลดลง กำไรสูงขึ้น เงินกองทุนเพียงพอรองรับการขยายตัวของเศรษฐกิจ ขณะที่การแข่งขันระดมเงินฝากสูงขึ้น

- สินเชื่อรวมขยายตัว 15.1% yoy ตามภาวะเศรษฐกิจที่ปรับตัวดีขึ้น
 - สินเชื่อธุรกิจขยายตัว 14.9% yoy (สินเชื่อ SME ขยายตัว 12.2% yoy)
 - สินเชื่ออุปโภคบริโภคขยายตัว 15.7% yoy
- เงินฝากขยายตัว 6.9% yoy เงินฝากรวม B/E ขยายตัว 14.0% yoy จากการแข่งขันเพื่อรองรับการขยายสินเชื่อ
- สภาพคล่องตึงตัวขึ้น
 - L / (D + B/E) ratio เพิ่มขึ้นเป็น 89.1%
- Gross NPL ลดลงเหลือ 2.85 แสนล้านบาท จากการโอนหนี้ไปยัง AMC และการชำระคืนหนี้ เป็นสำคัญ
 - Gross NPL Ratio และ Net NPL Ratio ลดลงเหลือ 3.0% และ 1.6% ตามลำดับ
- กำไรจากการดำเนินงานเพิ่มขึ้นเป็น 68.9 พันล้านบาท จากรายได้ดอกเบี้ยรับสุทธิและเงินปันผล
 - NIM เพิ่มขึ้นเป็น 2.6% เช่นเดียวกับ ROA ที่เพิ่มขึ้นเป็น 1.5%
- เงินกองทุนเพิ่มขึ้นตามกำไร ขณะที่สินทรัพย์เสี่ยงเพิ่มขึ้นมากจากสินเชื่อที่ขยายตัว
 - BIS ratio และ Tier 1 ratio ลดลงมาอยู่ที่ระดับ 15.4% และ 12.0% ตามลำดับ



การขยายตัวของสินเชื่อ

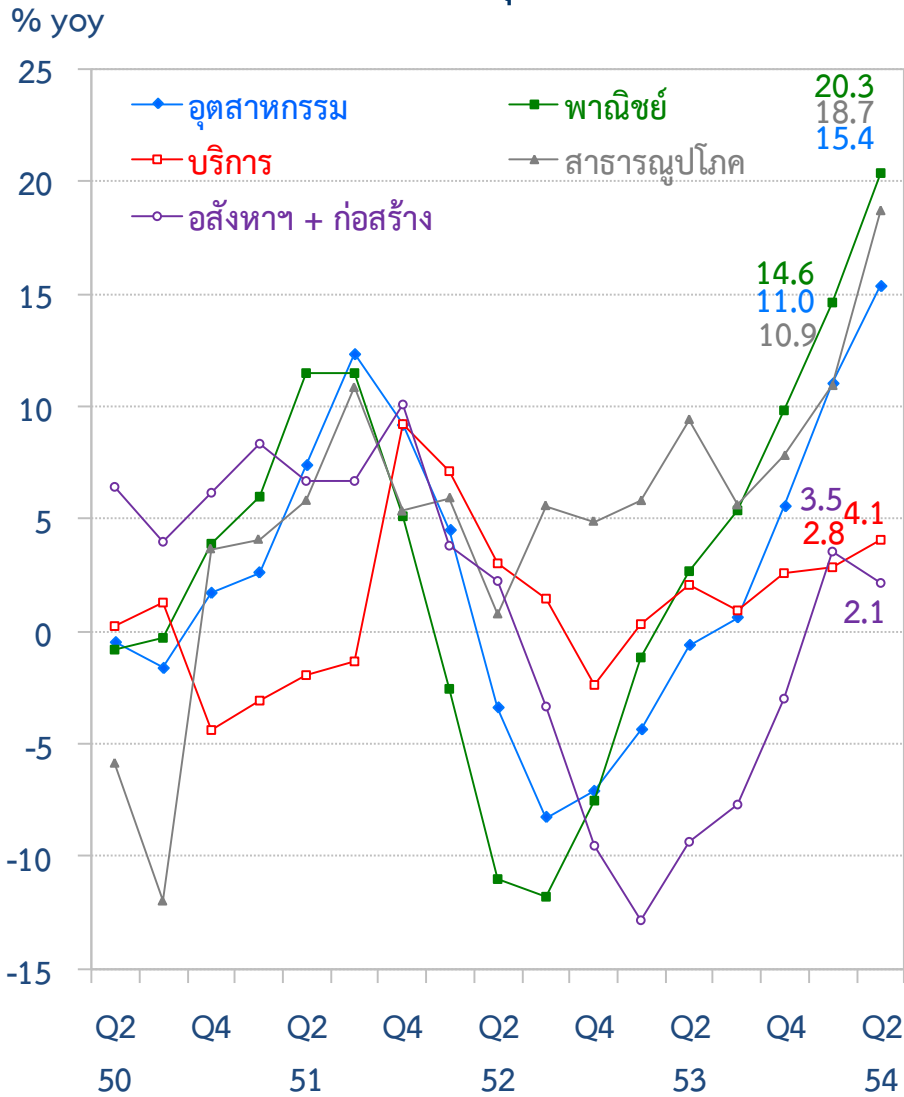


* ไม่รวม interbank แต่รวม KTC และ AYC

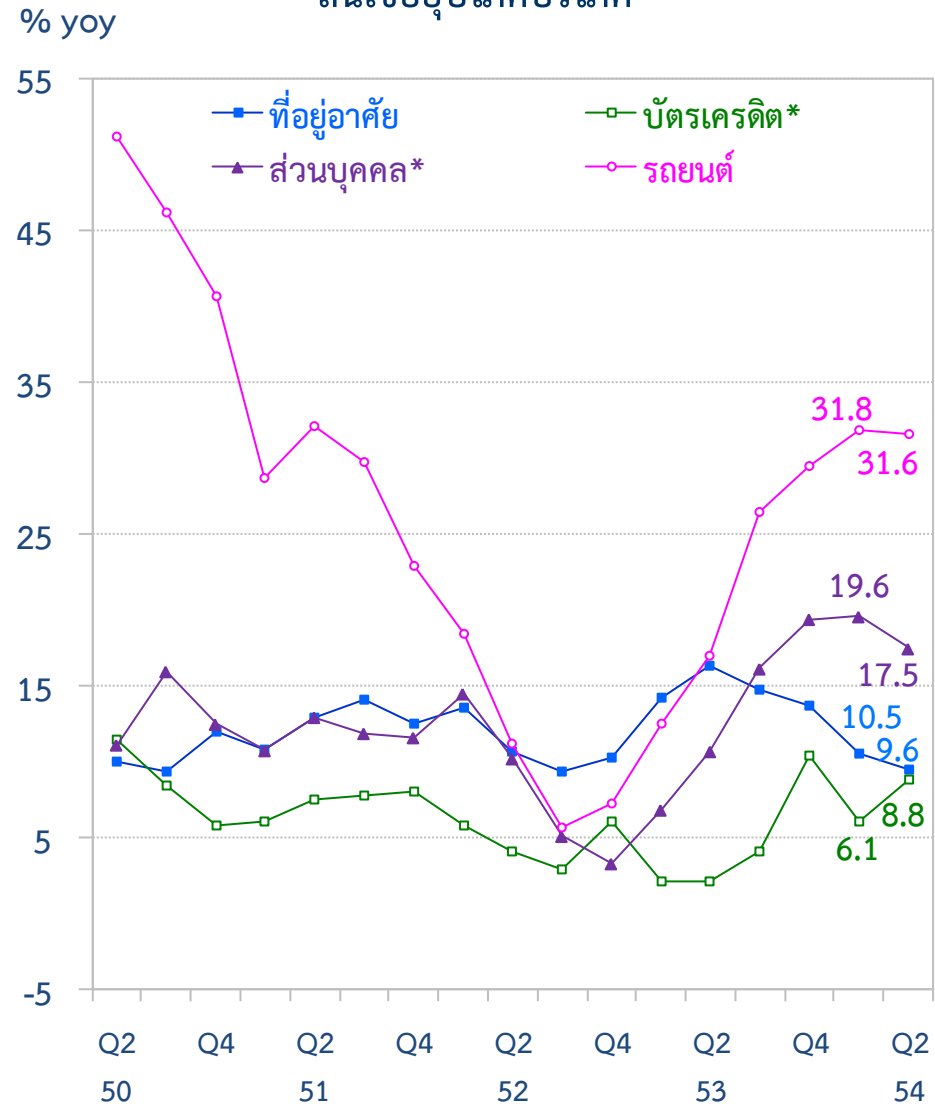


สินเชื่อ

สินเชื่อภาคธุรกิจ



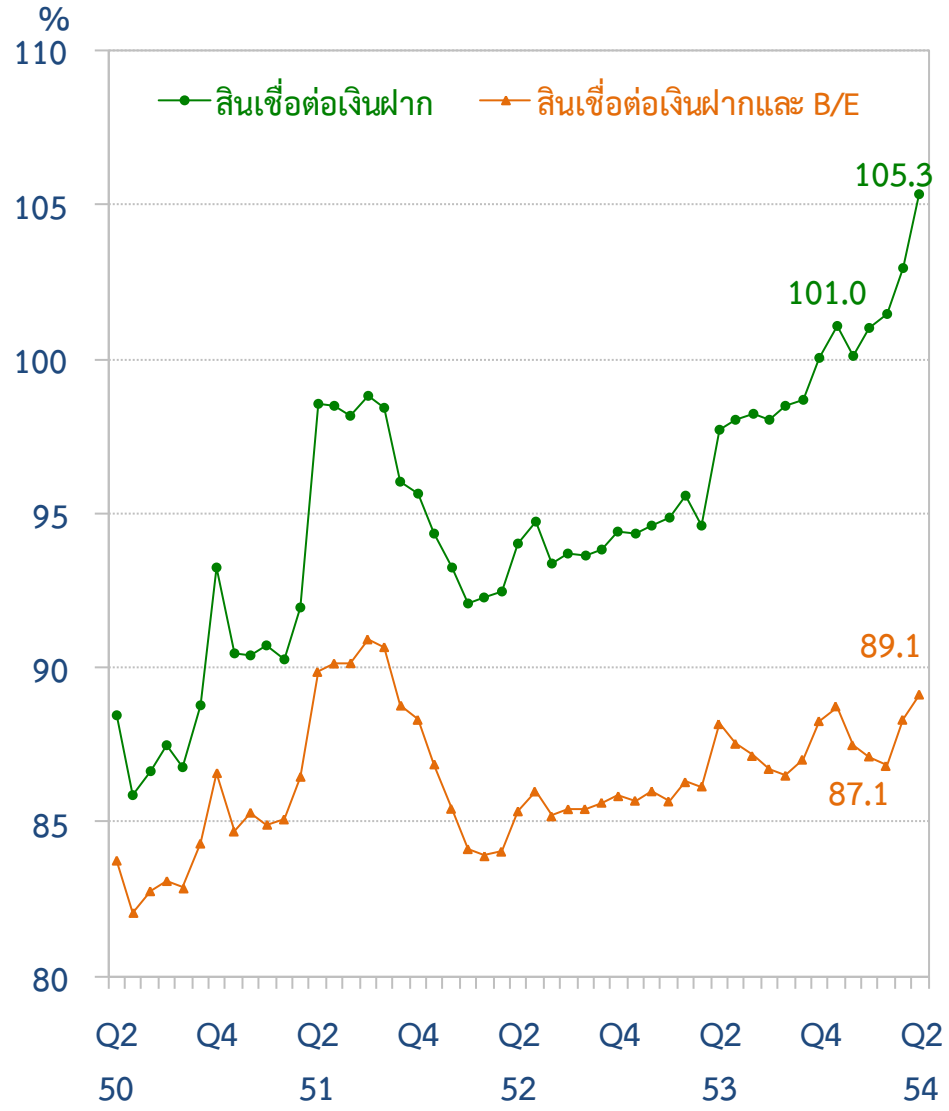
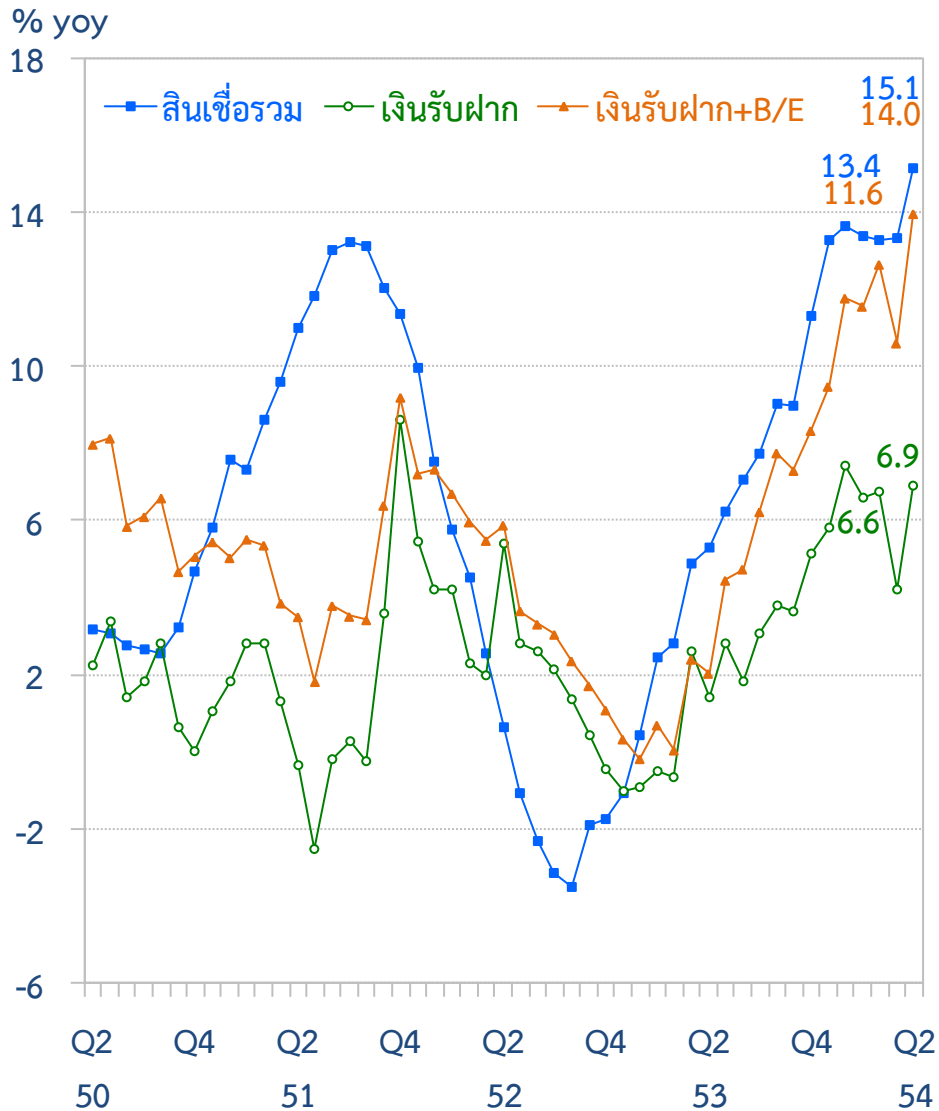
สินเชื่ออุปโภคบริโภค



* ธพ. (รวม KTC + AYC)



สินเชื่อ เงินฝาก และสภาพคล่อง *



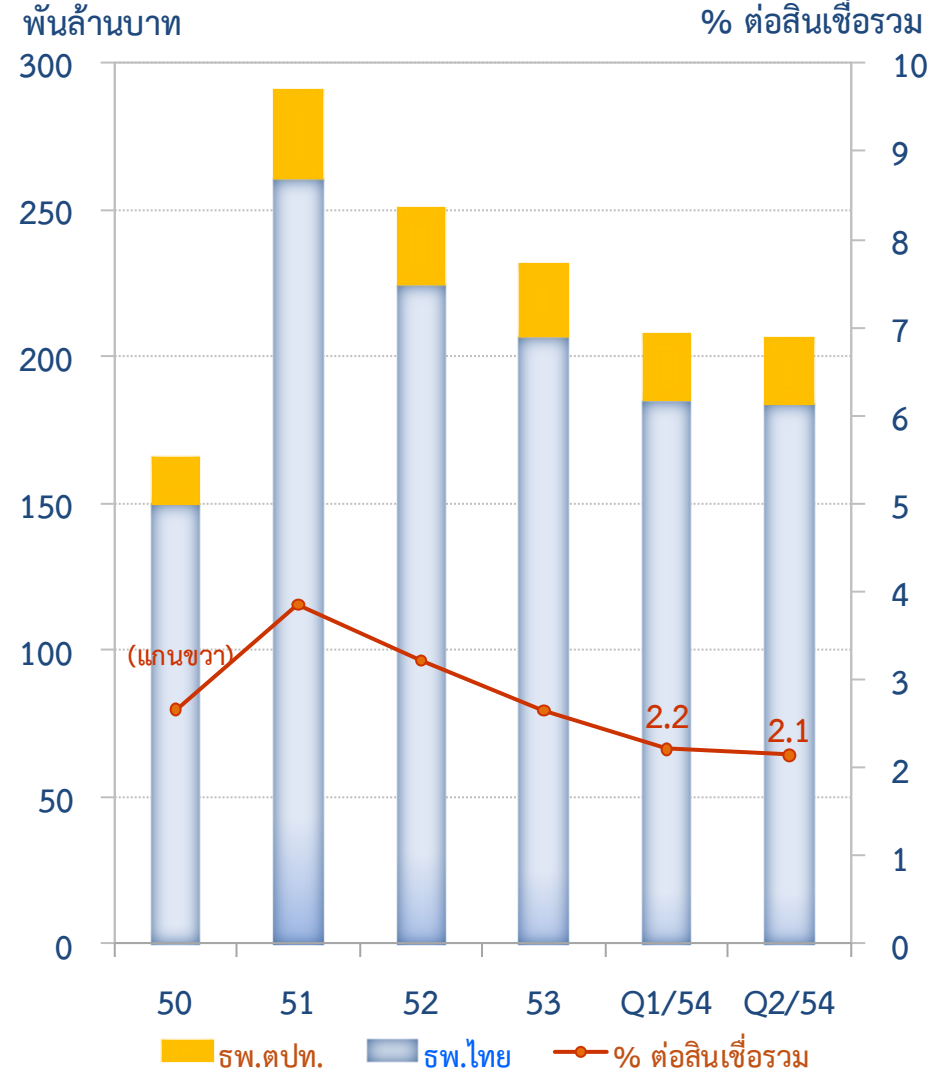
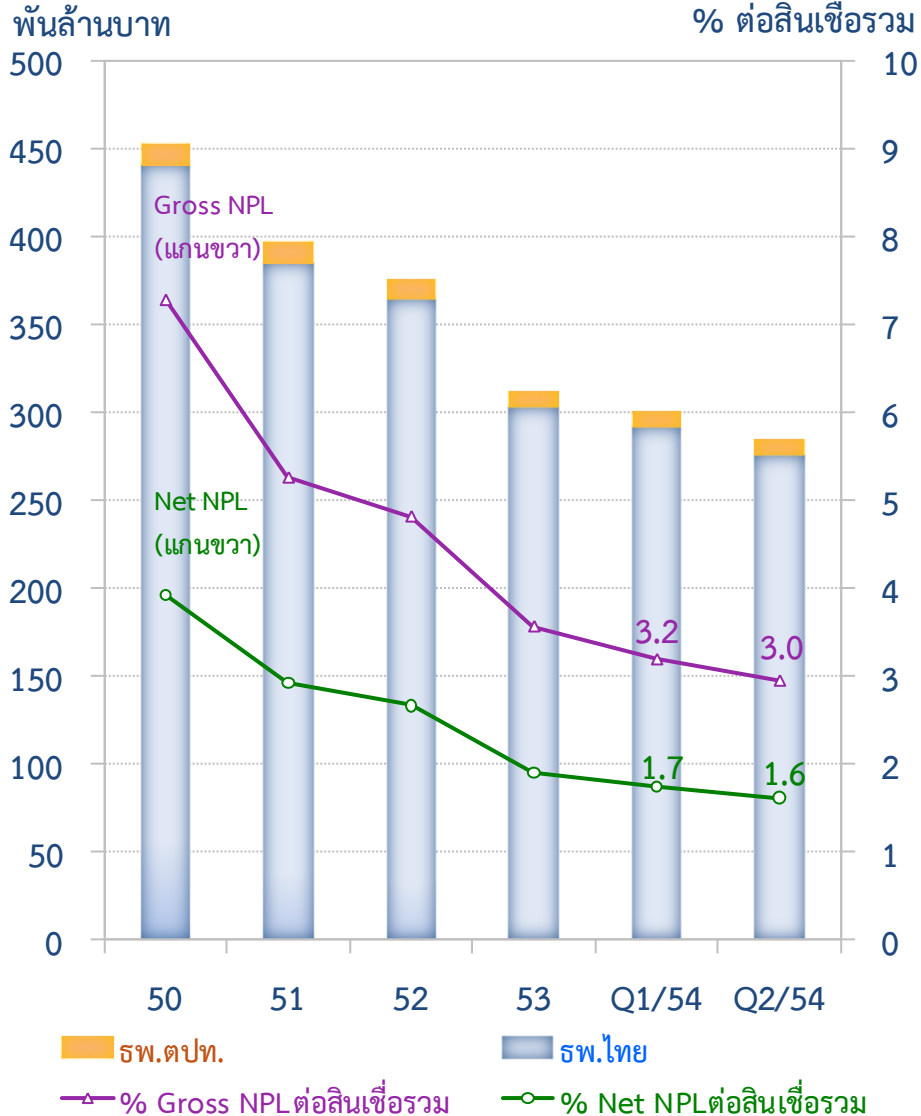
* ไม่รวมรายการ Interbank



NPL และ Delinquency

NPL

Delinquency *



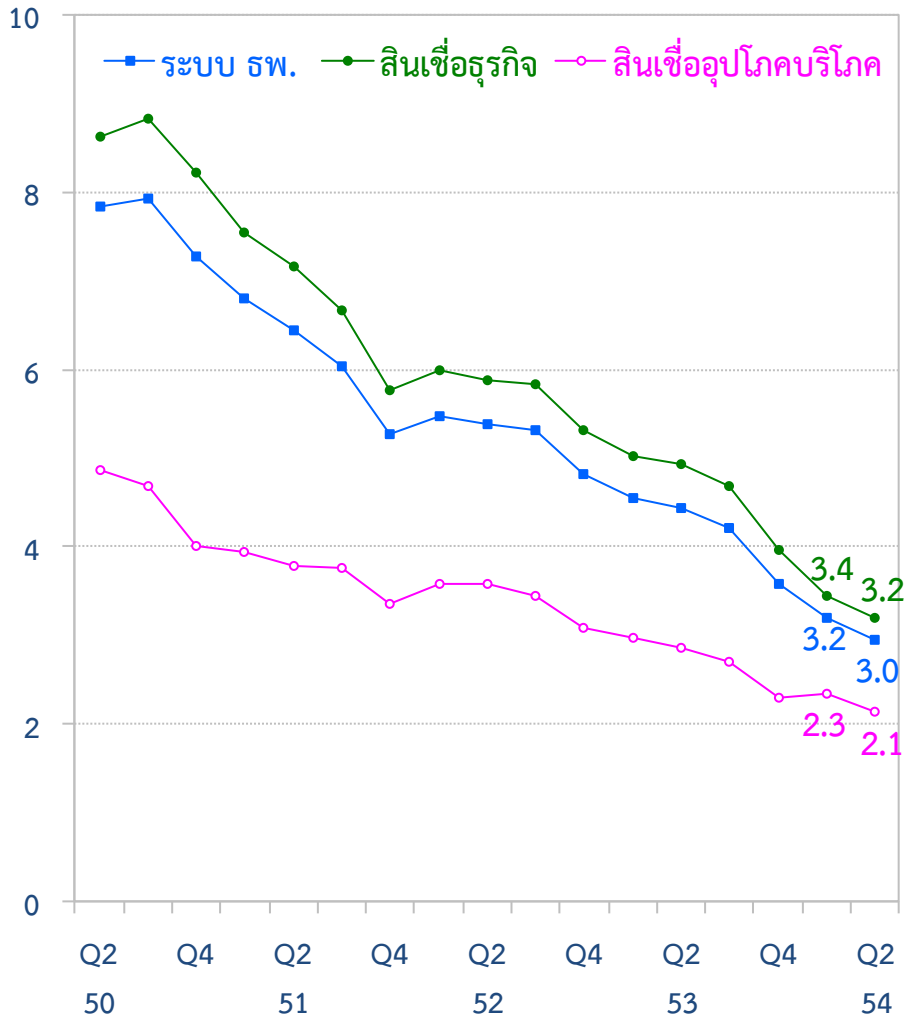
* สินเชื่อจัดชั้นกล่าวถึงเป็นพิเศษ (special mentioned loan) หรือสินเชื่อค้างชำระเกิน 1 เดือน แต่ไม่เกิน 3 เดือน



คุณภาพสินเชื่อของระบบธนาคารพาณิชย์

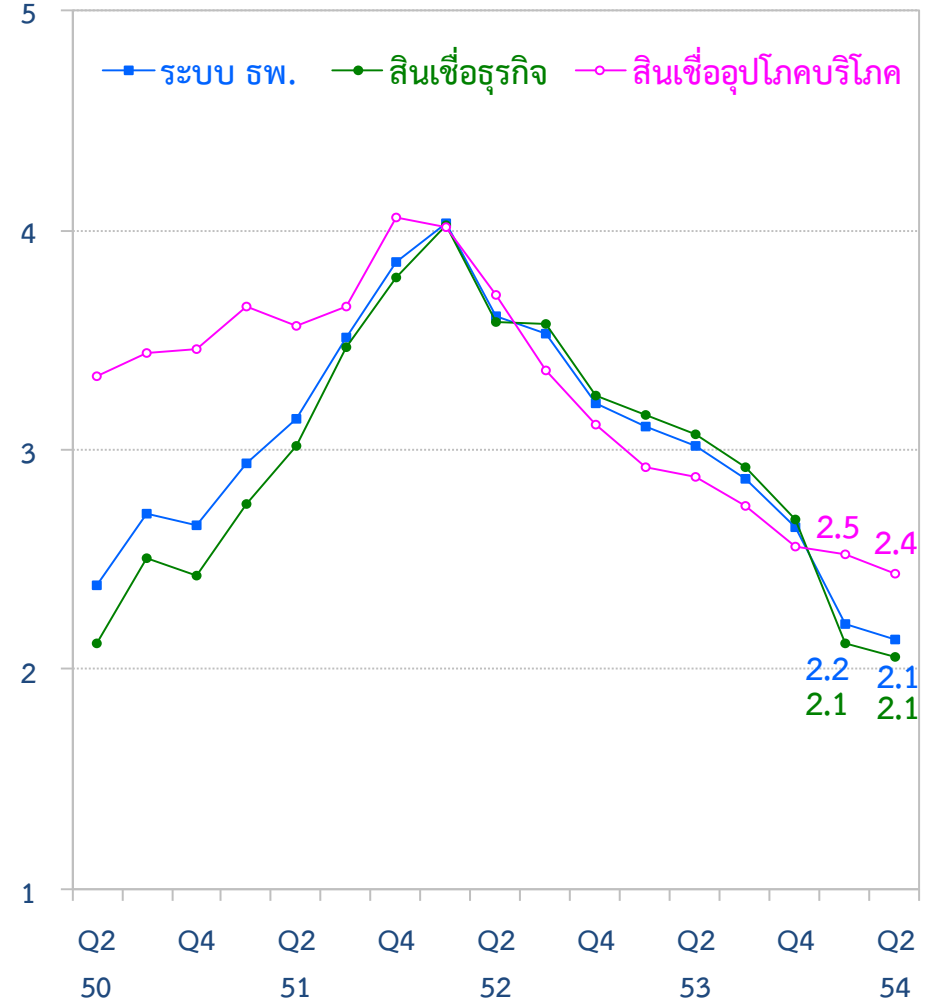
NPL

% ต่อสินเชื่อรวม



Delinquency

% ต่อสินเชื่อรวม





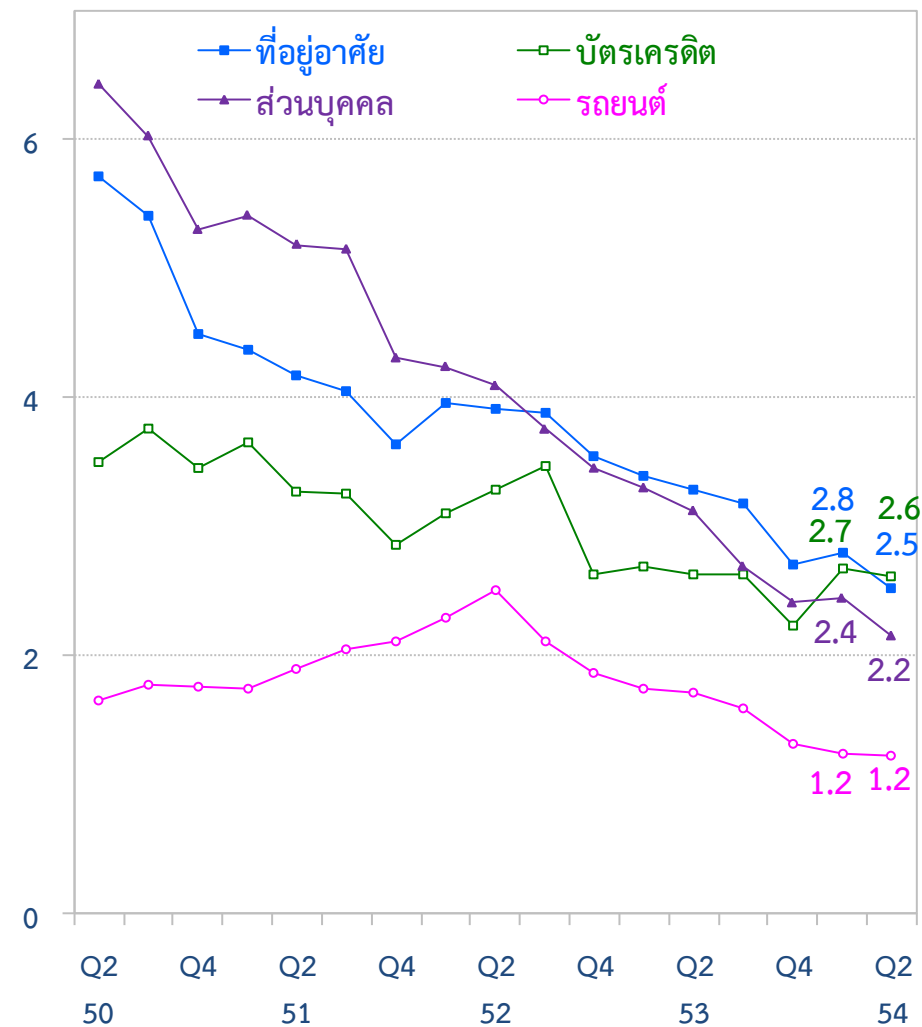
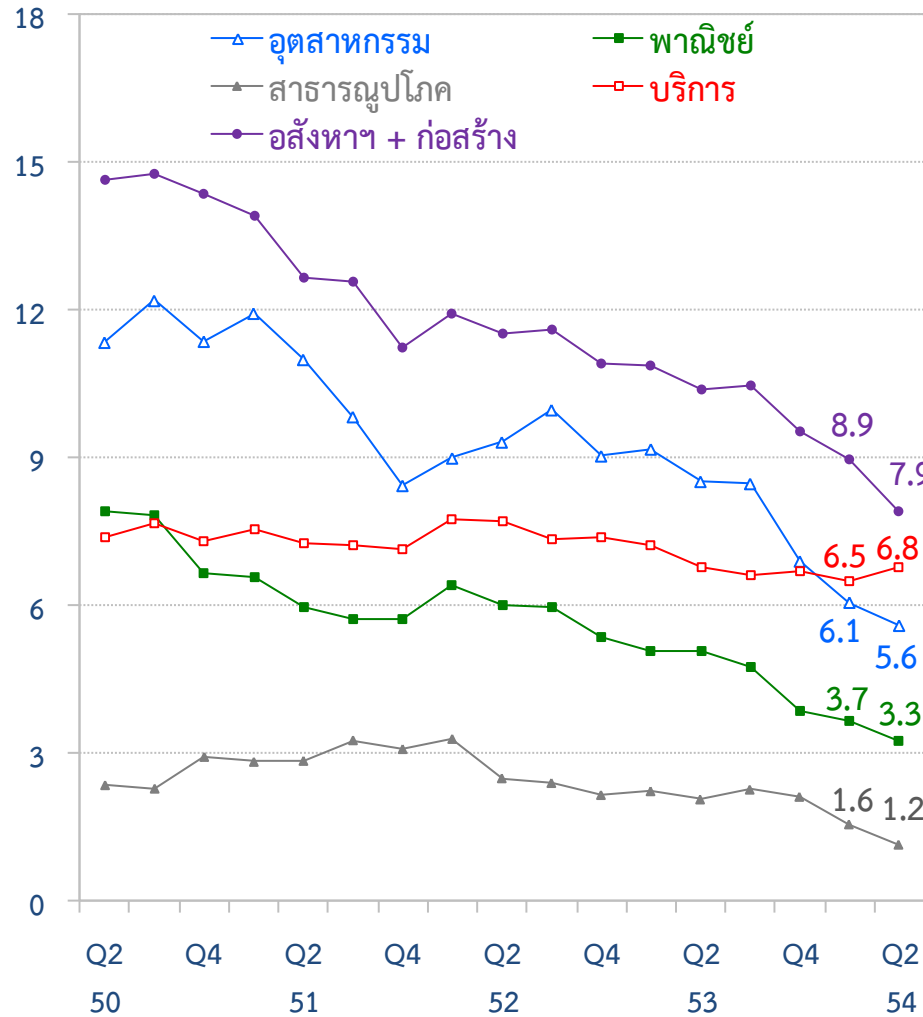
NPL

สินเชื่อบริการ

สินเชื่อบุคคล

% ต่อสินเชื่อ

% ต่อสินเชื่อ





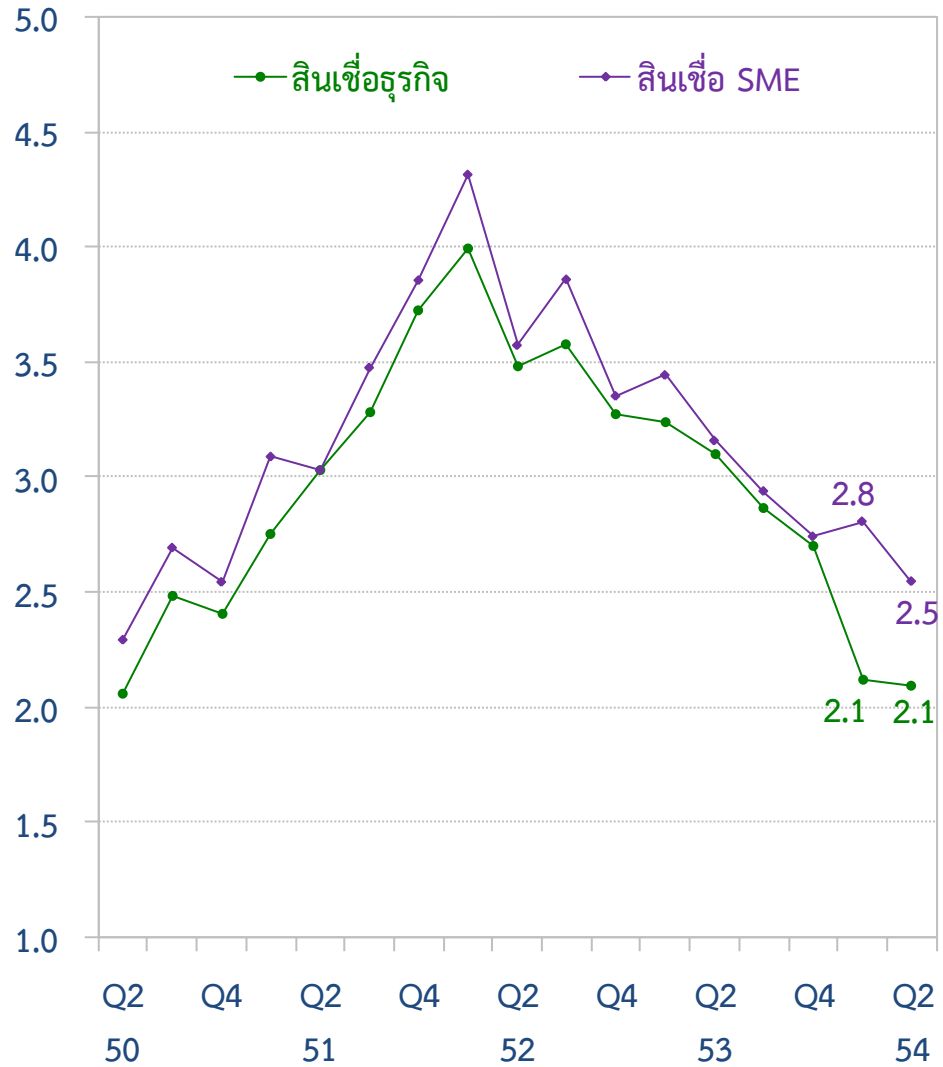
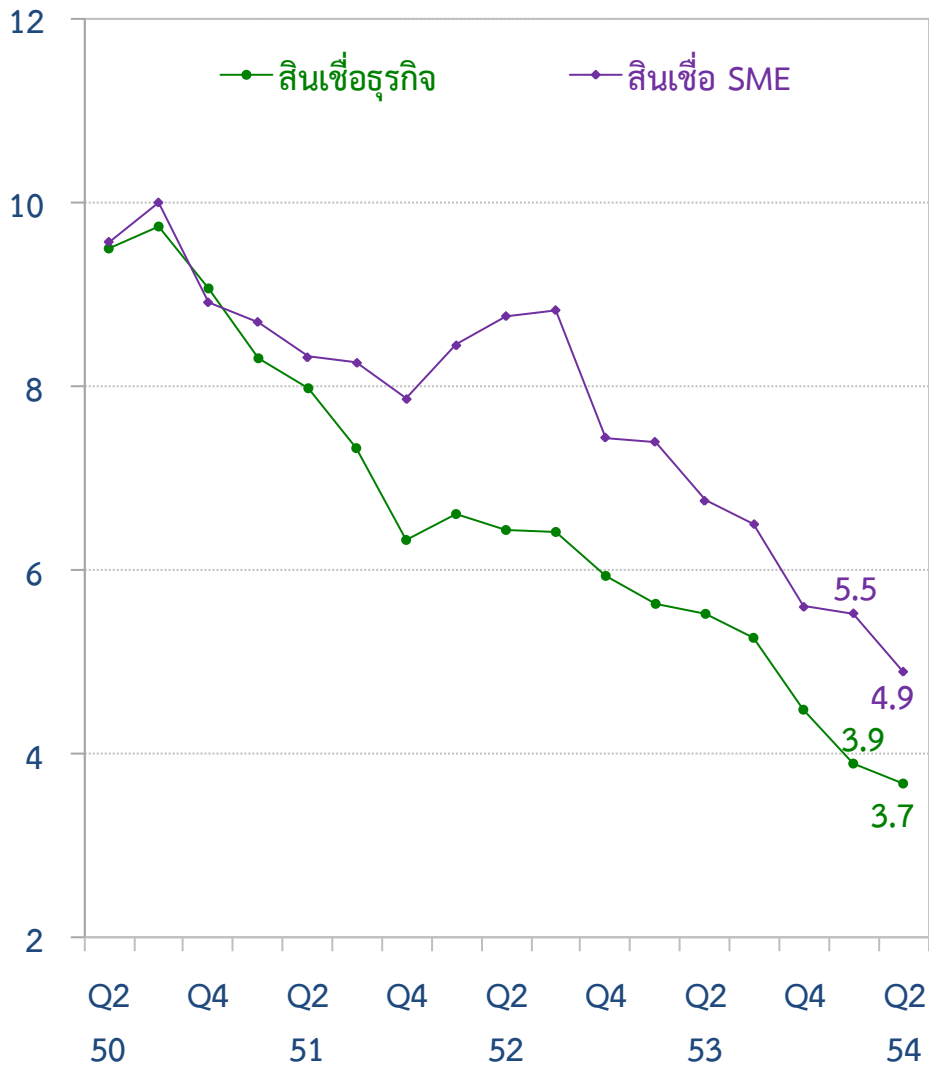
คุณภาพสินเชื่อ SME เฉพาะของ ธพ. ไทย

NPL

Delinquency

% ต่อสินเชื่อ

% ต่อสินเชื่อ

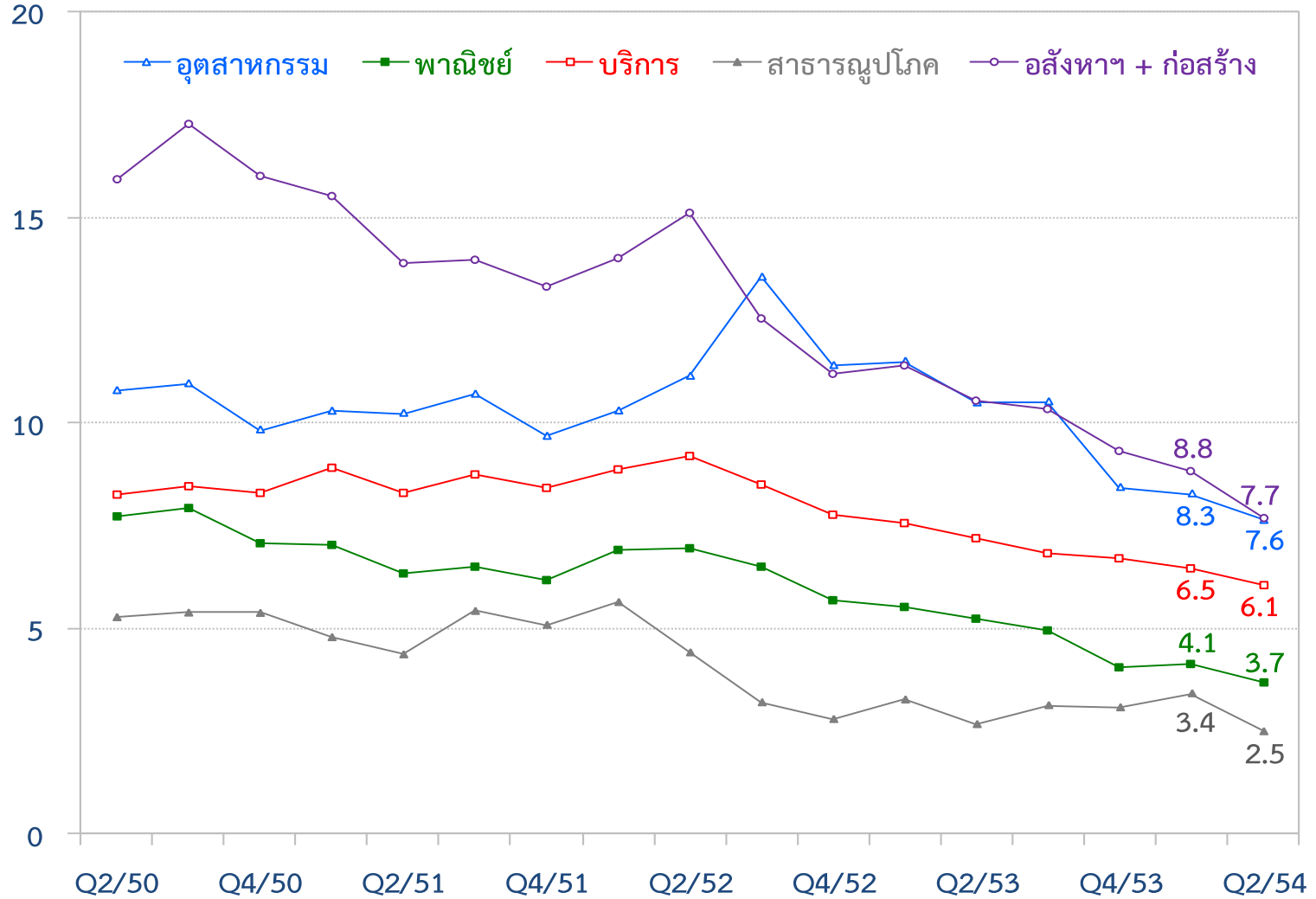


หมายเหตุ : ข้อมูลเบื้องต้น



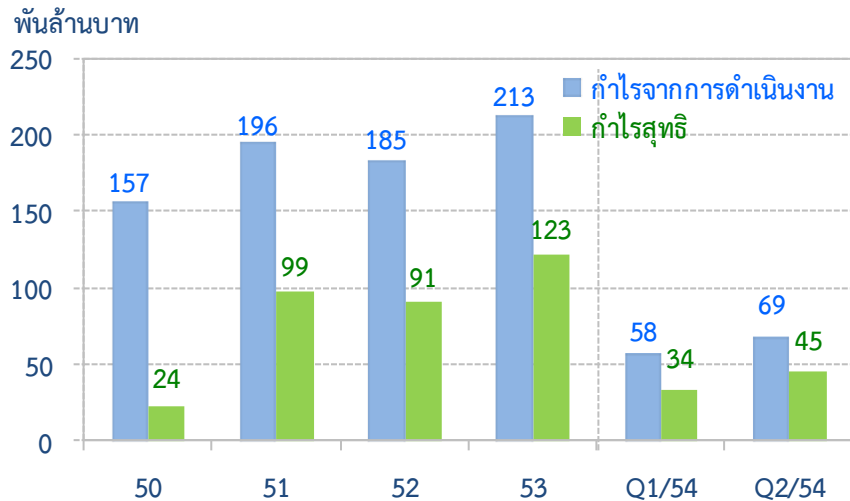
NPL ของ SME (ธพ. ไทย) รายธุรกิจ

% ต่อสินเชื่อ

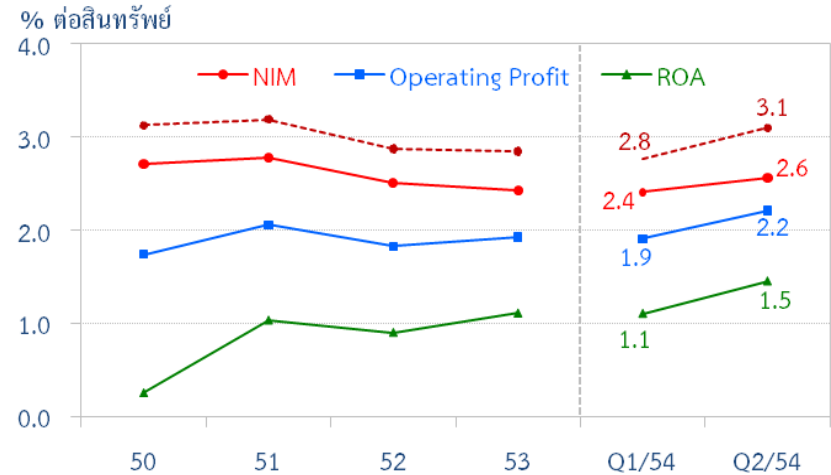


ผลการดำเนินงาน

กำไร

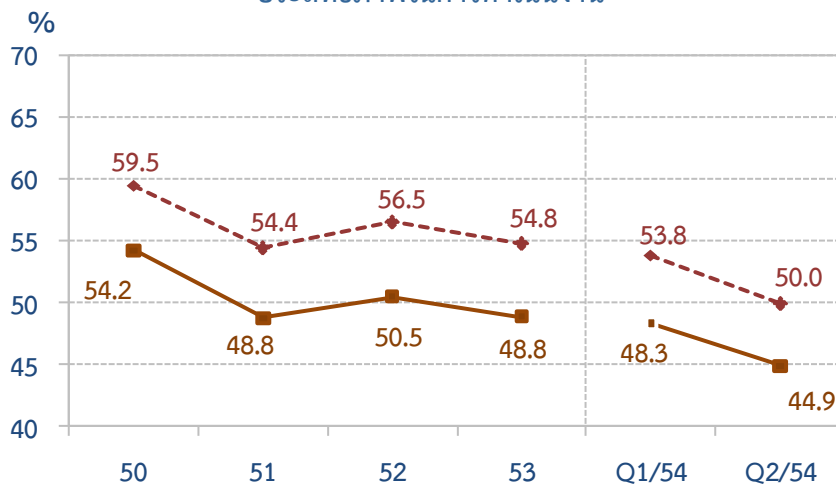


ความสามารถในการหากำไร*



*เส้นประ : อัตราส่วนตามรายงานทางการเงินรูปแบบเดิมก่อนปี 2554

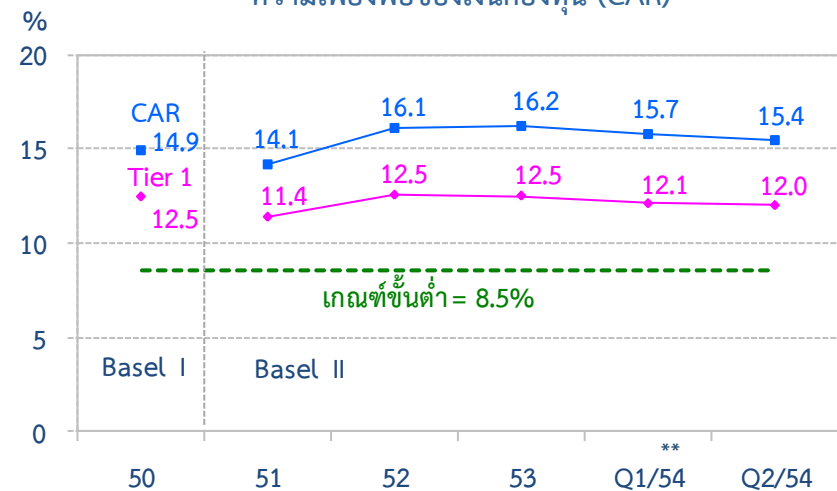
ประสิทธิภาพในการดำเนินงาน^{1/}*



1/ ค่าใช้จ่ายดำเนินงาน / รายได้รวม

*เส้นประ : อัตราส่วนตามรายงานทางการเงินรูปแบบเดิมก่อนปี 2554

ความเพียงพอของเงินกองทุน (CAR)



** เริ่มใช้มาตรฐานการบัญชีเรื่องผลประโยชน์พนักงาน