



ธนาคารแห่งประเทศไทย
BANK OF THAILAND

ผลการดำเนินงานของระบบธนาคารพาณิชย์ ปี 2555



ภาพรวมการดำเนินงานในปี 2555

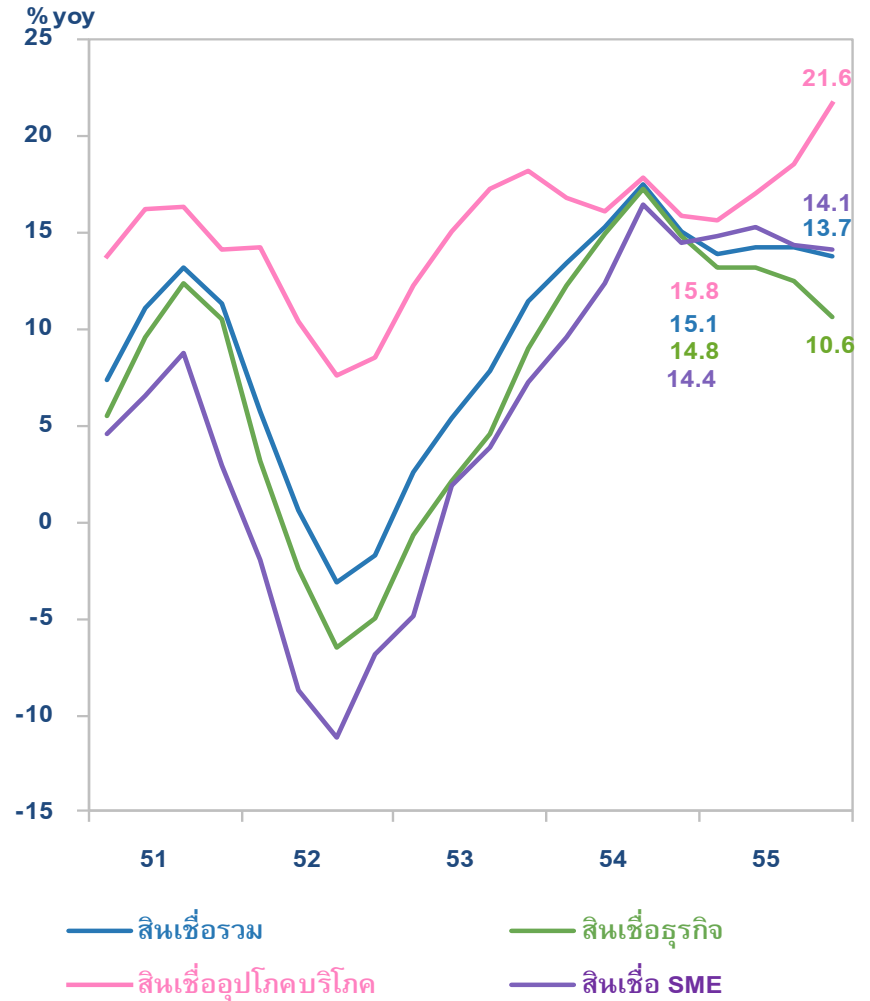
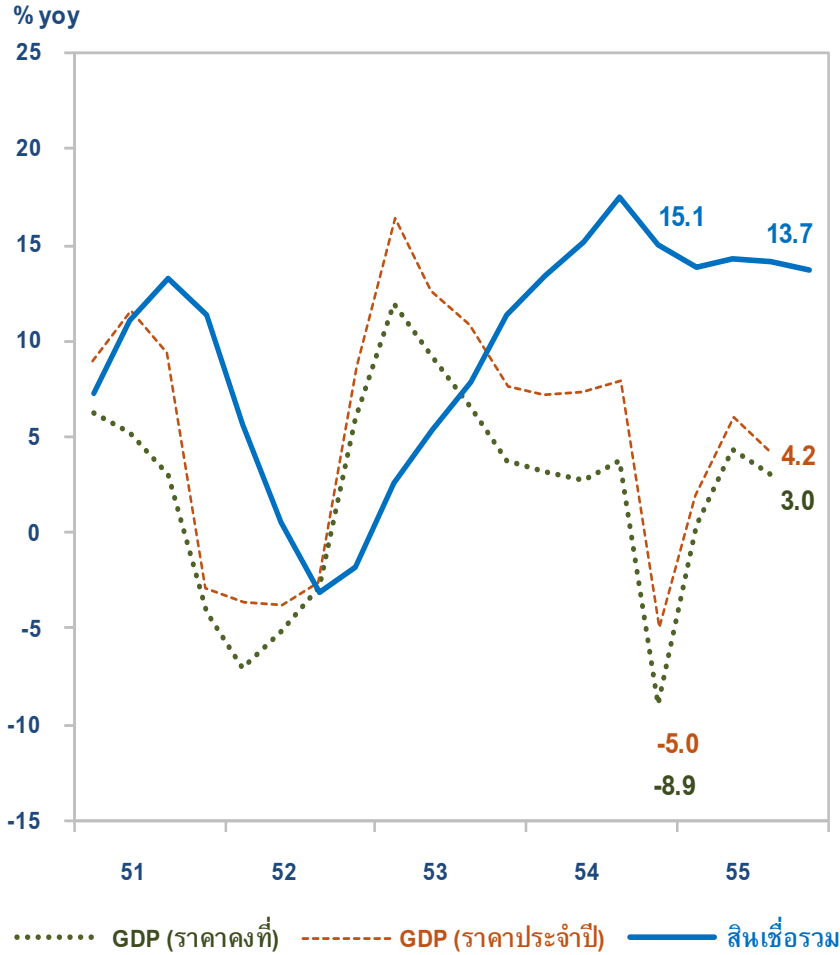
ระบบ ธพ. มีเสถียรภาพ สินเชื่อขยายตัวได้ดี สภาพคล่องตึงตัวขึ้น คุณภาพสินเชื่ออยู่ในเกณฑ์ดี มีกำไรสุทธิและเงินกองทุนเพิ่มขึ้น

- สินเชื่อขยายตัว 13.7% จากอุปสงค์ภายในประเทศและมาตรการกระตุ้นเศรษฐกิจของรัฐ
 - สินเชื่อธุรกิจขยายตัว 10.6% (สินเชื่อ SME ขยายตัว 14.1%)
 - สินเชื่ออุปโภคบริโภคขยายตัว 21.6%
- สภาพคล่องตึงตัวขึ้นตามการขยายตัวของสินเชื่อ
 - L/(D + เงินกู้ยืม) เพิ่มขึ้นเป็น 87.9%
- Gross NPL ลดลง 11.9 พันล้านบาท เหลือ 2.54 แสนล้านบาท
 - Gross NPL ratio ลดลงเหลือ 2.3% และ Net NPL ratio ลดลงเหลือ 1.1%
- กำไรสุทธิเพิ่มขึ้นจากรายได้ดอกเบี้ยและค่าธรรมเนียมหน้าธุรกิจประกันภัย
 - ROA เพิ่มขึ้นเป็น 1.2% ขณะที่ NIM ทรงตัวที่ 2.5%
- เงินกองทุนเพิ่มขึ้นจากการออกหุ้นกู้ด้อยสิทธิที่นับเป็นเงินกองทุนชั้นที่ 2 และการจัดสรรกำไร
 - BIS ratio 16.3% และ Tier 1 ratio 11.8%



ธนาคารแห่งประเทศไทย
BANK OF THAILAND

การขยายตัวของเศรษฐกิจและสินเชื่อ

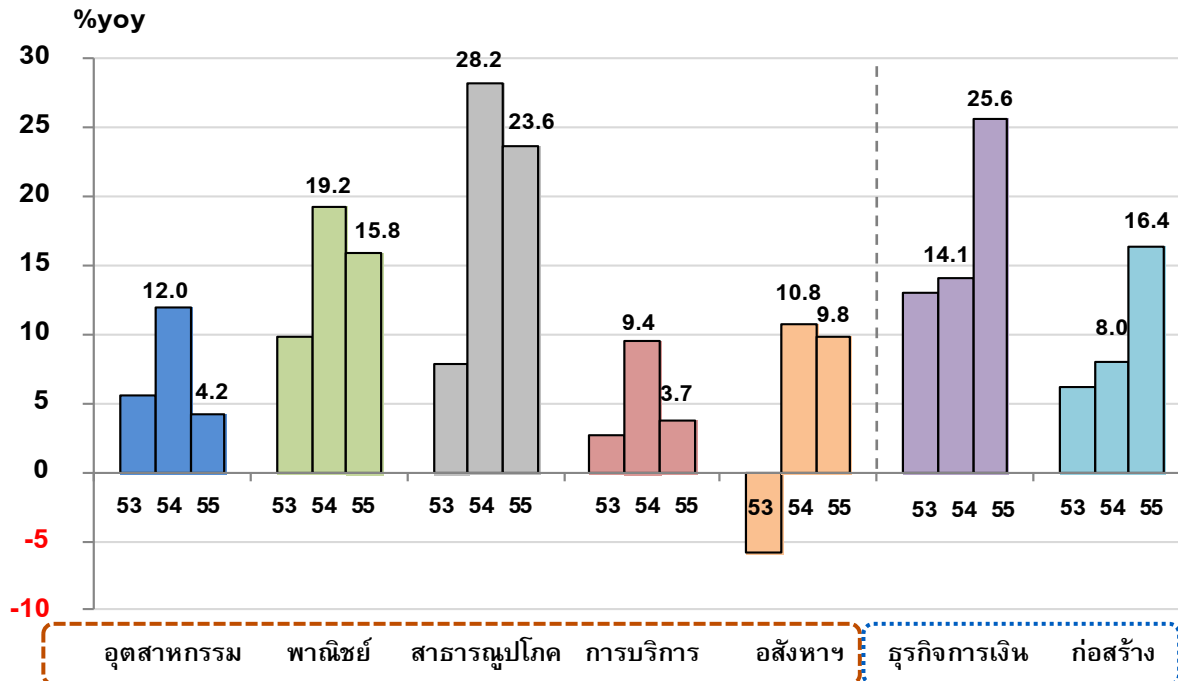




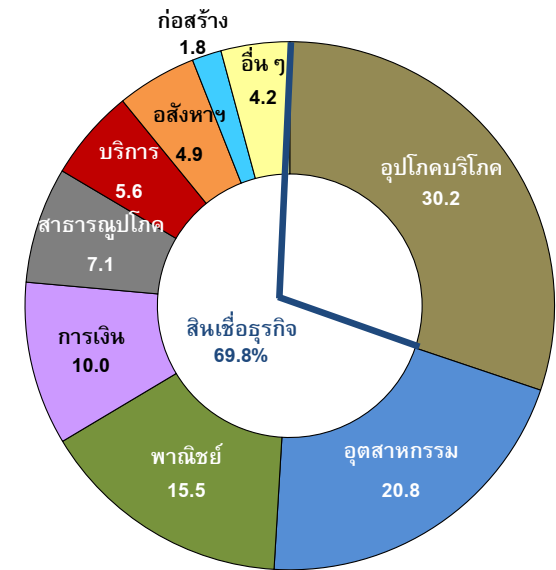
ธนาคารแห่งประเทศไทย
BANK OF THAILAND

สินเชื่อธุรกิจ

การขยายตัวของสินเชื่อธุรกิจ



สัดส่วนสินเชื่อธุรกิจ ธันวาคม 2555

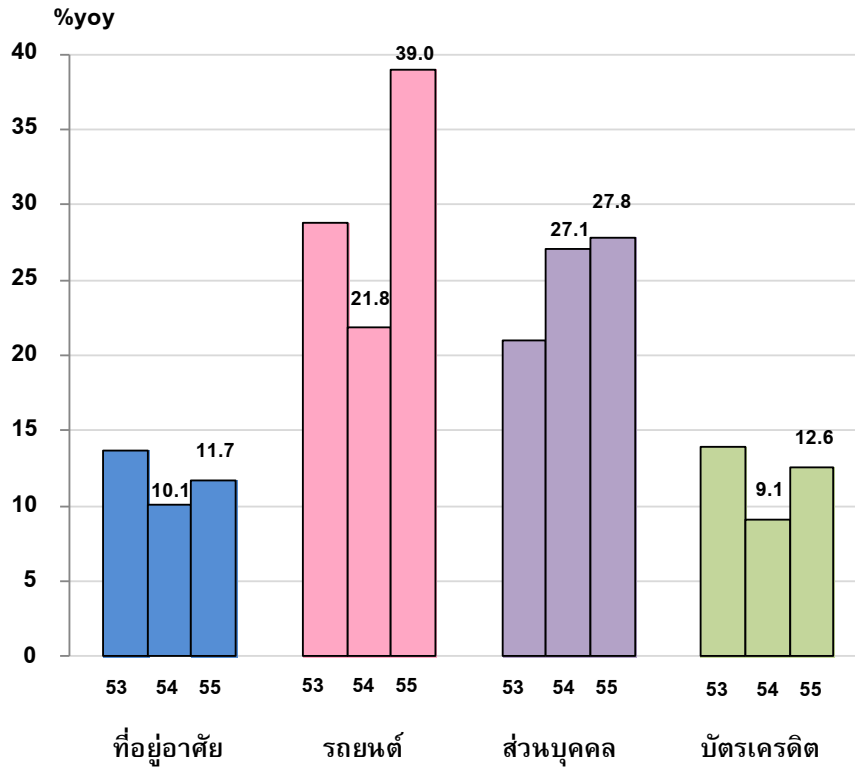




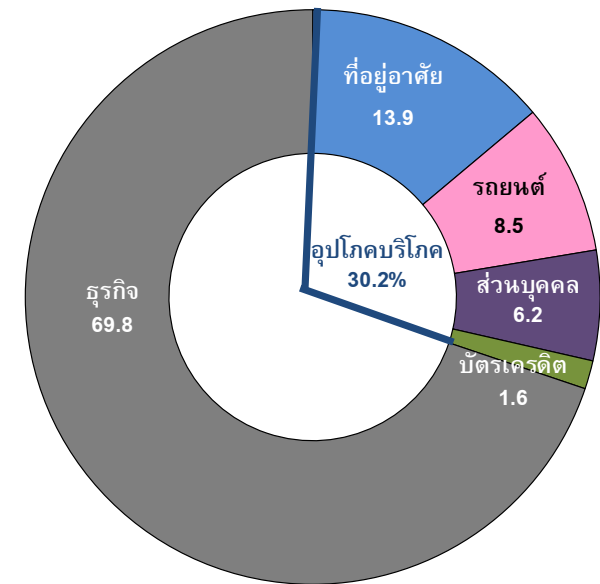
ธนาคารแห่งประเทศไทย
BANK OF THAILAND

สินเชื่ออุปโภคบริโภค

การขยายตัวของสินเชื่ออุปโภคบริโภค



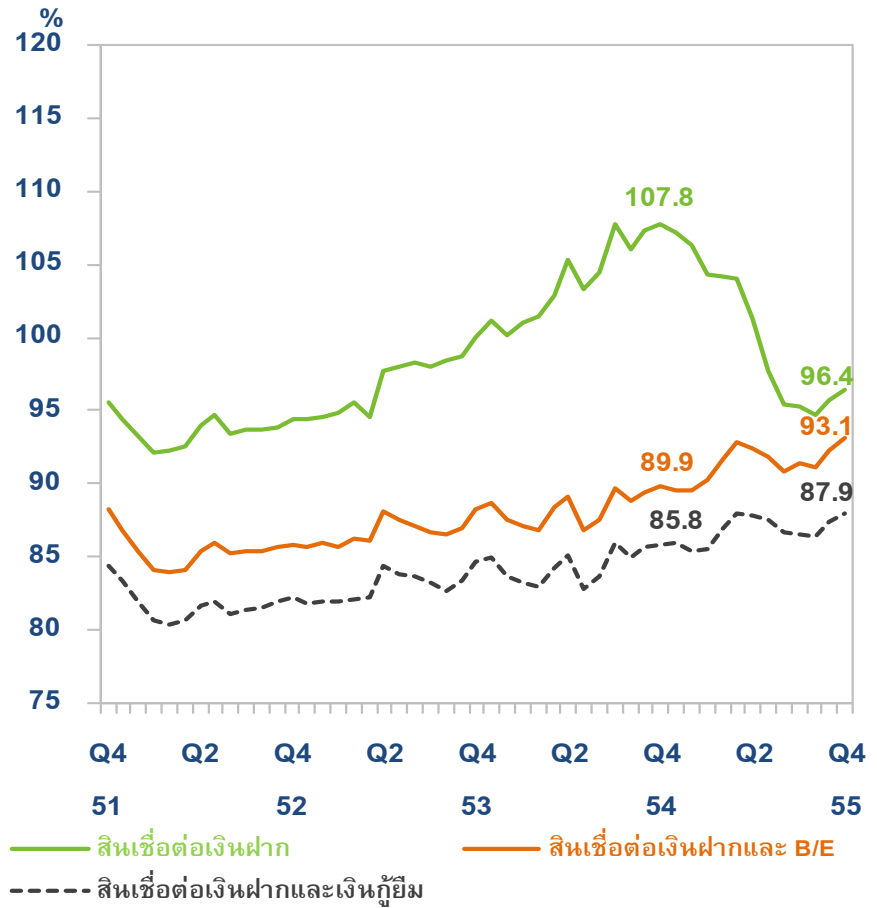
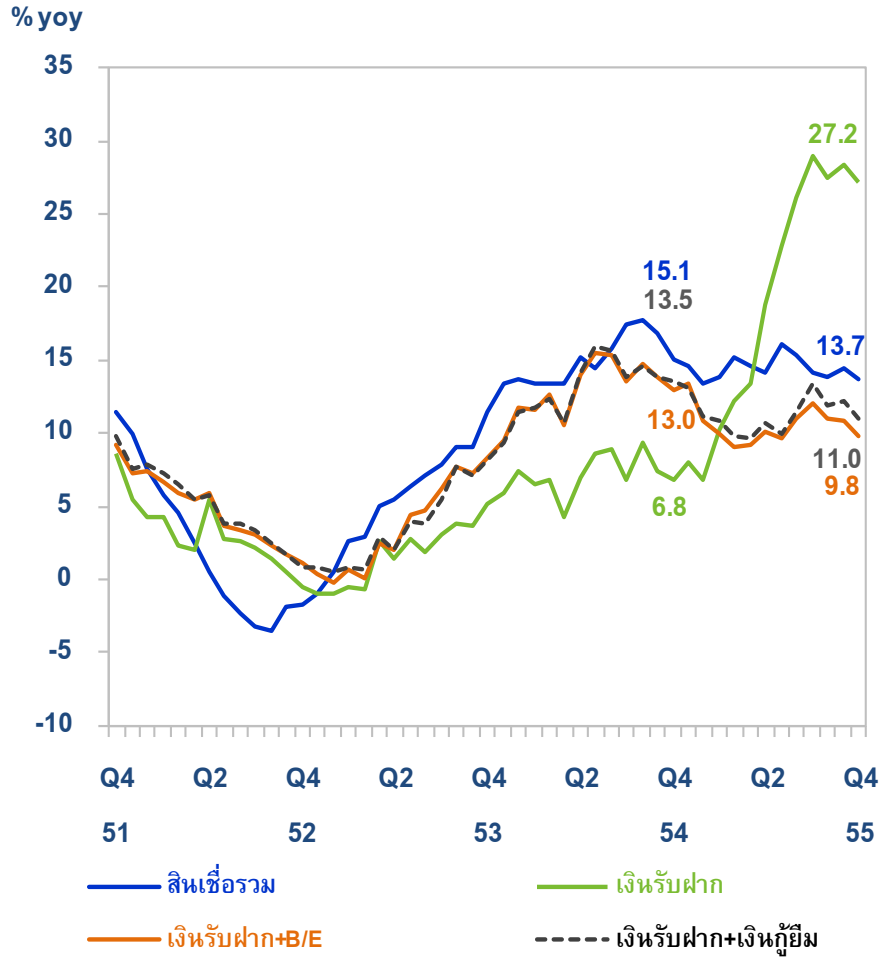
สัดส่วนสินเชื่ออุปโภคบริโภค ธันวาคม 2555





ธนาคารแห่งประเทศไทย
BANK OF THAILAND

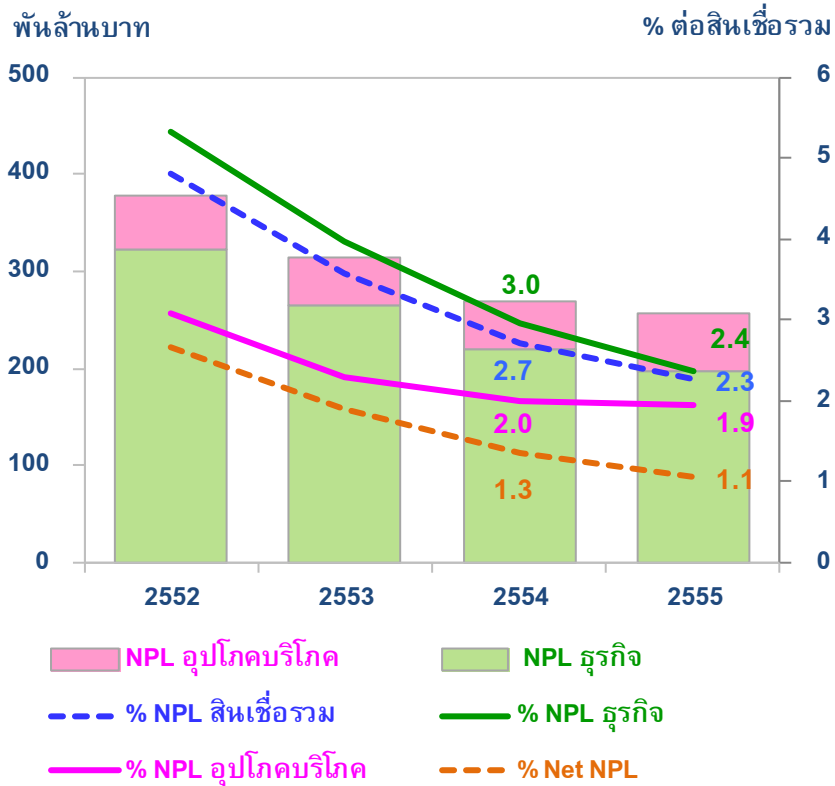
สินเชื่อ เงินฝาก และสภาพคล่อง



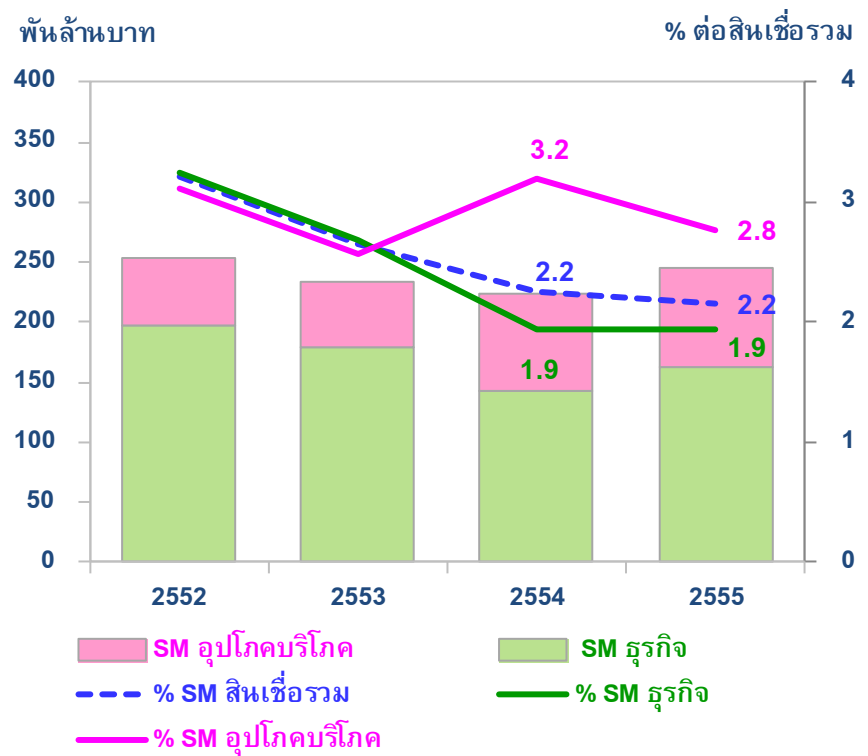


คุณภาพสินเชื่อ

NPL แยกประเภทสินเชื่อ



Delinquency* แยกประเภทสินเชื่อ



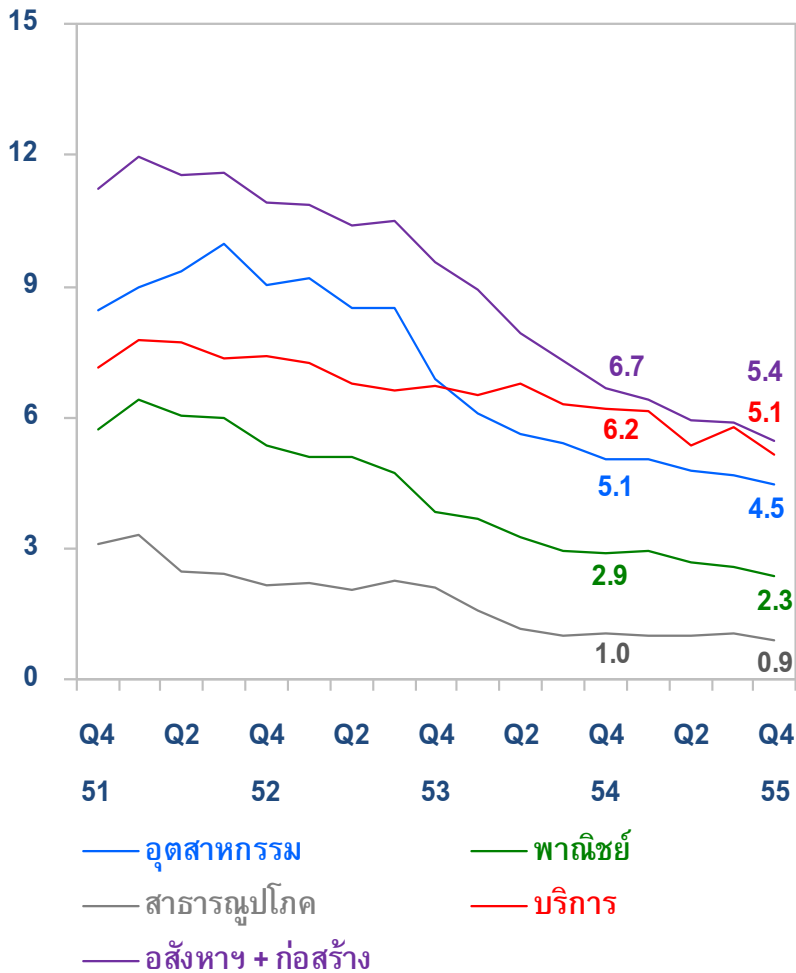
* สินเชื่อจัดชั้นกล่าวถึงเป็นพิเศษ (special mentioned loan) หรือ
สินเชื่อค้างชำระเกิน 1 เดือน แต่ไม่เกิน 3 เดือน



สินเชื่อบริการ

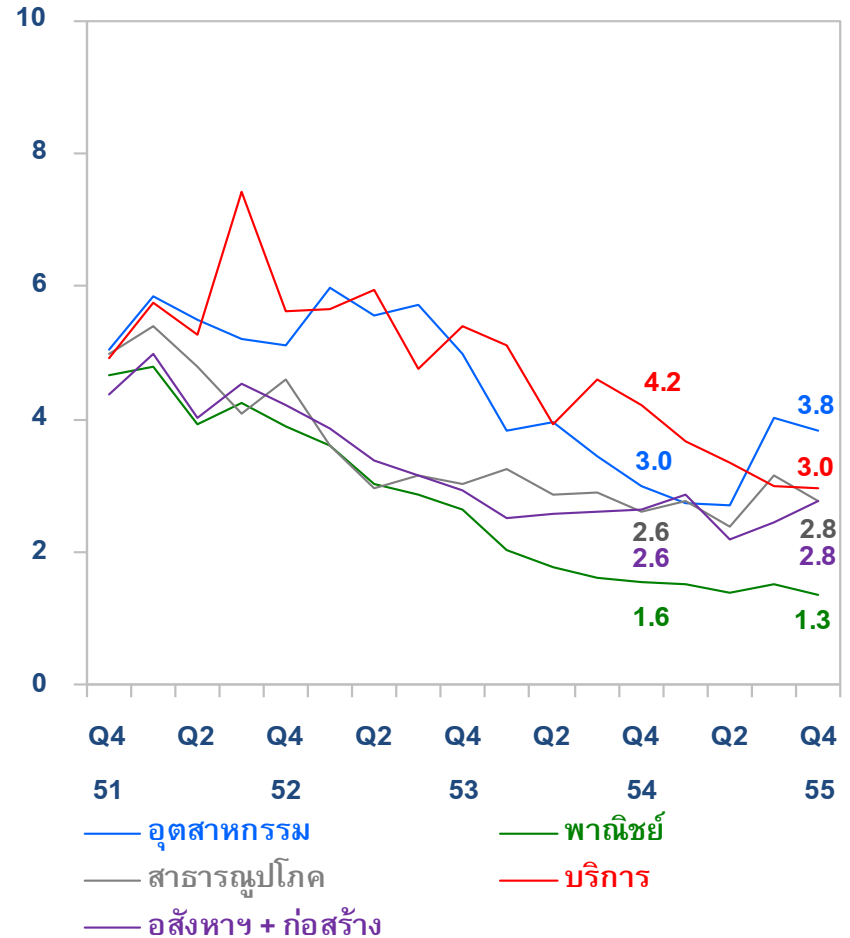
NPL

% ต่อสินเชื่อ



Delinquency

% ต่อสินเชื่อ



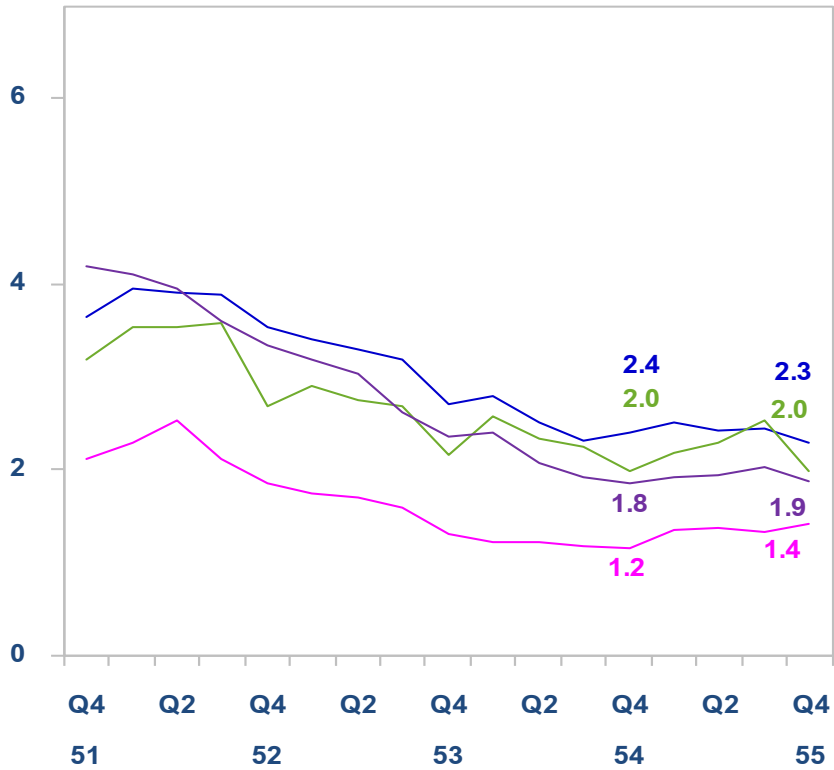


ธนาคารแห่งประเทศไทย
BANK OF THAILAND

สินเชื่ออุปโภคบริโภค

NPL

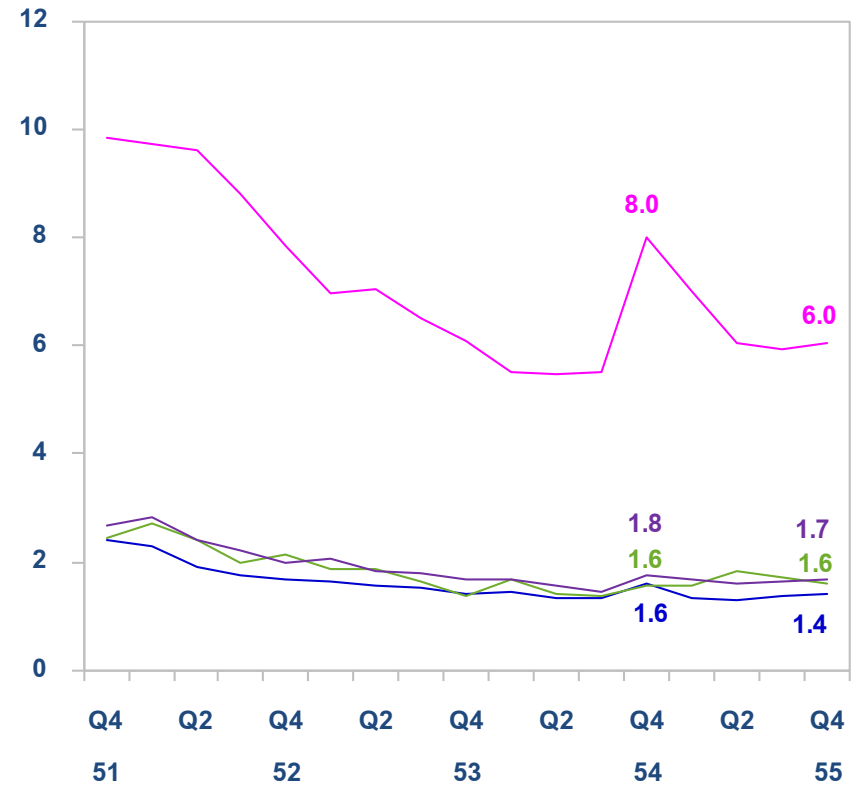
% ต่อสินเชื่อ



ที่อยู่อาศัย บัตรเครดิต ส่วนบุคคล รถยนต์

Delinquency

% ต่อสินเชื่อ

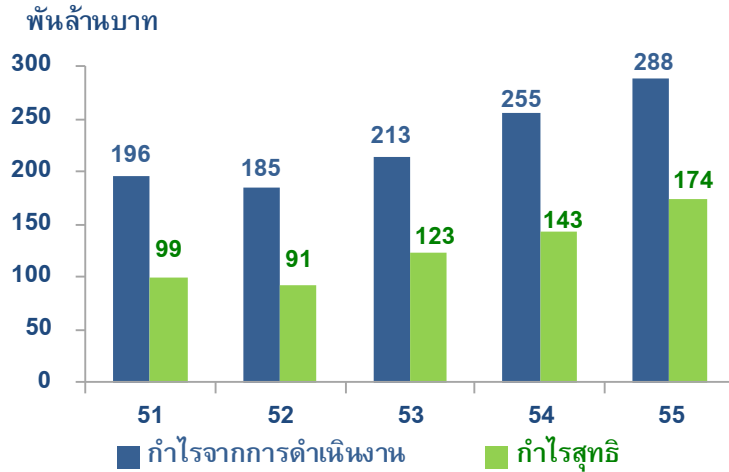


ที่อยู่อาศัย บัตรเครดิต ส่วนบุคคล รถยนต์

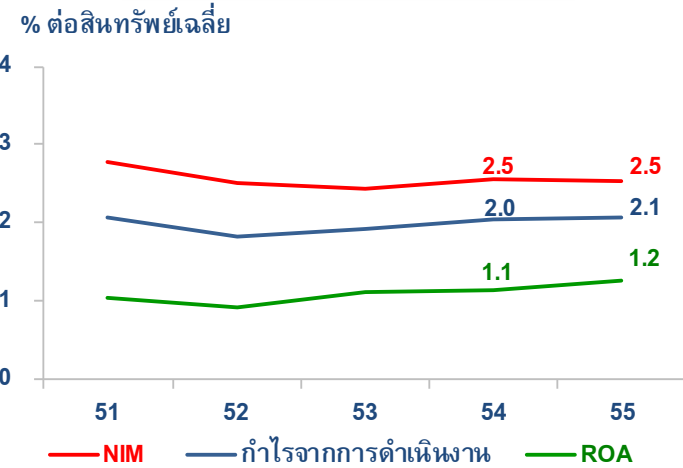


ผลการดำเนินงาน

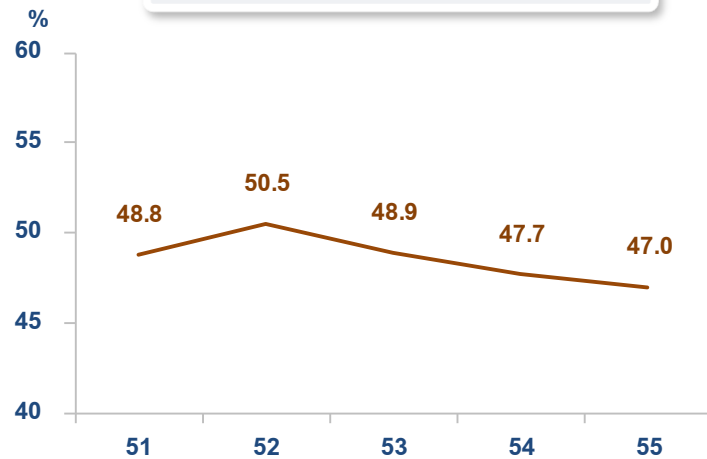
กำไร



ความสามารถในการทำกำไร

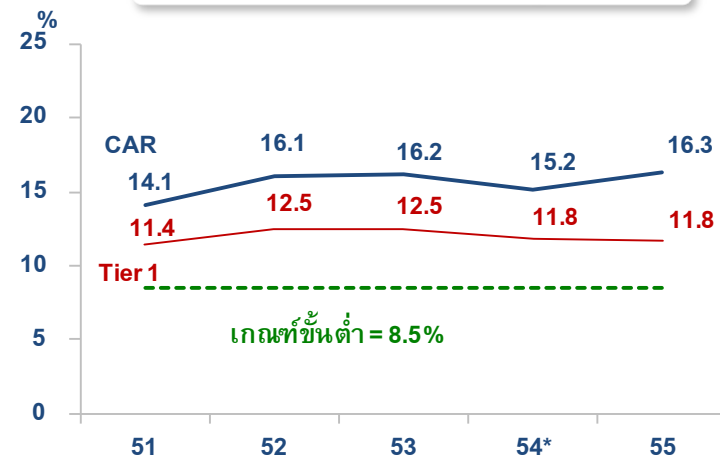


ประสิทธิภาพในการดำเนินงาน^{1/}



1/ ค่าใช้จ่ายดำเนินงาน / รายได้รวม

ความเพียงพอของเงินกองทุน (CAR)



* เริ่มใช้มาตรฐานการบัญชีเรื่องผลประโยชน์พนักงานไตรมาส 1 ปี 54