



# ผลการดำเนินงานของระบบธนาคารพาณิชย์ ไตรมาส 1 ปี 2556



# ภาพรวมของระบบธนาคารพาณิชย์ไตรมาส 1 ปี 2556

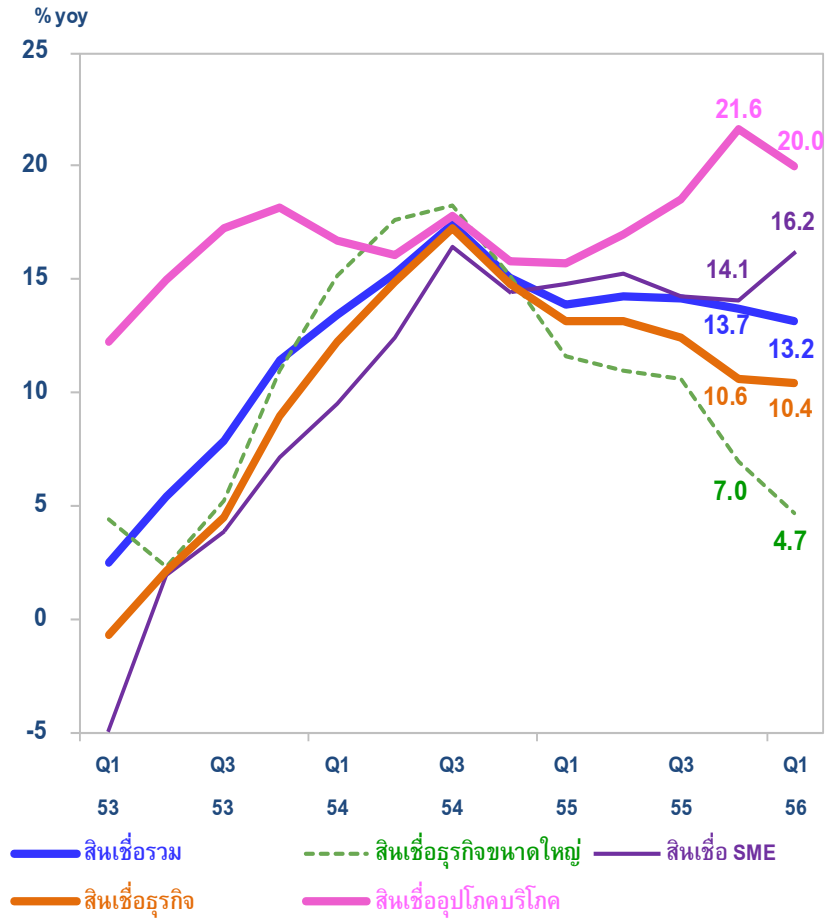
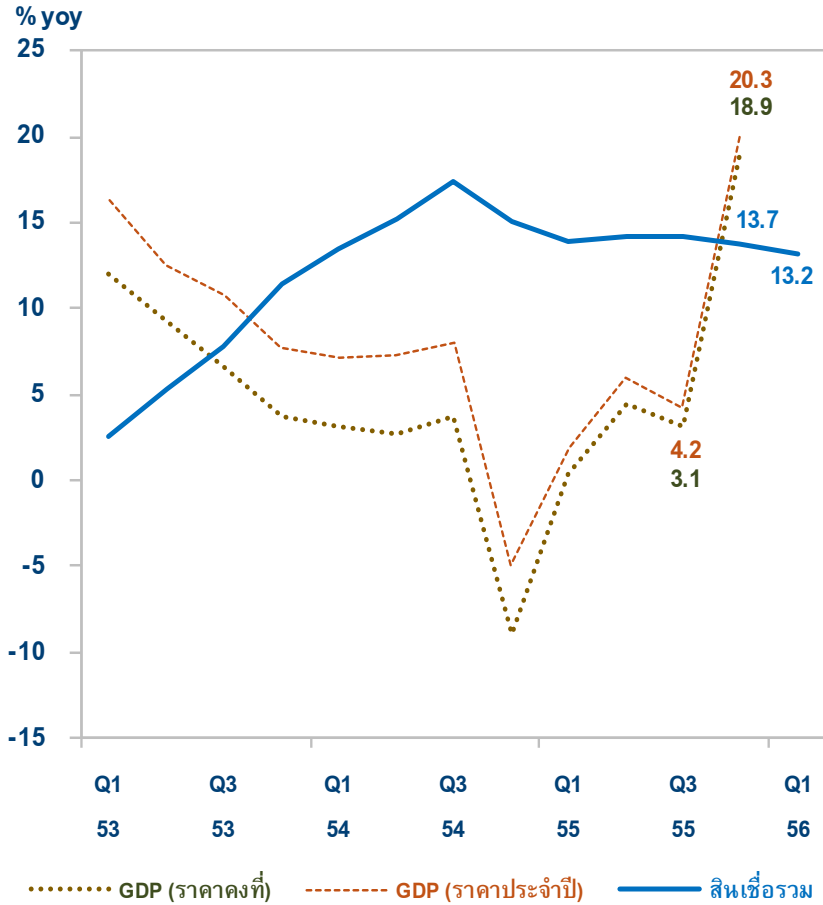
## ระบบธนาคารพาณิชย์มีเสถียรภาพ

- สินเชื่อขยายตัวต่อเนื่อง จากการขยายตัวของสินเชื่อ SME และสินเชื่ออุปโภคบริโภค
- คุณภาพสินเชื่ออยู่ในเกณฑ์ดี NPL อยู่ในระดับต่ำ แม้ว่าสินเชื่ออุปโภคบริโภคมี NPL เพิ่มขึ้นบ้าง
- มีกำไรสุทธิเพิ่มขึ้น
- เงินกองทุนแข็งแกร่ง BIS ratio อยู่ที่ร้อยละ 15.8



# สินเชื่อขยายตัวต่อเนื่อง

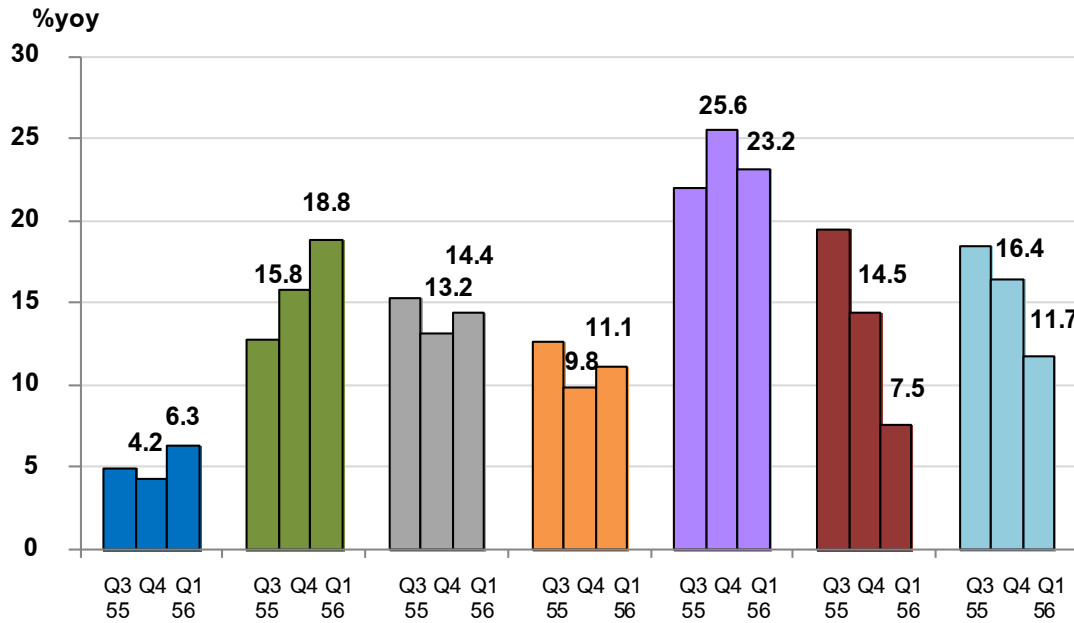
การเติบโตของสินเชื่อระบบ ธพ.





# สินเชื่อธุรกิจ

การขยายตัวของสินเชื่อธุรกิจ

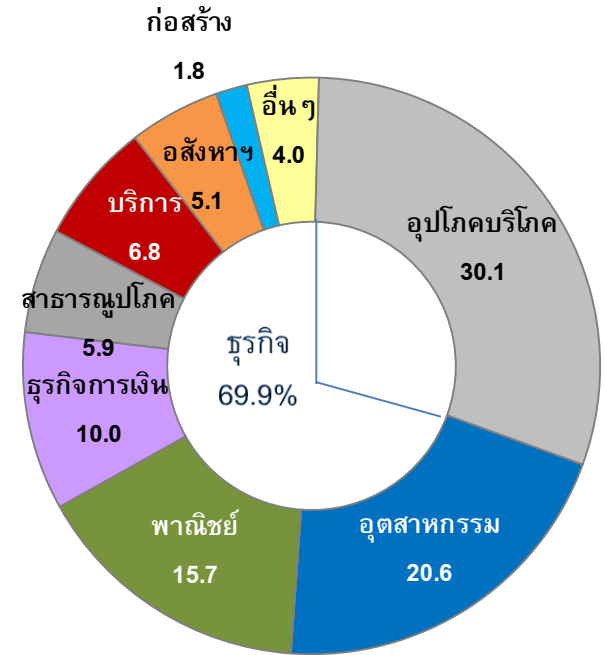


อุตสาหกรรม    พาณิชย์    สาธารณูปโภค    อสังหาริมทรัพย์    ธุรกิจการเงิน    บริการ    ก่อสร้าง

ธุรกิจที่ขยายตัวเพิ่ม

ธุรกิจที่ชะลอตัว

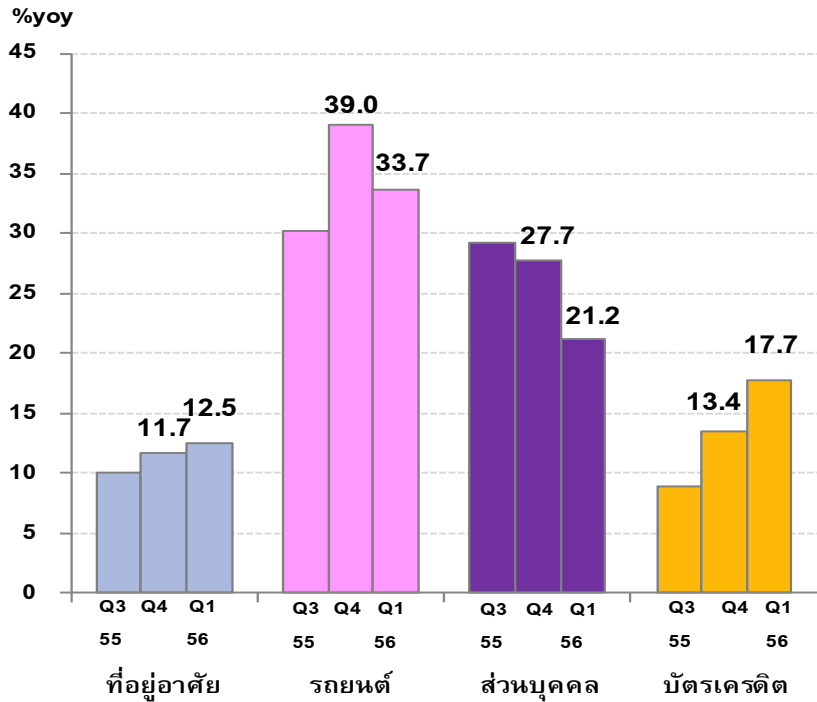
สัดส่วนสินเชื่อธุรกิจ  
มีนาคม 2556



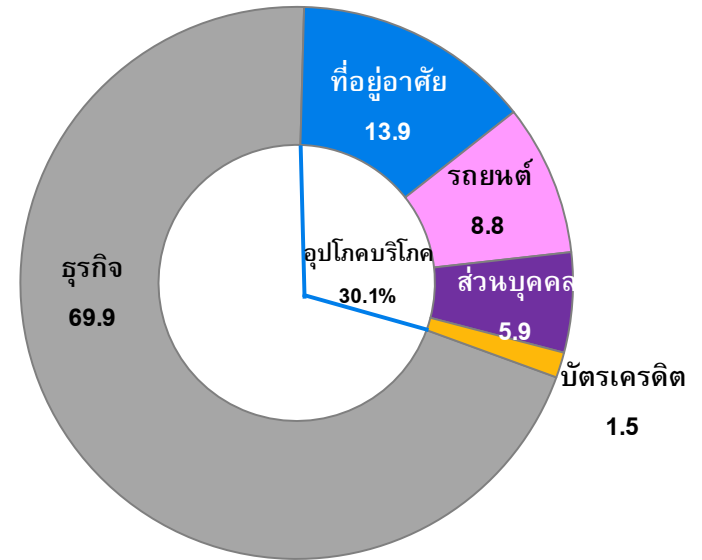


# สินเชื่ออุปโภคบริโภค

การขยายตัวของสินเชื่ออุปโภคบริโภค



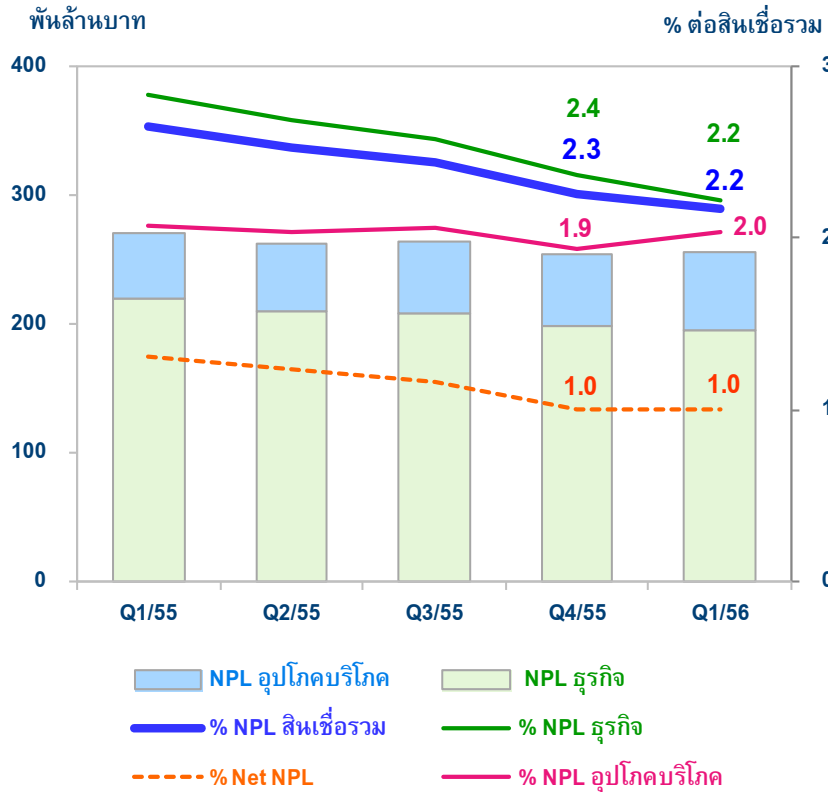
สัดส่วนสินเชื่ออุปโภคบริโภค  
มีนาคม 2556



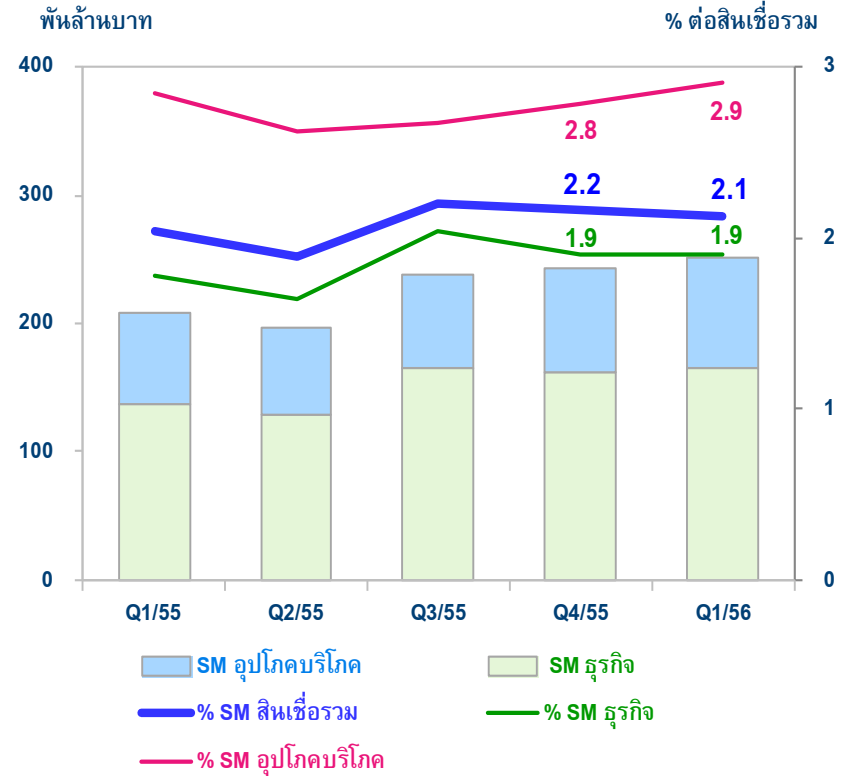


# คุณภาพสินเชื่อยู่ในเกณฑ์ดี

## NPL



## SM

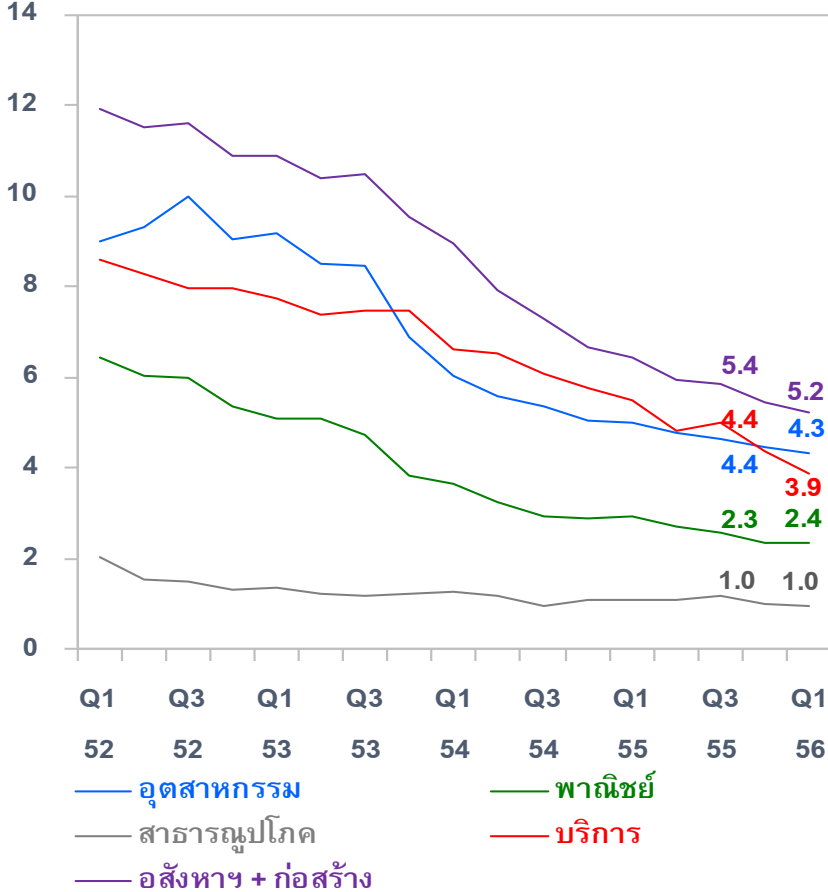




# สินเชื่อบริการ

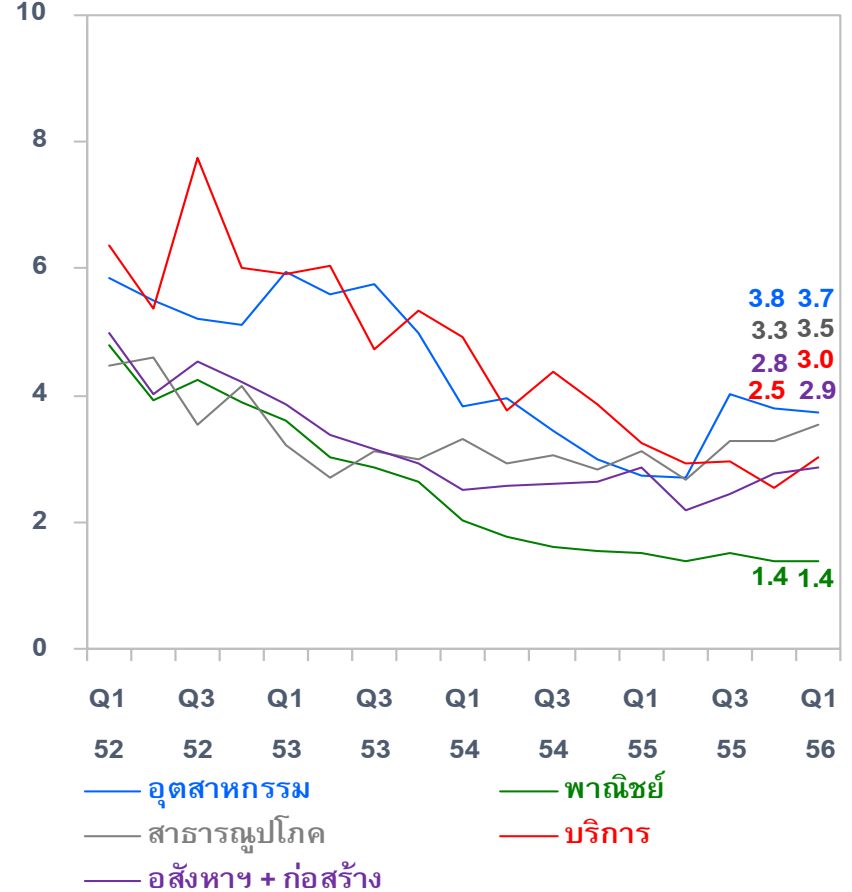
NPL

% ต่อสินเชื่อ



SM

% ต่อสินเชื่อ

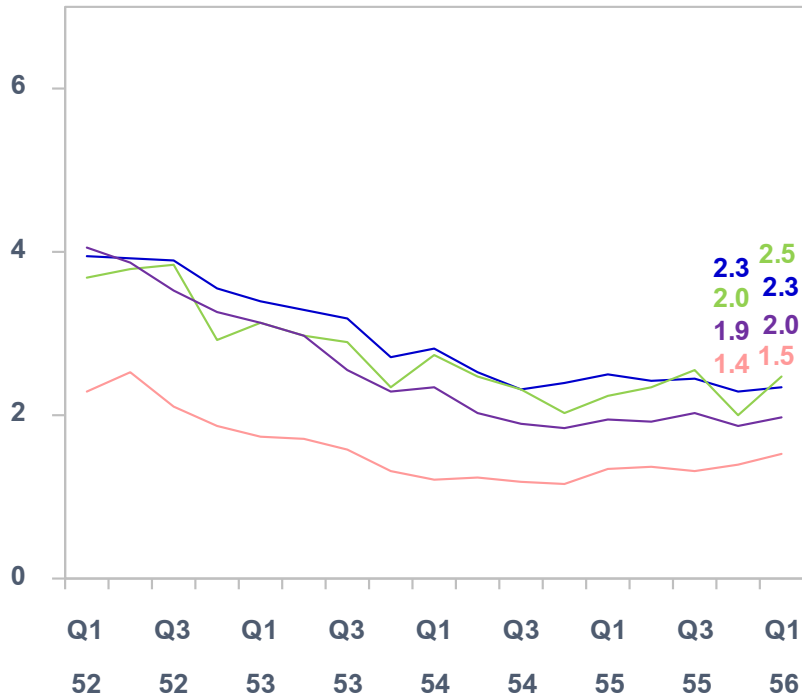




# สินเชื่ออุปโภคบริโภค

NPL

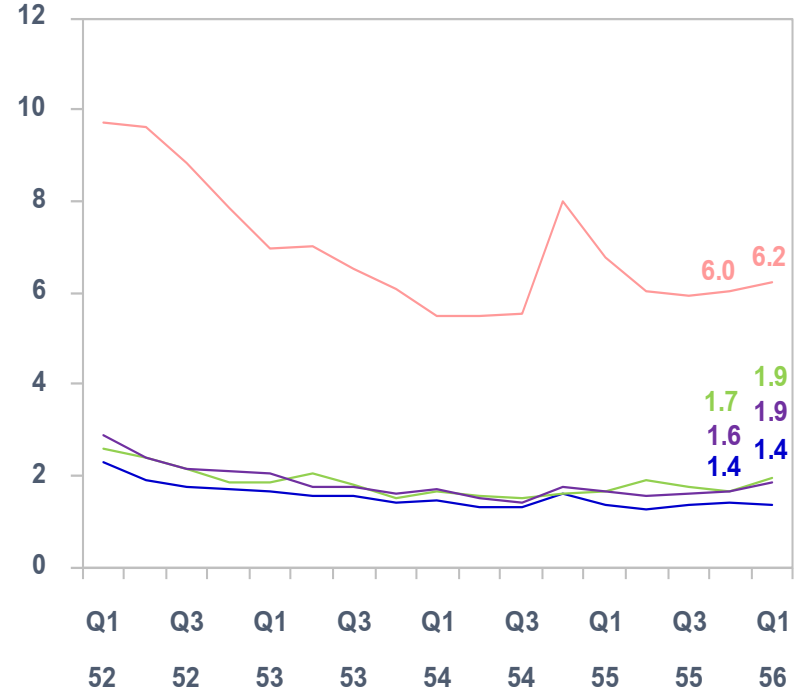
% ต่อสินเชื่อ



ที่อยู่อาศัย    บัตรเครดิต    ส่วนบุคคล    รถยนต์

SM

% ต่อสินเชื่อ

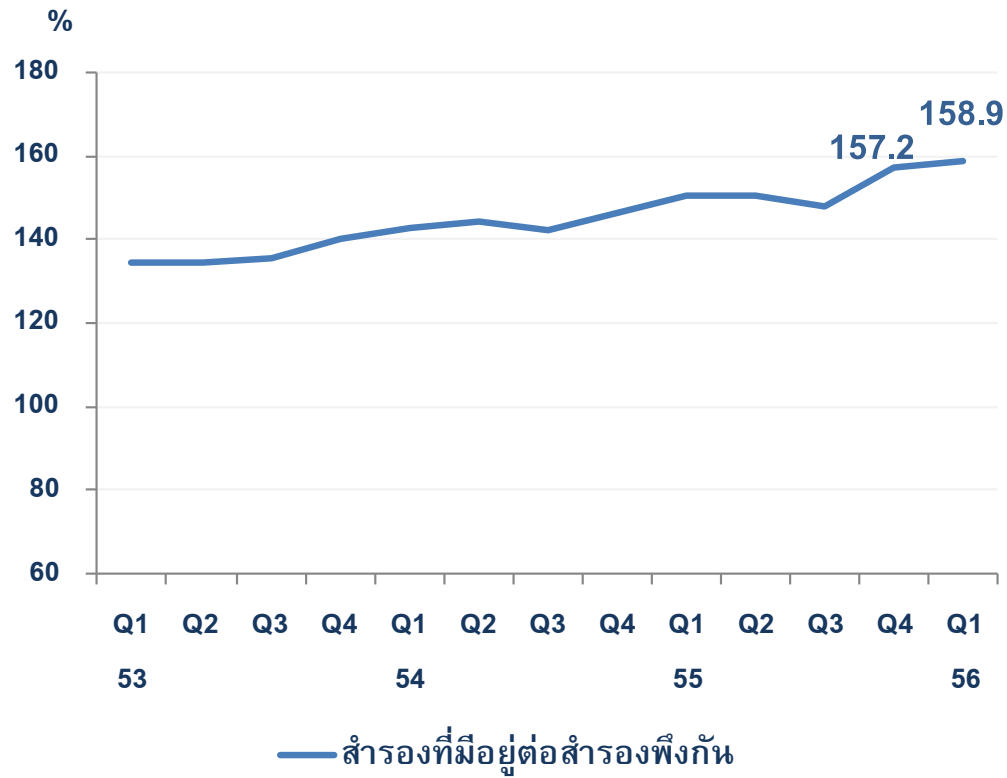


ที่อยู่อาศัย    บัตรเครดิต    ส่วนบุคคล    รถยนต์



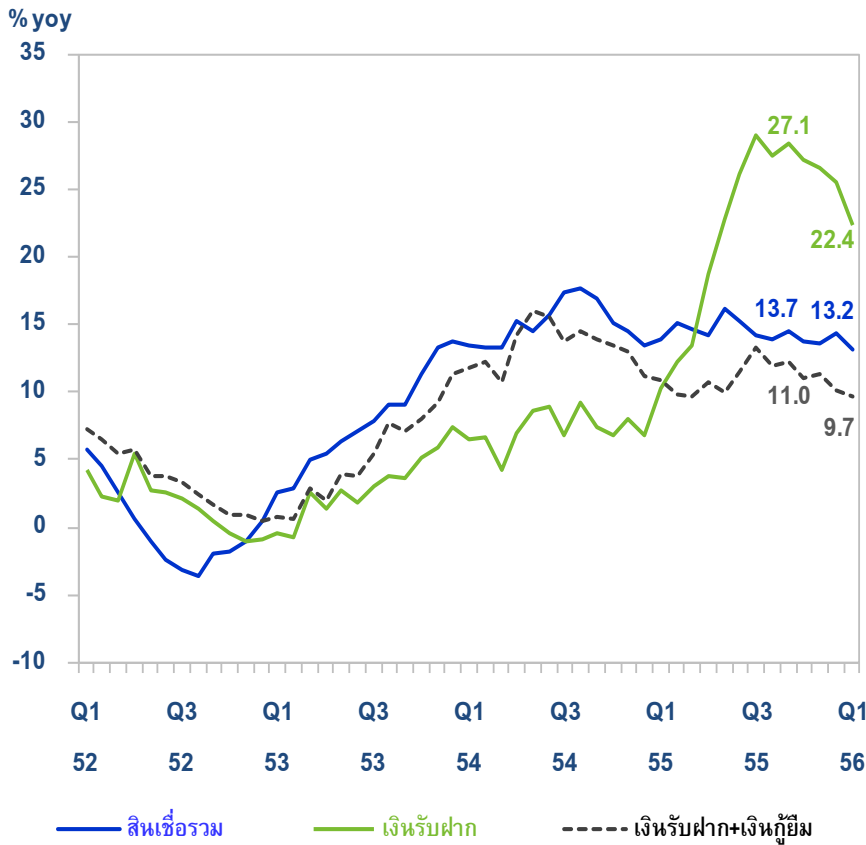


# เงินสำรอง

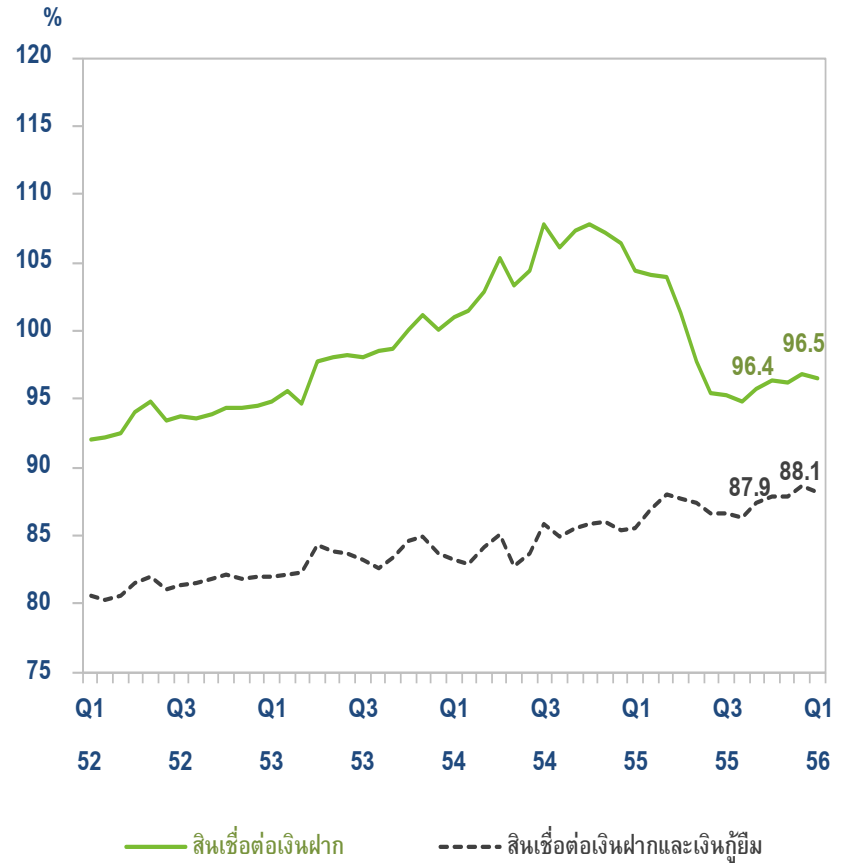


# สภาพคล่องทรงตัว

อัตราการเติบโตของสินเชื่อ เงินฝาก และเงินกู้ยืม



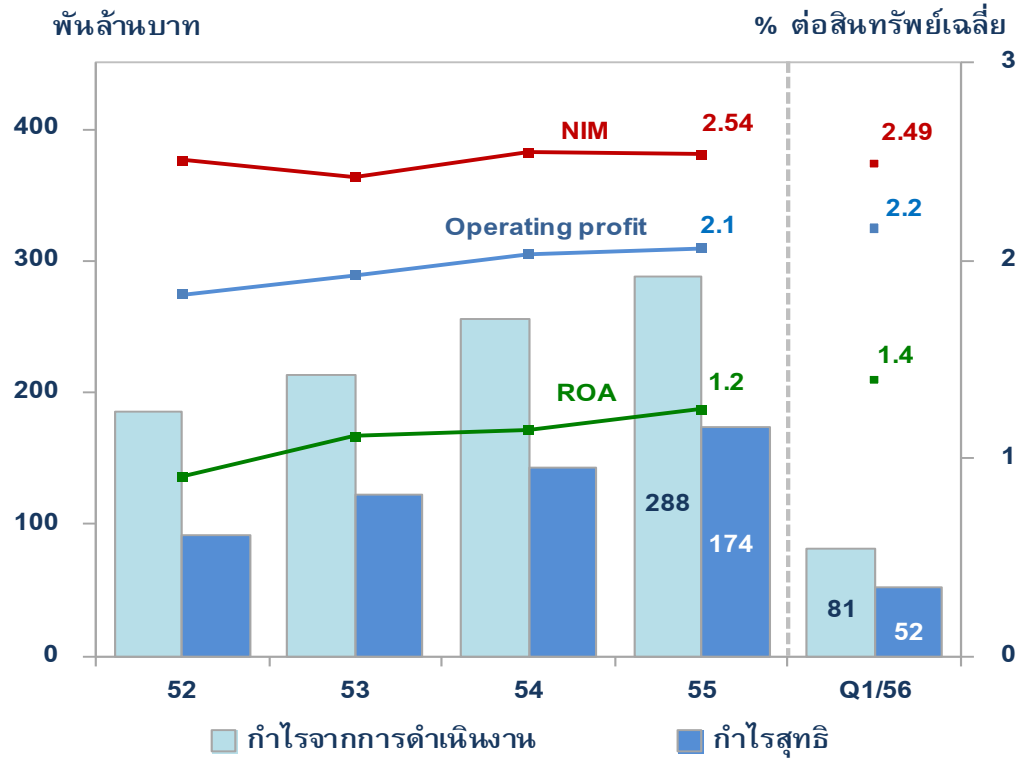
สินเชื่อต่อเงินฝากและเงินกู้ยืม





# ผลการดำเนินงานดี

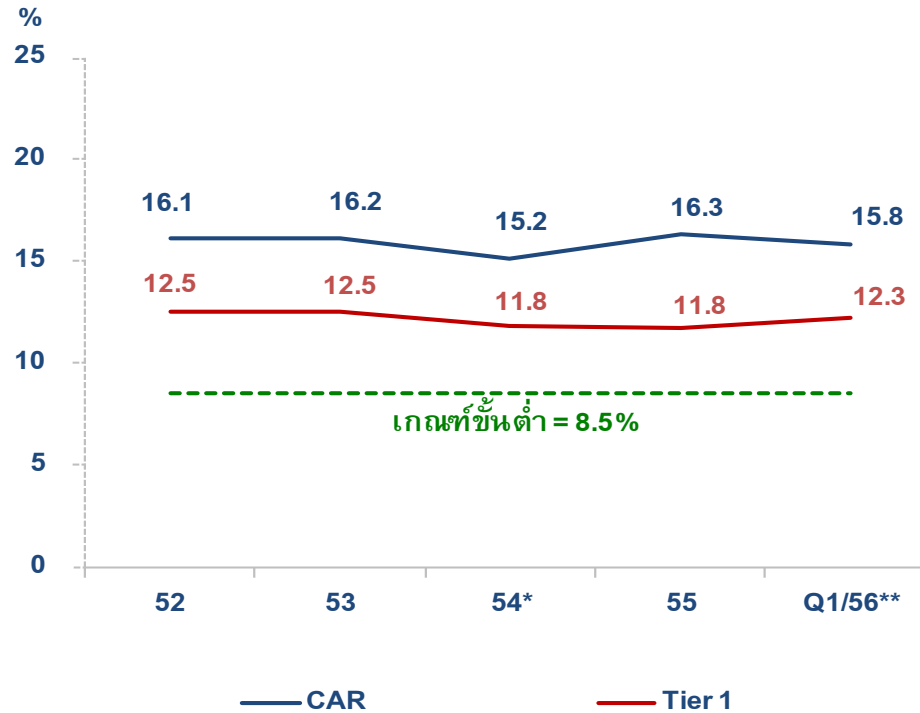
กำไร





# เงินกองทุนแข็งแกร่ง

## ความเพียงพอของเงินกองทุน (CAR)



\* เริ่มใช้มาตรฐานการบัญชี เรื่องผลประโยชน์พนักงาน

\*\* เริ่มใช้เกณฑ์เงินกองทุน Basel III