



# ผลการดำเนินงานของระบบธนาคารพาณิชย์ ปี 2556



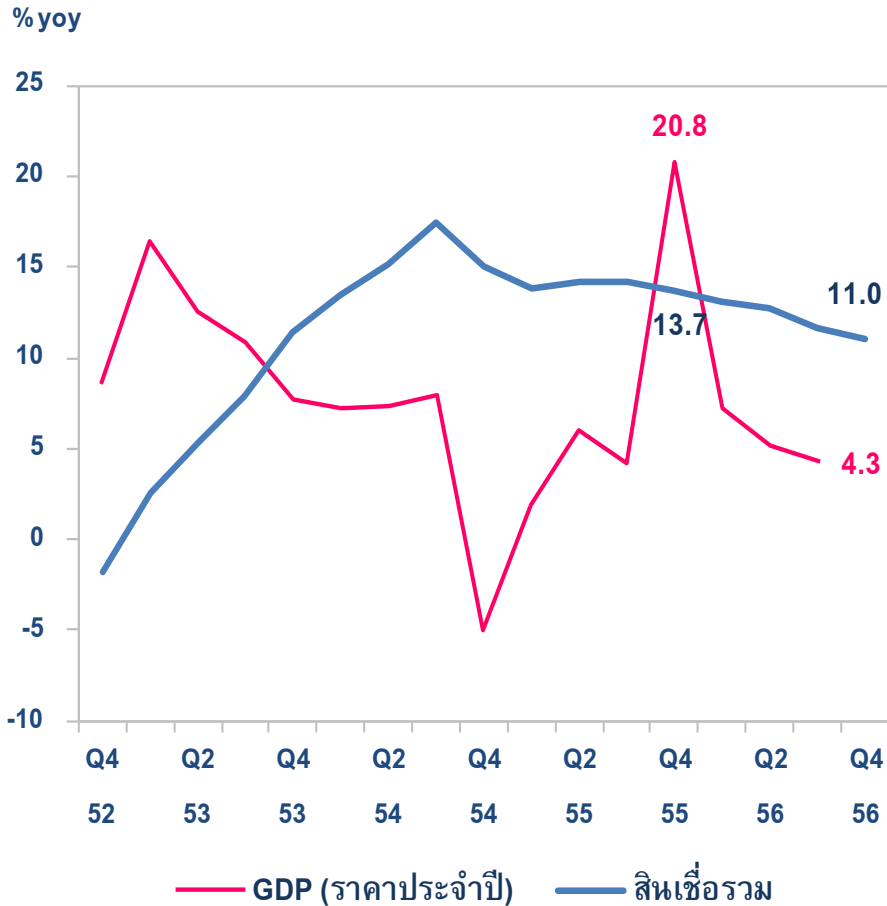
## ภาพรวมของระบบธนาคารพาณิชย์ ปี 2556

ระบบธนาคารพาณิชย์มีเสถียรภาพและผลการดำเนินงานดี

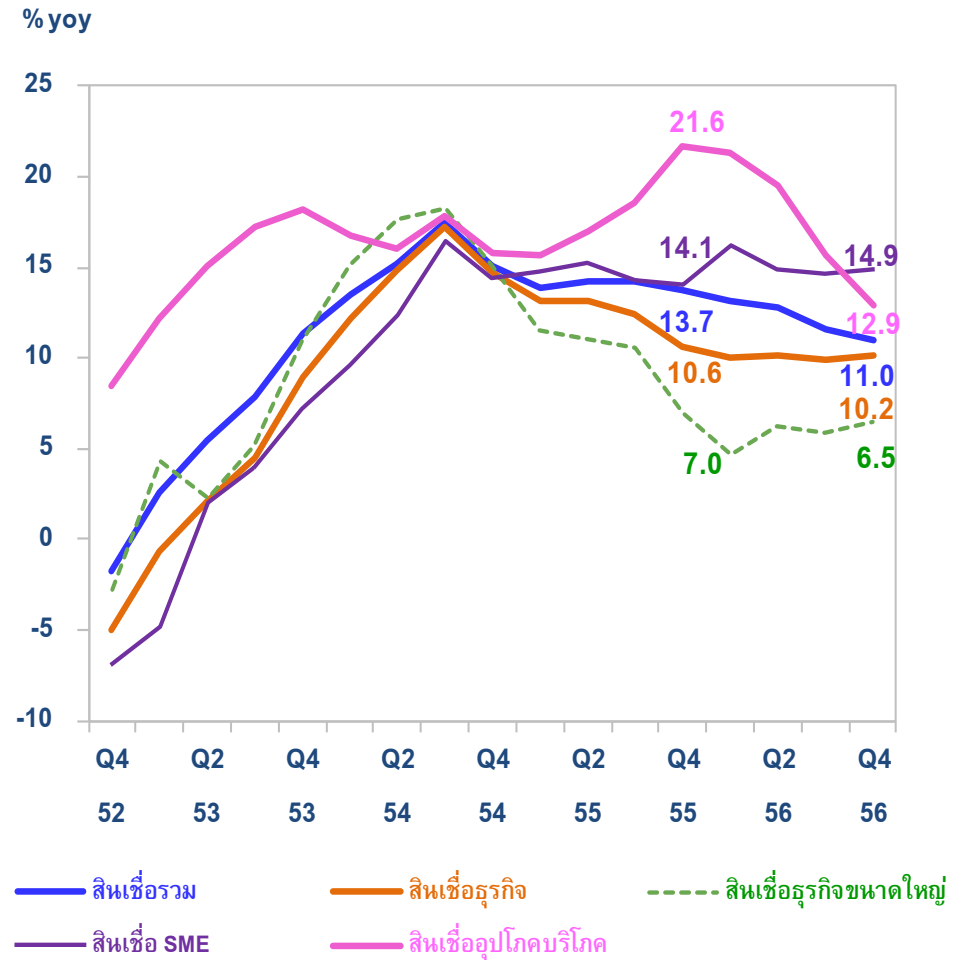
- สินเชื่อขยายตัวร้อยละ 11 ชะลอลงตามภาวะเศรษฐกิจ การสิ้นสุดของมาตรการคืนภาษีรถคันแรก และความระมัดระวังในการอนุมัติสินเชื่อของธนาคารพาณิชย์
- คุณภาพสินเชื่ออยู่ในเกณฑ์ดี แม้จะมีแนวโน้มด้อยลงบ้าง โดยสัดส่วน NPL ต่อสินเชื่อรวมลดลงเป็นร้อยละ 2.2 ขณะที่สัดส่วน SM ต่อสินเชื่อรวมเพิ่มขึ้นเล็กน้อยเป็นร้อยละ 2.4
- การกั้นเงินสำรองเพิ่มขึ้นต่อเนื่อง สัดส่วนเงินสำรองที่มีต่อเงินสำรองพึงกันอยู่ที่ร้อยละ 168.3
- กำไรสุทธิเพิ่มขึ้น จากรายได้ดอกเบี้ยและรายได้ค่าธรรมเนียม ROA จึงเพิ่มขึ้นเป็นร้อยละ 1.33
- เงินกองทุนอยู่ในระดับสูง BIS ratio อยู่ที่ร้อยละ 15.7

# สินเชื่อย้ายตัวชะลอลง

การเติบโตของเศรษฐกิจและสินเชื่อ



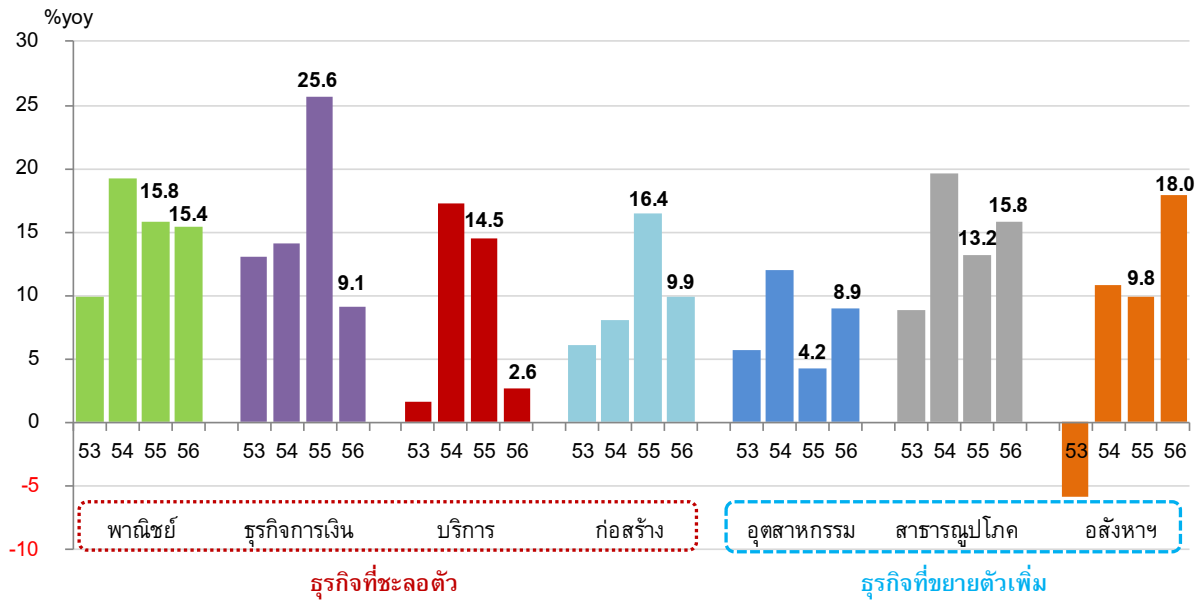
การขยายตัวของสินเชื่อระบบ ธพ.



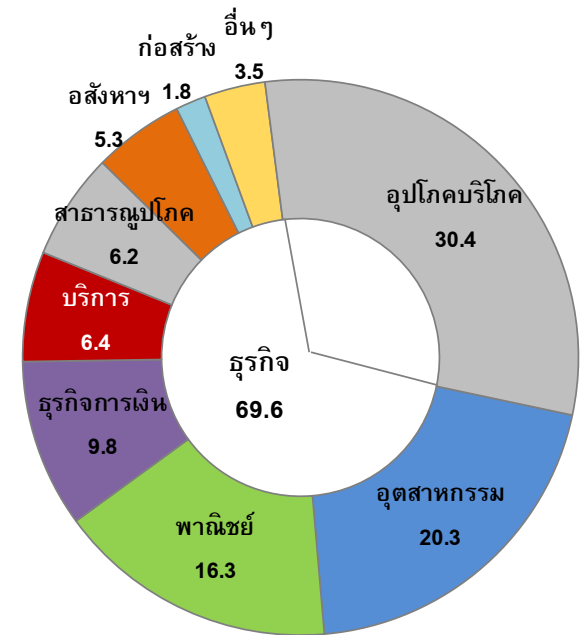


# สินเชื่อธุรกิจ

## การขยายตัวของสินเชื่อธุรกิจ



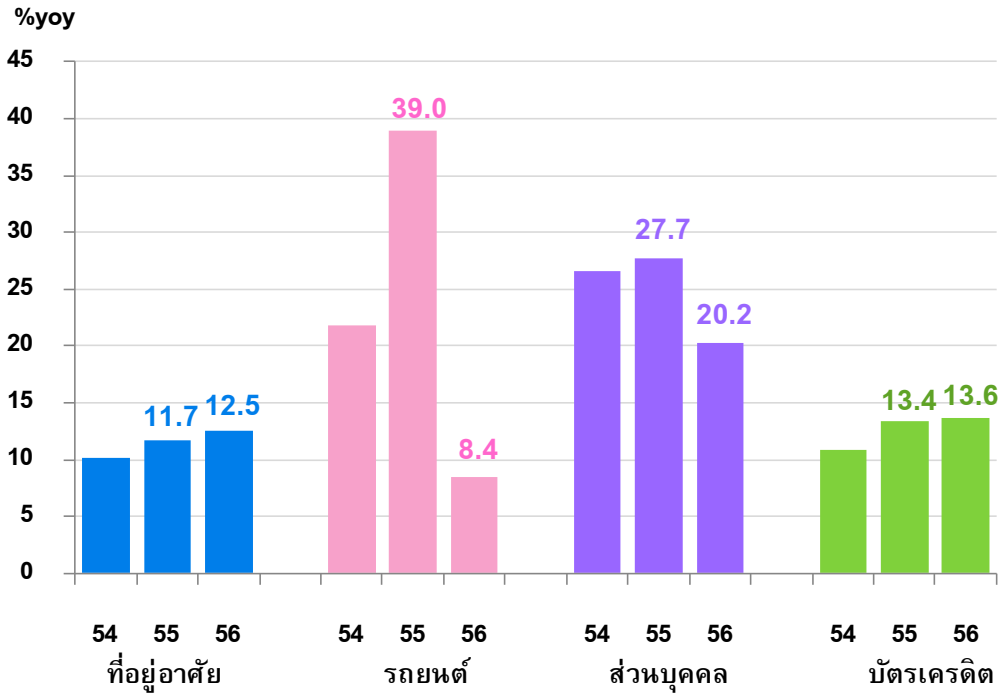
## สัดส่วนสินเชื่อธุรกิจ ปี 2556



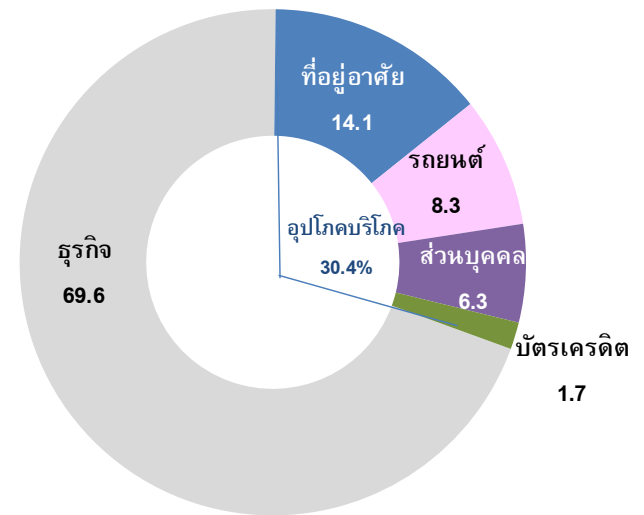


# สินเชื่ออุปโภคบริโภค

## การขยายตัวของสินเชื่ออุปโภคบริโภค



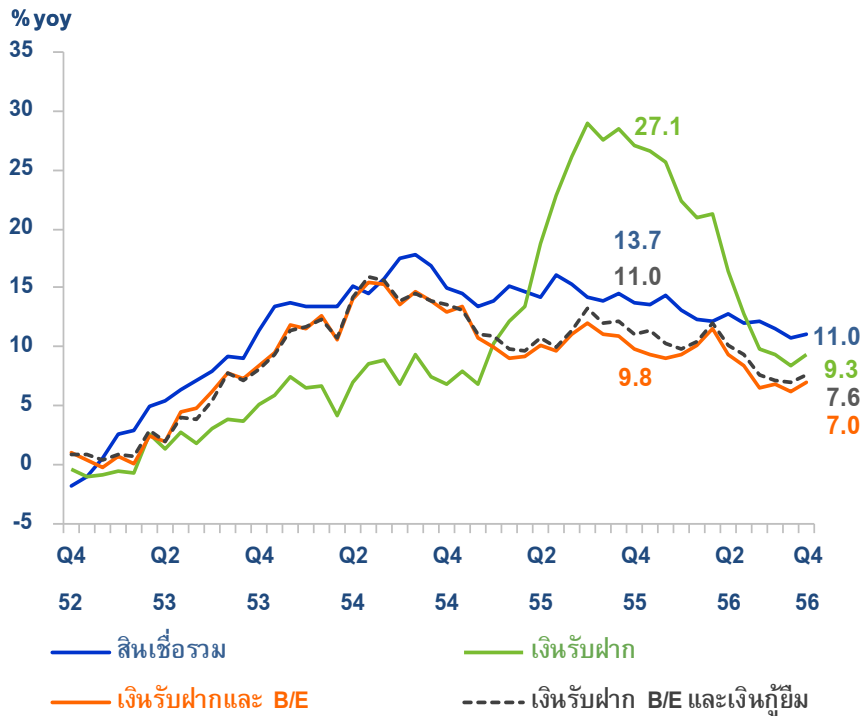
## สัดส่วนสินเชื่ออุปโภคบริโภค ปี 2556



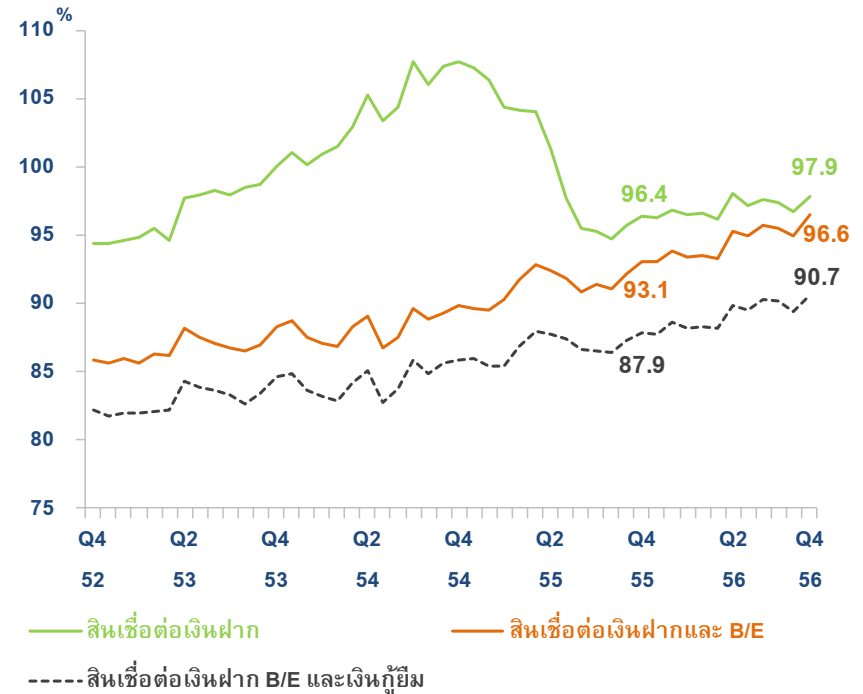


# สินเชื่อและเงินฝาก

## อัตราการเติบโตของสินเชื่อเงินฝาก และเงินกู้ยืม



## สัดส่วนสินเชื่อต่อเงินฝากและเงินกู้ยืม

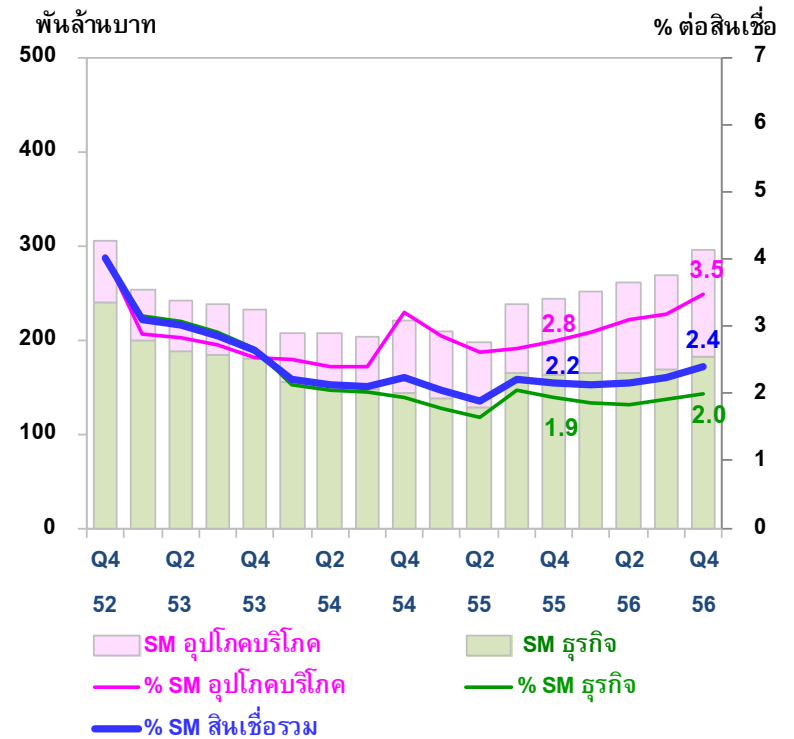
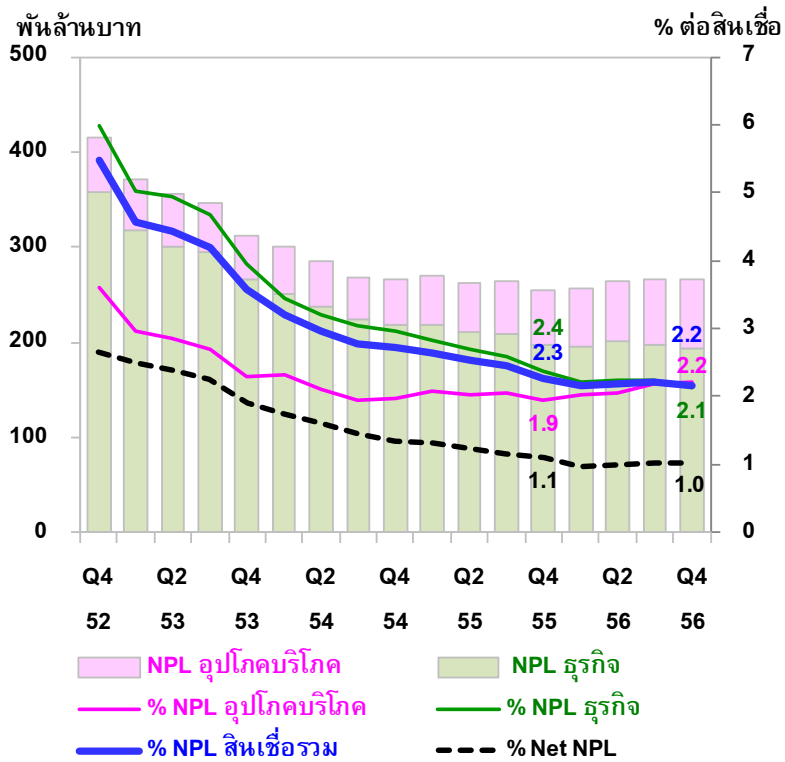




# คุณภาพสินเชื่อ

## NPL

## SM

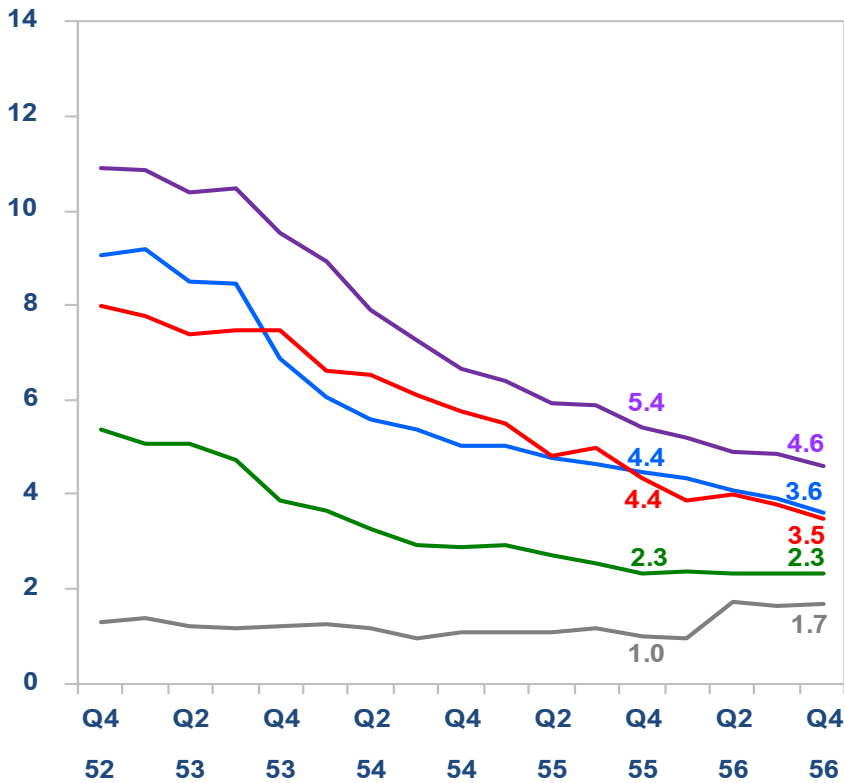




# คุณภาพสินเชื่อธุรกิจ

## NPL

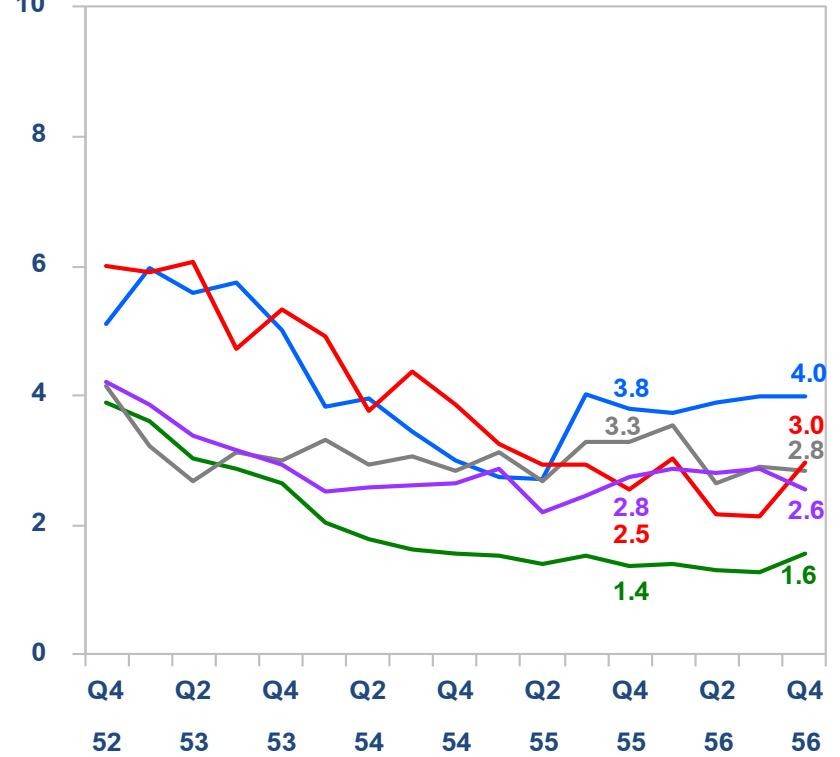
% ต่อสินเชื่อ



- อุตสาหกรรม
- สาธารณูปโภค
- อสังหาริมทรัพย์ + ก่อสร้าง
- พาณิชยกรรม
- บริการ

## SM

% ต่อสินเชื่อ



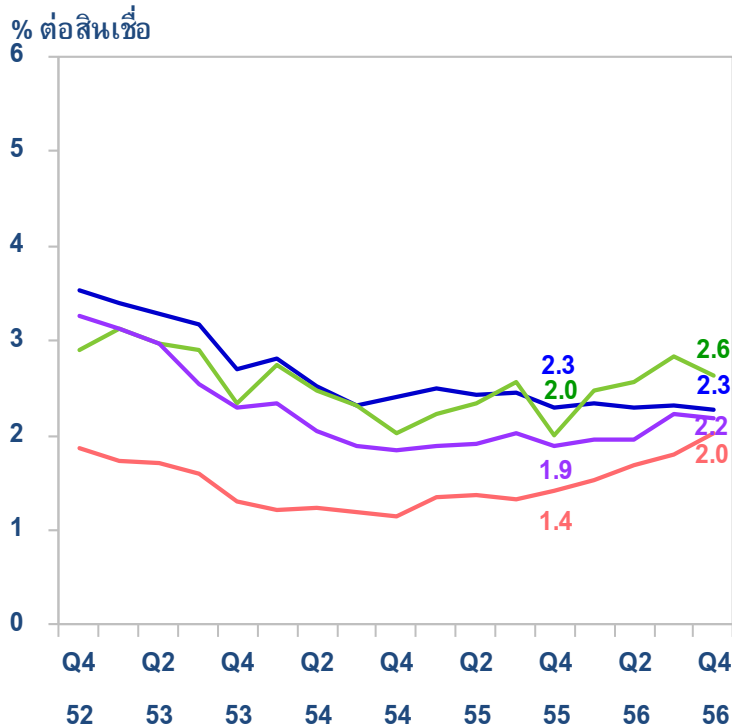
- อุตสาหกรรม
- สาธารณูปโภค
- อสังหาริมทรัพย์ + ก่อสร้าง
- พาณิชยกรรม
- บริการ





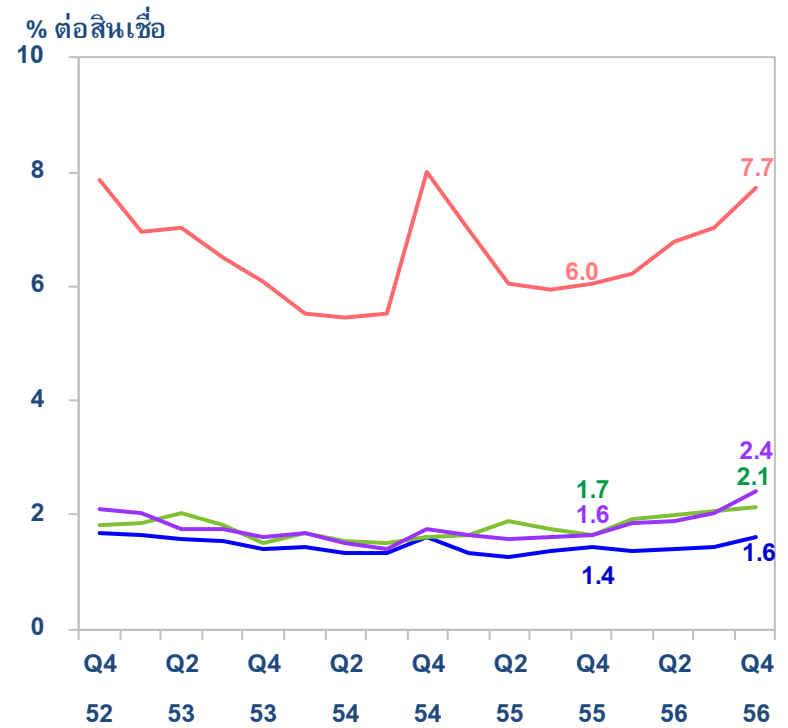
# คุณภาพสินเชื่ออุปโภคบริโภค

## NPL



— ที่อยู่อาศัย — บัตรเครดิต — ส่วนบุคคล — รถยนต์

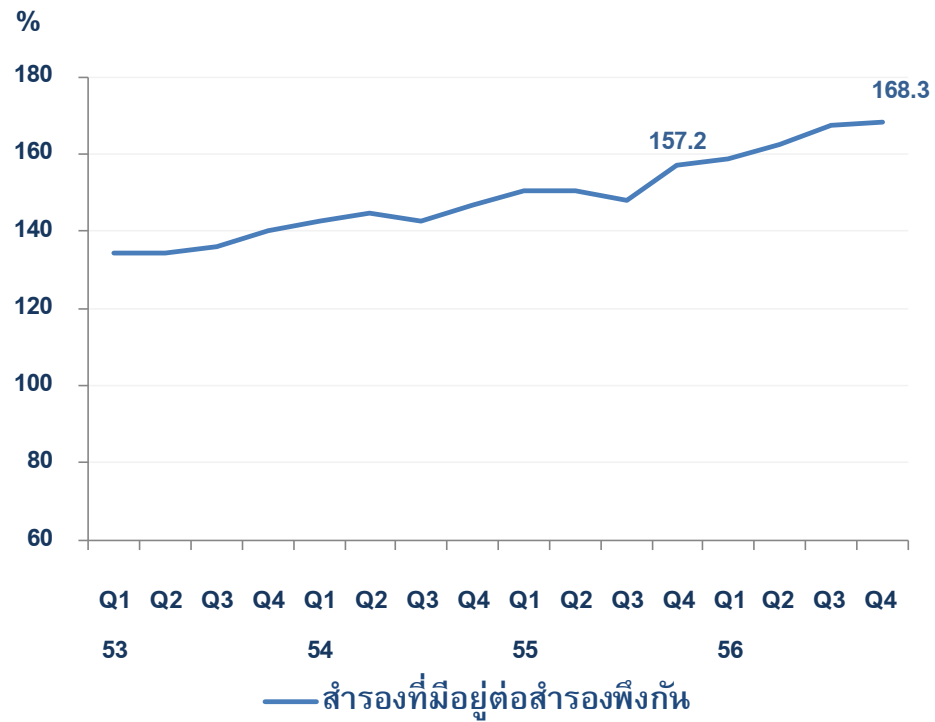
## SM



— ที่อยู่อาศัย — บัตรเครดิต — ส่วนบุคคล — รถยนต์

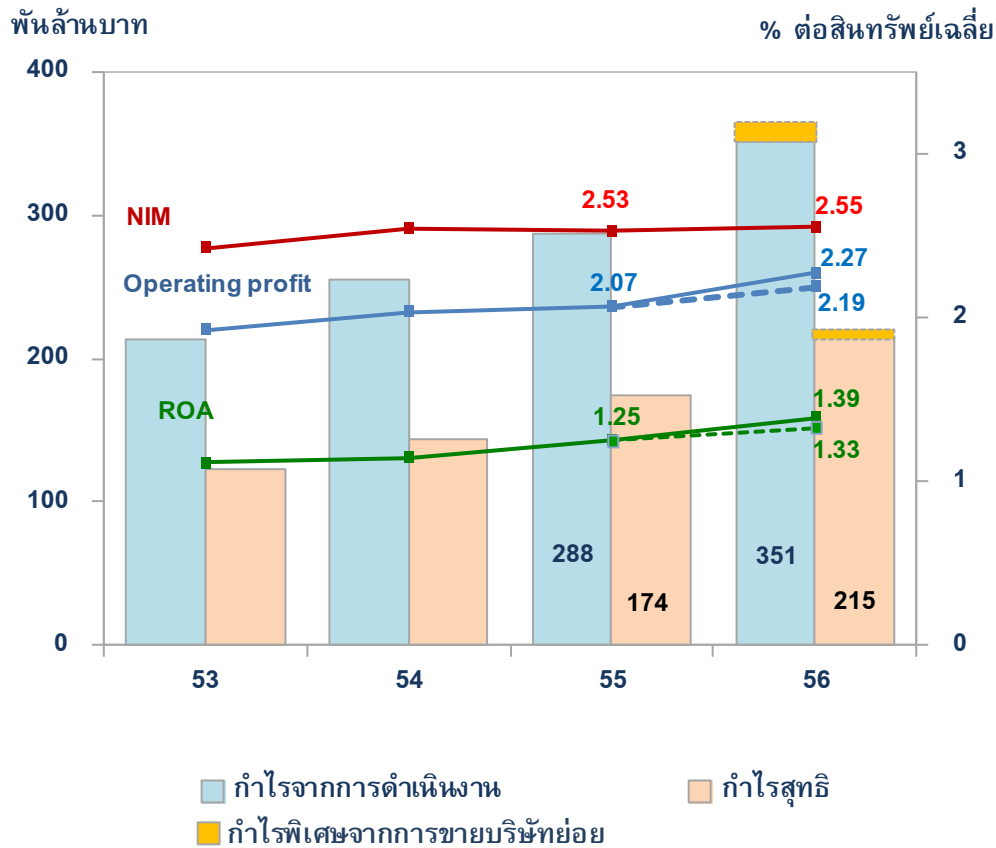


# เงินสำรอง



# ผลการดำเนินงาน

## กำไร

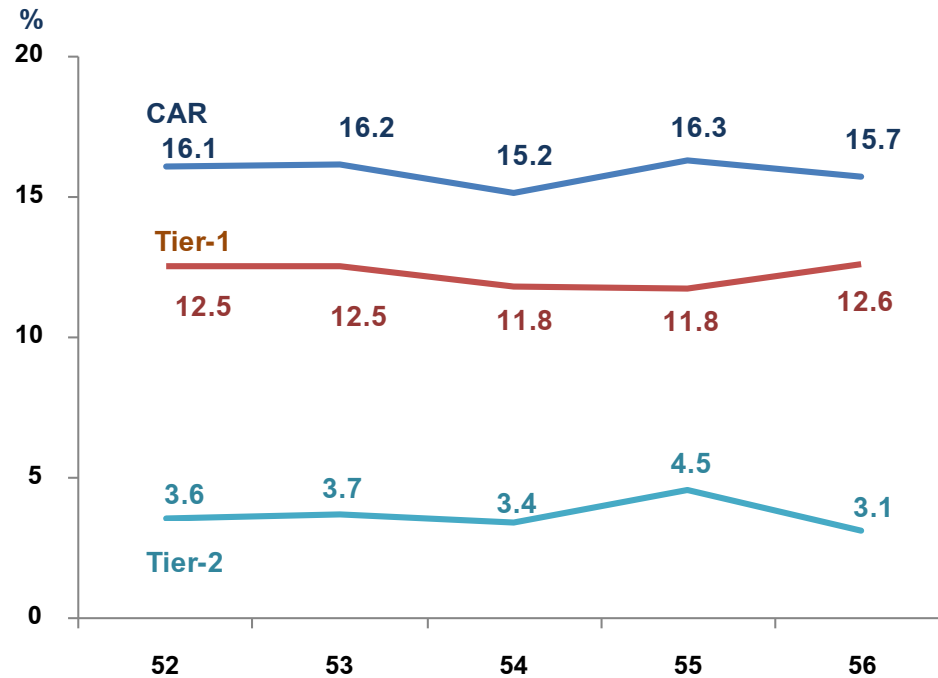


\* เส้นประแสดงอัตราส่วนที่ไม่รวมกำไรจากการขายบริษัทย่อยของ ธ.ธนชาติ



# เงินกองทุน

## อัตราส่วนเงินกองทุนต่อสินทรัพย์เสี่ยง (CAR)



ปี 54 เริ่มใช้มาตรฐานการบัญชีเรื่องผลประโยชน์พนักงาน

ปี 56 เริ่มใช้เกณฑ์เงินกองทุน Basel III