



# ผลการดำเนินงานของระบบธนาคารพาณิชย์ ไตรมาส 1 ปี 2557



# ภาพรวมของระบบธนาคารพาณิชย์ ไตรมาส 1 ปี 2557

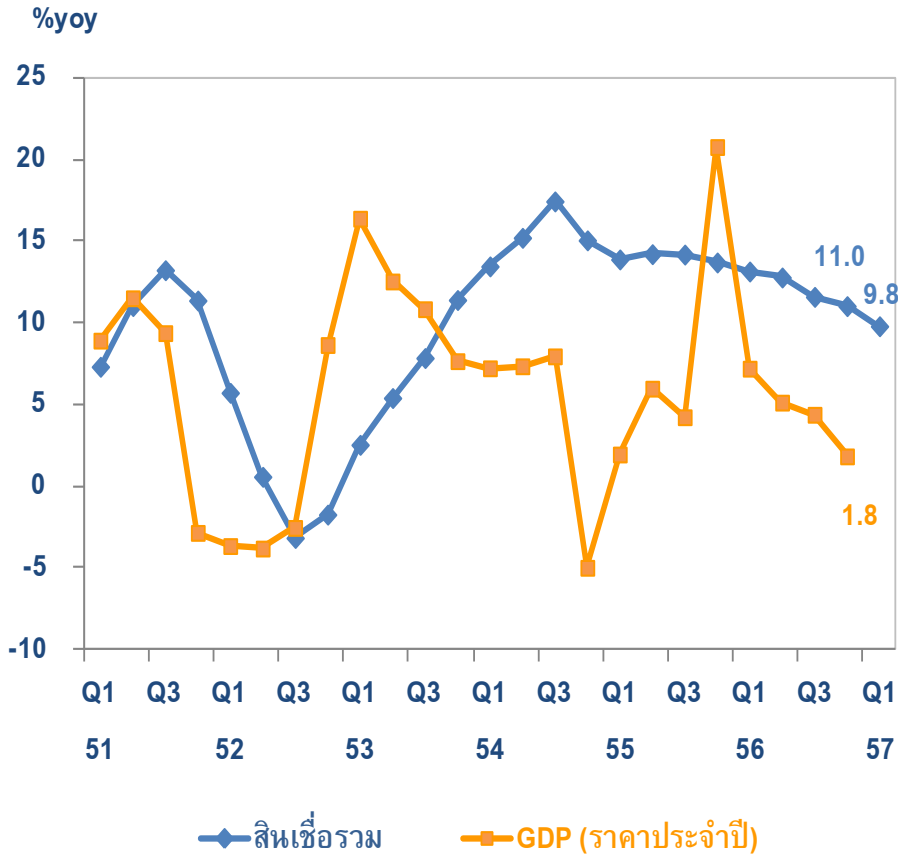
## ระบบธนาคารพาณิชย์มีเสถียรภาพ

- สินเชื่อขยายตัวร้อยละ 9.8 ชะลอลงตามภาวะเศรษฐกิจ สถานการณ์ทางการเมืองที่ยืดเยื้อ และความระมัดระวังในการอนุมัติสินเชื่อของธนาคารพาณิชย์
- คุณภาพสินเชื่อมีแนวโน้มด้อยลง โดยสัดส่วน NPL ต่อสินเชื่อรวมเพิ่มขึ้นเล็กน้อยเป็นร้อยละ 2.3
- การกั้นเงินสำรองเพิ่มขึ้นต่อเนื่องและเพียงพอรองรับความไม่แน่นอนของเศรษฐกิจ สัดส่วนเงินสำรองที่มีต่อเงินสำรองพึงกันเพิ่มขึ้นเป็นร้อยละ 169.8
- ผลการดำเนินงานดี กำไรสุทธิเพิ่มขึ้นเป็น 50.5 พันล้านบาท จากการกั้นสำรองที่ลดลงหลังจากที่กั้นไปมากแล้วในไตรมาสก่อน ส่งผลให้ ROA เพิ่มขึ้นเป็นร้อยละ 1.26
- เงินกองทุนอยู่ในระดับสูง BIS ratio อยู่ที่ร้อยละ 15.5 และ Tier 1 ร้อยละ 12.6

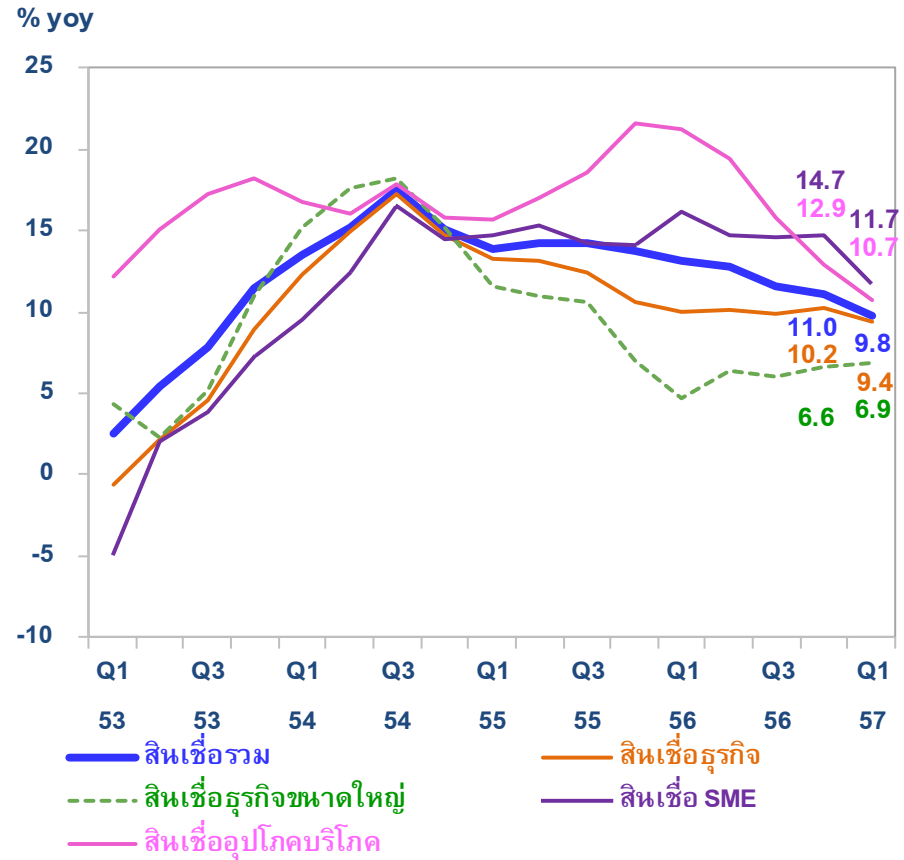


# สินเชื่อย้ายตัวชะลอลง

การเติบโตของเศรษฐกิจและสินเชื่อ



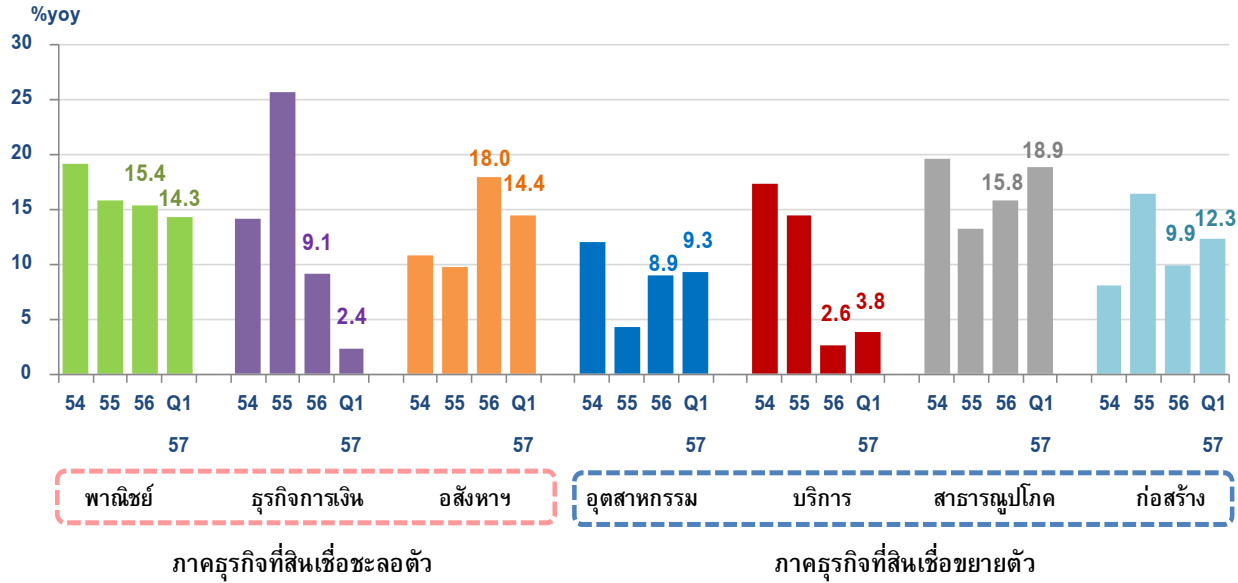
การขยายตัวของสินเชื่อยุบรวม ธพ.



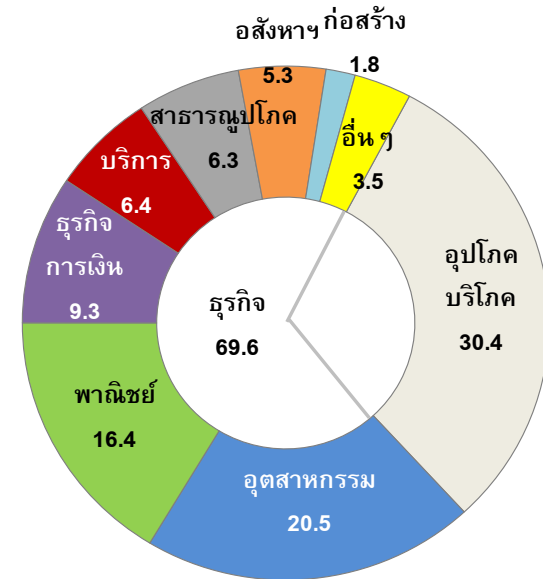


# สินเชื่อธุรกิจ

## การขยายตัวของสินเชื่อธุรกิจ



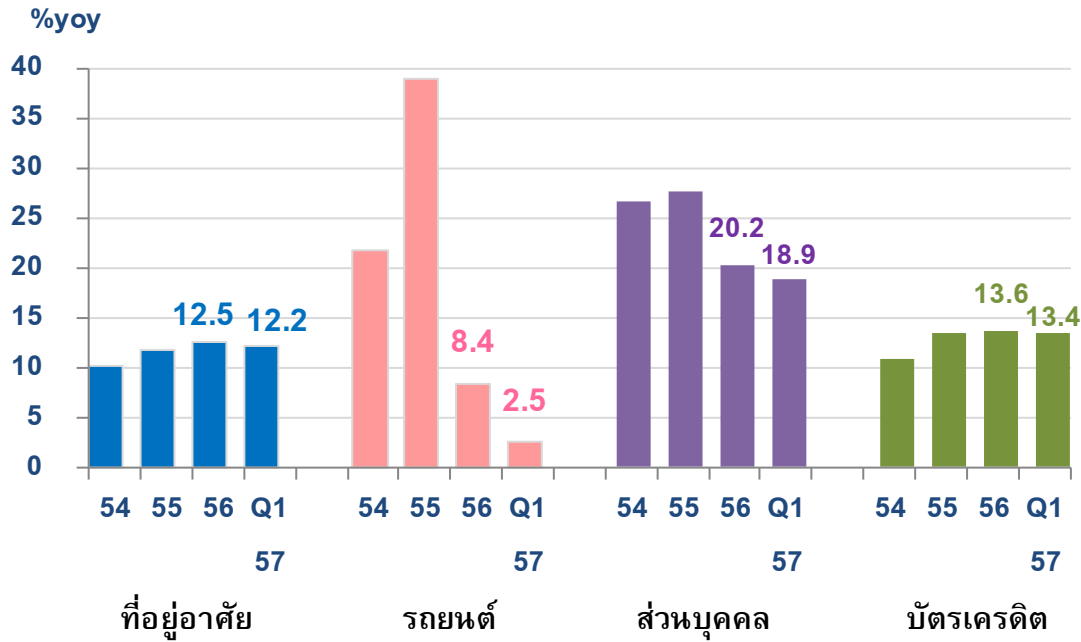
## สัดส่วนสินเชื่อธุรกิจ ไตรมาส 1 ปี 2557



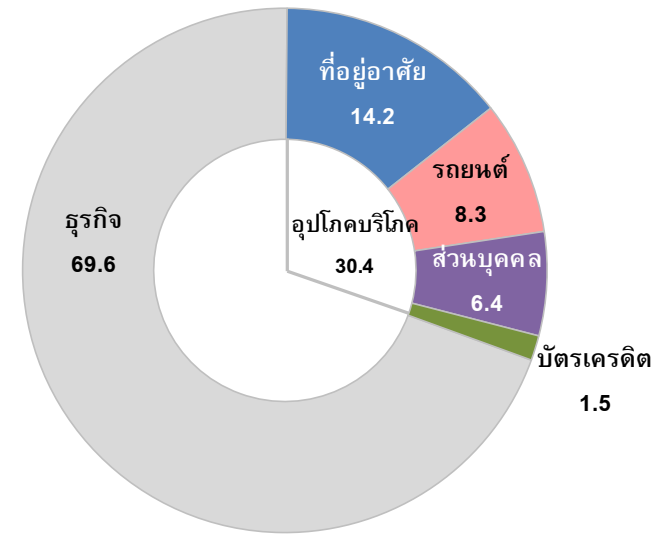


# สินเชื่ออุปโภคบริโภค

## การขยายตัวของสินเชื่ออุปโภคบริโภค



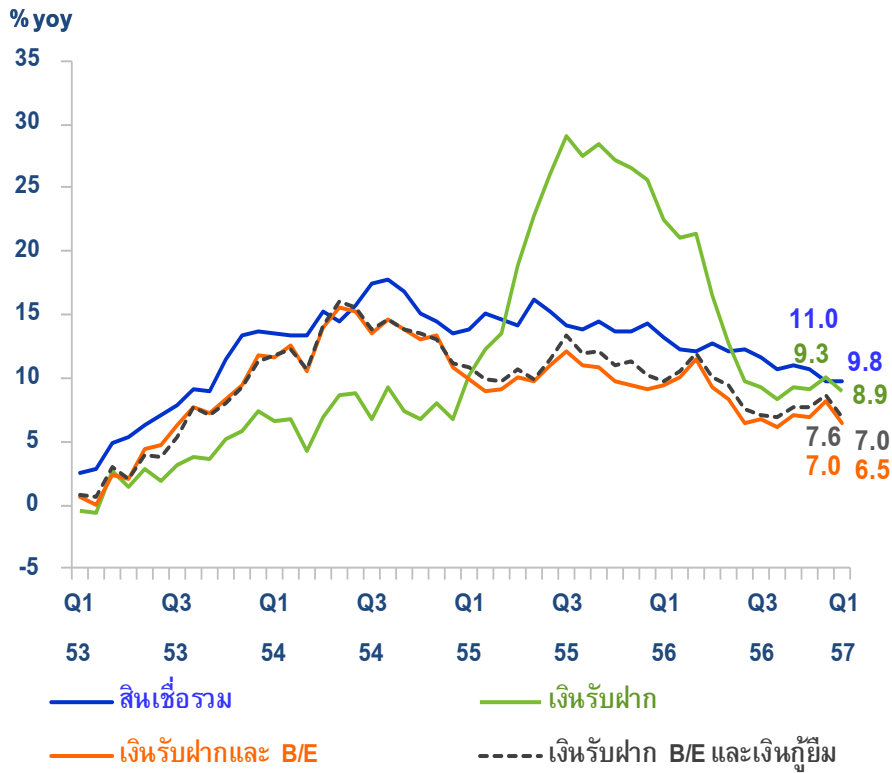
## สัดส่วนสินเชื่ออุปโภคบริโภค ไตรมาส 1 ปี 2557



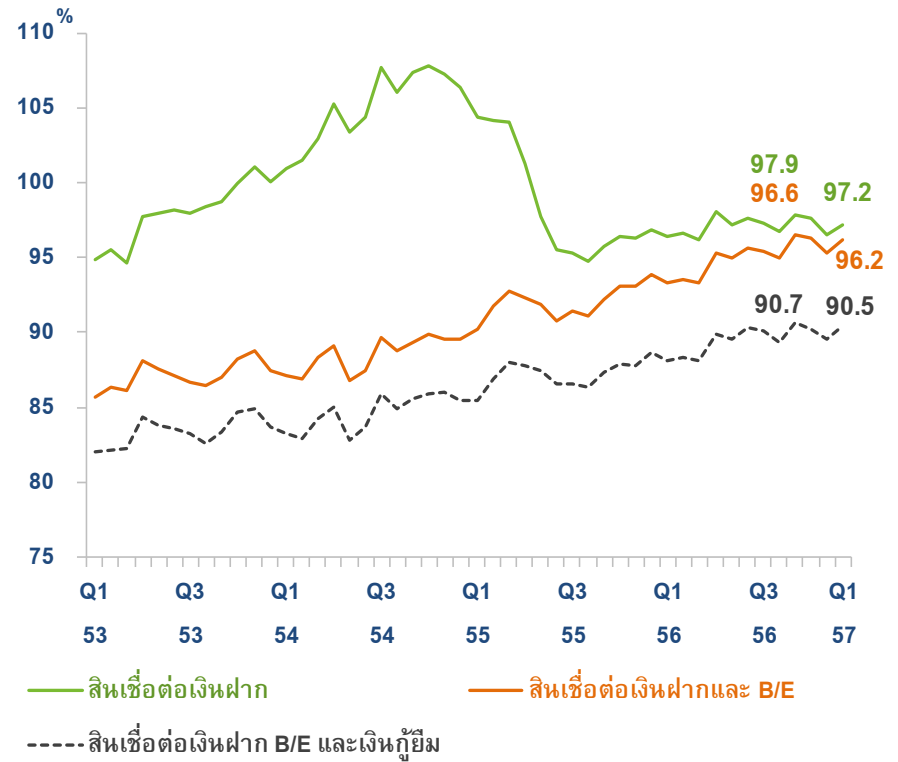


# สินเชื่อและเงินฝาก

อัตราการเติบโตของสินเชื่อ  
เงินฝาก และเงินกู้ยืม



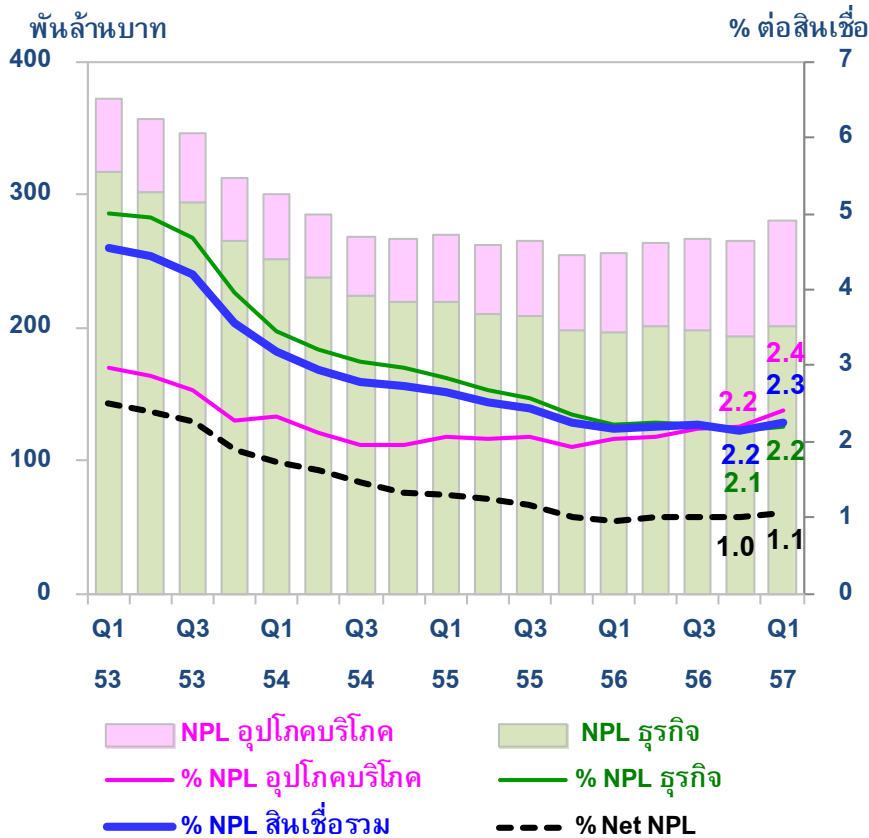
สัดส่วนสินเชื่อต่อเงินฝาก  
และเงินกู้ยืม



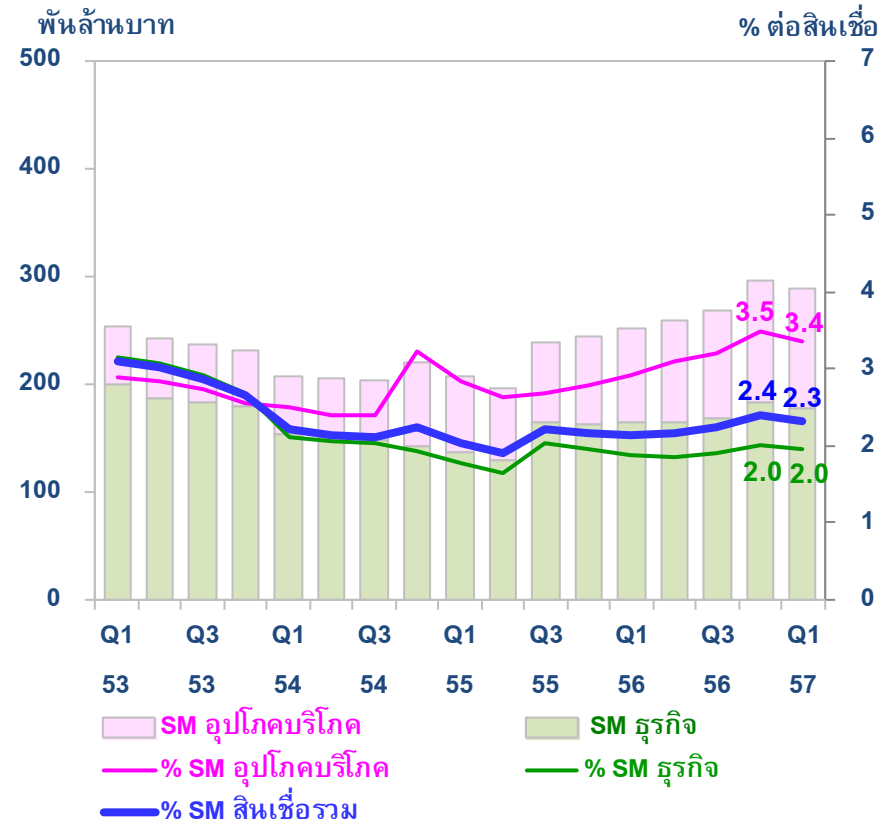


# คุณภาพสินเชื่อ

## NPL



## SM

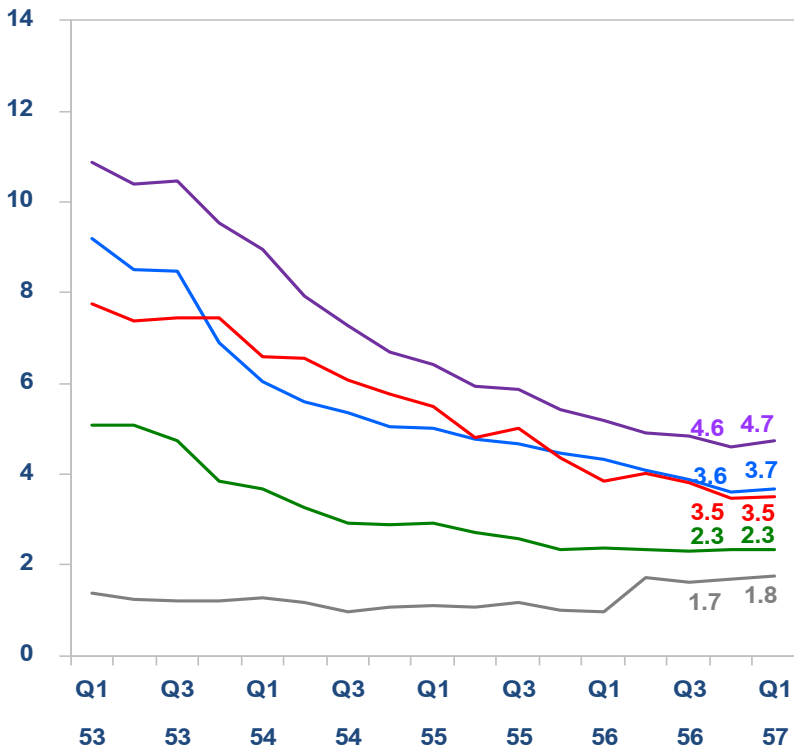




# คุณภาพสินเชื่อธุรกิจ

## NPL

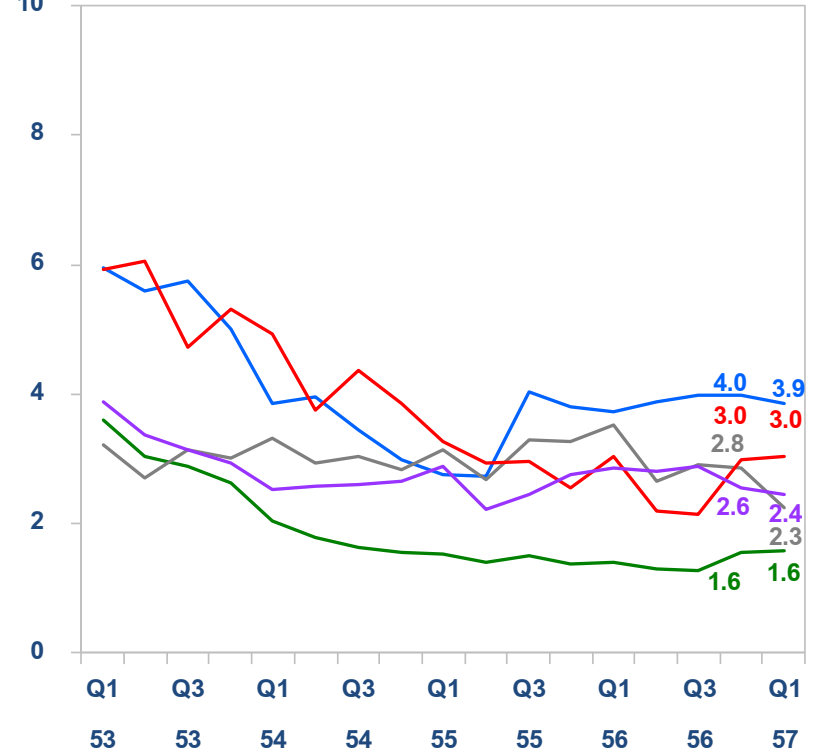
% ต่อสินเชื่อ



- อุตสาหกรรม
- พาณิชยกรรม
- สาธารณูปโภค
- บริการ
- อสังหาริมทรัพย์ + ก่อสร้าง

## SM

% ต่อสินเชื่อ



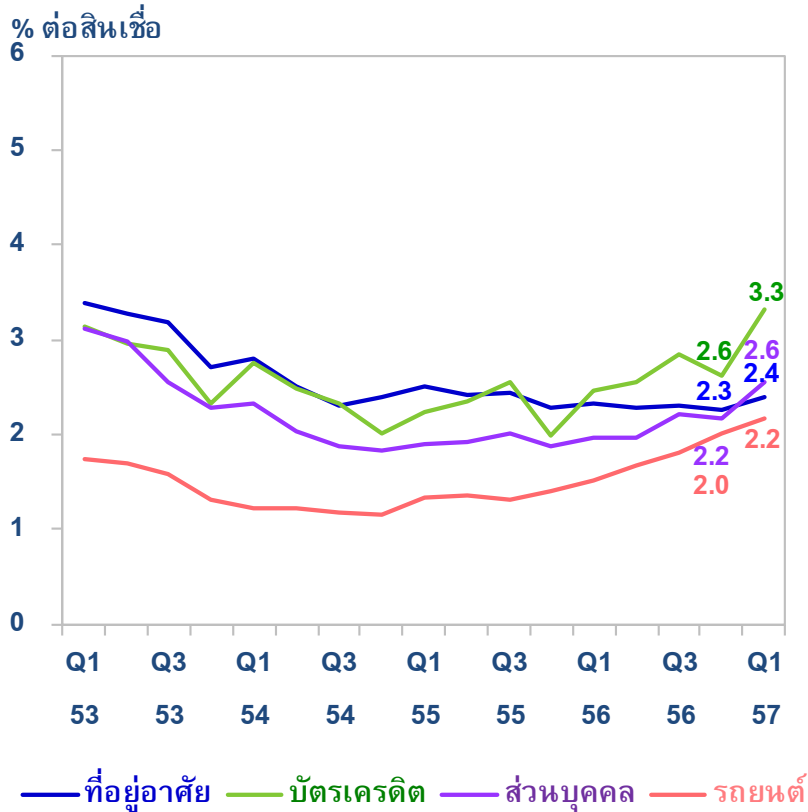
- อุตสาหกรรม
- พาณิชยกรรม
- สาธารณูปโภค
- บริการ
- อสังหาริมทรัพย์ + ก่อสร้าง



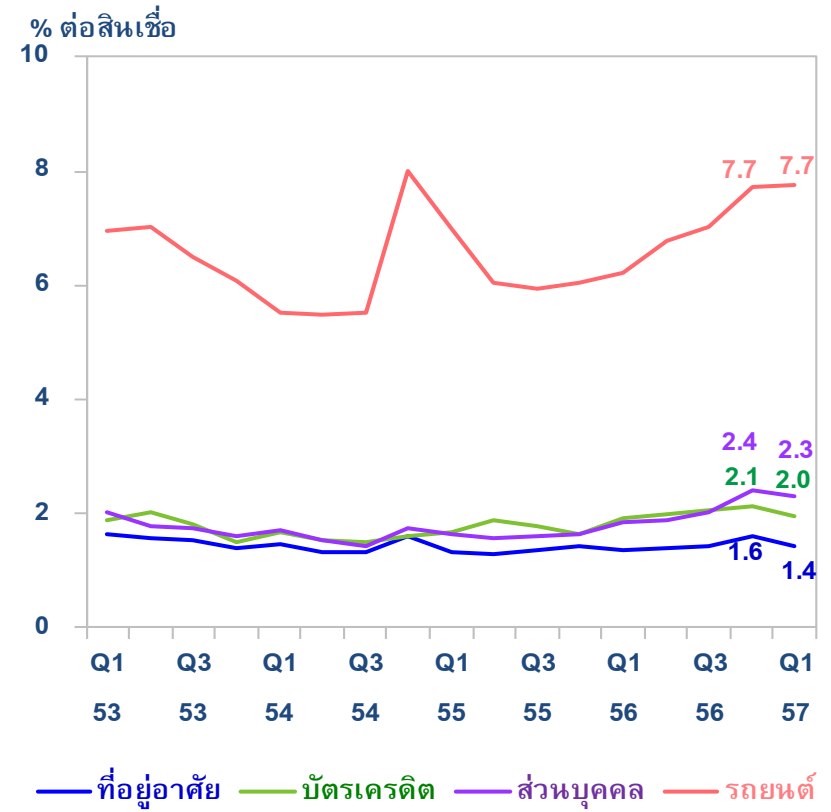


# คุณภาพสินเชื่ออุปโภคบริโภค

## NPL

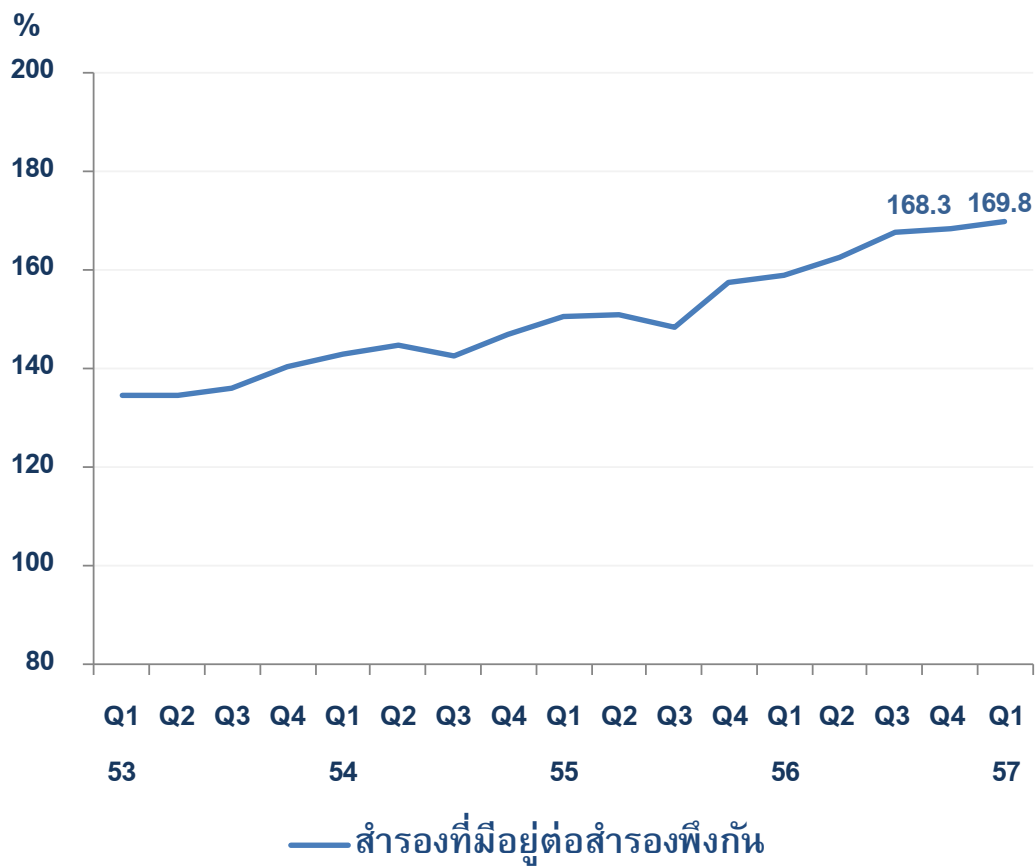


## SM



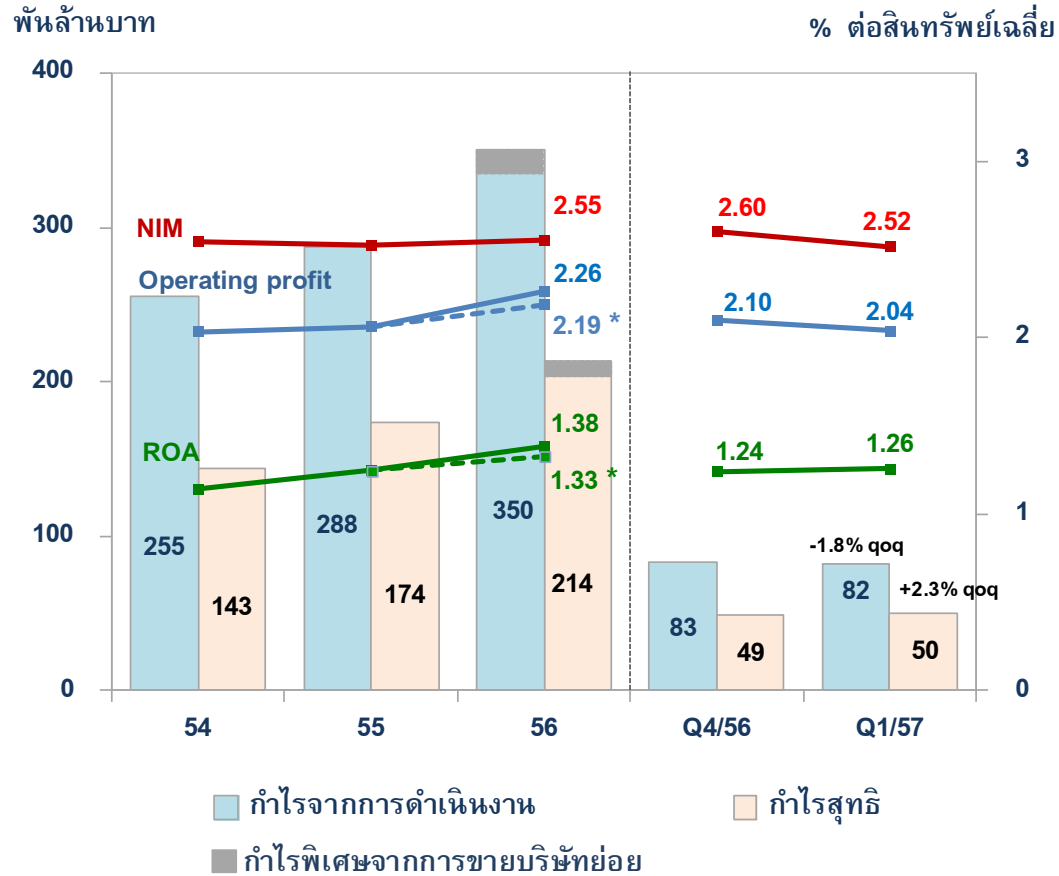


## เงินสำรอง





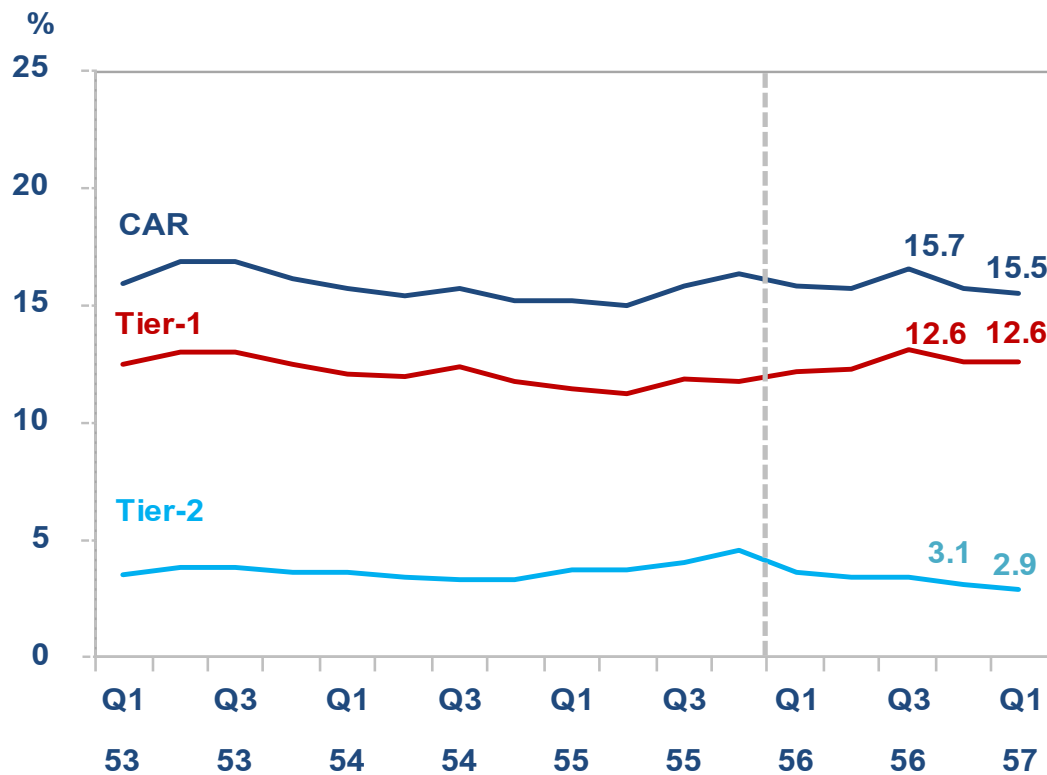
# ผลการดำเนินงาน



\* ไม่รวมกำไรพิเศษจากการขายบริษัทย่อยของ ธ.ชนชาติ



# เงินกองทุน



ปี 54 เริ่มใช้มาตรฐานการบัญชีเรื่องผลประโยชน์พนักงาน  
ปี 56 เริ่มใช้เกณฑ์เงินกองทุน Basel III