



ผลการดำเนินงานของระบบธนาคารพาณิชย์ ไตรมาส 2 ปี 2557



ภาพรวมของระบบธนาคารพาณิชย์ ไตรมาส 2 ปี 2557

ระบบธนาคารพาณิชย์มีเสถียรภาพ

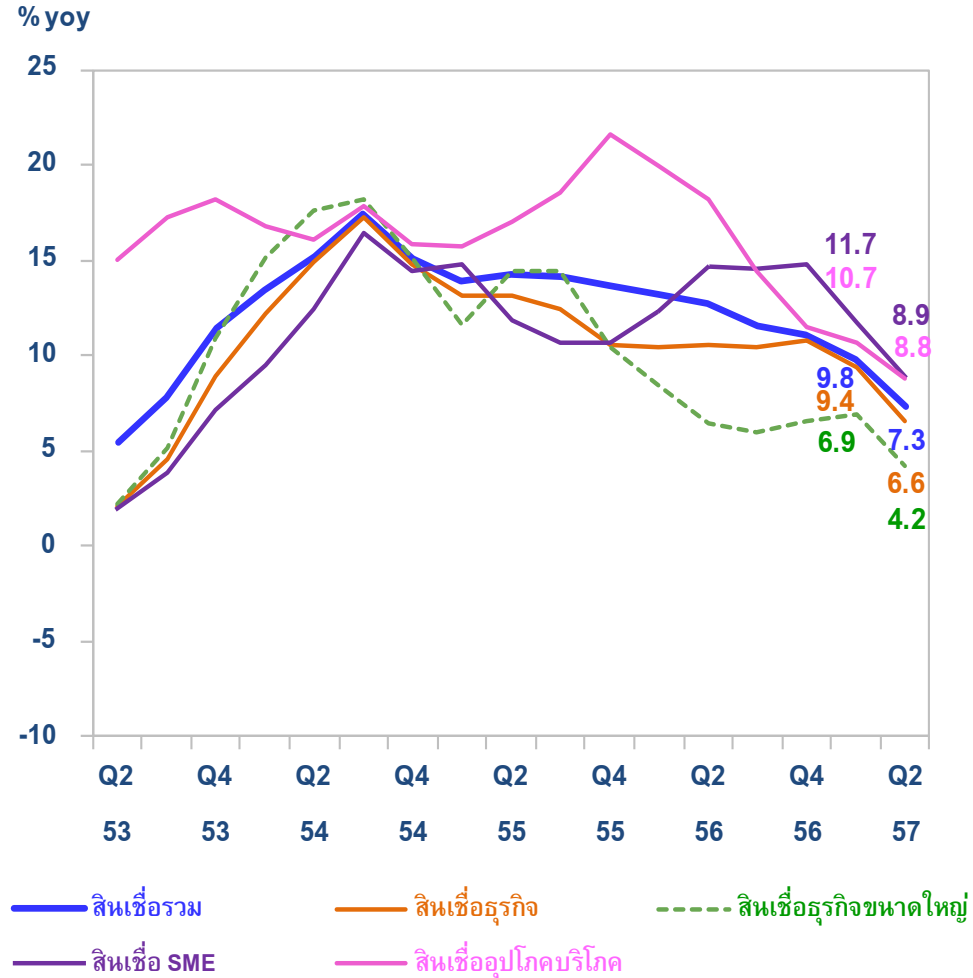
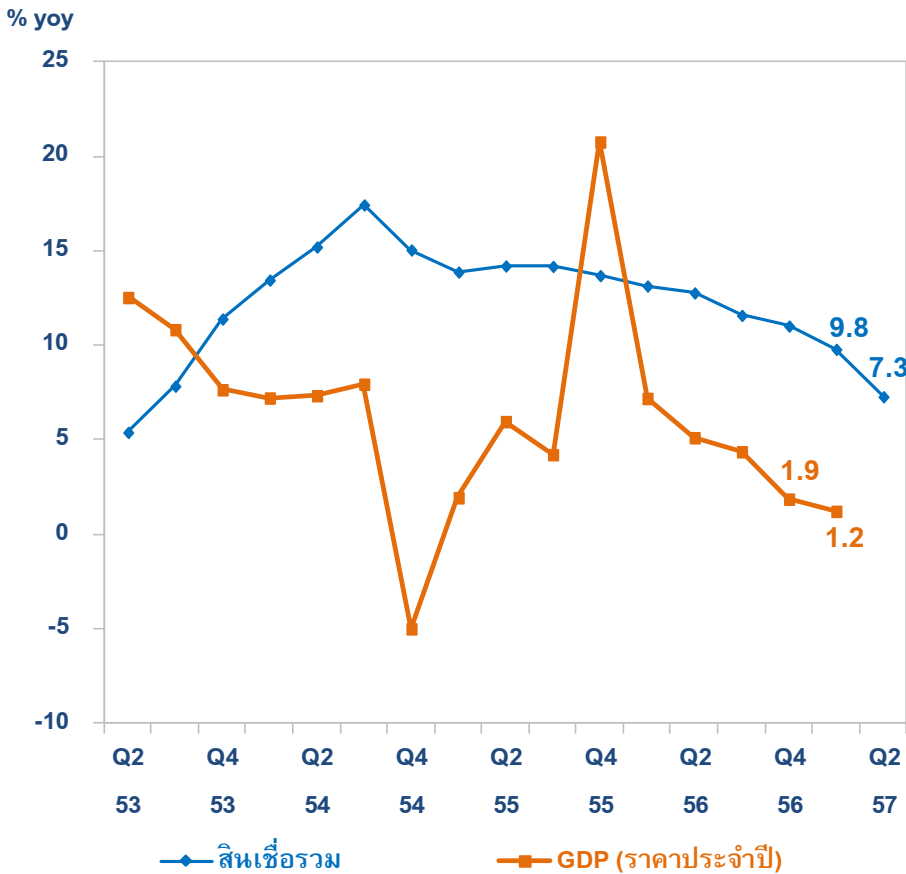
- สินเชื่อขยายตัวร้อยละ 7.3 ชะลอลงต่อเนื่อง ทั้งสินเชื่อธุรกิจและสินเชื่ออุปโภคบริโภค ตามภาวะเศรษฐกิจ แต่เริ่มมีสัญญาณปรับตัวขึ้นในปลายไตรมาส 2
- คุณภาพสินเชื่ออยู่ในเกณฑ์ดี แต่มีแนวโน้มด้อยลง สัดส่วน NPL ต่อสินเชื่อรวมทรงตัวที่ร้อยละ 2.3
- เงินสำรองอยู่ในระดับสูง สัดส่วนเงินสำรองที่มีต่อเงินสำรองพึงกันที่ร้อยละ 169.2
- กำไรสุทธิเพิ่มขึ้นในอัตราชะลอลงตามภาวะเศรษฐกิจ จากการลดการแข่งขันระดมเงินฝากและภาระการกันเงินสำรองลดลงหลังจากที่มีสำรองเพียงพอในระดับหนึ่งแล้ว
- เงินกองทุนเพิ่มขึ้นจากการจัดสรรกำไร BIS ratio และ Tier 1 เพิ่มขึ้นเป็นร้อยละ 15.9 และร้อยละ 13.0 ตามลำดับ



สินเชื่อขยายตัวชะลอลง

การเติบโตของเศรษฐกิจและสินเชื่อ

การขยายตัวของสินเชื่อระบบ ธพ.

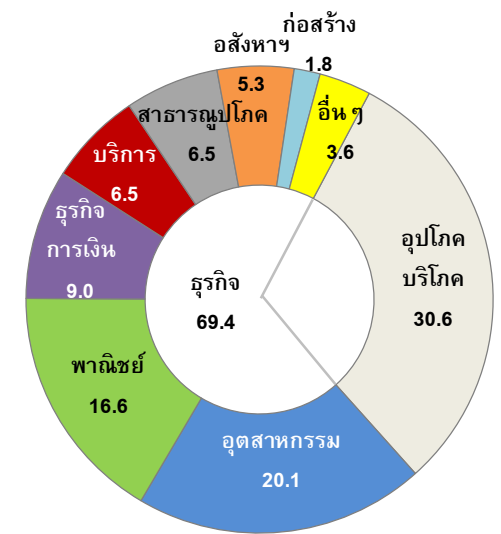
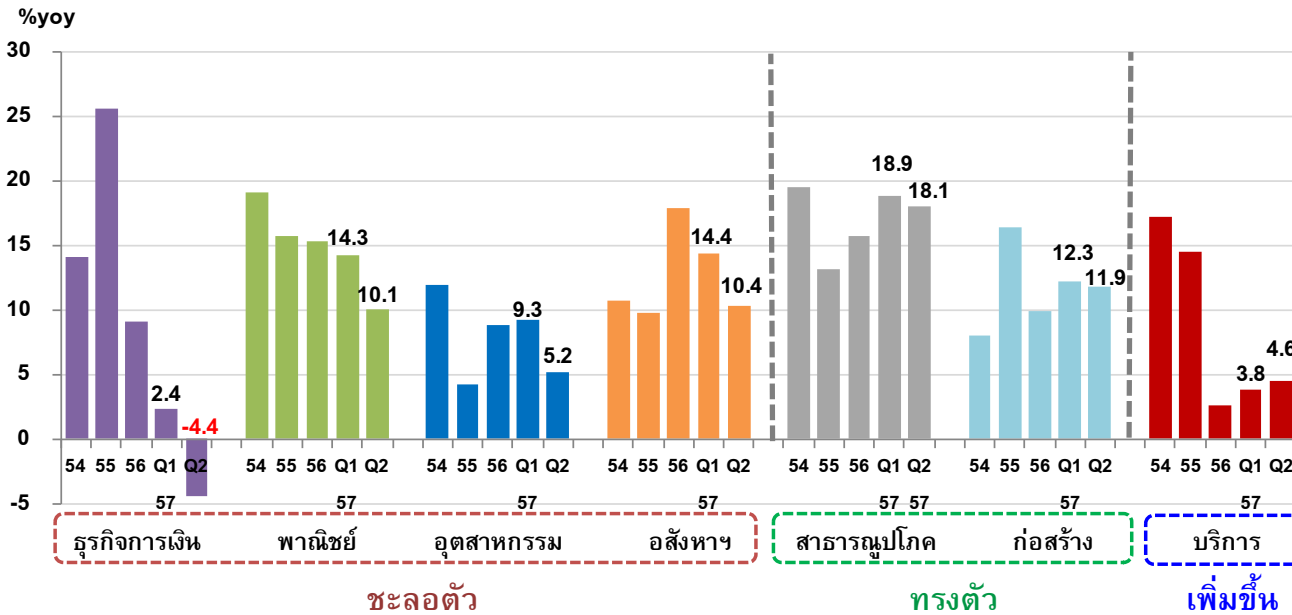




สินเชื่อธุรกิจ

การขยายตัวของสินเชื่อธุรกิจ

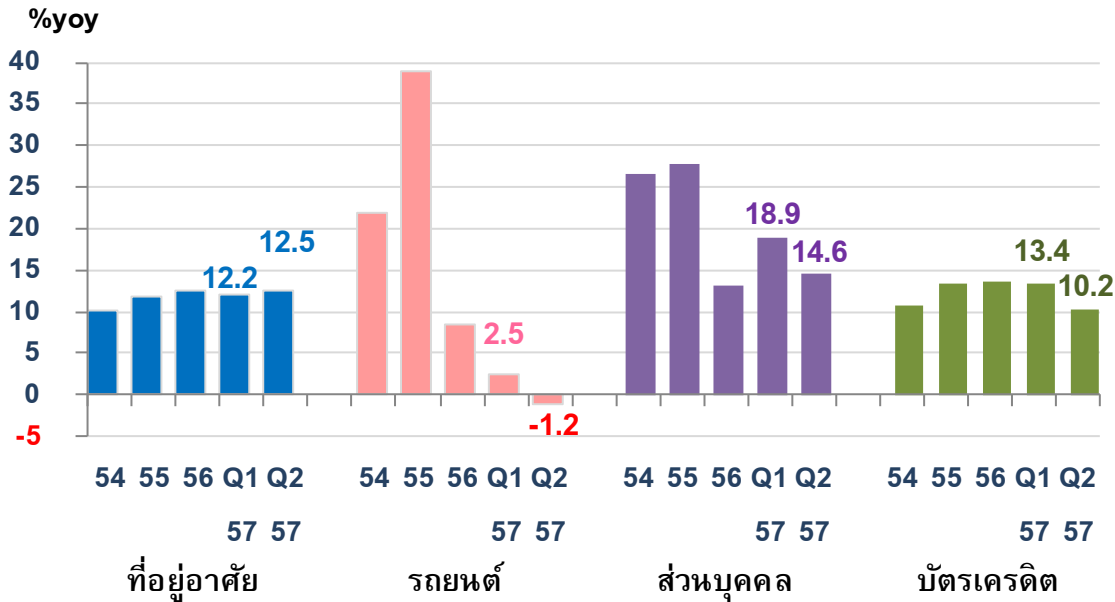
สัดส่วนสินเชื่อธุรกิจ ไตรมาส 2 ปี 2557



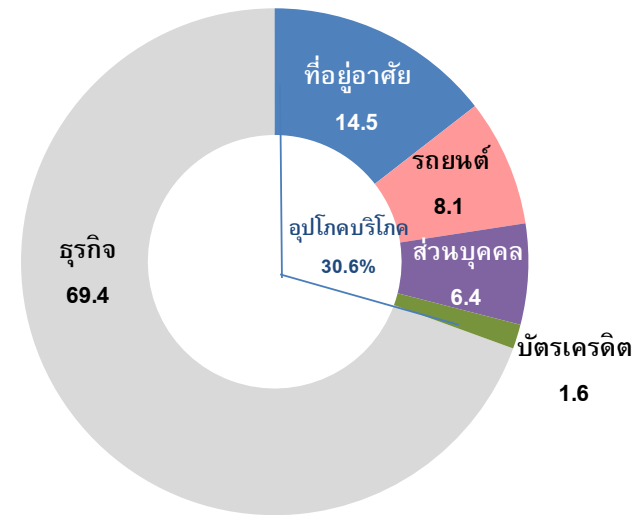


สินเชื่ออุปโภคบริโภค

การขยายตัวของสินเชื่ออุปโภคบริโภค



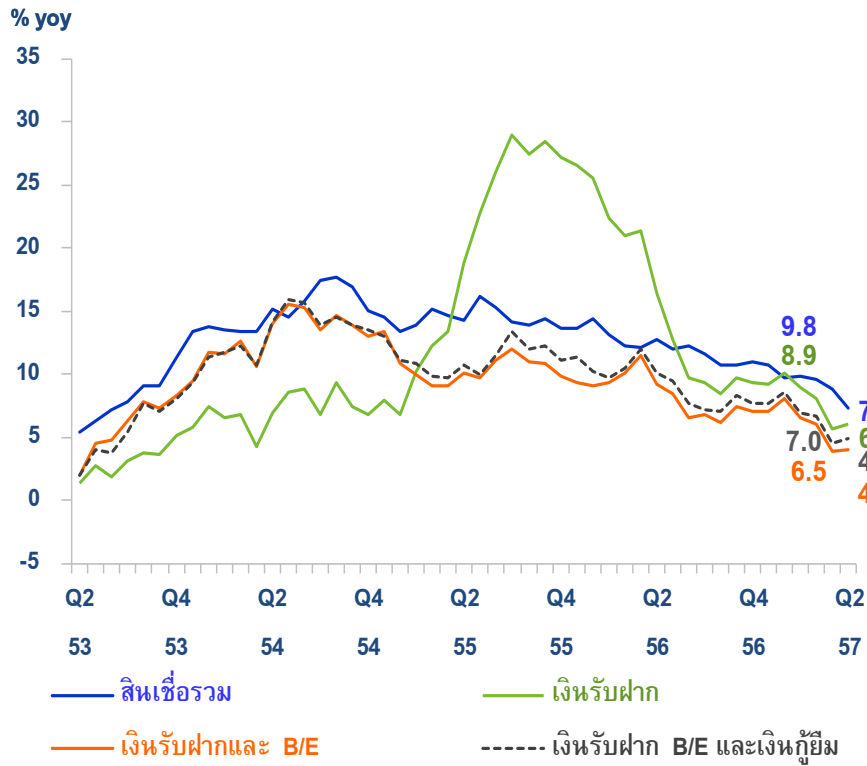
สัดส่วนสินเชื่ออุปโภคบริโภค ไตรมาส 2 ปี 2557



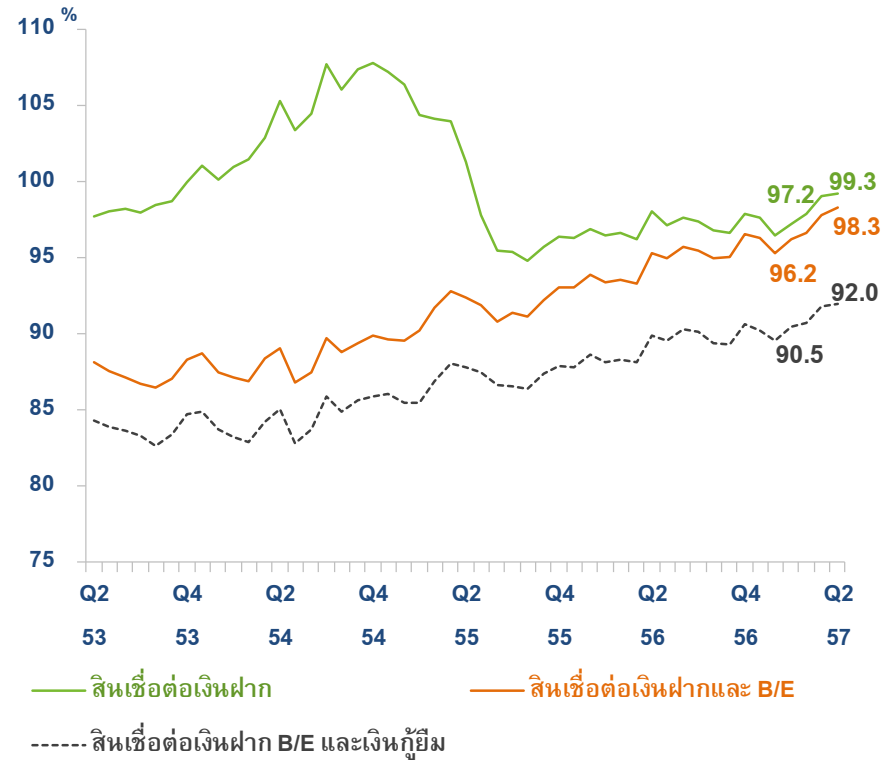


สินเชื่อและเงินฝาก

อัตราการเติบโตของสินเชื่อเงินฝาก และเงินกู้ยืม



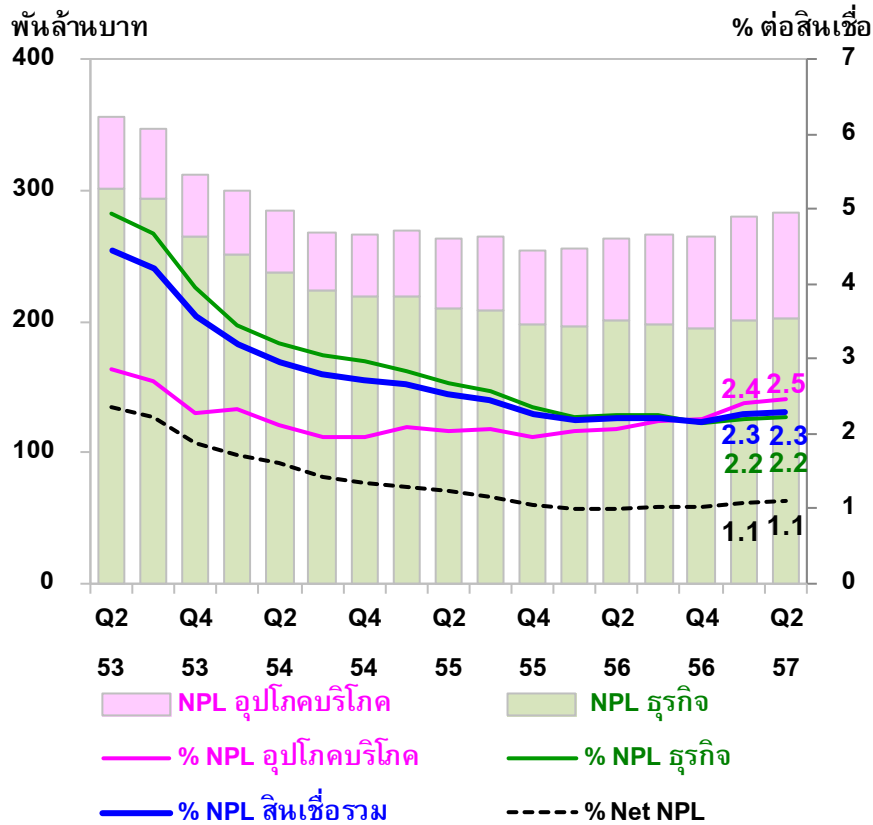
สัดส่วนสินเชื่อต่อเงินฝากและเงินกู้ยืม



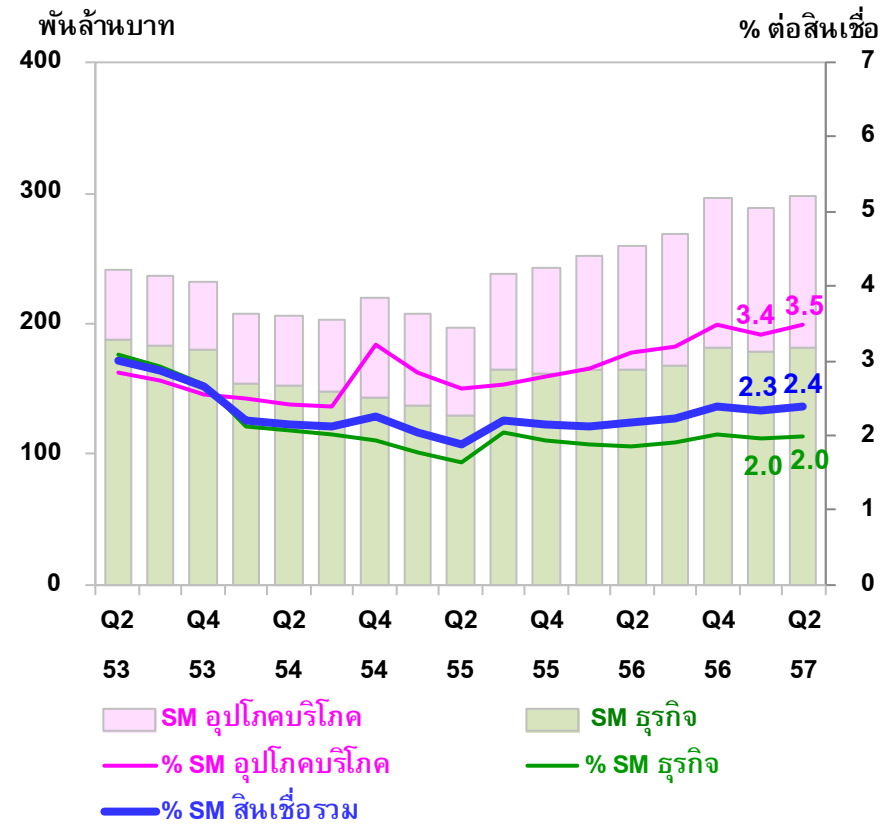


คุณภาพสินเชื่อ

NPL



SM



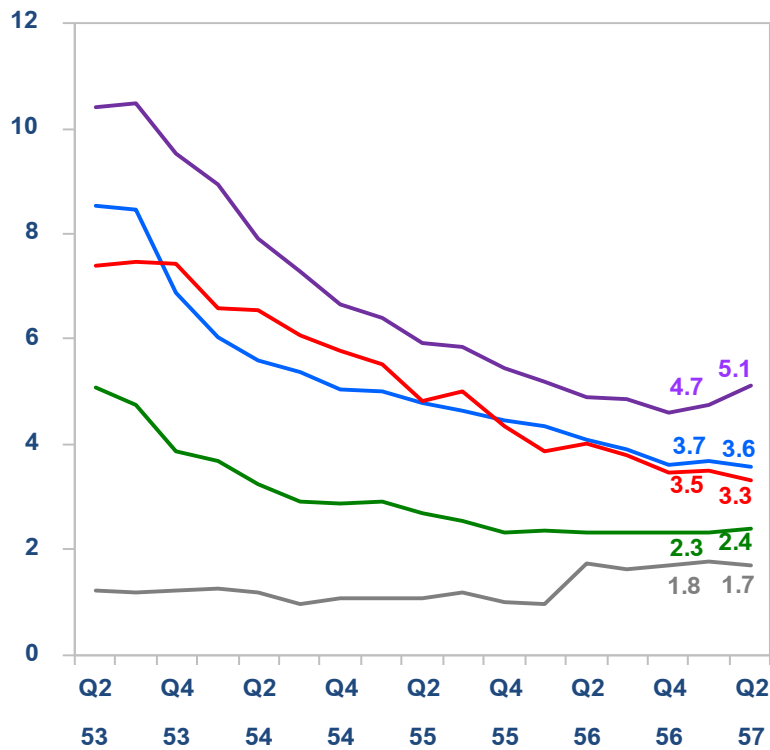


คุณภาพสินเชื่อธุรกิจ

NPL

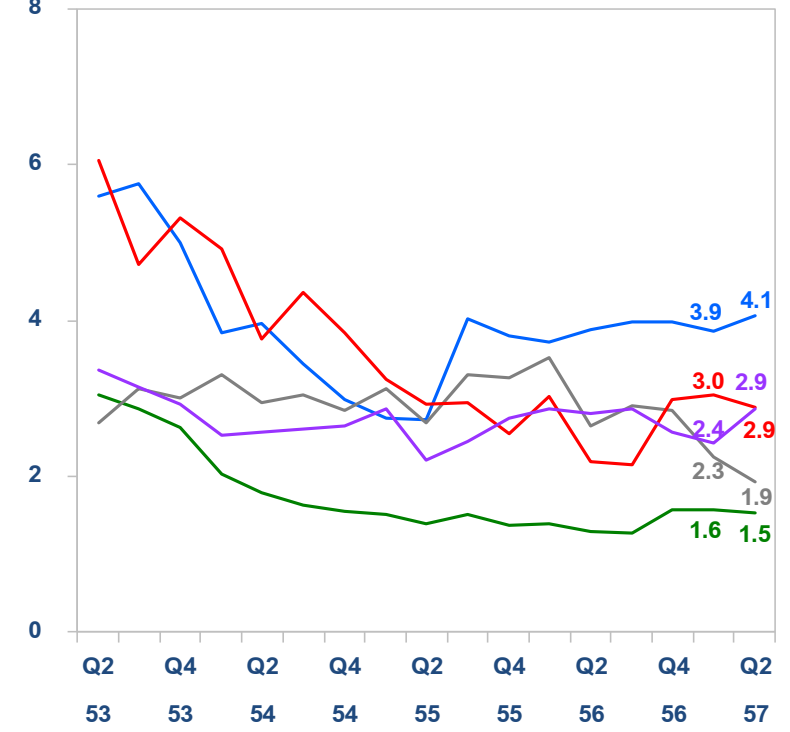
SM

% ต่อสินเชื่อ



— อุตสาหกรรม
— พาณิชยกรรม
— สาธารณูปโภค
— บริการ
— อสังหาริมทรัพย์ + ก่อสร้าง

% ต่อสินเชื่อ



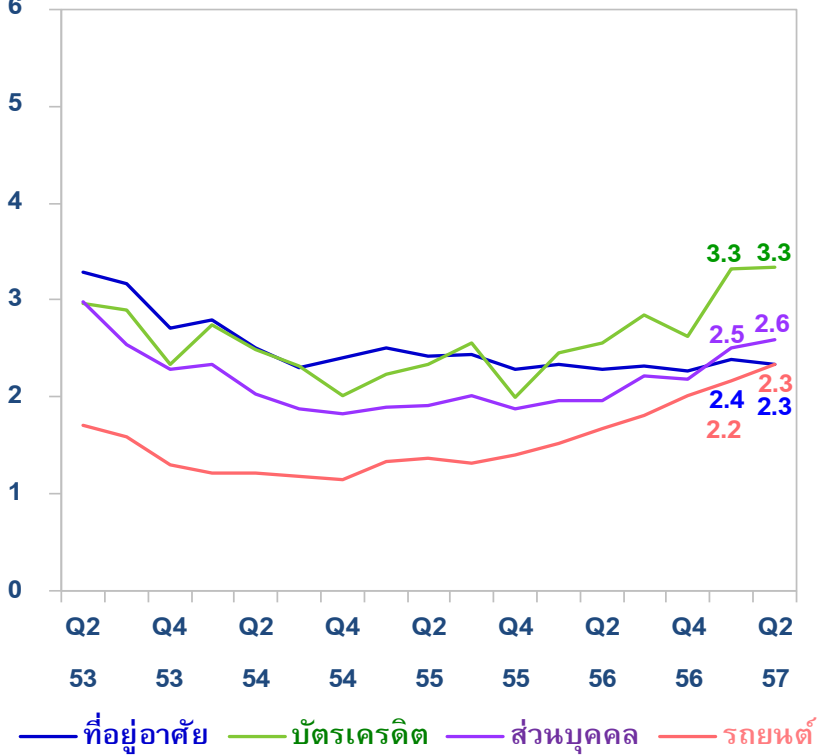
— อุตสาหกรรม
— พาณิชยกรรม
— สาธารณูปโภค
— บริการ
— อสังหาริมทรัพย์ + ก่อสร้าง



คุณภาพสินเชื่ออุปโภคบริโภค

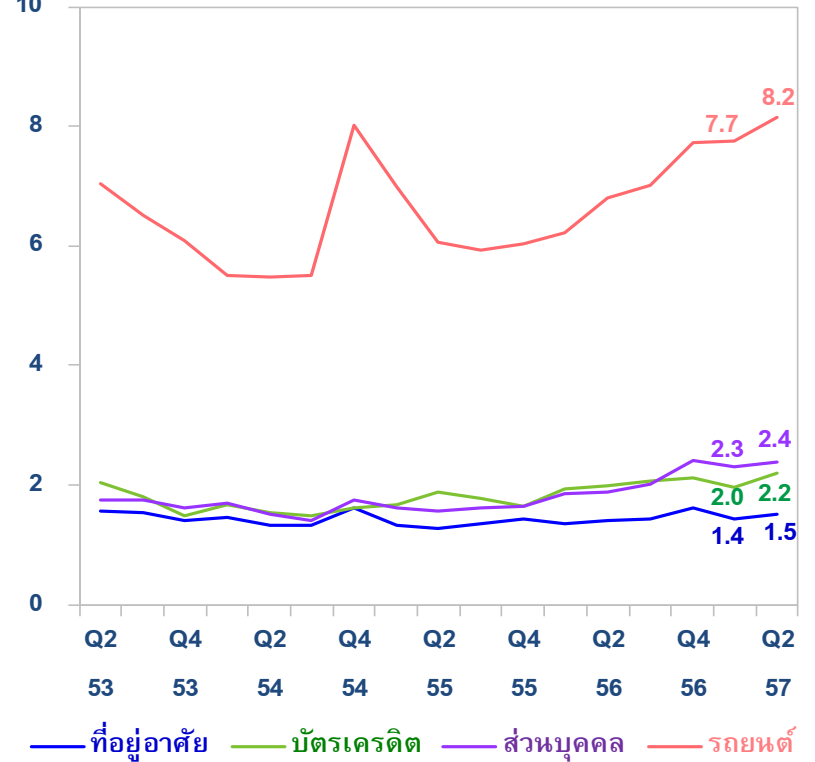
NPL

% ต่อสินเชื่อ



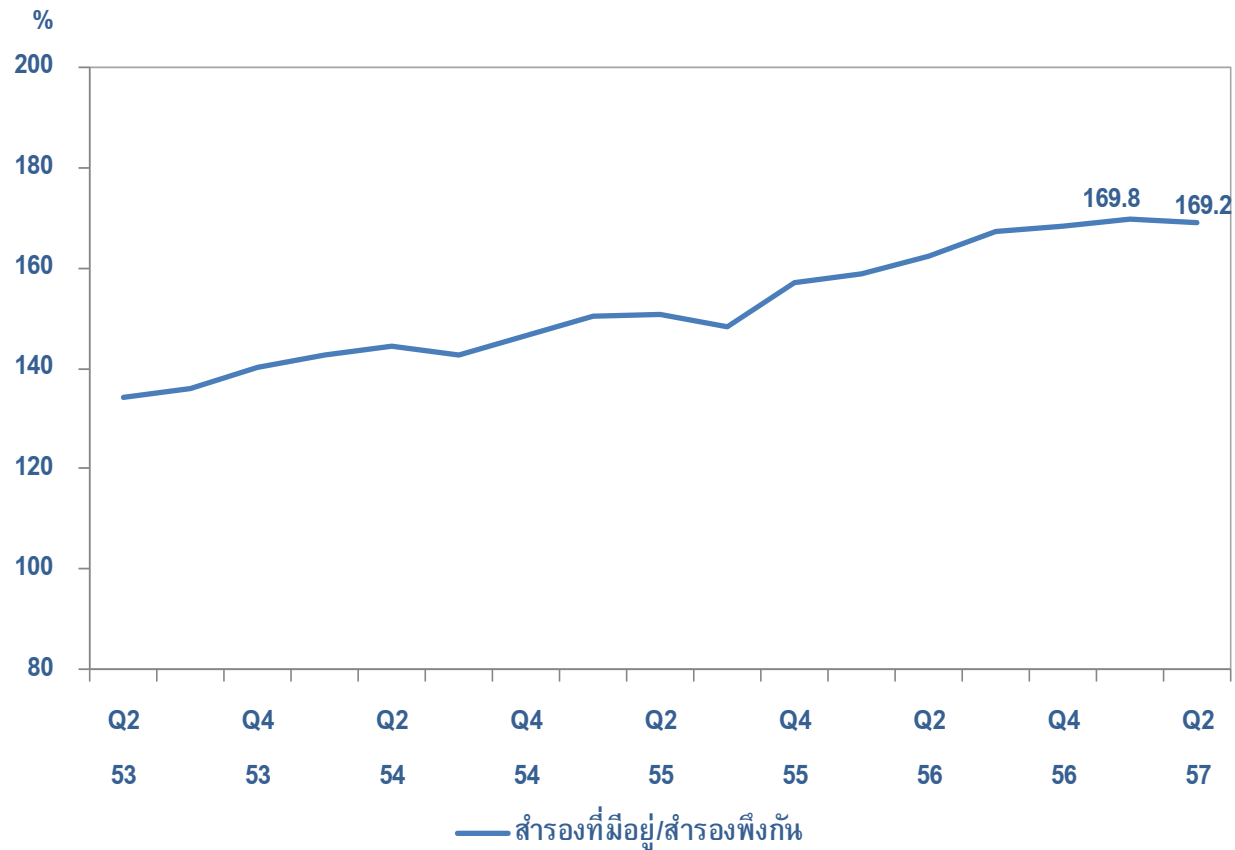
SM

% ต่อสินเชื่อ



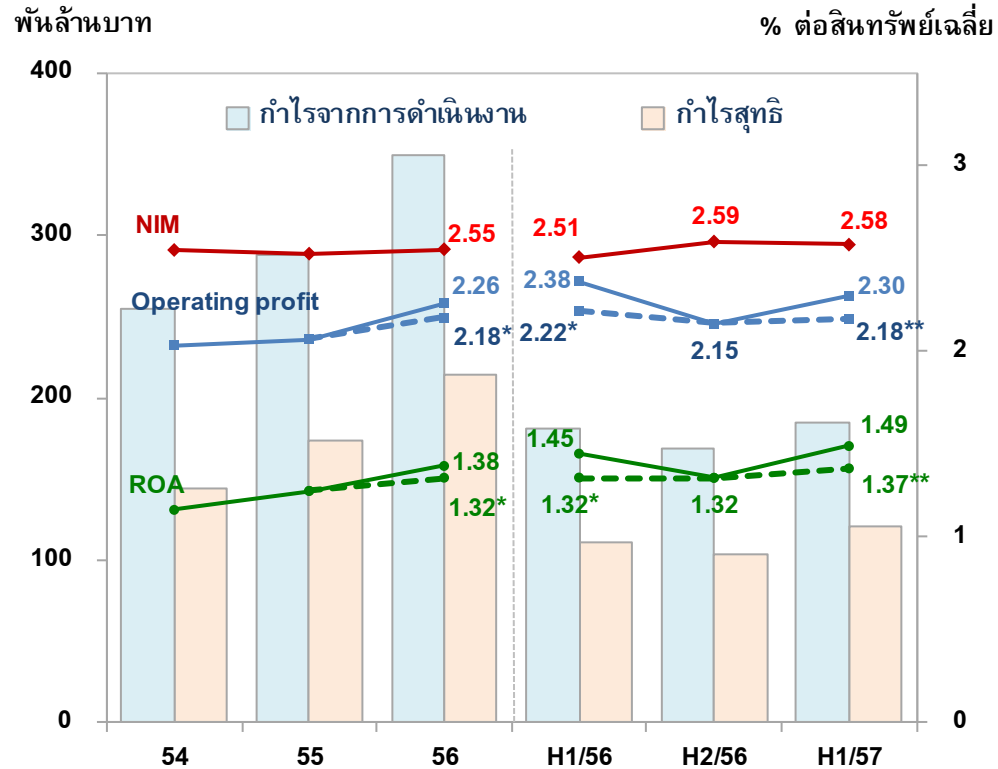


เงินสำรอง





ผลการดำเนินงาน

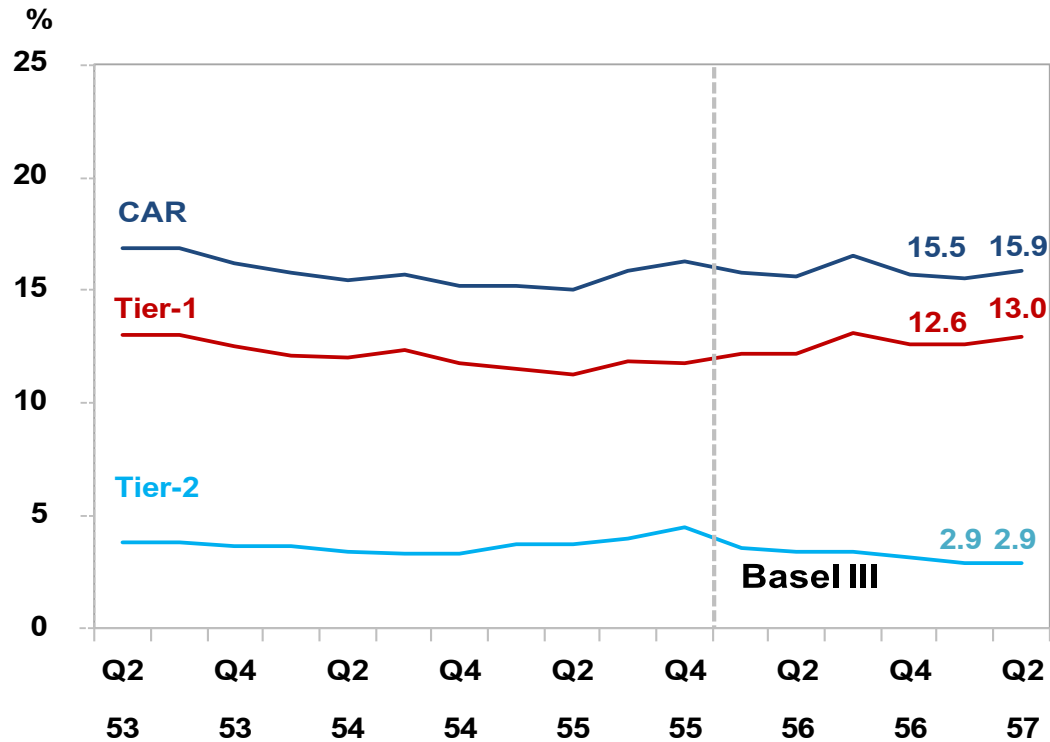


* ไม่รวมกำไรพิเศษจากการขาย บ.ลูกของ ธ.ธนชาติ ในไตรมาส 2 ปี 2556

** ไม่รวมรายได้เงินปันผลของ ธ.กรุงศรีอยุธยา ในไตรมาส 2 ปี 2557



เงินกองทุน



ปี 54 เริ่มใช้มาตรฐานการบัญชีเรื่องผลประโยชน์พนักงาน

ปี 56 เริ่มใช้เกณฑ์เงินกองทุน Basel III