



ธนาคารแห่งประเทศไทย
BANK OF THAILAND

ผลการดำเนินงานของระบบธนาคารพาณิชย์ ไตรมาส 2 ปี 2559



ระบบธนาคารพาณิชย์มีเสถียรภาพ เงินสำรองและเงินกองทุนอยู่ในระดับสูง แม้ภาวะเศรษฐกิจที่ขยายตัวอย่างค่อยเป็นค่อยไป ส่งผลให้สินเชื่อยังขยายตัวในระดับต่ำ คุณภาพสินเชื่อด้อยลง และกระทบต่อความสามารถในการทำกำไรของระบบธนาคารพาณิชย์



- การขยายตัวของสินเชื่อยังทรงตัวในระดับต่ำที่ร้อยละ 3.3 โดยสินเชื่อธุรกิจขยายตัวเพิ่มขึ้นเล็กน้อยจากสินเชื่อเพื่อซื้อกิจการค้าปลีกขนาดใหญ่ ขณะที่สินเชื่ออุปโภคบริโภคขยายตัวชะลอลงต่อเนื่อง



- คุณภาพสินเชื่อด้อยลงต่อเนื่อง ทั้งในสินเชื่อธุรกิจโดยเฉพาะสินเชื่อ SME และสินเชื่ออุปโภคบริโภค
- สัดส่วน NPL ต่อสินเชื่อรวมเพิ่มขึ้นเป็นร้อยละ 2.72 จากไตรมาสก่อนที่ร้อยละ 2.64



- เงินสำรองสำหรับสินเชื่ออยู่ในระดับสูง
- สัดส่วนเงินสำรองที่มีต่อเงินสำรองพึงกันเพิ่มขึ้นมาอยู่ที่ร้อยละ 161.3



- กำไรสุทธิได้รับผลกระทบจากการกันสำรองเพื่อรองรับคุณภาพสินเชื่อที่อาจด้อยลงตามภาวะเศรษฐกิจ

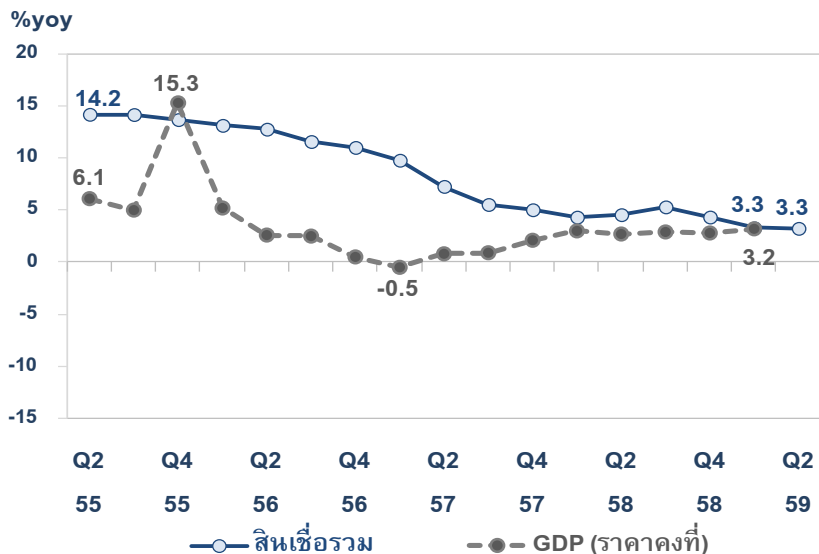


- เงินกองทุนอยู่ในระดับสูง
- BIS ratio และ Tier-1 ratio อยู่ที่ร้อยละ 17.5 และ 14.7 ตามลำดับ

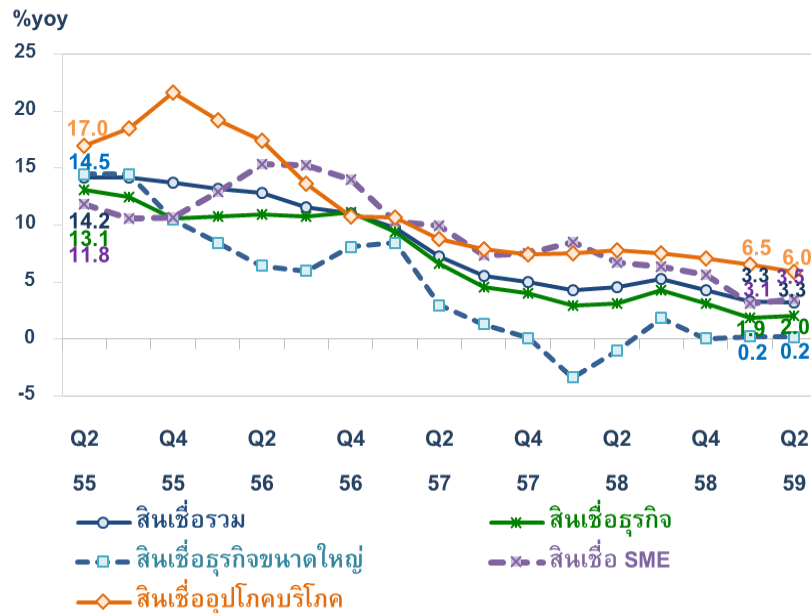


สินเชื่อระบบ ธพ. ทรงตัวในระดับต่ำ โดยสินเชื่อธุรกิจขยายตัวดีขึ้นจาก ดีลซื้อกิจการขนาดใหญ่ ขณะที่สินเชื่ออุปโภคบริโภคยังชะลอต่อเนื่อง

การเติบโตของเศรษฐกิจและสินเชื่อ



การขยายตัวของสินเชื่อระบบ ธพ.

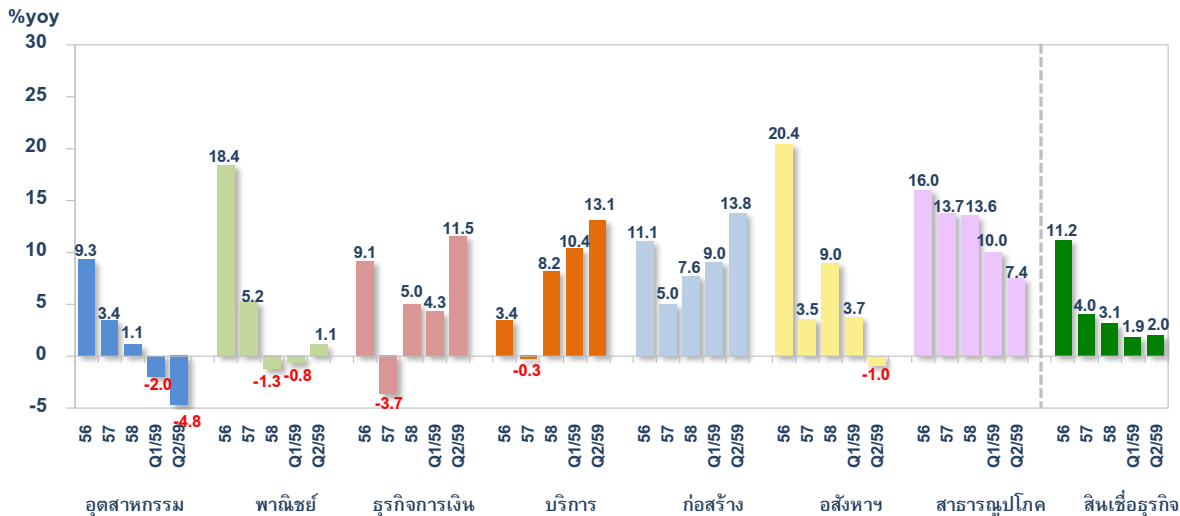


หมายเหตุ : หากไม่นับรวมสินเชื่อที่ให้กับบริษัทในเครือของธุรกิจรายหนึ่งเพื่อซื้อกิจการค้าปลีกขนาดใหญ่ ซึ่งรายงานตามนิยามวิสาหกิจขนาดกลางและขนาดย่อม (SMEs) ของกระทรวงอุตสาหกรรม อัตราการขยายตัวของสินเชื่อ SME จะขยายตัวลดลงมาอยู่ที่ร้อยละ 1.6 จากไตรมาสก่อนที่ร้อยละ 3.1

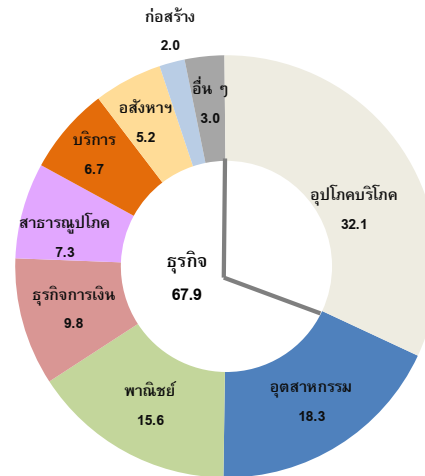


สินเชื่อบริการ : ขยายตัวดีในภาคธุรกิจการเงิน (การซื้อกิจการค่าปลิกขนาดใหญ่) ภาคบริการและก่อสร้าง ขณะที่หดตัวในภาคอุตสาหกรรมและอสังหาริมทรัพย์

การขยายตัวของสินเชื่อบริการ



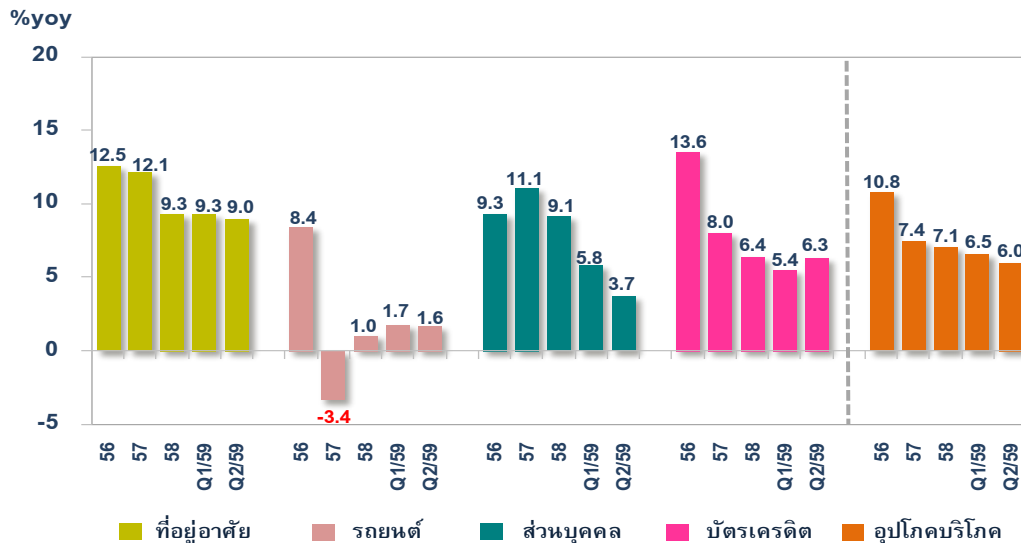
สัดส่วนสินเชื่อบริการ ไตรมาส 2 ปี 2559



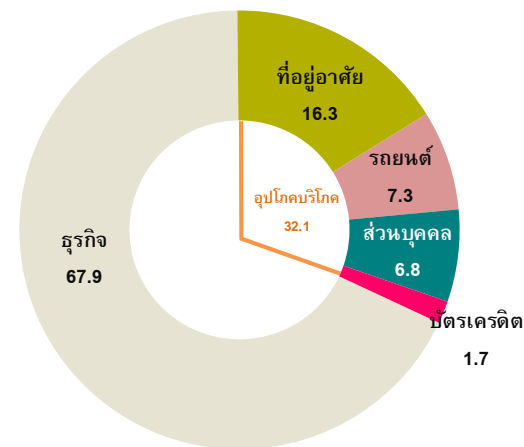


สินเชื่ออุปโภคบริโภค : โดยรวมชะลอลงจากสินเชื่อที่อยู่อาศัยและ สินเชื่อส่วนบุคคล ขณะที่สินเชื่อบัตรเครดิตขยายตัวเพิ่มขึ้น

การขยายตัวของสินเชื่ออุปโภคบริโภค



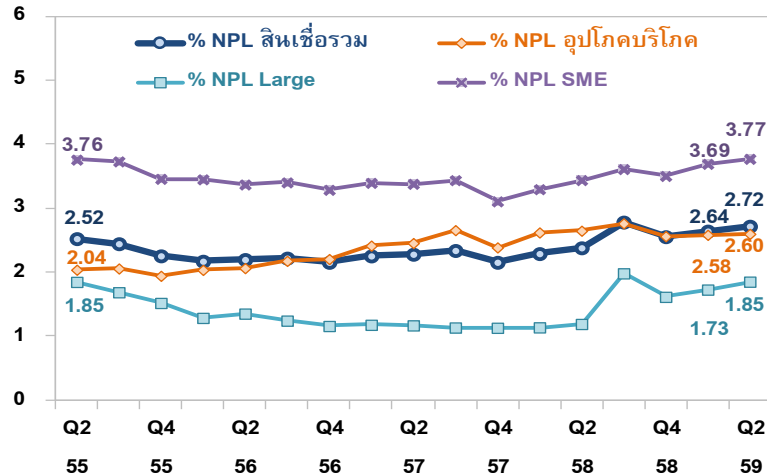
สัดส่วนสินเชื่ออุปโภคบริโภค ไตรมาส 2 ปี 2559





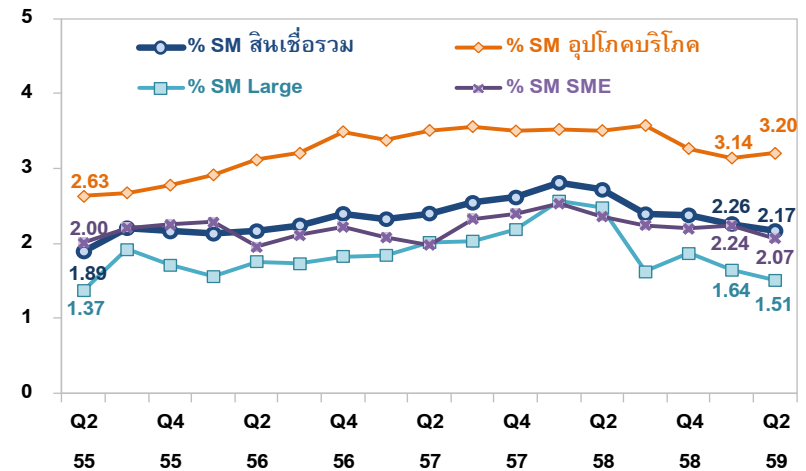
สินเชื่อที่ไม่ก่อให้เกิดรายได้ (NPL)

% ต่อสินเชื่อ



สินเชื่อจัดชั้นกล่าวถึงเป็นพิเศษ (SM)

% ต่อสินเชื่อ



หมายเหตุ : หากไม่นับรวมสินเชื่อที่ให้กับบริษัทในเครือของรัฐกิจรายหนึ่งเพื่อซื้อกิจการค้าปลีกขนาดใหญ่ ซึ่งรายงานตามนิยามวิสาหกิจขนาดกลางและขนาดย่อม (SMEs) ของกระทรวงอุตสาหกรรม %NPL ของสินเชื่อ SME จะเพิ่มขึ้นเป็นร้อยละ 3.84 จากไตรมาสก่อนที่ร้อยละ 3.69 ขณะที่ %SM ของสินเชื่อ SME จะเท่ากับร้อยละ 2.10 ลดลงจากไตรมาสก่อนที่ร้อยละ 2.24

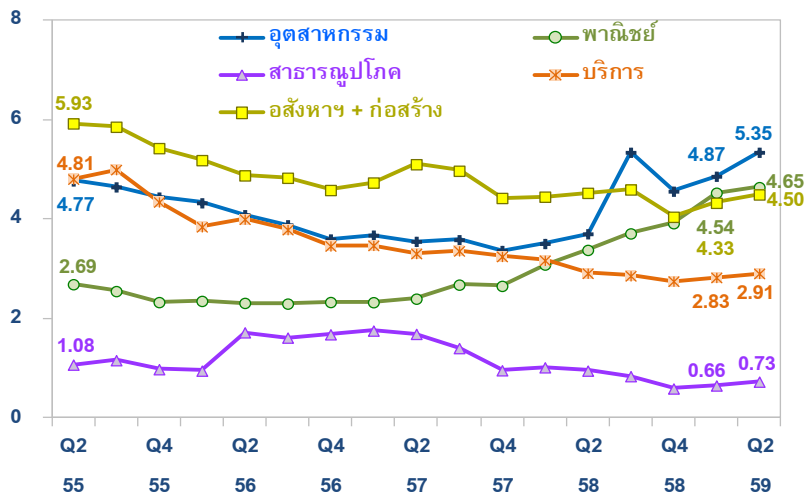


คุณภาพสินเชื่อบริการ : ด้อยลงในทุกภาคธุรกิจ

โดยเฉพาะภาคอุตสาหกรรม และอสังหาริมทรัพย์ร่วมก่อสร้าง

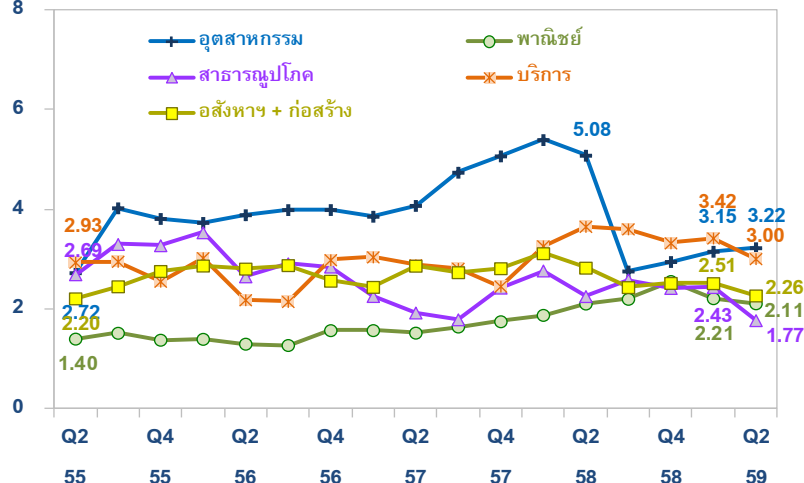
สินเชื่อที่ไม่ก่อให้เกิดรายได้ (NPL)

% ต่อสินเชื่อ



สินเชื่อจัดชั้นต่ำกว่าถึงเป็นพิเศษ (SM)

% ต่อสินเชื่อ

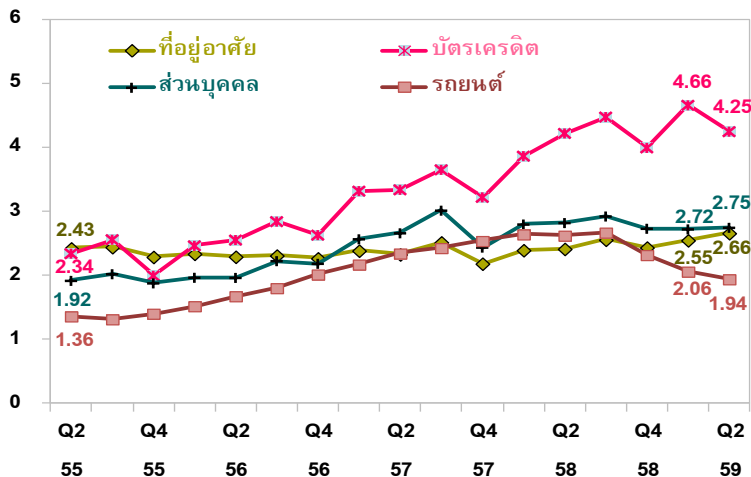




คุณภาพสินเชื่ออุปโภคบริโภค : ด้อยลงในสินเชื่อที่อยู่อาศัยและสินเชื่อส่วนบุคคล ขณะที่ NPL ของสินเชื่อรถยนต์และสินเชื่อบัตรเครดิตลดลง

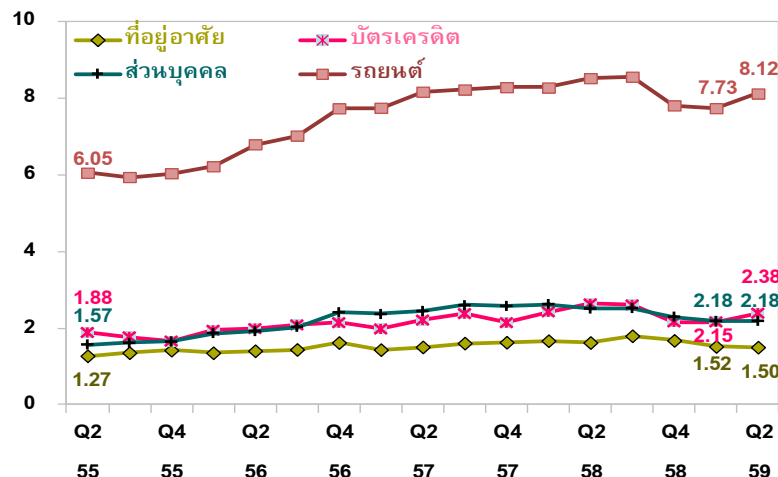
สินเชื่อที่ไม่ก่อให้เกิดรายได้ (NPL)

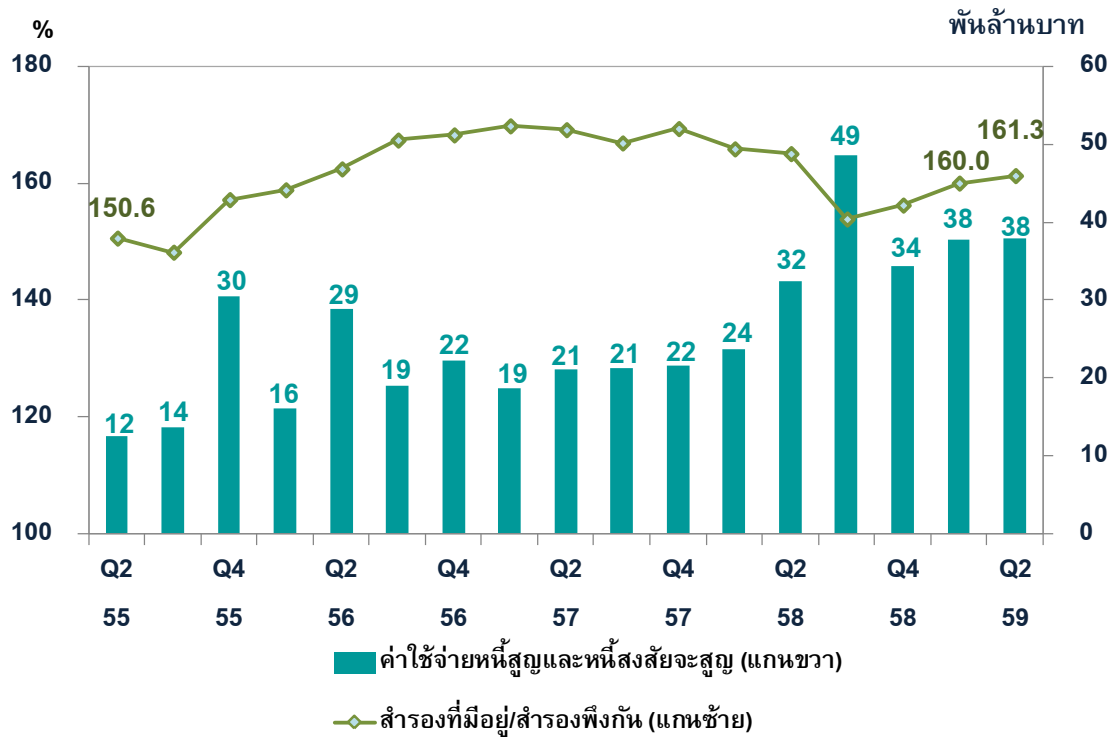
% ต่อสินเชื่อ



สินเชื่อจัดชั้นกล่าวถึงเป็นพิเศษ (SM)

% ต่อสินเชื่อ

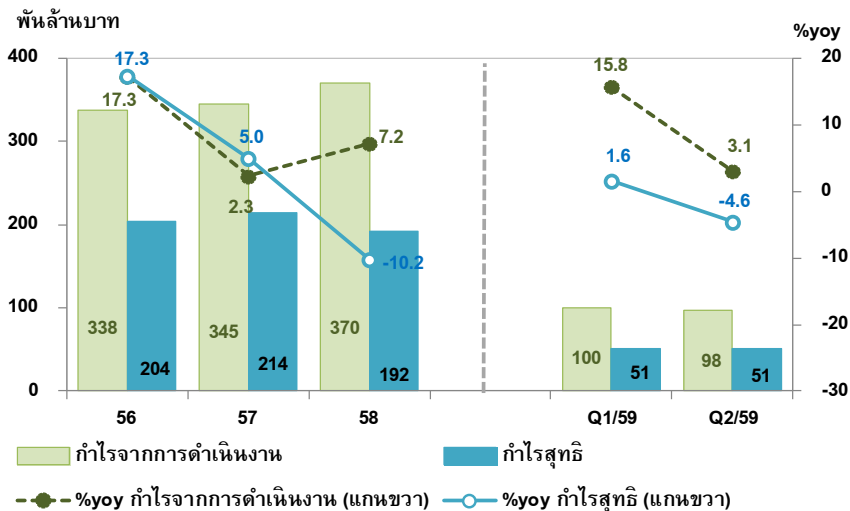




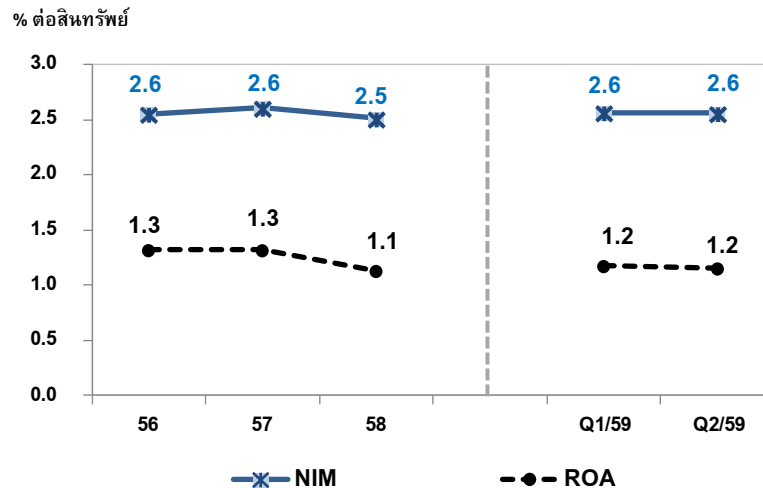


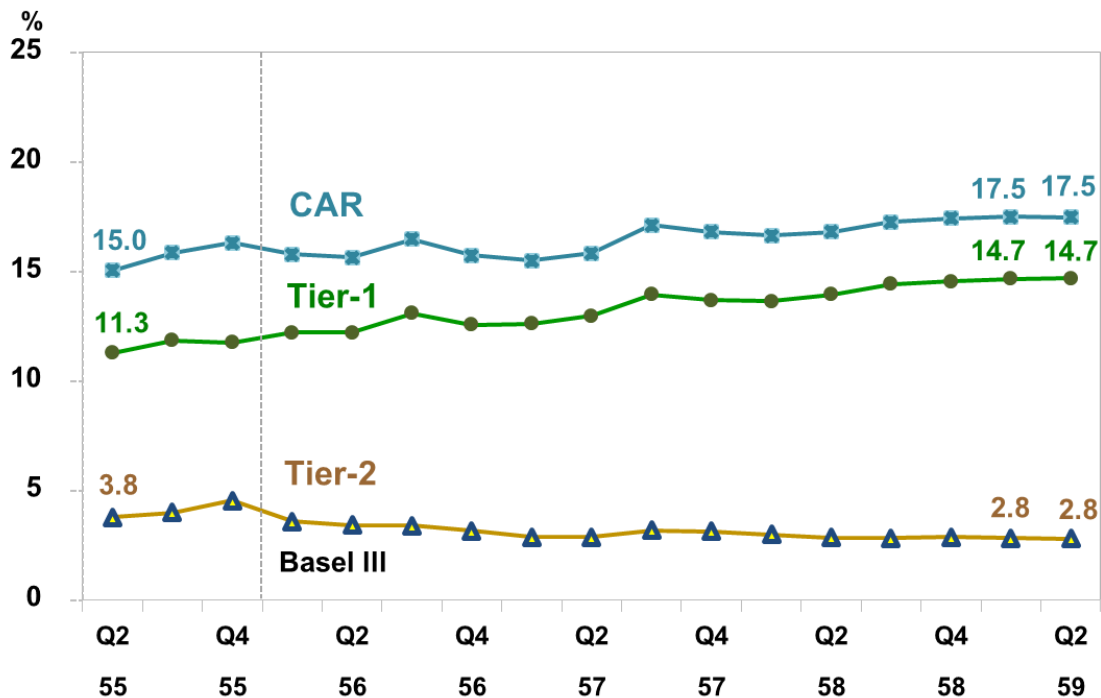
กำไรจากการดำเนินงานยังขยายตัวได้จากการบริหารต้นทุนเงินฝากและ รายได้เงินปันผลเป็นสำคัญ ขณะที่กำไรสุทธิได้รับผลกระทบจากการกั้นสำรอง

ผลกำไร



อัตราผลตอบแทน

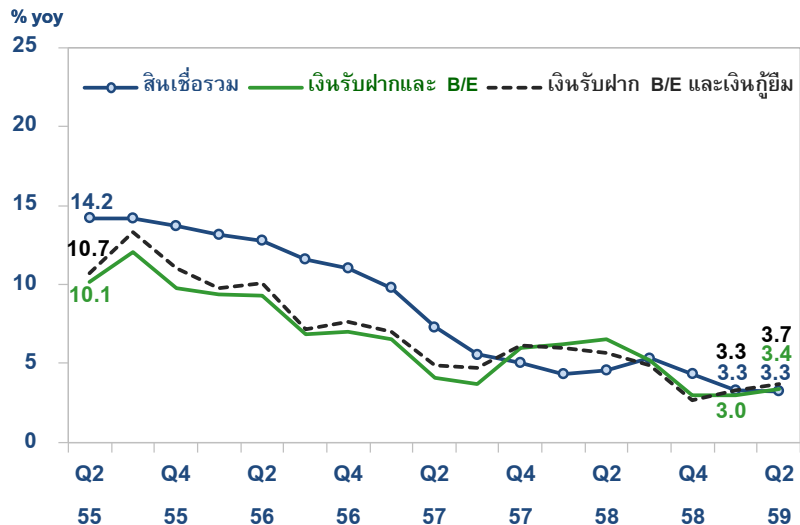




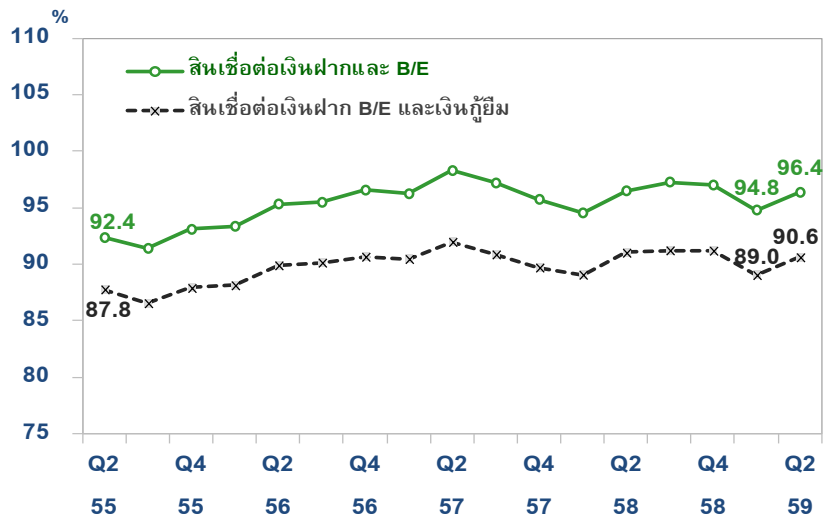
ปี 56 เริ่มใช้เกณฑ์เงินกองทุน Basel III



อัตราการเติบโตของสินเชื่อ เงินฝาก และเงินกู้ยืม



สัดส่วนสินเชื่อต่อเงินฝาก และเงินกู้ยืม



คำอธิบายข้อมูล

- 1 ข้อมูลชุดรวมทุกสำนักงาน (Solo) ของธนาคารพาณิชย์จดทะเบียนในประเทศ และสาขาธนาคารต่างประเทศ
- 2 ข้อมูลสินเชื่อไม่รวม Interbank ซึ่งประกอบด้วย ธนาคารกลาง ธนาคารพาณิชย์ บริษัทเงินทุน บริษัทเครดิตฟองซิเอร์ ธนาคารพาณิชย์เฉพาะกิจ สหกรณ์ออมทรัพย์ รวมทั้งชุมนุมสหกรณ์ออมทรัพย์ บริษัทเงินทุนหลักทรัพย์ การประกันชีวิต และบริษัทหลักทรัพย์
- 3 ข้อมูลสินเชื่อจัดประเภทอุตสาหกรรมตาม ISIC Rev.4
- 4 การ mapping ประเภทอุตสาหกรรมของสินเชื่อเป็นดังตารางแนบ

ความแตกต่างของการแบ่งประเภทธุรกิจระหว่างแหล่งข้อมูลการดำเนินงานของระบบธนาคารพาณิชย์กับ BOT Website

การจัดประเภทอุตสาหกรรมตาม ISIC Rev.4	
แหล่งข้อมูลการดำเนินงานของระบบธนาคารพาณิชย์	BOT Website
อุตสาหกรรม	3. การผลิต
พาณิชย์	7. การขายส่งและการขายปลีก การซ่อมยานยนต์และจักรยานยนต์
ธุรกิจการเงิน	11. กิจกรรมทางการเงินและการประกันภัย
ก่อสร้าง	6. การก่อสร้าง
อสังหาริมทรัพย์	12. กิจกรรมอสังหาริมทรัพย์
สาธารณูปโภค	4. ไฟฟ้า ก๊าซ ไอน้ำ และระบบปรับอากาศ
	5. การจัดหา น้ำ การจัดการ และการบำบัดน้ำเสีย ของเสีย และสิ่งปฏิกูล
	8. การขนส่งและสถานที่เก็บสินค้า
บริการ	9. ที่พักแรมและบริการด้านอาหาร
	10. ข้อมูลข่าวสารและการสื่อสาร
	13. กิจกรรมทางวิชาชีพ วิทยาศาสตร์ และเทคนิค
	14. กิจกรรมการบริหารและการบริการสนับสนุน
	16. การศึกษา
	17. กิจกรรมด้านสุขภาพและงานสังคมสงเคราะห์
	18. ศิลปะ ความบันเทิง และนันทนาการ
19. กิจกรรมบริการด้านอื่นๆ	
ที่อยู่อาศัย	22.1.1 การซื้อที่ดินเปล่า
	22.1.2 การซื้อที่ดินเปล่า เพื่อสร้างบ้าน
	22.2 การจัดหาที่อยู่อาศัย
รถยนต์	22.4 การซื้อหรือเช่าซื้อรถยนต์และรถจักรยานยนต์
บัตรเครดิต	ข้อมูลยอดคงค้างต้นเงินสินเชื่อ (ไม่รวมดอกเบี้ยและค่าธรรมเนียม รวมถึงเงินคืนเข้าบัตรซึ่งเป็นรายการหัก)
ส่วนบุคคล	22. อุปโภคบริโภคส่วนบุคคล - ที่อยู่อาศัย - รถยนต์ - บัตรเครดิต