



## การท่องเที่ยวทำให้ไทยเป็น Dutch Disease จริงหรือไม่

ดร.พรพินันท์ ฉันทภักดีพงศ์

แม้การท่องเที่ยวไทยที่มีบทบาทมากขึ้นต่อเศรษฐกิจและสร้างรายได้มหาศาลให้กับประเทศ แต่ไม่ได้เป็นสาเหตุให้ประเทศไทยตกอยู่ในภาวะ Dutch Disease กล่าวคือทุ้มทรัพยากรให้กับภาคท่องเที่ยวโดยละเลยการพัฒนาภาคอุตสาหกรรมอื่นๆ หรือสร้างความเหลื่อมล้ำทางรายได้ ในทางตรงกันข้ามกลับสนับสนุนให้เกิดการผลิตและส่งออกสินค้า รวมทั้งช่วยส่งเสริมการจ้างงานและการกระจายรายได้

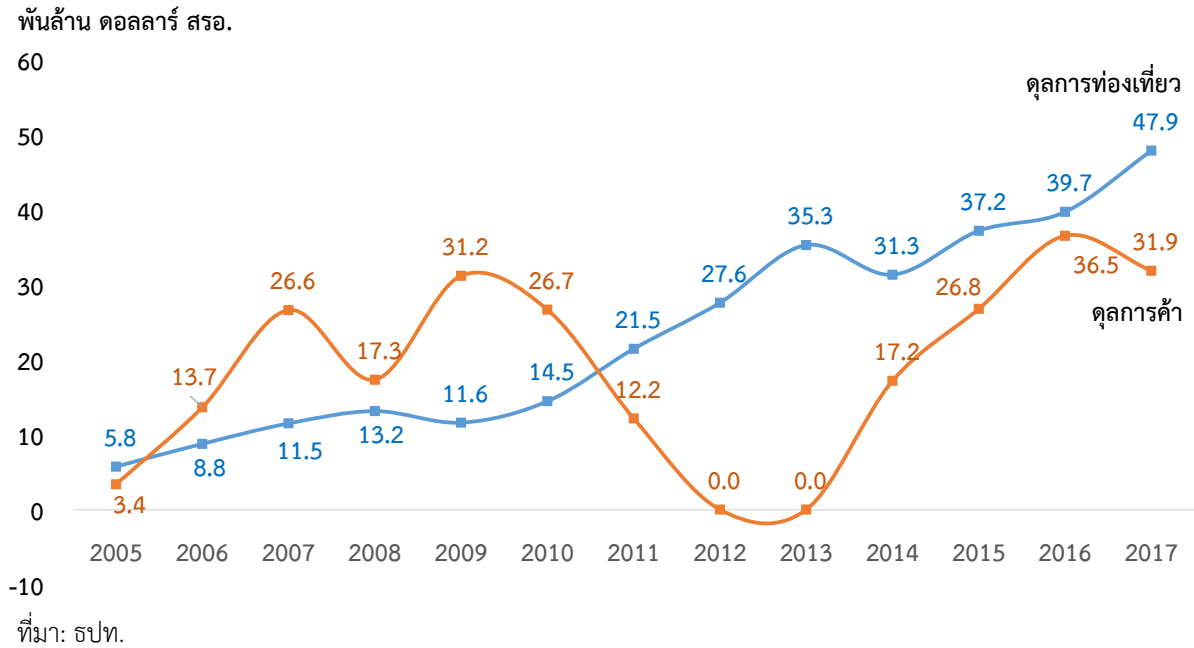
การท่องเที่ยวของไทยเติบโตอย่างแข็งแกร่งตั้งแต่ปี 2011 สร้างรายได้เข้าประเทศเป็นจำนวนมาก ข้อมูลล่าสุดในปี 2017 เราเกินดุลบัญชีเดินสะพัดสูงถึง 48.1 พันล้านดอลลาร์ สรอ. (ร้อยละ 10.6 ของ GDP) ซึ่งมาจากดุลการค้า 31.9 พันล้านดอลลาร์ สรอ. แต่อย่างน้อยก็ดุลการท่องเที่ยวที่สูงถึง 47.9 พันล้านดอลลาร์ สรอ. (ส่วนที่เหลือเป็นดุลบริการอื่นๆ และดุลบัญชีรายได้และเงินโอน) ก่อให้เกิดความกังวลว่าภาคการท่องเที่ยวจะทำให้ประเทศไทยกลายเป็น Dutch Disease หรือไม่

คำว่า Dutch disease หมายถึง การที่ประเทศพึ่งพารายได้จากการใช้ทรัพยากรธรรมชาติจนสร้างผลลบให้กับเศรษฐกิจโดยรวม ไม่ว่าจะเป็นการแข็งค่าของอัตราแลกเปลี่ยนจากรายได้เป็นเงินตราต่างประเทศที่มากขึ้นจนทำให้ภาคอุตสาหกรรมมีความสามารถในการแข่งขันลดลง หรือแม้แต่การจัดสรรเงินทุนหรือแรงงานออกจากภาคอุตสาหกรรมไปยังภาคที่ใช้ทรัพยากรธรรมชาติมากขึ้น โดยคำว่า Dutch disease เกิดขึ้นภายหลังจากที่เนเธอร์แลนด์ค้นพบก๊าซธรรมชาติ ในช่วงปลายศตวรรษที่ 1950 ซึ่งสร้าง

รายได้มหาศาลจนกลายเป็นสินค้าส่งออกหลัก แต่กลับทำให้อัตราแลกเปลี่ยนแข็งค่าขึ้น เกิดเงินเฟ้อและเกิดการโยกย้ายแรงงานและเงินทุนมาสู่การขุดเจาะก๊าซธรรมชาติ จนบั่นทอนความสามารถในการแข่งขันของภาคเศรษฐกิจอื่นๆ โดยเฉพาะภาคอุตสาหกรรม และทำให้ประเทศเสี่ยงต่อการเกิดการล่มสลายของภาคอุตสาหกรรมในขณะที่ประเทศยังไม่ได้พัฒนาเท่าที่ควร (premature de-industrialization)

ต่อมาได้มีการเอาเรื่อง Dutch disease ไปอธิบายความสัมพันธ์ในทางลบระหว่างความมั่งคั่งทางทรัพยากรธรรมชาติกับการเติบโตทางเศรษฐกิจ หรือที่เราเรียกว่า **Resource Curse** กล่าวคือประเทศที่มีทรัพยากรธรรมชาติอุดมสมบูรณ์ส่วนใหญ่่มักไม่สามารถยกระดับความก้าวหน้าทางเศรษฐกิจ มีรายได้ต่อหัวและคุณภาพชีวิตที่ค่อนข้างต่ำ ยกตัวอย่างเช่น ประเทศในภูมิภาคแอฟริกา เช่น แองโกลา ไนจีเรีย ซูดาน และคองโก ซึ่งมีทั้งน้ำมันดิบ เพชร และแร่ธาตุอื่นๆ อีกทั้งยังมีความเหลื่อมล้ำสูงกว่าประเทศที่ไม่ได้มีทรัพยากรธรรมชาติอย่างประเทศในเอเชียตะวันออกเฉียง เช่น เกาหลีใต้ ไต้หวัน สิงคโปร์ และฮ่องกง ที่สามารถผงาดขึ้นมาเป็นประเทศที่พัฒนาแล้ว เนื่องจากประเทศที่มีความมั่งคั่งด้านทรัพยากรธรรมชาติมักมีความเสี่ยงที่ภาครัฐจะมีพฤติกรรมแสวงหาค่าเช่าทางเศรษฐกิจ (rent seeking) เช่น การให้สัมปทานการขุดเจาะน้ำมันหรือเหมืองแร่ และนำมาซึ่งปัญหาคอร์ปชั่นซึ่งเป็นอุปสรรคสำคัญต่อการพัฒนาประเทศ

รูปที่ 1 ดุลการค้าเทียบกับดุลการท่องเที่ยว



เมื่อย้อนกลับมาดูไทย ดุลการท่องเที่ยวของเรามีมูลค่ามากกว่าดุลการค้าตั้งแต่ปี 2011 เป็นต้นมา (รูปที่ 1) หลังจากที่มีกระแสนักท่องเที่ยวจีนนิยมมาไทยมากขึ้น ทำให้ดุลบริการรายได้และเงินโอนของไทยเกินดุลอย่างต่อเนื่องจากที่เคยขาดดุลมาโดยตลอดจากการส่งกลับกำไรของนักลงทุนต่างชาติ และทำให้ ดุลบัญชีเดินสะพัดเกินดุลสูงสะท้อนรายรับที่เป็นเงินตราต่างประเทศสูงกว่ารายจ่ายอยู่มากจึงทำให้เงินบาทแข็งค่าขึ้น (ผลทางตรง) ตัวเลขดุลบัญชีเดินสะพัดที่เกินดุลสูงดังกล่าวยังสะท้อนเสถียรภาพด้านต่างประเทศที่แข็งแกร่งของไทย จึงมีส่วนดึงดูดเงินทุนไหลเข้ามาลงทุนในหลักทรัพย์ไทยหรือที่เราเรียกว่าเงินร้อน และทำให้เงินบาทแข็งค่าขึ้นอีกทางหนึ่งด้วย (ผลทางอ้อม) หากเราพิจารณาแต่เพียงผิวเผินโดยเชื่อมโยงภาคการท่องเที่ยวของไทยที่เติบโตดีว่าเป็นภาคที่พึ่งพาทรัพยากรธรรมชาติและสร้างเงินตราต่างประเทศให้กับประเทศเป็นจำนวนมาก จนทำให้อัตราแลกเปลี่ยนแข็งค่าขึ้นและทำให้ภาคอุตสาหกรรมการส่งออกได้รับผลกระทบจากการสูญเสียความสามารถในการ

แข่งขันก็อาจตีความได้ว่าภาคการท่องเที่ยวของไทยกำลังทำให้ประเทศไทยเป็น Dutch disease

อย่างไรก็ตาม หากส่องกล้องตรวจดูในรายละเอียดจะพบว่า การท่องเที่ยวของไทยไม่ได้เป็น Dutch Disease เนื่องจากปัจจัยสำคัญ 4 ประการ ได้แก่

(1) ทรัพยากรธรรมชาติไม่ใช่ปัจจัยเดียวที่ดึงดูดนักท่องเที่ยวทั่วโลกมาไทย และทรัพยากรธรรมชาติในภาคการท่องเที่ยวหากรักษาให้ดีสามารถทำให้อยั่งยืนได้ แตกต่างจากทรัพยากรธรรมชาติอื่นที่ใช้แล้วหมดไปอย่างน้ำมัน ก๊าซธรรมชาติ และแร่ธาตุอื่นๆ ทั้งนี้ จากผลสำรวจความพึงพอใจของนักท่องเที่ยวโดยรวมที่นิยมมาไทยเผยแพร่โดยกระทรวงท่องเที่ยวและกีฬา พบว่า ปัจจัยดึงดูด 5 อันดับแรกมาจากการบริการเชิงสุขภาพ (เช่น สปาและนวดแผนไทย) ความเป็นมิตรกับนักท่องเที่ยว แหล่งท่องเที่ยวด้านทะเลและชายหาด แหล่งท่องเที่ยวเชิงประวัติศาสตร์ และกิจกรรมผจญภัย

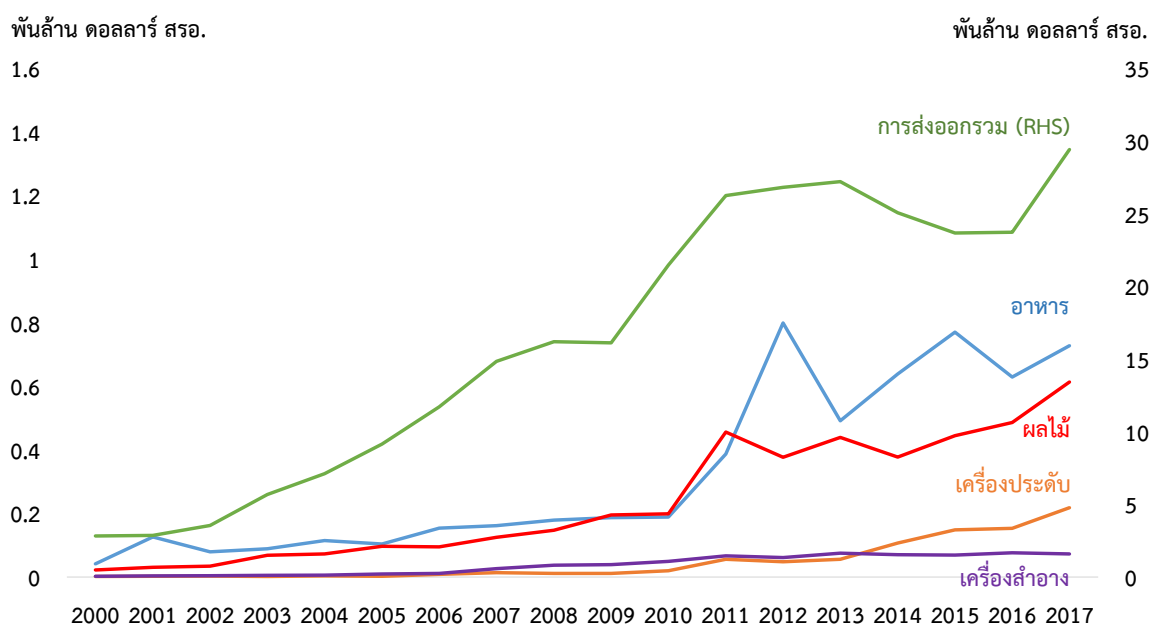
(2) ภาคการท่องเที่ยวช่วยกระจายรายได้ผ่านการสร้างงานให้กับชุมชนที่เป็นแหล่งท่องเที่ยวในพื้นที่ห่างไกล จึงไม่ได้เป็น resource curse และไม่ได้แย่งแรงงานและการลงทุนมาจากภาคอุตสาหกรรม โดยแม้ว่าการจ้างงานในธุรกิจที่เกี่ยวข้องกับการท่องเที่ยวมีทิศทางปรับเพิ่มขึ้น แต่จากค่าจ้างในธุรกิจนี้ยังต่ำกว่าภาคอุตสาหกรรมที่ใช้ทักษะสูงกว่า ฉะนั้น ภาคการท่องเที่ยวจึงเพียงช่วยดูดซับแรงงานบางส่วนมาจากภาคการผลิตโดยเฉพาะจากกลุ่มลูกจ้างรายวันที่มีรายได้น้อยเช่นอุตสาหกรรมอาหารเป็นต้น และโดยธรรมชาติภาคการท่องเที่ยวใช้เงินลงทุนน้อยกว่าภาคอุตสาหกรรม จึงไม่ได้มีปัญหาการแย่งเม็ดเงินลงทุนมาจากภาคอุตสาหกรรมแต่อย่างใด

(3) ภาคอุตสาหกรรมของไทยมีการพัฒนาจนเข้มแข็งระดับหนึ่งแล้ว แม้ภาคการท่องเที่ยวสร้างเงินตราต่างประเทศให้กับไทยได้เป็นจำนวนมากและมีส่วนทำให้เงินบาทแข็งค่า แต่ในช่วงที่ผ่านมาเงินบาทแข็งค่าจากปัจจัยอื่นที่มาจากทั้งภายในและภายนอกประเทศ ได้แก่ การอ่อนค่าของเงิน

ดอลลาร์ สรอ. เทียบกับทุกสกุลเงิน ดอลลาร์ค่าไทยที่เกินดุล และเงินไหลเข้ามาลงทุนในหลักทรัพย์ไทยจากนักลงทุนต่างชาติ เงินบาทที่แข็งค่าดังกล่าวไม่ได้ทำลายอุตสาหกรรมการผลิตอย่างกรณีของเนเธอร์แลนด์ที่ขณะนั้นภาคอุตสาหกรรมยังอยู่ในช่วงยังไม่เติบโตต้น (Premature) แต่อุตสาหกรรมส่งออกสินค้าของไทยมีการพัฒนามาเป็นระยะเวลายาวนานแล้ว และหลายอุตสาหกรรมสามารถต้านทานกับการแข็งค่าของเงินบาทได้ทั้งในด้านการปรับตัวและการป้องกันความเสี่ยงจากค่าเงิน มีเพียงสินค้าเกษตรและอุตสาหกรรมเกษตรแปรรูปบางประเภทที่ยังมีมูลค่าเพิ่มต่ำและมีการแข่งขันด้านราคาสูงที่ได้รับผลกระทบจากการแข็งค่าของเงินบาท แต่ภาพรวมการอุตสาหกรรมส่งออกไทยยังเติบโตได้ในเกณฑ์ดีตามเศรษฐกิจโลกที่แข็งแกร่งและปริมาณการค้าโลกที่ฟื้นตัว

(4) ภาคการท่องเที่ยวช่วยเป็นประตูเปิดทางให้กับผู้ประกอบการต่างชาติได้รู้จักและสัมผัสกับสินค้าไทยมากขึ้น จึงช่วยส่งเสริมให้มีการผลิตเพื่อส่งออกสินค้าที่เป็นที่นิยม โดยเฉพาะนักท่องเที่ยว

รูปที่ 2 สินค้าอุปโภคบริโภคที่ส่งออกไปจีน



ที่มา: ธปท.

ชาวจีนที่มาท่องเที่ยวในประเทศไทยทำให้เกิดความต้องการสินค้าต่างๆ เป็นจำนวนมาก เช่น ผลไม้สด ผลไม้แปรรูป อาหารแปรรูป และเครื่องสำอาง (รูปที่ 2) ส่งผลดีต่อเกษตรกรและผู้ประกอบการ SMEs ไทยโดยตรง และจะได้รับรายได้จากการส่งออกอย่างเต็มเม็ดเต็มหน่วยหากสามารถป้องกันความเสี่ยงจากอัตราแลกเปลี่ยนได้

กล่าวโดยสรุป แม้การท่องเที่ยวไทยที่มีบทบาทมากขึ้นต่อเศรษฐกิจและสร้างรายได้มหาศาลให้กับประเทศ แต่มีได้เป็นสาเหตุให้ประเทศไทยเป็น Dutch disease แต่อย่างไร ในทางตรงกันข้ามกลับสนับสนุนให้เกิดการผลิตและส่งออกสินค้าไทยที่เริ่มเป็นที่รู้จักของนักท่องเที่ยวมากขึ้น ซึ่งส่งผลดีต่อเกษตรกรและ SMEs ไทยโดยตรง รวมทั้งช่วยส่งเสริมการจ้างงานและการกระจายรายได้ไปยังชุมชนในแหล่งท่องเที่ยวที่ห่างไกล นอกจากนี้การท่องเที่ยวไทยมีจุดเด่นในหลายด้านนอกเหนือจากทรัพยากรธรรมชาติ ซึ่งนับเป็นโอกาสในการพัฒนาศักยภาพและสร้างมูลค่าเพิ่มของการท่องเที่ยวไทยให้ดียิ่งขึ้นต่อไปเพื่อให้เป็นแหล่งท่องเที่ยวระดับไฮเอนด์ และสร้างอุตสาหกรรมที่เกี่ยวข้อง ขณะนี้การดูแลและฟื้นฟูทรัพยากรธรรมชาติยังเป็นสิ่งจำเป็นที่ต้องอาศัยความร่วมมือจากทุกภาคส่วน ไม่ว่าจะเป็นการบริหารจัดการจากภาครัฐ และความตระหนักว่าทรัพยากรธรรมชาติเป็นสินค้าสาธารณะที่พวกเราทุกคนควรช่วยกันสอดส่องดูแลรักษา เพื่อให้ภาคการท่องเที่ยวของไทยเติบโตได้อย่างแข็งแกร่งและยั่งยืน

---

#### Disclaimer:

บทความนี้เป็นข้อคิดเห็นส่วนบุคคล จึงไม่จำเป็นต้องสอดคล้องกับความเห็นของธนาคารแห่งประเทศไทย

---



ดร.พรพินันท์ ฉันทกัทธิพงษ์  
ผู้ช่วยผู้อำนวยการ  
ส่วนดูแลการชำระเงิน  
ฝ่ายเศรษฐกิจมหภาค  
สายนโยบายการเงิน  
[pornpinc@bot.or.th](mailto:pornpinc@bot.or.th)

---