

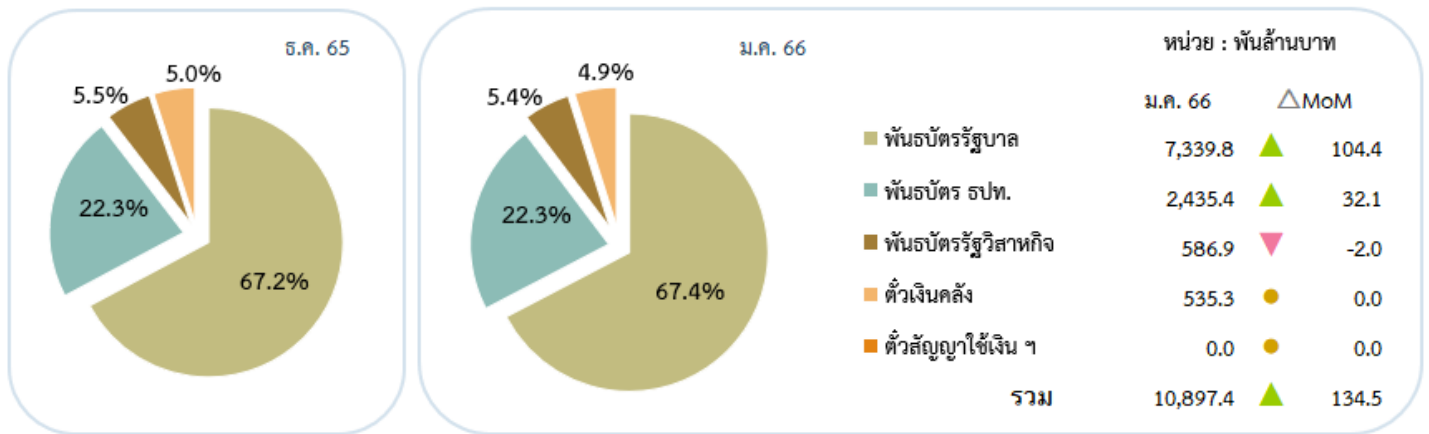


ยอดคงค้างตราสารหนี้ภาครัฐเพิ่มขึ้นจากเดือนก่อนหน้า ตามการเพิ่มขึ้นของพันธบัตรรัฐบาล และพันธบัตร ธพท. เป็นสำคัญ ส่วนอัตราผลตอบแทนถัวเฉลี่ยจากการประมูลตราสารหนี้อายุไม่เกิน 6 เดือน อยู่ที่ร้อยละ 0.61 – 1.60 เปลี่ยนแปลงจากเดือนก่อนหน้า -13 ถึง 44 bps สำหรับอัตราผลตอบแทนถัวเฉลี่ยจากการประมูลตราสารหนี้อายุเกิน 6 เดือนของพันธบัตร ธพท. อยู่ที่ร้อยละ 1.22 – 1.74 และพันธบัตรรัฐบาล อยู่ที่ร้อยละ 1.74 – 3.46

1. ยอดคงค้างตราสารหนี้ภาครัฐ

ณ สิ้นเดือนมกราคม 2566 ยอดคงค้างตราสารหนี้ภาครัฐ มีจำนวน 305 รุ่น เท่ากับเดือนก่อน โดยมีมูลค่า 10,897.4 พันล้านบาท เพิ่มขึ้น 134.5 พันล้านบาท ตามการเพิ่มขึ้นของพันธบัตรรัฐบาล และพันธบัตร ธพท. ที่เพิ่มขึ้น 104.4 และ 32.1 พันล้านบาท ตามลำดับ โดยหากพิจารณาตามประเภทตราสารหนี้ พบว่า ยอดคงค้างพันธบัตรรัฐบาลยังคงมีสัดส่วนสูงสุด เช่นเดียวกับเดือนก่อน ในสัดส่วนร้อยละ 67.4 รองลงมาเป็นพันธบัตร ธพท. ร้อยละ 22.3 พันธบัตรรัฐวิสาหกิจร้อยละ 5.4 และตั๋วเงินคลังร้อยละ 4.9

ยอดคงค้าง	ธ.ค. 65	ม.ค. 66	ΔMoM	% ΔMoM
จำนวนรุ่น	305	305	➡	0
วงเงิน (พันล้านบาท)	10,762.9	10,897.4	⬆	1.25%



2. การจำหน่ายตราสารหนี้ภาครัฐ

การจำหน่ายตราสารหนี้ภาครัฐที่ ธพท. เป็นนายทะเบียนมีจำนวน 17 รุ่น โดยจำหน่ายผ่านการประมูลทั้งหมด 16 รุ่น มูลค่ารวม 601.4 พันล้านบาท โดยรุ่นที่นักลงทุนให้ความสนใจมากที่สุด คือ พันธบัตรรัฐบาล รุ่นอายุคงเหลือ 29.45 ปี Bid Coverage Ratio 6.68 นอกจากนี้ มีการจำหน่ายผ่านตัวแทน 1 รุ่น ได้แก่ พันธบัตรรองการค้าขนส่งมวลชนกรุงเทพ มูลค่า 4.0 พันล้านบาท

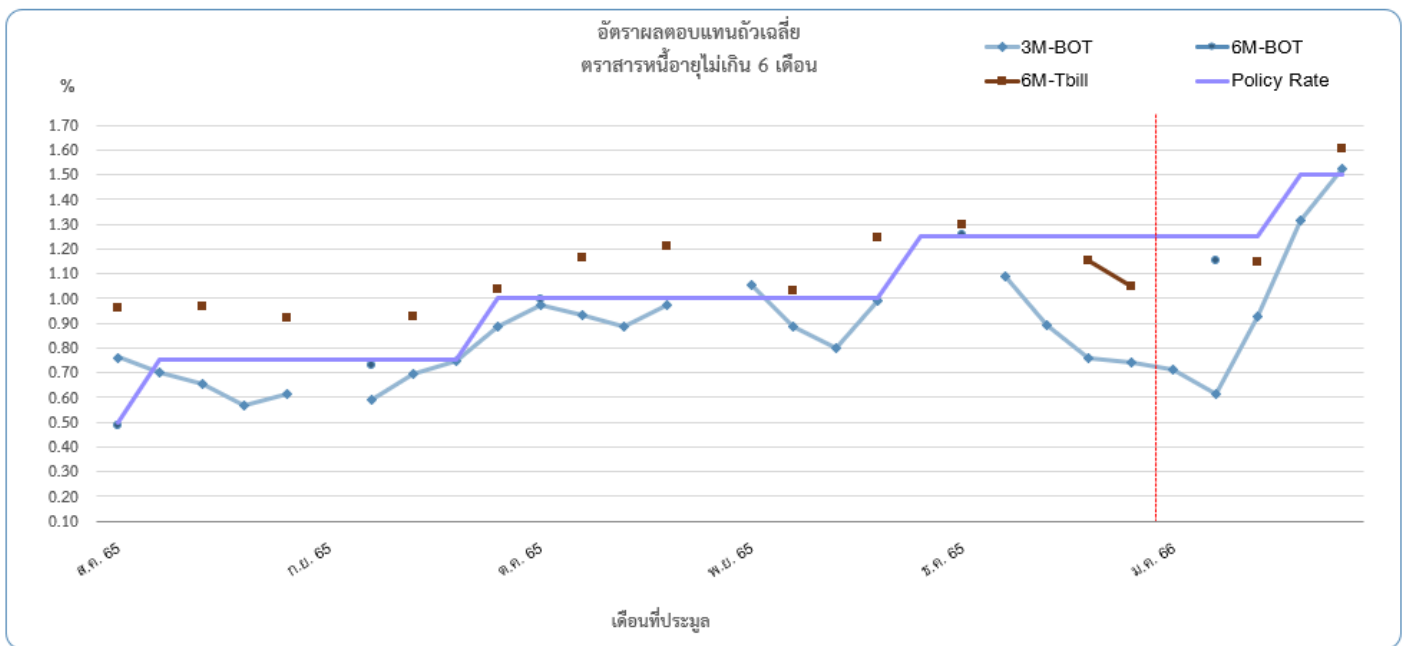
2.1 การประมูลตราสารหนี้ภาครัฐ (ข้อมูลตามวันที่ประมูล)

การประมูลตราสารหนี้ภาครัฐมีจำนวน 16 รุ่น วงเงินตามประกาศ 590.0 พันล้านบาท และได้รับการจัดสรรทั้งสิ้น 601.4 พันล้านบาท จำแนกเป็น

- พันธบัตร ธพท. 9 รุ่น วงเงินรวมตามประกาศ 410.0 พันล้านบาท โดยรุ่นอายุต่ำกว่า 1 ปี ประกอบด้วยรุ่นอายุ 3 เดือน จำนวน 5 รุ่น วงเงิน 300.0 พันล้านบาท ได้รับจัดสรรเต็มวงเงินทุกรุ่น รุ่นอายุ 182 วัน จำนวน 1 รุ่น วงเงิน 30.0 พันล้านบาท ได้รับจัดสรรเต็มวงเงิน ส่วนรุ่นอายุตั้งแต่ 1 ปีขึ้นไป จำนวน 3 รุ่น วงเงิน 80.0 พันล้านบาท มีการเปิดประมูลเพิ่มเติม 7.1 พันล้านบาท รวมวงเงินจัดสรร 87.1 พันล้านบาท ทำให้มีวงเงินจัดสรรรวมทั้งสิ้น 417.1 พันล้านบาท

- พันธบัตรรัฐบาล 5 รุ่น วงเงินรวมตามประกาศ 100.0 พันล้านบาท โดยเป็นพันธบัตรรุ่นอายุคงเหลือ 3.41 ปี 10.41 ปี และ 14.4 ปี วงเงิน 20.0 พันล้านบาท 25.0 พันล้านบาท และ 20.0 พันล้านบาท ตามลำดับ ได้รับการจัดสรรเต็มวงเงิน พันธบัตรรุ่นอายุคงเหลือ 5.43 ปี วงเงิน 30.0 พันล้านบาท ได้รับการจัดสรรเพิ่มเติมรวมเป็น 33.3 พันล้านบาท พันธบัตรรุ่นอายุคงเหลือ 29.45 ปี วงเงิน 5.0 พันล้านบาท ได้รับการจัดสรรเพิ่มเติมรวมเป็น 6.0 พันล้านบาท ทำให้มีวงเงินจัดสรรรวมทั้งสิ้น 104.3 พันล้านบาท
- ตัวเงินคลัง 2 รุ่น วงเงินรวมตามประกาศ 80 พันล้านบาท ได้รับจัดสรรเต็มวงเงินทุกรุ่น
- ตัวสัญญาใช้เงินฯ ไม่มีการประมูลในเดือนนี้

ส่วนอัตราผลตอบแทนถัวเฉลี่ยจากการประมูลตราสารหนี้อายุไม่เกิน 6 เดือน อยู่ที่ร้อยละ 0.61 – 1.60 เปลี่ยนแปลงจากเดือนก่อนหน้า -13 ถึง 44 bps สำหรับอัตราผลตอบแทนถัวเฉลี่ยจากการประมูลตราสารหนี้อายุเกิน 6 เดือนของพันธบัตร ธปท. อยู่ที่ร้อยละ 1.22 – 1.74 และพันธบัตรรัฐบาล อยู่ที่ร้อยละ 1.74 – 3.46



2.2 การจำหน่ายพันธบัตรออมทรัพย์

ไม่มีการจำหน่ายในเดือนนี้

2.3 การจำหน่ายพันธบัตรรัฐบาลผ่านตัวแทนจำหน่าย

ไม่มีการจำหน่ายในเดือนนี้

2.4 การจำหน่ายพันธบัตรรัฐวิสาหกิจผ่านตัวแทนจำหน่าย (เฉพาะที่ ธปท. รับเป็นนายทะเบียน)

การจำหน่ายพันธบัตรรัฐวิสาหกิจมีจำนวน 1 รุ่น ได้แก่ พันธบัตรรองค้ำประกันการขนส่งมวลชนกรุงเทพ พ.ศ. 2566 ครั้งที่ 1 อายุ 10 ปี อัตราดอกเบี้ยร้อยละ 2.69 มูลค่า 4.0 พันล้านบาท โดยจำหน่ายผ่านธนาคารซีไอเอ็มบี ไทย จำกัด (มหาชน)

2.5 ธุรกรรมแลกเปลี่ยนพันธบัตร (Bond Switching)

ไม่มีธุรกรรมในเดือนนี้

3. ตราสารหนี้ที่ครบกำหนดไถ่ถอน

ตราสารหนี้ที่ครบกำหนดไถ่ถอนมีจำนวน 10 รุ่น มูลค่ารวม 410.9 พันล้านบาท ได้แก่ พันธบัตร ธปท. 7 รุ่น มูลค่า 324.9 พันล้านบาท ตั๋วเงินคลัง 2 รุ่น มูลค่า 80 พันล้านบาท และพันธบัตรรัฐวิสาหกิจ 1 รุ่น มูลค่า 6.0 พันล้านบาท

ตราสารหนี้ที่ครบกำหนดไถ่ถอน

ประเภทตราสารหนี้	จำนวนรุ่น	มูลค่า (พันล้านบาท)
พันธบัตร ธปท.	7	324.9
ตั๋วเงินคลัง	2	80.0
รัฐวิสาหกิจ	1	6.0
รวม	10	410.9

ภาคผนวก

1. ตารางสรุปยอดคงค้างตราสารหนี้ภาครัฐ เดือน ม.ค. 65 – ม.ค. 66

ประเภทตราสารหนี้	2565												2566
	ม.ค.	ก.พ.	มี.ค.	เม.ย.	พ.ค.	มิ.ย.	ก.ค.	ส.ค.	ก.ย.	ต.ค.	พ.ย.	ธ.ค.	ม.ค.
พันธบัตรรัฐบาล	6,433,469	6,509,469	6,622,717	6,708,194	6,749,372	6,787,314	6,877,814	6,981,922	7,062,568	7,162,962	7,202,962	7,235,440	7,339,780
พันธบัตร สปท.	2,954,710	2,845,148	2,821,975	2,839,408	2,621,662	2,571,075	2,572,852	2,582,467	2,521,930	2,540,910	2,390,662	2,403,266	2,435,432
พันธบัตรรัฐวิสาหกิจ	616,703	595,903	588,397	589,297	578,297	595,297	593,297	593,297	581,370	581,370	586,370	588,870	586,870
ตั๋วเงินคลัง	540,000	540,000	540,000	540,000	540,000	540,000	540,000	540,000	540,000	540,000	535,276	535,276	535,276
ตั๋วสัญญาใช้เงิน	-	-	-	-	-	-	-	-	-	-	-	-	-
ยอดรวมจำนวนเงิน	10,544,883	10,490,521	10,573,089	10,676,899	10,489,330	10,493,685	10,583,962	10,697,686	10,705,868	10,825,242	10,715,270	10,762,851	10,897,357
ยอดรวมจำนวนรุ่น	304	303	299	299	296	303	302	302	299	301	301	305	305

ที่มา : BOT Website หัวข้อพันธบัตรและตราสารหนี้ > ข้อมูลตราสารหนี้ > ตราสารหนี้คงค้าง จำนวน ใ้ก่อน

ข้อมูล ณ วันที่ 31 มกราคม 2566

2. ตารางสรุปการจำหน่ายตราสารหนี้ภาครัฐ เดือน ม.ค. 65 – ม.ค. 66 (ข้อมูลตามวันที่ชำระเงิน)

ประเภทตราสารหนี้	2565												2566
	ม.ค.	ก.พ.	มี.ค.	เม.ย.	พ.ค.	มิ.ย.	ก.ค.	ส.ค.	ก.ย.	ต.ค.	พ.ย.	ธ.ค.	ม.ค.
พันธบัตรรัฐบาล	90,445	76,000	113,248	85,477	136,310	159,192	90,500	104,108	80,646	100,394	83,173	170,712	104,340
พันธบัตร สปท.	337,045	363,102	423,178	291,663	280,093	306,600	256,225	385,527	418,937	355,000	339,418	394,373	357,065
พันธบัตรรัฐวิสาหกิจ	-	16,000	-	5,100	6,000	24,500	-	10,600	-	-	5,000	4,500	4,000
ตั๋วเงินคลัง	80,000	80,000	120,000	100,000	80,000	80,000	80,000	120,000	80,000	80,000	75,276	80,000	80,000
ตั๋วสัญญาใช้เงิน	-	-	-	-	-	-	-	-	-	-	-	-	-
ยอดรวมจำนวนเงิน	507,490	535,102	656,426	482,240	502,403	570,292	426,725	620,235	579,583	535,394	502,867	649,585	545,405
ยอดรวมจำนวนรุ่น	16	18	17	20	23	24	15	23	15	16	20	23	16

ที่มา : BOT Website หัวข้อพันธบัตรและตราสารหนี้ > ข้อมูลตราสารหนี้ > ตราสารหนี้คงค้าง จำนวน ใ้ก่อน

ข้อมูล ณ วันที่ 31 มกราคม 2566

3. ตารางสรุปอัตราผลตอบแทนถัวเฉลี่ยจากการประมูลตราสารหนี้อายุไม่เกิน 6 เดือน

เดือน ธ.ค. 65 - ม.ค. 66 (ข้อมูลตามวันที่ประมูล)

ประเภทตราสารหนี้	2565					2566				
	1 - 2 ธ.ค.	6 - 9 ธ.ค.	13 - 16 ธ.ค.	19 - 23 ธ.ค.	26 - 30 ธ.ค.	3 - 6 ม.ค.	9 - 13 ม.ค.	16 - 20 ม.ค.	23 - 27 ม.ค.	30 - 31 ม.ค.
สปท. 3 เดือน		1.08652	0.89051	0.75522	0.74119	0.71179	0.61375	0.92373	1.31501	1.52566
สปท. 6 เดือน	1.25603						1.15201			
ตั๋วเงินคลัง 3 เดือน										
ตั๋วเงินคลัง 6 เดือน	1.29982			1.15037	1.05036			1.14656		1.60291
อัตราดอกเบี้ยนโยบาย	1.25000	1.25000	1.25000	1.25000	1.25000	1.25000	1.25000	1.25000	1.50000	1.50000

ที่มา : BOT Website หัวข้อพันธบัตรและตราสารหนี้ > การประมูลตราสารหนี้ > ผลการประมูล

0.00

ข้อมูล ณ วันที่ 31 มกราคม 2566

4. ตารางสรุปผลการประมูลพันธบัตรธนาคารแห่งประเทศไทย เดือน ม.ค. 66 (ข้อมูลตามวันที่ประมูล)

ช่วงอายุ	วันที่ประมูล	วันที่ชำระเงิน	รุ่น	อายุคงเหลือ	วงเงินประกาศ (ล้านบาท)	วงเงินจัดสรร (ล้านบาท)	อัตราต่ำสุด (%)	อัตราสูงสุด (%)	อัตราถัวเฉลี่ย (%)	เพิ่มขึ้น/ลดลง จากสลิปค้าก่อน (bps)	BCR
3 เดือน	03 ม.ค. 2566	05 ม.ค. 2566	CB23407B	92 วัน	60,000	60,000	0.6800	0.7270	0.71179	(3)	2.02
	10 ม.ค. 2566	12 ม.ค. 2566	CB23417A	95 วัน	60,000	60,000	0.5380	0.6420	0.61375	(10)	1.70
	17 ม.ค. 2566	19 ม.ค. 2566	CB23420A	91 วัน	60,000	60,000	0.8550	0.9600	0.92373	31	1.32
	24 ม.ค. 2566	26 ม.ค. 2566	CB23427A	91 วัน	60,000	60,000	1.2200	1.4000	1.31501	40	1.25
	31 ม.ค. 2566	02 ก.พ. 2566	CB23505A	92 วัน	60,000	60,000	1.4970	1.5530	1.52566	21	2.04
		รวม		5 รุ่น	300,000	300,000					
6 เดือน	12 ม.ค. 2566	16 ม.ค. 2566	CBF23717A	182 วัน	30,000	30,000	1.12198	1.16198	1.15201	n.a	3.59
			รวม	1 รุ่น	30,000	30,000					
มากกว่า 6 เดือน	03 ม.ค. 2566	05 ม.ค. 2566	CB24104A	364 วัน	30,000	32,152	1.2770	1.3870	1.33122	n.a	2.35
	19 ม.ค. 2566	23 ม.ค. 2566	CBF24122A	364 วัน	30,000	34,913	1.19286	1.23200	1.21505	n.a	2.76
	26 ม.ค. 2566	30 ม.ค. 2566	BOT24NA	1.83 ปี	20,000	20,000	1.700	1.770	1.7446	n.a	1.90
		รวม	3 รุ่น	80,000	87,065						
		รวมทั้งหมด	9 รุ่น	410,000	417,065						

ที่มา : BOT Website หัวข้อพันธบัตรและตราสารหนี้ > การประมูลตราสารหนี้ > ผลการประมูล

ข้อมูล ณ วันที่ 31 มกราคม 2566

5. ตารางสรุปผลการประมูลพันธบัตรรัฐบาล เดือน ม.ค. 66 (ข้อมูลตามวันที่ประมูล)

วันที่ประมูล	วันที่ชำระเงิน	รุ่น	อายุคงเหลือ	อัตราดอกเบี้ย (ร้อยละต่อปี)	วงเงินประกาศ NCB+CB (ล้านบาท)	วงเงินจัดสรร NCB+CB (ล้านบาท)	Greenshoe Option (ล้านบาท)	Over AllotMent (ล้านบาท)	วงเงินจัดสรรรวม (ล้านบาท)	อัตราต่ำสุด (%)	อัตราสูงสุด (%)	อัตราถัวเฉลี่ย (%)	BCR
11 ม.ค. 2566	13 ม.ค. 2566	LB286A	5.43 ปี	2.65	30,000	30,000	3,340	-	33,340	1.914	1.937	1.9263	1.93
11 ม.ค. 2566	13 ม.ค. 2566	LB526A	29.45 ปี	2.75	5,000	5,000	-	1,000	6,000	3.450	3.488	3.4603	6.68
18 ม.ค. 2566	20 ม.ค. 2566	LB266A	3.41 ปี	2.35	20,000	20,000	-	-	20,000	1.728	1.759	1.7447	1.47
18 ม.ค. 2566	20 ม.ค. 2566	LB336A	10.41 ปี	3.35	25,000	25,000	-	-	25,000	2.488	2.513	2.5007	1.66
25 ม.ค. 2566	27 ม.ค. 2566	ESGLB376A	14.4 ปี	3.39	20,000	20,000	-	-	20,000	2.747	2.768	2.7587	2.88
รวม			5 รุ่น		100,000	100,000	3,340	1,000	104,340				

ที่มา : BOT Website หัวข้อพันธบัตรและตราสารหนี้ > การประมูลตราสารหนี้ > ผลการประมูล

ข้อมูล ณ วันที่ 31 มกราคม 2566

6. ตารางสรุปผลการประมูลตั๋วเงินคลัง เดือน ม.ค. 66 (ข้อมูลตามวันที่ประมูล)

วันที่ประมูล	วันที่ชำระเงิน	รุ่น	อายุคงเหลือ	วงเงินประกาศ (ล้านบาท)	วงเงินจัดสรร (ล้านบาท)	อัตราต่ำสุด (%)	อัตราสูงสุด (%)	อัตราถัวเฉลี่ย (%)	BCR
16 ม.ค. 2566	18 ม.ค. 2566	TB23719A	182 วัน	40,000	40,000	1.0360	1.2300	1.14656	1.14
30 ม.ค. 2566	01 ก.พ. 2566	TB23802A	182 วัน	40,000	40,000	1.4500	1.7500	1.60291	1.72
รวม			2 รุ่น	80,000	80,000				

ที่มา : BOT Website หัวข้อพันธบัตรและตราสารหนี้ > การประมูลตราสารหนี้ > ผลการประมูล

ข้อมูล ณ วันที่ 31 มกราคม 2566

7. ตารางสรุปการจำหน่ายพันธบัตรรัฐวิสาหกิจผ่านตัวแทน เดือน ม.ค. 66 (เฉพาะที่ กระทบ.รับเป็นนายทะเบียน)

วันที่ชำระเงิน	ชื่อตราสารหนี้	อายุ	อัตราดอกเบี้ย (%)	วงเงิน (ล้านบาท)
05 ม.ค. 2566	พันธบัตรองค์การขนส่งมวลชนกรุงเทพ พ.ศ. 2566 ครั้งที่ 1	10 ปี	2.69	4,000
รวม		1 รุ่น		4,000

ที่มา : BOT Website หัวข้อพันธบัตรและตราสารหนี้ > ข้อมูลตราสารหนี้ > ตราสารหนี้ค้างจำหน่าย ใ้ถอน

ข้อมูล ณ วันที่ 31 มกราคม 2566