

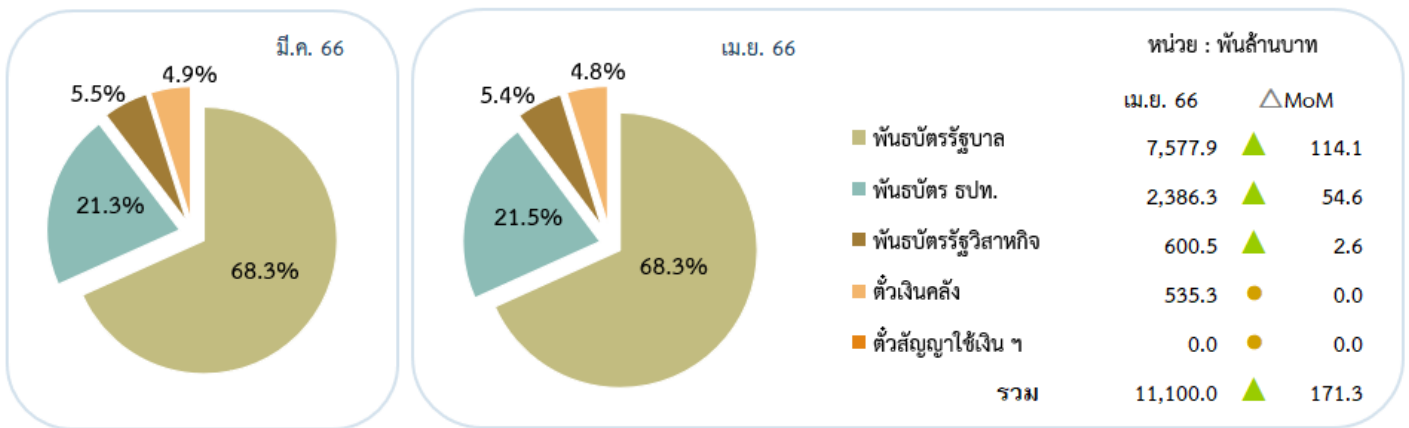


ยอดคงค้างตราสารหนี้ภาครัฐเพิ่มขึ้นจากเดือนก่อนหน้า ตามการเพิ่มขึ้นของพันธบัตรรัฐบาล และพันธบัตร ธปท. เป็นสำคัญ ส่วนอัตราผลตอบแทนถัวเฉลี่ยจากการประมูลตราสารหนี้อายุไม่เกิน 6 เดือน อยู่ที่ร้อยละ 1.41 – 1.66 เปลี่ยนแปลงจากเดือนก่อนหน้า -2 ถึง 16 bps สำหรับอัตราผลตอบแทนถัวเฉลี่ยจากการประมูลตราสารหนี้อายุเกิน 6 เดือนของพันธบัตร ธปท. อยู่ที่ร้อยละ 1.72 – 1.77 และพันธบัตรรัฐบาล อยู่ที่ร้อยละ 1.96 – 3.52

1. ยอดคงค้างตราสารหนี้ภาครัฐ

ณ สิ้นเดือนเมษายน 2566 ยอดคงค้างตราสารหนี้ภาครัฐ มีจำนวน 303 รุ่น เท่ากับเดือนก่อนหน้า โดยมีมูลค่า 11,110.0 พันล้านบาท เพิ่มขึ้น 171.3 พันล้านบาท ตามการเพิ่มขึ้นของพันธบัตรรัฐบาล พันธบัตร ธปท. และพันธบัตรรัฐวิสาหกิจ ที่เพิ่มขึ้น 114.1, 54.6 และ 2.6 พันล้านบาท ตามลำดับ โดยหากพิจารณาตามประเภทตราสารหนี้ พบว่า ยอดคงค้างพันธบัตรรัฐบาลยังคงมีสัดส่วนสูงสุดเช่นเดียวกับเดือนก่อน ในสัดส่วนร้อยละ 68.3 รองลงมาเป็นพันธบัตร ธปท. ร้อยละ 21.5 พันธบัตรรัฐวิสาหกิจร้อยละ 5.4 และตั๋วเงินคลังร้อยละ 4.8

ยอดคงค้าง	มี.ค. 66	เม.ย. 66	Δ MoM	% Δ MoM
จำนวนรุ่น	303	303	➡	0
วงเงิน (พันล้านบาท)	10,928.7	11,100.0	⬆	171.3



2. การจำหน่ายตราสารหนี้ภาครัฐ

การจำหน่ายตราสารหนี้ภาครัฐที่ ธปท. เป็นนายทะเบียนมีจำนวน 18 รุ่น โดยจำหน่ายผ่านการประมูลทั้งหมด 17 รุ่น มูลค่ารวม 590.4 พันล้านบาท ทั้งนี้ รุ่นที่นักลงทุนให้ความสนใจมากที่สุด คือ ตั๋วเงินคลัง อายุ 364 วัน Bid Coverage Ratio 4.02 และมีการจำหน่ายผ่านตัวแทน 1 รุ่น ได้แก่ พันธบัตรการรถไฟแห่งประเทศไทย มูลค่า 3.7 พันล้านบาท

2.1 การประมูลตราสารหนี้ภาครัฐ (ข้อมูลตามวันที่ประมูล)

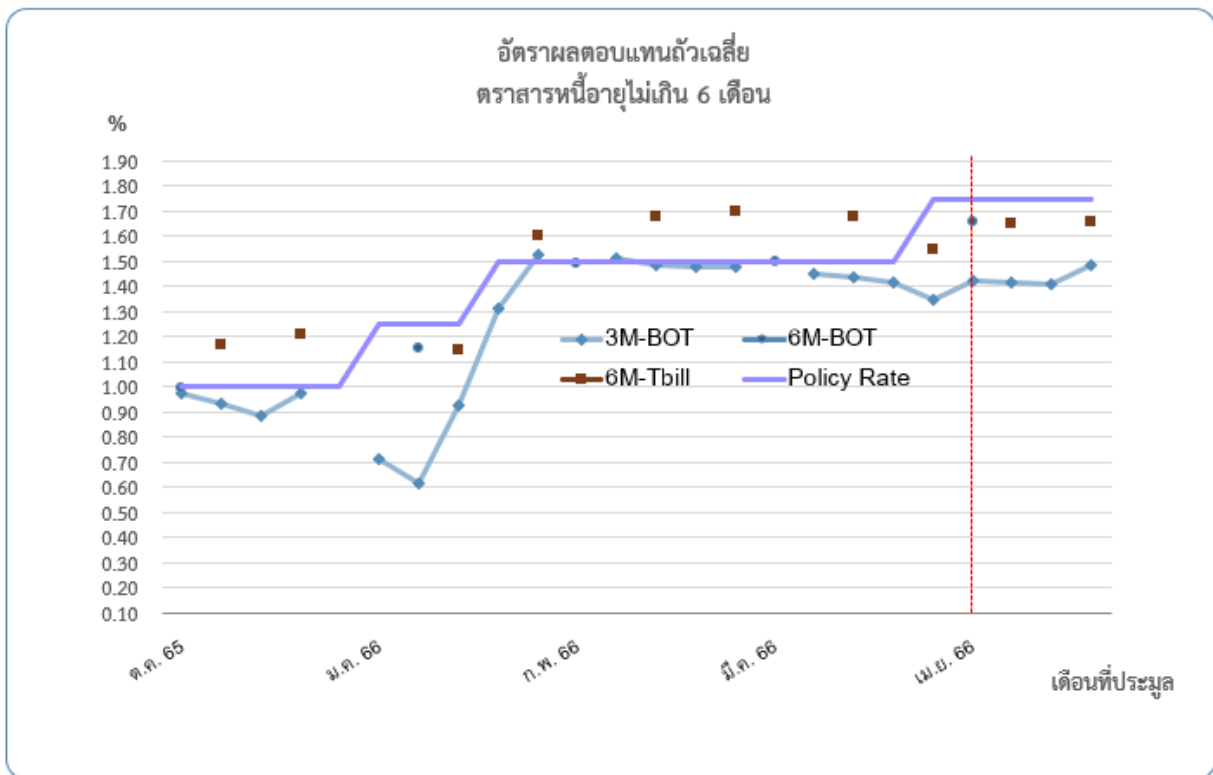
การประมูลตราสารหนี้ภาครัฐมีจำนวน 17 รุ่น วงเงินตามประกาศ 584.0 พันล้านบาท และได้รับการจัดสรรทั้งสิ้น 590.4 พันล้านบาท จำแนกเป็น

- พันธบัตร ธปท. 8 รุ่น วงเงินรวมตามประกาศ 370.0 พันล้านบาท โดยรุ่นอายุต่ำกว่า 1 ปี ประกอบด้วยรุ่นอายุ 3 เดือน จำนวน 4 รุ่น วงเงิน 240.0 พันล้านบาท ได้รับจัดสรร 235.9 พันล้านบาท รุ่นอายุ 6 เดือน จำนวน 1 รุ่น วงเงิน 35.0 พันล้านบาท ได้รับจัดสรรเต็มวงเงิน ส่วนรุ่นอายุตั้งแต่ 1 ปีขึ้นไป จำนวน 3 รุ่น วงเงิน 95.0 พันล้านบาท มีการเปิดประมูลเพิ่มเติม 10.3 พันล้านบาท รวมวงเงินจัดสรร 105.3 พันล้านบาท ทำให้มีวงเงินจัดสรรรวมทั้งสิ้น 376.3 พันล้านบาท

- พันธบัตรรัฐบาล 5 รุ่น วงเงินรวมตามประกาศ 114.0 พันล้านบาท โดยเป็นพันธบัตรรุ่นอายุคงเหลือ 3.20 ปี 10.16 ปี 20.15 ปี และ 49.23 ปี วงเงิน 35.0 พันล้านบาท 23.0 พันล้านบาท 16.0 พันล้านบาท และ 5.0 พันล้านบาท ตามลำดับ ได้รับการจัดสรรเต็มวงเงินทุกรุ่น และพันธบัตรรุ่นอายุคงเหลือ 5.14 ปี วงเงิน 35.0 พันล้านบาท ได้รับการจัดสรรเพิ่มเติม 0.1 พันล้านบาท รวมเป็น 35.1 พันล้านบาท ทำให้มีวงเงินจัดสรรรวมทั้งสิ้น 114.1 พันล้านบาท

- ตัวเงินคลัง 4 รุ่น วงเงินรวมตามประกาศ 100.0 พันล้านบาท ได้รับจัดสรรเต็มวงเงินทุกรุ่น
- พันธบัตรรัฐวิสาหกิจ ไม่มีการประมูลในเดือนนี้
- ตัวสัญญาใช้เงินเพื่อการปรับโครงสร้างหนี้ ไม่มีการประมูลในเดือนนี้

อัตราผลตอบแทนถัวเฉลี่ยจากผลการประมูลตราสารหนี้อายุไม่เกิน 6 เดือน อยู่ที่ร้อยละ 1.41 – 1.66 เปลี่ยนแปลงจากเดือนก่อนหน้า -2 ถึง 16 bps สำหรับอัตราผลตอบแทนถัวเฉลี่ยจากการประมูลตราสารหนี้อายุเกิน 6 เดือนของพันธบัตร ฐปท. อยู่ที่ร้อยละ 1.72 – 1.77 และพันธบัตรรัฐบาล อยู่ที่ร้อยละ 1.96 – 3.52



2.2 การจำหน่ายพันธบัตรออมทรัพย์

ไม่มีการจำหน่ายในเดือนนี้

2.3 การจำหน่ายพันธบัตรรัฐบาลผ่านตัวแทนจำหน่าย

ไม่มีการจำหน่ายในเดือนนี้

2.4 การจำหน่ายพันธบัตรรัฐวิสาหกิจผ่านตัวแทนจำหน่าย (เฉพาะที่ ฐปท. รับเป็นนายทะเบียน)

การจำหน่ายพันธบัตรรัฐวิสาหกิจมีจำนวน 1 รุ่น ได้แก่ พันธบัตรการรถไฟแห่งประเทศไทย พ.ศ. 2566 ครั้งที่ 5 อายุ 7 ปี อัตราดอกเบี้ยร้อยละ 2.247 มูลค่า 3.7 พันล้านบาท โดยจำหน่ายผ่านธนาคารกรุงเทพ

2.5 ธุรกรรมแลกเปลี่ยนพันธบัตร (Bond Switching)

ไม่มีการแลกเปลี่ยนพันธบัตรในเดือนนี้

3. ตราสารหนี้ที่ครบกำหนดไถ่ถอน

ตราสารหนี้ที่ครบกำหนดไถ่ถอนมีจำนวน 12 รุ่น มูลค่ารวม 422.9 พันล้านบาท ได้แก่ พันธบัตร ธปท. 7 รุ่น มูลค่า 321.7 พันล้านบาท ตั๋วเงินคลัง 4 รุ่น มูลค่า 100.0 พันล้านบาท และพันธบัตรรัฐวิสาหกิจ 1 รุ่น มูลค่า 1.2 พันล้านบาท ทั้งนี้ ไม่มีพันธบัตรรัฐบาลที่ครบกำหนดไถ่ถอน

ตราสารหนี้ที่ครบกำหนดไถ่ถอน		
ประเภทตราสารหนี้	จำนวนรุ่น	มูลค่า (พันล้านบาท)
พันธบัตรรัฐบาล	0	0.0
พันธบัตร ธปท.	7	321.7
ตั๋วเงินคลัง	4	100.0
รัฐวิสาหกิจ	1	1.2
รวม	12	422.9

ภาคผนวก

1. ตารางสรุปยอดคงค้างตราสารหนี้ภาครัฐ เดือน เม.ย. 65 – เม.ย. 66

หน่วย : ล้านบาท

ประเภทตราสารหนี้	2565										2566			
	เม.ย.	พ.ค.	มี.ย.	ก.ค.	ส.ค.	ก.ย.	ต.ค.	พ.ย.	ธ.ค.	ม.ค.	ก.พ.	มี.ค.	เม.ย.	
พันธบัตรรัฐบาล	6,708,194	6,749,372	6,787,314	6,877,814	6,981,922	7,062,568	7,162,962	7,202,962	7,235,440	7,339,780	7,400,180	7,463,854	7,577,974	
พันธบัตร ธปท.	2,839,408	2,621,662	2,571,075	2,572,852	2,582,467	2,521,930	2,540,910	2,390,662	2,403,266	2,435,432	2,388,425	2,331,683	2,386,282	
พันธบัตรรัฐวิสาหกิจ	589,297	578,297	595,297	593,297	593,297	581,370	581,370	586,370	588,870	586,870	593,930	597,930	600,460	
ตั๋วเงินคลัง	540,000	540,000	540,000	540,000	540,000	540,000	540,000	535,276	535,276	535,276	535,276	535,276	535,276	
ตั๋วสัญญาใช้เงิน	-	-	-	-	-	-	-	-	-	-	-	-	-	
ยอดรวมจำนวนเงิน	10,676,899	10,489,330	10,493,685	10,583,962	10,697,686	10,705,868	10,825,242	10,715,270	10,762,851	10,897,357	10,917,810	10,928,742	11,099,991	
ยอดรวมจำนวนรุ่น	299	296	303	302	302	299	301	301	305	305	305	303	303	

ที่มา : BOT Website หัวข้อพันธบัตรและตราสารหนี้ > ข้อมูลตราสารหนี้ > ตราสารหนี้คงค้าง จำหน่าย ไล่ก่อน

ข้อมูล ณ วันที่ 30 เมษายน 2566

2. ตารางสรุปการจำหน่ายตราสารหนี้ภาครัฐ เดือน เม.ย. 65 – เม.ย. 66 (ข้อมูลตามวันที่ชำระเงิน)

หน่วย : ล้านบาท

ประเภทตราสารหนี้	2565										2566			
	เม.ย.	พ.ค.	มี.ย.	ก.ค.	ส.ค.	ก.ย.	ต.ค.	พ.ย.	ธ.ค.	ม.ค.	ก.พ.	มี.ค.	เม.ย.	
พันธบัตรรัฐบาล	85,477	136,310	159,192	90,500	104,108	80,646	100,394	83,173	170,712	104,340	80,400	114,374	114,120	
พันธบัตร ธปท.	291,663	280,093	306,600	256,225	385,527	418,937	355,000	339,418	394,373	357,065	370,908	432,385	376,262	
พันธบัตรรัฐวิสาหกิจ	5,100	6,000	24,500	-	10,600	-	-	5,000	4,500	4,000	12,260	5,000	3,730	
ตั๋วเงินคลัง	100,000	80,000	80,000	80,000	120,000	80,000	80,000	75,276	80,000	80,000	80,000	120,000	100,000	
ตั๋วสัญญาใช้เงิน	-	-	-	-	-	-	-	-	-	-	-	-	-	
ยอดรวมจำนวนเงิน	482,240	502,403	570,292	426,725	620,235	579,583	535,394	502,867	649,585	545,405	543,568	671,759	594,112	
ยอดรวมจำนวนรุ่น	20	23	24	15	23	15	16	20	23	16	20	18	18	

ที่มา : BOT Website หัวข้อพันธบัตรและตราสารหนี้ > ข้อมูลตราสารหนี้ > ตราสารหนี้คงค้าง จำหน่าย ไล่ก่อน

ข้อมูล ณ วันที่ 30 เมษายน 2566

3. ตารางสรุปอัตราผลตอบแทนถัวเฉลี่ยจากการประมูลตราสารหนี้อายุไม่เกิน 6 เดือน เดือน มี.ค. – เม.ย. 66 (ข้อมูลตามวันที่ประมูล)

หน่วย : ร้อยละ

ประเภทตราสารหนี้	2566					2566				
	1 - 3 มี.ค.	6 - 10 มี.ค.	13 - 17 มี.ค.	20 - 24 มี.ค.	27 - 31 มี.ค.	3 - 7 เม.ย.	10 - 12 เม.ย.	17 - 21 เม.ย.	24 - 28 เม.ย.	
ธปท. 3 เดือน	-	1.45229	1.43381	1.41263	1.34618	1.42130	1.41439	1.41096	1.48635	
ธปท. 6 เดือน	1.49661	-	-	-	-	1.66082	-	-	-	
ตั๋วเงินคลัง 3 เดือน	-	-	-	-	-	-	-	-	-	
ตั๋วเงินคลัง 6 เดือน	-	-	1.68111	-	1.54432	-	1.64836	-	1.65521	
อัตราดอกเบี้ยนโยบาย ^{1/}	1.50000	1.50000	1.50000	1.50000	1.75000	1.75000	1.75000	1.75000	1.75000	

ที่มา : BOT Website หัวข้อพันธบัตรและตราสารหนี้ > การประมูลตราสารหนี้ > ผลการประมูล

ข้อมูล ณ วันที่ 30 เมษายน 2566

4. ตารางสรุปผลการประมูลพันธบัตรธนาคารแห่งประเทศไทย เดือน เม.ย. 66 (ข้อมูลตามวันที่ประมูล)

ช่วงอายุ	วันที่ประมูล	วันที่ชำระเงิน	รุ่น	อายุคงเหลือ	วงเงินประกาศ (ล้านบาท)	วงเงินจัดสรร (ล้านบาท)	อัตราต่ำสุด (%)	อัตราสูงสุด (%)	อัตราถัวเฉลี่ย (%)	เพิ่มขึ้น/ (ลดลง) จาก สัปดาห์ก่อน (bps)	BCR
3 เดือน	04 เม.ย. 2566	07 เม.ย. 2566	CB23706B	90 วัน	60,000	60,000	1.4000	1.4240	1.42130	7	1.87
	11 เม.ย. 2566	17 เม.ย. 2566	CB23713A	87 วัน	60,000	60,000	1.3800	1.4250	1.41439	(1)	1.45
	18 เม.ย. 2566	20 เม.ย. 2566	CB23720A	91 วัน	60,000	60,000	1.3880	1.4200	1.41096	0	1.33
	25 เม.ย. 2566	27 เม.ย. 2566	CB23727A	91 วัน	60,000	55,945	1.4180	1.7000	1.48635	8	0.93
		รวม		4 รุ่น	240,000	235,945					
6 เดือน	05 เม.ย. 2566	10 เม.ย. 2566	CBF23009A	182 วัน	35,000	35,000	1.63412	1.69312	1.66082	n.a	2.69
		รวม		1 รุ่น	35,000	35,000					
มากกว่า 6 เดือน	04 เม.ย. 2566	07 เม.ย. 2566	CB24404A	363 วัน	30,000	30,000	1.7340	1.8290	1.77226	n.a	1.64
	11 เม.ย. 2566	17 เม.ย. 2566	CBF24416A	365 วัน	35,000	39,947	1.68265	1.74265	1.71846	n.a	2.44
	20 เม.ย. 2566	24 เม.ย. 2566	BOTF24DA	1.68 ปี	30,000	35,370	1.74366	1.75366	1.74888	n.a	2.84
		รวม		3 รุ่น	95,000	105,317					
		รวมทั้งหมด		8 รุ่น	370,000	376,262					

ที่มา : BOT Website หัวข้อพันธบัตรและตราสารหนี้ > การประมูลตราสารหนี้ > ผลการประมูล

ข้อมูล ณ วันที่ 30 เมษายน 2566

5. ตารางสรุปผลการประมูลพันธบัตรรัฐบาล เดือน เม.ย. 66 (ข้อมูลตามวันที่ประมูล)

วันที่ประมูล	วันที่ชำระเงิน	รุ่น	อายุคงเหลือ	อัตราดอกเบี้ย (ร้อยละต่อปี)	วงเงินประกาศ NCB+CB (ล้านบาท)	วงเงินจัดสรร NCB+CB (ล้านบาท)	Greenshoe Option (ล้านบาท)	Over AllotMent (ล้านบาท)	วงเงินจัดสรรรวม (ล้านบาท)	อัตราต่ำสุด (%)	อัตราสูงสุด (%)	อัตราถัวเฉลี่ย (%)	BCR
04 เม.ย. 2566	07 เม.ย. 2566	LB266A	3.2 ปี	2.35	35,000	35,000	-	-	35,000	1.925	1.988	1.9618	1.26
04 เม.ย. 2566	07 เม.ย. 2566	LB726A	49.23 ปี	4.00	5,000	5,000	-	-	5,000	3.450	3.580	3.5197	1.88
19 เม.ย. 2566	21 เม.ย. 2566	LB336A	10.16 ปี	3.35	23,000	23,000	-	-	23,000	2.529	2.554	2.5420	1.99
26 เม.ย. 2566	28 เม.ย. 2566	LB286A	5.14 ปี	2.65	35,000	35,000	120	-	35,120	2.065	2.104	2.0850	1.26
26 เม.ย. 2566	28 เม.ย. 2566	LB436A	20.15 ปี	3.45	16,000	16,000	-	-	16,000	2.830	2.939	2.9004	1.15
		รวม	5 รุ่น		114,000	114,000	120	-	114,120				

ที่มา : BOT Website หัวข้อพันธบัตรและตราสารหนี้ > การประมูลตราสารหนี้ > ผลการประมูล

ข้อมูล ณ วันที่ 30 เมษายน 2566

6. ตารางสรุปผลการประมูลตั๋วเงินคลัง เดือน เม.ย. 66 (ข้อมูลตามวันที่ประมูล)

วันที่ประมูล	วันที่ชำระเงิน	รุ่น	อายุคงเหลือ	วงเงินประกาศ (ล้านบาท)	วงเงินจัดสรร (ล้านบาท)	อัตราต่ำสุด (%)	อัตราสูงสุด (%)	อัตราถัวเฉลี่ย (%)	BCR
10 เม.ย. 2566	12 เม.ย. 2566	TB23O11A	182 วัน	40,000	40,000	1.6000	1.6800	1.64836	2.13
17 เม.ย. 2566	19 เม.ย. 2566	TB24417A	364 วัน	10,000	10,000	1.7200	1.8000	1.78203	3.93
24 เม.ย. 2566	26 เม.ย. 2566	TB23O25A	182 วัน	40,000	40,000	1.6100	1.6950	1.65521	1.25
24 เม.ย. 2566	26 เม.ย. 2566	TB24424A	364 วัน	10,000	10,000	1.7000	1.7900	1.77951	4.02
		รวม	4 รุ่น	100,000	100,000				

ที่มา : BOT Website หัวข้อพันธบัตรและตราสารหนี้ > การประมูลตราสารหนี้ > ผลการประมูล

ข้อมูล ณ วันที่ 30 เมษายน 2566

7. ตารางสรุปผลการประมูลพันธบัตรรัฐวิสาหกิจ (เฉพาะที่ ธปท. รับเป็นนายทะเบียน) เดือน เม.ย. 66 (ข้อมูลตามวันที่ประมูล)

ไม่มีการประมูลในเดือนนี้

8. ตารางสรุปการจำหน่ายพันธบัตรรัฐวิสาหกิจผ่านตัวแทน เดือน เม.ย. 66 (เฉพาะที่ ธปท.รับเป็นนายทะเบียน)

วันที่ชำระเงิน	ชื่อตราสารหนี้	อายุ	อัตราดอกเบี้ย (%)	วงเงิน (ล้านบาท)
24 เม.ย. 2566	พันธบัตรการรถไฟแห่งประเทศไทย พ.ศ. 2566 ครั้งที่ 5	7 ปี	2.247	3,730
	รวม	1 รุ่น		3,730

ที่มา : BOT Website หัวข้อพันธบัตรและตราสารหนี้ > ข้อมูลตราสารหนี้ > ตราสารหนี้ค่าง จำหน่าย ไล่ถอน

ข้อมูล ณ วันที่ 30 เมษายน 2566