



ธนาคารแห่งประเทศไทย
BANK OF THAILAND

แบบฟอร์ม ตัวอย่างและคู่มือการกรอก

เอกสาร หลักฐานประกอบ ตามคู่มือสำหรับประชาชน เรื่อง การขออนุญาตประกอบธุรกิจ



เอกสาร หลักฐานประกอบ ตามคู่มือสำหรับประชาชน เรื่อง การขออนุญาตประกอบธุรกิจ

1. แบบยื่นขออนุญาตประกอบธุรกิจ
2. ทะเบียนผู้ถือหุ้นของบริษัทฉบับล่าสุด
3. เอกสารแสดงฐานะการเงิน
4. รายงานการประชุมคณะกรรมการ
5. คำรับรองของบุคคลที่แจ้งการเป็นผู้ถือหุ้นรายใหญ่/การดำรงตำแหน่ง (และ กรอกข้อมูลประวัติบุคคลผ่านระบบ e-Application เท่านั้น)
6. ผลการตรวจสอบประวัติอาชญากรรม
7. เอกสารเพิ่มเติมกรณีบุคคลตามข้อ 5 เป็นบุคคลธรรมดาผู้ไม่มีสัญชาติไทย
8. โครงสร้างองค์กร
9. โครงสร้างกลุ่มธุรกิจ
- 10.-12. นโยบายและคู่มือปฏิบัติงาน / ขั้นตอนการใช้บริการของลูกค้า / เอกสารที่แสดงข้อมูลผลิตภัณฑ์สินเชื่อ
13. ข้อมูลที่เกี่ยวข้องกับการประกอบธุรกิจ
14. (กรณีสินเชื่อส่วนบุคคลดิจิทัล) - เอกสารประกอบการนำเสนอ MVP

รวมทั้ง เอกสารอื่น ๆ ที่เป็นประโยชน์ต่อการพิจารณา เช่น เอกสารหลักฐานที่แสดงถึงผลคดี จากศาล อัยการ หรือ ตำรวจ / หน่วยงานของรัฐ / หน่วยงานกำกับดูแล เป็นต้น



1. แบบยื่นขออนุญาตประกอบธุรกิจ

ใบอนุญาต	แบบฟอร์ม	ตัวอย่าง
ธุรกิจบัตรเครดิต	แบบยื่นขออนุญาตประกอบธุรกิจบัตรเครดิต	ตัวอย่างแบบยื่นขออนุญาตประกอบธุรกิจบัตรเครดิต
ธุรกิจสินเชื่อส่วนบุคคลภายใต้การกำกับ (P-Loan)	แบบยื่นขออนุญาตประกอบธุรกิจสินเชื่อส่วนบุคคลภายใต้การกำกับ	ตัวอย่างแบบยื่นขออนุญาตประกอบธุรกิจสินเชื่อส่วนบุคคลภายใต้การกำกับ
ธุรกิจสินเชื่อรายย่อยเพื่อการประกอบอาชีพภายใต้การกำกับ (Nano Finance)	แบบยื่นขออนุญาตประกอบธุรกิจสินเชื่อรายย่อยเพื่อการประกอบอาชีพภายใต้การกำกับ	ตัวอย่างแบบยื่นขออนุญาตประกอบธุรกิจสินเชื่อรายย่อยเพื่อการประกอบอาชีพภายใต้การกำกับ



3. เอกสารแสดงฐานะทางการเงิน

- กรณีจัดตั้งบริษัทใหม่

ใช้ หนังสือรับรองยอดเงินฝากธนาคารของผู้ยื่นคำขออนุญาตฉบับล่าสุด

- กรณีบริษัทที่ดำเนินธุรกิจอยู่แล้ว

ใช้ งบการเงินของบริษัทที่ผ่านการรับรองจากผู้สอบบัญชีปีล่าสุด



4. รายงานการประชุมคณะกรรมการที่มีมติเห็นชอบให้ บริษัทประกอบธุรกิจที่จะขออนุญาต พร้อมระบุประเภท ธุรกิจที่ประสงค์ประกอบทำให้ชัดเจน

- ไม่มีแบบฟอร์มกำหนด โดยต้องระบุประเภทธุรกิจที่ประสงค์ประกอบทำให้ชัดเจน



5. คำรับรองของบุคคลที่แจ้งการเป็นผู้ถือหุ้นรายใหญ่/การดำรงตำแหน่ง

- แบบฟอร์ม : คำรับรองของบุคคลที่แจ้งการเป็นผู้ถือหุ้นรายใหญ่/การดำรงตำแหน่ง
- ตัวอย่าง : ตัวอย่างคำรับรองของบุคคลที่แจ้งการเป็นผู้ถือหุ้นรายใหญ่/การดำรงตำแหน่ง

และ กรอกข้อมูลประวัติบุคคลผ่านระบบ e-Application เท่านั้น

- ตัวอย่าง : (1) ตัวอย่างข้อมูลประวัติบุคคลธรรมดา
(2) ตัวอย่างข้อมูลประวัตินิติบุคคล

หมายเหตุ :

- คำรับรองของบุคคลที่แจ้งการเป็นผู้ถือหุ้นรายใหญ่/การดำรงตำแหน่ง ให้จัดทำ 1 ชุดต่อ 1 บุคคล และหากบุคคลนั้นเป็นทั้งผู้ถือหุ้นรายใหญ่/ดำรงตำแหน่งในบริษัทผู้ยื่นคำขอ/ บริษัทแม่ ก็ให้จัดทำเพียง 1 ชุดเท่านั้น
- ให้นำส่งคำรับรองของบุคคลที่แจ้งการเป็นผู้ถือหุ้นรายใหญ่/การดำรงตำแหน่ง ผ่านระบบ e-Application ภายใต้รายการเอกสารของประวัติบุคคลนั้น ๆ (หากบุคคลนั้นเป็นทั้งผู้ถือหุ้นรายใหญ่/ ดำรงตำแหน่งในบริษัทผู้ยื่นคำขอ/ บริษัทแม่ ก็ให้กรอกประวัติบุคคลในระบบ e-Application เพียง 1 ครั้งเช่นกัน)



ใครในบริษัทผู้ยื่นคำขอต้องทำคำรับรอง/กรอกประวัติบุคคลในระบบ e-Application ?

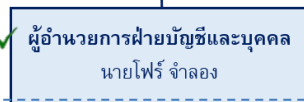
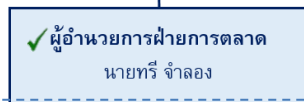
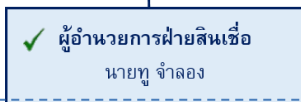
ผังโครงสร้าง บริษัท จำลอง จำกัด (ผู้ยื่นคำขออนุญาต)



1. กรรมการ



2. ผู้มีอำนาจในการจัดการ เทียบเท่า “ผู้จัดการ” (Level1)



3. ผู้มีอำนาจในการจัดการ เทียบเท่า “รองผู้จัดการ” (Level2)



✓ ทำคำรับรอง/กรอกประวัติบุคคลผ่านระบบ e-Application

✗ ไม่ต้องทำคำรับรอง/กรอกประวัติบุคคลผ่านระบบ e-Application



ใครในบริษัทแม่ต้องทำคำรับรอง/ กรอกประวัติบุคคลในระบบ e-Application ?

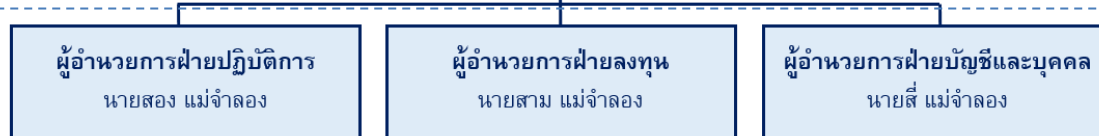
ผังโครงสร้าง บริษัท แม่จำลอง จำกัด (มหาชน) (บริษัทแม่)



1. กรรมการ



2. ผู้มีอำนาจในการจัดการ เทียบเท่า “ผู้จัดการ” (Level1)

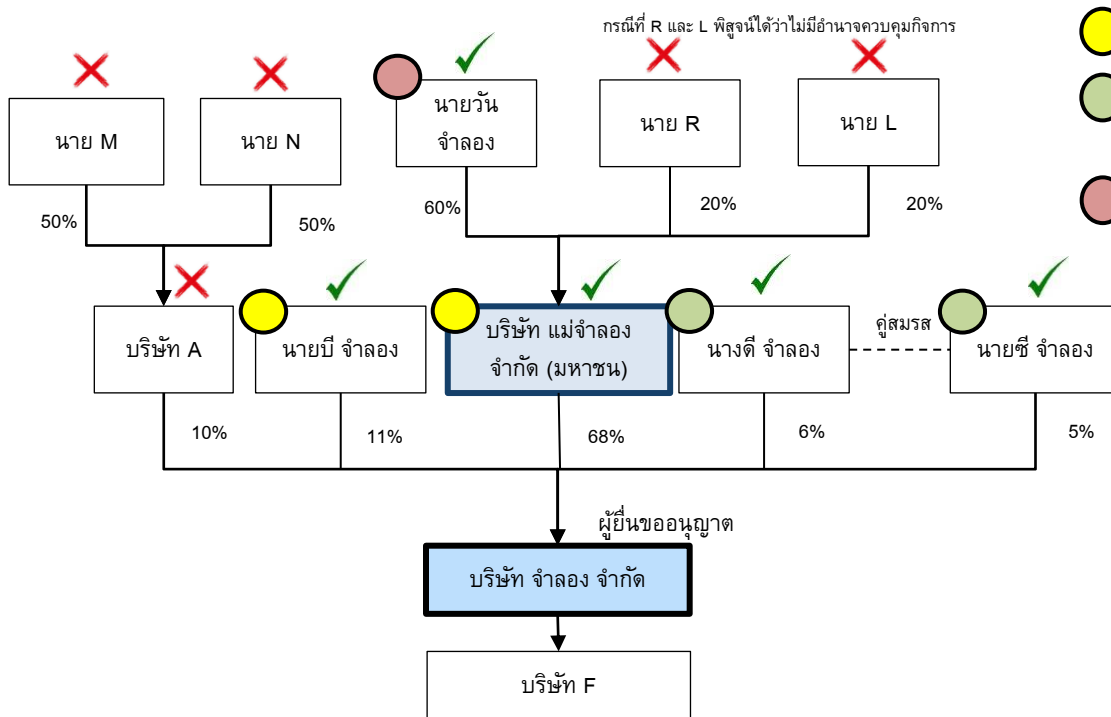


3. ผู้มีอำนาจในการจัดการ เทียบเท่า “รองผู้จัดการ” (Level2)

- ✓ ทำคำรับรอง/กรอกประวัติบุคคลผ่านระบบ e-Application
- ✗ ไม่ต้องทำคำรับรอง/ กรอกประวัติบุคคลผ่านระบบ e-Application



ใครที่เป็นผู้ถือหุ้นรายใหญ่ต้องทำคำรับรอง/ กรอกประวัติบุคคลในระบบ e-Application ?



- ผู้ถือหุ้นทั้งบุคคลธรรมดาและนิติบุคคล เกิน 10%
- ผู้ถือหุ้นทั้งบุคคลธรรมดาและนิติบุคคล ไม่เกิน 10% แต่พิจารณาแล้วเป็นกลุ่มผู้ถือหุ้นมีความเกี่ยวข้องกัน ตามประกาศกระทรวงการคลัง
- ผู้ถือหุ้นทั้งบุคคลธรรมดาและนิติบุคคลทอดที่ 2 ขึ้นไปที่มีความเกี่ยวข้องกับผู้ถือหุ้นในทอดแรก (ถือหุ้นตั้งแต่ 20%) ตามประกาศกระทรวงการคลัง

- ✓ ทำคำรับรอง/กรอกประวัติบุคคลผ่านระบบ e-Application
- ✗ ไม่ต้องทำคำรับรอง/ กรอกประวัติบุคคลผ่านระบบ e-Application



6. ผลการตรวจสอบประวัติอาชญากรรม อายุไม่เกิน 3 เดือน ก่อนวันยื่นคำขออนุญาต

- เอกสารหลักฐานประกอบคำรับรองในแบบรับรองคุณสมบัติฯ ได้แก่ ผลการตรวจสอบประวัติอาชญากรรมของผู้ถือหุ้นรายใหญ่ กรรมการ หรือผู้มีอำนาจในการจัดการ ของผู้ยื่นคำขออนุญาตที่เป็นบุคคลธรรมดา หรือกรรมการ หุ้นส่วนผู้จัดการ หรือผู้มีอำนาจในการจัดการของบริษัทแม่ของผู้ยื่นคำขออนุญาต (อายุไม่เกิน 3 เดือน ก่อนวันยื่นคำขออนุญาต)
- กรณีเป็นผู้ถือหุ้นรายใหญ่ กรรมการ หรือผู้มีอำนาจในการจัดการของผู้ยื่นคำขออนุญาต และปัจจุบันยังคงดำรงตำแหน่ง กรรมการ หรือผู้มีอำนาจในการจัดการในสถาบันการเงิน ไม่ต้องนำส่งผลการตรวจสอบประวัติอาชญากรรม
- กรณีผู้ยื่นคำขออนุญาตมีบริษัทแม่เป็นสถาบันการเงินไม่ต้องนำส่งผลการนำส่งผลการตรวจสอบประวัติอาชญากรรม ของกรรมการ หุ้นส่วนผู้จัดการ หรือ ผู้มีอำนาจในการจัดการของบริษัทแม่
- กรณีผู้ไม่มีสัญชาติไทยที่ไม่มีถิ่นพำนักในไทย ไม่ต้องนำส่งผลการตรวจสอบประวัติอาชญากรรม
- สามารถศึกษาวิธีการขอผลตรวจสอบประวัติอาชญากรรมได้ที่ (กองทะเบียนประวัติอาชญากร สตช.) ทางเว็บไซต์

<https://criminal.police.go.th/>



7. เอกสารเพิ่มเติม กรณีกรณีที่ผู้ถือหุ้นรายใหญ่ กรรมการ หรือผู้มีอำนาจในการจัดการ ของ ผู้ยื่นคำขออนุญาต เป็นบุคคลผู้ไม่มีสัญชาติไทย หรือในกรณีที่ผู้ยื่นคำขออนุญาตมีบริษัท แม่ที่ไม่ใช่สถาบันการเงิน และกรรมการ หุ่นส่วนผู้จัดการ หรือ ผู้มีอำนาจในการจัดการของ บริษัทแม่ เป็นบุคคลธรรมดาผู้ไม่มีสัญชาติไทย

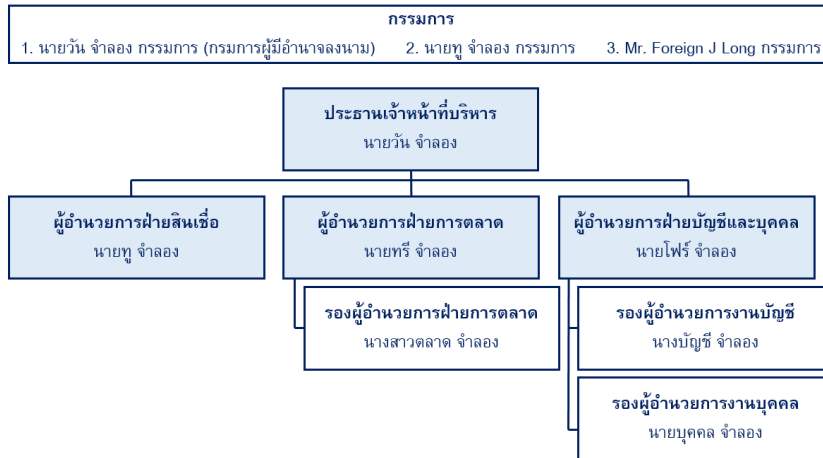
- กรณีบุคคลธรรมดา ให้แสดงสำเนาหนังสือเดินทาง (Passport)
- กรณีนิติบุคคล (ผู้ถือหุ้นรายใหญ่) ให้แสดงสำเนาหนังสือรับรองการจดทะเบียนนิติบุคคลในต่างประเทศ (Certificate of Registration) หรือสำเนาหนังสือรับรองตน (Certificate of Incumbency) แสดงสถานะทางกฎหมายถิ่นที่อยู่และการมีอยู่จริง (ให้แปลเป็นภาษาอังกฤษ)



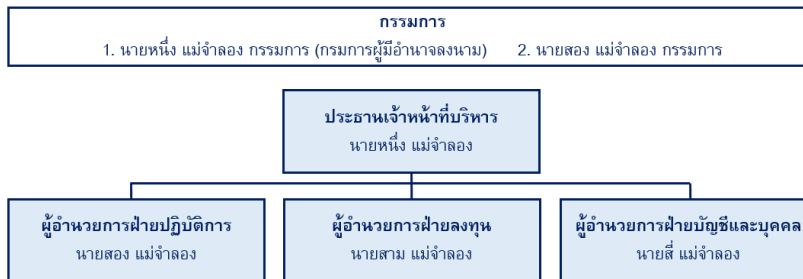
8. โครงสร้างองค์กร

- นำส่งโครงสร้างองค์กรของบริษัทผู้ยื่นคำขอ
อนุญาตที่แสดงรายละเอียดในระดับฝ่ายงานและ
ต้องมีชื่อผู้รับผิดชอบในระดับรองผู้จัดการ
(ผู้มีอำนาจในการจัดการ Level 2 ตามผัง
โครงสร้างองค์กร) ขึ้นไปด้วย
- (กรณีมีบริษัทแม่) ให้นำส่งโครงสร้างองค์กรของ
บริษัทแม่ที่แสดงรายละเอียดในระดับฝ่ายงานและ
ต้องมีชื่อผู้รับผิดชอบในระดับรองผู้จัดการ
(ผู้มีอำนาจในการจัดการ Level 2 ตามผัง
โครงสร้างองค์กร) ขึ้นไปด้วย

ผังโครงสร้าง บริษัท จำลอง จำกัด (ผู้ยื่นคำขออนุญาต)



ผังโครงสร้าง บริษัท แม่จำลอง จำกัด (มหาชน) (บริษัทแม่)

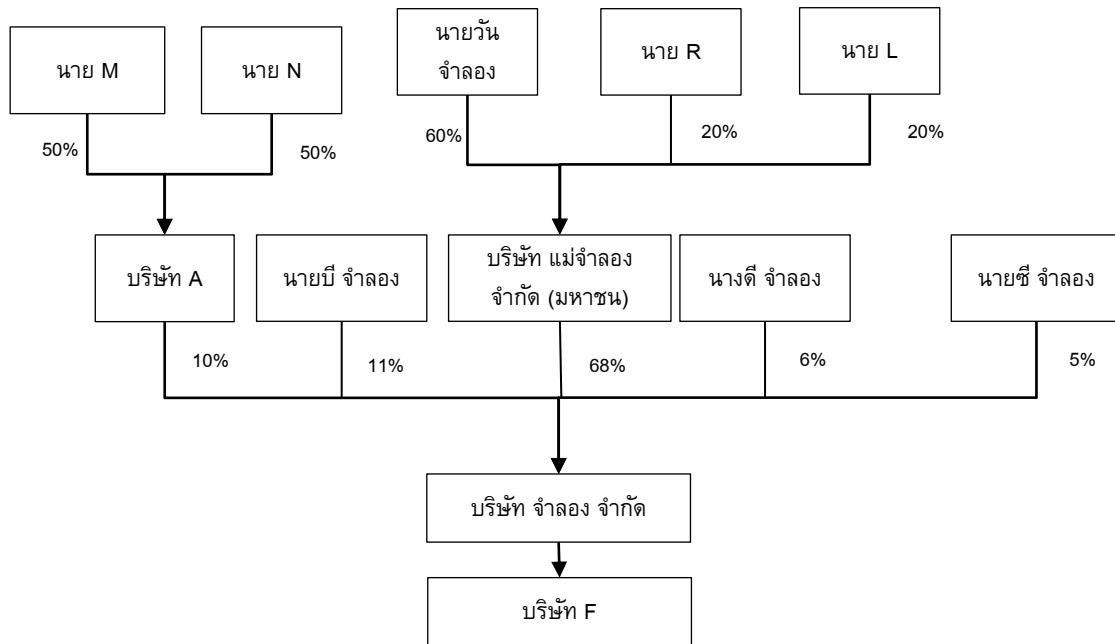




9. โครงสร้างกลุ่มธุรกิจ

- ต้องแสดงอัตราการถือหุ้นของกลุ่มธุรกิจ
หมายความว่ารวมถึง บริษัทแม่ บริษัทลูก
บริษัทร่วมที่จัดตั้งขึ้นตามกฎหมายไทย
หรือกฎหมายต่างประเทศ โดยให้แสดง
รายละเอียดของการถือหุ้นของผู้ถือหุ้น
รายใหญ่ทั้งทางตรงหรือทางอ้อมในทุก
ทอด (Beneficial ownership) ของกลุ่ม
ธุรกิจนั้น ๆ ทั้งนี้ ให้รวมถึงผู้ที่เกี่ยวข้อง
ด้วย
- ถ้าไม่มีกลุ่มธุรกิจ ให้นำส่งผังโครงสร้าง
ผู้ถือหุ้นแทน

ตัวอย่าง





10.-12. นโยบายและคู่มือปฏิบัติงาน / ขั้นตอนการใช้บริการของ ลูกค้า / เอกสารที่แสดงข้อมูลผลิตภัณฑ์สินเชื่อ

- ไม่มีแบบฟอร์มกำหนด สามารถดูรายละเอียดได้ที่คู่มือสำหรับประชาชน



13. ข้อมูลที่เกี่ยวข้องกับการประกอบธุรกิจ

ใบอนุญาต	แบบฟอร์ม	ตัวอย่าง
ธุรกิจบัตรเครดิต	<u>ข้อมูลที่เกี่ยวข้องกับการประกอบธุรกิจบัตรเครดิต</u>	<u>ตัวอย่างข้อมูลที่เกี่ยวข้องกับการประกอบธุรกิจบัตรเครดิต</u>
ธุรกิจสินเชื่อส่วนบุคคลภายใต้การกำกับ (P-Loan)	<u>ข้อมูลที่เกี่ยวข้องกับการประกอบธุรกิจสินเชื่อส่วนบุคคลภายใต้การกำกับ</u>	<u>ตัวอย่างข้อมูลที่เกี่ยวข้องกับการประกอบธุรกิจสินเชื่อส่วนบุคคลภายใต้การกำกับ</u>
ธุรกิจสินเชื่อรายย่อยเพื่อการประกอบอาชีพภายใต้การกำกับ (Nano Finance)	<u>ข้อมูลที่เกี่ยวข้องกับการประกอบธุรกิจสินเชื่อรายย่อยเพื่อการประกอบอาชีพภายใต้การกำกับ</u>	<u>ตัวอย่างข้อมูลที่เกี่ยวข้องกับการประกอบธุรกิจสินเชื่อรายย่อยเพื่อการประกอบอาชีพภายใต้การกำกับ</u>



14. (กรณีขออนุญาตประกอบธุรกิจสินเชื่อบุคคลภายใต้การกำกับ ประเภทสินเชื่อบุคคลดิจิทัล)

- เอกสารประกอบการนำเสนอ Minimum Viable Product (MVP) ที่ครอบคลุมเนื้อหาอย่างน้อยตามรายละเอียดการพิจารณาผลิตภัณฑ์และบริการต้นแบบ



เอกสารอื่น ๆ ที่เป็นประโยชน์ต่อการพิจารณา เช่น เอกสารหลักฐานที่แสดงถึงผลคดี จากศาล อัยการ หรือ ตำรวจ / หน่วยงานของรัฐ / หน่วยงานกำกับดูแล เป็นต้น

- ขึ้นอยู่กับที่ ธปท. ร้องขอ เมื่อผู้ยื่นขออนุญาตจัดทำคำขออนุญาตผ่านระบบงาน e-Application แล้ว



ธนาคารแห่งประเทศไทย
BANK OF THAILAND

หากมีประเด็นสอบถามเพิ่มเติมโปรดติดต่อ
งานกำกับธุรกิจผู้ให้บริการทางการเงิน 1
ฝ่ายกำกับธุรกิจสถาบันการเงิน

หมายเลขโทรศัพท์ 0 2356 7373, 0 2356 7845

หรือ RBS1-FIBSD@bot.or.th