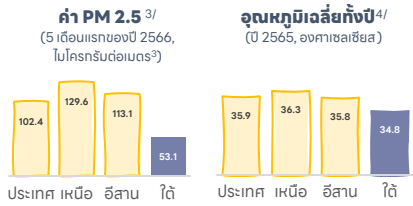


“สวัสดิ์เจ้า สบายดีปี กินข้าวแล้วมี” เป็นภาษาถิ่นของภาคเหนือ อีสาน และใต้ ที่ต่างคุ้นหู และด้วยเสน่ห์ของวิถีชีวิตความเป็นอยู่ ทำให้หลาย ๆ จังหวัดกลายเป็นเป้าหมายการเดินทางของทั้งชาวไทยและต่างประเทศ เช่น สถานที่ทำงานของกลุ่ม Digital Nomad ไทยติด Top 10 ถึง 3 แห่งของเอเชีย และ 2 ใน 3 แห่งอยู่ใน 3 ภาคนี้ ได้แก่ เกาะพะงัน จ.สุราษฎร์ธานี (อันดับ 1) และจ.เชียงใหม่ (อันดับ 9)<sup>1/</sup> บทความนี้จึงขอชวนทุกท่านส่อง “ความเป็นอยู่ของคนใน 3 ภาค ที่มีมากถึง 43 ล้านคน หรือ 65% ของประชากรไทยทั้งหมด<sup>2/</sup> ว่าเป็นอย่างไร” ซึ่งพบ 5 มุมมองที่สำคัญ ดังนี้

### มุมมองที่ 1

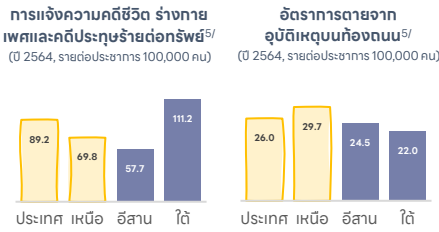
คนใต้อยู่ใน  
สิ่งแวดล้อมที่ที่ดีที่สุด



▶ พังงา และ ระนอง เป็น 2 จังหวัดที่ทั้ง PM 2.5 น้อย และอุณหภูมิต่ำสุด ติด Top 5 ของประเทศ (Top 5 ที่ PM 2.5 เฉลี่ย 5 เดือนแรกของปี 2566 ต่ำสุดของประเทศ ได้แก่ สตูล ภูเก็ต ชุมพร พังงา ระนอง , Top 5 ที่มีอุณหภูมิเฉลี่ยทั้งปีต่ำสุดของประเทศ ได้แก่ พังงา ระนอง เชียงราย นราธิวาส พัทลุง)

### มุมมองที่ 2

คนอีสานอยู่ในพื้นที่ที่ปลอดภัยมากที่สุด

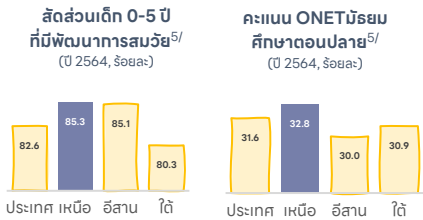


▶ อีสานมีจำนวนการแจ้งความคดีฯ น้อยสุด ส่วนหนึ่งจากวิถีชีวิตส่วนใหญ่ทำการเกษตร (47% ของคนอีสานทำเกษตร) ต่อยกที่ ต่อยอาศัยกัน (Top 5 ที่มีจำนวนคดีฯ น้อยที่สุด ได้แก่ สุรินทร์ บุรีรัมย์ น่าน พะเยา เชียงราย)

▶ ใต้มีอัตราการตายจากการเกิดอุบัติเหตุบนท้องถนนน้อยสุด รองลงมาเป็นคนอีสาน (Top 5 ที่มีอัตราการตายจากการเกิดอุบัติเหตุฯ น้อยที่สุด ได้แก่ ปัตตานี กรุงเทพฯ สตูล ยะลา นราธิวาส)

### มุมมองที่ 3

พัฒนาการเด็กเล็กและการเรียนรู้ของเด็กโตภาคเหนือดีที่สุด



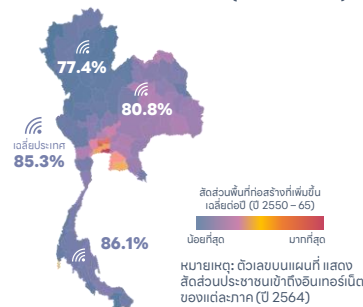
▶ เหนือและอีสาน มีสัดส่วนเด็ก 0-5 ปีที่มีพัฒนาการสมวัยสูง (Top 5 ได้แก่ นครสวรรค์ ร้อยเอ็ด สุพรรณบุรี อุตรดิตถ์ ขอนแก่น)

▶ เหนือและใต้มีคะแนน ONET สูง แม้เหนือจะไม่ถึงจังหวัดติด Top 5 (Top 5 ได้แก่ นครปฐม กรุงเทพฯ นครนายก สมุทรสงคราม ภูเก็ต)

### มุมมองที่ 4

โครงสร้างพื้นฐานยังไม่ดีเท่าประเทศ แต่จังหวัดหลัก ๆ ในภาคใต้ ติด Top 5 ด้านการเข้าถึงอินเทอร์เน็ต

พื้นที่ก่อสร้างที่เพิ่มขึ้นเฉลี่ย 6 ปีที่ผ่านมา (% ของพื้นที่ทั้งหมดของแต่ละจังหวัด)<sup>6/</sup> และประชาชนเข้าถึงอินเทอร์เน็ต (% ของประชาชน)<sup>5/</sup>

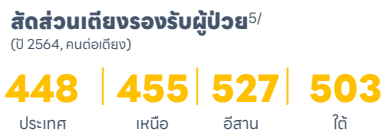


▶ 6 ปีที่ผ่านมา สิ่งปลูกสร้าง (เช่น บ้านพักอาศัย อาคาร สะพาน ถนน) ที่เพิ่มขึ้นกระจุกอยู่เฉพาะอีสานใต้ (เช่น สุรินทร์ ศรีสะเกษ บุรีรัมย์) ตามการพัฒนาโครงสร้างพื้นฐานที่มีการขยายเส้นทางหลัก และเหมือนบน (เช่น เชียงใหม่ เชียงราย) ตามการขยายตัวของที่อยู่อาศัย สำหรับทางใต้น้อยกว่าภาคอื่น ๆ

▶ ใต้มีสัดส่วนประชาชนเข้าถึงอินเทอร์เน็ตมากกว่าทุกภาค และสูงกว่าค่าเฉลี่ยทั้งประเทศ โดย ภูเก็ต มีสัดส่วนฯ มากถึง 96% (อันดับ 1 ของประเทศ) เหนือและอีสานมีสัดส่วนเกือบ 80% (วัตถุประสงค์ของการใช้อินเทอร์เน็ต 30% เพื่อสื่อสารและส่ง e-mail 12% เพื่อใช้บริการสถาบันการเงิน และ 11% ซื้อสินค้า<sup>7/</sup>)

### มุมมองที่ 5

ด้านสาธารณสุขยังไม่มีดีเท่าประเทศ แต่จังหวัดหลัก ๆ ใน 3 ภาคติด Top 5



▶ เชียงใหม่ ภูเก็ต ติด Top 5 จังหวัดที่มีเตียงรองรับผู้ป่วยมากที่สุด โดยค่าที่น้อยสะท้อนว่ามีเตียงรองรับผู้ป่วยได้มาก โดยเปรียบเทียบ (Top 5 ได้แก่ กรุงเทพฯ สมุทรสาคร นครนายก เชียงใหม่ และภูเก็ต)

ชีวิตความเป็นอยู่ของคนในแต่ละภูมิภาคมีจุดเด่นแตกต่างกัน คนใต้อยู่ท่ามกลางอากาศที่ดีมากที่สุด คนอีสานอุ่นใจด้านความปลอดภัย ทั้ง 3 ภาค เมื่อมีลูกหลานสามารถส่งเรียนในจังหวัดภายในภูมิภาคของตัวเองได้ และที่สำคัญพื้นที่ส่วนใหญ่สามารถเข้าถึงอินเทอร์เน็ต ดังนั้น คงไม่แปลกใจว่า ทำไมแรงงานที่กลับบ้านในช่วงโควิดจำนวนไม่น้อย เลือกที่จะใช้ชีวิตต่อบ้านเกิด ไม่กลับไปทำงานในเมือง

หมายเหตุ: \* วิเคราะห์ตามกรอบแนวคิดของ OECD คอบคลุม 6 ด้าน ได้แก่ รายได้และการจ้างงาน การศึกษา สาธารณสุข ความปลอดภัย สิ่งแวดล้อม โครงสร้างพื้นฐาน ทั้งนี้ 1. การวิเคราะห์นี้ไม่ได้ใช้เปรียบเทียบกับเกณฑ์มาตรฐาน (Benchmark) ของแต่ละด้านว่าดีกว่า/แยกว่าเกณฑ์เพียงใด และ 2. ผู้ศึกษาเลือกเครื่องชี้หลัก ๆ มาแสดงในหน้านี้ แต่ดัชนีความเป็นอยู่ของประชาชนยังมีเครื่องชี้อื่น ๆ อีก ซึ่งจะเผยแพร่เป็นบทความในไตรมาส 4 ปี 2566 ต่อไป

ที่มาของข้อมูล : <sup>1/</sup> ผลสำรวจ nomadlist.com <sup>2/</sup> สถิติประชากรศาสตร์ประชากรและเคหะ พ.ศ.2564-65 ของสำนักงานสถิติแห่งชาติ <sup>3/</sup> The World Air Quality Project <sup>4/</sup> Open Government Data of Thailand ของสำนักงานพัฒนาบริหารรัฐกิจ (องค์การมหาชน) <sup>5/</sup> ฐานข้อมูลดัชนีความก้าวหน้าของคน ของสำนักงานคณะกรรมการพัฒนาเศรษฐกิจและสังคมแห่งชาติ <sup>6/</sup> Dynamic World ของ Google ร่วมกับ World Resources Institute และ <sup>7/</sup> สำนักงานสถิติแห่งชาติ คำนวณโดยทีมงานศึกษา

“บทความนี้เป็นข้อคิดเห็นส่วนบุคคล ซึ่งไม่จำเป็นต้องสอดคล้องกับข้อคิดเห็นของธนาคารแห่งประเทศไทย”