



# “ปรับตัวอย่างไร...เศรษฐกิจไทย จึงจะรุ่ง”



โดย

นายพยงค์ศักดิ์ ชาติสุทธิผล

รองประธานสภาอุตสาหกรรมแห่งประเทศไทย

วันจันทร์ที่ 8 ตุลาคม พ.ศ. 2550 เวลา 12.30-16.30 น.

ณ ห้องออกคิดบอลรูม โรงแรมโซฟิเทล ออกคิด จังหวัดขอนแก่น

# หัวข้อการบรรยาย

- ✓ สถานะการแข่งขันของไทยในตลาดโลก
- ✓ ความสามารถทางการแข่งขันภาคอุตสาหกรรมไทย
- ✓ แนวโน้มครึ่งปีหลัง 2550 และแนวโน้มปี 2551
- ✓ แรงงานในอุตสาหกรรม
- ✓ แนวทางการเพิ่มขีดความสามารถทางการแข่งขันของอุตสาหกรรมไทย

# คณะกรรมการแข่งขันของไทย ในตลาดโลก

ประเทศ	จำนวนประชากร (ล้านคน)	GDP (พันล้านเหรียญ ดอลลาร์ สหรัฐ.)	รายได้ต่อประชากร (ดอลลาร์ สหรัฐ. ต่อ หัว)	สัดส่วน GDP ต่อ GDP โลก
โลก	6,514.75	48,144.47	7,390.07	100.00
สหรัฐฯ	299.72	13,244.55	44,190.48	27.51
กลุ่ม EU	461.10	10,525.87	22,827.73	21.86
ญี่ปุ่น	127.75	4,367.46	34,188.08	9.07
เกาหลี	48.30	888.27	18,391.76	1.85
จีน	1,314.10	2,630.11	2,001.46	5.46
อินเดีย	1,113.00	886.87	796.83	1.84
อาเซียน	567.00	1,066.47	1,880.91	2.22
<b>- ไทย</b>	<b>65.76</b>	<b>206.26</b>	<b>3,136.48</b>	<b>0.43</b>
- สิงคโปร์	4.42	132.16	29,919.63	0.27
- มาเลเซีย	26.39	150.92	5,718.51	0.31
- อินโดนีเซีย	222.05	364.24	1,640.32	0.76
- ฟิลิปปินส์	86.97	116.93	1,344.58	0.24
- บรูไน ดารุสซาราม	0.38	11.44	30,259.26	0.02
- เวียดนาม	84.37	61.00	722.96	0.13
- กัมพูชา	14.10	7.10	503.30	0.01
- ลาว	6.06	3.44	567.07	0.01
- พม่า	56.51	13.00	230.10	0.03

ประเทศ	อัตราการขยายตัว GDP (%)				อัตราเฉลี่ย 4 ปี (%) (2546-2549)	แนวโน้มการขยายตัว GDP (%)	
	2546	2547	2548	2549		2550F	2551F
โลก	4.0	5.3	4.9	5.4	4.9	4.9	4.9
สหรัฐฯ	2.5	3.9	3.2	3.3	3.2	2.2	2.8
กลุ่ม EU	0.8	2.0	1.4	2.6	1.7	2.3	2.3
ญี่ปุ่น	1.4	2.7	1.9	2.2	2.1	2.3	1.9
เกาหลี	3.1	4.7	4.2	5.0	4.3	4.4	4.4
จีน	10.0	10.1	10.4	10.7	10.3	10.0	9.5
อินเดีย	7.3	7.8	9.2	9.2	8.4	8.4	7.8
อาเซียน	6.4	7.2	6.9	6.6	6.8	5.7	5.8
- ไทย	7.1	6.3	4.5	5.0	5.7	3.5-4.0	4.8
- สิงคโปร์	3.1	8.8	6.6	7.9	6.6	5.5	5.7
- มาเลเซีย	5.5	7.2	5.2	5.9	6.0	5.5	5.8
- อินโดนีเซีย	4.8	5.0	5.7	5.5	5.3	6.0	6.3
- ฟิลิปปินส์	4.9	6.2	5.0	5.4	5.4	5.8	5.8
- บรูไน คารุซาราม	2.9	0.5	0.4	3.8	1.9	2.6	3.0
- เวียดนาม	7.3	7.8	8.4	8.2	7.9	8.0	7.8
- กัมพูชา	8.6	10.0	13.4	9.5	10.4	7.0	6.0
- ลาว	6.1	6.4	7.0	7.5	6.8	7.1	9.0
- พม่า	13.8	13.6	13.2	7.0	11.9	5.5	4.0

# วิเคราะห์ SWOT ชัดความสามารถการแข่งขันของประเทศไทย

## ปัจจัยภายใน (Internal Factors)

### จุดแข็ง (strength)

- มีโครงสร้างพื้นฐาน และ โลจิสติกส์เหมาะแก่การลงทุน
- มีนโยบายส่งเสริมการลงทุนจากบีโอไอ ใจนักลงทุนต่างชาติอย่างต่อเนื่อง
- มีศักยภาพการเติบโตของตลาดภายในประเทศสูง
- มีทรัพยากรการท่องเที่ยวที่หลากหลาย
- เป็นสังคมเปิดกว้าง ไม่แบ่งแยกเชื้อชาติ และศาสนา
- มีที่ตั้งภูมิศาสตร์ที่ดี กล่าวคือ เป็นจุดเชื่อมโยงจากจีนไปยัง อินโดจีน อาเซียน และเอเชียใต้

### จุดอ่อน (Weakness)

- สถาบันการเมืองอ่อนแอ
- ขาดแรงงานที่มีทักษะหลายสาขา โดยเฉพาะแรงงานอาชีวะ
- ขาดการบริหาร และจัดการที่ดี
- ฐานเทคโนโลยีไม่แข็งแกร่ง
- ประเทศไทยมีขนาดเศรษฐกิจที่เล็ก ดังนั้น หากเศรษฐกิจโลกชะลอตัว เศรษฐกิจของประเทศจะชะลอตัวตามไปด้วย

## วิเคราะห์ SWOT ชี้ความสามารถการแข่งขันของประเทศไทย (ต่อ)

### ปัจจัยภายนอก (External Factors)

#### โอกาส (Opportunity)

•เขตการค้าเสรีอาเซียนที่จะลดภาษีเหลือร้อยละ 0-5 ภายในปี 2558 (ค.ศ.2015) รวมทั้งการที่ไทยทำข้อตกลง FTA กับประเทศต่างๆ อาทิเช่น อินเดีย ออสเตรเลีย ญี่ปุ่น จะช่วยผลักดันให้ไทยสามารถส่งออกสินค้าไปยังประเทศเหล่านี้ได้มากขึ้น

#### อุปสรรค (Treat)

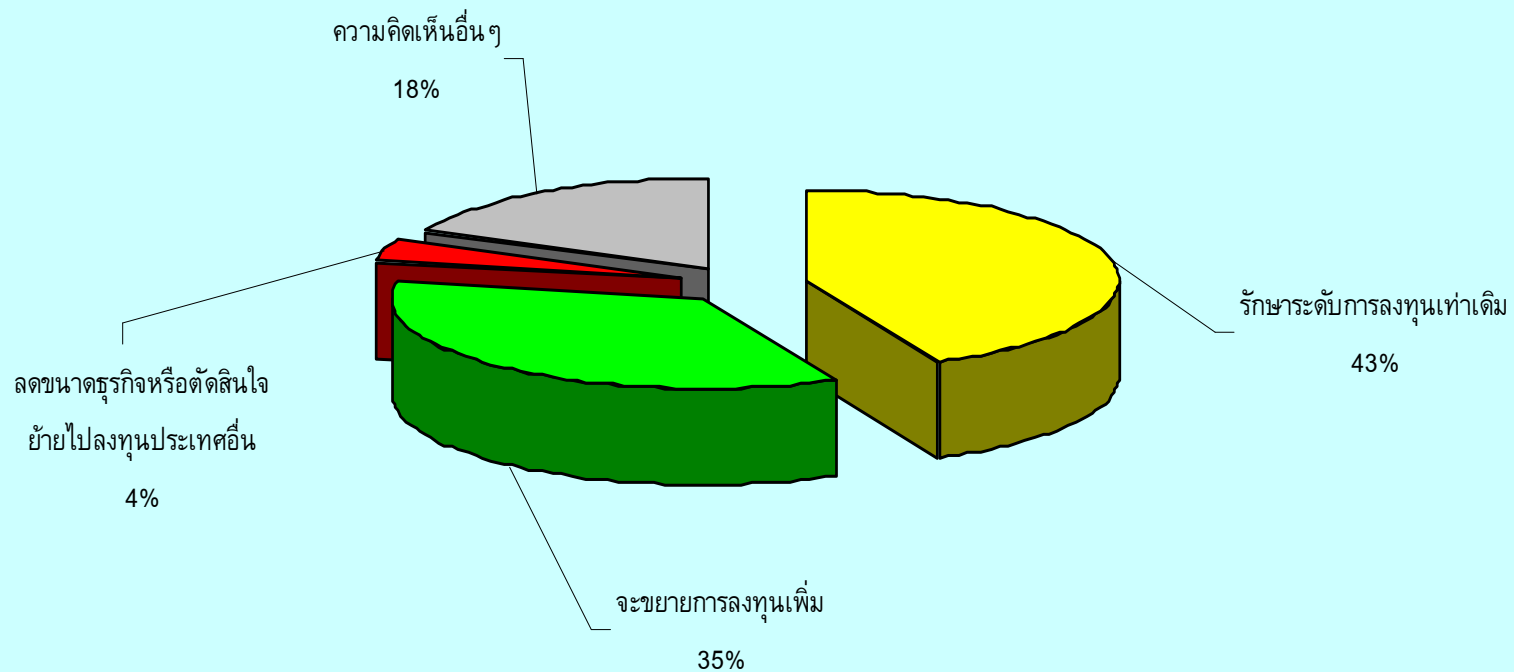
- การแข่งขันจากประเทศเกิดใหม่ที่มีความได้เปรียบทางด้านต้นทุนแรงงานต่ำ เช่น จีน เวียดนาม
- แนวโน้มการแข่งขันการค้าจะรุนแรงขึ้น จากการที่ประเทศต่างๆ ทำ FTA กันมากขึ้น
- การกีดกันทางการค้าจากนโยบาย NTB ของประเทศต่างๆ จะมีมากขึ้น
- ค่าเงินบาทมีแนวโน้มผันผวน ไม่มีเสถียรภาพ
- พึงพิงการนำเข้าพลังงานจากต่างประเทศสูง

# อันดับขีดความสามารถในการแข่งขันของประเทศ

ประเทศ	ภาพรวม			ศักยภาพทางเศรษฐกิจ		
	2548	2549	2550	2548	2549	2550
สิงคโปร์	3	3	2	5	5	4
มาเลเซีย	26	22	23	8	10	12
<b>ไทย</b>	<b>25</b>	<b>29</b>	<b>33</b>	<b>7</b>	<b>19</b>	<b>15</b>
ฟิลิปปินส์	40	42	45	36	45	45
อินโดนีเซีย	50	52	54	51	53	55



# ผลสำรวจความเชื่อมั่นนักลงทุนต่างชาติ ปี 2550



# ความสามารถทางการแข่งขัน ภาคอุตสาหกรรมไทย

# ส่วนแบ่งตลาดของสินค้าไทย 3 ตลาดสำคัญ

- สหรัฐอเมริกา
- ญี่ปุ่น
- จีน

## ส่วนแบ่งตลาดของสินค้าไทยในตลาดสหรัฐอเมริกา

สินค้า	ล้านเหรียญดอลลาร์ สหรัฐ.				ส่วนแบ่งตลาด (ร้อยละ)		ความสามารถ ทางการแข่งขัน
	มูลค่าการนำเข้าจากไทย		มูลค่าการนำเข้าของสหรัฐ				
	2001	2005	2001	2005	2001	2005	
เหล็ก	33	114	11,362	23,621	0.29	0.48	เพิ่มขึ้น
พลาสติก	227	3,442	20,159	33,698	1.12	10.21	เพิ่มขึ้น
อิเล็กทรอนิกส์	3,122	5,860	157,374	211,801	1.98	2.77	เพิ่มขึ้น
ยานยนต์	103	253	161,908	203,248	0.06	0.12	เพิ่มขึ้น
เครื่องจักร	2,606	3,442	164,881	228,405	1.58	1.51	คงที่
กระดาษ	36	47	15,664	18,963	0.23	0.25	คงที่
เครื่องนุ่งห่ม	1,939	1,940	60,820	74,155	3.19	2.62	ลดลง
อัญมณี	860	1,179	26,177	37,204	3.28	3.17	ลดลง
รองเท้า	337	317	16,009	18,907	2.11	1.68	ลดลง
อาหารทะเล	778	874	2,421	3,414	32.12	25.61	ลดลง

## ส่วนแบ่งตลาดของสินค้าไทยในตลาดญี่ปุ่น

สินค้า	ล้านเหรียญดอลลาร์ สรอ.				ส่วนแบ่งตลาด (ร้อยละ)		ความสามารถ ทางการแข่งขัน
	มูลค่าการนำเข้าจากไทย		มูลค่าการนำเข้าของญี่ปุ่น		2001	2005	
	2001	2005	2001	2005			
พลาสติก	273	485	5,368	8,546	5.09	5.67	เพิ่มขึ้น
เครื่องจักร	1,741	2,821	38,361	52,219	4.54	5.40	เพิ่มขึ้น
อิเล็กทรอนิกส์	2,100	3,507	44,616	61,439	4.71	5.71	เพิ่มขึ้น
รองเท้า	39	63	3,045	3,582	1.29	1.75	เพิ่มขึ้น
อาหารทะเล	629	936	3,227	4,422	19.49	21.17	เพิ่มขึ้น
เหล็ก	16	37	2,482	6,806	0.65	0.54	คงที่
ยานยนต์	268	385	9,799	13,866	2.73	2.78	คงที่
เครื่องนุ่งห่ม	234	235	18,022	21,167	1.30	1.11	ลดลง
อัญมณี	178	223	5,940	8,428	3.00	2.65	ลดลง
กระดาษ	31	33	2,032	2,593	1.51	1.28	ลดลง

## ส่วนแบ่งตลาดของสินค้าไทยในตลาดจีน

สินค้า	ล้านเหรียญดอลลาร์ สรอ.				ส่วนแบ่งตลาด (ร้อยละ)		ความสามารถ ทางการแข่งขัน
	มูลค่าการนำเข้าจากไทย		มูลค่าการนำเข้าของจีน				
	2001	2005	2001	2005	2001	2005	
เครื่องนุ่งห่ม	2	10	1,214	1,510	0.16	0.66	เพิ่มขึ้น
เหล็ก	115	306	10,954	26,210	1.05	1.17	เพิ่มขึ้น
เครื่องจักร	966	3,845	40,534	96,284	2.38	3.99	เพิ่มขึ้น
อิเล็กทรอนิกส์	904	3,706	55,881	174,835	1.62	2.12	เพิ่มขึ้น
ยานยนต์	12	43	4,532	12,309	0.28	0.35	เพิ่มขึ้น
อัญมณี	11	67	988	3,470	1.11	1.92	เพิ่มขึ้น
รองเท้า	2	14	330	542	0.75	2.62	เพิ่มขึ้น
อาหารทะเล	1	2	14	29	3.97	7.04	เพิ่มขึ้น
พลาสติก	664	1,405	15,259	33,308	4.35	4.22	ลดลง
กระดาษ	108	93	3,650	4,387	2.95	2.12	ลดลง

# เปรียบเทียบความสามารถทางการแข่งขันของสินค้า อุตสาหกรรมไทยในตลาดโลกวิเคราะห์โดยใช้สูตร RCA

Win



กลุ่มสินค้าที่มีความสามารถทางการแข่งขัน ( $RCA > 1$ )

เนื้อสัตว์, ปลา, อาหารทะเลแปรรูป, ยางและผลิตภัณฑ์ยาง, ไข่มุก หินมีค่า  
และโลหะต่างๆ, เครื่องใช้ไฟฟ้าและอิเล็กทรอนิกส์



กลุ่มสินค้าที่ไม่มีความสามารถทางการแข่งขัน ( $RCA < 1$ )

รางรถไฟ, เครื่องบิน ยานอวกาศและอุปกรณ์

Loss



# ความสามารถทางการแข่งขันในอนาคตของอุตสาหกรรมไทย

High  
Potential

## 1.กลุ่มที่มีศักยภาพสูง ได้แก่

ยานยนต์ ปิโตรเคมี และพลาสติก เคมี อิเล็กทรอนิกส์ ผลิตภัณฑ์ยาง เหล็กและเหล็กกล้า ปลาและอาหารทะเลกระป๋อง และแปรรูปผักและผลไม้

Develop  
Potential

## 2.กลุ่มที่ต้องพัฒนา ได้แก่

เฟอร์นิเจอร์ เครื่องดื่ม ยา สิ่งทอแพชั่น เครื่องใช้ไฟฟ้า เครื่องใช้ในบ้าน และสำนักงาน ข้าว น้ำตาล และเนื้อสัตว์ และสัตว์ปีก

Low  
Potential

## 3.กลุ่มที่ต้องปรับปรุง ได้แก่

เครื่องจักรอุตสาหกรรม ผลิตภัณฑ์เหล็ก ชิ้นส่วนเรือ รถไฟ และเครื่องบิน แร่โลหะ กระดาษ ยาสูบ ผลิตภัณฑ์นม และอาหารสัตว์





# สรุปขีดความสามารถทางการแข่งขันของอุตสาหกรรมไทย

- อุตสาหกรรมไทยที่ยังมีขีดความสามารถในการแข่งขัน ได้แก่ ยานยนต์ ไฟฟ้าและอิเล็กทรอนิกส์ อาหารแปรรูป ฯลฯ
- อุตสาหกรรมที่มีขีดความสามารถทางการแข่งขันลดลงคือ อุตสาหกรรมที่ใช้แรงงานในการผลิต ( Labor Intensive) ได้แก่ สิ่งทอ และเครื่องนุ่งห่ม, รองเท้า ฯลฯ

# แนวโน้มผลผลิตภาคอุตสาหกรรมครึ่งหลังปี 2550 และแนวโน้มปี 2551

- ครึ่งหลังปี 2550 : คาดว่าน่าจะมีแนวโน้มดีขึ้นในไตรมาสสุดท้ายของปีนี้
- แนวโน้มปี 2551 : คาดว่าจะขยายตัวมากกว่าปี 2550

## โดยได้รับปัจจัยสนับสนุนจาก

1. สถานการณ์เมืองที่คลี่คลายไปในทิศทางที่ดีขึ้น
2. อัตราดอกเบี้ยอยู่ในระดับต่ำ ช่วยกระตุ้นการบริโภคและการลงทุน
3. การลงทุนในโครงการลงทุนขนาดใหญ่ของภาครัฐ (Mega Projects)
4. เศรษฐกิจโลกยังมีแนวโน้มเติบโตในระดับ 5%

# แรงงานในอุตสาหกรรม

ตารางแสดงโครงสร้างประชากรไทย พ.ศ. 2543-2568

ประชากรไทย (%)				
พ.ศ.	จำนวนรวม	0-14 ปี	14-59 ปี	60 ปีขึ้นไป
2543	62,237	25.7	65.9	9.4
2548	64,765	23	66.7	10.3
2553	67,042	21.2	67.1	11.7
2558	68,056	20.2	66	13.8
2563	70,821	19	64.2	16.8
2568	72,288	18	62	20

# การเพิ่มขีดความสามารถทางการแข่งขันของ อุตสาหกรรมไทย

- ระดับประเทศ
- ระดับผู้ประกอบการ

# การเพิ่มขีดความสามารถทางการแข่งขันของอุตสาหกรรมไทย ระดับประเทศ

1. เร่งปฏิรูปสถาบันการเมืองให้มีความแข็งแกร่ง
2. ภาครัฐควรเร่งพัฒนาระบบโลจิสติกส์  
ภายในประเทศให้ทั่วถึง

# การเพิ่มขีดความสามารถทางการแข่งขันของอุตสาหกรรมไทย

## ระดับประเทศ (ต่อ)

3. ภาครัฐควรผลักดันให้ภาคเอกชนมีบทบาทในการพัฒนาตัวเอง
4. ภาครัฐควรให้การสนับสนุนการพัฒนาเทคโนโลยีของวิศกรภายในประเทศ

การเพิ่มขีดความสามารถทางการแข่งขันของอุตสาหกรรมไทย  
ระดับประเทศ (ต่อ)

5. ภาครัฐควรเร่งสร้างแบรนด์ของประเทศให้เป็นที่รู้จักของต่างชาติ (Country Image)

# การเพิ่มขีดความสามารถทางการแข่งขันของอุตสาหกรรมไทย

## ระดับผู้ประกอบการ

“ผู้ประกอบการควรนำแนวทางการเพิ่มผลิตภาพ (Productivity) มาปรับใช้กับธุรกิจของตนเพื่อความเข้มแข็ง” ตามแนวทางดังนี้

1. การพัฒนาด้านทักษะแรงงาน
2. การพัฒนาด้านการบริหารจัดการ



# การเพิ่มขีดความสามารถทางการแข่งขันของอุตสาหกรรมไทย

## ระดับผู้ประกอบการ

### 1. การพัฒนาด้านทักษะแรงงาน

- ควรพิจารณาอัตราค่าจ้าง โดยใช้หลักเกณฑ์วัดจากความสามารถ (Competency) และประสบการณ์เป็นสำคัญ
- ควรสร้างความรู้สึที่ดีต่องานให้แก่ลูกจ้าง เพื่อให้ลูกจ้างภูมิใจในงานที่ปฏิบัติ
- ควรมีการให้ความรู้เกี่ยวกับการพัฒนางานแก่ลูกจ้าง

# การเพิ่มขีดความสามารถทางการแข่งขันของอุตสาหกรรมไทย

## ระดับผู้ประกอบการ

### 2. การพัฒนาด้านการบริหารจัดการ

- ต้องมีการแลกเปลี่ยน “Best Practice” ทั้งจากภายใน และภายนอก หรือระหว่างองค์กร/หน่วยงาน/บริษัท
- ควรมีการกำหนดวิสัยทัศน์ (Vision) อย่างชัดเจน และเร่งสร้างความเข้าใจในพนักงานทุกระดับชั้น เพื่อให้การปฏิบัติงานเป็นไปในทางเดียวกัน
- ควรให้อำนาจ (Empowerment) แก่บุคลากรในการปฏิบัติงานตามสังกัดหน้าที่ของแต่ละหน่วยงานที่รับผิดชอบ เพื่อสร้างความยืดหยุ่น (Flexibility) ในการดำเนินงาน
- ควรหาเครื่องมือใหม่ๆ มาใช้ในการบริหารจัดการ เช่น นำเครื่องคอมพิวเตอร์และอุปกรณ์ (Hardware) มาใช้ให้งานสะดวกขึ้น ฯลฯ

# การเพิ่มขีดความสามารถทางการแข่งขันของอุตสาหกรรมไทย

## ระดับผู้ประกอบการ

### 2. การพัฒนาด้านการบริหารจัดการ (ต่อ)

- ควรหมั่นศึกษาความรู้ทางการตลาดอยู่เสมอ
- ต้องสร้างองค์กรให้เป็น “องค์กรแห่งการเรียนรู้”
- ต้องมีการพัฒนานวัตกรรม (Innovation) อยู่เสมอ
- ควรมีการจัดการด้านความปลอดภัย และสิ่งแวดล้อม (Safety & Environment)

# ข้อคิดการบริหารภายใต้ปัจจัยเสี่ยงที่เต็มไปด้วยความผันผวน

**(Volatility)** ภายใต้ความผันผวนของปัจจัยเสี่ยงมากมาย นักอุตสาหกรรมต้องตัดสินใจดำเนิน

กิจการด้วยความรวดเร็ว

***SPEED***

**NICHES**

นโยบายของรัฐ

**CAPACITY/  
KNOWLEDGE**

**CRM**

**Volatility**

**COST/  
PRODUCTIVITY**

**CSR**

**GOOD GOVERNANCE**

**INNOVATION**

# ปรับตัวอย่างไร...เศรษฐกิจไทยจึงจะรุ่ง

แนวพระราชดำริ **“เศรษฐกิจพอเพียง”** เป็นแนวทางในการปรับตัวที่ภาคอุตสาหกรรมควรใส่ใจปฏิบัติ แล้วเศรษฐกิจเราจะรุ่ง

**บทสรุป**

**Productivity + Sufficiency economy**

**Stability Growth**

**พอประมาณ**

**มีเหตุผล**

**มีภูมิคุ้มกัน**

**เงื่อนไขความรู้**

(ความรู้ ความรอบคอบ ความระมัดระวัง) (ซื่อสัตย์ สุจริต ขยัน อดทน สติปัญญา แบ่งปัน)

**เงื่อนไขคุณธรรม**

**นำสู่**

**ชีวิต/เศรษฐกิจ/สังคม/สิ่งแวดล้อม**

**สมดุล/มั่นคง/ยั่งยืน**

# Thank

# you

