

การเปลี่ยนแปลงของโครงสร้างระบบการเงินไทย และนัยทางนโยบาย

ปิติ ดิษยทัต

ดอน นาครทรรพ



แนวคิดใหม่ของการพัฒนาประเทศ

การพัฒนาแบบเดิม

- อัตราการขยายตัวสูง แต่ขาดเสถียรภาพ
- เปราะบางต่อสถานการณ์ภายนอก
- ผลประโยชน์กระจุกตัว

การพัฒนาแบบใหม่

- อัตราการขยายตัวพอประมาณ แต่ยั่งยืน
- ทนทานต่อปัจจัยลบจากภายนอก
- ผลประโยชน์กระจายทั่วถึง

การพัฒนาแบบใหม่ต้องอาศัยระบบการเงินที่มีประสิทธิภาพและเสถียรภาพ



ลำดับการนำเสนอ

ช่วงที่ 1

- สถานะของระบบการเงินไทย

ช่วงที่ 2

ปัญหาและอุปสรรค
ของระบบการเงินไทย

- **ระยะสั้น**
 - สินเชื่อ ธ.พ. ขยายตัวต่ำ
- **ระยะยาว**
 - ระบบการเงินขาดสมดุล
 - บริการการเงินไม่ทั่วถึง

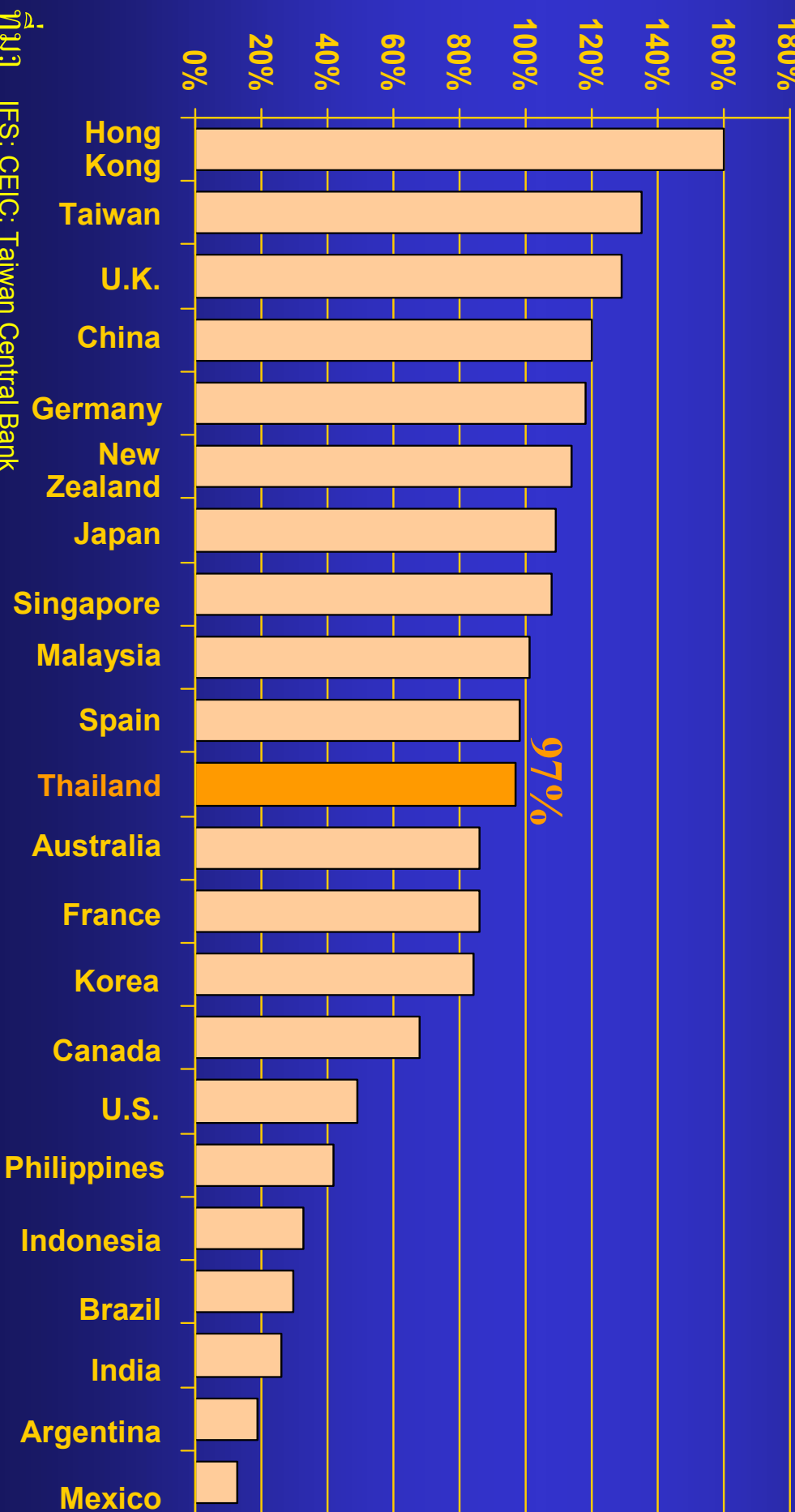
ช่วงที่ 3

ข้อเสนอแนะเชิงนโยบาย



สถานะเปรียบเทียบกับระบบการเงินไทย (1)

ร้อยละ
สินเชื่อกาณิชยชนต่อ GDP
(เฉลี่ยระหว่าง 2540-2545)

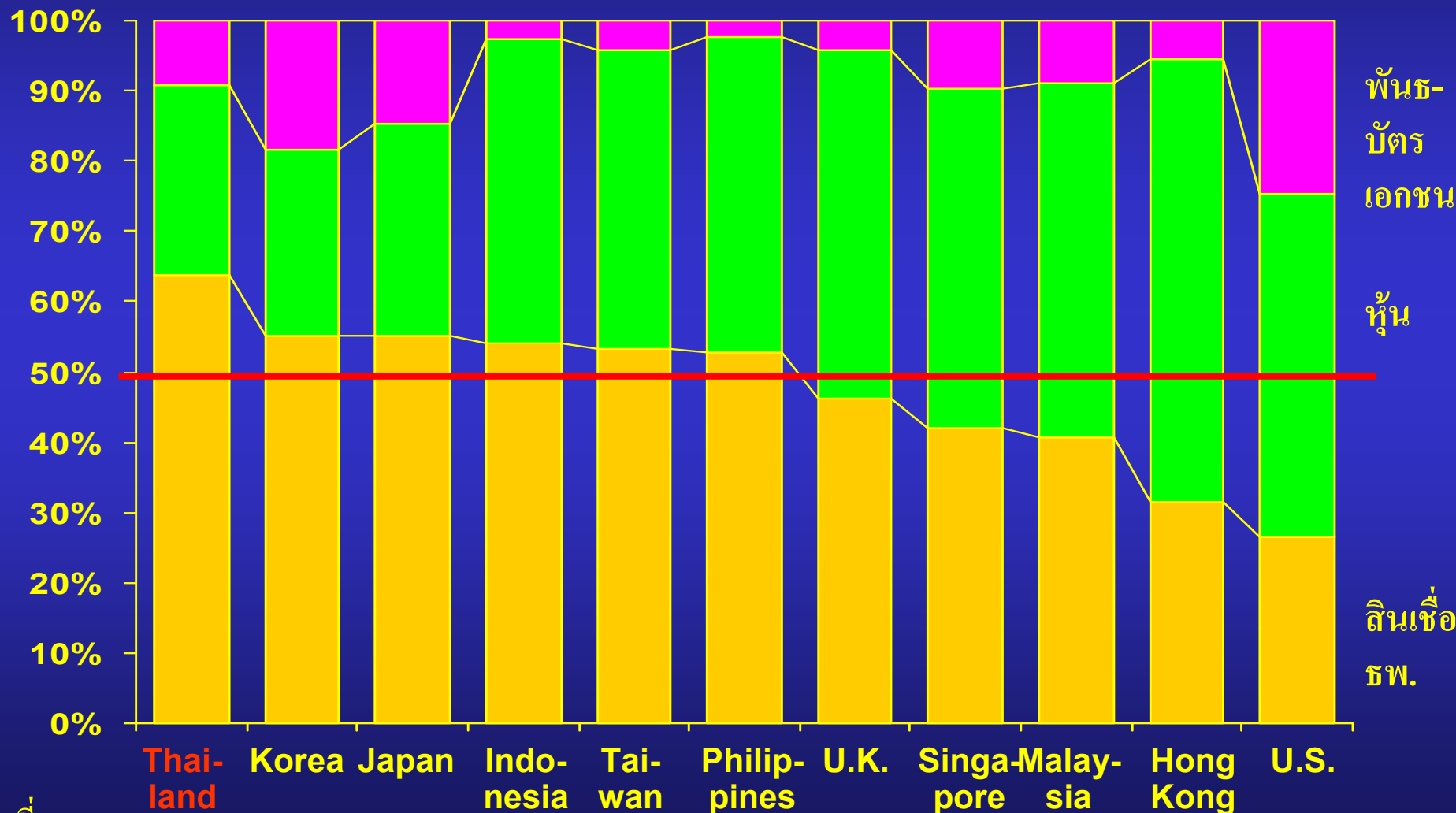


ที่มา IFS; CEIC; Taiwan Central Bank



สถานะเปรียบเทียบของระบบการเงินไทย (2)

สัดส่วนการระดมทุนของภาคเอกชน

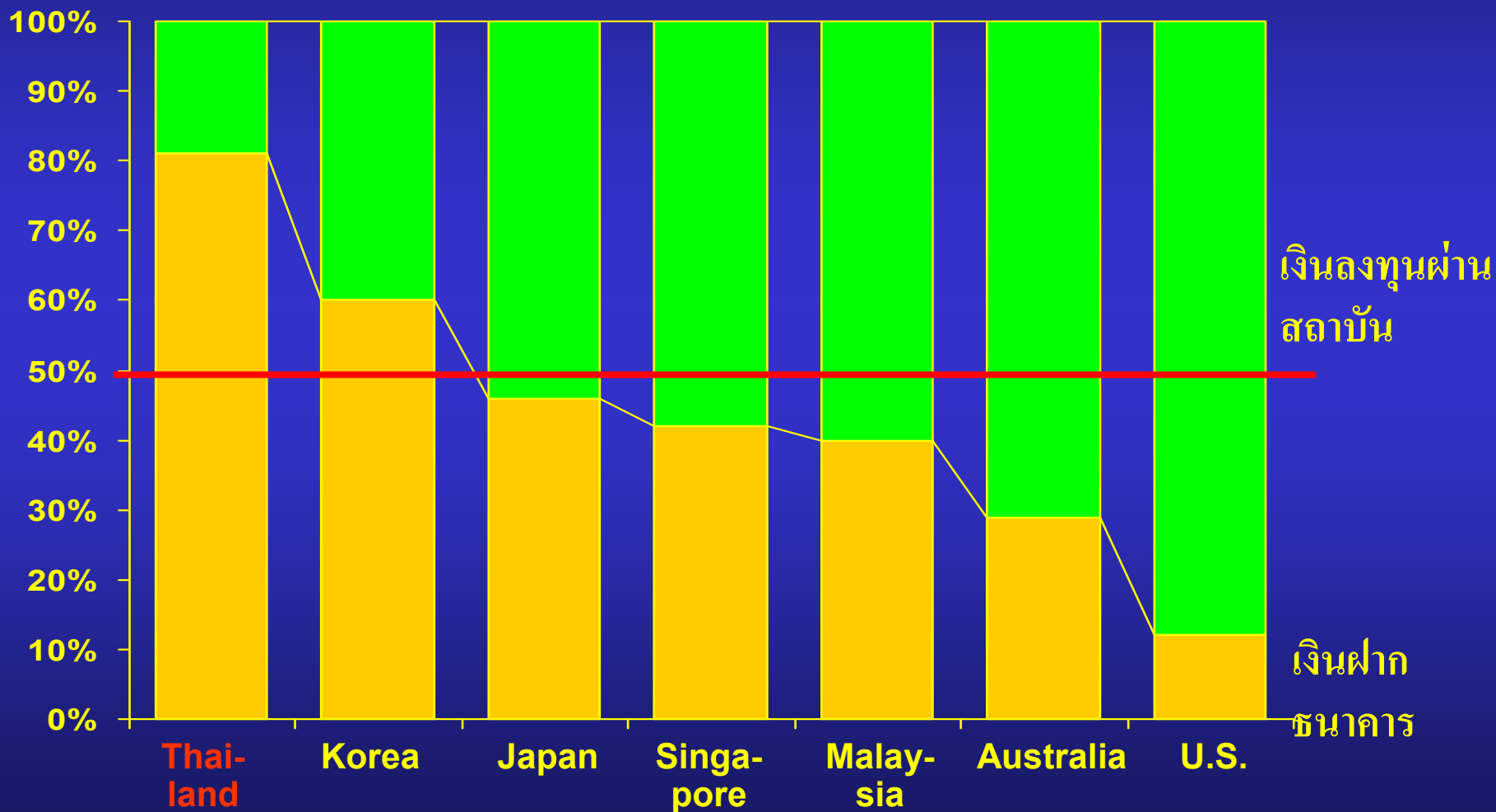


ที่มา: HKMA (2003)



สถานะเปรียบเทียบของระบบการเงินไทย (3)

สัดส่วนเงินฝากและเงินลงทุนผ่านสถาบัน



ที่มา: GS Research; IFS

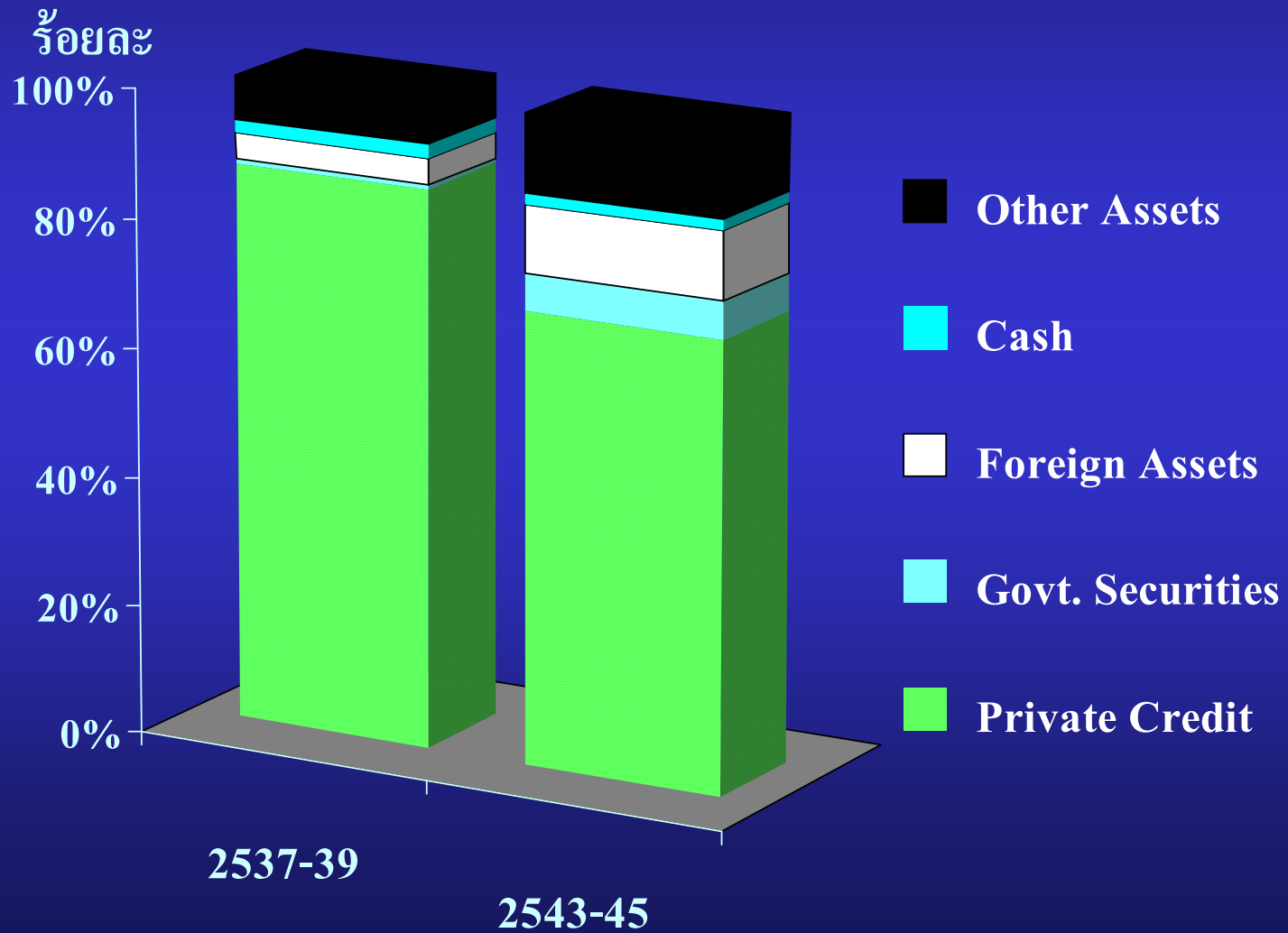


สถานะของระบบ ๕.พ. ไทย



สินเชื่อดค

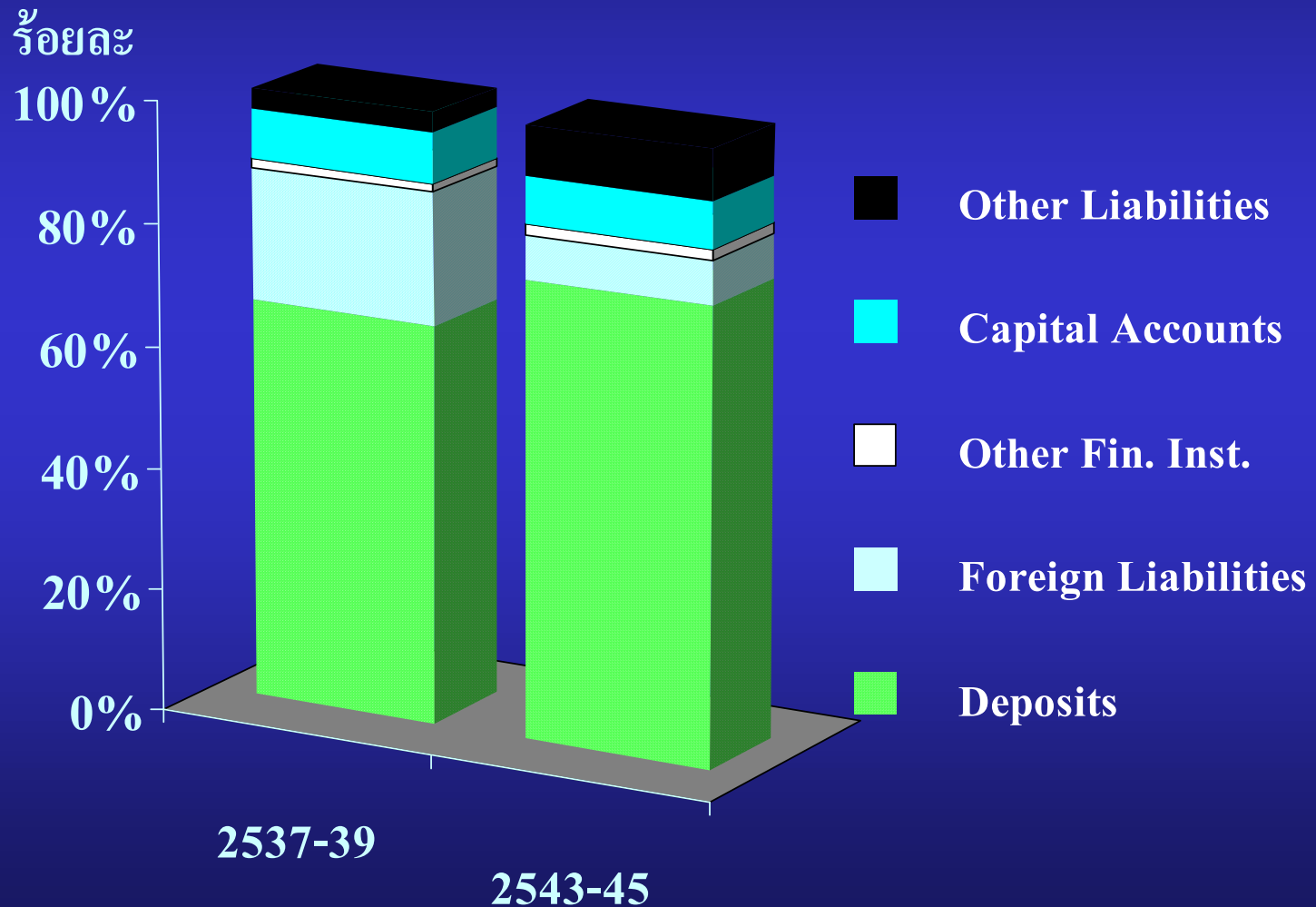
แหล่งที่ใช้ไปของเงินทุน





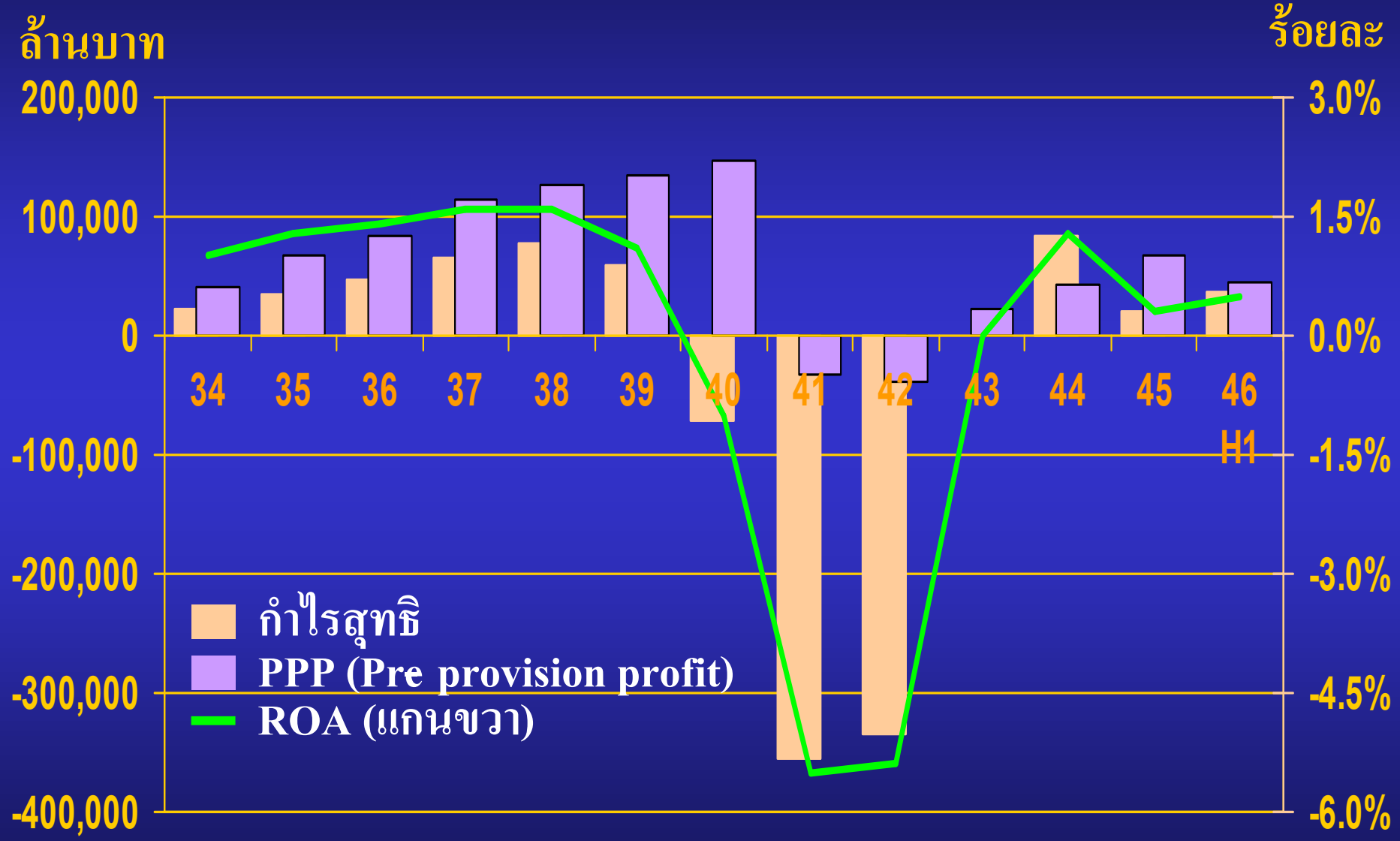
เงินฝากเพิ่ม

แหล่งที่มาของเงินทุน



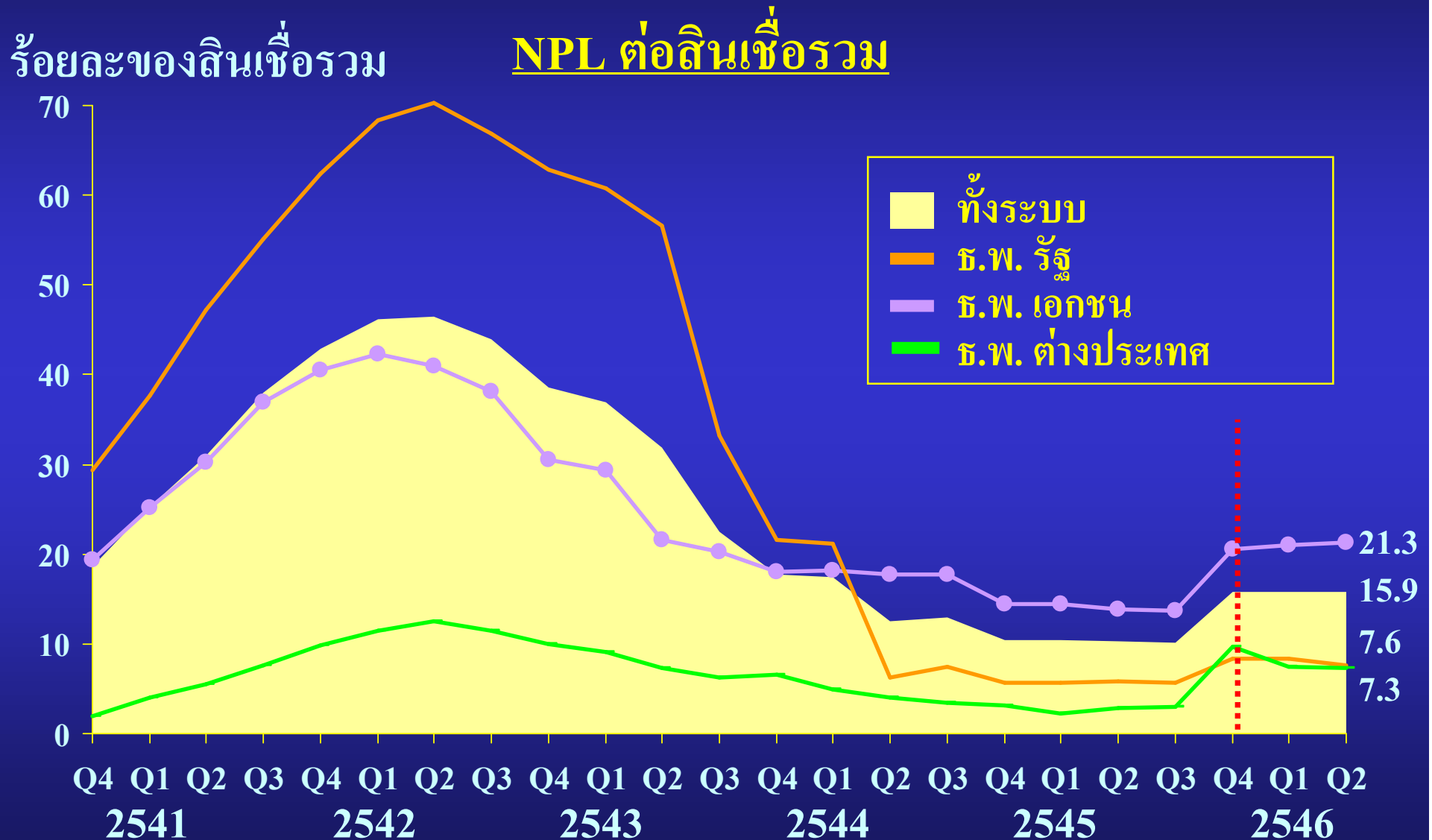


กำไรเริ่มดี แต่ยังต่ำกว่าก่อนวิกฤต





NPLs ยังเป็นปัญหา





ความเสี่ยงด้านทุนที่ยังคงอยู่ ...

- เครื่องชี้สถานะทุนของบริษัทจัดอันดับความเชื่อถือ
 - สัดส่วน NPL ต่อ net equity สูง (Fitch)
 - สัดส่วน Adjusted equity ต่อ asset ต่ำ (S&P)
- (สำรอง + หลักทรัพย์ค้ำประกัน) มากกว่า (NPL + หนี้ TDR) เพียงเล็กน้อย (เซาวิ เก่งชน 2545)

... มีผลให้ ธ.พ. ต้องระมัดระวังในการปล่อยกู้

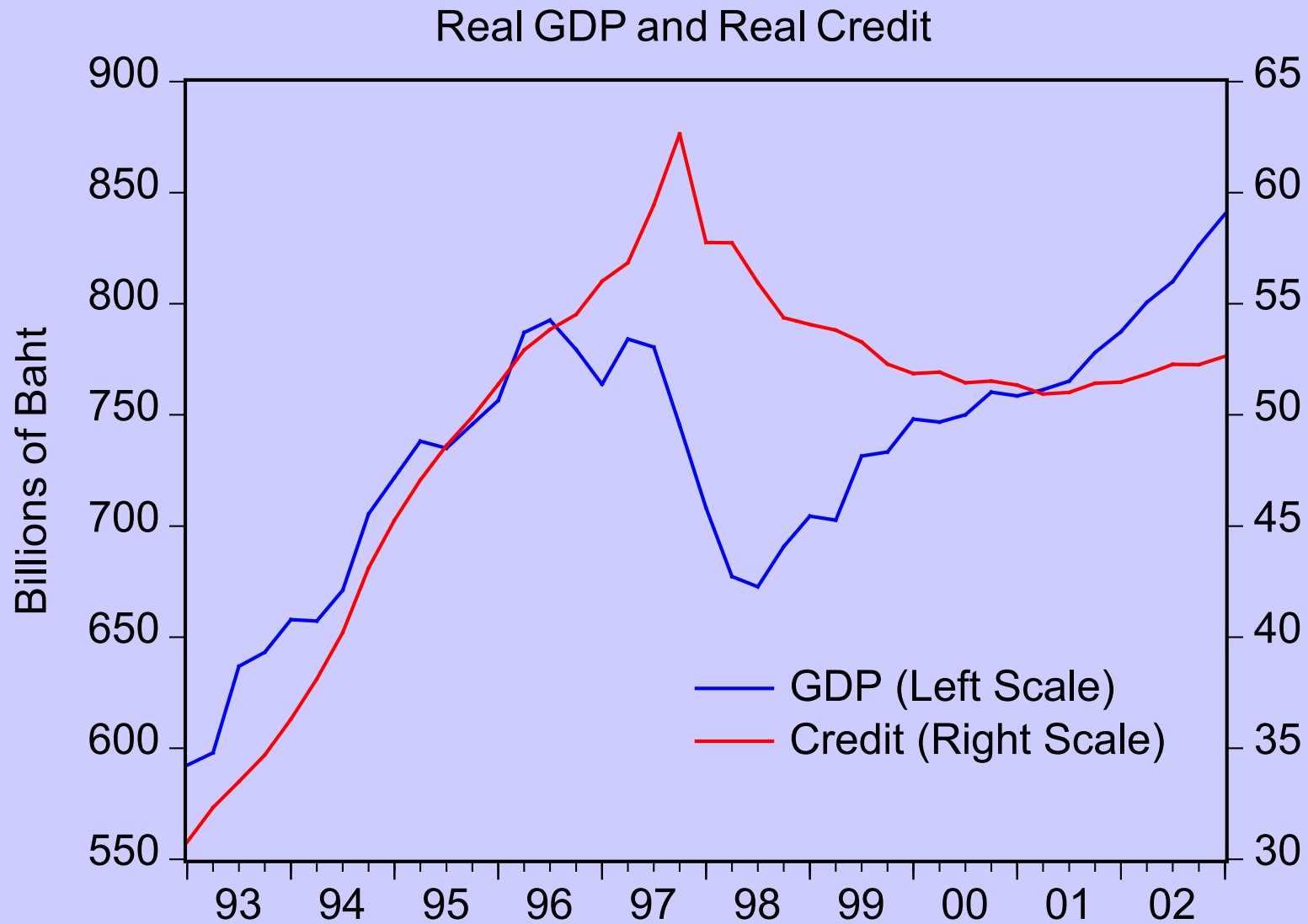


การเปลี่ยนแปลงของโครงสร้างระบบการเงิน

...มุมมองในระยะสั้น...



กระบวนการ 'disintermediation' ในด้านการผลิต





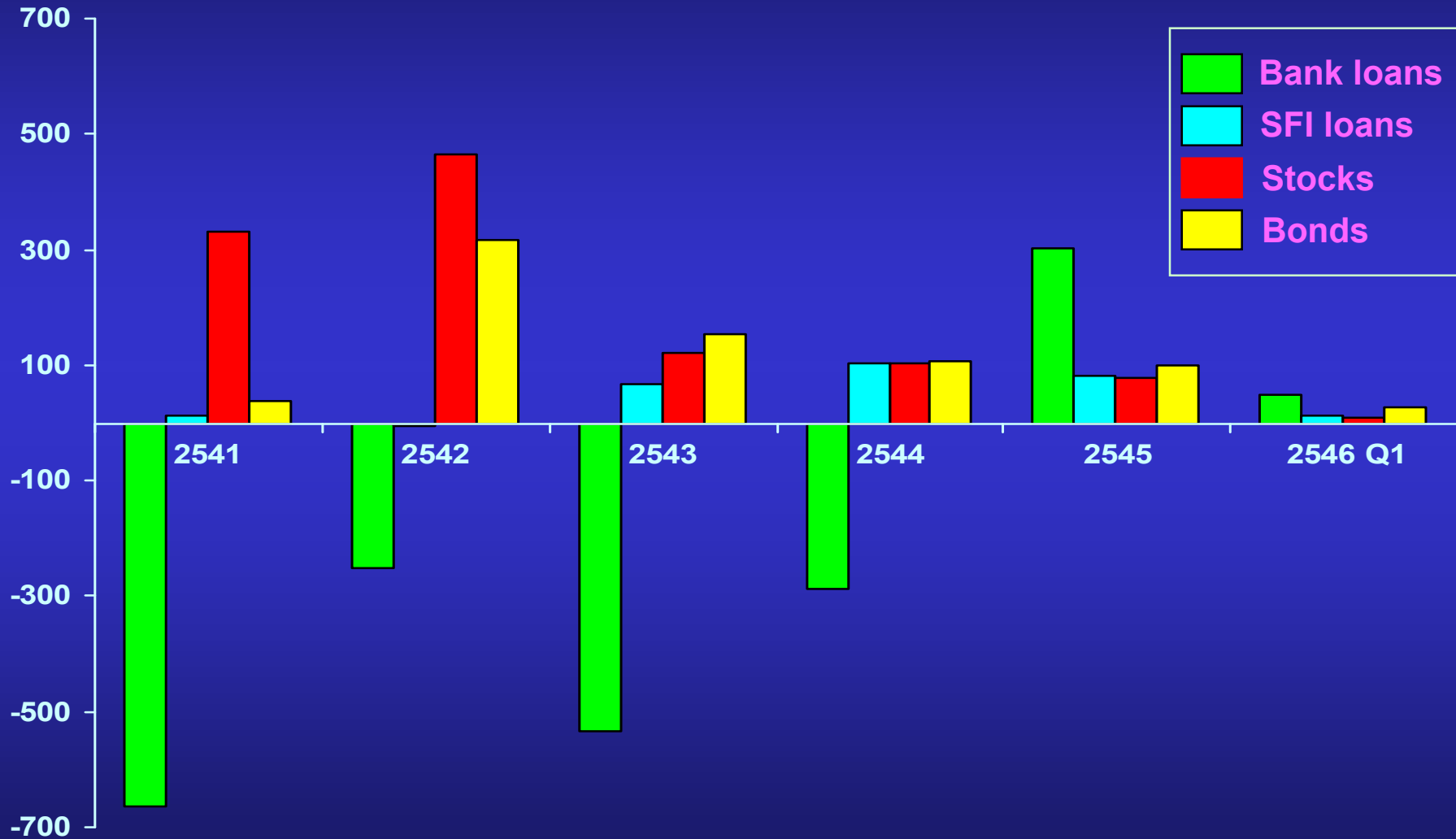
การกระจายช่องทางการระดมเงินทุน

- การระดมเงินของภาคเอกชนเปลี่ยนไปอย่างไร
หลังจากวิกฤตเศรษฐกิจในปี 2540?



การพึ่งพาธนาคารพาณิชย์ลดลง

Billion Baht





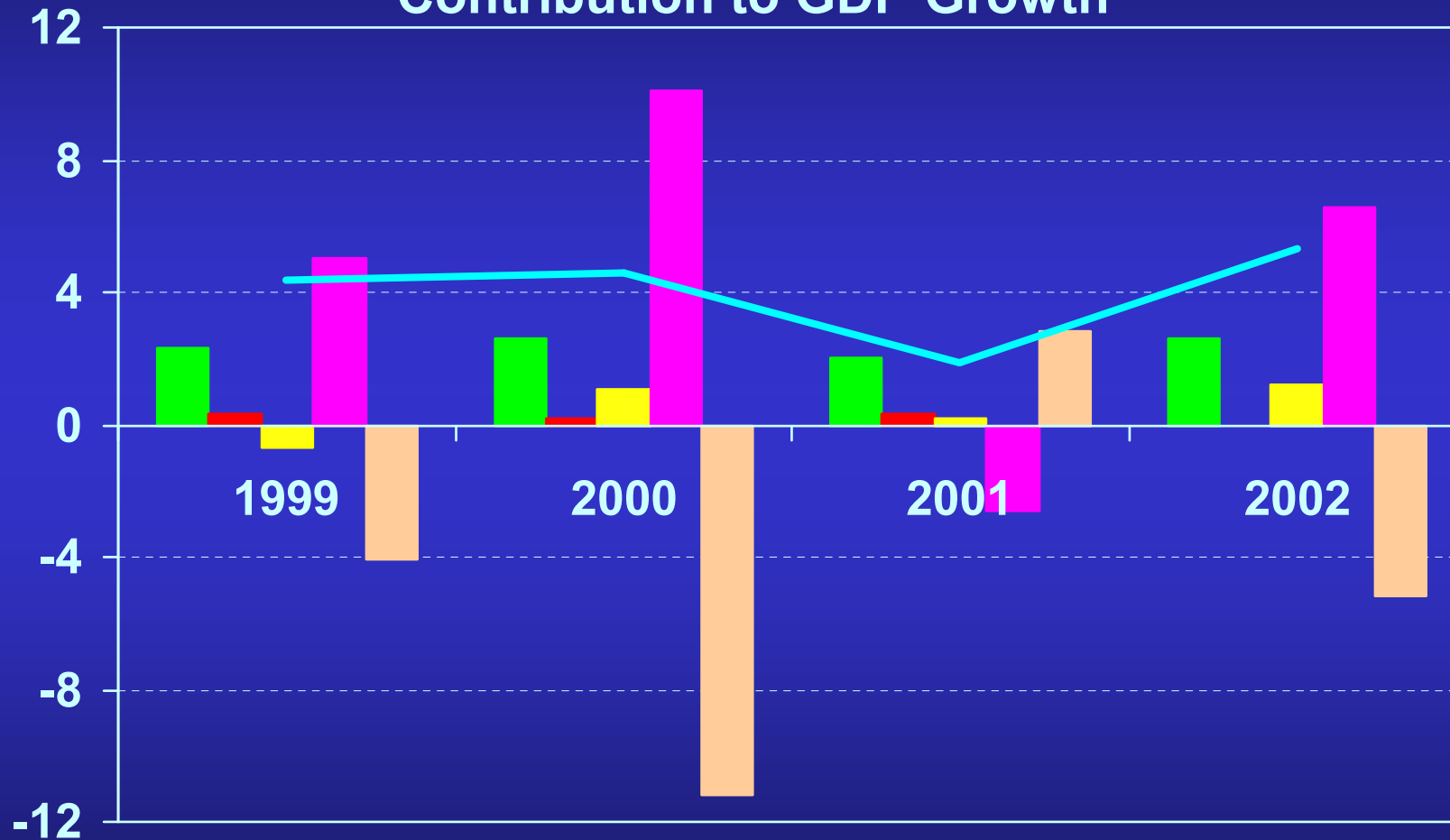
การฟื้นตัวที่ไม่พึ่งพาสินเชื่อ เหตุผลเบื้องหลัง

- กระบวนการ 'disintermediation' เป็นจริงเท่าไร?
- บทบาทของสินเชื่อที่ลดลงนั้นสะท้อนอะไรในภาคเศรษฐกิจจริง?



แรงผลักดันหลักของการฟื้นตัวมาจากการส่งออกและการบริโภค ในขณะที่การลงทุนยังมีบทบาทน้อยอยู่

Contribution to GDP Growth

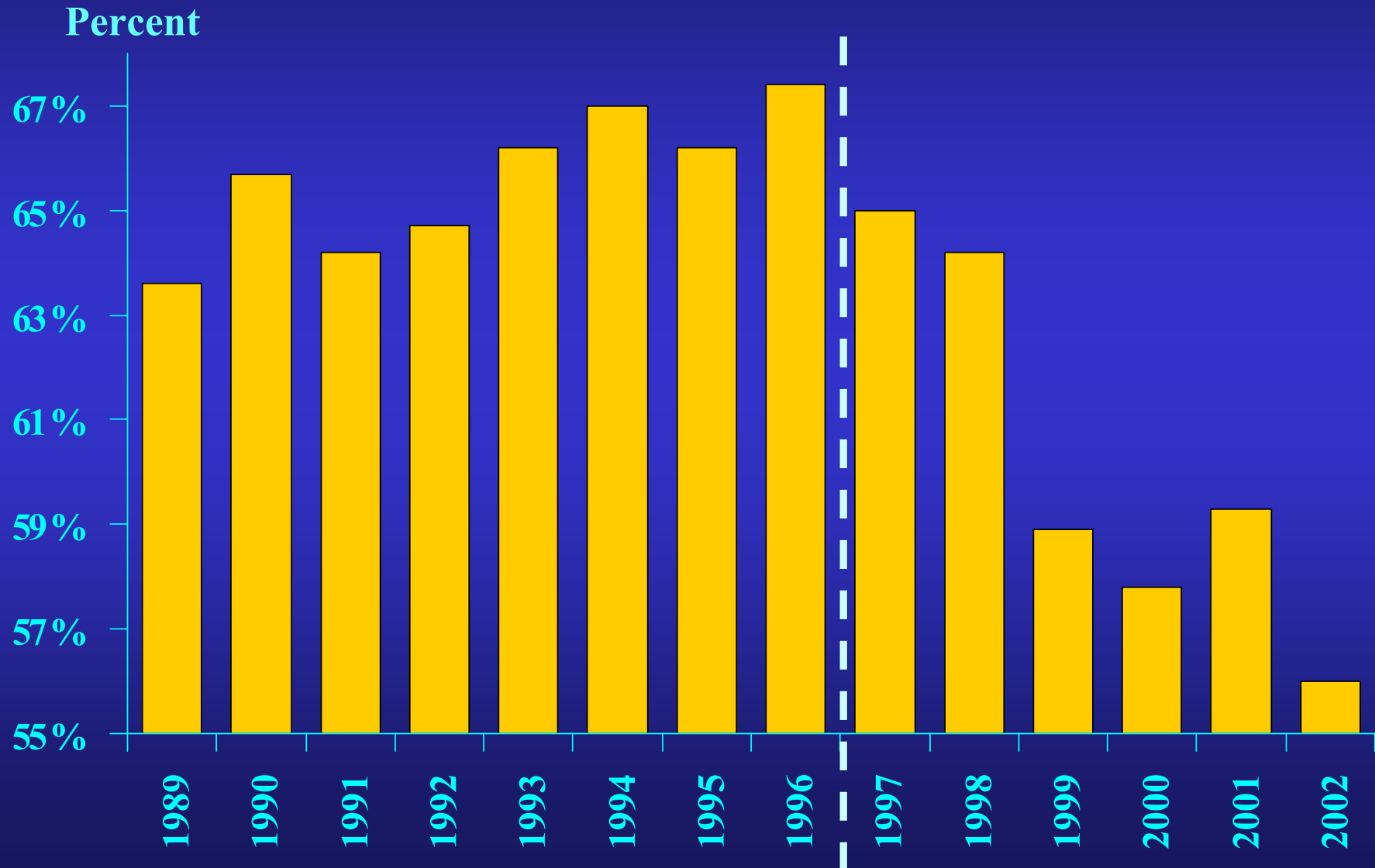


- Private C
- Pub C
- Investment
- Export of G&S
- Import of G&S
- GDP Growth



ภาค non traded มีบทบาทลดลง

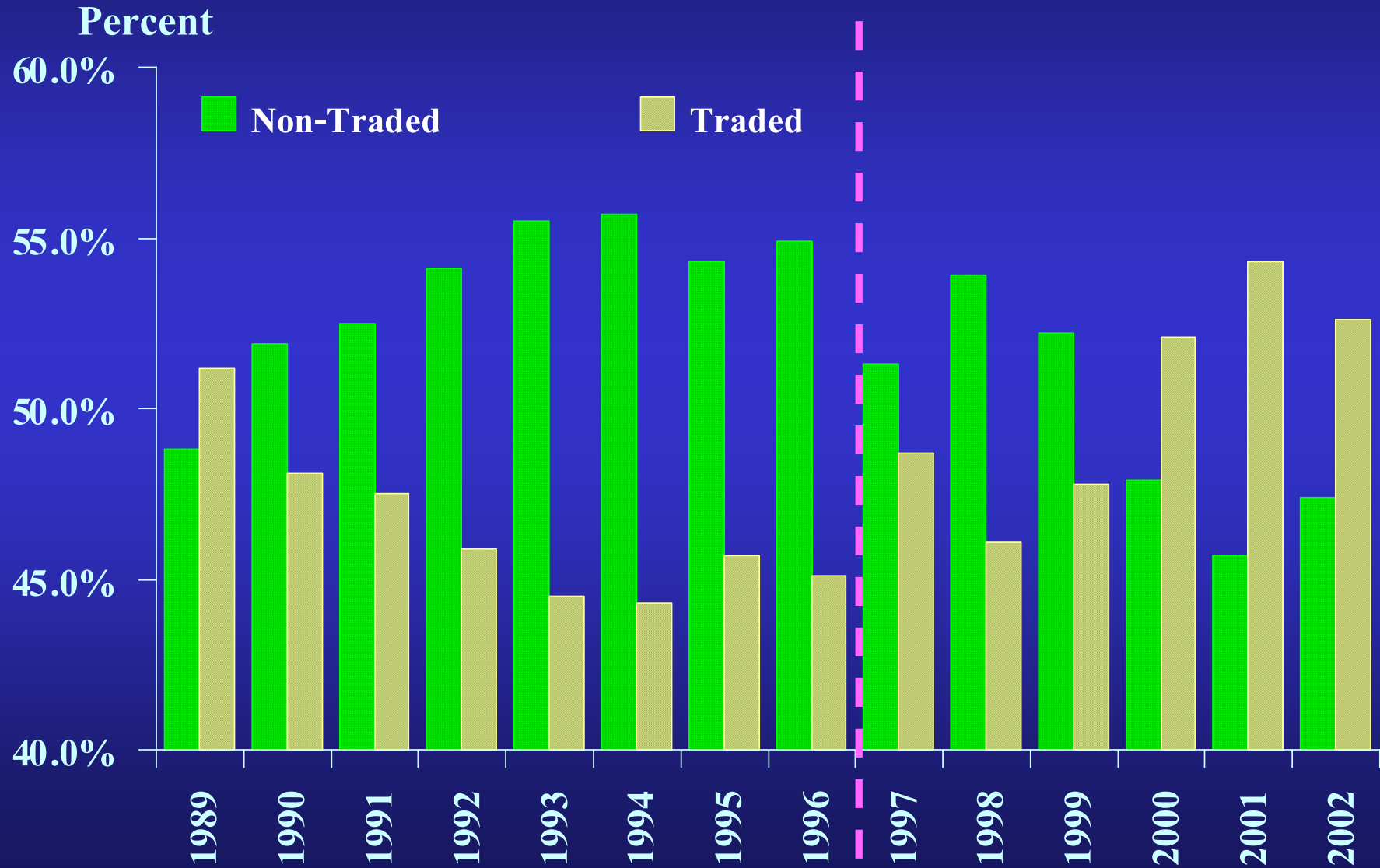
Non-Traded/Traded GDP





สินเชื่อตามสาขาสะท้อนความแตกต่างของกระบวนการผลิต

Sectoral Bank Credit





‘Disintermediation’ เป็นจริงเท่าไร?

บทบาทของสินเชื่อที่น้อยลงสะท้อนถึง:

- ความแตกต่างระหว่าง T-sector และ NT-sector ทั้งในการผลิตและสินเชื่อ
- ความแตกต่างในโอกาสระดมเงินทุน
 - ธุรกิจที่มีสัดส่วนการส่งออกสูงมักจะมีขนาดใหญ่และประสบความสำเร็จในการระดมทุนน้อยกว่า
- เศรษฐกิจไทยยังพึ่งพาธนาคารพาณิชย์ค่อนข้างมาก
 - สินเชื่อให้กับภาคเศรษฐกิจที่มีบทบาทสำคัญในการขับเคลื่อนเศรษฐกิจไทยยังมีเสถียรภาพอยู่



การเปลี่ยนแปลงของโครงสร้างระบบการเงิน

...มุมมองในระยะยาว...



ความสำคัญของโครงสร้างระบบการเงิน

- มีหลักฐานค่อนข้างชัดเจนว่าระบบการเงินที่พัฒนานั้นดีต่อการขยายตัวของเศรษฐกิจในระยะยาว
- ไม่มีข้อสรุปที่ชัดเจนว่าระบบการเงินที่พึ่งตลาดหรือธนาคารนั้นดีกว่ากัน ทั้งคู่มีลักษณะเป็น complements
- ปัจจัยที่สำคัญกว่าคือคุณภาพและความสมดุลของระบบ
- ประเทศไทยควรมีตลาดทุนที่พัฒนาและมีบทบาทมากขึ้น



บริการทางการเงินที่ทั่วถึง

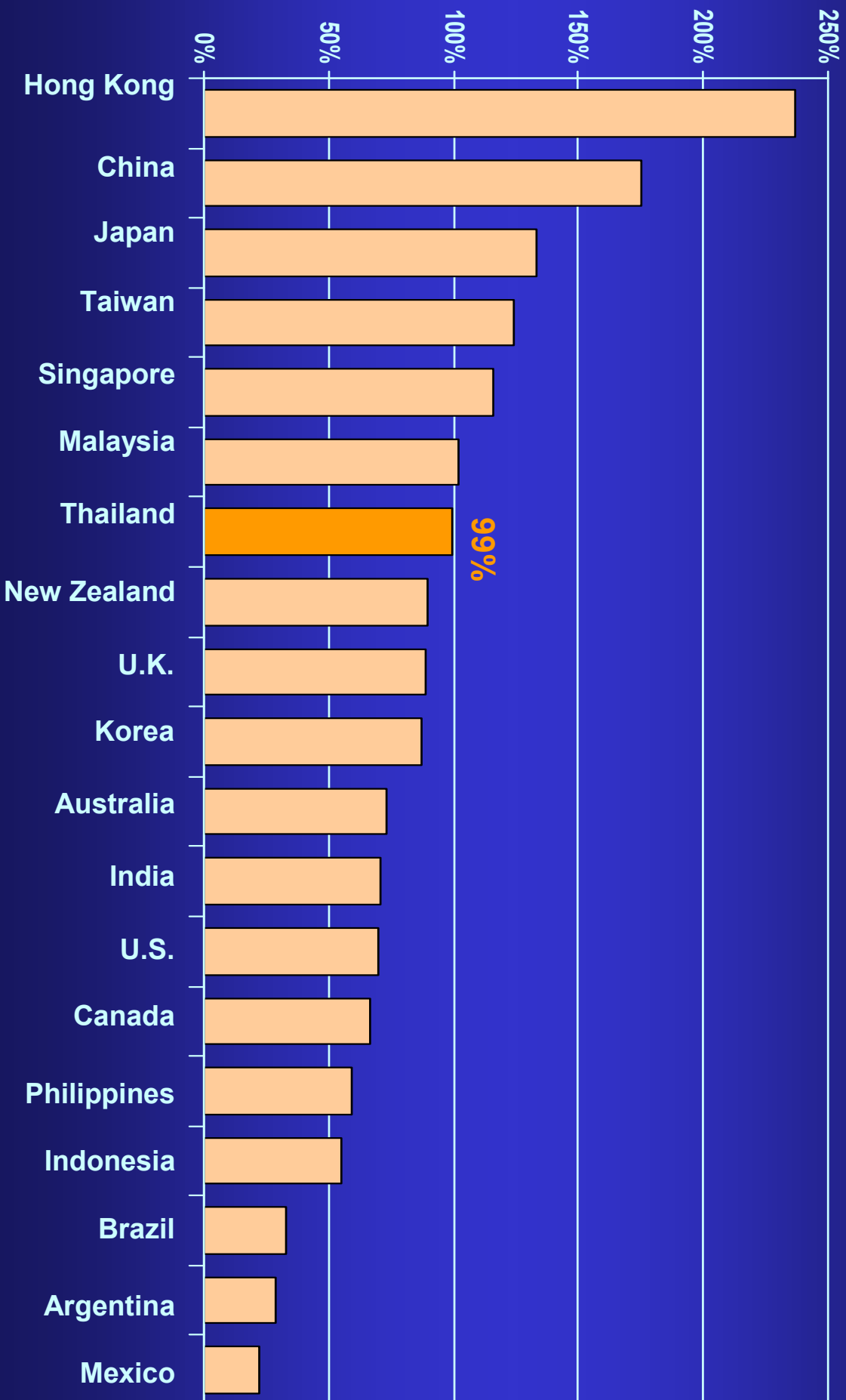
- แง่หนึ่งของการพัฒนาระบบการเงินที่มักจะถูกมองข้ามไป
- พิจารณาสถานะของการได้รับบริการทางการเงินและผลกระทบต่อเศรษฐกิจ



การพิจารณาจากภาพรวมอาจใช้ภาพที่คลาดเคลื่อน

Percent of GDP

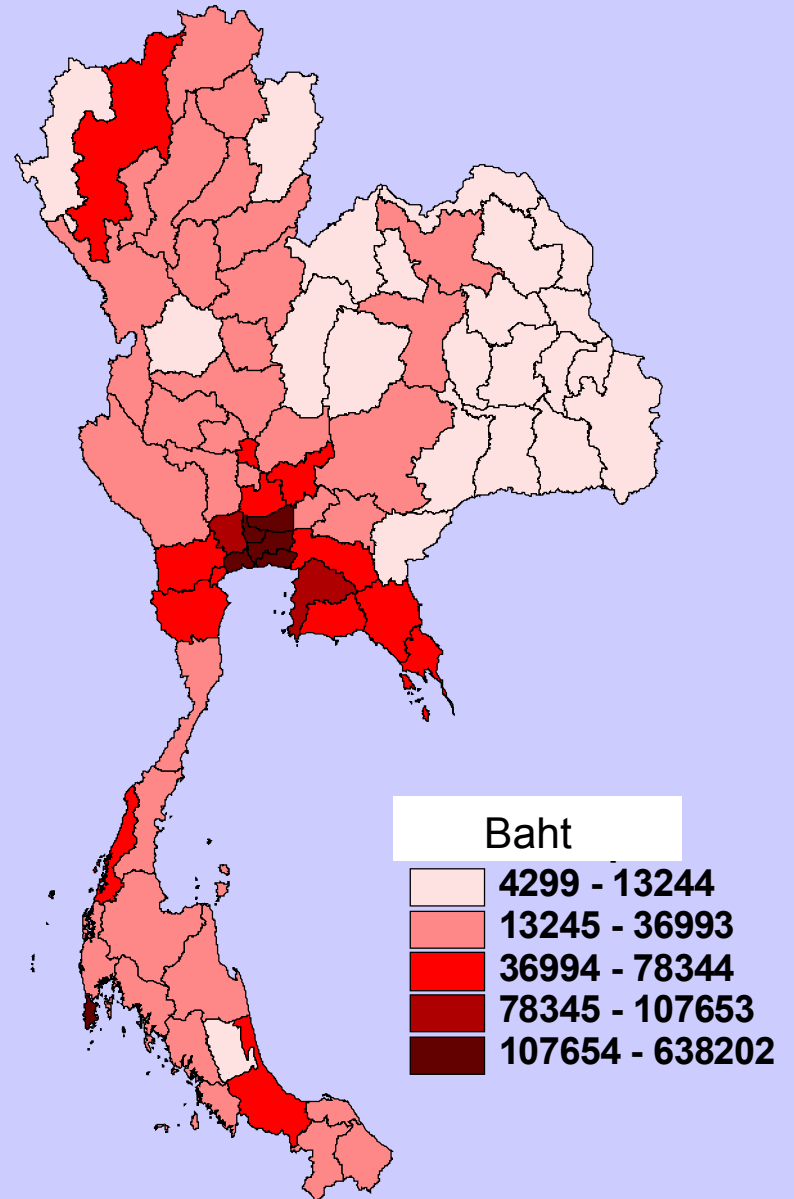
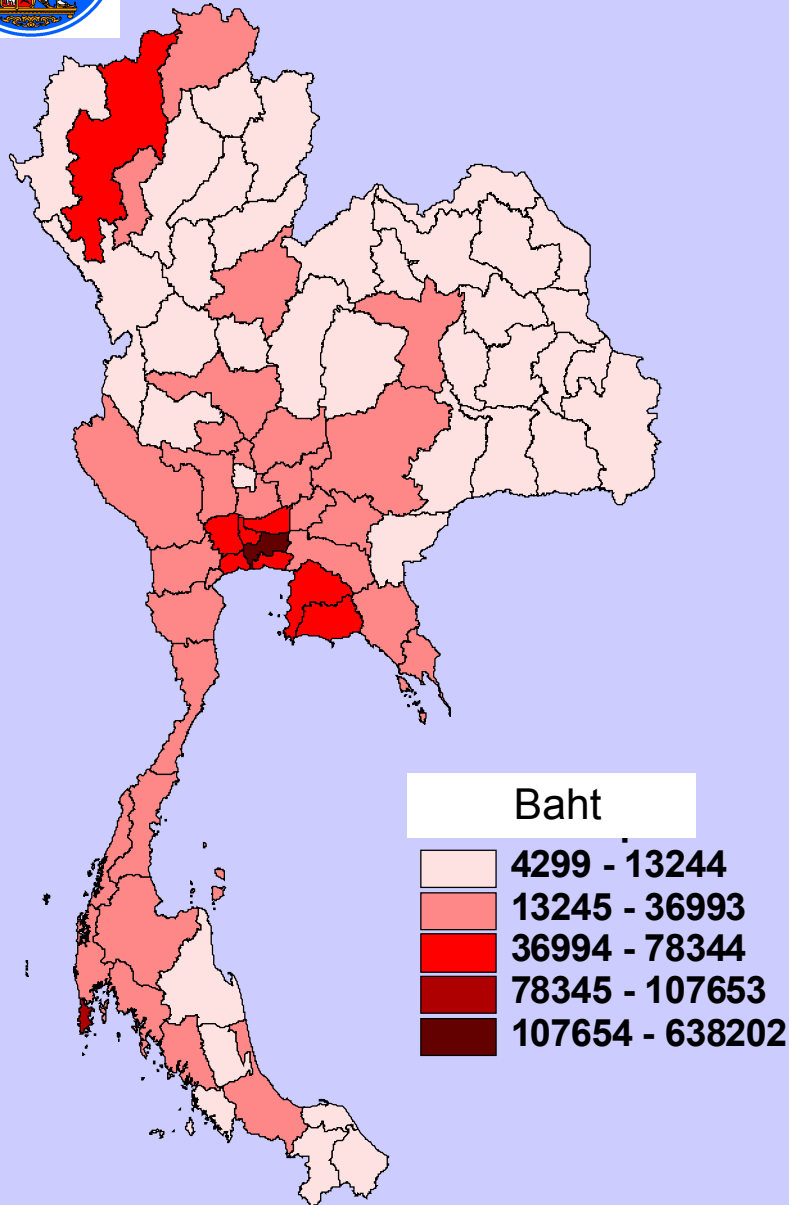
M2 to GDP Ratio (2002)





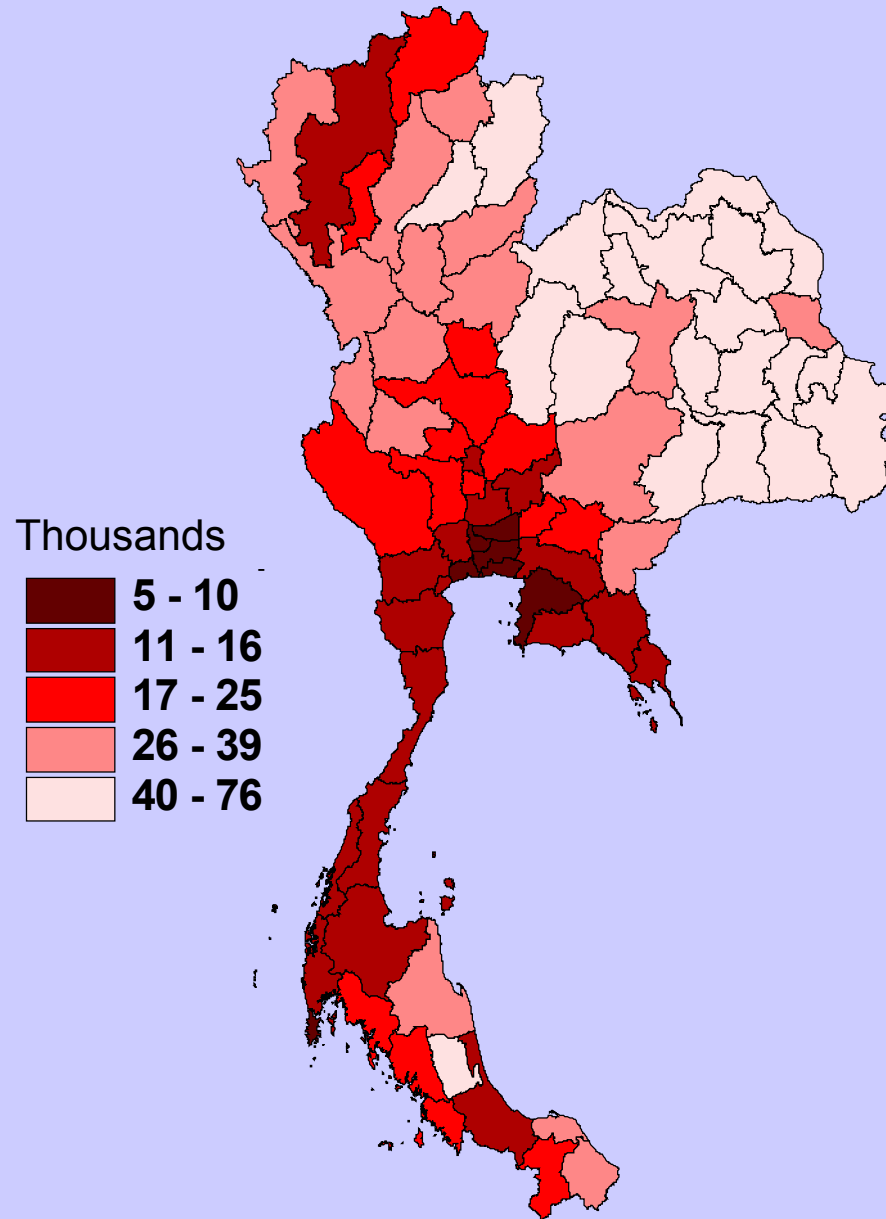
Credit Per Capita (Feb. 2003)

Deposit Per Capita (Feb. 2003)





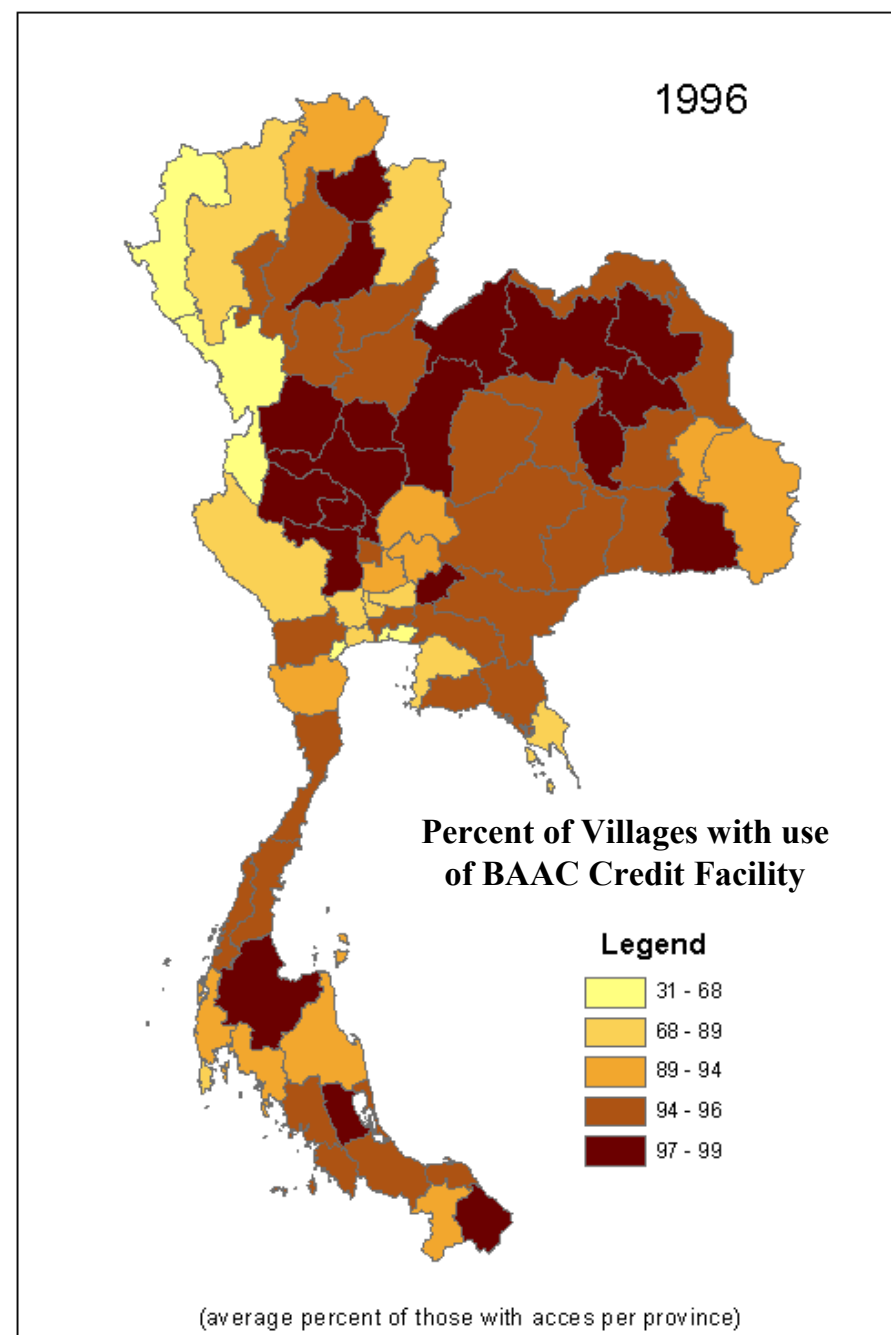
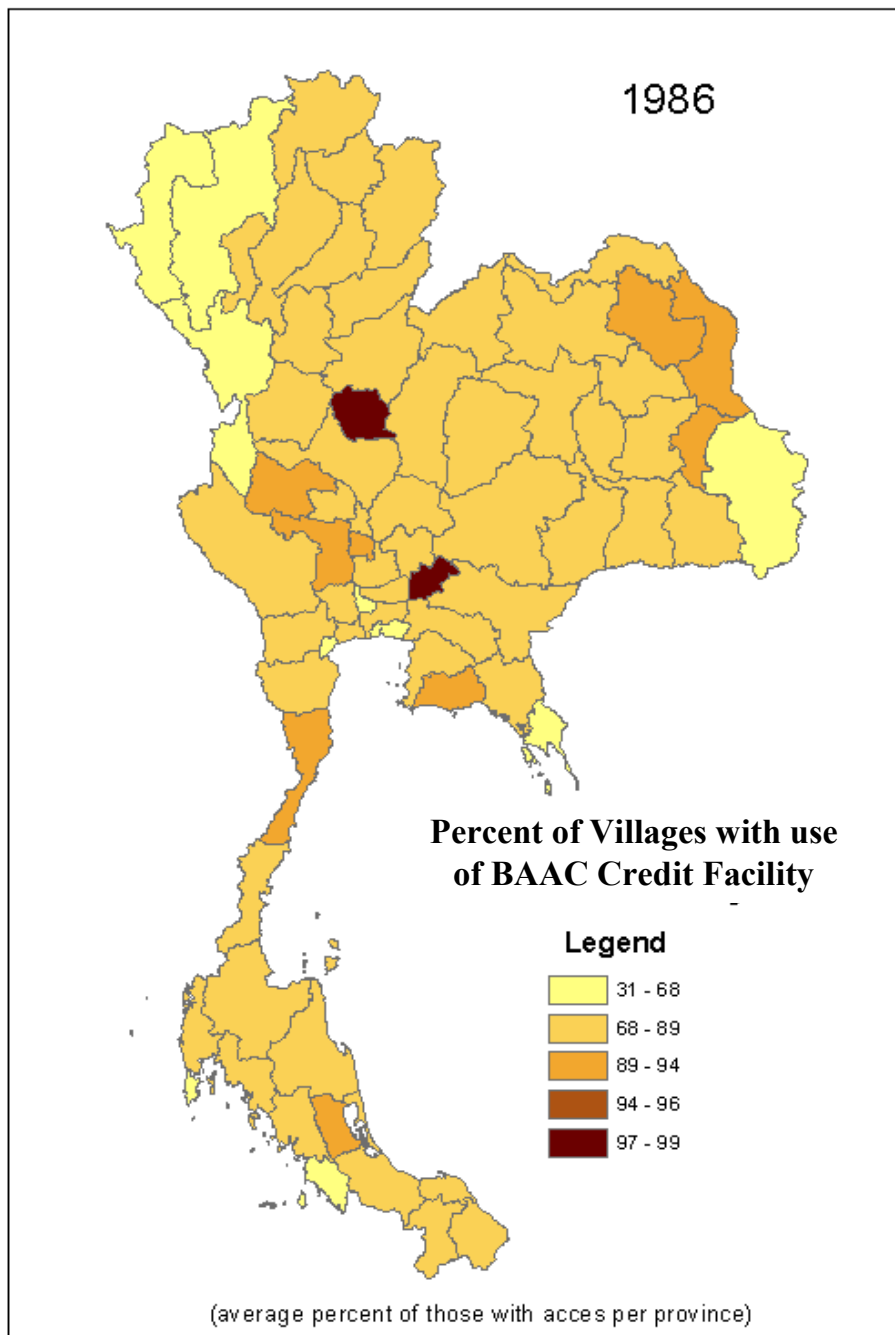
Population Per Branch (February 2003)





แหล่งที่มาของเงินทุนในชนบทคืออะไร?

- ธนาคารเพื่อการเกษตรและสหกรณ์การเกษตร (ธกส.)



Source: Townsend-Thai Project



แหล่งที่มาของเงินทุนในชนบทคืออะไร?

- ธนาคารเพื่อการเกษตรและสหกรณ์การเกษตร (ธกส.)
 - การที่ ธกส. เน้นสินเชื่อเพื่อการเกษตรมีผลให้การกู้ยืมเพื่อกิจกรรมอื่นยังไม่ได้ถูกตอบสนองเท่าที่ควร
- สินเชื่อนอกระบบ (informal finance) ส่วนใหญ่เป็นที่พึ่งในภาวะฉุกเฉินและมักจะไม่มียอดค้ำประกัน



ข้อมูลจากแบบสอบถาม



ข้อมูลจากแบบสอบถาม

- แบบสำรวจความต้องการบริการทางการเงินของประชาชนและผู้ประกอบการ ปี 2545
 - ส่วนหนึ่งของ Financial Sector Master Plan สำรวจประชาชน 4,800 คน และผู้ประกอบการ 1,190 ราย
- Townsend-Thai Survey
 - สำรวจ 2,880 ครั้วเรือนในปี 2540 ในภาคกลางและตะวันออก
เชียงใหม่

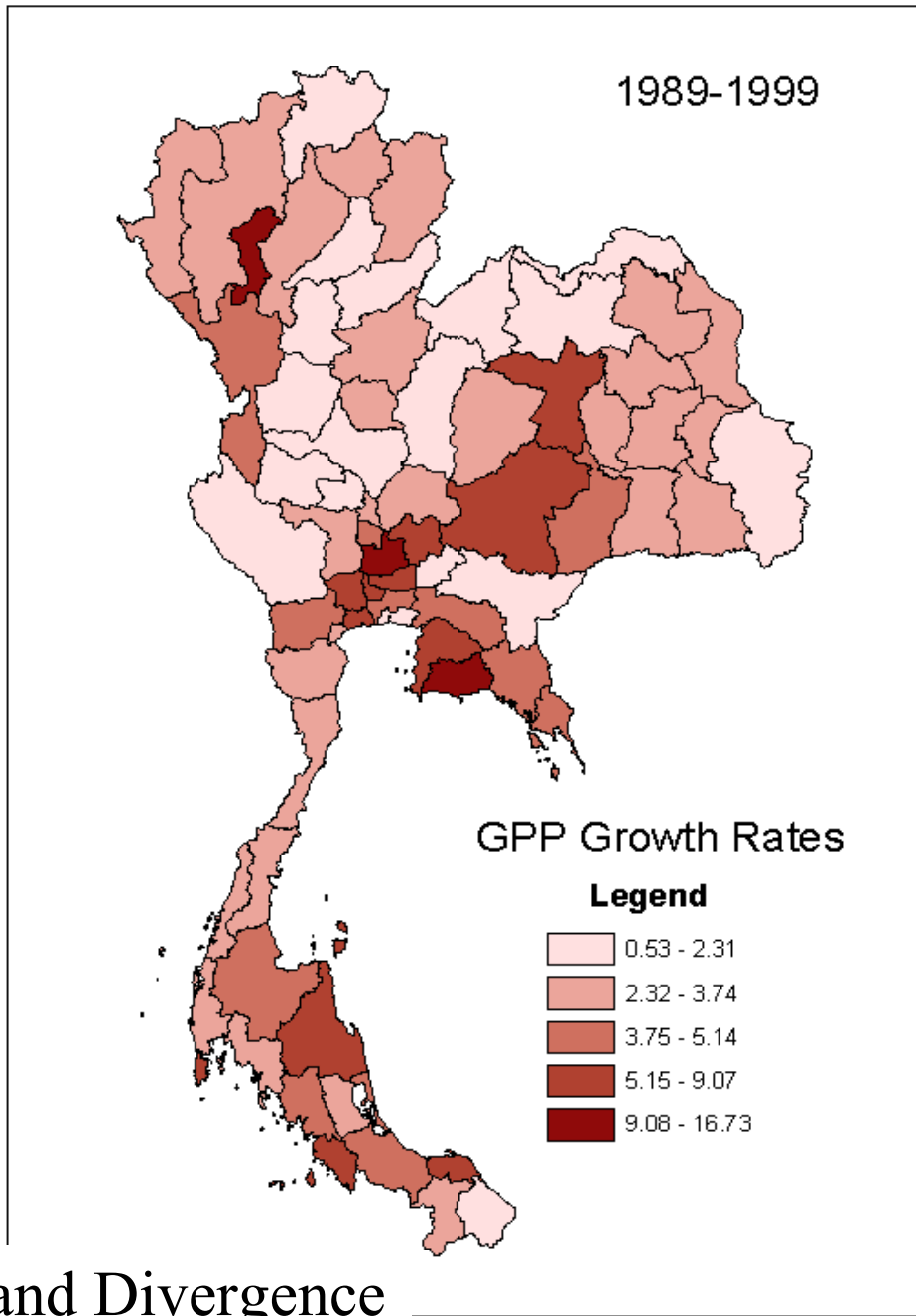
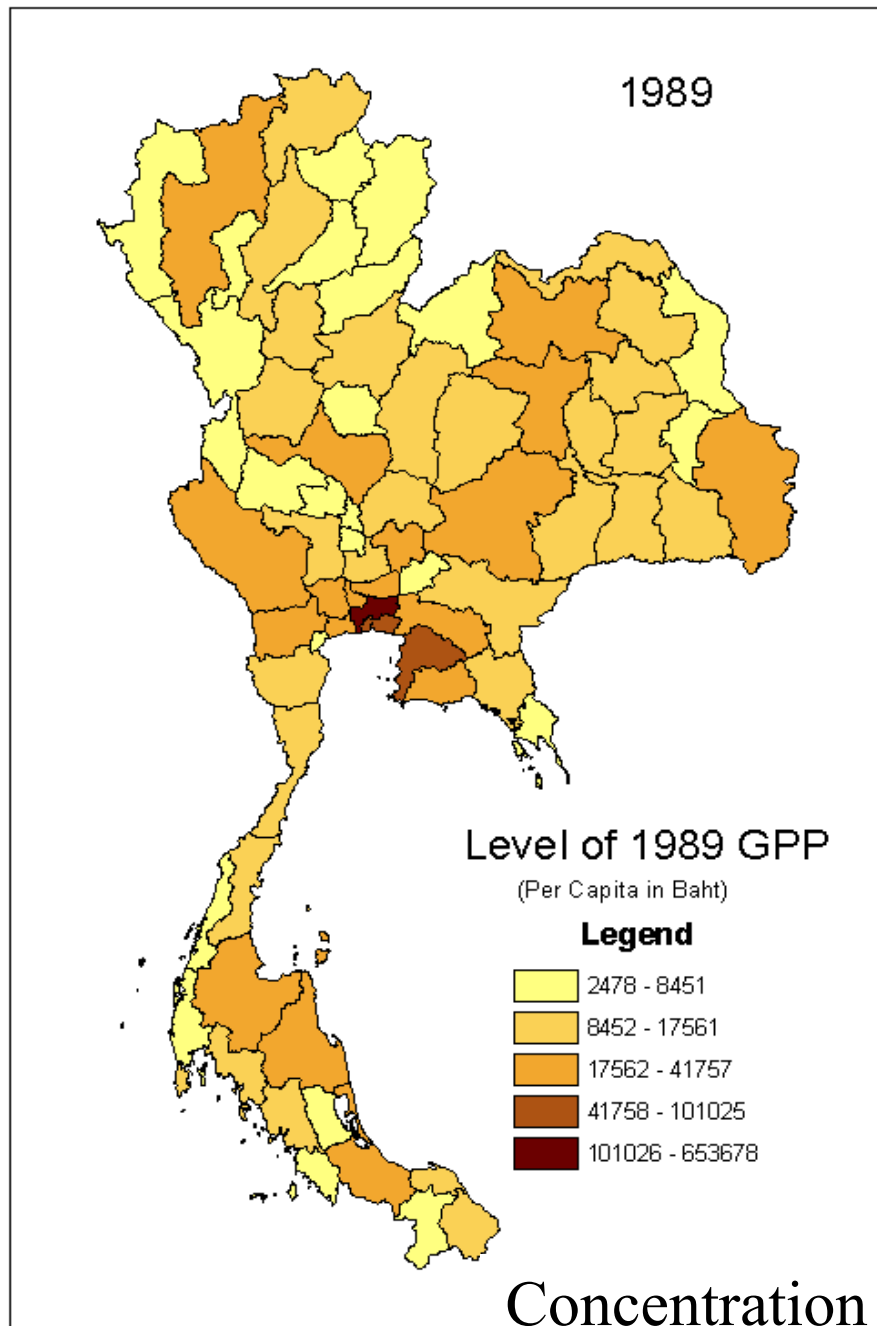


ข้อมูลจากแบบสอบถาม

- หลักฐานบ่งชี้ว่าอุปสรรคในการระดมทุนมีผลอย่างมากต่อการจัดตั้งและดำเนินธุรกิจ
 - ครัวเรือนที่มั่งคั่งมีความเป็นไปได้มากกว่าที่จะเริ่มกิจกรรมธุรกิจ
 - แหล่งเงินทุนหลักสำหรับการก่อตั้งและขยายธุรกิจคือเงินออม ในขณะที่ธนาคารพาณิชย์มีบทบาทน้อยมาก
 - ประชาชนที่ฐานะไม่ค่อยดีและธุรกิจขนาดเล็กประสบปัญหามากกว่า
 - อุปสรรคส่วนมากอยู่ในต่างจังหวัด โดยเฉพาะในภาคตะวันออก เชียงเหนือ
 - ปัจจัยหลักที่กำหนดโอกาสในการกู้ยืมคือหลักค้ำประกัน



ความสำคัญของการได้รับบริการทางการเงิน



Concentration and Divergence

Source: Townsend-Thai Project



ประโยชน์ของการยกระดับบริการทางการเงิน

- เพิ่มความสามารถในการ smooth consumption
- เปิดโอกาสให้ผู้ที่มีความสามารถในการดำเนินธุรกิจก่อตั้งกิจการ
- Giné and Townsend (200๒)
 - การดำเนินธุรกิจถูกกำหนดด้วยการถือครองสินทรัพย์มากกว่าความสามารถของผู้ประกอบการและศักยภาพของโครงการ
 - หากระบบการเงินไม่ได้ขยายตัวอย่างที่เป็นมา อัตราการขยายตัวของเศรษฐกิจโดยเฉลี่ยในช่วง 2519-2539 จะอยู่ที่ประมาณ 2% เทียบกับ 6% ที่เป็นมา
 - ประโยชน์ส่วนมากจะตกกับผู้ที่มีความสามารถแต่ขาดโอกาสในการได้รับเงินทุน



ข้อเสนอแนะเชิงนโยบาย



ข้อเสนอแนะเชิงนโยบาย

ปัญหาและอุปสรรค ของระบบการเงินไทย

วิธีแก้ไข

ระยะสั้น • ตีตราเชื่อใจใน N-Sector ยังมี
ข้อจำกัดจากฐานะ ธ.พ.



• เสริมสร้างความแข็งแกร่ง
ให้ระบบ ธ.พ.

ระยะยาว • โครงสร้างของระบบการเงิน
ขาดสมดุล



• พัฒนาตลาดทุน

• บริการทางการเงินยังไม่ทั่วถึง



• ลดอุปสรรคต่อการรับ
บริการทางการเงิน



นโยบายระยะสั้น – เสริมความแข็งแกร่งให้ ธ.พ.

- สะสางปัญหา NPL
- พัฒนาระบบฐานข้อมูล
- สถาบันประกันเงินฝาก



นโยบายระยะยาว

- พัฒนาลาดทุน
- ลดอุปสรรคต่อการรับบริการทางการเงิน



สรุป

- ระบบสง. ที่เข้มแข็ง
- โครงสร้างพื้นฐานทางการเงินที่เอื้อต่อการทำงานของกลไกตลาด
- ระบบการเงินที่สมดุล
- บริการทางการเงินที่ทั่วถึง

ระบบเศรษฐกิจที่

- มีศักยภาพในการเติบโตสูง
- มีความยืดหยุ่น
- มีการพัฒนาที่สมดุล