

# การค้าในเอเชียตะวันออกเฉียง แรงขับเคลื่อนใหม่ในการพัฒนาประเทศ?

ดร. กอบศักดิ์ ภูตระกูล

ดร. ชญาวดี ชัยอนันต์

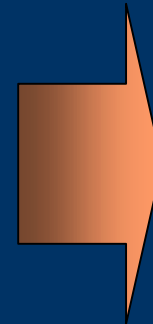
สุชาดา เดชตระกูล

บัณฑูรี ปันณราช



# การส่งออกของไทยในช่วงครึ่งแรกของปี 2546

ประเทศ	% การเปลี่ยนแปลง ครึ่งปีแรก 2546
จีน	81.3
อินโดนีเซีย	35.1
ฟิลิปปินส์	31.8
ไต้หวัน	31.3
มาเลเซีย	20.2
เกาหลี	18.4
สหภาพยุโรป	18.0
ญี่ปุ่น	16.1
สหรัฐฯ	3.4



1. ยั่งยืน/พึ่งพาได้หรือไม่?

2. นโยบายที่เหมาะสม?



# หัวข้อการนำเสนอ

- I. ทำไมการค้าในเอเชียตะวันออกเฉียงใต้?
- II. Final Demand และ การเชื่อมโยงของการค้า  
ภายในภูมิภาค
- III. แนวโน้มการค้าในเอเชียตะวันออกเฉียง
- IV. นโยบาย

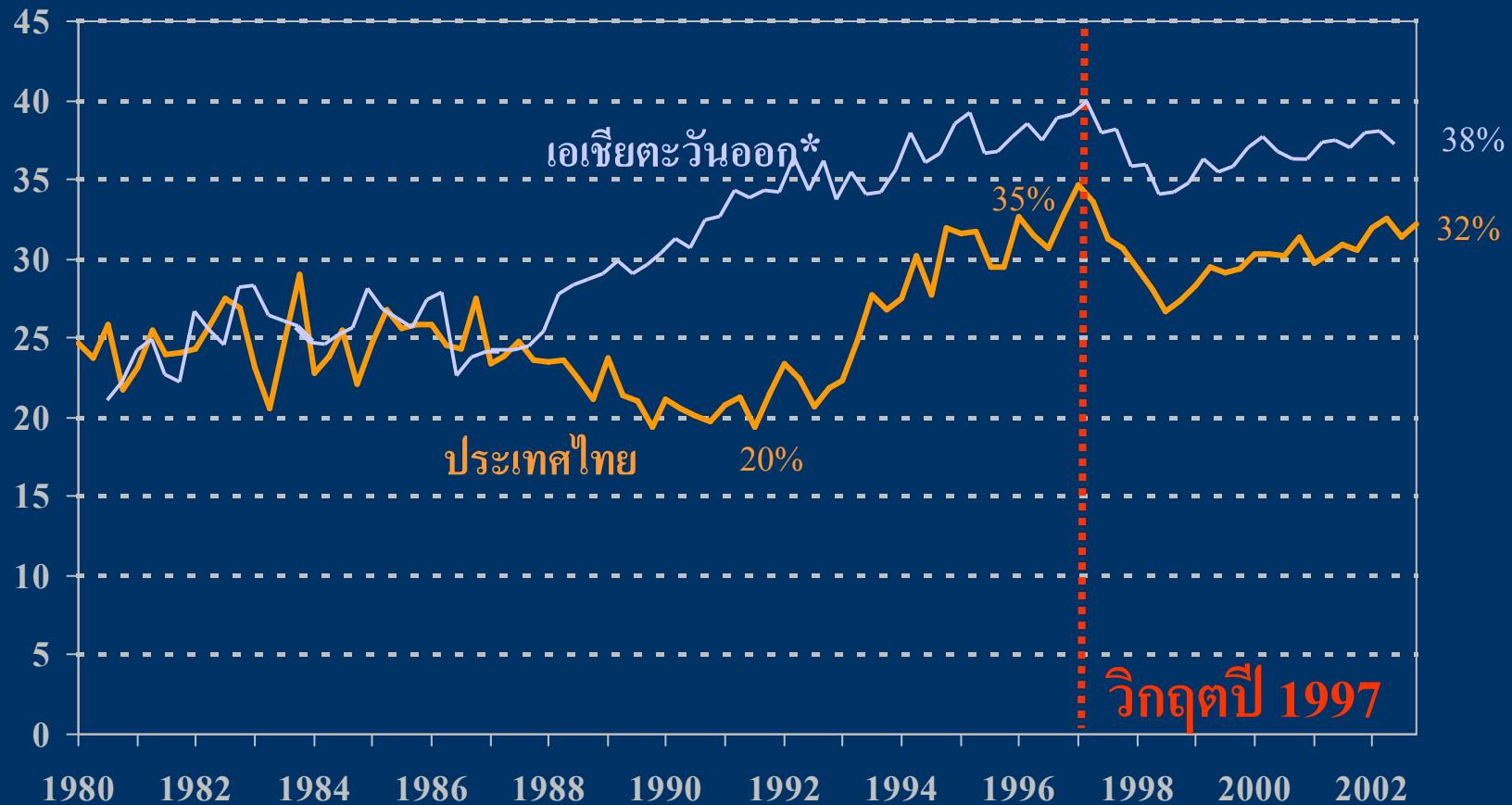


# I. ทำไมการค้าในเอเชียตะวันออกเฉียงใต้?



# สัดส่วนการค้าภายในภูมิภาคช่วงปี 1980-2002

การส่งออกไปเอเชียตะวันออก / การส่งออกรวม (%)



\*เอเชียตะวันออก ประกอบด้วย จีน, ฮองกง, ไต้หวัน, เกาหลี, มาเลเซีย, ฟิลิปปินส์, อินโดนีเซีย, สิงคโปร์ และไทย



# ความเชื่อมโยงทางการค้าที่เพิ่มขึ้นภายในภูมิภาค

	ระดับการเปิดประเทศ (การส่งออก/GDP)			การค้ากับ G3 (% ของการค้ารวม)			การค้าภายในภูมิภาค (% ของการค้ารวม)		
	1988	2002	Δ	1988	2002	Δ	1988	2002	Δ
ฮ่องกง	107.1	92.8	-14.2	42.8	29.9	-12.9	42.6	57.9	15.3
สิงคโปร์	157.3	139.0	-18.3	48.3	36.7	-11.6	32.5	49.2	16.7
มาเลเซีย	60.3	100.1	39.8	51.8	44.1	-7.7	33.2	42.4	9.2
อินโดนีเซีย	21.8	37.7	16.0	65.1	42.9	-22.1	22.5	38.2	15.7
ไต้หวัน	49.3	46.5	-2.8	69.2	46.5	-22.7	14.8	37.6	22.8
จีน	11.9	31.0	19.1	41.7	48.9	7.2	35.0	24.7	-0.3
ฟิลิปปินส์	18.5	48.5	30.0	61.4	55.1	-6.3	23.0	24.3	11.3
ไทย	25.7	54.6	29.0	57.5	46.4	-11.2	20.4	29.7	9.3
เกาหลี	33.5	34.1	0.6	68.9	44.5	-24.4	11.1	29.4	18.3
เอเชียตะวันออก	53.9	64.9	11.0	56.3	43.9	-12.4	26.1	39.3	13.2



# ปัจจัยที่ทำให้การค้าภายในภูมิภาคขยายตัว

การส่งออก  
ภายใน  
ภูมิภาค

(1) Demand ในภูมิภาค

+

(2) ห่วงโซ่การผลิตของโลก

EA-\$463bn  
TH-\$22 bn

- การขยายตัวของเอเชียตะวันออก ซึ่งได้กลายเป็นภูมิภาคสำคัญแห่งหนึ่งของโลก

19% ของการค้าโลก

8.4% ของ GDP โลก

- ผู้เล่นรายใหม่ - จีน

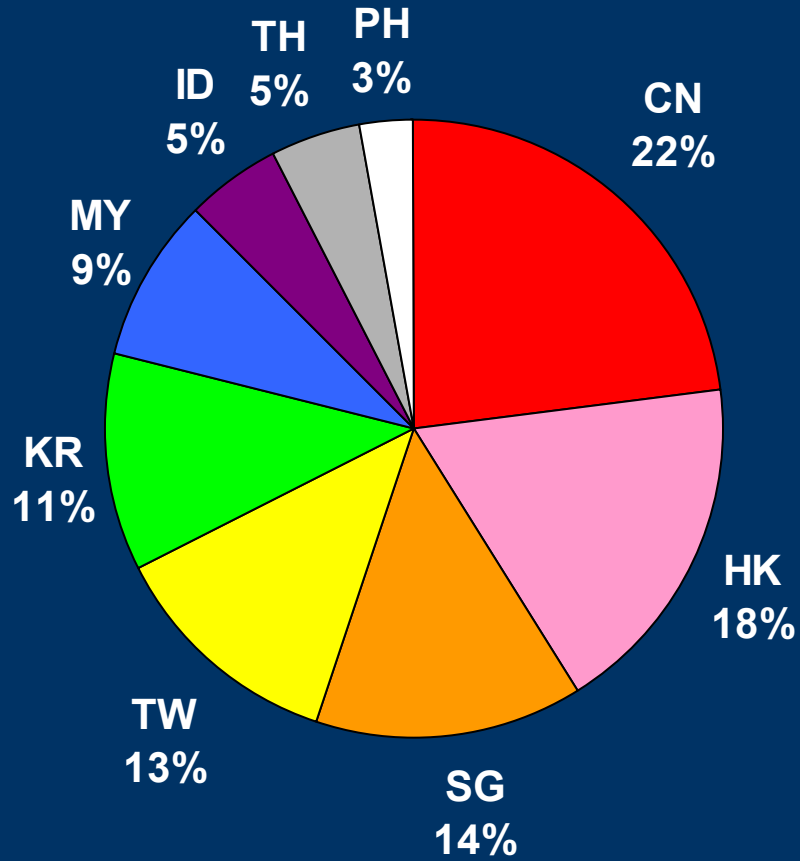
- วัฏจักรการผลิตระหว่างประเทศ
- การเลื่อนขั้นการผลิตของประเทศในเอเชียตะวันออก
- ความเชื่อมโยงด้านการผลิตที่สูงขึ้นในภูมิภาค: ทำให้เกิดการแบ่งงานกันทำในแต่ละขั้นตอนการผลิตระหว่างประเทศ

Demand

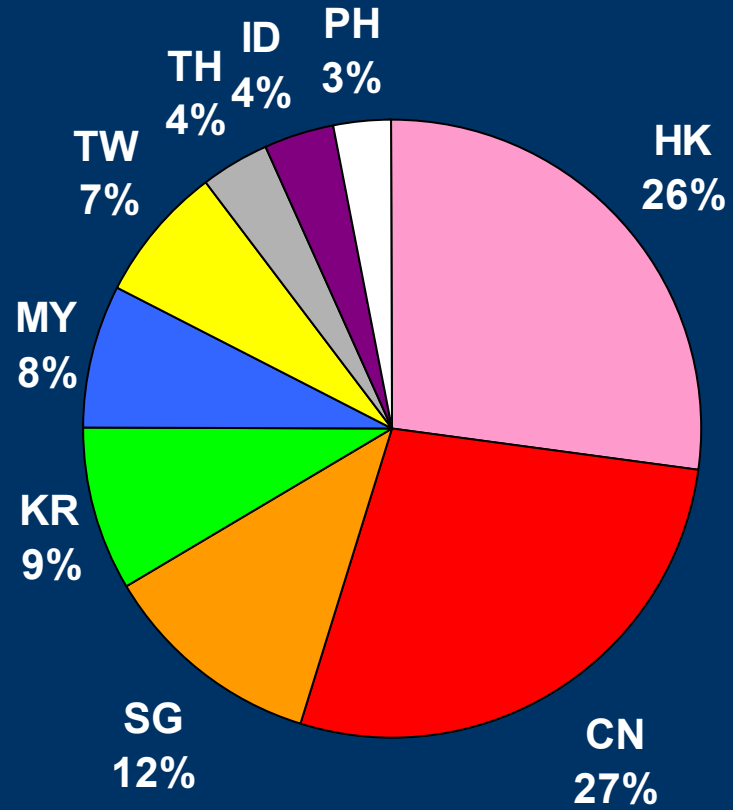
Supply



# ผู้ส่งออกและผู้นำเข้าหลักภายในภูมิภาค



ประเทศส่งออก



ประเทศนำเข้า





# การค้าระหว่างประเทศในเอเชียตะวันออก

	CN	HK	KR	TW	SG	PH	ID	TH	MY
CN	0.0	128.8	34.1	16.5	14.5	3.2	6.6	7.6	10.1
HK	128.8	0.0	13.9	35.5	14.7	4.3	2.3	5.2	6.9
KR	34.1	13.9	0.0	10.5	9.1	3.9	7.6	3.7	6.7
TW	16.5	35.5	10.5	0.0	10.8	4.5	3.5	4.4	6.7
SG	14.5	14.7	9.1	10.8	0.0	5.3	11.4	11.3	38.7
PH	3.2	4.3	3.9	4.5	5.3	0.0	0.9	2.3	3.5
ID	6.6	2.3	7.6	3.5	11.4	0.9	0.0	3.1	4.0
TH	7.6	5.2	3.7	4.4	11.3	2.3	3.1	0.0	6.7
MY	10.1	6.9	6.7	6.7	38.7	3.5	4.0	6.7	0.0

**NEA \$240 bn.**

**SEA \$87 bn.**

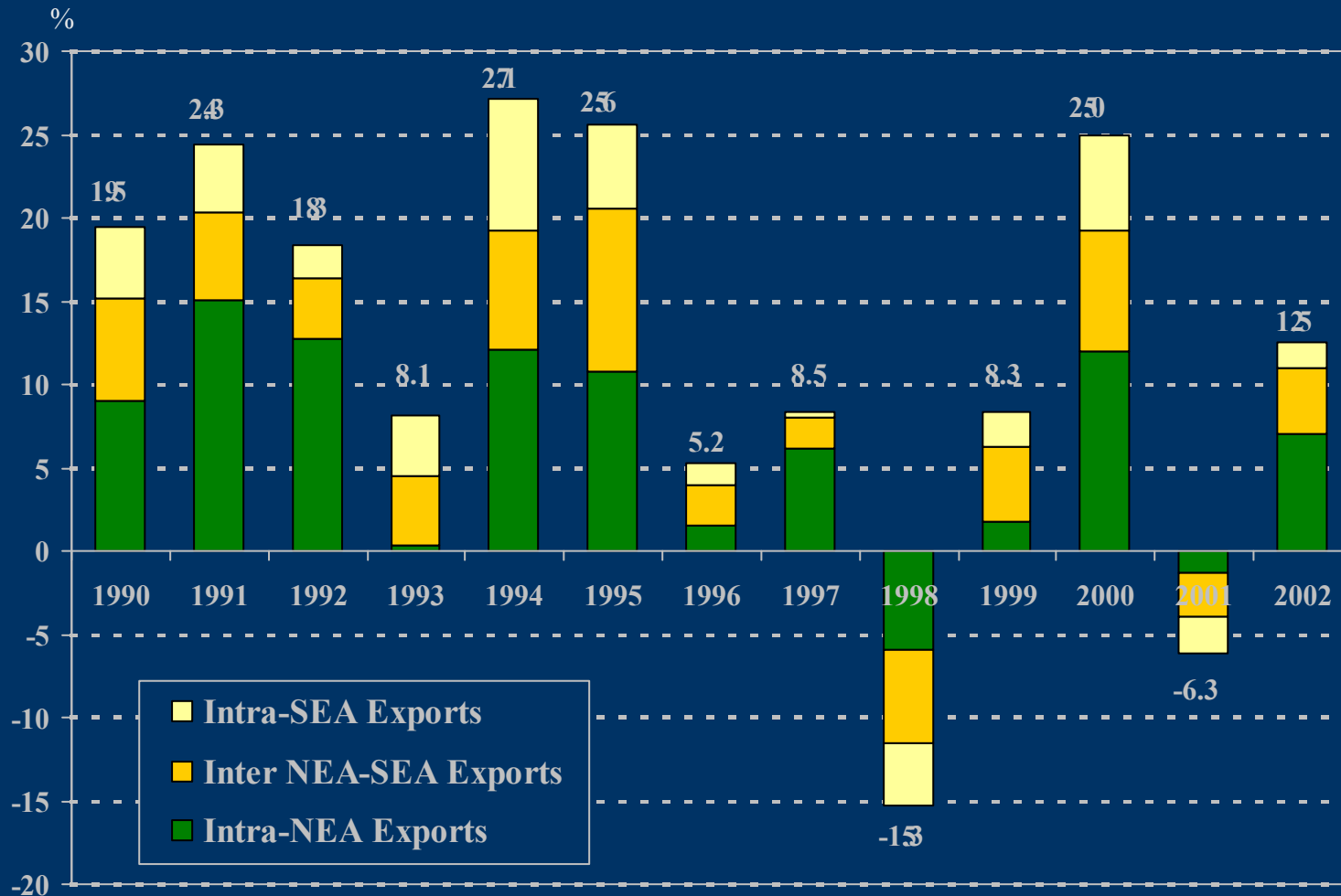
**N-S \$136 bn.**

**North East Asia (NEA)** ประกอบด้วย จีน, ฮองกง, ไต้หวัน และ เกาหลี

**South East Asia (SEA)** ประกอบด้วย ฟิลิปปินส์, มาเลเซีย, อินโดนีเซีย, สิงคโปร์ และไทย



# Contribution ของการขยายตัวของการค้าในเอเชียตะวันออก



## Contribution

NEA 50%

SEA 20%

N-S 30%

การส่งออกปี

2002 / 1989

NEA 4.1

SEA 4.0

N-S 3.6

S-N 5.7

**North East Asia (NEA)** ประกอบด้วย จีน, ฮองกง, ไต้หวัน และ เกาหลี

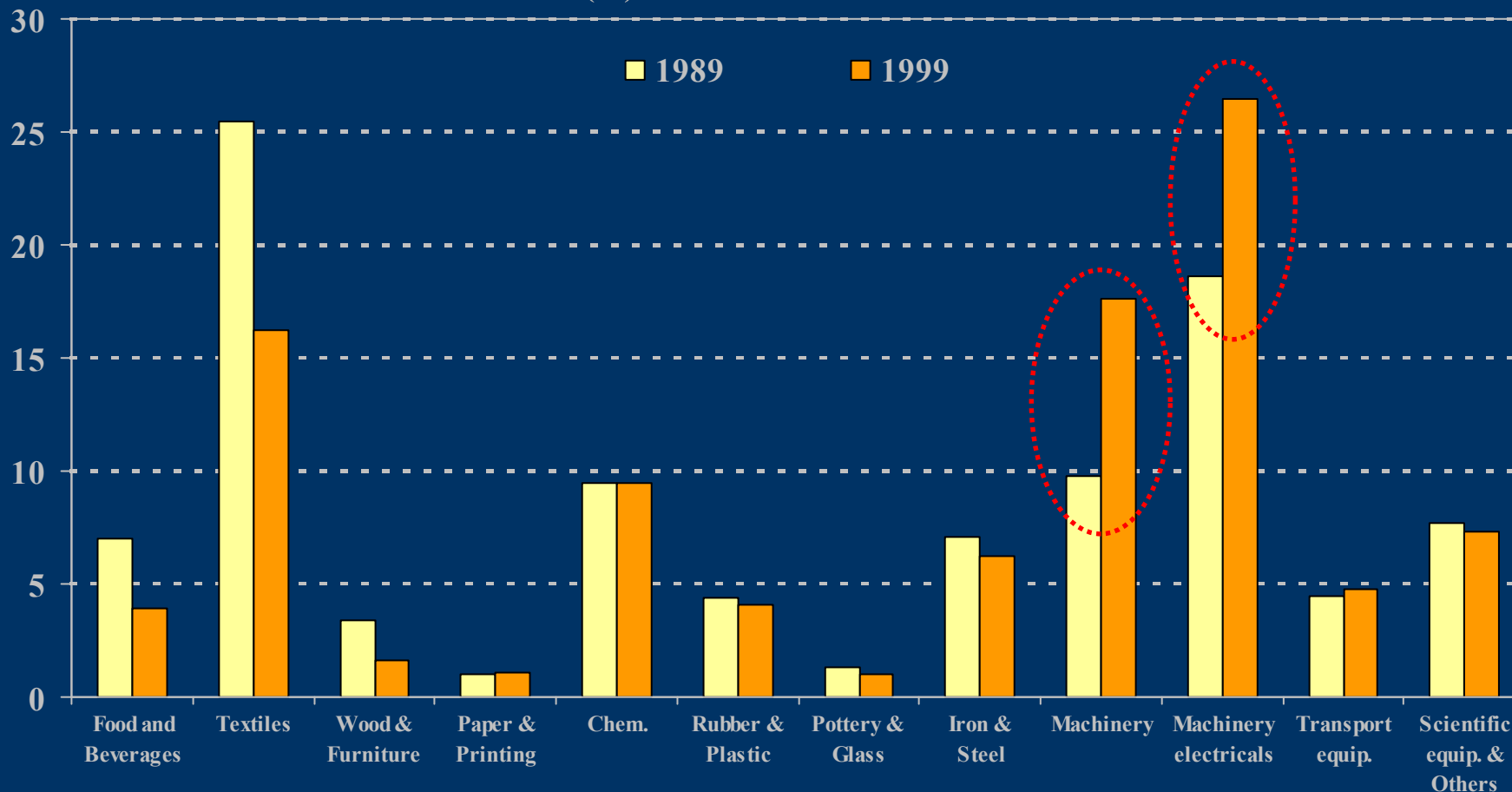
**South East Asia (SEA)** ประกอบด้วย ฟิลิปปินส์, มาเลเซีย, อินโดนีเซีย, สิงคโปร์ และ ไทย



# การขยายตัวของการส่งออกมาจากสินค้าในหมวดเครื่องจักรและอิเล็กทรอนิกส์เป็นสำคัญ

## การส่งออกของเอเชียตะวันออกเฉียงใต้ในปี 1989 และ 1999

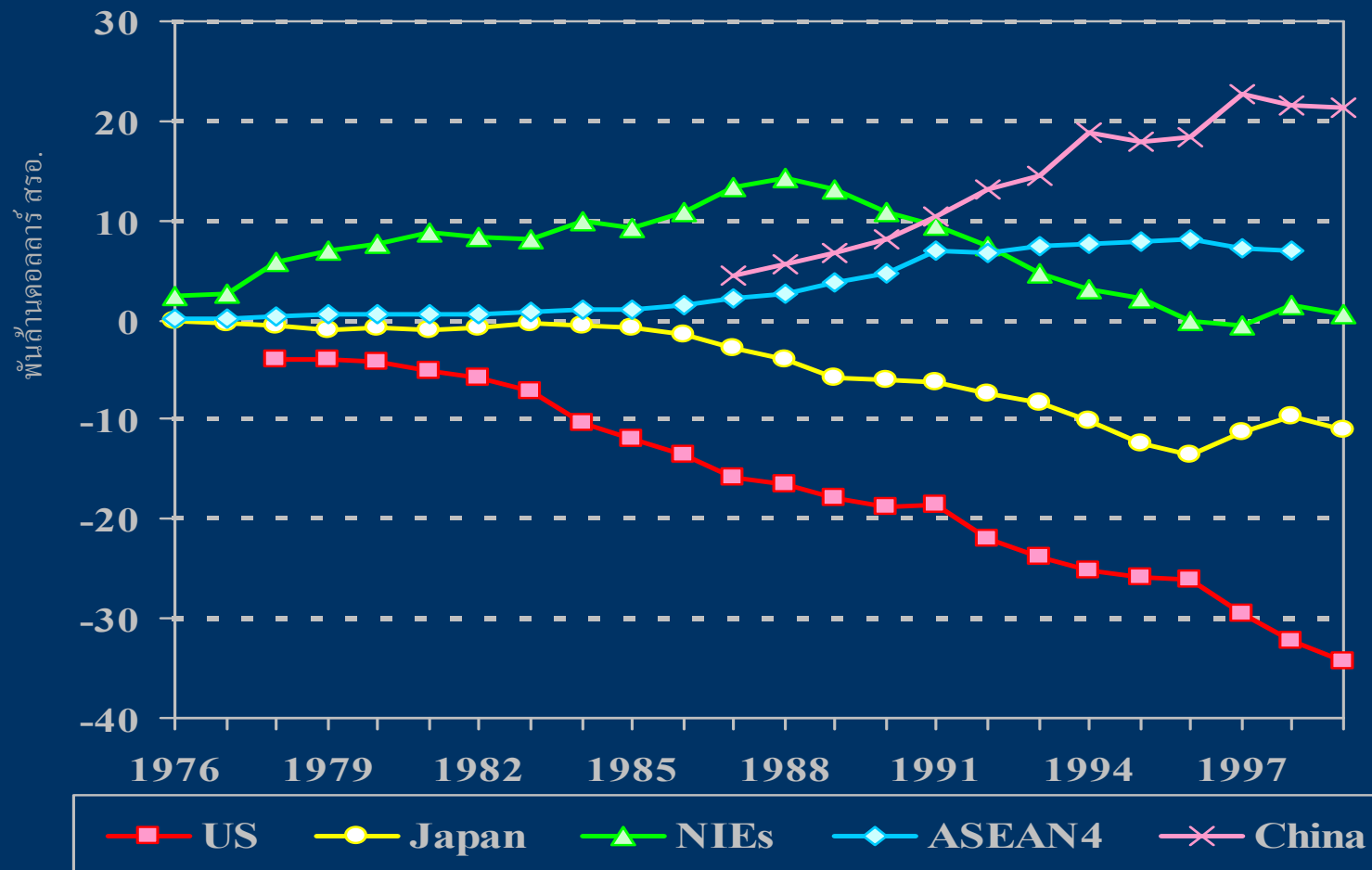
สัดส่วนของการส่งออกรวมของเอเชียตะวันออกเฉียงใต้ (%)





# วัฏจักรการผลิตระหว่างประเทศ

## การส่งออกสุทธิของสินค้าประเภทเครื่องนุ่งห่มยกเว้นรองเท้า

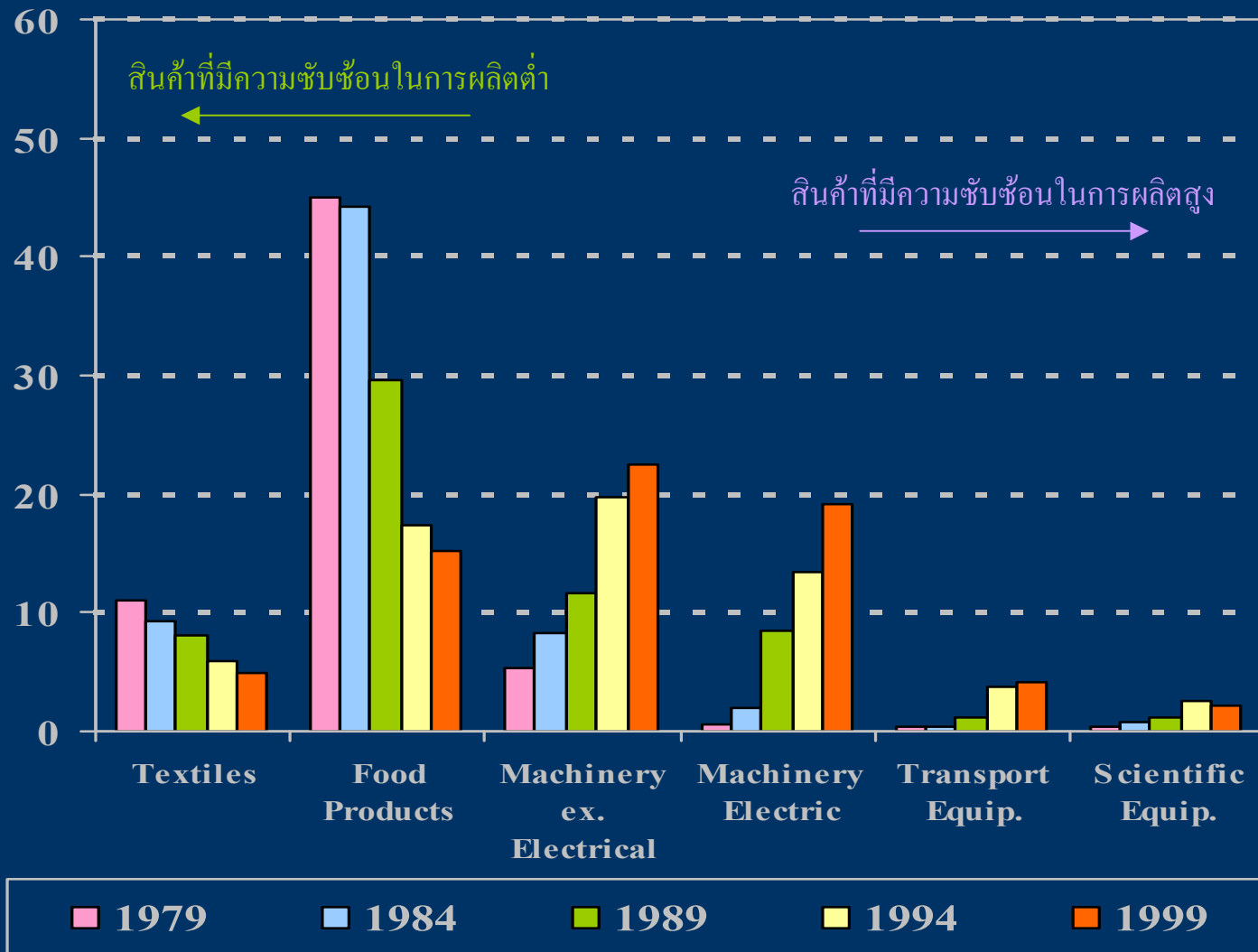


Newly Industrialized Economies (NIEs) ประกอบด้วย ฮ่อตง ไต้หวัน เกาหลี และ สิงคโปร์

ASEAN4 ประกอบด้วย มาเลเซีย ฟิลิปปินส์ อินโดนีเซีย และไทย



# การเลื่อนขั้นของกระบวนการผลิตสินค้า: กรณีประเทศไทย





# การแบ่งงานกันทำในระดับประเทศ



## ดัชนีการค้าภายในอุตสาหกรรม

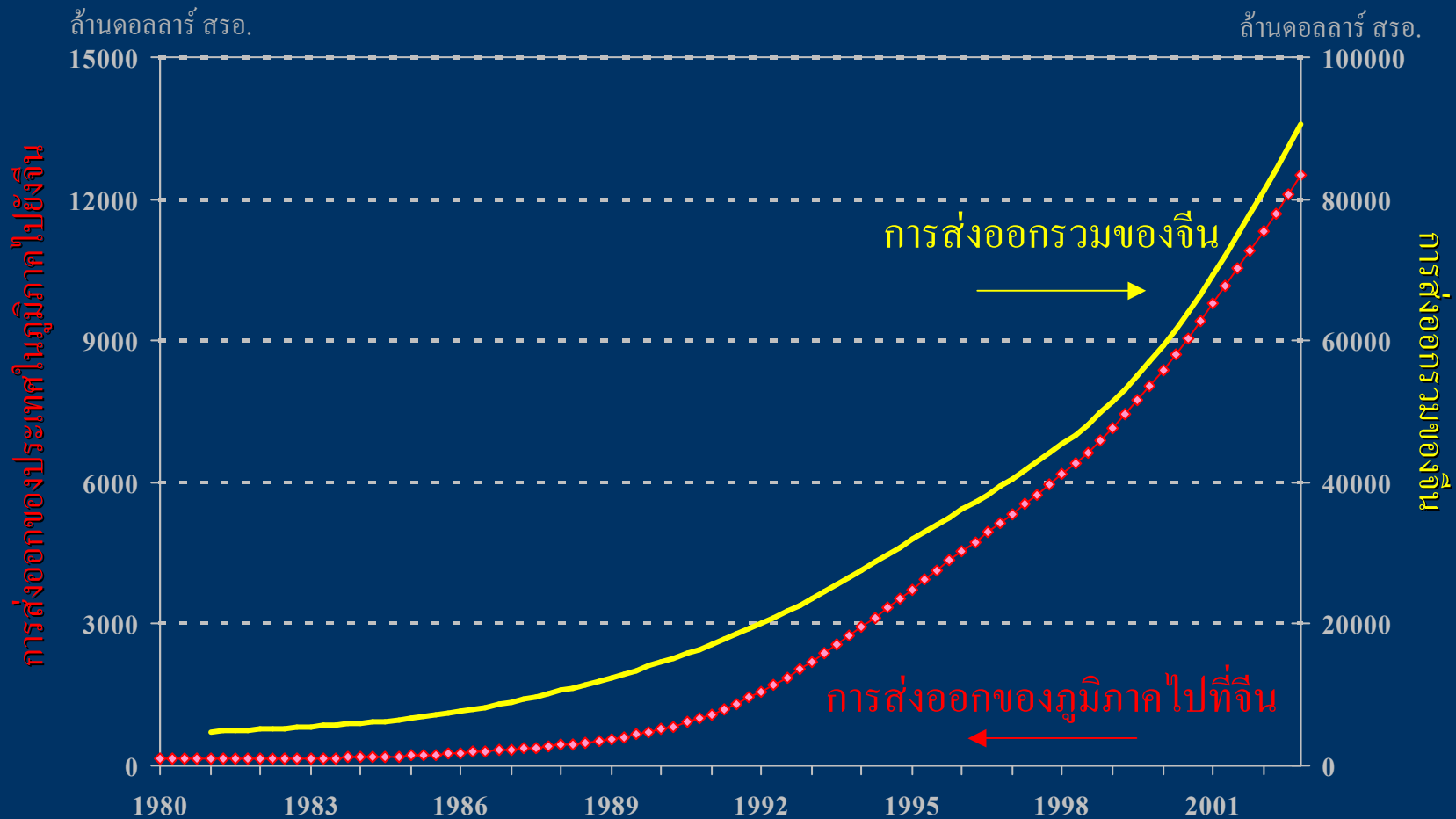
	1991	1998
SG	57.3	67.4
MY	57.4	63.8
HK	60.3	58.6
TH	45.7	56.9
PH	41.2	50.2
KR	40.6	41.4
TW	32.3	39.3
ID	27.7	37.2
CN	61.8	36.9

Source: WTO (1998)



# จีน: โรงงานใหม่ของเอเชียตะวันออก

## การส่งออกรายไตรมาสของจีนและการส่งออกจากเอเชียตะวันออกไปยังจีน





## II. Final Demand และการเชื่อมโยงของ การค้าในเอเชียตะวันออกเฉียง





# การวิเคราะห์โครงสร้างด้านอุปสงค์ของการส่งออก

1. การใช้ Panel Regression วิเคราะห์การส่งออก
2. ผลการศึกษาของ MAS จากตารางปัจจัยการผลิต-ผลผลิต
3. การใช้ Vector Autoregression ในการวิเคราะห์ข้อมูล
4. การวิเคราะห์ความเชื่อมโยงของวัฏจักรการค้า



# การใช้ Panel Regression วิเคราะห์การส่งออก

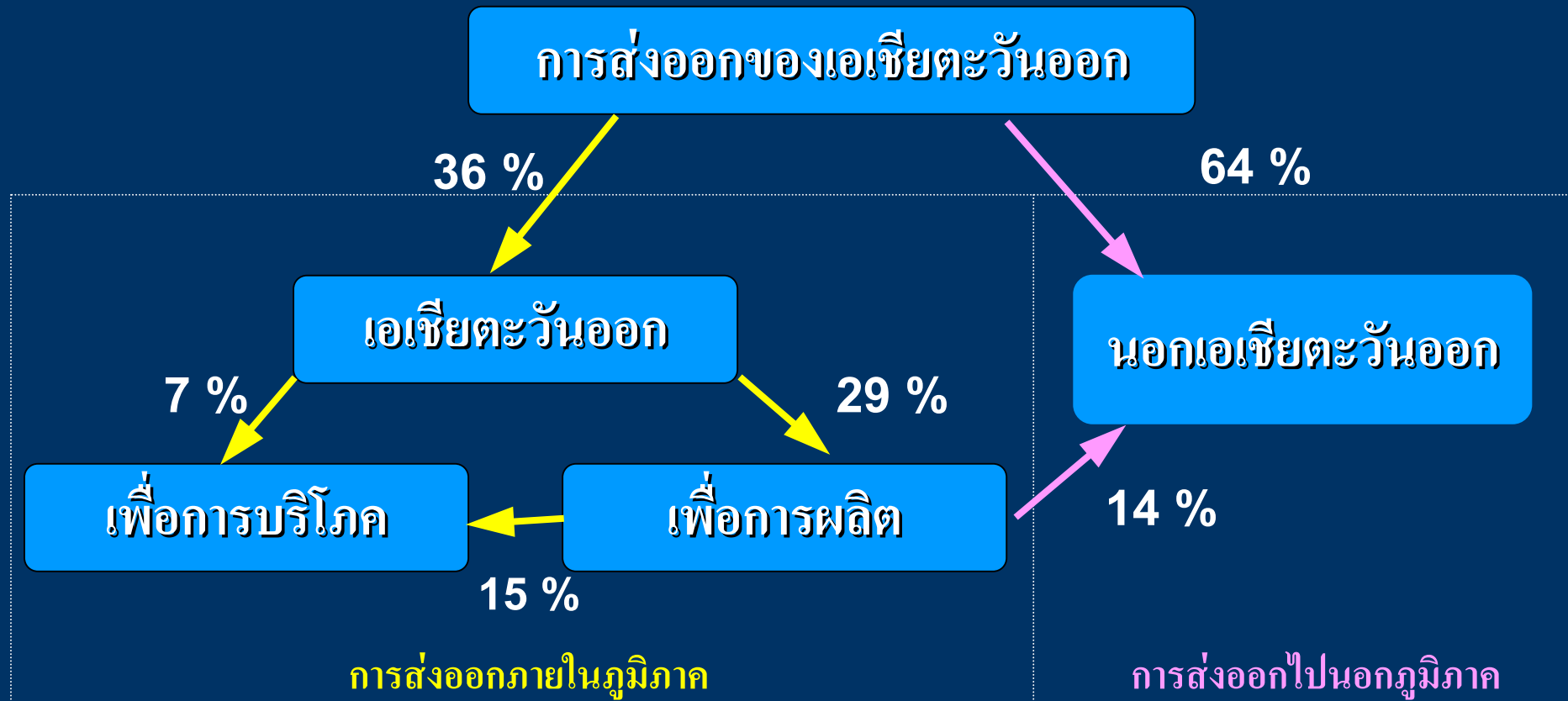
## ค่าสัมประสิทธิ์ของสมการส่งออก

	การขยายตัวของ G3	การขยายตัวของอุปสงค์ภายในภูมิภาค	การขยายตัวของราคาสินค้าส่งออก
การส่งออกรวม $R^2 = 0.474$	1.776**	1.463**	-0.036
การส่งออกไป G3 $R^2 = 0.413$	1.682**	0.801**	-0.549**
การส่งออกไปภูมิภาค $R^2 = 0.473$	1.831**	2.045**	-0.461**

- สมการที่ใช้ในการประมาณการ คือ  $ex\_vol_{it} = \alpha_i + \beta G3\_g_{t-1} + \gamma EA\_g_t + Px_{it-1} + \varepsilon_{i,t}$   
โดย  $ex\_vol$  = การขยายตัวของการส่งออก,  $G3\_g$  = การขยายตัวทางเศรษฐกิจของ G3,  $EA\_g$  = การขยายตัวของอุปสงค์ภายในภูมิภาค และ  $Px$  = การขยายตัวของราคาสินค้าส่งออก
- การประมาณการใช้เทคนิค fixed effect และ seemingly unrelated weight



# ผลการศึกษาของ MAS

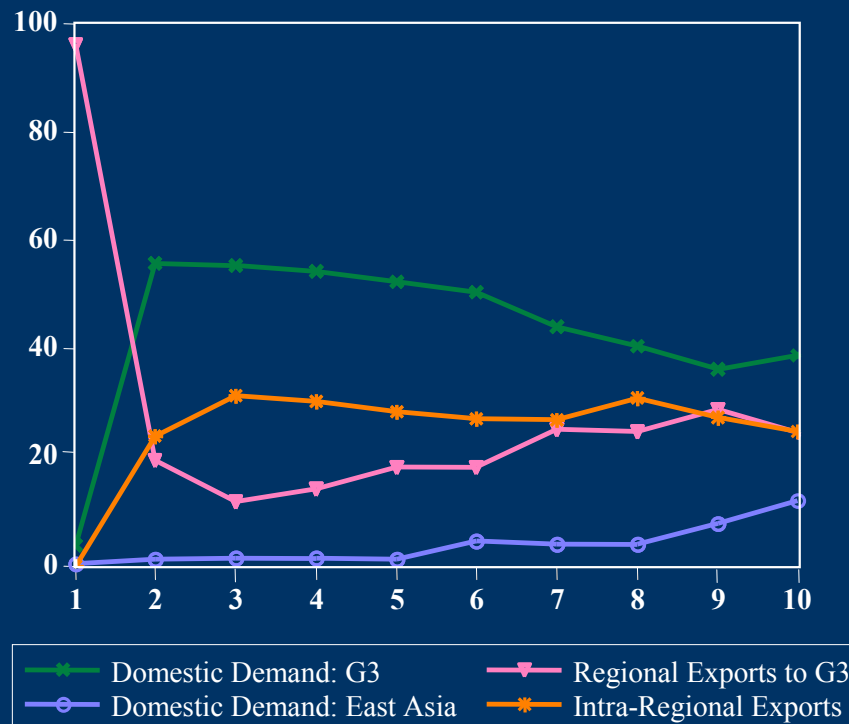




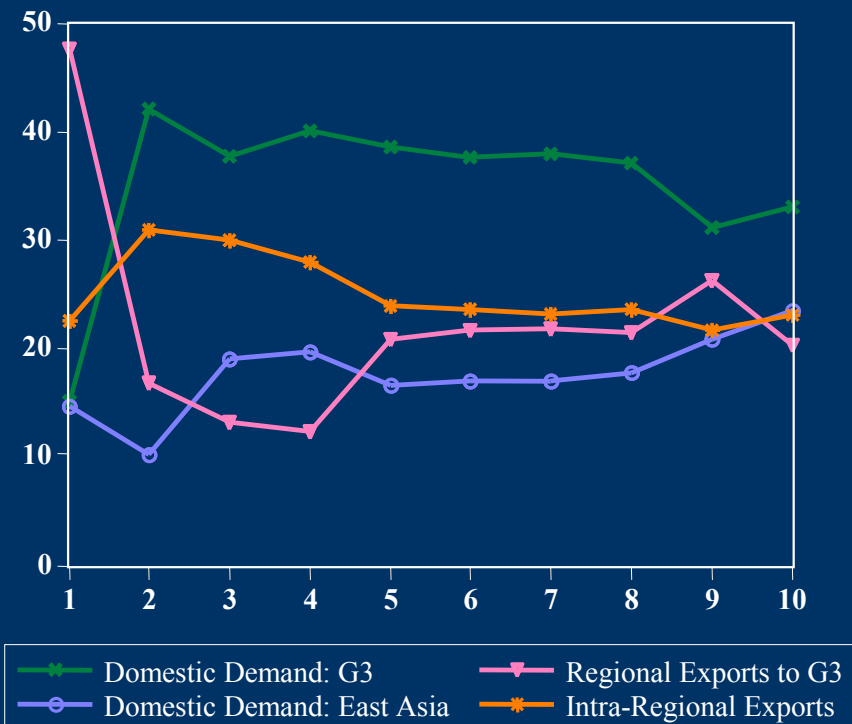
# การใช้ Vector Autoregression ในการวิเคราะห์ข้อมูล

## Variance Decompositions

### Variance Decomposition of Regional Exports to G3



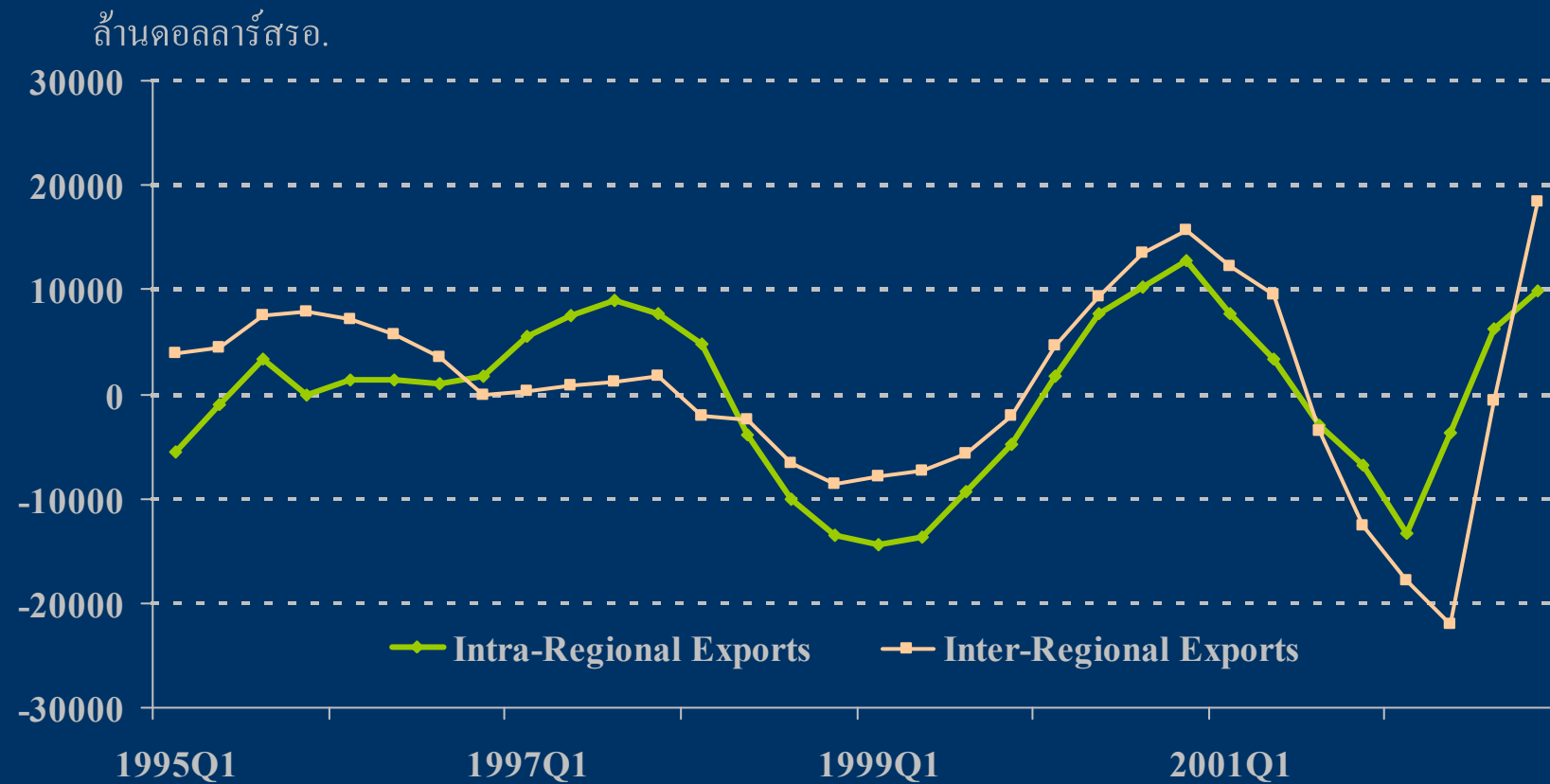
### Variance Decomposition of Intra-Regional Exports





# ความเชื่อมโยงของวัฏจักรการค้า

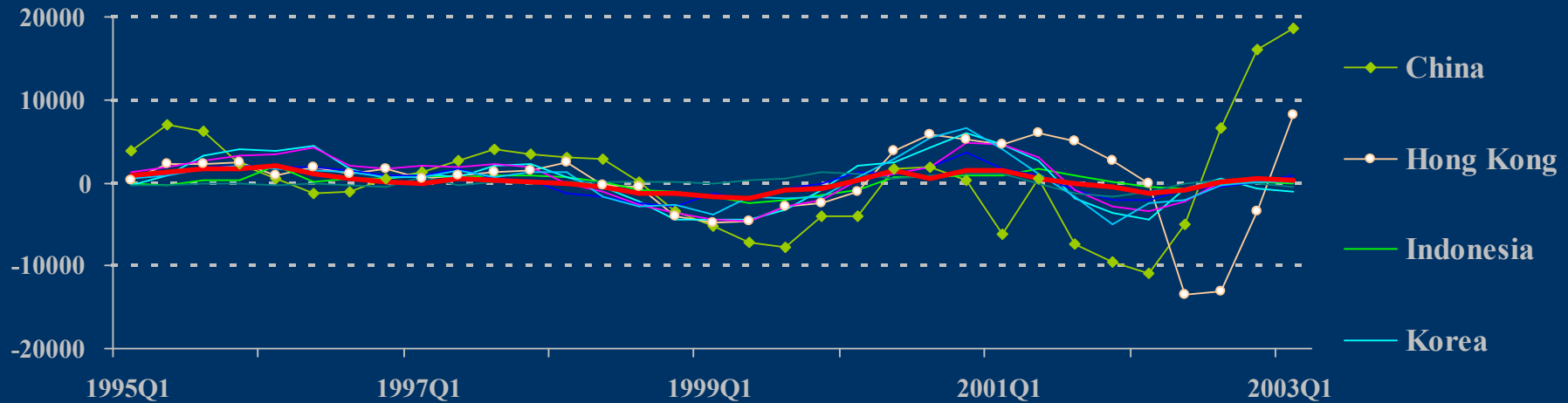
## วัฏจักรการส่งออกภายในภูมิภาคและการส่งออกไปยัง G3



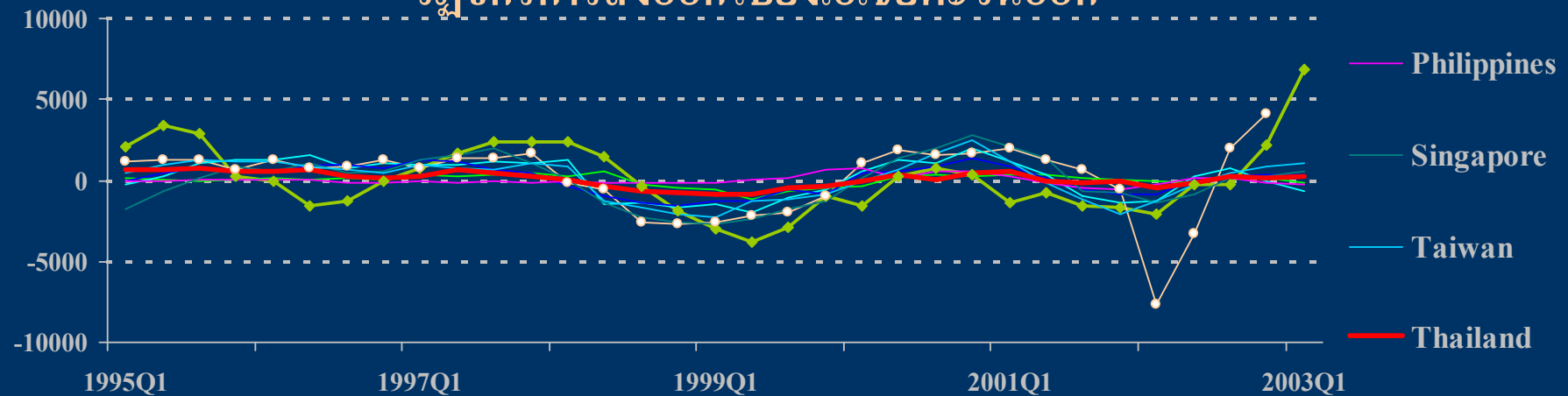


# การเชื่อมโยงของวัฏจักรการค้า

ล้านบาท ร.อ. วัฏจักรการส่งออกรวมของประเทศในเอเชียตะวันออก



วัฏจักรการส่งออกไปยังเอเชียตะวันออก





# ผลการวิเคราะห์โครงสร้างด้านอุปสงค์ของการส่งออก

ผลการศึกษาข้างต้นพบว่าการค้าของภูมิภาค  
เอเชียตะวันออกเฉียงใต้ต้องพึ่งพาอุปสงค์  
จากกลุ่มประเทศ G3

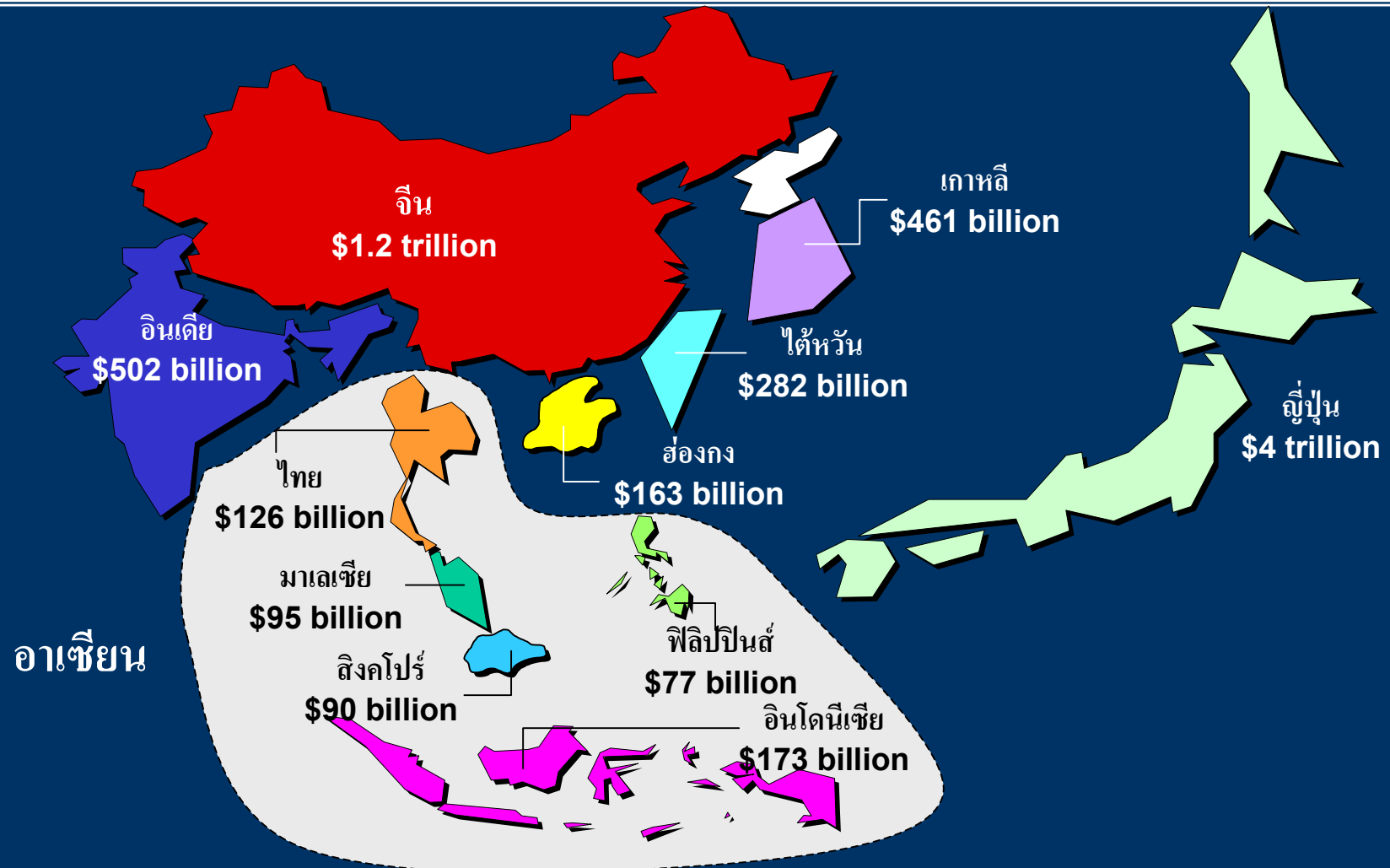


### III. แนวโน้มการค้าในเอเชียตะวันออก





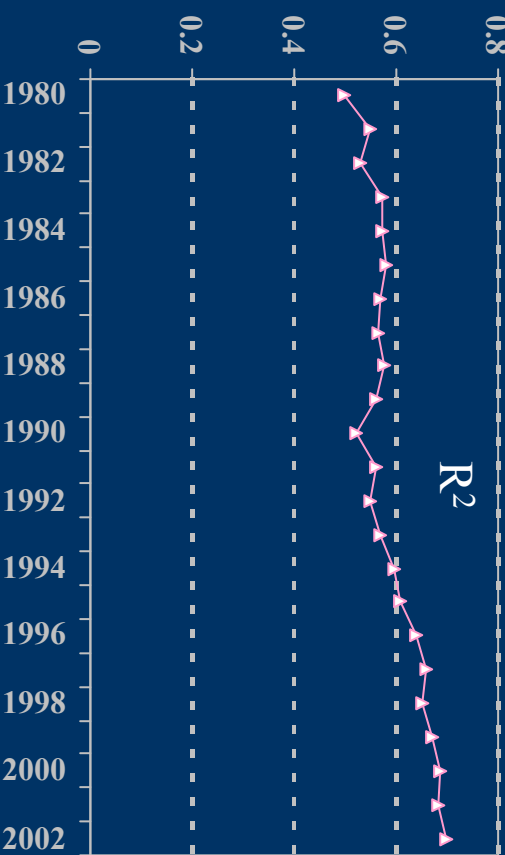
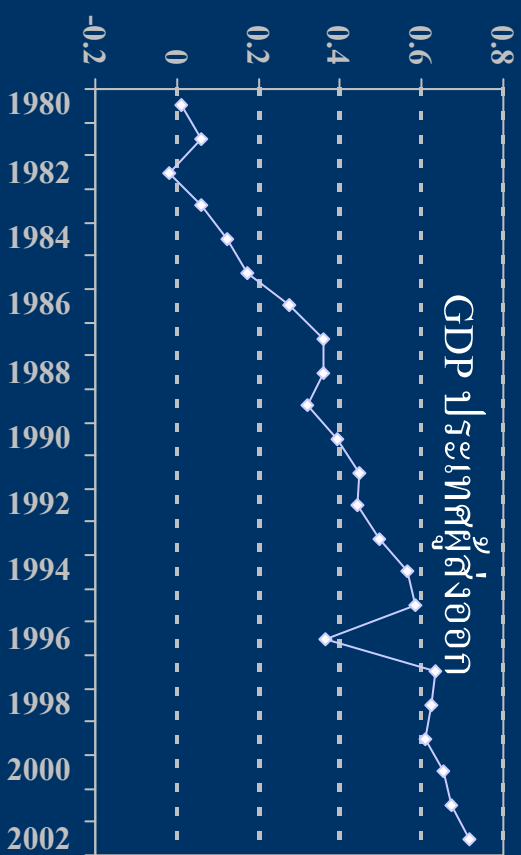
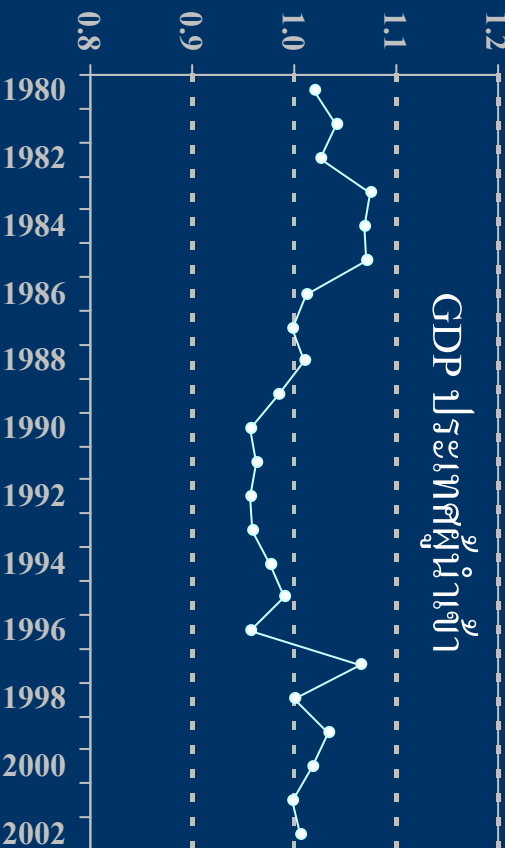
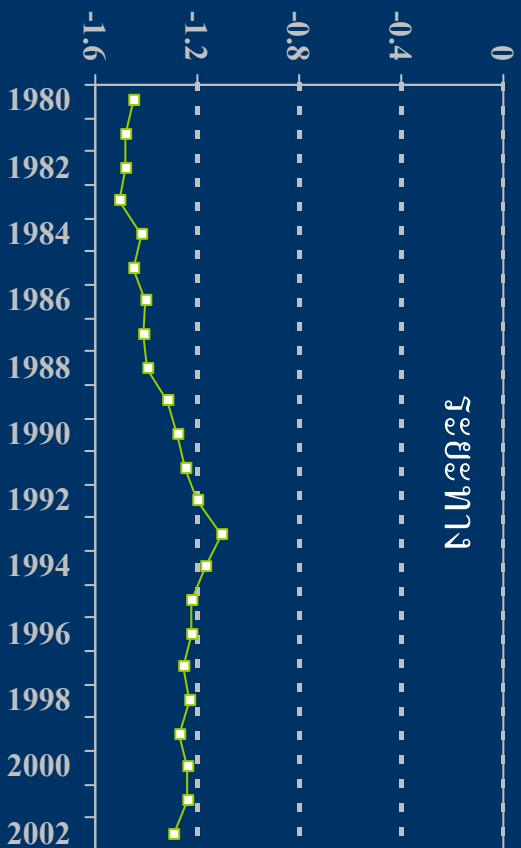
# GDP ของประเทศในเอเชียตะวันออกเฉียงใต้ออกในปี 2545



$$Export_{ijt} = \alpha + \beta dist_{ij} + \gamma GDP_{i,t} + \delta GDP_{d,j,t} + \phi VAR_{i,t} + \varepsilon_{i,t}$$



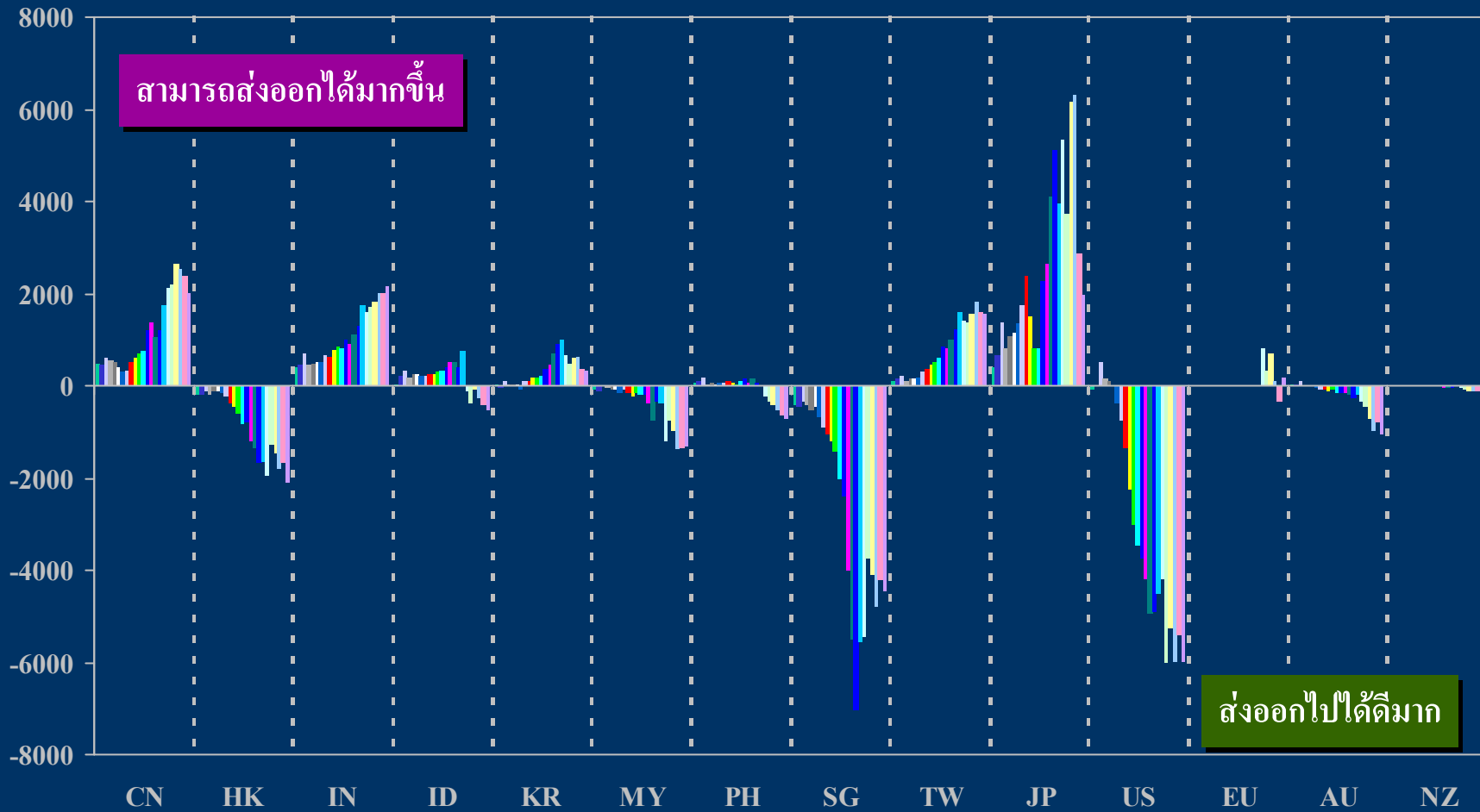
# สัมประสิทธิ์จากสมการ Gravity Equation ในแต่ละปี





# ศักยภาพของการส่งออกของไทยไปยังประเทศคู่ค้า คำนวณจาก Gravity Equation

ล้านบาท รอ.

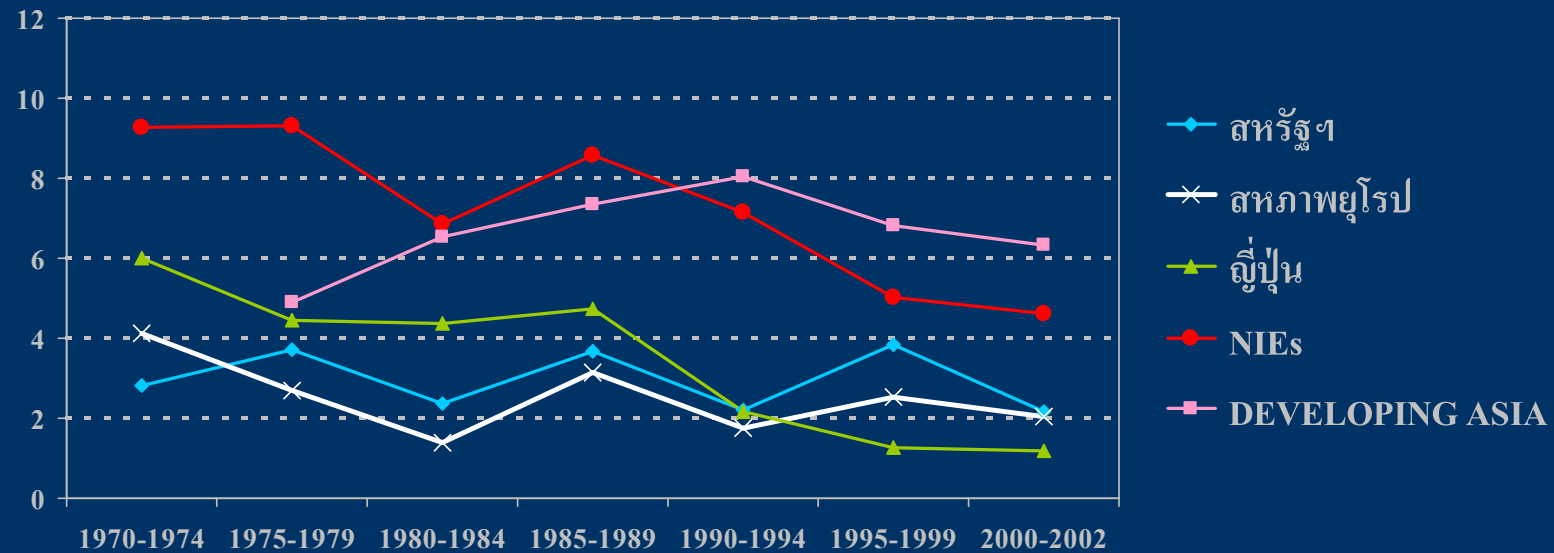


สามารถส่งออกได้มากขึ้น

ส่งออกไปได้ดีมาก



# แนวโน้มในอนาคต



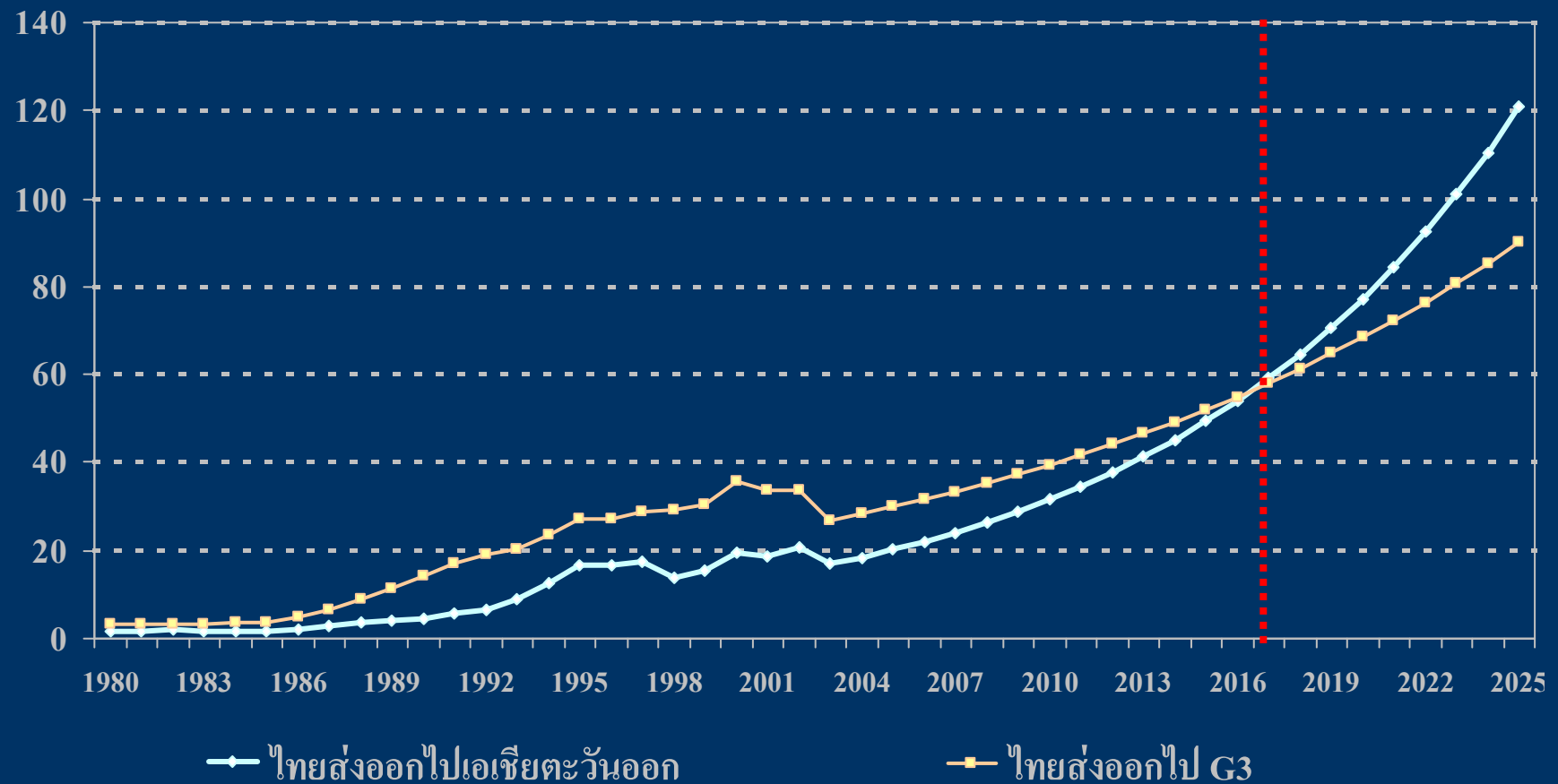
อัตราการขยายตัวของเศรษฐกิจต่อปี			การส่งออกไปยัง	2003 (2546)	2010 (2553)	2015 (2558)	2020 (2563)
กรณี	G3	เอเชียตะวันออก					
(1)	2.5%	5%	เอเชียตะวันออก	0.37	0.42	0.45	0.48
			G3	0.63	0.58	0.55	0.52
(2)	2.5%	6%	เอเชียตะวันออก	0.38	0.44	0.48	0.52
			G3	0.62	0.56	0.52	0.48
(3)	2.5%	7%	เอเชียตะวันออก	0.38	0.45	0.51	0.57
			G3	0.62	0.55	0.49	0.43



# แนวโน้มในอนาคต

## Simulation ของการส่งออกจากไทยไปยังเอเชียตะวันออก และ G3 (กรณีที่ 2)

พินล้านดอลลาร์สหรัฐ.





# เปรียบเทียบสัดส่วนการค้าภายในภูมิภาคและระหว่างภูมิภาค 2544

	North America	Latin America	Western Europe	C./E. Europe/ Baltic States/CIS	Africa	Middle East	Asia	World
North America	39.5	16.5	19.0	0.7	1.3	2.1	20.9	100.0
Latin America	60.8	17.0	12.1	0.9	1.2	1.2	6.3	100.0
Western Europe	10.3	2.3	67.5	5.9	2.5	2.6	7.8	100.0
C./E. Europe/BalticStates/CIS	4.2	2.1	55.2	26.6	1.0	2.8	6.6	100.0
Africa	17.7	3.5	51.8	0.7	7.8	2.1	14.9	100.0
Middle East	16.5	1.3	16.5	0.8	3.8	7.6	47.3	100.0
Asia	25.1	2.7	16.8	1.1	1.6	3.0	48.2	100.0
World	21.9	5.6	40.6	4.2	2.1	2.7	21.7	100.0

ที่มา: องค์การการค้าโลก 2544



# ประเด็นเชิงเทคนิคที่ต้องพิจารณา

- การใช้ข้อมูลด้านการนำเข้าแทนข้อมูลการส่งออก
- **Specification** ของสมการการส่งออกและ **Gravity equations**
- **Correlation statistics** ที่อาจถูกบิดเบือนจากข้อมูลที่ผิดปกติ
- การแยกพิจารณา G3 เป็นรายประเทศ



## IV. หนี้เงินนโยบาย





# ภาพรวม และแนวโน้มนโยบายในระยะต่อไป

## ภาพรวม

- เอเชียตะวันออกเฉียงใต้กลายเป็นภูมิภาคสำคัญของระบบเศรษฐกิจและการค้าโลก
- ความสำคัญของการแบ่งงานกันทำระดับชาติ และการผลิตที่เชื่อมโยงกันมากขึ้น
- การค้าในเอเชียตะวันออกเฉียงใต้จะทวีความสำคัญเพิ่มขึ้นในอนาคต
- แต่ปัจจุบัน ยังต้องพึ่ง Final Demand จาก G3 อยู่

## นโยบาย 3 ระดับ

- มาตรการส่งเสริมการค้า
- ความตกลงการค้าเสรีแบบทวีภาคี
  - ประเทศคู่ค้าที่น่าสนใจ
- จุดยืนของภูมิภาคในระดับโลก

## จุดประสงค์

### Demand

- สร้าง Demand

### Supply

- ลดต้นทุน
- เข้าเป็นส่วนหนึ่งของห่วงโซ่การผลิตโลก

การส่งออกที่ยั่งยืน



# มาตรการส่งเสริมการค้า

	ค่าคงที่	ระยะทาง	GDP ปท.ผู้ส่งออก	GDP ปท.ผู้นำเข้า	VAR
กรณีฐาน $R^2 = 0.701$	-3.742**	-1.315**	0.511**	1.024**	
VAR = การลงทุนในปท.ส่งออก $R^2 = 0.732$	-4.484**	-1.305**	0.316**	0.996**	0.306**
VAR = ความผันผวนของค่าเงิน $R^2 = 0.727$	-4.418**	-1.249**	0.571**	1.008**	-0.009**
VAR = อัตราภาษีศุลกากรเฉลี่ย* $R^2 = 0.511$	-2.480**	-0.720**	0.604**	0.677**	-0.028**

\*เนื่องจากความไม่สมบูรณ์ของข้อมูล การประมาณการในกรณีอัตราภาษีศุลกากรจึงเริ่มตั้งแต่วันที่ 1996 ถึงปี 2002

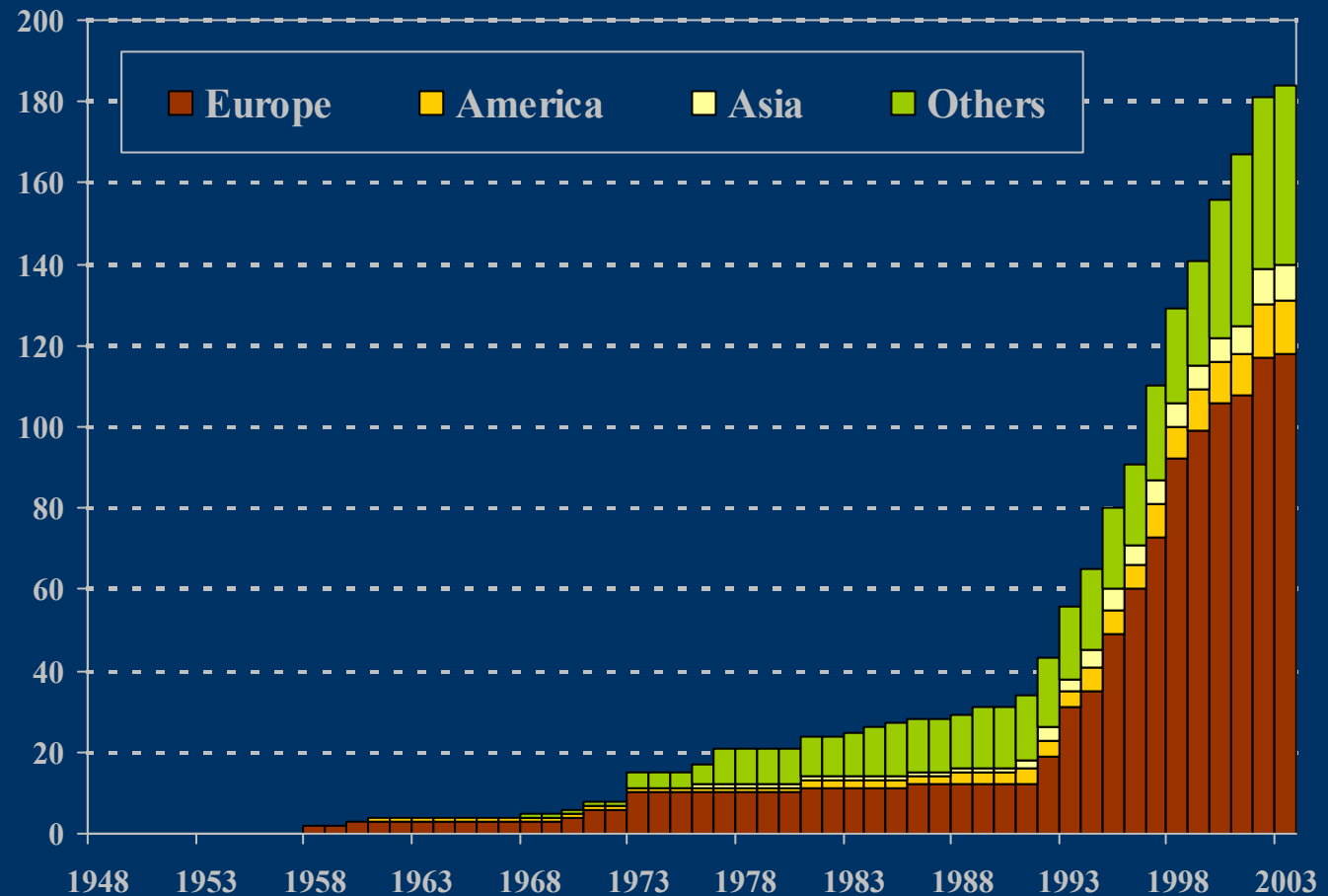


# ความตกลงการค้าเสรีกับประเทศต่างๆ

## ประเทศคู่เจรจาในปัจจุบัน

- จีน 2002/3
- บราซิล 2002
- อินเดีย ต.ค. 2003
- ญี่ปุ่น
- สหรัฐฯ
- ออสเตรเลีย

จำนวนความตกลงด้านการค้าในแต่ละภูมิภาค

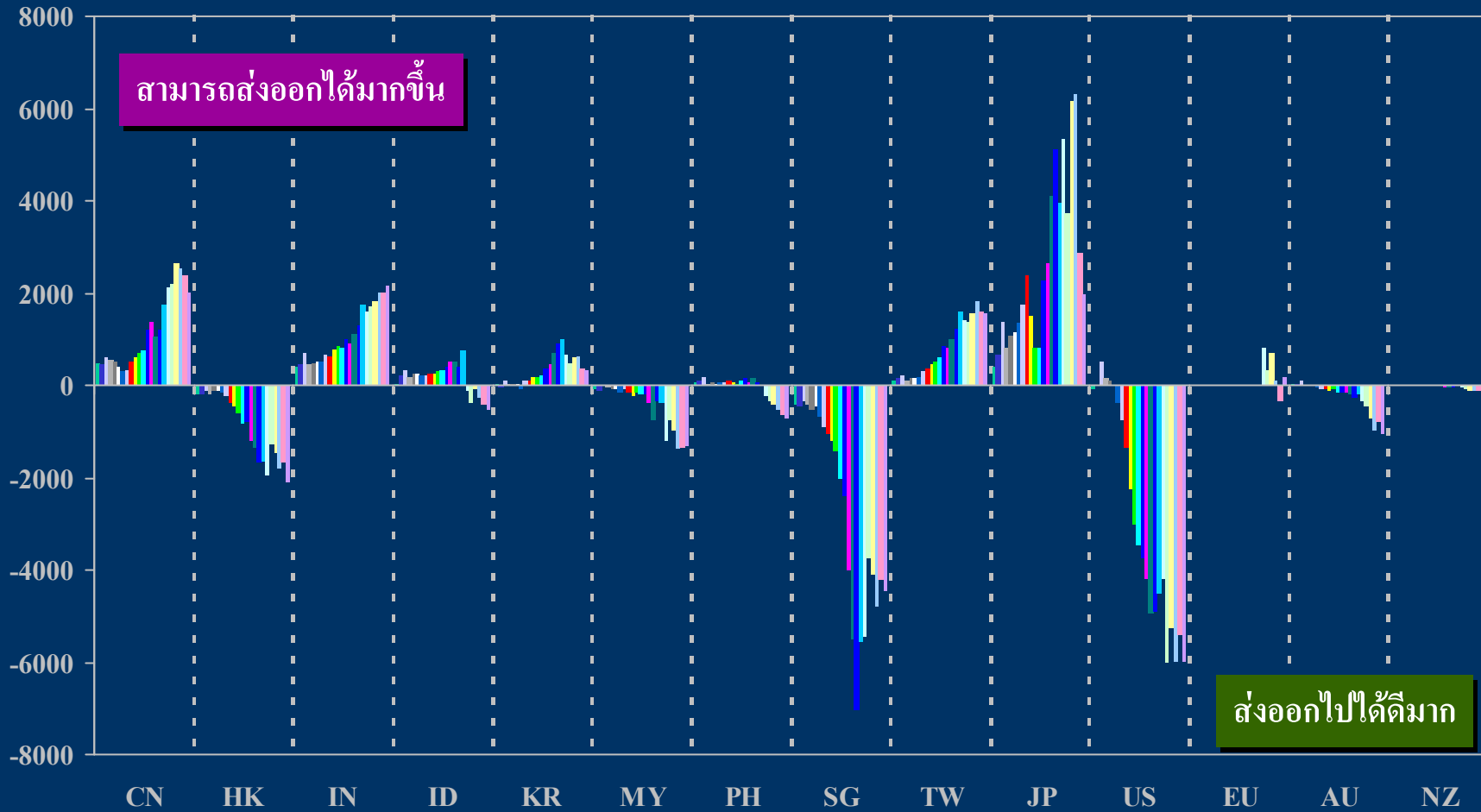


Source: WTO



# ศักยภาพการส่งออกของไทย

ล้านดอลลาร์ ทรอ.





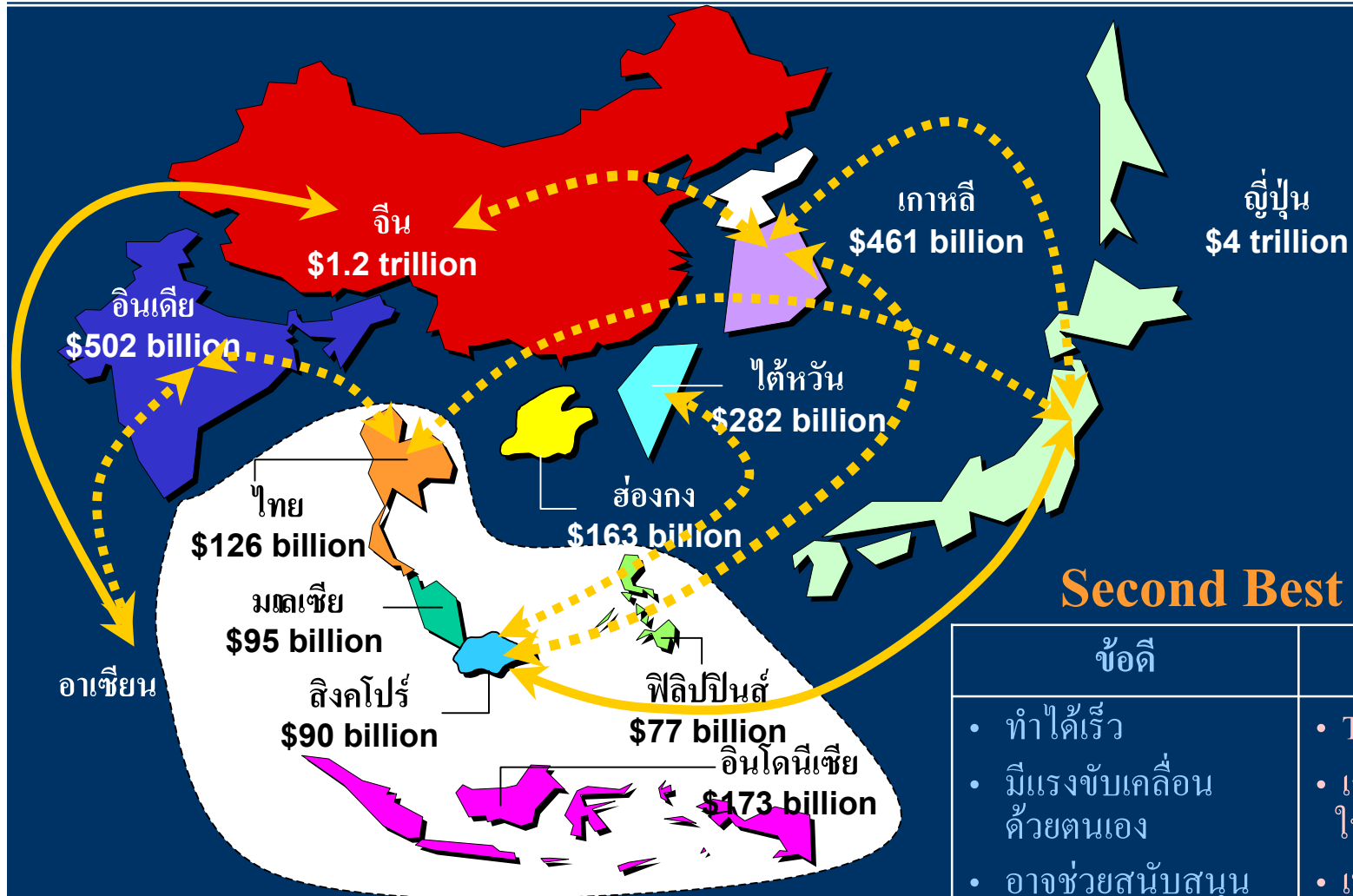
# ประเทศคู่ค้าที่มีศักยภาพ

	US	EU	JP	CN	IN	KR	TW	ID	HK	MY	SG	PH
ระยะทาง (กม.)	14168	9197	4613	3301	2924	3727	2531	2323	1725	1185	1435	2211
GDP (พันล้านดอลลาร์)	10445	8516	3992	1237	502	461	281	173	162	95	90	77
Eff. GDP (Index)	1581	2256	2587	1237	587	394	397	273	378	359	265	129
Trade Gap (พันล้านดอลลาร์)	-6.0	0.1	1.9	2.0	2.2	0.4	1.5	-0.5	-2.0	-1.3	-4.4	-0.7

\* ค่าเฉลี่ยระยะทางของสหภาพยุโรปคำนวณจากค่าสัมประสิทธิ์ที่ได้จากสมการ Gravity



# ความตกลงด้านการค้าในปัจจุบัน: Hub and Spokes



## Second Best Solution

ข้อดี	ข้อเสีย
<ul style="list-style-type: none"> <li>ทำได้เร็ว</li> <li>มีแรงขับเคลื่อนด้วยตนเอง</li> <li>อาจช่วยสนับสนุนการเปิดเสรีในระดับพหุภาคี</li> </ul>	<ul style="list-style-type: none"> <li>Trade diversion</li> <li>เกิดความซับซ้อนในกระบวนการค้า</li> <li>เบี่ยงเบนจากความร่วมมือในระดับพหุภาคี</li> </ul>



# จุดยืนของภูมิภาค

## ประเด็นหลัก

### ความท้าทาย

- ต้องแข่งขันกับภูมิภาคอื่นในโลก
- ต้องแข่งขันเพื่อดึงดูดการลงทุนจากต่างประเทศ และต้องพยายามเข้าเป็นส่วนหนึ่งในห่วงโซ่การผลิต

### ปัญหาสำคัญ

- ตลาดในกลุ่มอาเซียนขนาดใหญ่เมื่อเทียบกับจีน และอินเดีย

## คำถามเชิงนโยบาย

- ทำอย่างไรจึงจะสร้างโครงสร้างการผลิตที่มีความเชื่อมโยงกัน
- ทำอย่างไรที่จะนำภูมิภาคเข้าสู่ห่วงโซ่การผลิตโลกมากขึ้น
- ทำอย่างไรจึงจะนำไปสู่การรวมตลาดในภูมิภาค



# บทสรุป

## ไทยและเอเชียตะวันออกเฉียงใต้กำลังอยู่ในจังหวะสำคัญ ด้านการค้าระหว่างประเทศ

### ศักยภาพของเอเชียตะวันออกเฉียงใต้

- ประชากร > 1.7 พันล้านคน
- กำลังซื้อรวม > 2 ล้านล้านดอลลาร์  
สรอ. และขยายตัวอย่างรวดเร็ว
- การค้ามีมูลค่ารวม > 1.2 ล้านล้าน  
ดอลลาร์สรอ. และการค้าใน  
ภูมิภาคมีแนวโน้มว่าจะมีความ  
สำคัญมากยิ่งขึ้น

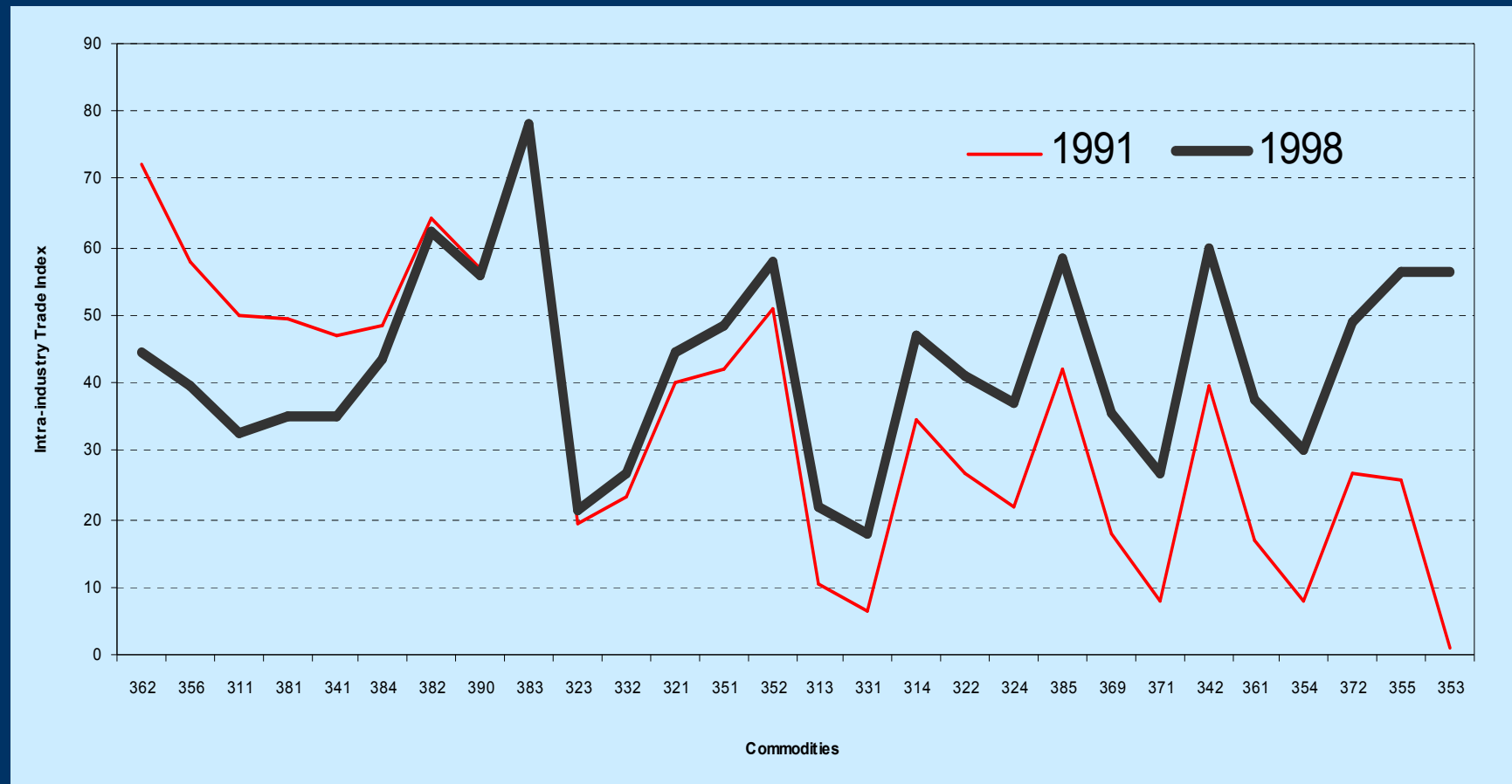


ทำอย่างไรเราจะ  
ก้าวไปสู่ความสำเร็จ  
ด้วยกัน



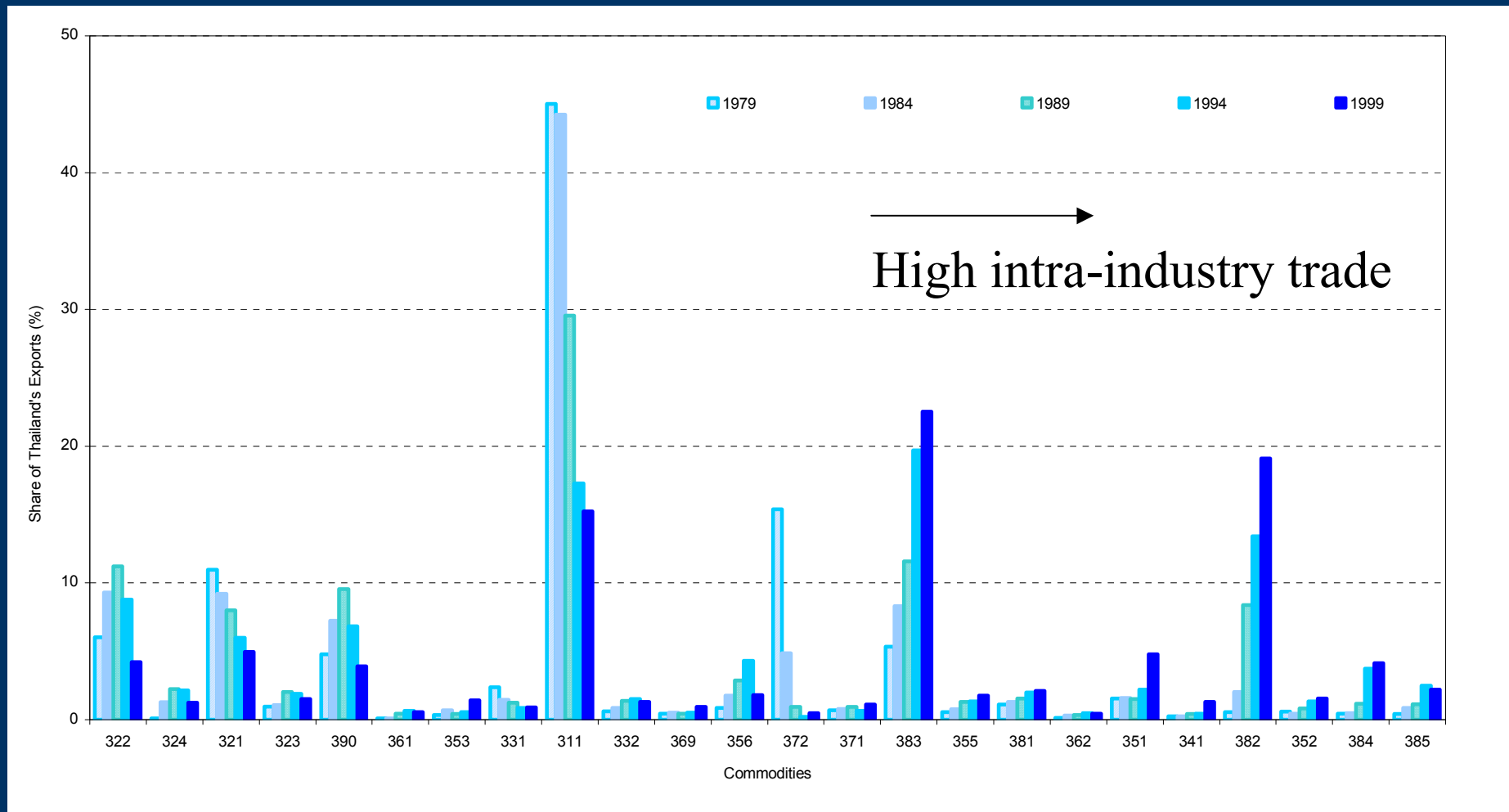


# More intra- industry trades: the Case of Thailand





# Supply Factor III - Moving up the Product Ladders





# Export Production Structures in East Asia

