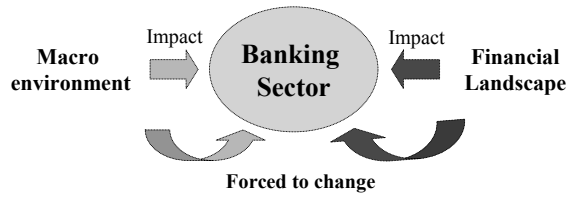


ความท้าทายของธนาคารพาณิชย์ภายใต้การเปลี่ยนแปลง ของสภาพแวดล้อมทางเศรษฐกิจและการเงิน

รุ่ง โพษานนท์ มัลลิกะมาส
 คณบดี ธนาคารกรุงเทพ
 ผอ.กองจิต จิตตะมัย
 สายนโยบายการเงิน
 17 สิงหาคม 2548

ความท้าทายต่อภาคธนาคารพาณิชย์



ลำดับของการนำเสนอ

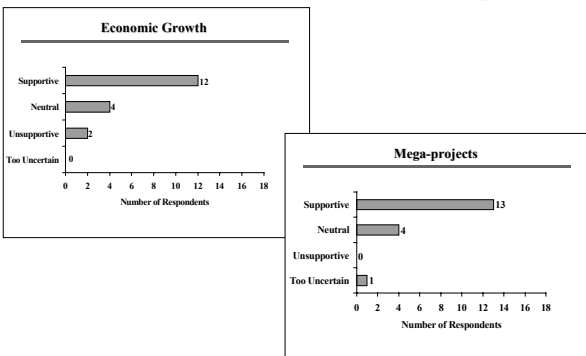
- การเปลี่ยนแปลงของสภาพแวดล้อมทางเศรษฐกิจ
- การเปลี่ยนแปลงของสภาพแวดล้อมทางการเงิน
- ผลกระทบต่อธนาคารพาณิชย์
- ความสามารถในการรองรับการเปลี่ยนแปลงของ ธพ. ไทย
- สรุป

การเปลี่ยนแปลงของสภาพแวดล้อมทางเศรษฐกิจ: ความท้าทายและโอกาสของ ธพ.



- Unwinding of global imbalances
- Interest rate up-cycle
 - Market risk
 - NPL
- Mega projects
- Private investment
- Demographic changes

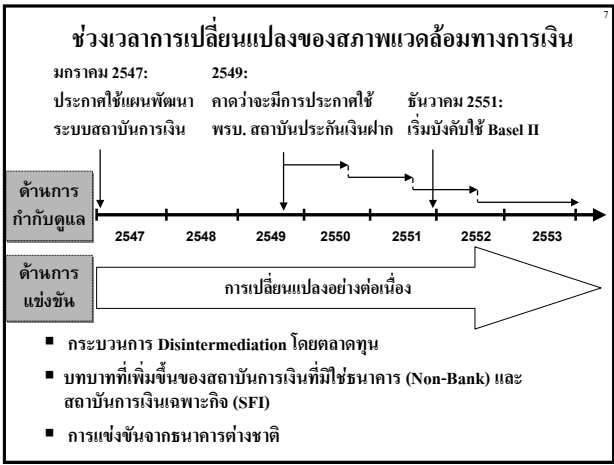
ผู้บริหาร ธพ. เห็นว่าการชะลอตัวของเศรษฐกิจไม่ได้เป็นอุปสรรคต่อ การดำเนินงาน โดยคาดหวังค่อนข้างมากกับ Mega-projects



Source: 2005 Bank CEO Survey

ลำดับของการนำเสนอ

- การเปลี่ยนแปลงของสภาพแวดล้อมทางเศรษฐกิจ
- การเปลี่ยนแปลงของสภาพแวดล้อมทางการเงิน
- ผลกระทบต่อธนาคารพาณิชย์
- ความสามารถในการรองรับการเปลี่ยนแปลงของ ธพ. ไทย
- สรุป



แผนพัฒนาระบบสถาบันการเงิน (ม.ค. 2547)

กรอบในการพัฒนาระบบสถาบันการเงินไทยและในการกำหนดนโยบายสถาบันการเงินในระยะ 5-10 ปีข้างหน้า

2 ระยะ (Phase)

- เสริมสร้างความแข็งแกร่งให้กับระบบสถาบันการเงินไทย
- ทบทวนผลของมาตรการ และศึกษาความเป็นไปได้ในการเปิดโอกาสให้ผู้ลงทุนรายใหม่

มาตรการสำคัญที่มีผลกระทบต่อการค้าเงินงานของ ธพ.

- การขยายขอบเขตธุรกิจของ ธพ.
- การจัดระเบียบสถาบันการเงิน และนโยบาย One Presence

จำนวนสถาบันการเงินในระบบจะลดลง

ก่อนแผนพัฒนาฯ ประกาศใช้ (ธันวาคม 2546)		หลังการดำเนินการตามแผนปรับสถานะและ One Presence แล้วเสร็จ (คาดว่าจะภายใน 2549)	
ธพ. ไทย	13	ธพ.	14
สาขา ธพ. ต่างประเทศ	18	ธย.	4
บริษัทเงินทุน	18	สาขา ธพ. ต่างประเทศ	18
บริษัทเครดิตฟองซิเอร์	5	Subsidiary	1
กิจการวิเทศธนกิจ	29	บริษัทเงินทุน	3
		บริษัทเครดิตฟองซิเอร์	3
รวม 83		รวม 43	

หรือกับ ธพ. และ ก. คลัง
ว่าจะดำเนินการอย่างไรต่อไป

สถาบันประกันเงินฝาก

- คาดว่าจะประกาศใช้ พ.ร.บ. ปี 2549
- ระดับการกำกับเงินฝาก (ต่อผู้ฝากเงินแต่ละรายต่อหนึ่งสถาบันการเงิน)
 - คาดว่าจะเงินประกันจะทยอยลดลงแบบขั้นบันได
- คณะกรรมการ
 - คณะกรรมการสถาบันประกันเงินฝาก ประกอบด้วย ประธานกรรมการ ผู้แทน ธพ., ผู้แทนกระทรวงการคลัง และกรรมการผู้ทรงคุณวุฒิ

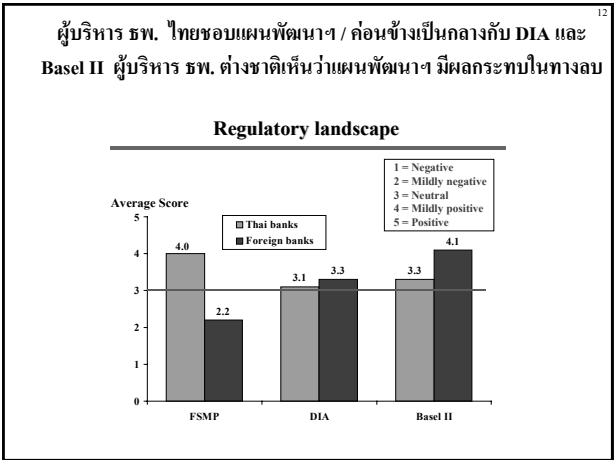
Basel II

เกณฑ์ปัจจุบัน เงินกองทุนต่อสินทรัพย์เสี่ยงที่ 8% (ธพ. ไทย: 8.5%)

เกณฑ์ Basel II

- การคำนวณเงินกองทุนขั้นต่ำด้านเครดิตที่สะท้อนความเสี่ยงที่แท้จริงมากขึ้น
 - วิธี Standardised Approach (SA) ใกล้เคียงกับปัจจุบัน อิงกับการจัดอันดับเครดิตโดยสถาบันภายนอก
 - วิธี Internal-Ratings Based Approach ใช้การจัดลำดับความเสี่ยงภายใน สง.
- เพิ่มการดำรงเงินกองทุนเพื่อรองรับความเสี่ยงด้านปฏิบัติการ
- เพิ่มบทบาทของผู้กำกับดูแล (Pillar II) และกลไกตลาด (Pillar III)

เริ่มบังคับ ในไทย สิ้นปี 2551 (G10: 2549)



ช่วงเวลาการเปลี่ยนแปลงของสภาพแวดล้อมทางการเงิน

13

ด้านการแข่งขัน

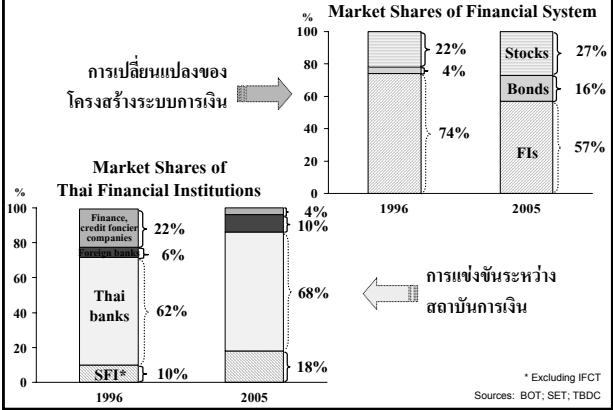
การเปลี่ยนแปลงอย่างต่อเนื่อง

- กระบวนการ Disintermediation โดยตลาดทุน
- บทบาทที่เพิ่มขึ้นของสถาบันการเงินที่ไม่ใช่ธนาคาร (Non-Bank) และสถาบันการเงินเฉพาะกิจ (SFI)
- การแข่งขันจากธนาคารต่างชาติ

การเปลี่ยนแปลงของสภาพแวดล้อมด้านการแข่งขัน

14

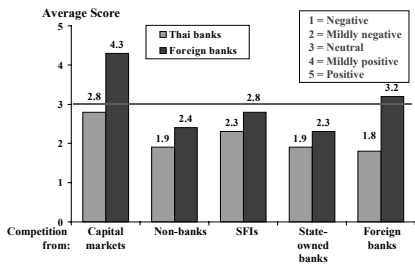
การเปลี่ยนแปลงของโครงสร้างระบบการเงิน



ผู้บริหาร ธพ. ไทยกังวลกับการแข่งขันมากกว่าผู้บริหาร ธพ. ต่างชาติ

15

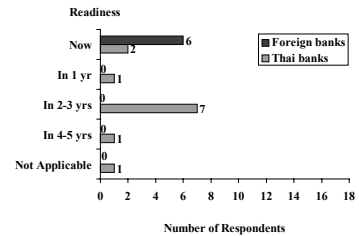
Competitive landscape



ผู้บริหาร ธพ. ไทยต้องการเวลาในการปรับตัวต่อภาวะการแข่งขันที่สูงขึ้น

16

How ready is your bank to cope with challenges posed by competition from foreign banks



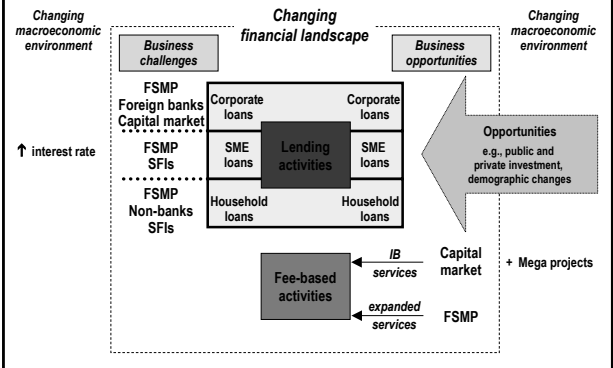
ลำดับของการนำเสนอ

17

- การเปลี่ยนแปลงของสภาพแวดล้อมทางเศรษฐกิจ
- การเปลี่ยนแปลงของสภาพแวดล้อมทางการเงิน
- ผลกระทบต่อธนาคารพาณิชย์
- ความสามารถในการรองรับการเปลี่ยนแปลงของ ธพ. ไทย
- สรุป

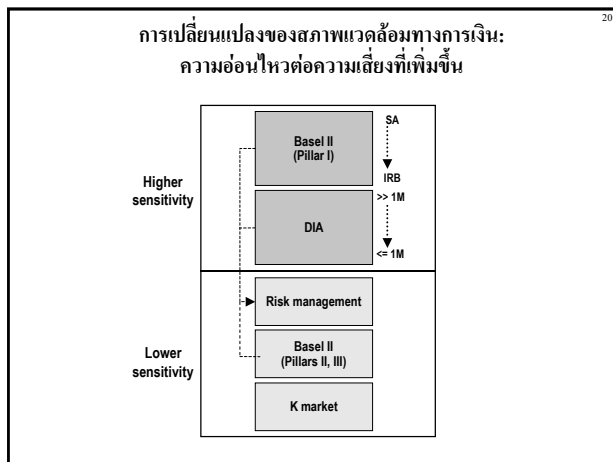
การเปลี่ยนแปลงของสภาพแวดล้อมทางการเงิน: การแข่งขันที่รุนแรงขึ้น

18



**การเปลี่ยนแปลงของสภาพแวดล้อมทางการเงิน:
ต้นทุนการประกอบธุรกิจที่สูงขึ้น**

		FSMP	DIA	Basel II	Capital market	Competition
Investment Cost	IT Data collection Risk models Staff	↑ with status upgrade to bank or consolidation	N/A	↑	N/A	↑ for risk models and staff
	Capital need	↑ with status upgrade to bank	↑↓ depending on strategy and portfolio		↓ for example, with securitization	N/A
Cost of Fund	Financing cost	↓ with fewer regulations ↑ with competition	↑↓ depending on bank's risks		↓ with lower equity cost ↑ with competition	↑



**การเปลี่ยนแปลงของสภาพแวดล้อมทางการเงิน:
การทำหน้าที่ที่ดีขึ้นของ ธพ.**

		FSMP	DIA	Basel II	Capital market	Competition
Financial intermediation	market share	<i>If banks do not capitalize on new opportunities,</i> ↓ from more competition, less subsidy to bank deposits				
	efficiency	↑ from stronger banks, enlarged business scope, less regulatory burden, and especially better pricing in accordance with risks and ability to transfer risks				
	Payment system	↑ from growing demand, better efficiency from more competition effect of op risk calculation under Basel II expected not to be significant				
	Distribution of risks	↑ from better risk management capability, reinforced by greater depositors' awareness of risks, and facilitated by ability to transfer risks				

- ลำดับของการนำเสนอ**
- การเปลี่ยนแปลงของสภาพแวดล้อมทางเศรษฐกิจ
 - การเปลี่ยนแปลงของสภาพแวดล้อมทางการเงิน
 - ผลกระทบต่อธนาคารพาณิชย์
- ความสามารถในการรองรับการเปลี่ยนแปลงของ ธพ. ไทย
- สรุป

- ความสามารถในการรองรับการเปลี่ยนแปลงของ ธพ. ไทย**
- 3 เรื่องที่ประเมินในบทความ
1. ความเพียงพอของเงินกองทุนในการปฏิบัติตาม Basel II (ด้านต้นทุน)
 2. ความสามารถในการทำกำไรและประสิทธิภาพในการดำเนินงาน (ด้านการแข่งขัน)
 3. กระบวนการบริหารความเสี่ยงในปัจจุบัน (ด้านความเสี่ยง)

- 1. ความเพียงพอของเงินกองทุนภายใต้ Basel II**
- คำถาม** หากบังคับใช้ Basel II ณ สิ้นปี 2547 BIS ratio ของ ธง. จะเป็นเท่าใด
- ข้อมูล** รายงานประจำปี 2545 2546 2547
- ข้อสรุป**
1. BIS ratio ของทุกธนาคารสูงกว่าหรือเท่ากับร้อยละ 8.5
 2. BIS ratio ที่ลดลง ส่วนใหญ่มาจากความเสี่ยงด้านปฏิบัติการ
 3. การเปลี่ยนวิธีคำนวณเงินกองทุนด้านเครดิตมีผลน้อยมาก
 - บางกรณี ทำให้ BIS ratio ดีขึ้น

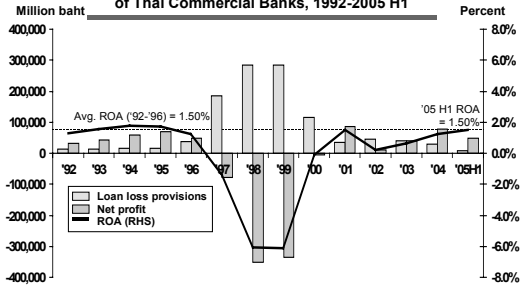
ข้อจำกัดของการวิเคราะห์เงินกองทุนในบทความ

ใช้เป็นแนวทางคร่าวๆ ได้เท่านั้น

- ข้อมูลที่ใช้ขาดรายละเอียด
- ลักษณะการวิเคราะห์เป็นแบบ Static
 - เพียงพอในวันนี้ อาจไม่เพียงพอในวันหน้า

2. ความสามารถในการทำกำไร และประสิทธิภาพในการดำเนินงาน

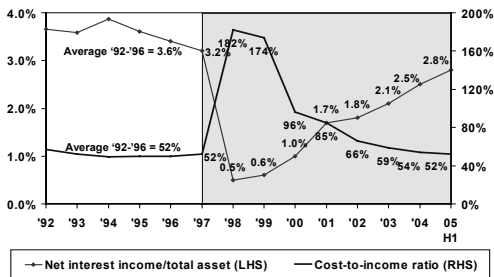
ROA, Net Profit, and Provisioning Expenses of Thai Commercial Banks, 1992-2005 H1



Source: BoT Financial Data of Commercial Banks Tables 1 and 10; Supervision Report 96/97; CB 1.1 Dec. 92-96

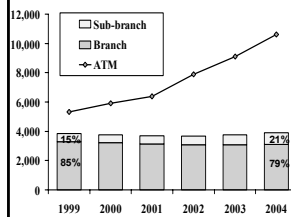
2. ความสามารถในการทำกำไร และประสิทธิภาพในการดำเนินงาน

Net Interest Income to Average Total Assets and Cost-to-income Ratio of Thai Commercial Banks, 1992-2005 H1

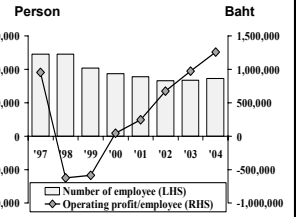


2. ความสามารถในการทำกำไร และประสิทธิภาพในการดำเนินงาน

Number of branches and ATMs



Employee Number and Employee Efficiency



3. กระบวนการบริหารความเสี่ยง

Risk Management Capabilities Across Institution Groups

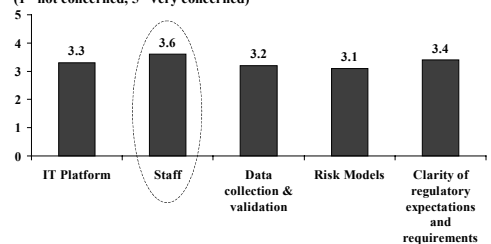
Peer group \ Capability	Large private banks	Medium-sized private & state-owned banks	Small private banks	Hybrid banks	Foreign bank branches
Risk management committee	●	●	●	●	●
Use of economic capital/RAROC	●	●	●	●	●
Consumer credit scoring model(s)	●	●	●	●	●
SME credit scoring model(s)	●	●	●	●	●
Loan grading/internal rating systems	●	●	●	●	●
Credit portfolio management model(s)	●	●	●	●	●
IRR on banking book model(s)	●	●	●	●	●
Risk-based provisioning methodology	●	●	●	●	●

● = 0.876 - 1.000 ● = 0.622 - 0.875 ● = 0.376 - 0.625 ○ = 0.126 - 0.375 ○ = 0.000 - 0.125

บุคลากร : ความท้าทายที่สำคัญที่สุดของธนาคารพาณิชย์

What Banks Are Concerned?

Average score: (1= not concerned, 5= very concerned)



ลำดับของการนำเสนอ

- การเปลี่ยนแปลงของสภาพแวดล้อมทางเศรษฐกิจ
 - การเปลี่ยนแปลงของสภาพแวดล้อมทางการเงิน
 - ผลกระทบต่อธนาคารพาณิชย์
 - ความสามารถในการรองรับการเปลี่ยนแปลงของ ธพ. ไทย
- สรุป

บทสรุป

- ในระยะ 4-5 ปี ธพ. จะเผชิญกับความท้าทายจากการเปลี่ยนแปลงหลายด้าน
- ธพ. จำเป็นต้องปรับตัวโดยเน้น
 - กลยุทธ์ทางธุรกิจ
 - การกำกับดูแลกิจการ
 - การบริหารความเสี่ยง