



# AEC 2015

## Ambitions, Expectations, Challenges

*ASEAN's Path towards Greater  
Economic and Financial Integration*

มุ่งสู่การรวมตัวทางเศรษฐกิจและการเงินที่เหนียวแน่นขึ้นของประชาคมเศรษฐกิจอาเซียนในปี 2015



## แนวการนำเสนอ

### 1. **A**mbitions

ทฤษฎีว่าด้วยการรวมกลุ่มทางเศรษฐกิจและการเงิน

### 2. **E**xpectations

ความคาดหวังและความคืบหน้าของ AEC

### 3. **C**hallenges

ความท้าทายของการรวมกลุ่มทางการเงิน



# 1. Ambitions

ทฤษฎีว่าด้วยการรวมกลุ่มทางเศรษฐกิจและการเงิน



## ประโยชน์ของการรวมกลุ่มทางเศรษฐกิจ

		อันดับ ทั่วโลก		อันดับ ทั่วโลก
ประชากร	67 ล้าน	20	587 ล้าน	3
รายได้ (PPP)	\$587 พันล้าน	25	\$3,094 พันล้าน	6
มูลค่าการ ส่งออก	\$194 พันล้าน	26	\$1,054 พันล้าน	5
การลงทุน (FDI)	\$118 พันล้าน	30	\$654 พันล้าน*	7

ประโยชน์ด้านการผลิต  
(economies of scale)

ประโยชน์ด้านการบริโภค  
(price and quantity effects)

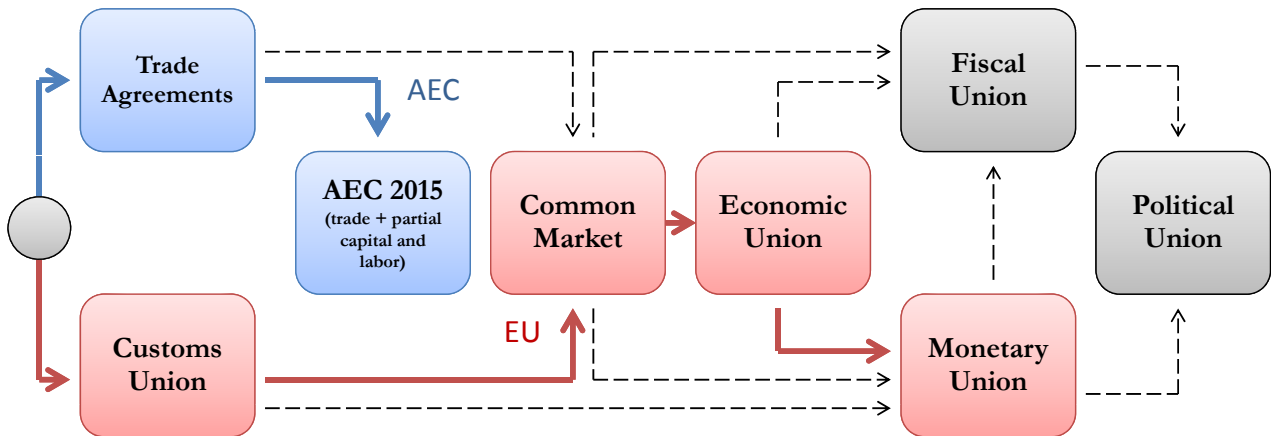
ประโยชน์ด้านอำนาจต่อรอง

ที่มาจาก CIA (ข้อมูลทั้งหมดปี 2010 ยกเว้นข้อมูลประชากรปี 2011)

\* ไม่รวมข้อมูลประเทศกัมพูชา ลาว พม่า และบรูไน



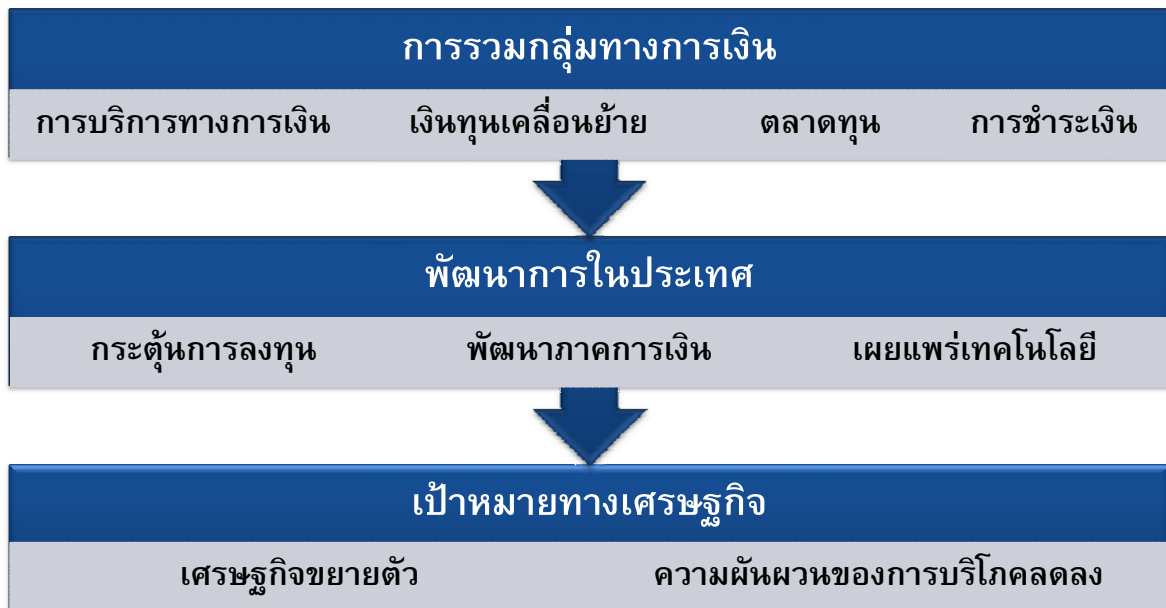
## พัฒนาการของการรวมกลุ่มเศรษฐกิจ และเป้าหมายของ AEC



- ✓ การรวมกลุ่มทางเศรษฐกิจแต่ละระดับมีแรงผลักดันให้การรวมกลุ่มก้าวหน้าและมีมิติที่ลึกมากขึ้น (Crowley, 2001)
- ✓ AEC 2015 มีคุณสมบัติเป็น Trade Agreements แต่มีบางองค์ประกอบของ Common Market



## การรวมกลุ่มทางการเงินช่วยกระตุ้นเศรษฐกิจและลดความผันผวนในการบริโภค





## ผลงานศึกษาให้ข้อสรุปที่หลากหลาย

งานศึกษา	ผลการศึกษา
Quinn (1997) และ Bekaert et al. (2001)	ช่วยการขยายตัวทางเศรษฐกิจ
Rodrik (1998) และ Edison et al. (2002)	ไม่ช่วยการขยายตัวทางเศรษฐกิจ
Klein and Olivei (2005)	ช่วยเฉพาะประเทศพัฒนาแล้ว
Easterly et al. (2001)	ไม่ช่วยลดความผันผวนในระบบเศรษฐกิจ
Bekaert et al. (2002)	ผันผวนมากขึ้นในกลุ่มประเทศกำลังพัฒนา
O'Donnell (2001)	ช่วยลดความผันผวนเฉพาะกลุ่มประเทศพัฒนาแล้ว เพราะมีระดับการพัฒนาภาคการเงินที่สูง
Coricelli et al. (2007) และ Osada and Ito (2010)	ขึ้นอยู่กับระดับการพัฒนาภาคการเงินและคุณภาพของ สถาบันในประเทศ
Evans and Hnatkovska (2007) และ Kose et al. (2008)	ขึ้นอยู่กับระดับการเปิดเสรีทางการเงินที่สูงเพียงพอ



## ประโยชน์ของการรวมกลุ่มขึ้นอยู่กับวงจรเกื้อกูล (Virtuous Circle)





## 2. Expectations

### ความคาดหวังและความคืบหน้าของ AEC

9



### การเปิดเสรีภายใต้ AEC Blueprint

#### พิมพ์เขียวเพื่อนำไปสู่ประชาคมเศรษฐกิจอาเซียน—AEC Blueprint

#### 1. การเป็นตลาดเดียวและฐานการผลิตร่วมกัน

- การเคลื่อนย้ายสินค้าอย่างเสรี
- การเคลื่อนย้ายบริการอย่างเสรี
- การลงทุนอย่างเสรี
- การเคลื่อนย้ายแรงงานฝีมืออย่างเสรี
- การเคลื่อนย้ายเงินทุนอย่างเสรีมากขึ้น

#### 2. การสร้างขีดความสามารถในการแข่งขันทางเศรษฐกิจ

#### 3. การพัฒนาเศรษฐกิจอย่างเสมอภาค

#### 4. การบูรณาการเข้ากับเศรษฐกิจโลก



## สรุปแผนการเปิดเสรีในแต่ละภาค

	2008-09	2010-11	2012-13	2014-15
การค้า		เริ่มยกเลิกภาษี และ มาตรการที่ไม่ใช่ภาษี	→	ยกเลิกภาษีและ มาตรการฯ ในทุกประเทศ
บริการ	ให้ลงทุน >51% สาขาเร่งด่วน	ให้ลงทุน >51% สาขาอื่น ๆ	→	ให้ลงทุน >70% ทุกสาขา
การลงทุน	จัดทำสัญญาการ ลงทุนอาเซียน	→	→	ลงทุนเสรีโดยมีอุปสรรค น้อยที่สุด
แรงงานฝีมือ	จัดทำสัญญา คุณสมบัติวิชาชีพ	→	→	ปฏิบัติตามสัญญา คุณสมบัติวิชาชีพ
บริการทางการเงิน	ตกลงสาขาย่อยที่ พร้อมเปิดปี 2015 ตามความพร้อม	→	ตกลงสาขาย่อยที่ พร้อมเปิดปี 2020 ตามความพร้อม	เปิดสาขาที่ได้ตกลงไว้
เงินทุนเคลื่อนย้าย	ทยอยการเปิดเสรีอย่างค่อยเป็นค่อยไป ตามสถานะ และความพร้อม			

AEC Blueprint (2007) 11



## การวัดขอบเขตของการเปิดเสรี

### มีช่องว่างสองประเภท

- **Liberalization Gap**—ช่องว่างระหว่างการเปิดเสรีภายใต้ AEC Blueprint และการเปิดเสรีอย่างเต็มที่
- **Implementation Gap**—ช่องว่างระหว่างการเปิดเสรีของประเทศ ASEAN-5 ในปัจจุบัน กับ AEC Blueprint



## เครื่องชี้วัดของการเปิดเสรีด้านการค้าสินค้า

ภาค	เครื่องชี้วัด
สินค้า	$index_{goods}^i = \frac{T_{1993}^i - T_{2011}^i}{T_{1993}^i} * 100 - NTB^i$ <p style="text-align: center;"> <span style="margin-right: 100px;">อัตราการเปลี่ยนแปลงของภาษีเฉลี่ย (<math>\Delta\%</math>)</span> <span>การใช้มาตรการที่ไม่ใช่ภาษี</span> </p> <p style="text-align: center;"> <span style="margin-right: 100px;">ระหว่างปัจจุบันและปีฐาน (1993)</span> <span>ถ้ามีมากกว่า 20 คะแนน</span> </p> <p style="text-align: center;"> <span style="margin-right: 100px;">เมื่อเริ่มการลดภาษี</span> <span>ถ้าไม่มี ไม่หักคะแนน</span> </p>

แหล่งข้อมูลจากพิกัดอัตราภาษีศุลกากร AFTA (1993, 2010-11) และ Trade Freedom Index (2011)



## เครื่องชี้วัดของด้านบริการ การลงทุน และแรงงาน

ภาค	เครื่องชี้วัด																												
บริการ การลงทุน และแรงงาน	<p><b>Modified Hoekman Index:</b> ค่าเฉลี่ยของการเปิดให้ชาวต่างชาติมาลงทุนในภาคบริการและการลงทุนอื่น ๆ และมาทำงาน ในแต่ละสาขาตามสัญญา โดยการนับนี้จะให้คะแนนดังนี้</p> <table border="1" style="width: 100%; border-collapse: collapse;"> <tr> <td>ไม่มีข้อตกลง</td> <td style="text-align: center;">0</td> <td>ไม่มีข้อตกลง</td> <td style="text-align: center;">0</td> </tr> <tr> <td>ให้ลงทุน 1-19%</td> <td style="text-align: center;">10</td> <td>ให้เฉพาะผู้บริการ ฯลฯ &lt;5ปี</td> <td style="text-align: center;">10</td> </tr> <tr> <td>ให้ลงทุน 20-34%</td> <td style="text-align: center;">40</td> <td>ให้เฉพาะผู้บริการ ฯลฯ &gt;5ปี</td> <td style="text-align: center;">20</td> </tr> <tr> <td>ให้ลงทุน 35-49%</td> <td style="text-align: center;">50</td> <td>ให้เฉพาะผู้บริการ ฯลฯ ไม่จำกัดเวลา</td> <td style="text-align: center;">50</td> </tr> <tr> <td>ให้ลงทุน 50-74%</td> <td style="text-align: center;">70</td> <td>ให้ job seekers ทั่วไป</td> <td style="text-align: center;">70</td> </tr> <tr> <td>ให้ลงทุน 75-99%</td> <td style="text-align: center;">80</td> <td>ไม่มีเงื่อนไข</td> <td style="text-align: center;">100</td> </tr> <tr> <td>ให้ลงทุน 100%</td> <td style="text-align: center;">100</td> <td></td> <td></td> </tr> </table>	ไม่มีข้อตกลง	0	ไม่มีข้อตกลง	0	ให้ลงทุน 1-19%	10	ให้เฉพาะผู้บริการ ฯลฯ <5ปี	10	ให้ลงทุน 20-34%	40	ให้เฉพาะผู้บริการ ฯลฯ >5ปี	20	ให้ลงทุน 35-49%	50	ให้เฉพาะผู้บริการ ฯลฯ ไม่จำกัดเวลา	50	ให้ลงทุน 50-74%	70	ให้ job seekers ทั่วไป	70	ให้ลงทุน 75-99%	80	ไม่มีเงื่อนไข	100	ให้ลงทุน 100%	100		
ไม่มีข้อตกลง	0	ไม่มีข้อตกลง	0																										
ให้ลงทุน 1-19%	10	ให้เฉพาะผู้บริการ ฯลฯ <5ปี	10																										
ให้ลงทุน 20-34%	40	ให้เฉพาะผู้บริการ ฯลฯ >5ปี	20																										
ให้ลงทุน 35-49%	50	ให้เฉพาะผู้บริการ ฯลฯ ไม่จำกัดเวลา	50																										
ให้ลงทุน 50-74%	70	ให้ job seekers ทั่วไป	70																										
ให้ลงทุน 75-99%	80	ไม่มีเงื่อนไข	100																										
ให้ลงทุน 100%	100																												

แหล่งข้อมูลจาก market access ของ commercial presence และ movements of natural persons จากสัญญา AFAS (7<sup>th</sup> Package) (2009), 5<sup>th</sup> Package Financial Services (2009), Air Transport Services (2007); การลงทุนจาก Ando (2011)



## เครื่องชี้วัดของเงินทุน

ภาค	เครื่องชี้วัด
เงินทุน	Capital Flow Freedom Index จากงานของ Park (2011) ซึ่งวัดจากกฎเกณฑ์ที่มีอยู่ (de jure) ว่าประเทศต่าง ๆ มีมาตรการด้านเงินทุนมากน้อยเพียงใด โดยให้น้ำหนักต่าง ๆ โดยเน้นที่ portfolio flows ทั้งขาเข้าและออก

แหล่งข้อมูลจาก Park (2011) ซึ่งนำข้อมูลจากรายการกลางของสมาชิกอาเซียน และ Exchange Arrangements and Exchange Restrictions ของกองทุนการเงินฯ

### ระดับการเปิดเสรี



15



## Liberalization Gap: Blueprint ไม่ได้มุ่งสู่การเปิดเสรีเต็มที่ในทุกภาค

ภาค	เปิดเสรีเต็มที่	Blueprint 2015	Liberalization Gap
การค้าสินค้า	100	100	ไม่มี: ให้ยกเลิกทั้งภาษีศุลกากรและมาตรการที่ไม่ใช่ภาษี
บริการ	100	70	มีบ้าง: ให้ต่างชาติลงทุนอย่างน้อย 70%
การลงทุน	100	95	เกือบไม่มี: ให้มีการลงทุนโดยมีข้อจำกัดน้อยที่สุด
แรงงานฝีมือ	100	0	มี เพราะยังยึดกับกฎระเบียบของแต่ละประเทศอยู่
บริการทางการเงิน	100	ยึดหยุ่น	Blueprint ให้ความยืดหยุ่นแก่สมาชิกในการเปิดเสรีในภาคการเงิน
เงินทุน	100	ยึดหยุ่น	

แหล่งข้อมูล AEC Blueprint (2007)

16





## Implementation gaps: แม้ Blueprint ไม่ได้ตั้งเป้าหมายไว้สูง สมาชิกหลักของอาเซียนยังไม่ได้เปิดเสรีตามเป้าหมาย

ภาค	BP	THA	IDN	MAL	PHL	SIN	Implementation gaps
การค้าสินค้า	100	85	79	84	84	90	●ภาคการค้าสินค้าและการลงทุนมีความคืบหน้ามากที่สุด ภาคบริการยังเปิดไม่เพียงพอ แรงงานเกือบจะไม่เปิดเลย
บริการ	70	36	29	31	39	50	
การลงทุน	95	67	78	86	75	100	
แรงงานฝีมือ	0	6	5	7	15	10	
บริการทางการเงิน	-	45	55	60	58	63	●ไทยยังเปิดน้อยกว่าประเทศอื่นในภาคการเงิน
เงินทุน	-	45	82	65	60	94	

แหล่งข้อมูลจาก AEC Blueprint (2007), AFTA (1993,2010), Trade Freedom Index (2011), AFAS (2009), AFAS Financial Services (2009), AFAS Air Transport (2007), Ando (2011), Park (2011)



## 3. Challenges

ความท้าทายของการรวมกลุ่มทางการเงิน



## ระดับความพร้อมของประเทศสำหรับการเปิดเสรี

### 1. การพัฒนาภาคการเงิน

- ความลุ่มลึกของภาคการเงินและ  
กิจกรรมของตัวกลางทางการเงิน
- ความแข็งแกร่งของภาคธนาคาร
- การพัฒนาของตลาดการเงิน

### 2. ปัจจัยแวดล้อมด้านสถาบัน

- บรรษัทภิบาล
- กรอบกฎหมายและกฎระเบียบ
- การบังคับใช้กฎหมาย

19



## 1. เครื่องชี้วัดด้านการพัฒนาภาคการเงิน

### เครื่องชี้วัดหลัก 4 ด้าน

- **Liquid liabilities to GDP**  
ขนาดภาคการเงิน
- **Private credit to GDP**  
กิจกรรมตัวกลางทางการเงิน
- **Stock market cap. to GDP**  
การพัฒนาตลาดทุน
- **Net interest margin**  
ประสิทธิภาพภาคธนาคาร



### เครื่องชี้วัดเสริม

- **Commercial to central bank assets**  
กิจกรรมตัวกลางทางการเงิน
- **Total value of stocks traded to GDP**  
การพัฒนาตลาดทุน
- **Turnover ratio**  
การพัฒนาตลาดทุน
- **Overhead costs to total assets**  
ประสิทธิภาพภาคธนาคาร

20



## ระบบคะแนน และการจัดทำดัชนี

$$\text{Indicator score} = \frac{\text{Country indicator} - \text{Sample minimum}}{\text{Sample maximum} - \text{Sample minimum}} * 100$$

ช่วงคะแนน 0  $\longrightarrow$  100  
ดีที่สุด



## อันดับความพร้อมของไทย (การพัฒนาภาคการเงิน)

	Thailand	Indonesia	Malaysia	Philippines	Singapore
ขนาดของภาคการเงิน	3 <sup>High</sup>	5	2	4	1
กิจกรรมของตัวกลางทางการเงิน	3 <sup>High</sup>	5	2	4	1
ประสิทธิภาพภาคธนาคาร	3	5	2	4	1
การพัฒนาตลาดทุน	4	5	2	3	1
<b>การพัฒนาภาคการเงิน</b>	<b>3</b>	<b>5</b>	<b>2</b>	<b>4</b>	<b>1</b>

คำนวณโดยใช้แหล่งข้อมูลจาก Financial structure dataset 2010, World Bank, และ World Development Indicators (WDI) 2010, World Bank



## 2. เครื่องชี้วัดปัจจัยแวดล้อมด้านสถาบัน

### World Governance Indicators

- Voice and accountability
- Political stability
- Government effectiveness
- Regulatory quality
- Rule of law
- Control of corruption



### Institutional environment

(part of Financial Development Index)

- Corporate governance
- Legal and regulatory issues
- Contract enforcement



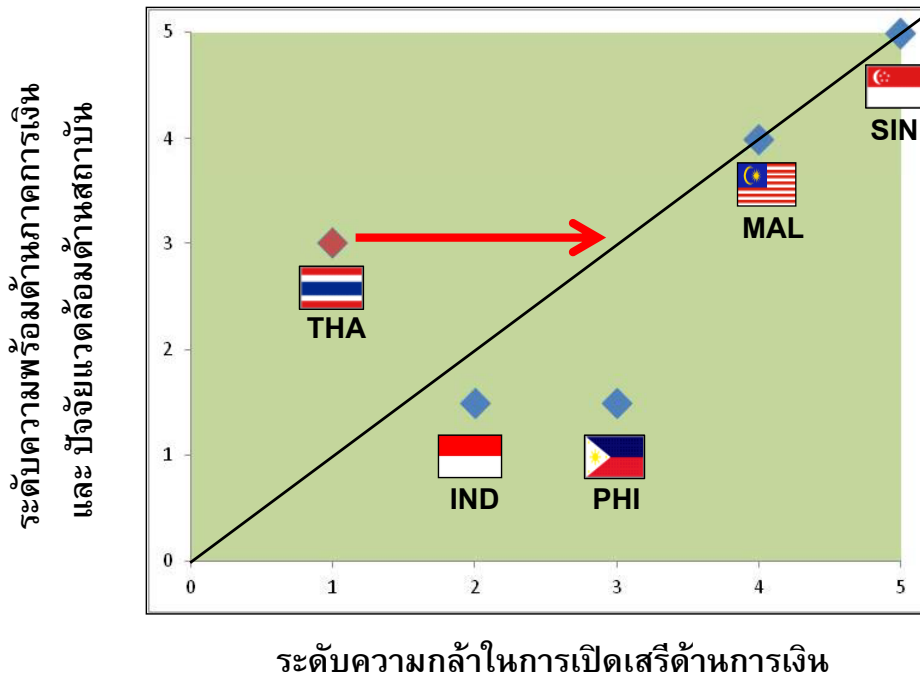
## อันดับความพร้อมของไทย (ปัจจัยแวดล้อมด้านสถาบัน)

	Thailand	Indonesia	Malaysia	Philippines	Singapore
ธรรมาภิบาลในภาพรวม	3	4	2	5	1
ปัจจัยแวดล้อมในภาคการเงิน	3	4	2	5	1
<b>ปัจจัยแวดล้อมด้านสถาบัน</b>	<b>3</b>	<b>4</b>	<b>2</b>	<b>5</b>	<b>1</b>

แหล่งข้อมูลจาก Financial Development Index 2010, World Economic Forum และ World Governance Indicators 2010, World Bank.



## เปรียบเทียบระดับความพร้อม และ ความกล้าของไทย



## ก้าวต่อไปของอาเซียน...



### Ambitions

อาเซียนเดินมาถูกทางแล้ว แม้ว่าจะเป็นก้าวแรก ๆ ในการรวมตัวทางเศรษฐกิจ แต่ก็เป็นก้าวที่สำคัญ ซึ่งจะเกิด **positive sum game** แก่สมาชิก



### Expectations

ความคาดหวังของ AEC มาพร้อมกับความเป็น**ผู้นำ**ในการเปิดเสรี เพื่อที่จะดึงดูดผลประโยชน์



### Challenges

ความท้าทายอยู่ที่การสร้างความแน่นอน ผ่าน**วินัยในตัวเอง** (self-discipline) หรือ**สถาบันกลางระดับภูมิภาค** (regional supranational institution)



## ก้าวต่อไปของไทย...



ไทยต้องเปลี่ยนมุมมองใหม่ โดยมี **integration mindset** ที่มองผลประโยชน์ในภาพรวมมากขึ้น

- บรรจุเรื่องการเปิดเสรีที่ในแผนพัฒนาเศรษฐกิจฯ อย่างชัดเจน (การเปิดเสรีภายใต้ AEC อยู่ในแผนพัฒนาของมาเลเซีย)
- ทำให้กฎหมาย และระเบียบต่าง ๆ ของไทยสอดคล้องกับการเปิดเสรี (เช่น กฎหมายเกี่ยวกับการลงทุนของชาวต่างชาติ หรือแผนพัฒนาระบบสถาบันการเงินปัจจุบัน)
- จัดทำ **positioning** ของไทยในอนาคต (มาเลเซียตั้งเป้าว่าจะเป็นประเทศที่พัฒนาแล้วในปี 2020)

27



## ก้าวต่อไปของไทย...



เมื่อเสริมสร้างวงจรแห่งความเกื้อกูลได้ จะได้ประโยชน์จากการรวมกลุ่มทางเศรษฐกิจและการเงิน



ผลประโยชน์นี้จะเป็นแรงผลักดันที่สำคัญเพื่อสามารถทำให้**ไทยและอาเซียนเดินหน้าไปพร้อมกับเศรษฐกิจอื่นในเอเชียได้**

28