



ธนาคารแห่งประเทศไทย  
BANK OF THAILAND

# กลไกสู่การเติบโตอย่างยั่งยืนของเศรษฐกิจไทย: รู้ โละ ริเริ่ม

เกียรติพงศ์ อริยปรัชญา

ทศพล อภัยทาน

นครินทร์ อมเรศ

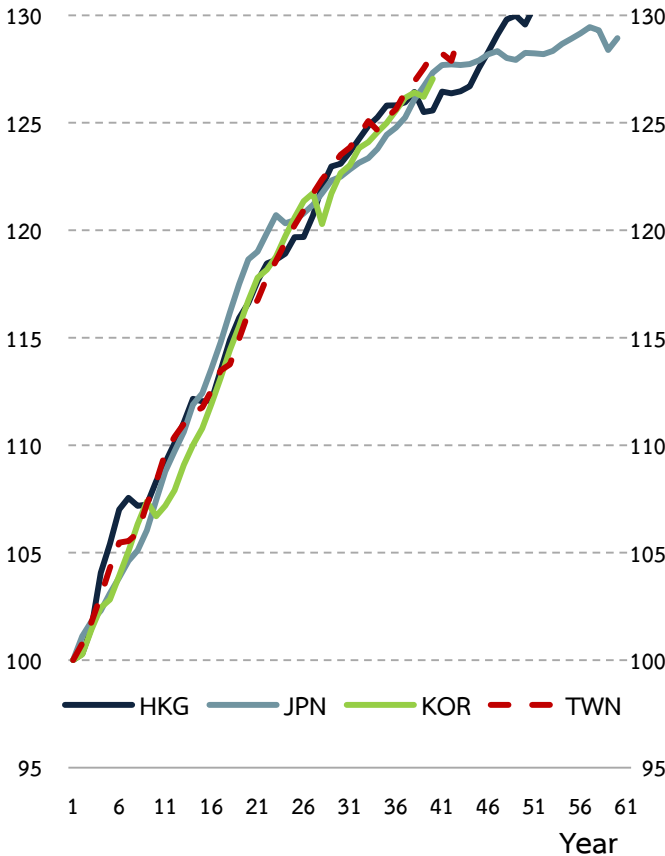
สัมมนาวิชาการธนาคารแห่งประเทศไทย ประจำปี 2556

19 – 20 กันยายน 2556



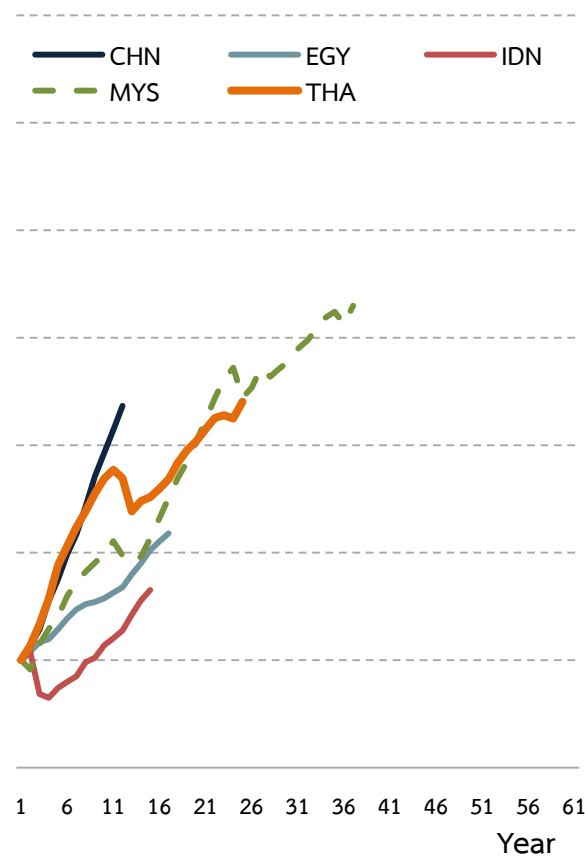
## Attained High Income

Log GDP per capita



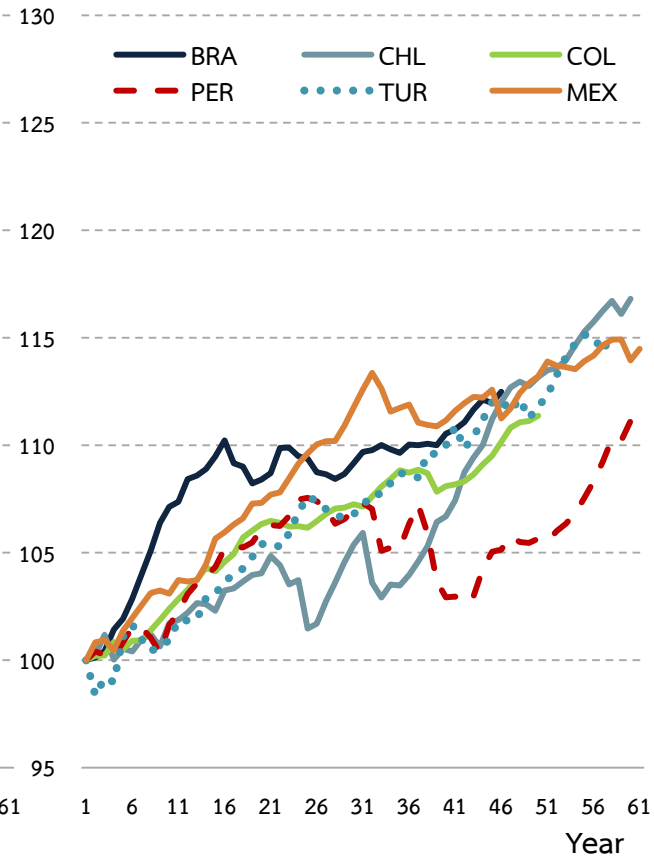
## Uncertain Growth Trends

Log GDP per capita



## Growth Reversals

Log GDP per capita



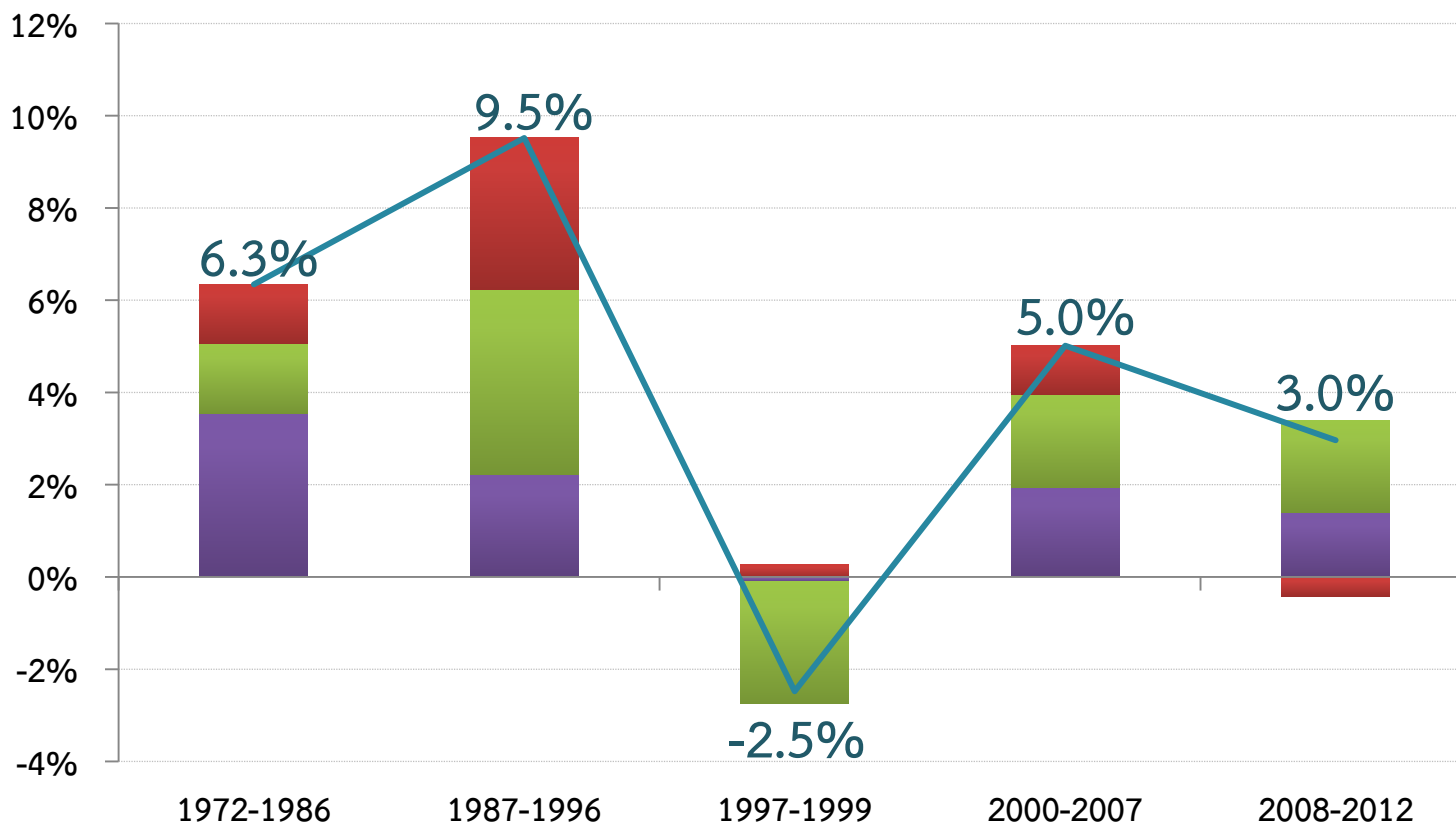
Source: Alan Heston, Robert Summers and Bettina Aten, Penn World Table Version 7.1,

Center for International Comparisons of Production, Income and Prices at the University of Pennsylvania, July 2012.

Note: Country graduates into middle-income status if her real GDP per capita reached \$3,000 constant 2005 PPP (year 1).

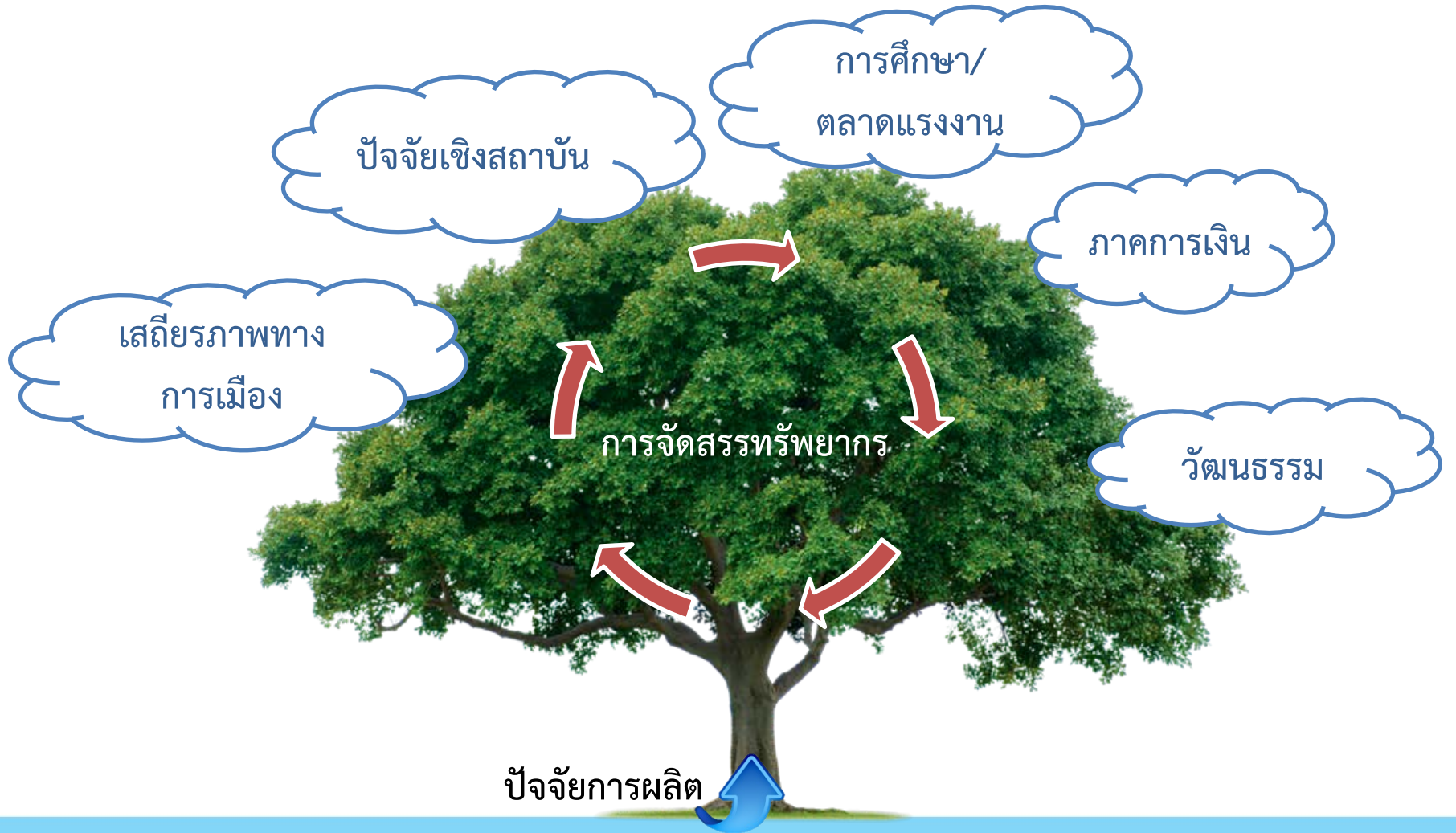


# การจัดสรรแรงงานระหว่างภาคเศรษฐกิจของไทยในปัจจุบันมุ่งไปทิศทาง





# กลไกการเติบโตของเศรษฐกิจ



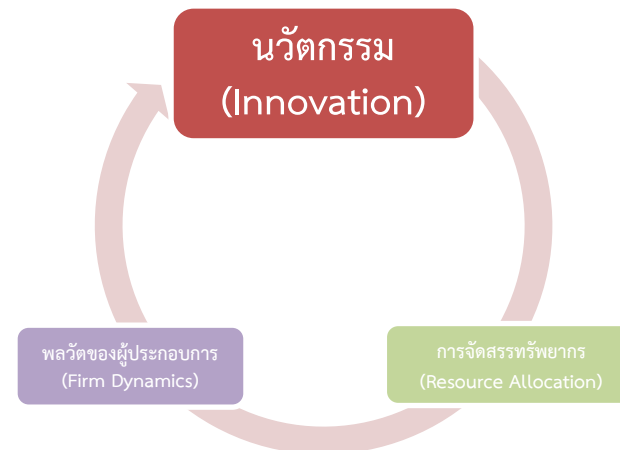




# 1. นวัตกรรม (Innovation)



- เทคโนโลยีของไทยอยู่ในระดับไหน?
- การแข่งขันกระตุ้นให้เกิดนวัตกรรมในระดับผู้ประกอบการได้หรือไม่?



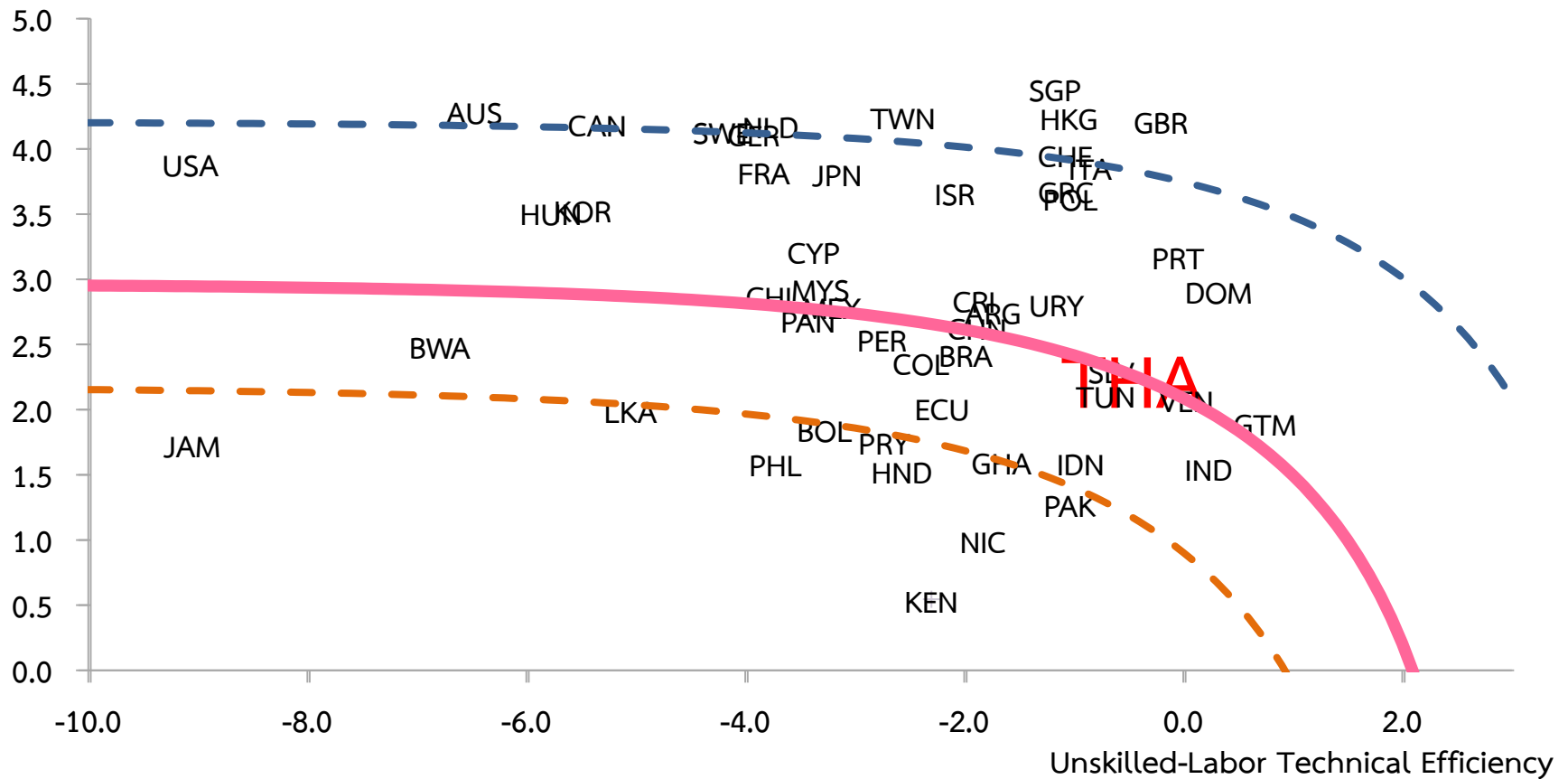
Creative Destruction

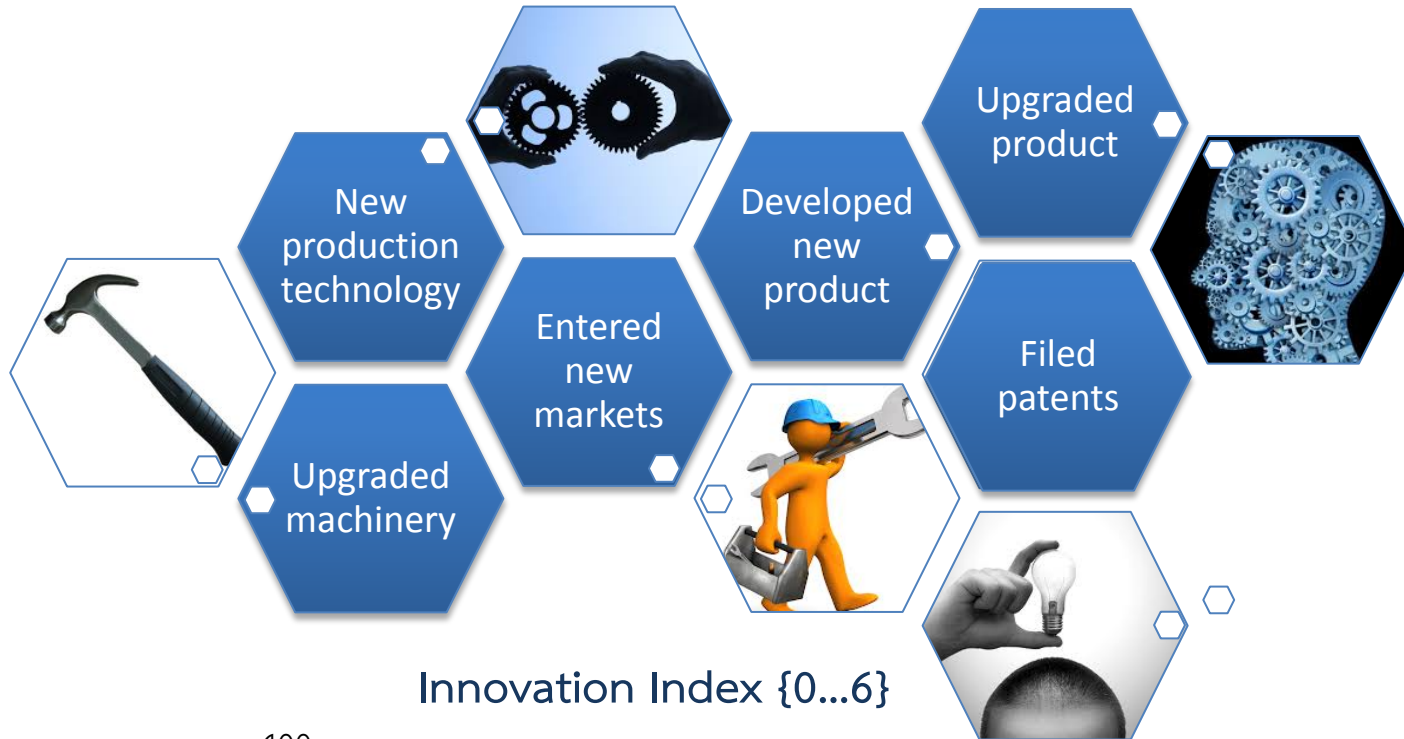




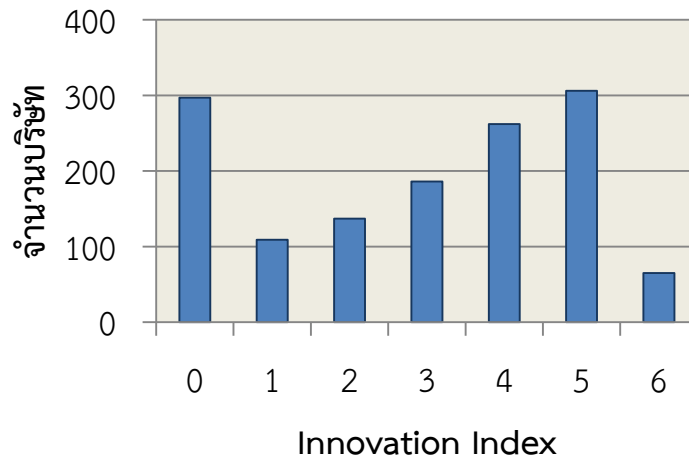
เทคโนโลยีของไทยอยู่ในระดับกลางเมื่อเทียบกับโลก

Skilled-Labor Technical Efficiency

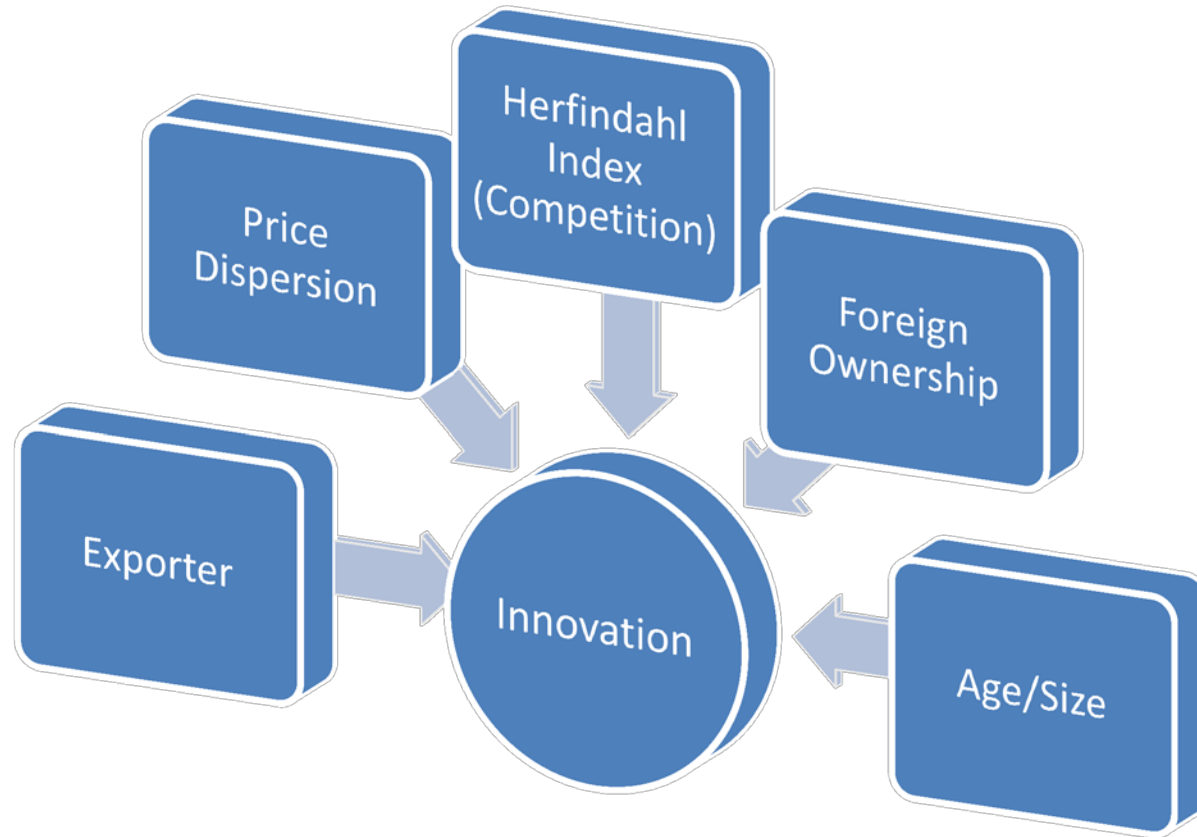




Innovation Index {0...6}







- ปัจจัยกำหนดนวัตกรรมในระดับผู้ประกอบการได้แก่ การแข่งขันในอุตสาหกรรม (Herfindahl Index) และการเป็นผู้เล่นในระดับโลก (Exporter)

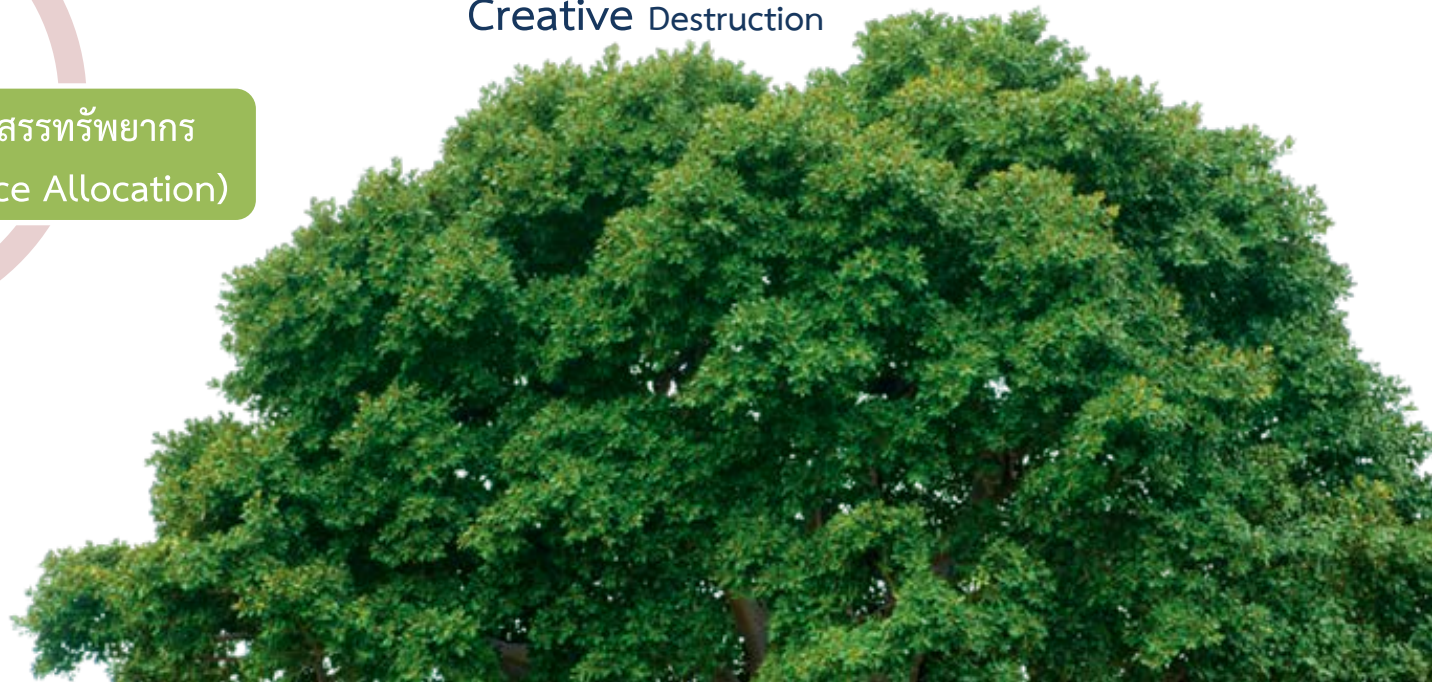


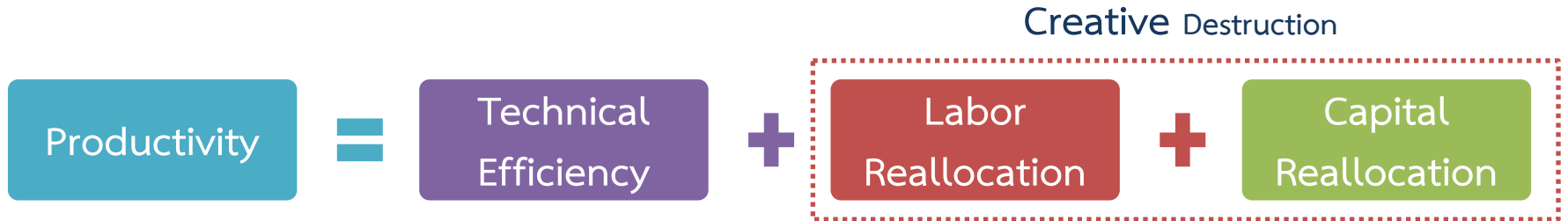
## 2. การจัดสรรทรัพยากร (Resource Allocation)

- การจัดสรรทรัพยากรส่งต่อผลิตภาพอย่างไร?
- การแข่งขันทำให้เกิดการโยกย้ายทรัพยากรอย่างมีประสิทธิภาพหรือไม่?

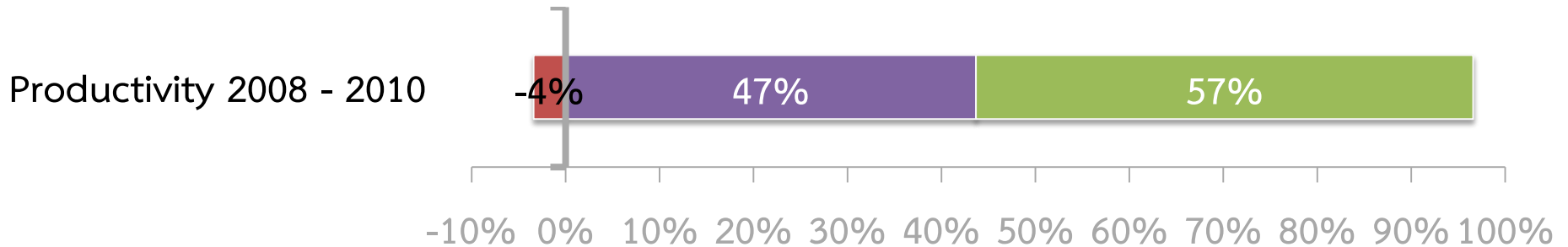


Creative Destruction





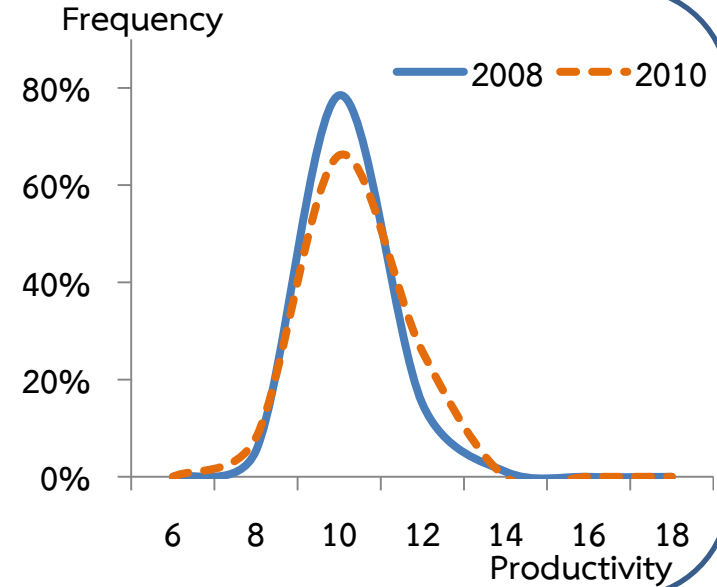
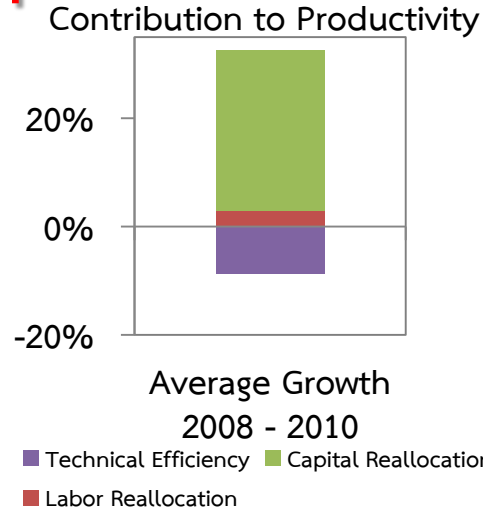
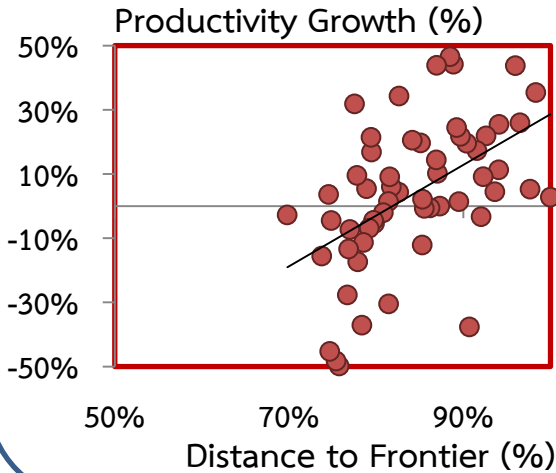
Contribution to Aggregate Productivity



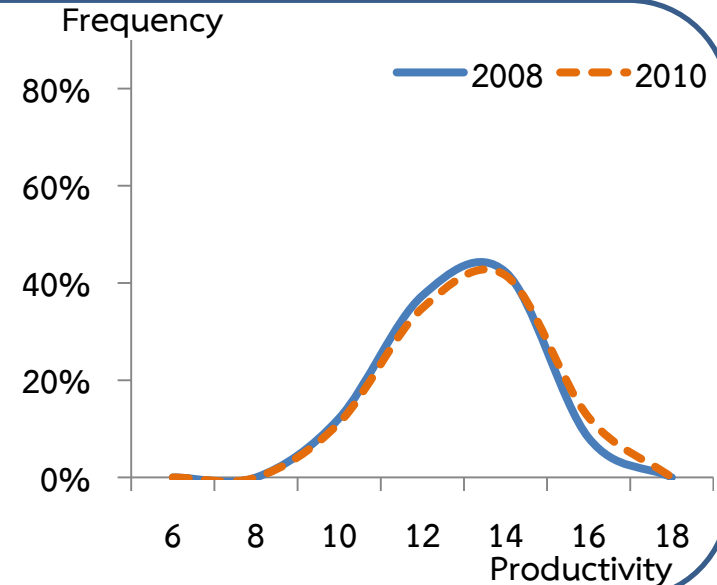
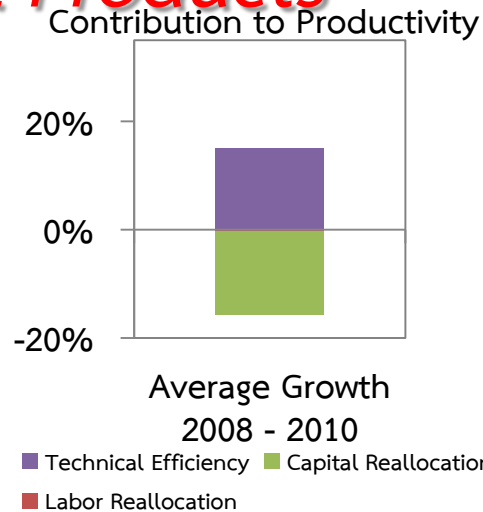
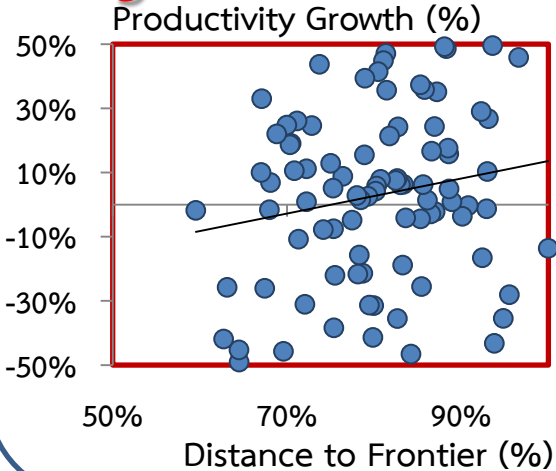
Note: The productivity is defined as the Total Factor Productivity (TFP), the residual of the production function estimated by the GMM method. The authors use the firm-level data in manufacturing sector from the Office of Industrial Economics.



## Machinery & Equipment

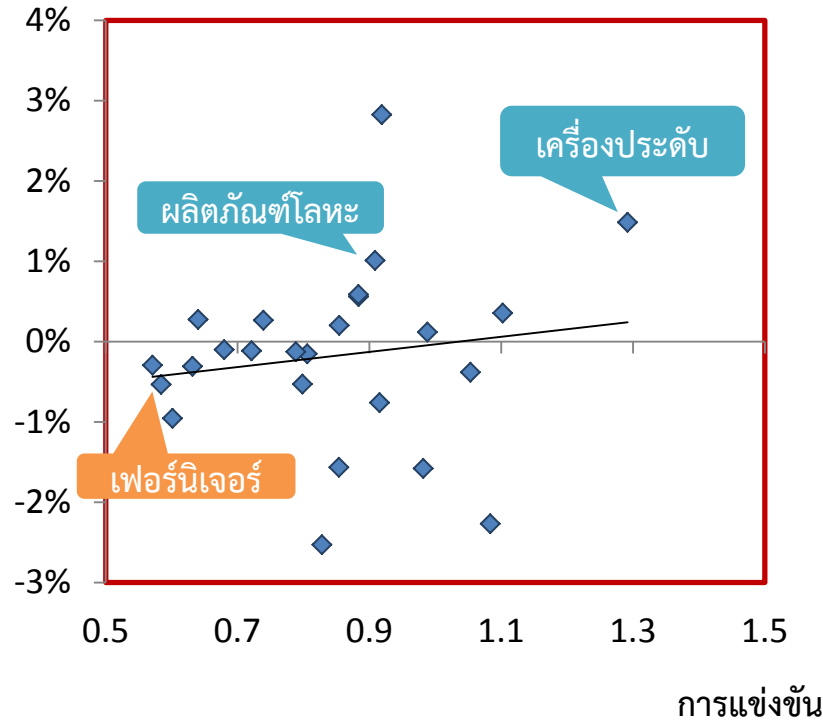


## Sugar & Grain Mill Products

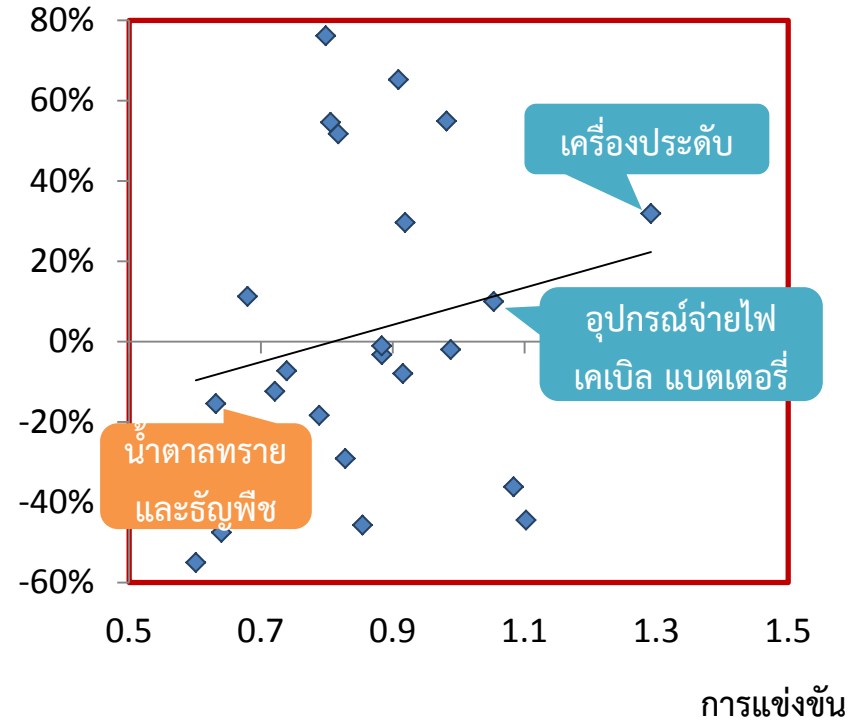




ผลผลิตที่มาจาก การเคลื่อนย้ายแรงงาน



ผลผลิตที่มาจาก การเคลื่อนย้ายทุน



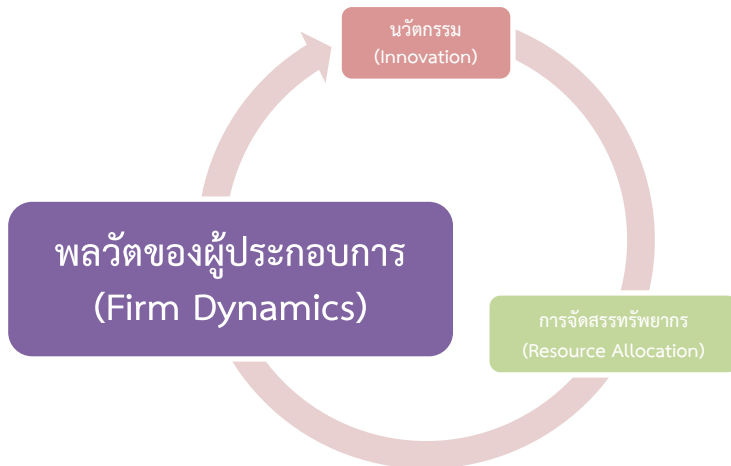
- ในสาขาการผลิตที่มีการแข่งขันจะมีการเคลื่อนย้ายทรัพยากรที่มีประสิทธิภาพ
- การแข่งขันกระตุ้นการเคลื่อนย้ายแรงงานได้น้อย สะท้อนปัญหาในตลาดแรงงานไทย
- ปัจจัยแวดล้อมที่กีดกันการทำงานของกลไกตลาดบั่นทอนกระบวนการ Creative Destruction





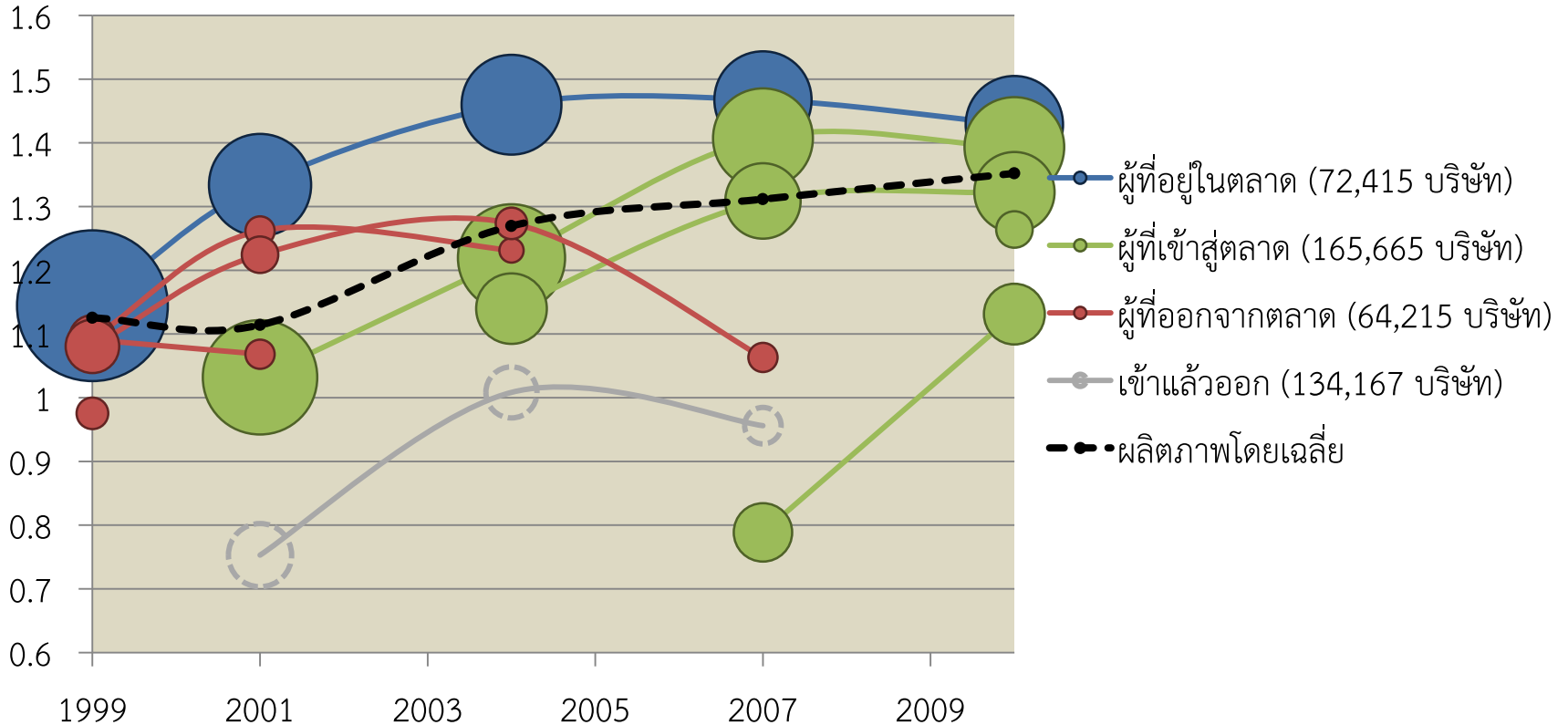
### 3. พลวัตของผู้ประกอบการ (Firm Dynamics)

- การขยาย-หดตัวและการเข้า-ออกจากธุรกิจของผู้ประกอบการไทยมีผลอย่างไรต่อผลิตภาพของอุตสาหกรรม?





ผลิตภาพ



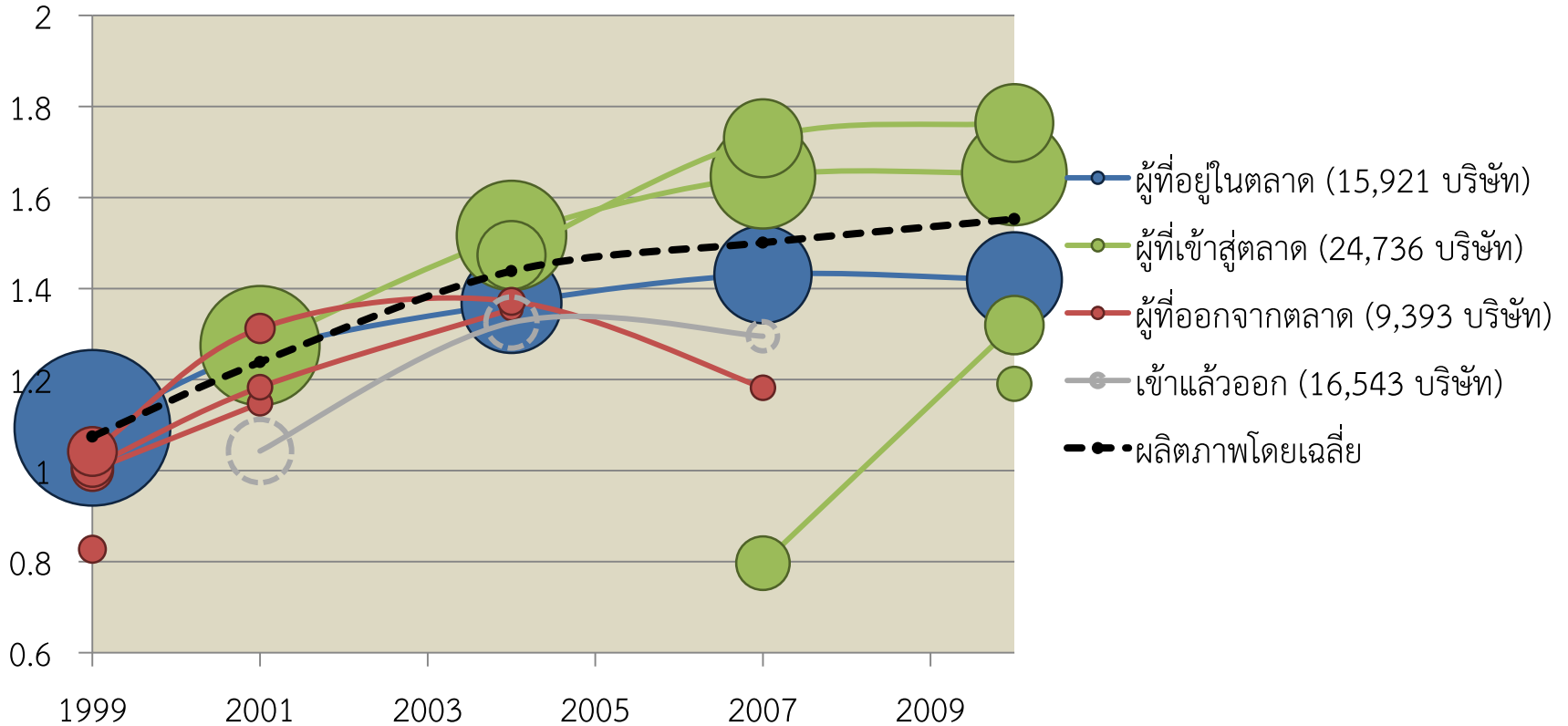
\*ขนาดของวงกลมแทนสัดส่วนมูลค่าสินทรัพย์





D - Manufacturing

ผลิตภาพ

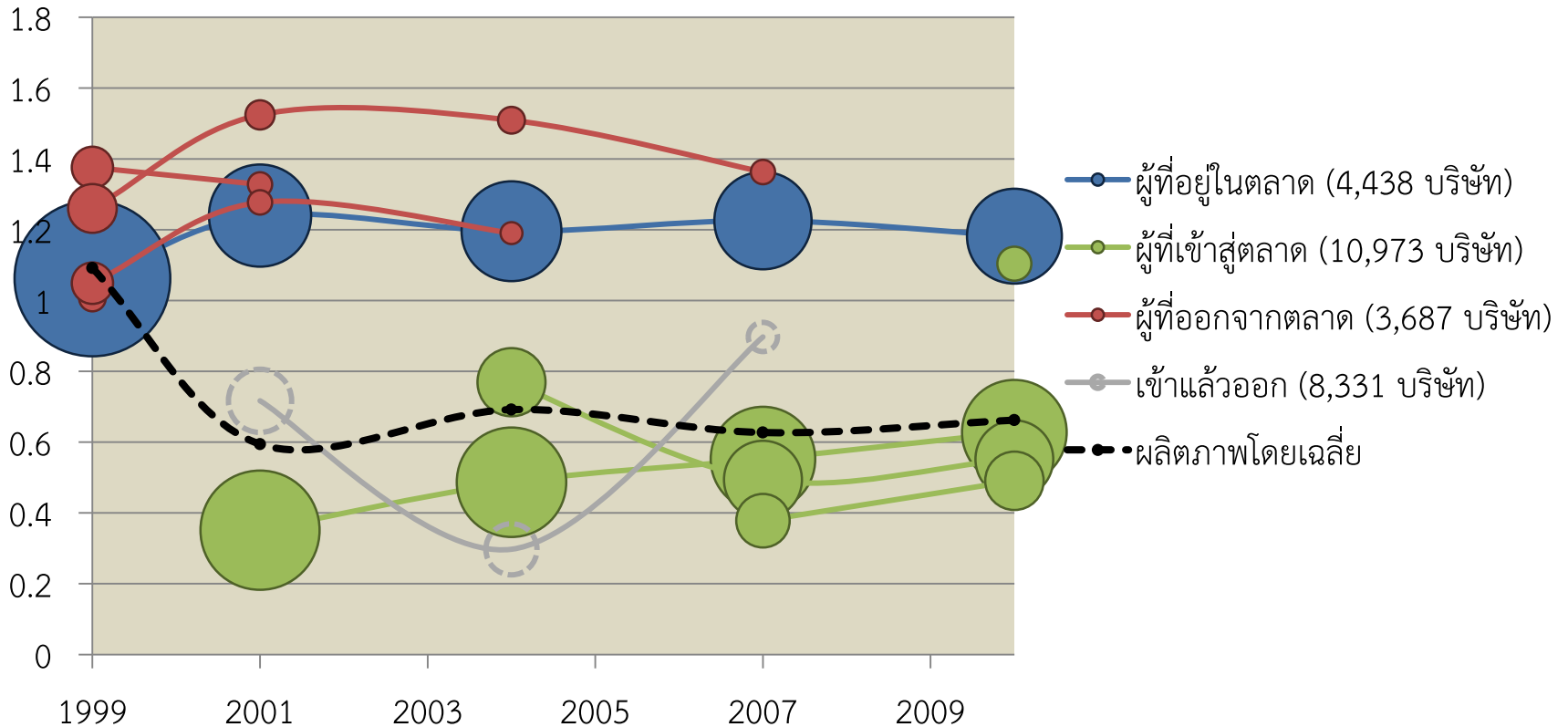


\*ขนาดของวงกลมแทนสัดส่วนมูลค่าสินทรัพย์



I - Transport, storage and communications

ผลิตภาพ



\*ขนาดของวงกลมแทนสัดส่วนมูลค่าสินทรัพย์



## Creative Destruction

การเติบโตของผลิตภาพ

=

Within

+

Between

+

Exit

+

Entry

Industry	Within	Between	Exit	Entry	Total
A - Agriculture, hunting and forestry	0.36	0.03	0.07	0.15	0.62
B - Fishing	-0.03	-0.01	-0.13	-0.18	-0.34
C - Mining and quarrying	0.13	-0.15	-0.07	-0.13	-0.23
D - Manufacturing	0.13	0.07	0.06	0.21	0.48
E - Electricity, gas and water supply	0.19	-0.32	-0.28	-0.42	-0.82
F - Construction	-0.02	0.05	0.05	-0.03	0.05
G - Wholesale and retail trade; repair	0.11	0.14	0.13	0.25	0.63
H - Hotels and restaurants	0.07	0.02	-0.00	-0.01	0.08
I - Transport, storage and communications	0.03	-0.13	-0.07	-0.26	-0.43
J - Financial intermediation	0.00	-0.02	-0.07	-0.09	-0.18
K - Real estate, renting and business activities	-0.06	0.09	0.04	0.09	0.15
M - Education	0.06	-0.03	-0.01	-0.03	-0.01
N - Health and social work	0.31	0.01	0.03	0.07	0.42
O - Other community, social and personal service activities	0.08	0.08	0.06	0.08	0.30
<b>Overall</b>	<b>0.09</b>	<b>0.03</b>	<b>0.04</b>	<b>0.06</b>	<b>0.23</b>

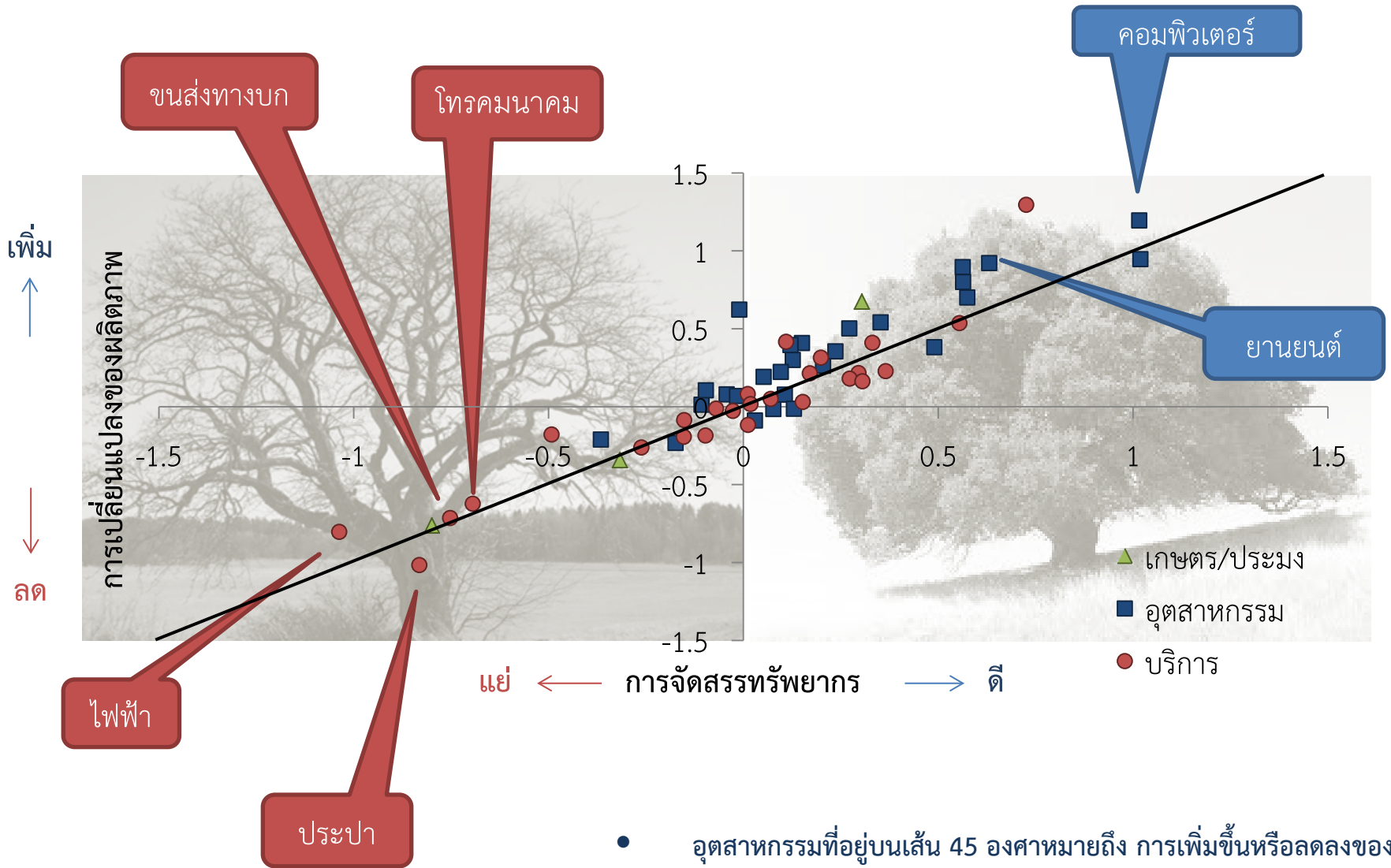


เศรษฐกิจที่ดูเหมือนจะมีการจัดสรรทรัพยากรที่เหมาะสม แต่ในรายละเอียดกลับแยก  
ออกเป็นสองส่วนที่มีพลวัตการหมุนเวียนของผู้ประกอบการที่แตกต่างกัน





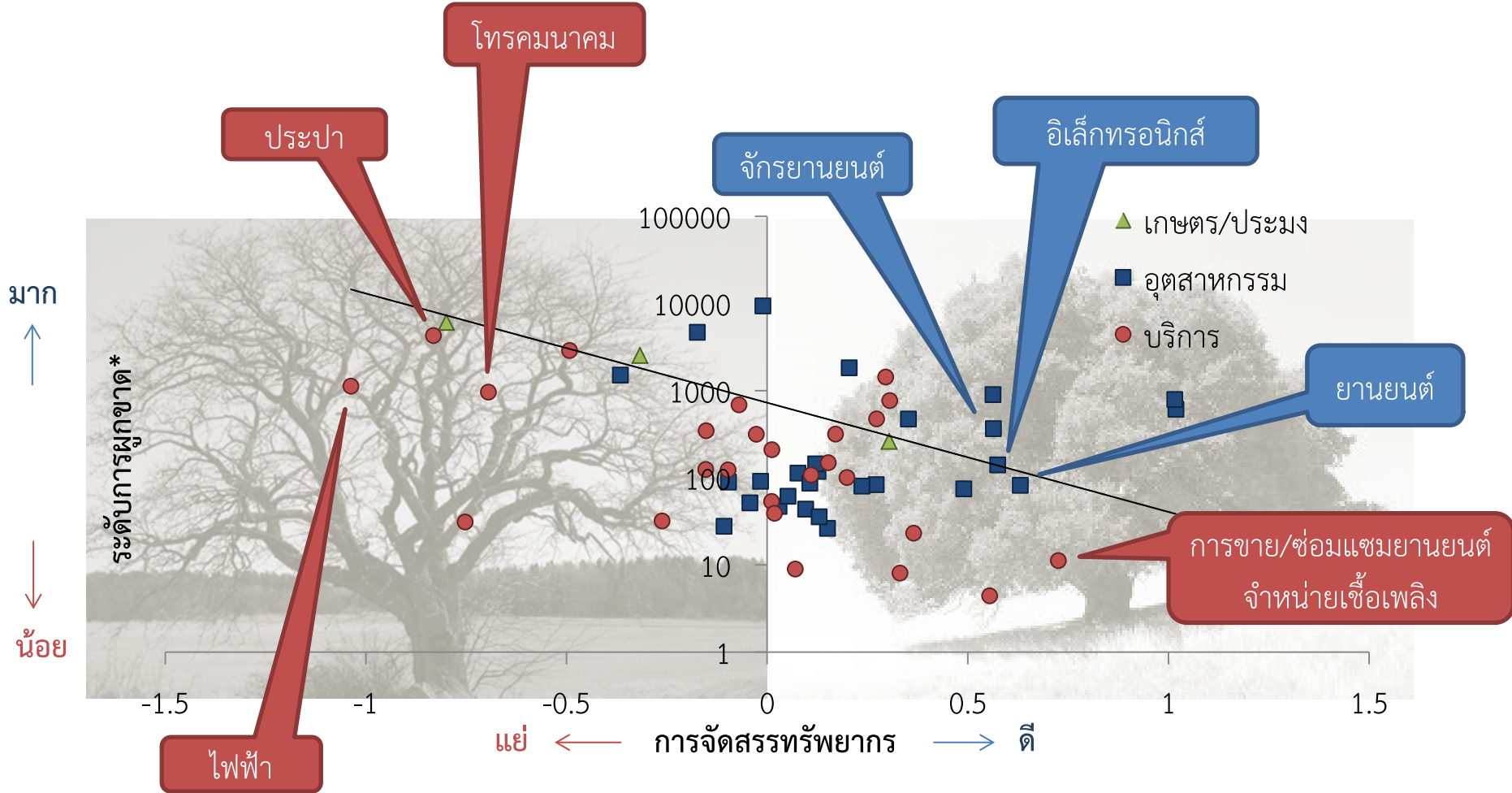
# การเพิ่มขึ้นหรือลดลงของผลิตภาพส่วนใหญ่เกิดจากการจัดสรรทรัพยากร



- อุตสาหกรรมที่อยู่บนเส้น 45 หมายความว่า การเพิ่มขึ้นหรือลดลงของผลิตภาพในอุตสาหกรรมนั้นเกิดจากการจัดสรรทรัพยากรทั้งหมด

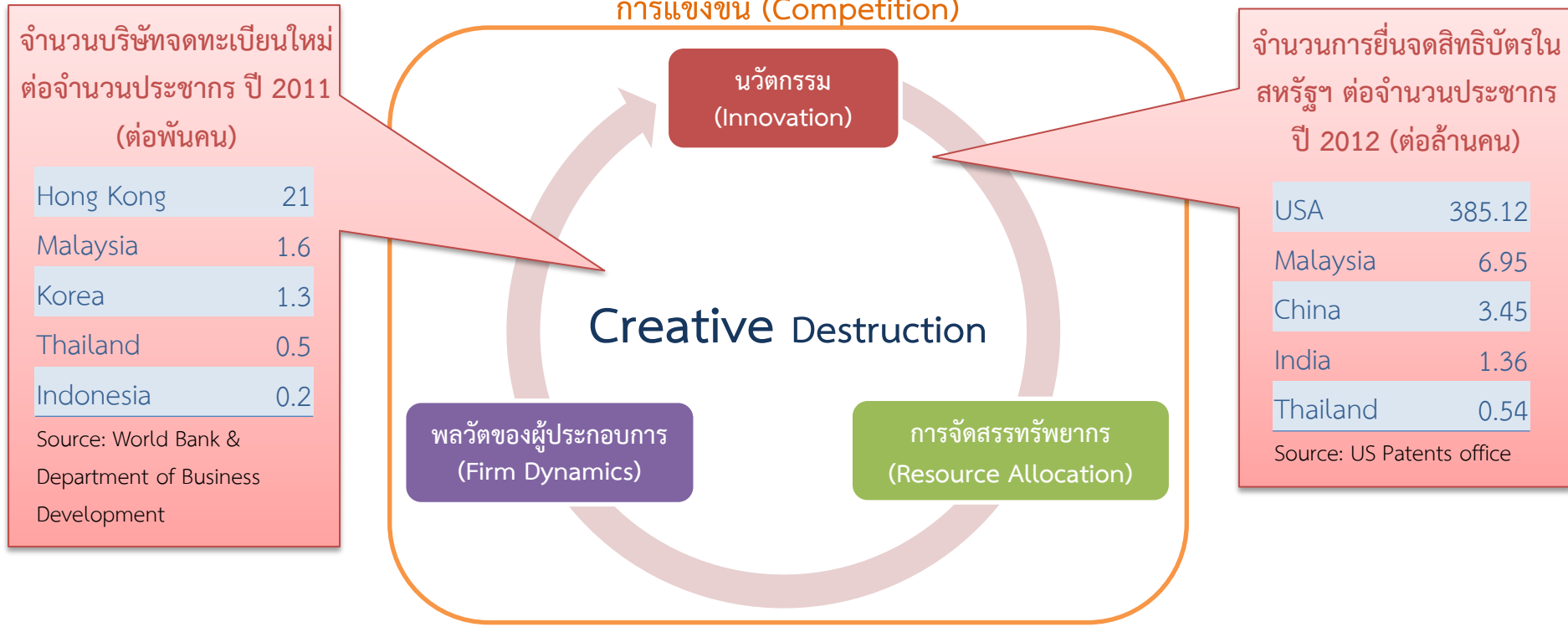


# การแข่งขันภายในอุตสาหกรรมเป็นเงื่อนไขสำคัญของการจัดสรรทรัพยากรที่ดี



\*ระดับการผูกขาดแทนด้วย Herfindahl Index, Log scale



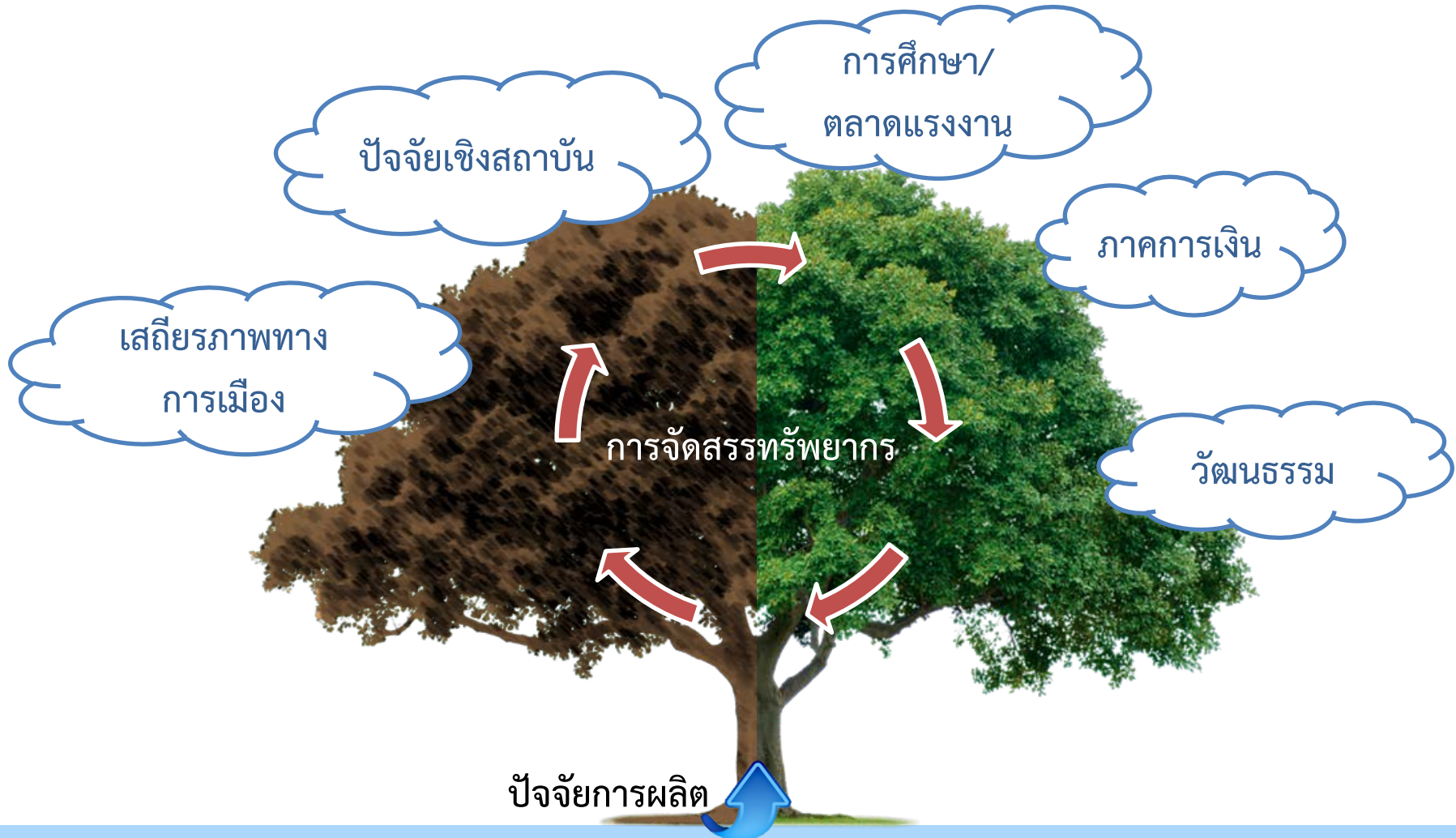


- กลไก Creative Destruction ในเศรษฐกิจไทยทำงานได้อย่างครึ่งๆ กลางๆ
- การแข่งขันเป็นสภาพแวดล้อมสำคัญที่ช่วยหล่อเลี้ยงกระบวนการ Creative Destruction





# เศรษฐกิจไทยบนทางสองแพร่ง





ธนาคารแห่งประเทศไทย  
BANK OF THAILAND

ขอบคุณครับ