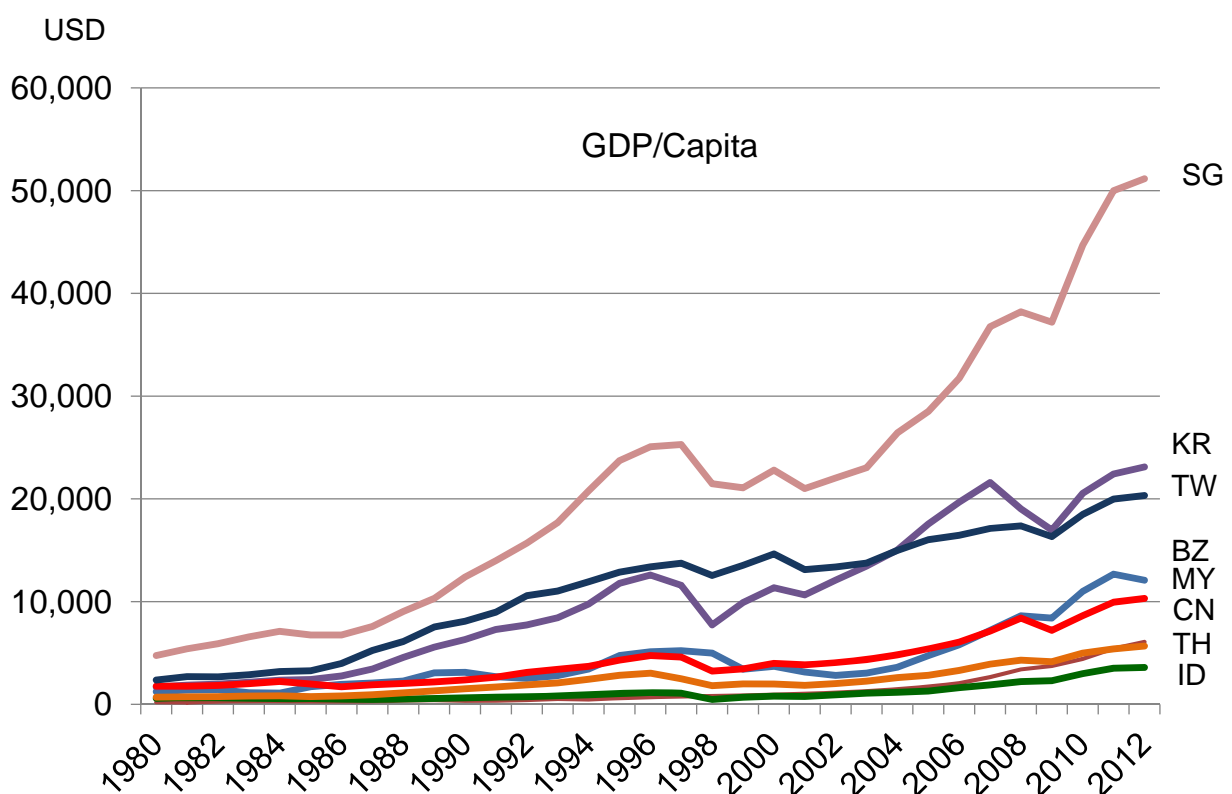


คุณภาพการเจริญเติบโตจากมิติของการกระจายรายได้

ปัญหาและทางออก

กอบศักดิ์ ภูตระกูล
19 กันยายน 2556

ความสำเร็จของการพัฒนาประเทศ



ความจริงที่ไม่มีใครอยากพูดถึง



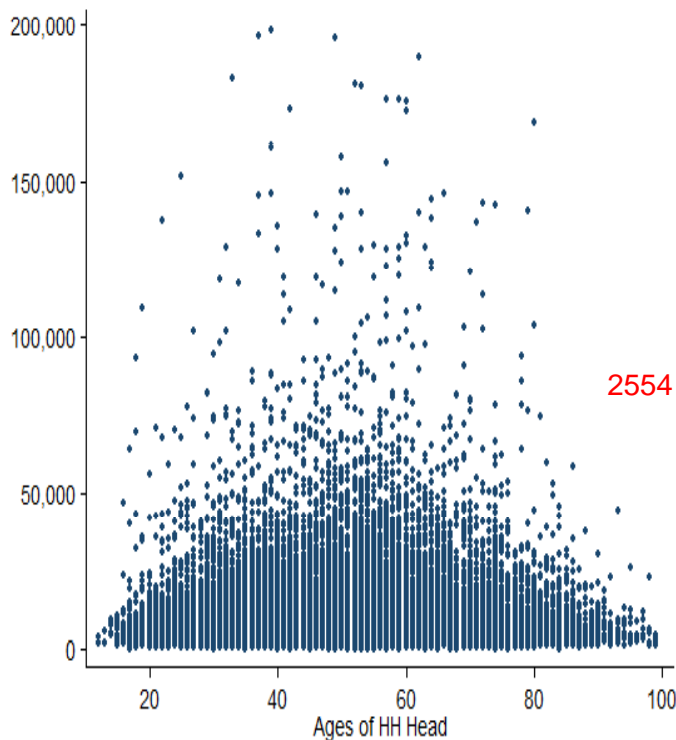
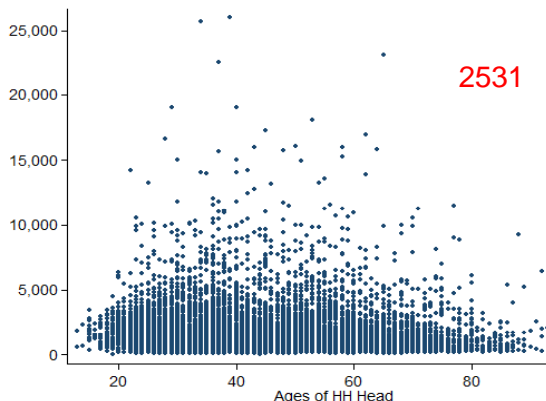
คำถาม : ทำอย่างไรที่ความสำเร็จในการเจริญเติบโตของประเทศ จะนำไปสู่การพัฒนาคุณภาพชีวิต รายได้ของประชาชนส่วนใหญ่ และลดช่องว่างระหว่างชนชั้น

หัวข้อที่จะพูดวันนี้

- I. คุณภาพการเจริญเติบโตของไทย และปัญหาการกระจายรายได้ในภาพรวม
- II. แนวโน้มการเปลี่ยนแปลงของการกระจายรายได้ในองค์ประกอบย่อย
- III. กลไกที่สร้างความไม่เท่าเทียมกันของรายได้ และปัญหาที่ต้องแก้ไขในช่วงต่อไป
- IV. ทางออก และข้อเสนอแนะเชิงนโยบาย

ผลของการพัฒนาต่อรายได้ครัวเรือน : กรณีของไทย

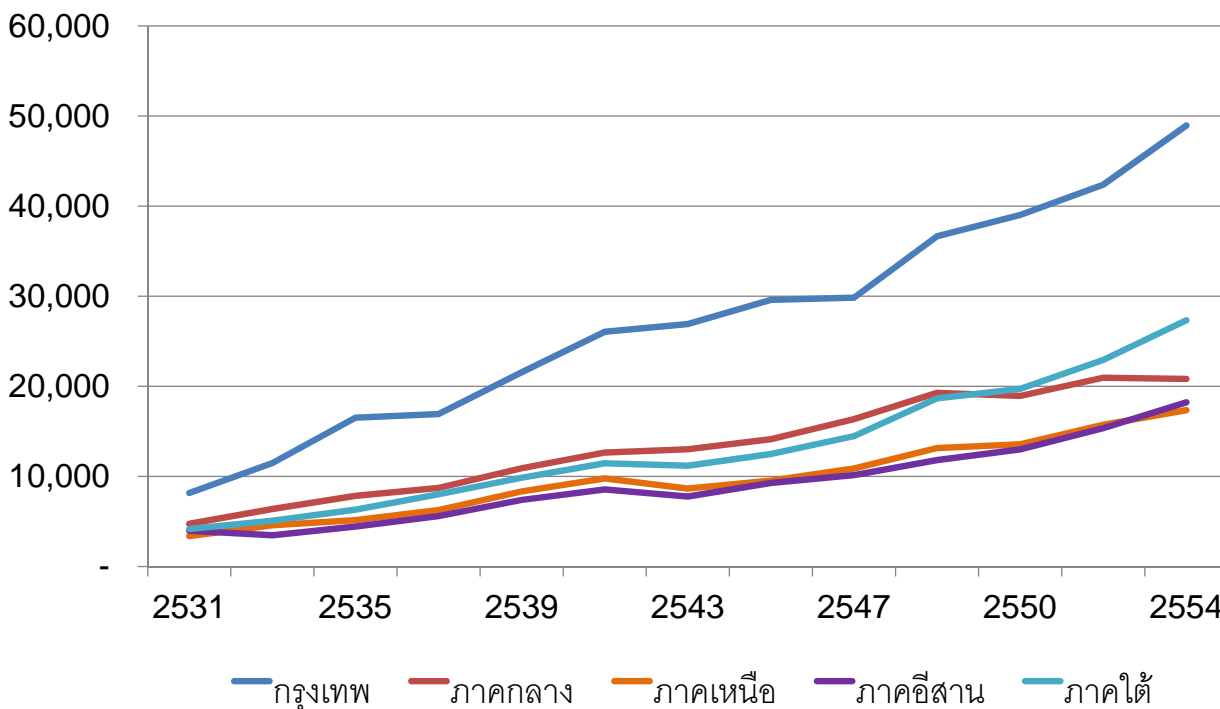
จาก 4,000 ครัวเรือนที่มีรายได้
เกิน 2 หมื่นบาท (real term)
ล่าสุดมีถึง 2.3 แสนครัวเรือน



แต่ประโยชน์ของการพัฒนา ยังกระจุกตัวที่กรุงเทพ

บาท/เดือน

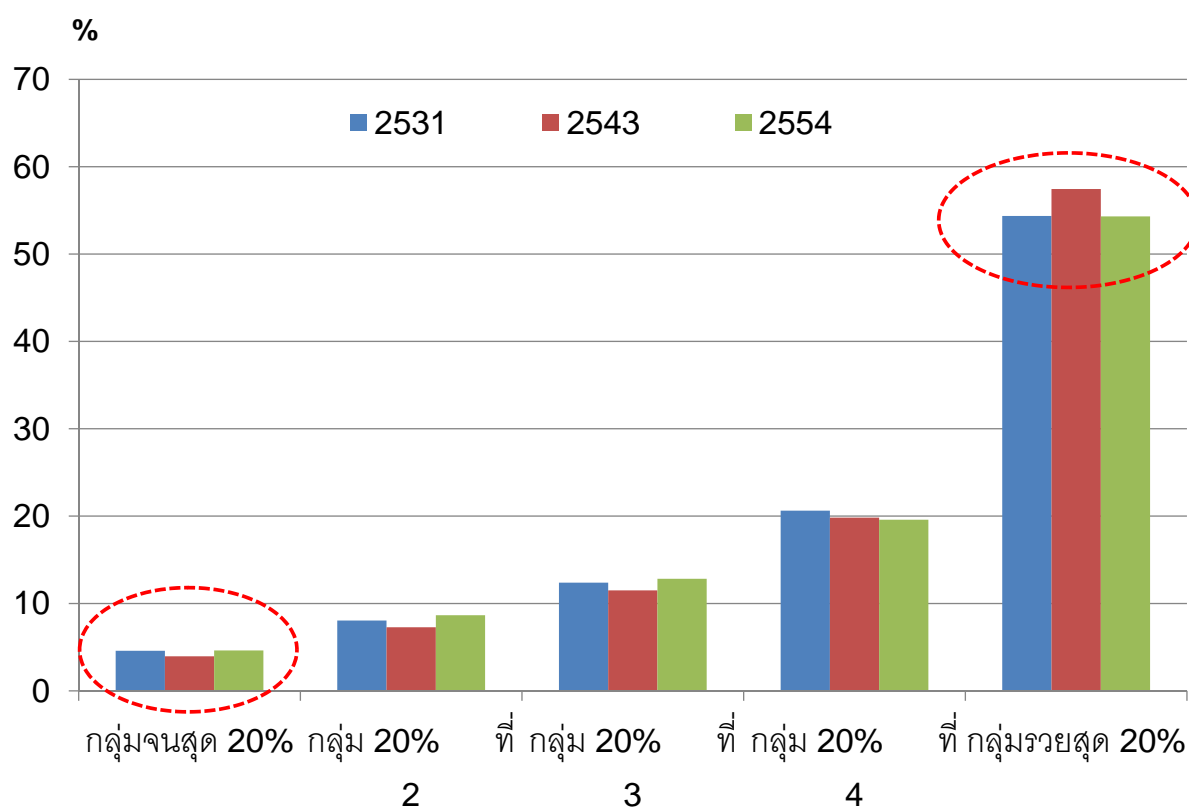
รายได้ครัวเรือนทั้งหมดต่อคน



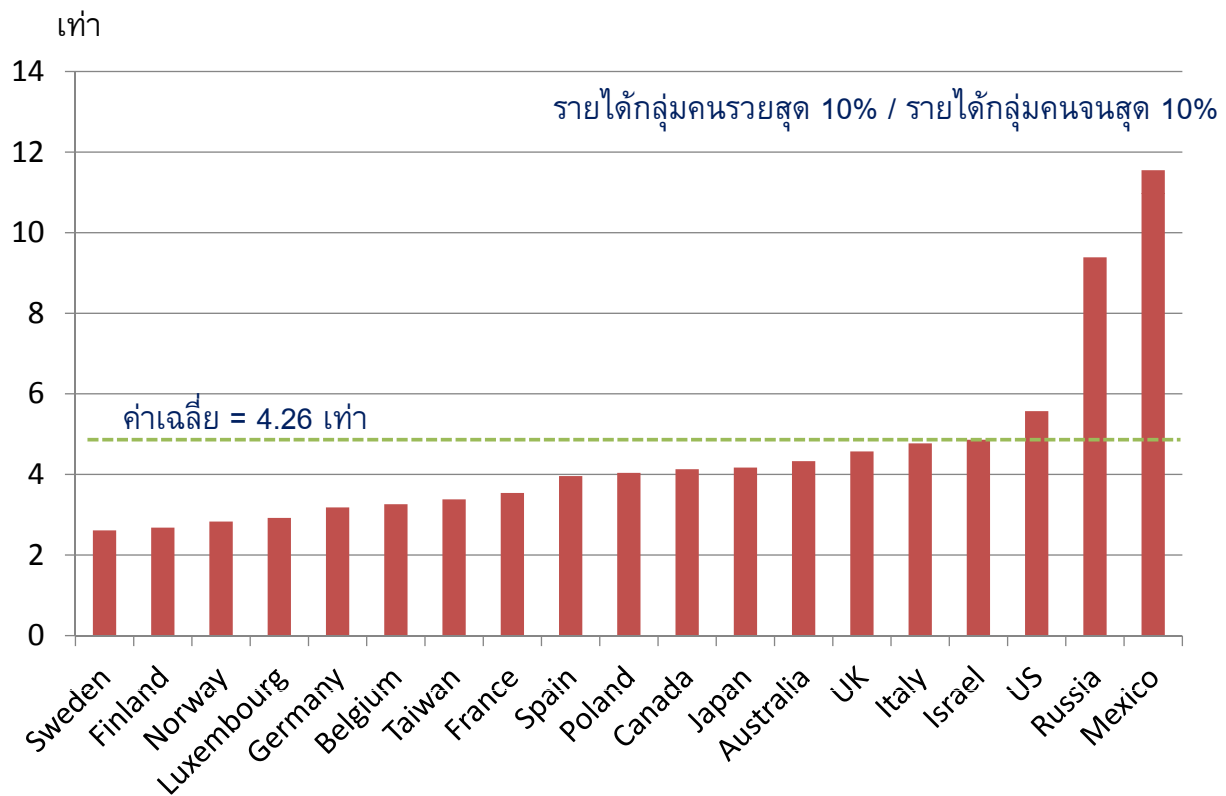
ไม่ได้ช่วยลดความรุนแรงของปัญหากระจายรายได้



ไม่ได้เพิ่มส่วนแบ่งรายได้ให้กับกลุ่มครัวเรือนที่จนสุด

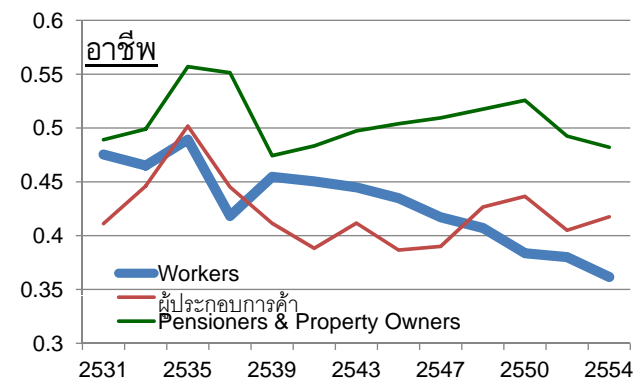
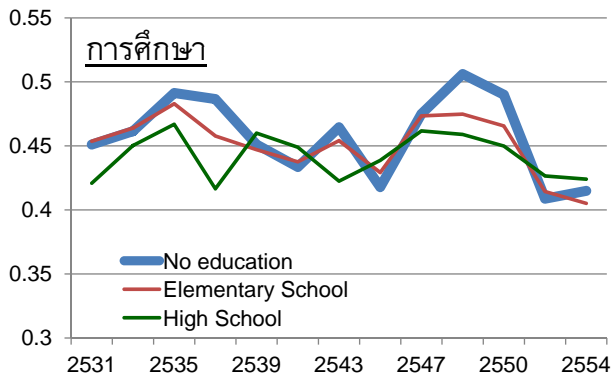
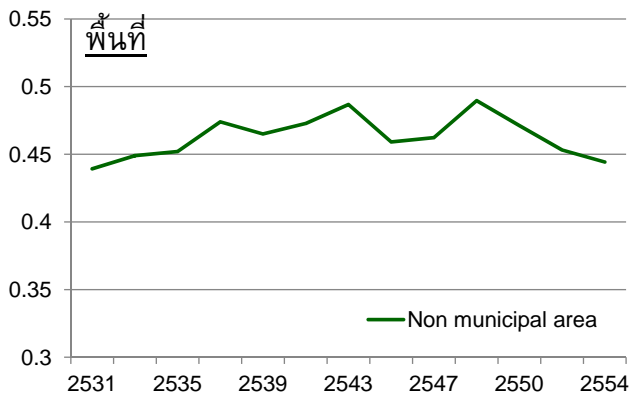
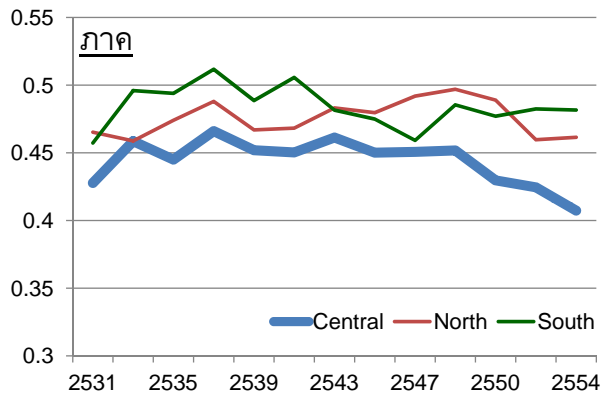


อีกทั้ง อยู่ในระดับสูงเทียบกับประเทศอื่น ๆ ในทุกมิติ

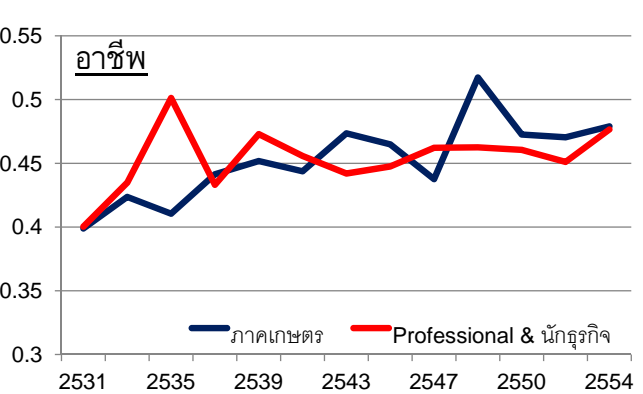
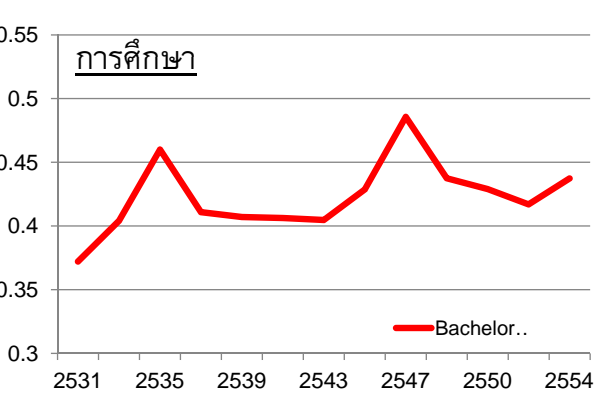
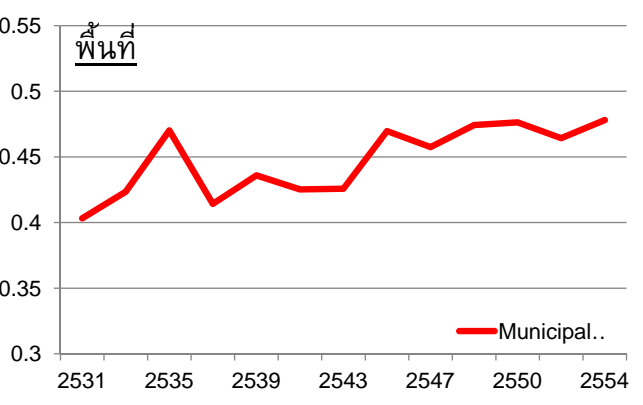
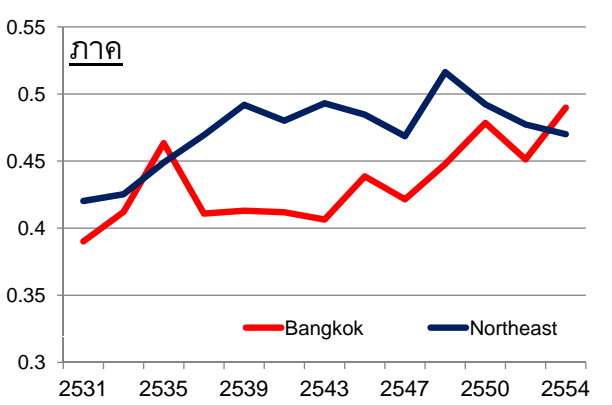


II. แนวโน้มการเปลี่ยนแปลงของ การกระจายรายได้ในองค์ประกอบย่อย

ส่วนที่มีปัญหาในกลุ่ม ลดลง หรือ เท่าเดิม



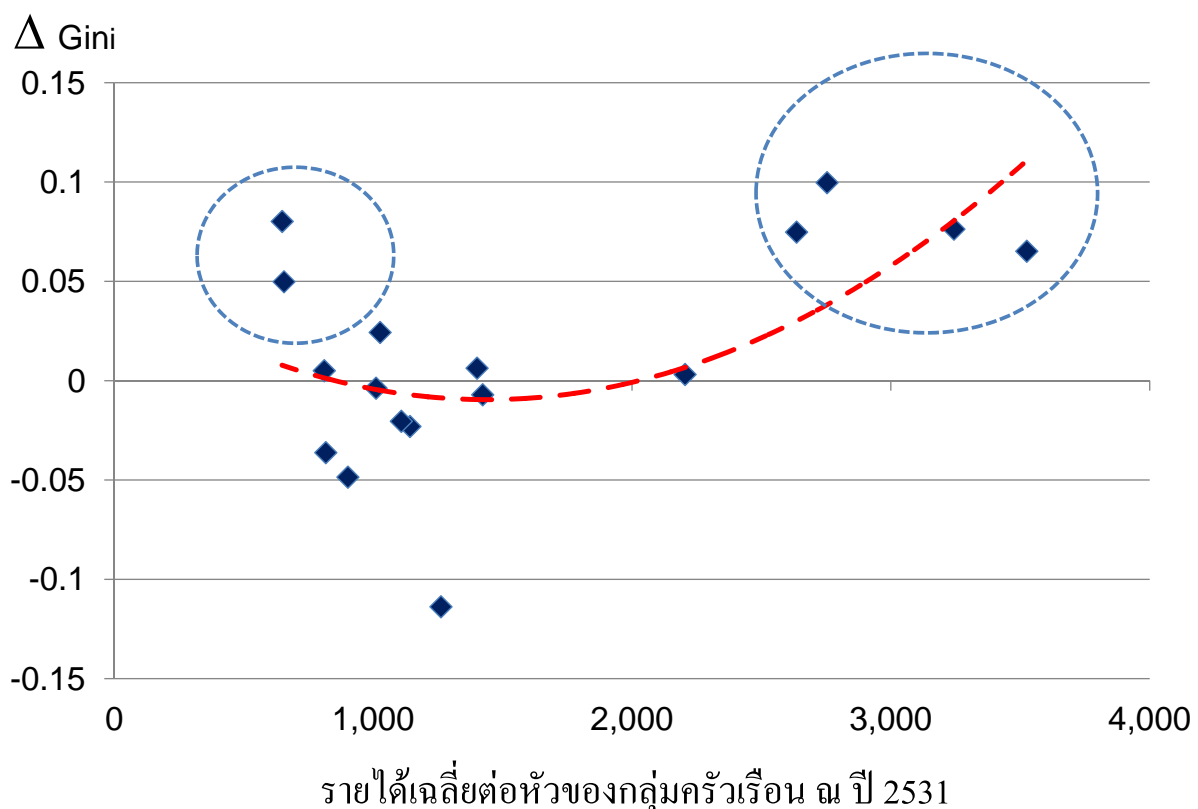
องค์ประกอบย่อย : ส่วนที่มีปัญหาเพิ่ม



Drivers สำคัญจากการเปลี่ยนแปลงเชิงโครงสร้าง

- การย้ายจากชนบทเข้าสู่เมือง
- การย้ายจากภาคเกษตรเข้าสู่ภาคผลิตและบริการ
- ระดับการศึกษาและความรู้ที่เพิ่มขึ้น
- หัวหน้าครัวเรือนมีสัดส่วนผู้สูงอายุมากขึ้น

เปลี่ยนแปลงมากที่สุด “ฐาน” และ “ยอด” ของปิรามิดรายได้

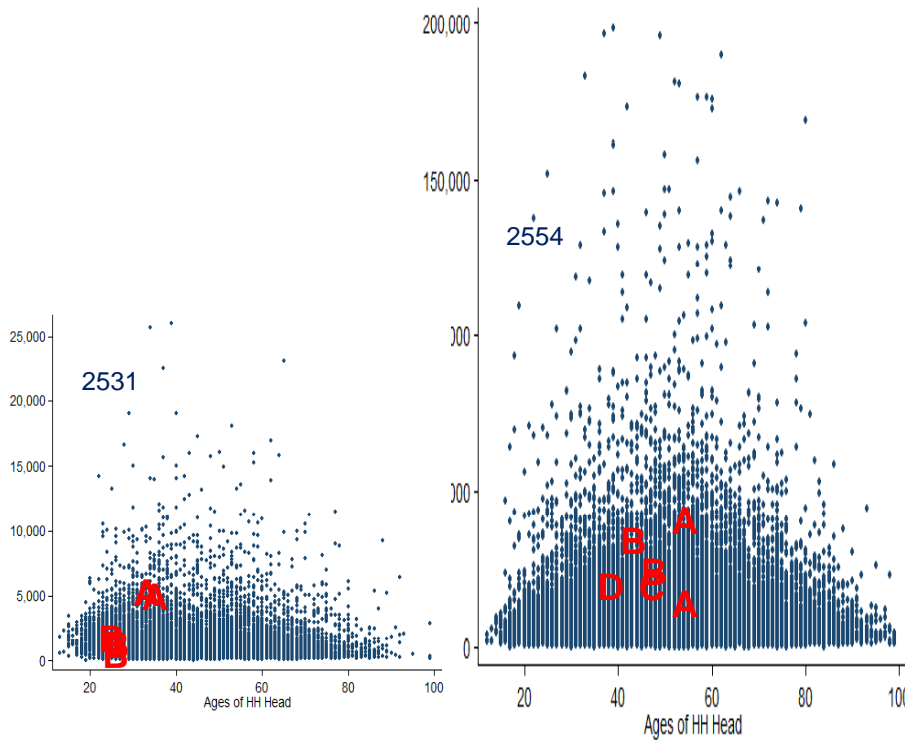


คำถามที่ต้องการคำตอบ

- ทำไมกลุ่มที่อยู่ที่ฐานของปิรามิด และกลุ่มที่ยอดของปิรามิด จึงเป็นกลุ่มที่เปลี่ยนแปลงมากที่สุด
- กลไกที่ทำให้เกิดปรากฏการณ์นี้ คืออะไร
- นัยต่อนโยบายอย่างไร

III. คุณภาพของการเจริญเติบโต กลไกที่สร้างความไม่เท่าเทียมกันของรายได้ และปัญหาที่ต้องแก้ไขต่อไป

คุณสมบัติสำคัญของการเจริญเติบโตที่มีคุณภาพ



- ทัวถึง
- เท่าเทียม
- เป็นธรรม

หลักทฤษฎีของรายได้ และกระจายรายได้

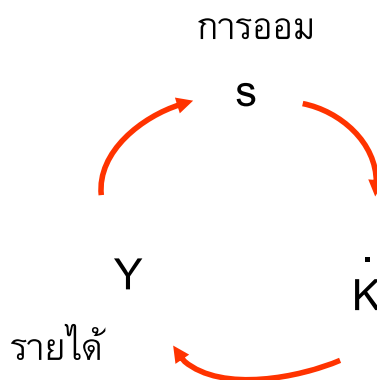
$$Y = F(K,L)$$

Production Function

$$\dot{K} = f(s,Y)$$

Capital Accumulation Process

กลไกการสะสมทุน
เพื่อเพิ่มรายได้
ในระยะยาว



ประสิทธิภาพ
ของกระบวนการ
การสะสมทุน

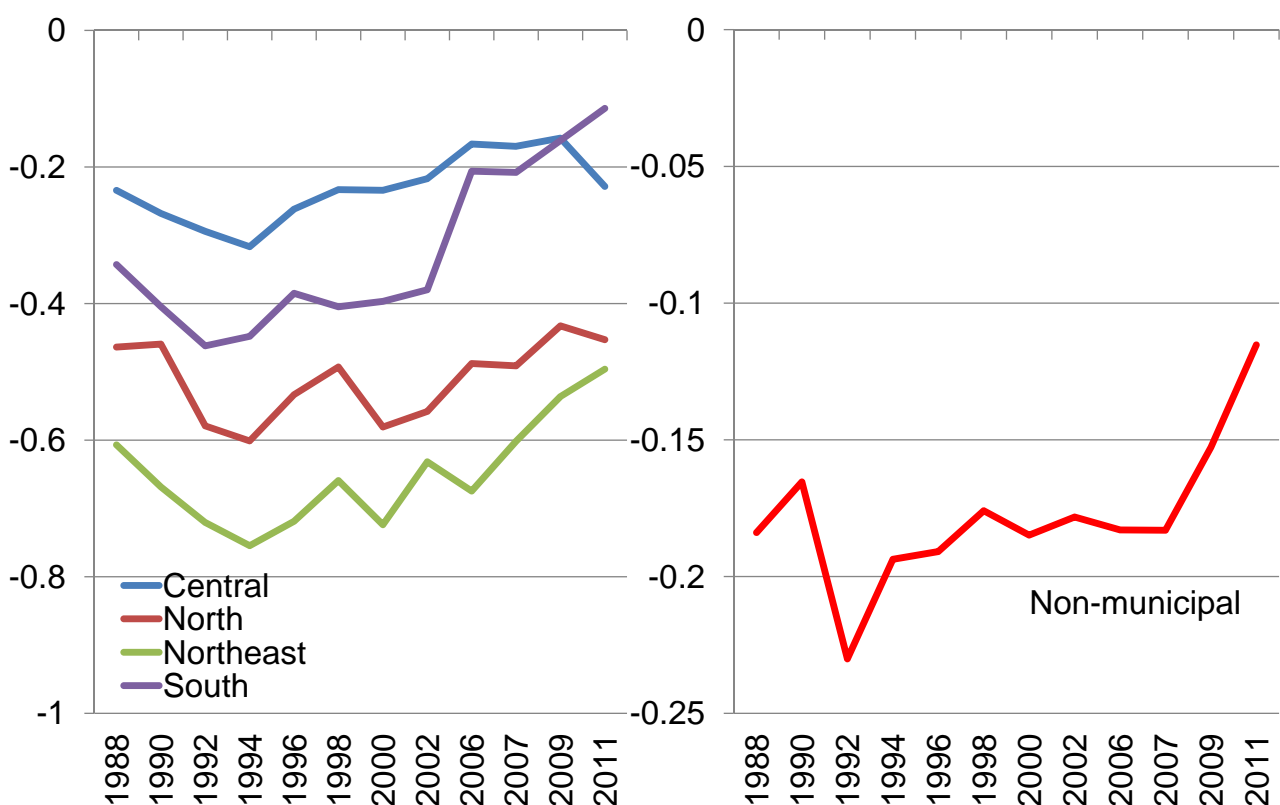
ทุน (Financial
& Human capital)

ผลการศึกษา - ปัจจัยสำคัญที่กำหนดรายได้ครัวเรือน

Variables	Coefficient	Δ	Variables	Coefficient	Δ
I. Individual household characteristics			IV. Occupations		
Age	0.0189***		Farm (own)	-0.5052***	+2928
Size of household	-0.0326***		Farm (rent)	-0.5603***	+2575
No. of children	-0.1809***		Fishing, forestry, hunting	-0.7482***	-2920
No of elderly	-0.0554***		Farm workers	-0.7839***	+2130
II. Education level of household head			Construction workers	0.5554***	-0604
No education	-0.9220***	-0731	Service workers	-0.4705***	-1098
Elementary school	-0.7402***	-0890	General workers	-0.7901***	+1876
Secondary school	-0.4380***	-0729	Owned business	-0.4275***	-0430
III. Locations			Pensioners	-0.6242***	-2138
Non municipal area	-0.1153***	+0686	Properties income earner	-0.1000	+4515
Central region	-0.2285***	+0058			
Northern region	-0.4529***	+0108			
Northeastern region	-0.4961***	+1110			
Southern region	-0.1142***	+2288			

No. of observations : 41,945
R² : 0.4687

ภัยของการอยู่ในต่างจังหวัดและชนบทเริ่มลดลง



คุณสมบัติที่ 1 - ทั่วถึงอย่างที่จะเป็น

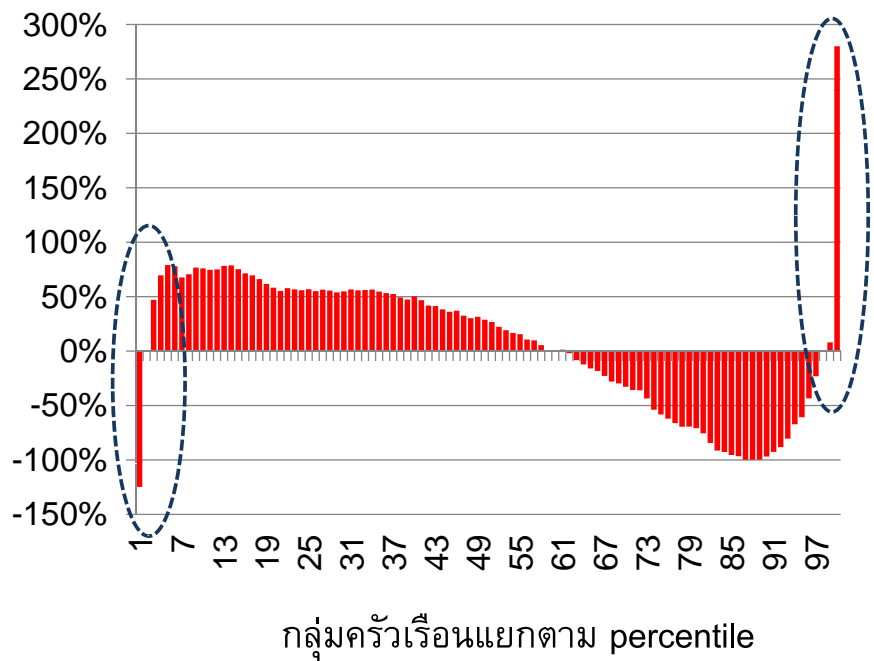
กลไกของ Income

Convergence :

ครัวเรือนที่รายได้น้อย
ต้องสามารถมีรายได้
เพิ่มเร็วกว่าครัวเรือน
ที่มีรายได้สูงกว่า

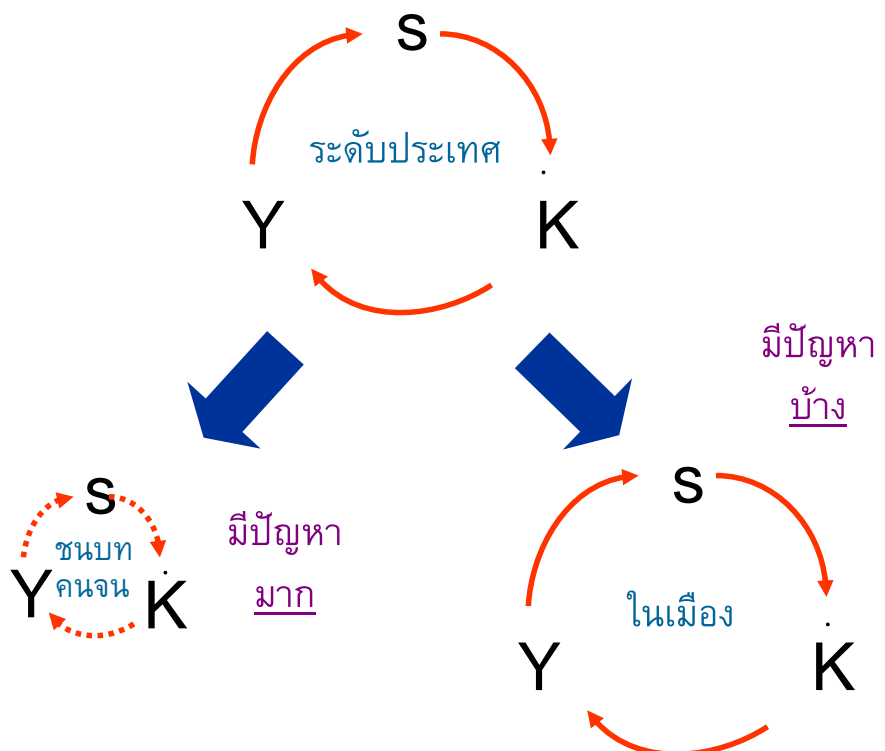
ปัญหา: คนรวยสุด 1%
และคนจนสุด 5% แรก

ส่วนต่างเทียบค่าเฉลี่ยของรายได้ครัวเรือนที่เพิ่มขึ้น



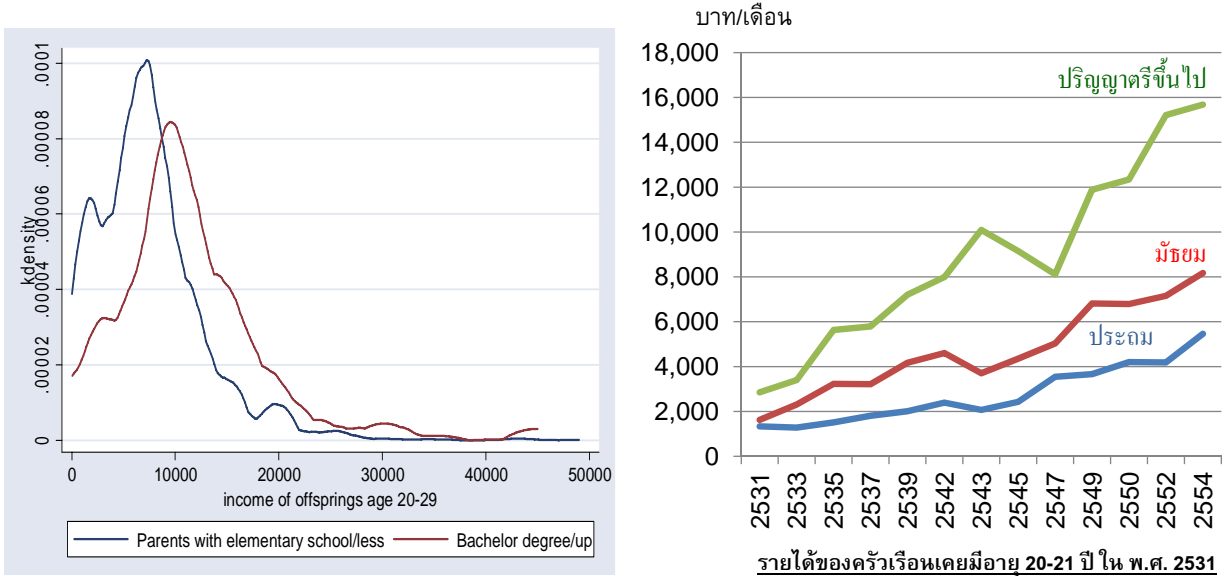
คุณสมบัติที่ 2 - มีความเท่าเทียมของโอกาส

สาเหตุที่ทำให้เกิด
ความไม่เท่าเทียม
เชิงโอกาส คือความ
แตกต่างในเชิง
(1) ผลตอบแทน
ต่อทุนที่มี และ
(2) ประสิทธิภาพ
ในการสะสมทุน



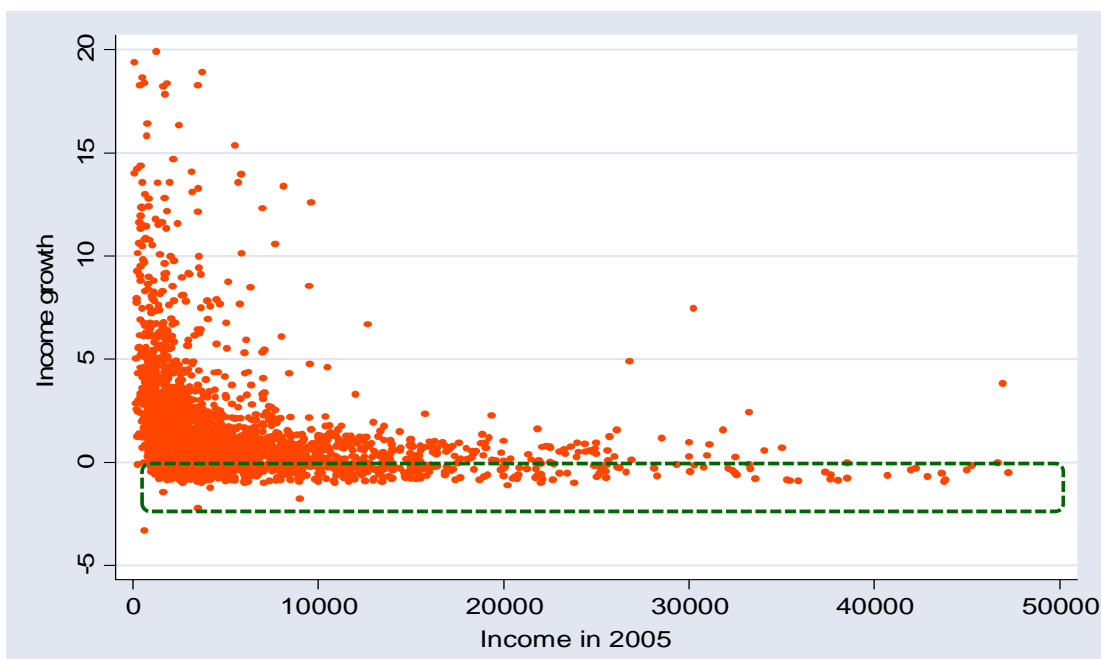
ปัญหาที่พบ

- ระดับการศึกษาของพ่อแม่จะเป็นตัวกำหนดระดับการศึกษาของลูก และมีนัยไปถึงรายได้ของลูกในช่วงต่อไป ทำให้ปัญหาพ่อแม่สามารถส่งผ่านไปถึงรุ่นลูก



คุณสมบัติที่ 3 - เป็นธรรม ในการประสบความสำเร็จ

หลักของ Social mobility: ครัวเรือนต้องสามารถเลื่อนชั้นทางเศรษฐกิจได้ โดยคนจน ถ้ามีความพยายามพอ ต้องสามารถเป็นคนรวยกับเขาได้



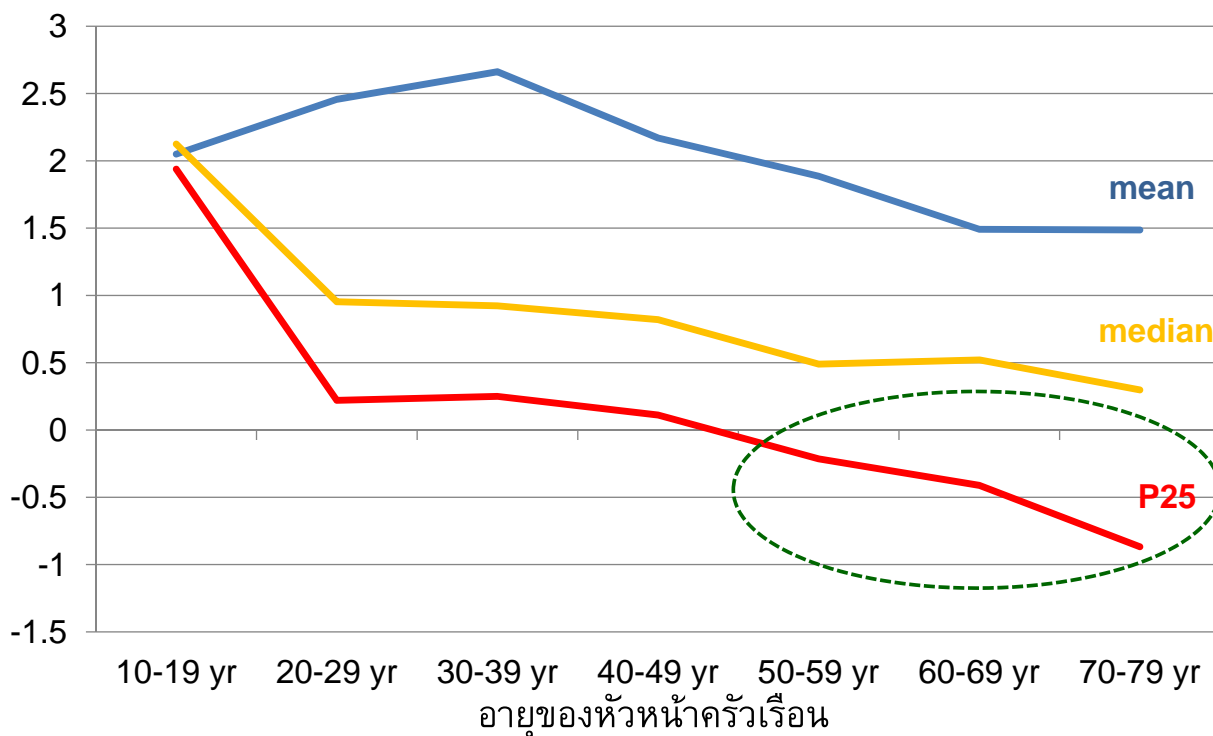
Transition probability dynamics ระหว่างคนจน/รวย

ปี 2548	รายได้ประจำของครัวเรือนในปี 2555				
	Q 1	Q 2	Q 3	Q 4	Q 5
Quintile 1	0.52	0.21	0.16	0.07	0.05
Quintile 2	0.21	0.34	0.27	0.12	0.06
Quintile 3	0.11	0.24	0.30	0.24	0.12
Quintile 4	0.09	0.14	0.21	0.35	0.21
Quintile 5	0.06	0.07	0.09	0.21	0.57

พบว่าตัวเลขใกล้เคียงกับ Long-range transition matrix ของสหรัฐฯ และใกล้เคียงกับ Short-range transition matrix ของประเทศในยุโรป

ปัญหาของกลุ่มครัวเรือนที่มีหัวหน้าเป็นผู้สูงอายุ

อัตราเพิ่มของรายได้เทียบปี 48



สรุปประเด็นที่พบ

สิ่งที่น่าพอใจ

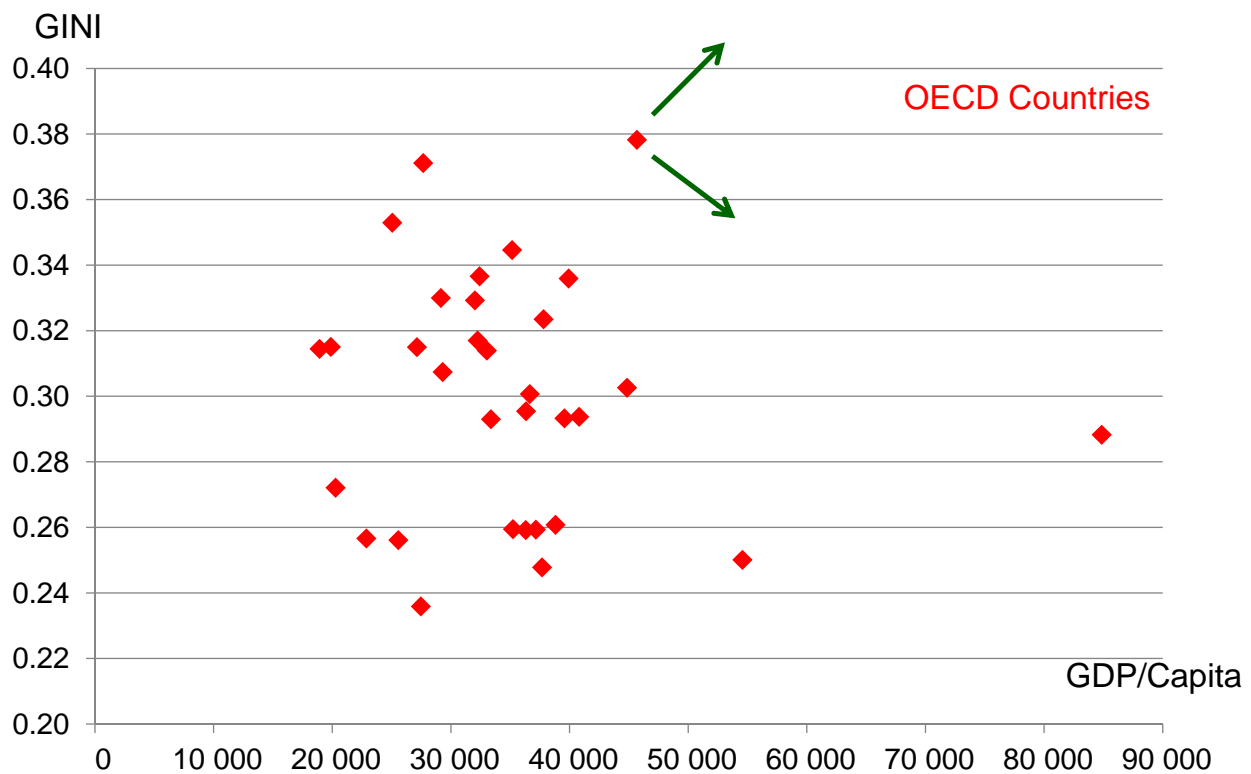
- ระบบมีกลไกที่จะช่วยให้เกิด **Income convergence** และมี **Social mobility** ที่พอใช้ได้ โดยครัวเรือนตรงกลางมีความแตกต่างกันน้อยลง พื้นที่เริ่มกลืนเข้าหากันมากขึ้น

สิ่งที่น่ากังวลใจ

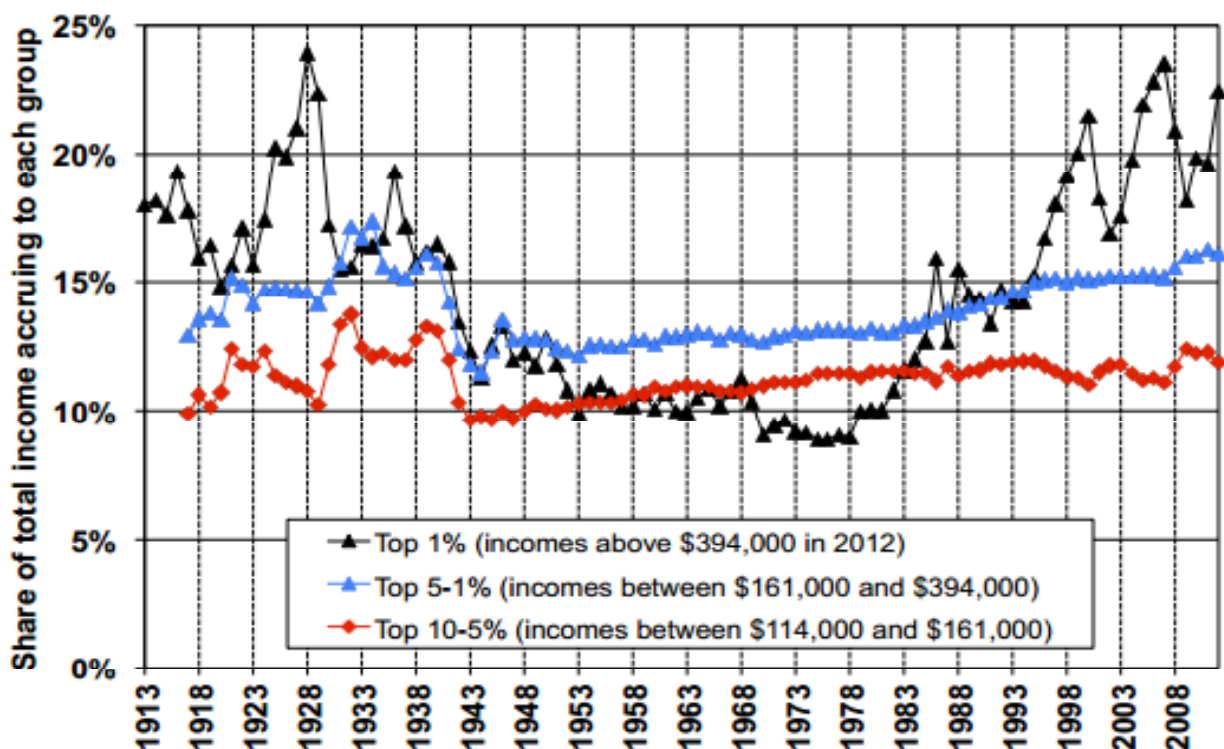
- โอกาสที่ไม่เท่าเทียมกันในระบบ ที่ทำให้เกิดการส่งผ่านของปัญหาการกระจายรายได้จากรุ่นสู่รุ่น
- ครัวเรือนที่จนสุด 5% และครัวเรือนที่รวยสุด 1%
- ครัวเรือนที่มีหัวหน้าเป็นผู้สูงอายุ

IV. ทางออก และข้อเสนอแนะเชิงนโยบาย

ปัญหาการกระจายรายได้เป็นผลจากนโยบายที่เลือก

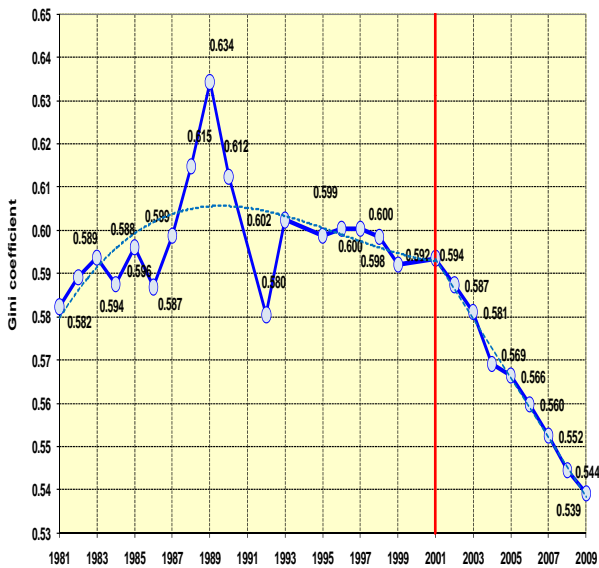


ตัวอย่างในสหรัฐ ปัญหาเพิ่มขึ้นจากกลุ่มคนรวย 1%

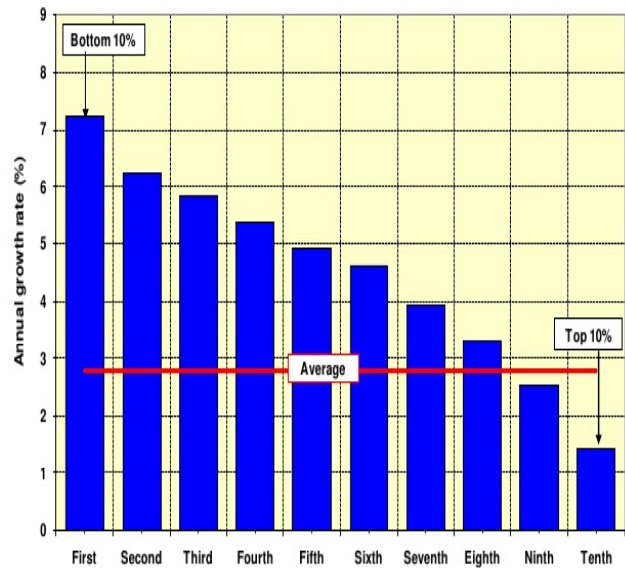


ตัวอย่างใน**บราซิล** ปัญหาปรับตัวขึ้นจากกลุ่มคนจน

Gini Coefficient



Income growth rates



กรอบนโยบายที่จะสร้างการเจริญเติบโตที่มีคุณภาพ

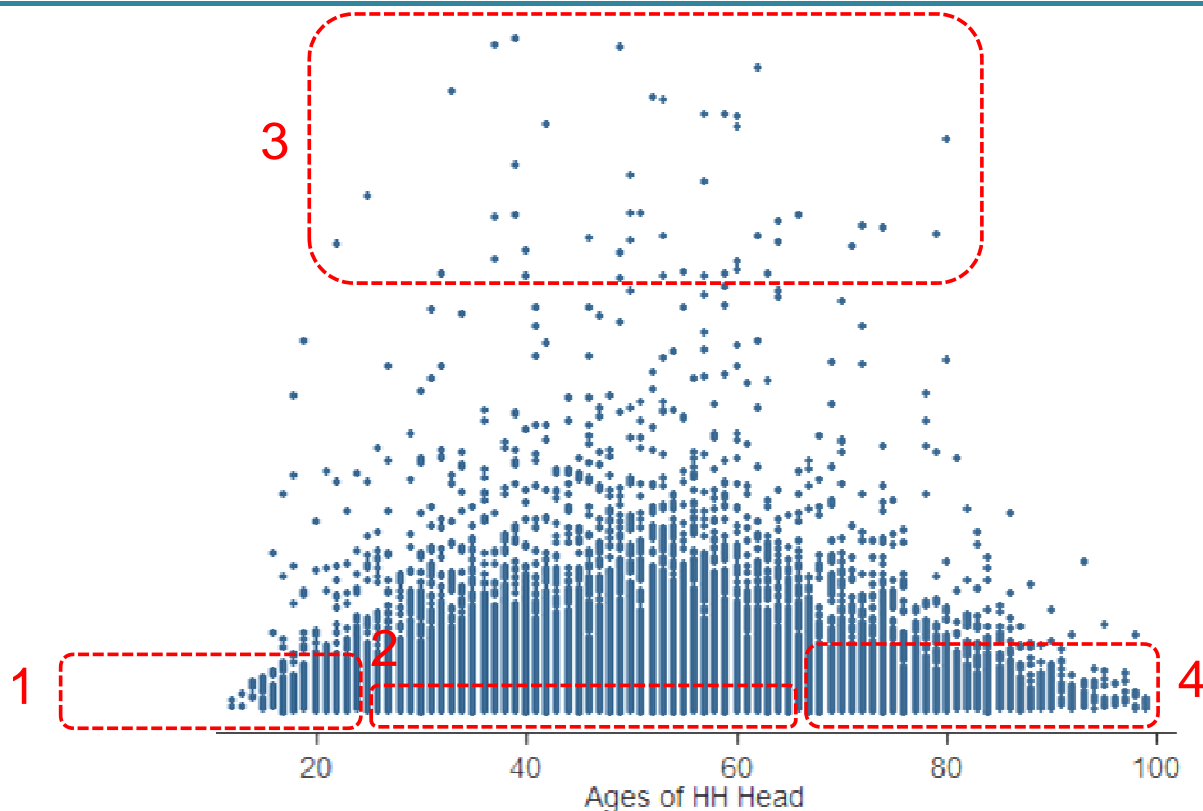
Growth promoting policies

- BOI
- Infrastructure projects
- Industrial parks
- Free trade zones
- Export promotion
- Import tax reduction
- R&D policies
- Competition policies

Inequality reducing policies

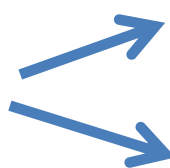
เป้าหมายหลัก
ดูแลไม่ให้ห่างกัน
มากจนเกินไป

4 กลุ่มครัวเรือนที่เป็นจุดเป้าหมายในการทำนโยบาย



นโยบาย 3 ประสาน

- การให้โอกาสที่มากขึ้นแก่คนชั้นล่าง / กลาง ที่ฐานของปิรามิดรายได้



ความไม่เท่าเทียมกันของโอกาส

- การดูแลคนที่ยอดปิรามิดรายได้ไม่ให้จกฉวยประโยชน์มากเกินไป และลดการสนับสนุนคนในกลุ่มนี้ลง



ครัวเรือนที่จนสุด 5%

ครัวเรือนที่รวยสุด 1%

- การสร้างระบบสวัสดิการพื้นฐานที่จำเป็นสำหรับคนที่ดูแลตนเองไม่ได้



กลุ่มผู้สูงอายุที่จะมากขึ้น

รายละเอียดของมาตรการในแต่ละด้าน

1. การให้โอกาสที่มากขึ้น แก่คนชั้นล่าง/กลาง

- ยกระดับการเข้าถึงและคุณภาพของการศึกษา
- เพิ่มการเข้าถึงระบบการเงิน
- เพิ่มรายได้แก่เกษตรกรและคนในชนบทผ่าน การลงทุนในการวิจัยเรื่องการเกษตร

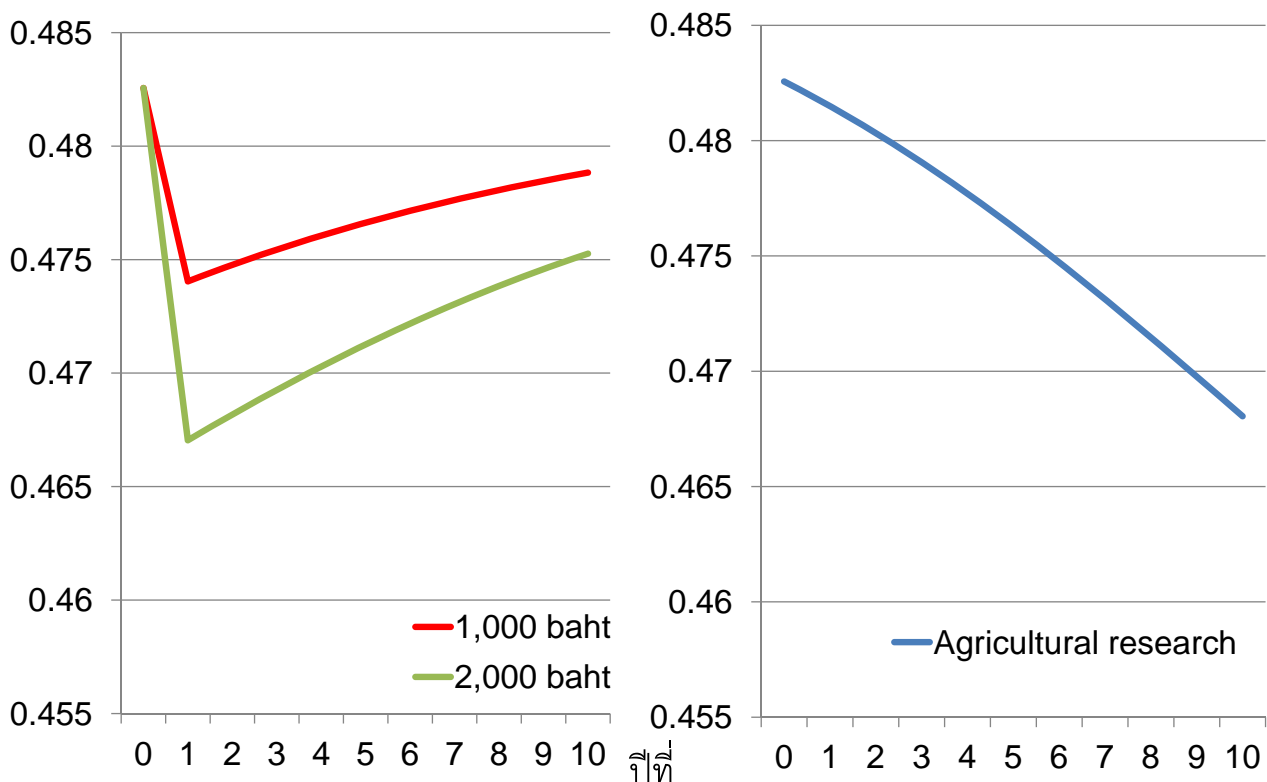
2. การดูแลคนที่ยอด พีรามิดรายได้

- ลด Rent / เพิ่มการแข่งขันในระบบ
- ลดการช่วยเหลือ / สิทธิประโยชน์ทางภาษี
- ภาษีมรดก / ภาษีที่ดิน

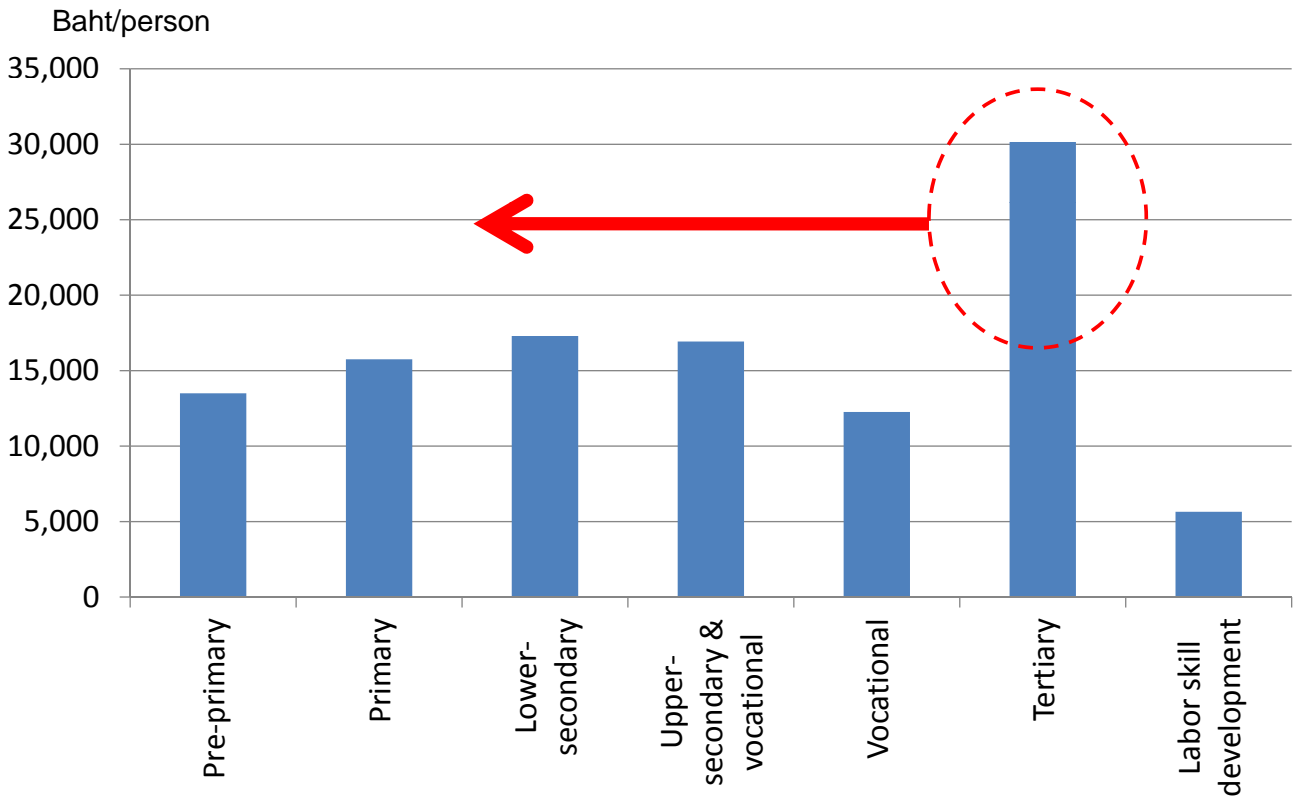
3. การสร้างสวัสดิการ พื้นฐานที่จำเป็น

- สร้างระบบประกันสังคม ประกันสุขภาพ
- การให้เงินสนับสนุนอย่างเฉพาะกลุ่มเป้าหมาย
- การดูแลให้ทุกคนมีการออมที่พอแต่ต้น

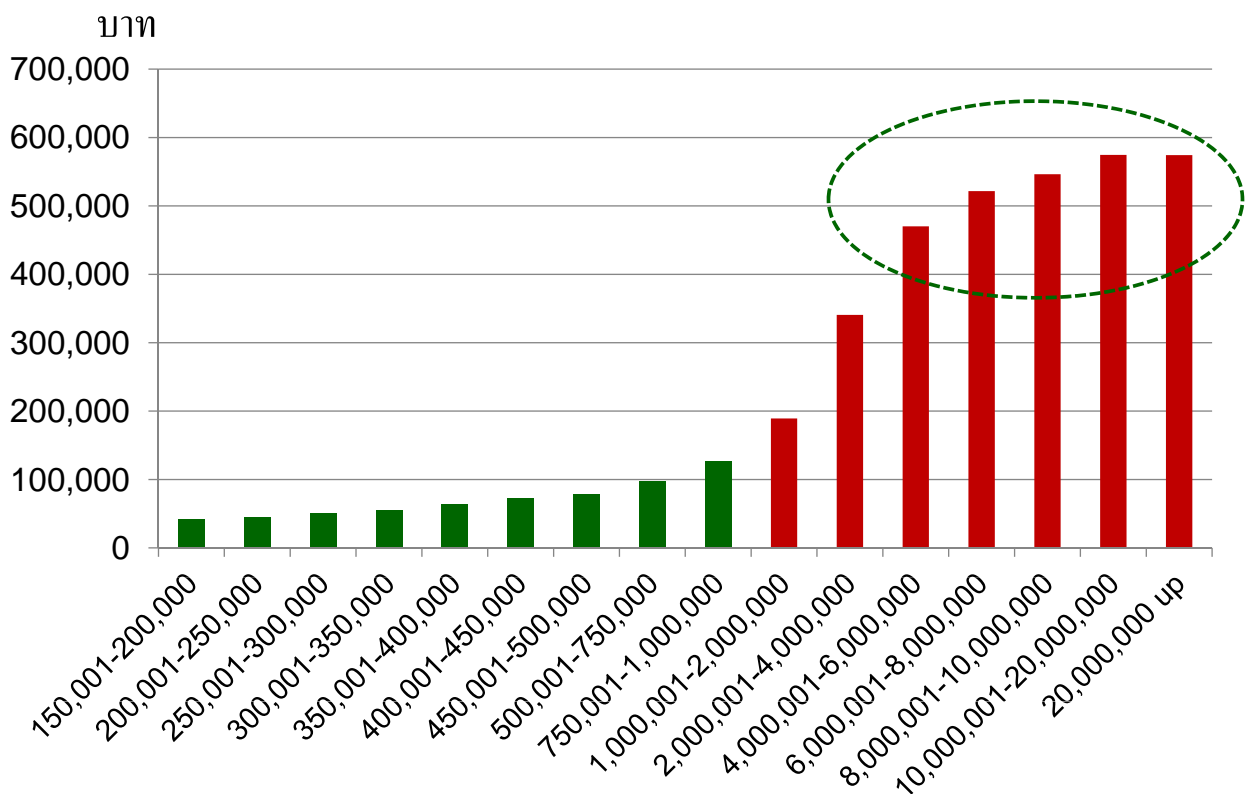
ความแตกต่างอยู่ที่ policy design



การลงทุนของภาครัฐในการศึกษาระดับต่างๆ



ผู้ที่ได้รับประโยชน์จากการลดหย่อนภาษี LTF (ปี 2551)



โครงสร้างใหม่ที่จะนำไปสู่ความเท่าเทียมกันในสังคม

