

“วัฒนธรรม สถาบัน
และการเติบโตระยะยาว”

ธานี ชัยวัฒน์ คณะเศรษฐศาสตร์ จุฬาลงกรณ์มหาวิทยาลัย

วัฒนธรรม สถาบัน และการเติบโตระยะยาว

๑. องค์ความรู้ของวัฒนธรรม และสถาบันในทางเศรษฐศาสตร์

๒. การวิเคราะห์เชิงประจักษ์ของประเทศไทย

“องค์ความรู้ของวัฒนธรรม
และสถาบันในทางเศรษฐศาสตร์”

State of Knowledge of Culture and Institutions in Economics

ปัจจัยของการเติบโตระยะยาว



[1987] Solow's Growth Model:

$$Y = f(A, K, L)$$

การเติบโตทางเศรษฐกิจขึ้นอยู่กับ

- ทุน
- แรงงาน
- เทคโนโลยี

ปัจจัยปลายทาง
(Proximate Causes)

ปัจจัยพื้นฐาน
(Fundamental Causes)

Acemoglu's Hypothesis (1995):

- ภูมิศาสตร์ (Geography)
- วัฒนธรรม (Culture)
- สถาบันทางการเมือง
(Political Institutions)



ปัจจัยที่ ๑: ภูมิศาสตร์ (Geography) \leadsto LR growth

- เป็นปัจจัยพื้นฐานที่สุด จากความแตกต่างทางธรรมชาติ (Natural Differences)
- ภูมิอากาศ \sim พลังงานชีวิต (Montesquieu 1748)
- ภูมิประเทศ \sim ต้นทุนการเดินทางและขนส่ง (Gallup, Sachs and Mellinger 1999)

ถ้าภูมิศาสตร์มีผลต่อการเติบโตระยะยาวจริง...

Egypt



Greece



Rome



Venice



- อาณาจักรอียิปต์ กรีซ โรมและเวนิซที่เคยรุ่งเรืองในอดีตกลับถดถอยลง ขณะที่อเมริกาเหนือ สวิตเซอร์แลนด์ ออสเตรเลียหรือนิวซีแลนด์กลับรุ่งเรือง

The Reversal of Fortune

อะไรทำให้มนุษย์พลิกผันโชคชะตาของตนเองได้



Hunting // Gathering

Collective Action // Individual Work

Better Food

Ache in Paraguay



เจ้าของทรัพย์สิน: ทั้งหมดในบ้าน
วิธีการแบ่ง: เท่ากันทุกคนรอบครัว

!Kung Bushmen in Namibia/Botswana



เจ้าของทรัพย์สิน: ทั้งหมดในบ้าน ยกเว้นผู้ล่า
วิธีการแบ่ง: ตามตกลง แต่มักเท่ากัน

Mbuti Pygmies in Zaire



เจ้าของทรัพย์สิน: คนเดียว
วิธีการแบ่ง: ตามแต่เจ้าของ

Lamalera in Indonesia



เจ้าของทรัพย์สิน: กลุ่มผู้ล่าได้
วิธีการแบ่ง: เท่ากันภายในกลุ่ม + โบนัส

Hunting > Gathering based on Individual

Increasing Return



Collective Action



How to Share = Village Norms =

Culture



Political

Institutions 8

ความเชื่อมโยงวัฒนธรรม - สถาบัน - เศรษฐกิจ

“Economic, cultural, and political changes go together in coherent patterns. [...] If the cultural, economic, and political systems are not supportive of one another [societies] are unlikely to survive.”

– Ronald Inglehart 1997, p.7 & 11



Culture

(Political)
Institutions



Collective Action

Long-run
Growth

ปัจจัยที่ ๒: วัฒนธรรม (Culture) \leadsto LR growth

บาลีสันสกฤติ

“วฒฺฒนธมฺม” = “วฒฺฒน” [=ความงอกงาม] + ธมฺม [=ความดี]

ความหมายในทางบวก

Latin

Culture = Cultura = การเพาะปลูก = การเติบโตตามกาลเวลา

ความหมายเป็นกลาง

Culture (ในทางเศรษฐศาสตร์) คือ...

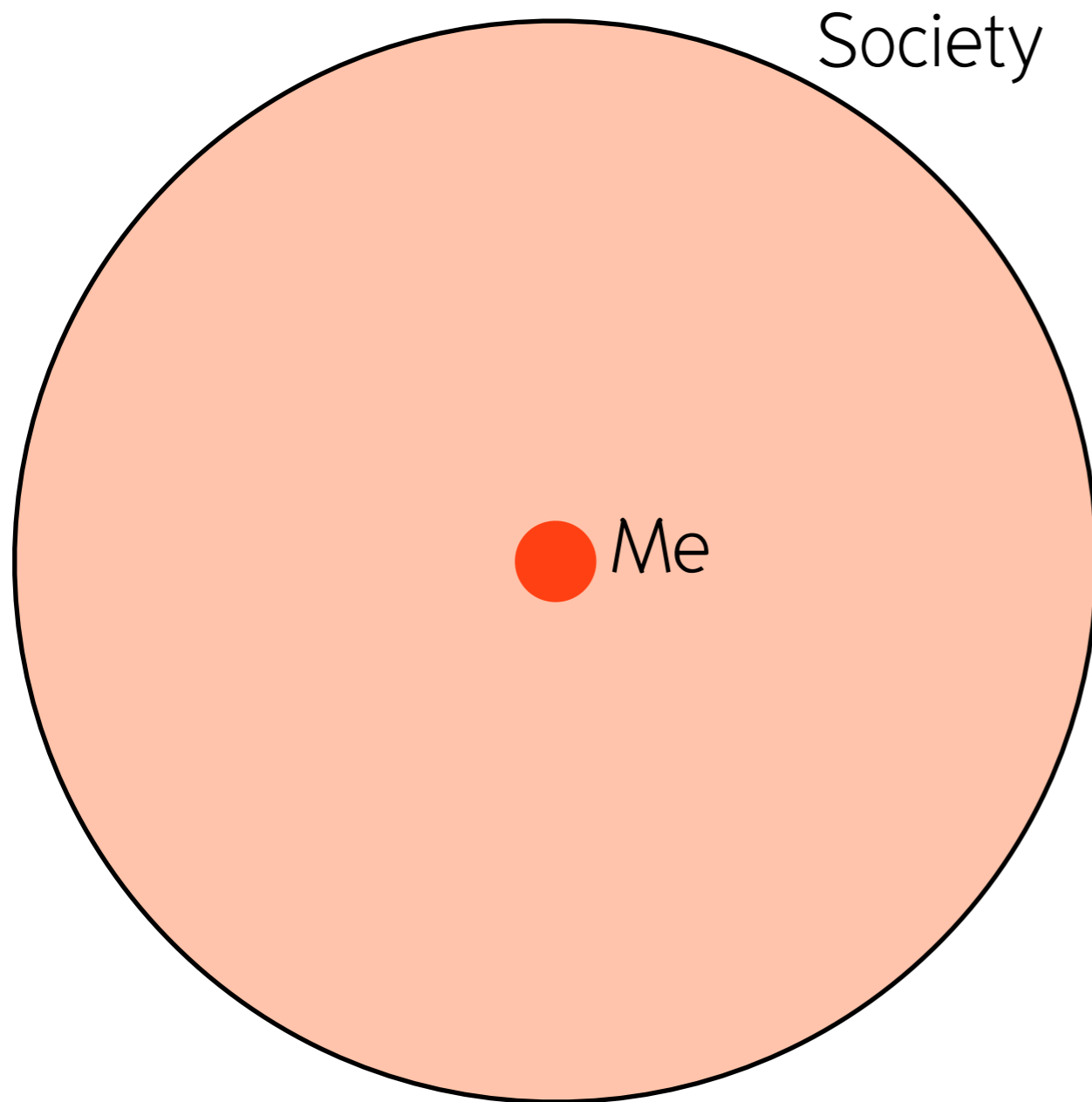
“the social conventions and individual beliefs that sustain Nash equilibria as focal points in repeated social interactions or when there are multiple equilibria” (Schotter 1981, Myerson 1991, Greif 1994, Tabellini 2007)



Culture ที่มีผลต่อ Collective Action คือ...Trust

“A situation characterised by the following aspects: One party (trustor) is willing to rely on the actions of another party (trustee); the situation is directed to the future.”

“Trust is an attitude (Inglehart 1988), or that certain cultures have dominant values [that] stress cooperative behavior” (Almond and Verba 1963, pp.2–84).



“Generalized Trust”

- ความไว้วางใจเชื่อใจรวมๆ ของเราที่มีต่อสังคม
- ส่งเสริมความร่วมมือของคนในสังคม
- นำไปสู่ Collective Action

Amoral Familism

Society

Alienate

Me

“Particularized Trust”

- ความไว้วางใจที่เฉพาะเจาะจงกับคนที่ถูกนับเป็นครอบครัว
- ส่งเสริมความสัมพันธ์แบบพวกพ้อง และความช่วยเหลือที่ไม่ว่าจะถูกหรือผิด
- นำไปสู่ความเห็นแก่ตัว การเอาตัวรอดคอร์ปชั่น และเอาประโยชน์จากสังคม

Trust

High Trust = Generalized Trust = Social Contribution

Low Trust = Particularized Trust = Free Rider

Zero Trust = Absolutely Particularized Trust = Selfish

Culture (Trust) → Good Regulation → (Political) Institutions

Low Transaction Cost

Long-run Growth

ปัจจัยที่ ๓: สถาบัน(ทางการเมือง) ((Political) Institutions)

“A board cluster of arrangements that influence various economic interactions among individuals. [...] The importance of political institutions ... determine[s] the process of collective decision making.” (Acemoglu 2009, p.120)

ประเภทของสถาบัน(ทางการเมือง) ((Political) Institutions)

“Inclusive” Political Institutions

- ระบบที่ปกป้องสิทธิส่วนบุคคลของคนส่วนใหญ่ในสังคม
- เปิดโอกาสให้คนส่วนใหญ่มีส่วนร่วมในการออกแบบสถาบัน
- ต้องการความร่วมมือของคนในสังคม << Generalized Trust

“Extractive” Political Institutions

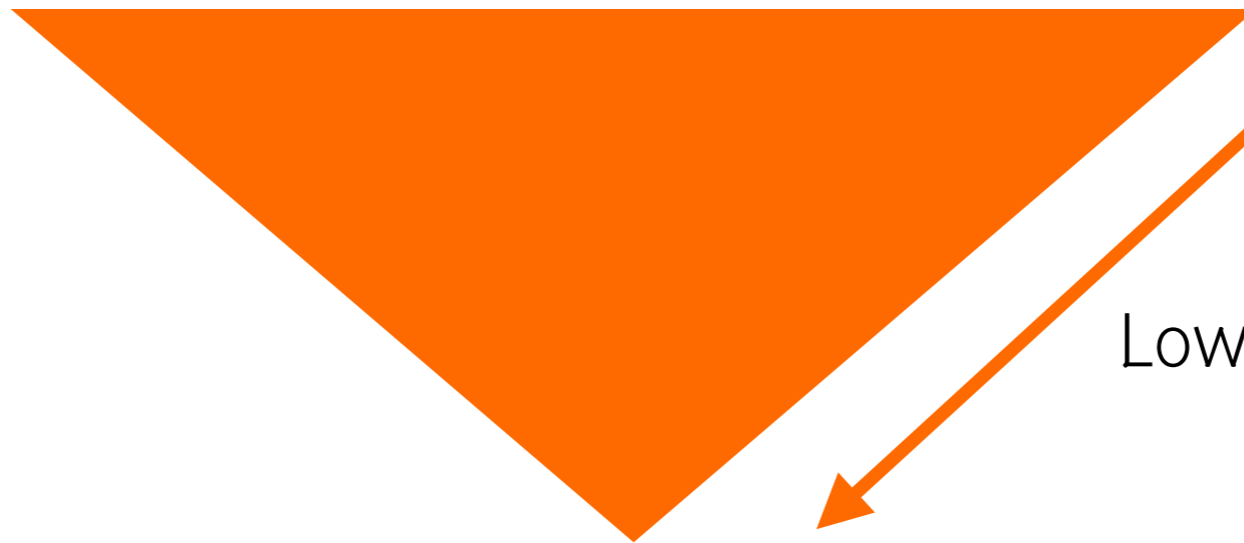
- ระบบที่มอบอำนาจการตัดสินใจทางการเมืองไว้กับคนส่วนน้อยของสังคม
- สถาบันย่อมถูกออกแบบให้ปกป้องผลประโยชน์ของคนส่วนน้อย และเอาเปรียบคนส่วนใหญ่เพื่อรักษาอำนาจ
- คนในสังคมจะเน้นการเอาตัวรอด << Particularized Trust

Culture
(Trust)

(Political)
Institutions

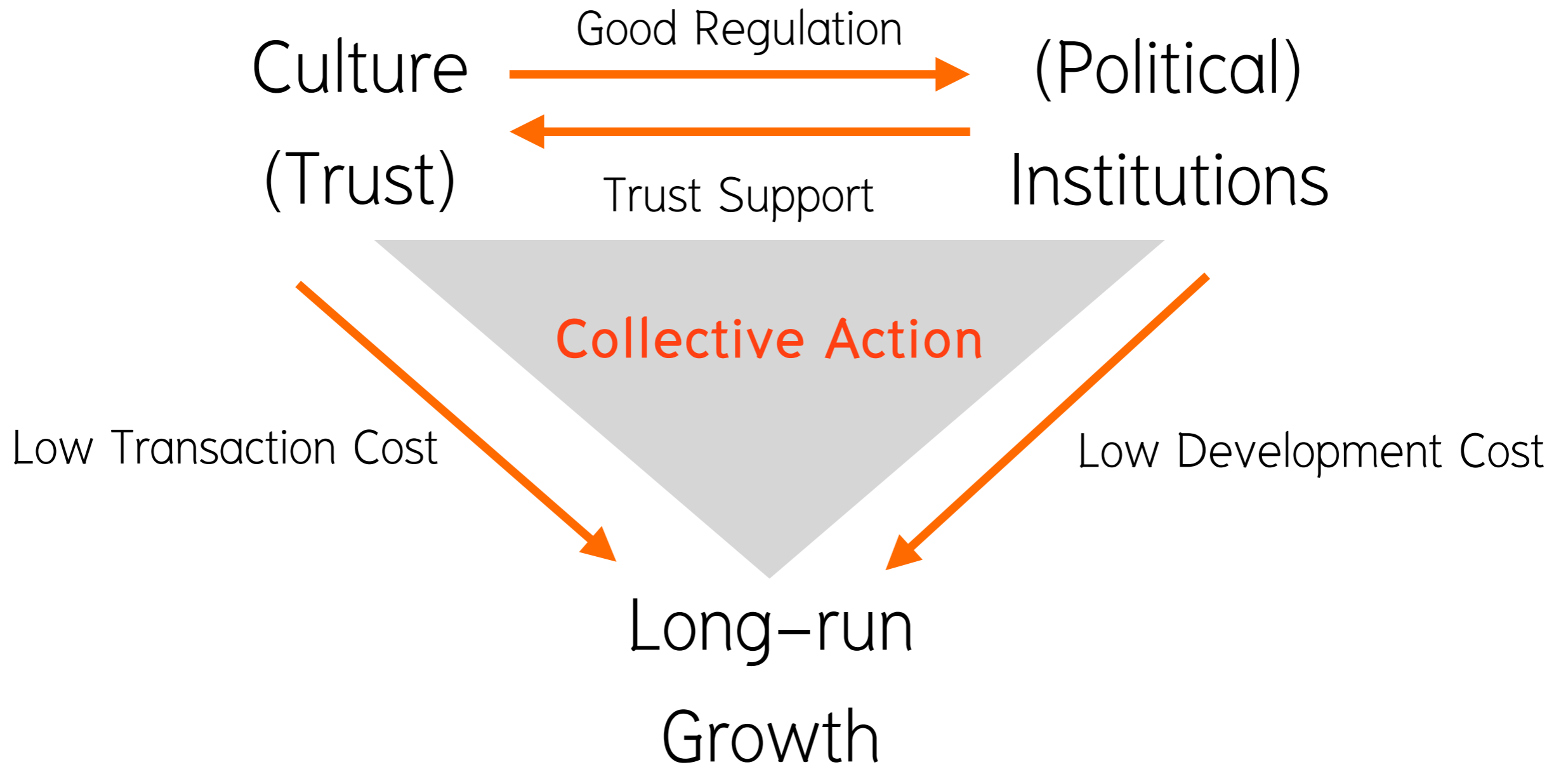


Trust Support



Low Development Cost

Long-run
Growth



“ การวิเคราะห์เชิงประจักษ์
กรณีของประเทศไทย ”

Empirical Studies: A Case of Thailand

ไทยในบริบทโลก

การวิเคราะห์มหภาคของไทย

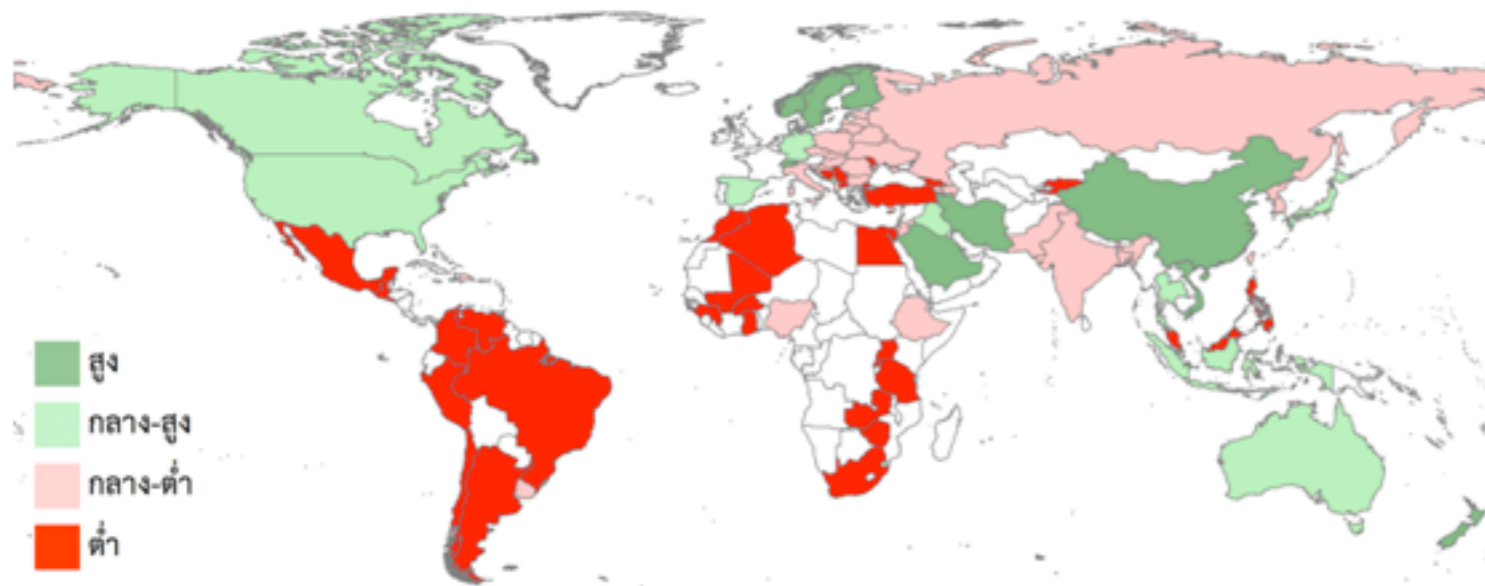
การวิเคราะห์จุลภาคของไทย

สถานการณ์ของไทย

World Value Survey

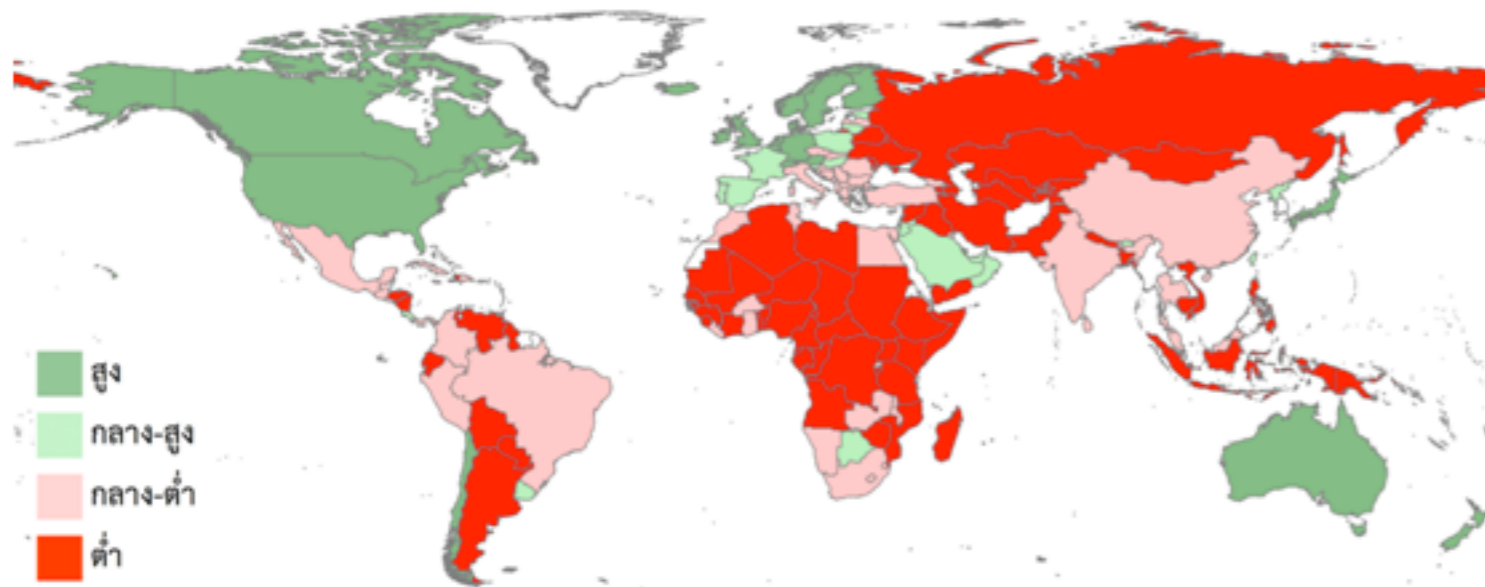
“Generally speaking, would you say that most people can be trusted or that you need to be very careful in dealing with people?”

- 1 – Most people can be trusted.
- 2 – Need to be very careful.



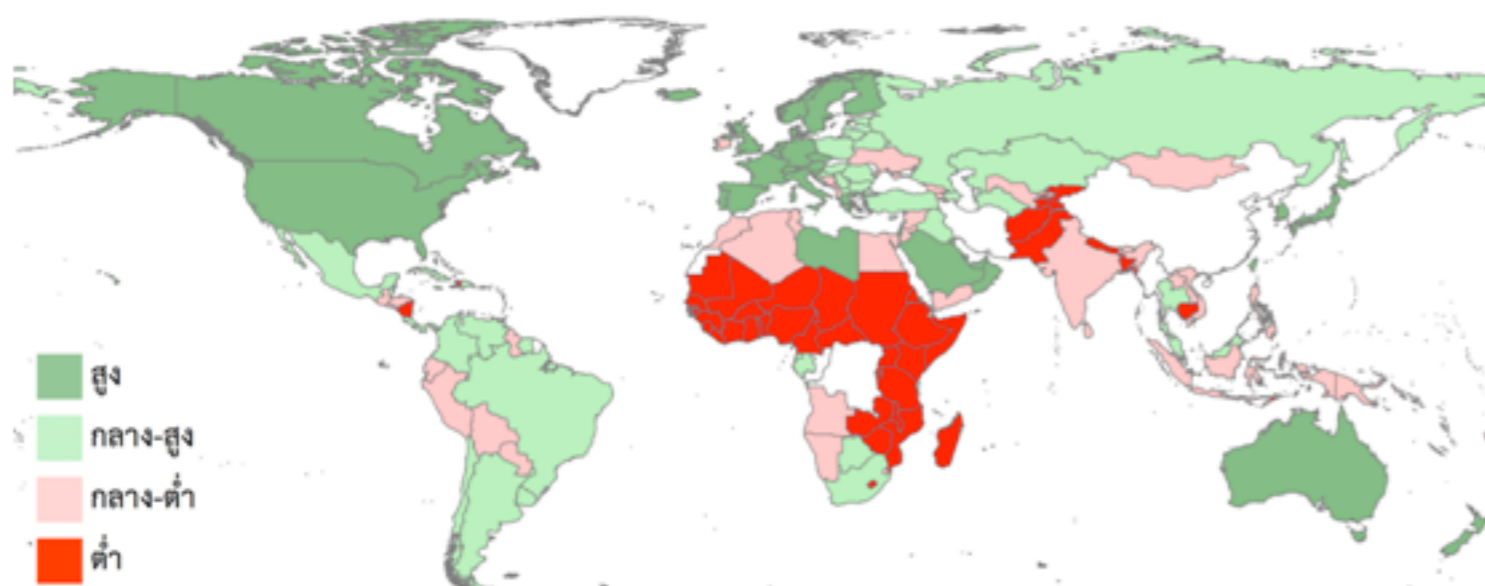
Trust

- ข้อมูล Trust จาก WVS
- ค่าของไทย = 1.58 (2010)
- อยู่ในอันดับกลาง-สูง



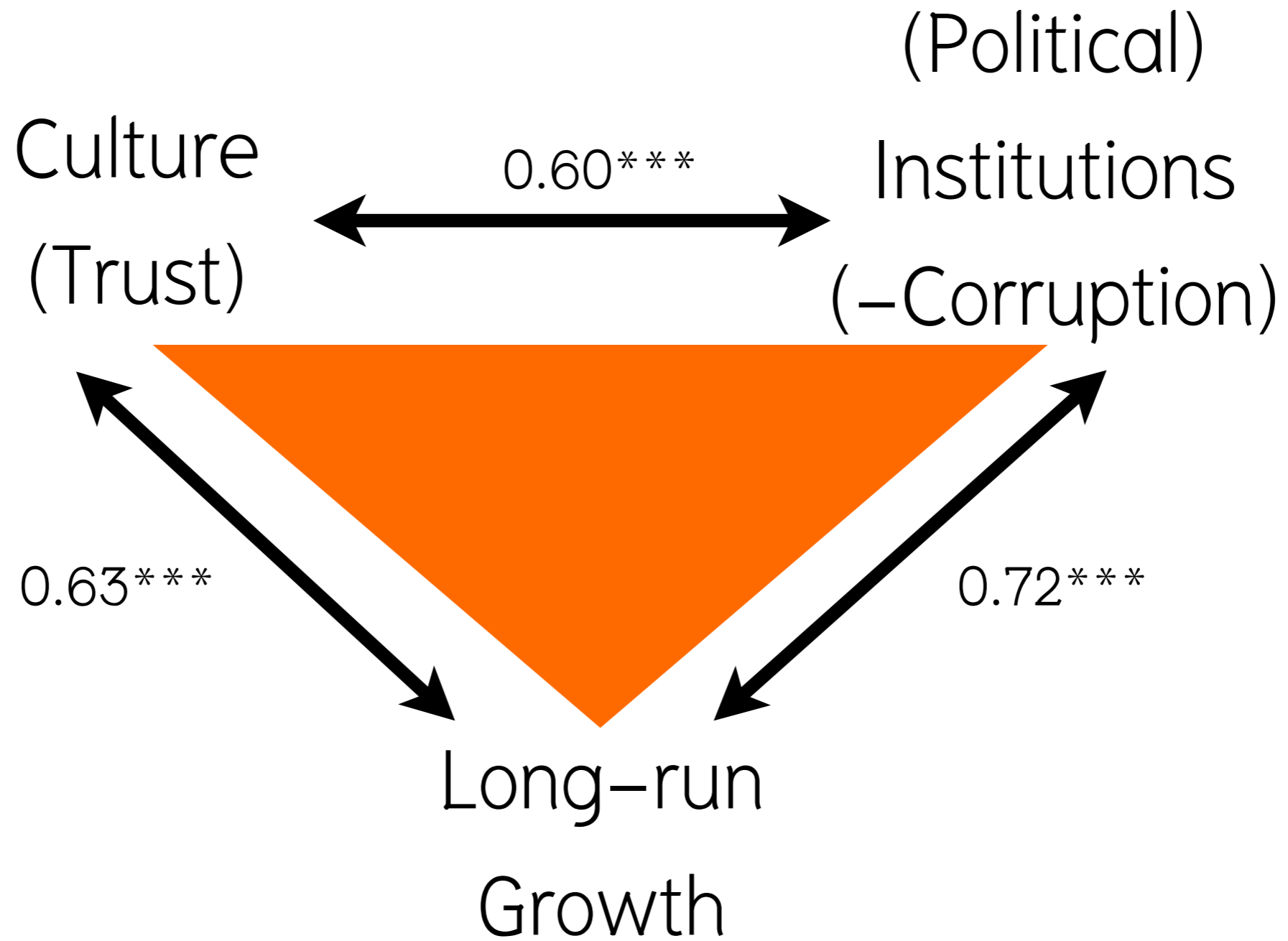
Corruption

- ข้อมูล CPI จาก TI
- อันดับไทย (2010) = 79 จาก 174
- อยู่ในอันดับกลาง-ต่ำ



Income

- ข้อมูล Income จาก PennWorld
- อันดับไทย (2010) = 89 จาก 185
- อยู่ในอันดับกลาง-สูง



“Middle Income Trap”

ไทยในบริบทโลก

การวิเคราะห์มหภาคของไทย

การวิเคราะห์จุลภาคของไทย

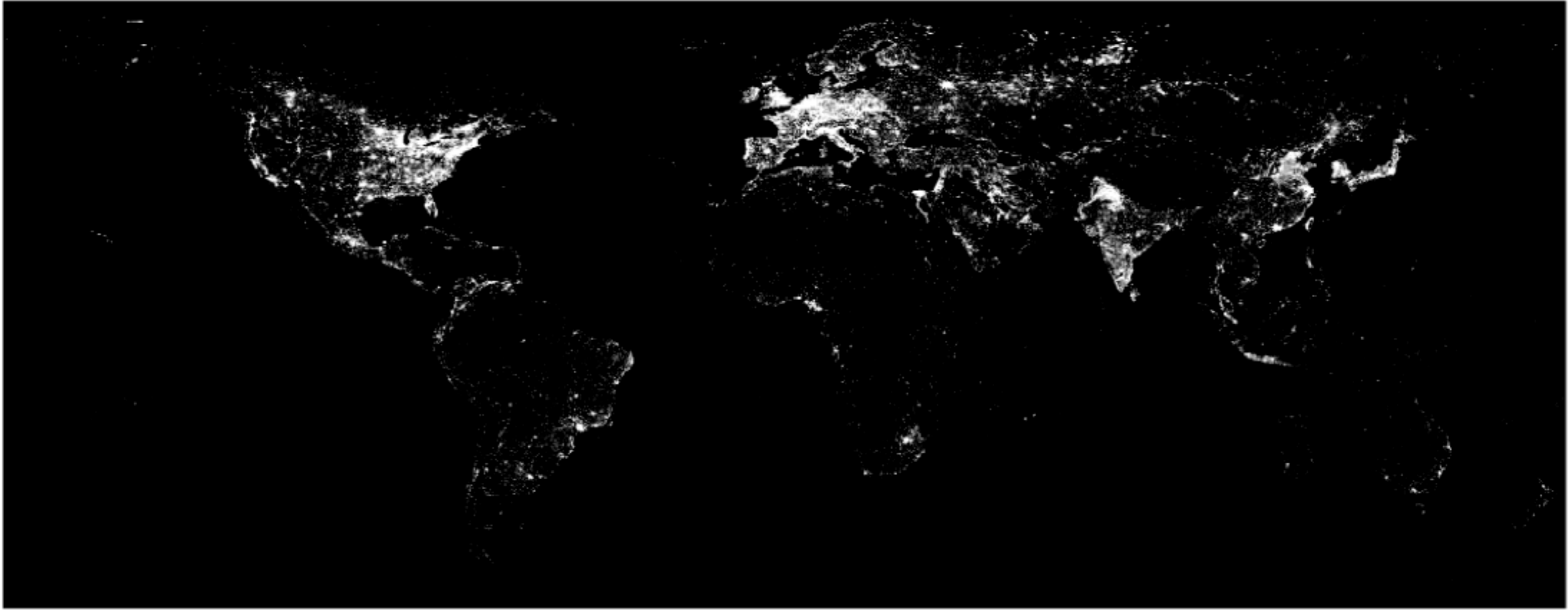
สถานการณ์ของไทย

Macro Analysis

- การวิเคราะห์รายจังหวัด ไม่รวมกรุงเทพมหานคร ปี 1992-2009
- แบบจำลอง OLS (Robust SE)
- ควบคุม Initial Conditions
 - ขนาดทางเศรษฐกิจ (GPP)
 - ขนาดของประชากร (Population)

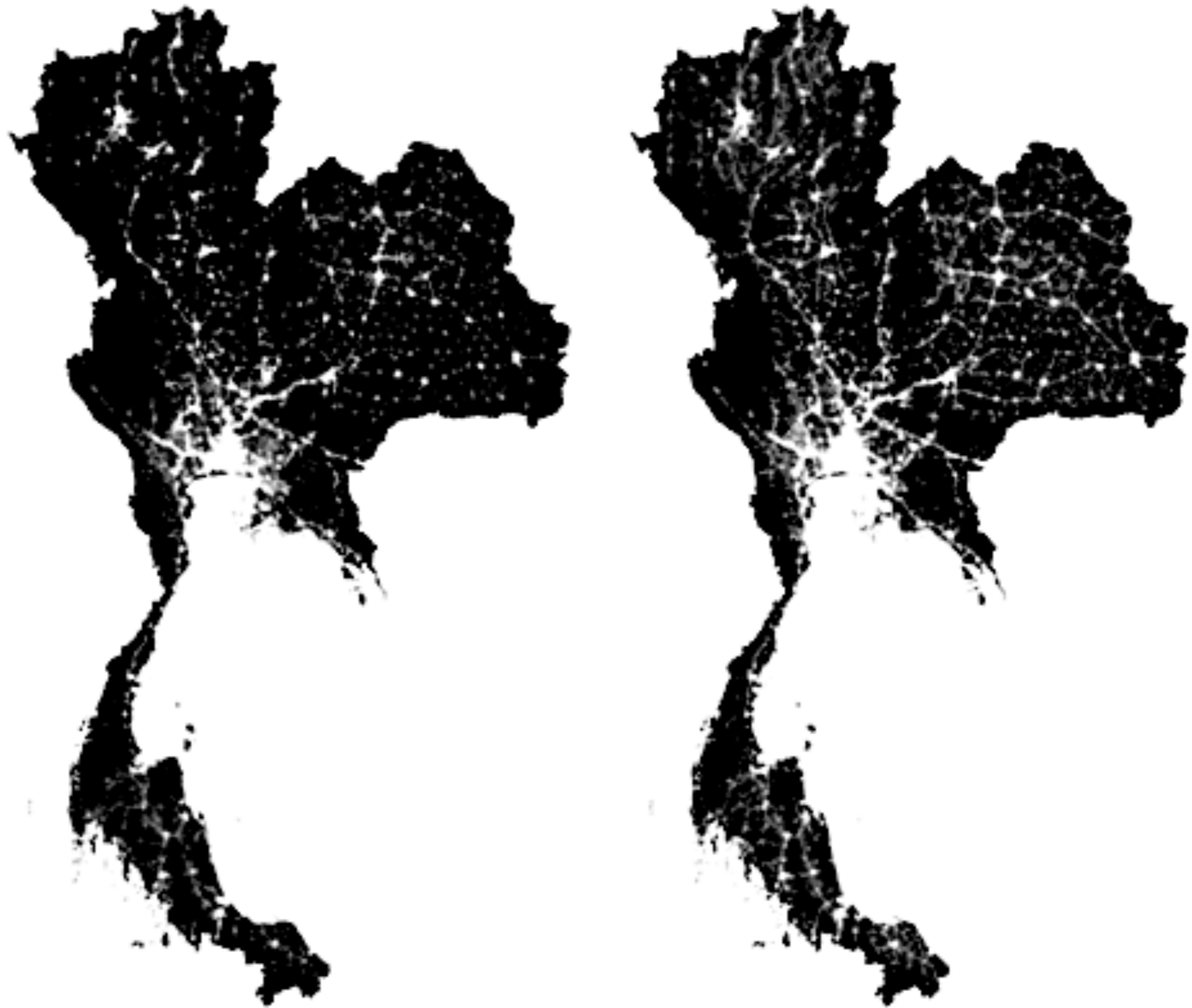
Trust

- ข้อมูลจากโครงการ “คนไทยมอไนเตอร์” ปี 2009 สัมภาษณ์ 1 แสนคน
- “ในปัจจุบัน คุณมีความพึงพอใจกับชีวิตความเป็นอยู่ในเรื่อง “ความไว้เนื้อเชื่อใจกันของคนในสังคม” มากน้อยเพียงใด”
- คำตอบเป็นระดับที่มีค่าตั้งแต่ 1 ถึง 7
- ค่ามาก >> Trust สูง / ค่าน้อย >> Trust ต่ำ



ความสว่างของแสงไฟยามค่ำคืน (Night Lights)

- ข้อมูล Stable Total Lights (ช่วง 2000–2400) เฉพาะวันฟ้าโปร่ง
- จากภาพถ่ายดาวเทียมจาก National Geophysical Data Center, NASA
- เก็บข้อมูลในระดับพิกเซลความละเอียดประมาณ 1 ตร.กม.
- แต่ละพิกเซลบันทึกค่า 0 (ไม่มีความสว่าง) ถึง 63 (สว่างที่สุด)
- ค่าความสว่างของแสงไฟยามค่ำคืนสะท้อนระดับการพัฒนาเมืองของแต่ละพิกเซล
- สะท้อนจำนวนกิจกรรมทางเศรษฐกิจและการให้บริการสาธารณะ
- การศึกษาครั้งนี้ไม่รวมค่า 0 – 3 เพราะไม่มีคนอาศัยอยู่



ความสว่างของแสงไฟ

2000

2010

ประสิทธิภาพของสถาบันทางการเงินเมือง

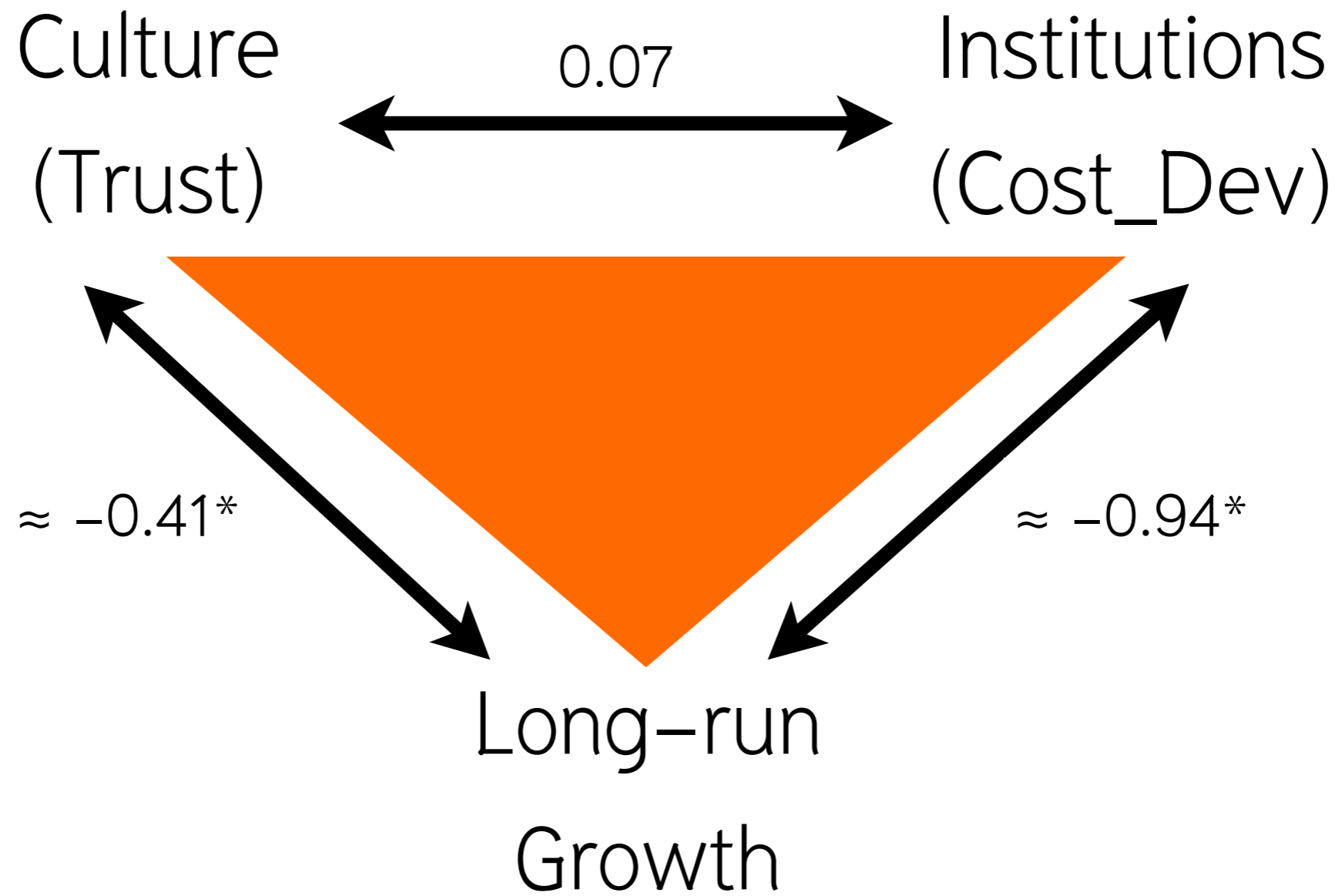
- วัดจาก “ต้นทุนต่อหน่วยพัฒนา” (Cost per Development Unit)

$$= \frac{\text{การเปลี่ยนแปลงงบประมาณรัฐบารายจังหวัดต่อปี}}{\text{การเปลี่ยนแปลงค่าความสว่างของแสงไฟรายจังหวัดต่อปี}}$$

- หมายถึงต้นทุนของรัฐบารายที่ใช้ในการเพิ่มความสว่างของแสงไฟหนึ่งระดับ
- ค่ามาก > ต้นทุนต่อหน่วยสูง > ประสิทธิภาพสถาบันไม่ดี
- ค่าน้อย > ต้นทุนต่อหน่วยต่ำ > ประสิทธิภาพสถาบันดี

การเติบโตของรายได้รายจังหวัด

- ข้อมูล GPP จากสภาพัฒน์



ไทยในบริบทโลก

การวิเคราะห์มหภาคของไทย

การวิเคราะห์จุลภาคของไทย

สถานการณ์ของไทย

Micro Analysis

- การวิเคราะห์รายปัจเจกจำนวน 1 แสนคน
- แบบจำลอง GLS-Random Effects ควบคุม Provincial Effects
(≡ Institutional Effects across Provinces)

	TRUST_KTM	
	(1)	(2)
Coefficients:		
GENDER	-0.0031 (0.0068)	-0.0047 (0.0068)
HHINC	-0.0184*** (0.0026)	-0.0097*** (0.0027)
AGE	-0.0032** (0.0013)	-0.0086*** (0.0014)
EDU		-0.0236*** (0.0028)
Statistical Reports:		
Provincial Effects	YES	YES
Overall R squared	0.0026	0.004
Wald Chi2	54.49	122.51
p-value	0	0.0000
N	97432	97003
#Group	77	77

หลังจากควบคุมปัจจัยสถาบันแล้ว
รายได้ของครัวเรือนมีความสัมพันธ์
กับความเห็นแก่ตัวอย่างมีนัยสำคัญ

ไทยในบริบทโลก

การวิเคราะห์มหภาคของไทย

การวิเคราะห์จุลภาคของไทย

สถานการณ์ของไทย

Literature

		TRUST	
		HIGH	LOW
QUALITY OF INSTITUTIONS	HIGH	HIGH GROWTH	
	LOW		LOW GROWTH

Case of Thailand

		TRUST	
		HIGH	LOW
QUALITY OF INSTITUTIONS	HIGH		HIGH GROWTH
	LOW	LOW GROWTH	

นัยทางนโยบาย

“build trust”

- สภากาแฟ สนามกีฬา สวนสาธารณะ
- สื่อมวลชนท้องถิ่น
- การศึกษาที่เน้นกลุ่ม เช่น วิชาลูกเสือ หน้าที่พลเมือง

“connect trust and institutions”

- การเงินชุมชน
- นโยบายรัฐบาลที่เน้นความร่วมมือ
- คุณภาพทางการเมือง

ขอขอบคุณ

ผู้อ่านผลงานชิ้นสุดท้าย

ศ.ดร.ผาสุก พงษ์ไพจิตร

รศ.ดร.นวลน้อย ตรีรัตน์

ดร.ปิติ ดิษยทัต

ผู้วิจารณ์ในงานสัมมนา

รศ.ดร.จิตินันท์ พงษ์สุทธิรักษ์

ดร.วิโรไท สันติประภาพ

“ขอบคุณธนาคารแห่งประเทศไทย
และผู้ฟังทุกท่าน”

เครดิตภาพ (เรียงตามลำดับ):

<http://thedreamalchemist.com/wp-content/uploads/2012/11/ancient-egypt-image3.jpg>

<http://www.heritage-history.com/books/horne/greece/zpage180.gif>

http://www.romecabs.com/blog/wp-content/uploads/2012/07/IMG_2886.jpg

<http://www.rhapsodytours.com/webpages/Venice%20Medieval.jpg>

http://upload.wikimedia.org/wikipedia/en/thumb/a/a3/Ache_Hunting.jpg/250px-Ache_Hunting.jpg

<http://skepticalawyer.com.au/files/2013/01/kung-bushmen.jpg>

http://assets.survivalinternational.org/pictures/70/pygmies-6_460_wide.jpg

http://www.orangflores.com/uploads/4/0/9/7/4097021/2581233_orig.jpg

<http://www.cpr.cuhk.edu.hk/resources/press/photo/081023north.jpg>

<http://www.massey.ac.nz/massey/fms/Massey%20News/2008/11/images/inglehart-ron.jpg>