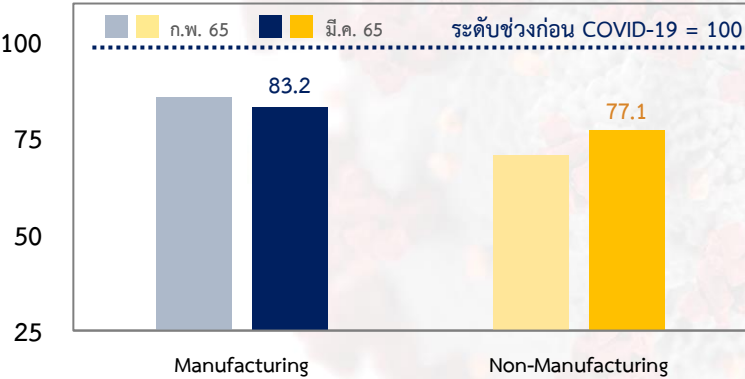
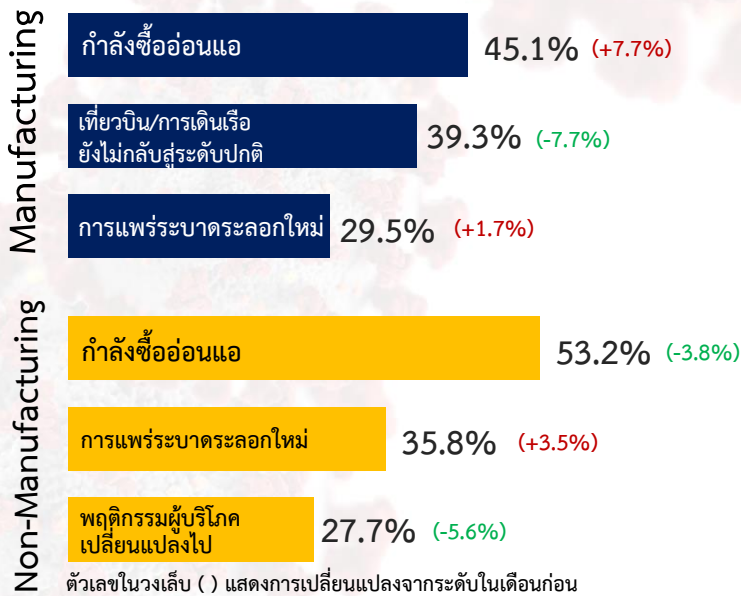


ระดับการฟื้นตัวของการผลิต/ยอดขายของธุรกิจ¹



^{1/} คำนวณจากค่าเฉลี่ย (Average)

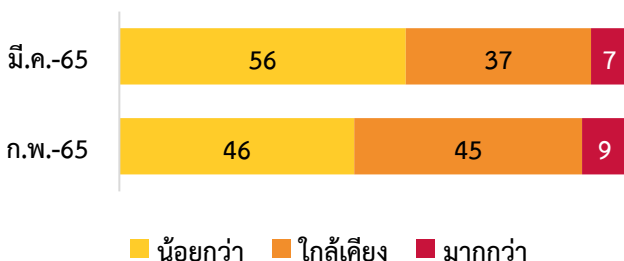
อุปสรรคที่ทำให้ธุรกิจยังไม่กลับสู่ระดับช่วงก่อน COVID-19



ผลกระทบจากการแพร่ระบาดของ Omicron

ร้อยละของผู้ตอบแบบสอบถาม

ผลกระทบต่อการผลิต/ยอดขาย เทียบกับระลอก Delta



ในเดือนมีนาคม 2565 ระดับการฟื้นตัวของธุรกิจ

โดยรวมปรับตัวดีขึ้นเล็กน้อยเมื่อเทียบกับเดือนก่อนจากภาคที่มีใช้การผลิต โดยเฉพาะภาคบริการ จากมาตรการควบคุมการแพร่ระบาดที่ผ่อนคลายมากขึ้น ขณะที่การฟื้นตัวของภาคการผลิตปรับลดลงเล็กน้อย โดยเฉพาะธุรกิจผลิตอาหาร เหล็ก เครื่องจักร และกระดาษ ส่วนหนึ่งจากสถานการณ์ความขัดแย้งระหว่างรัสเซียและยูเครนที่กระทบต้นทุนการผลิตให้สูงขึ้น ประกอบกับปัญหาการขนส่งที่ยังไม่คลี่คลาย

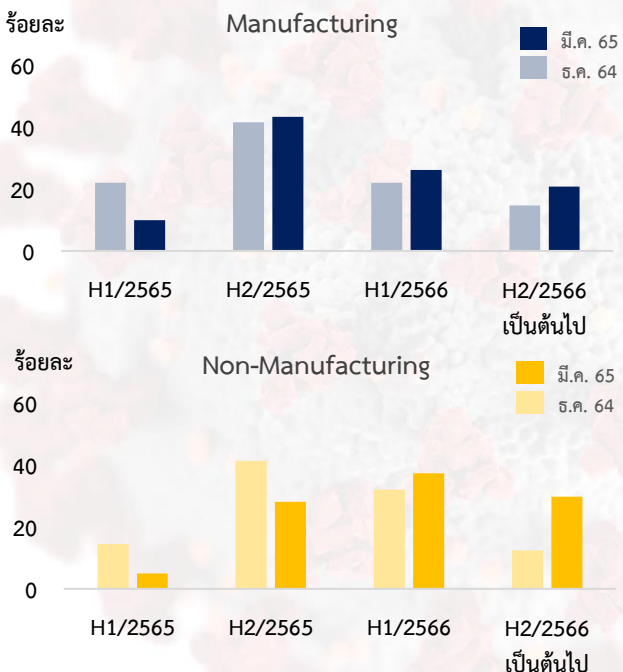
กำลังซื้อที่อ่อนแอ และการแพร่ระบาดในประเทศ

ยังคงเป็นอุปสรรคสำคัญต่อการฟื้นตัวแต่ธุรกิจกว่าครึ่งหนึ่งเห็นว่าผลกระทบจากการระบาดของสายพันธุ์ Omicron น้อยกว่าระลอก Delta

ธุรกิจมีมุมมองต่อการฟื้นตัวกลับไปสู่ระดับก่อน COVID-19

ล่าช้ากว่าการสำรวจรอบก่อน โดยภาคการผลิตส่วนใหญ่คาดว่าจะกลับสู่ระดับเดิมได้ภายในครึ่งหลังของปี 2565 เร็วกว่าภาคที่มีใช้การผลิตที่คาดว่าจะกลับมาได้ภายในครึ่งแรกของปี 2566

การคาดการณ์การฟื้นตัวสู่ระดับเดิมของธุรกิจ

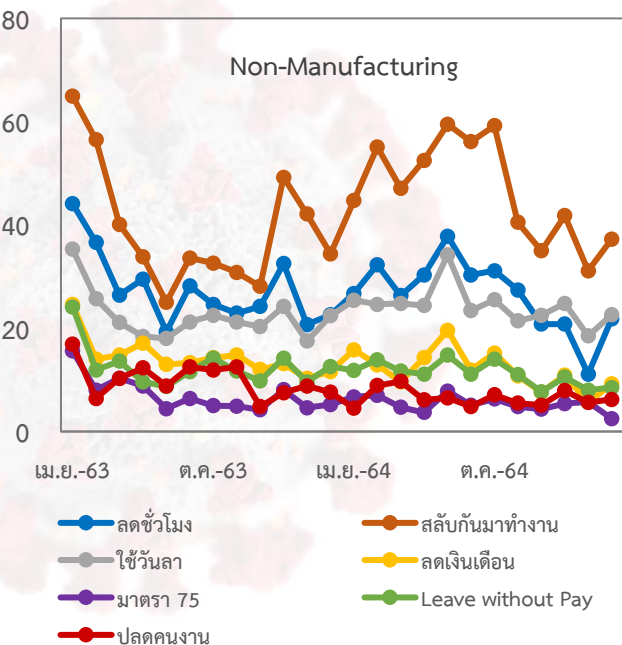
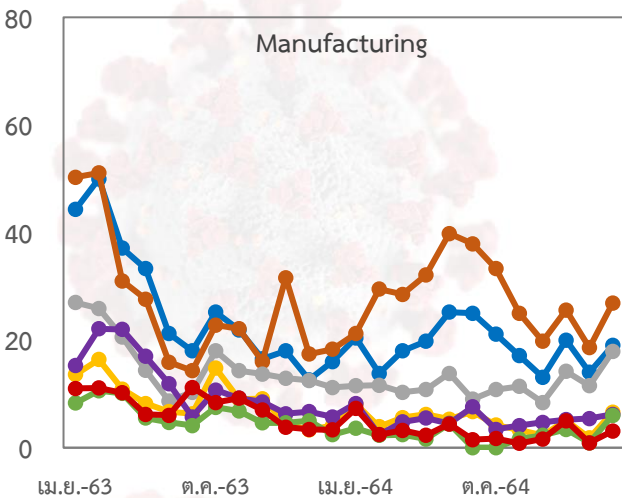


ธุรกิจส่วนใหญ่มีสภาพคล่องสำรองใกล้เคียงกับไตรมาสก่อน แต่มีบางธุรกิจที่มีสัดส่วนสภาพคล่องน้อยกว่า 3 เดือนเพิ่มขึ้น อาทิ ผลิตเหล็ก ผลิตชิ้นส่วนยานยนต์ ผลิตชิ้นส่วนอิเล็กทรอนิกส์ และค้าปลีกยานยนต์ จากต้นทุนวัตถุดิบที่สูงขึ้นตามราคาพลังงานและสินค้าโภคภัณฑ์ในตลาดโลก ขณะที่การสต็อกวัตถุดิบคงคลังเพิ่มขึ้นในเกือบทุกธุรกิจ จากสถานการณ์การปิดโรงงานของคู่ค้าที่ทยอยคลี่คลายจากไตรมาสก่อน และราคาสินค้าที่มีแนวโน้มสูงขึ้น อย่างไรก็ตาม ธุรกิจผลิตเครื่องจักร ผลิตเหล็ก และการค้า มีสัดส่วนของธุรกิจที่มีวัตถุดิบคงคลังสำรองน้อยกว่า 1 เดือนเพิ่มขึ้น คาดว่าส่วนหนึ่งเกิดจากปัญหาการขาดแคลนวัตถุดิบ

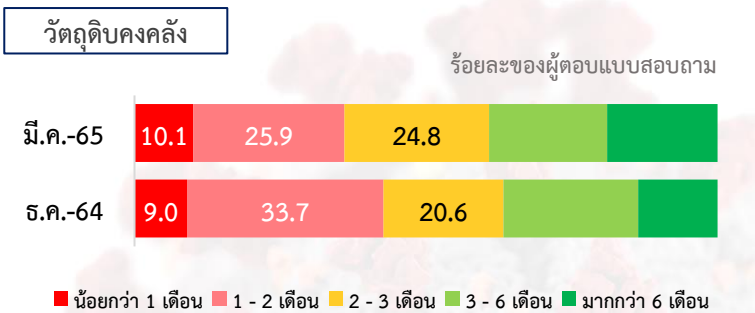
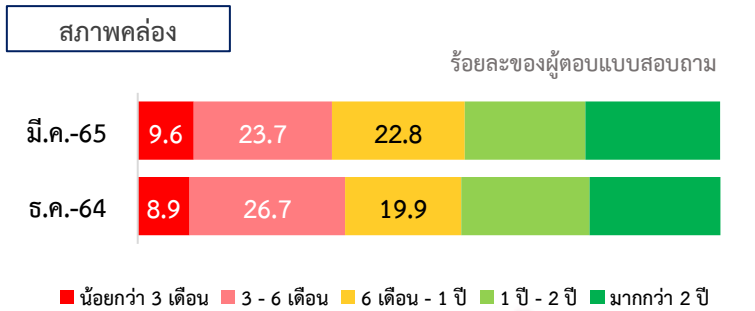
จำนวนและรายได้เฉลี่ยของแรงงานโดยรวมปรับดีขึ้นเล็กน้อยจากเดือนก่อน สอดคล้องกับการฟื้นตัวของธุรกิจ อย่างไรก็ตาม ธุรกิจเริ่มมีการกลับมาใช้นโยบายให้สลับกันมาทำงาน ใช้วันลาประจำปี และลดชั่วโมงทำงาน คาดว่าเกิดจากการแพร่ระบาดของสายพันธุ์ Omicron ที่เริ่มมีจำนวนผู้ติดเชื้อเพิ่มขึ้น ขณะที่ธุรกิจบางส่วนมีการใช้ Leave without pay เพิ่มขึ้น เช่น ธุรกิจผลิตยานยนต์ ที่การผลิตลดลงตามการขาดแคลนชิ้นส่วนในบางรุ่น และธุรกิจโรงแรมที่เริ่มเข้าสู่ Low season

นโยบายปรับเปลี่ยนการจ้างงาน

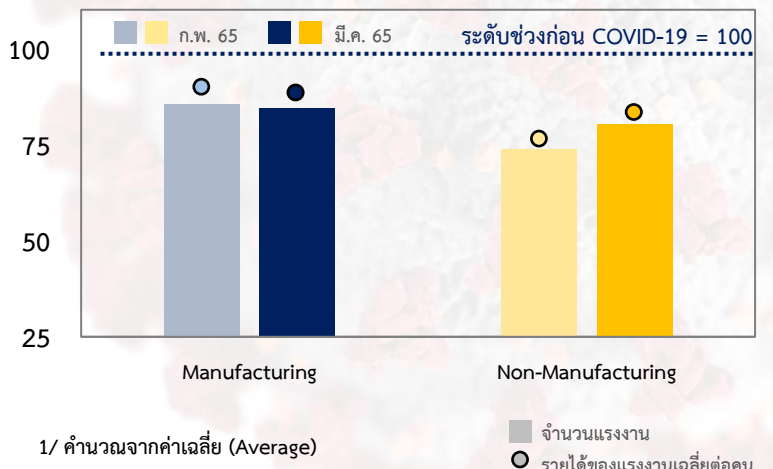
ร้อยละของผู้ตอบแบบสอบถาม



การสะสมสภาพคล่อง และวัตถุดิบคงคลังของธุรกิจ



ระดับการฟื้นตัวของการจ้างงาน¹



ที่มา: การสำรวจความคิดเห็นผู้ประกอบการทั้งรายใหญ่และ SMEs ระหว่างวันที่ 1 - 28 มี.ค. 65 จำนวน 346 ราย

ส่วนวิเคราะห์เศรษฐกิจและครัวเรือน ผศศ.