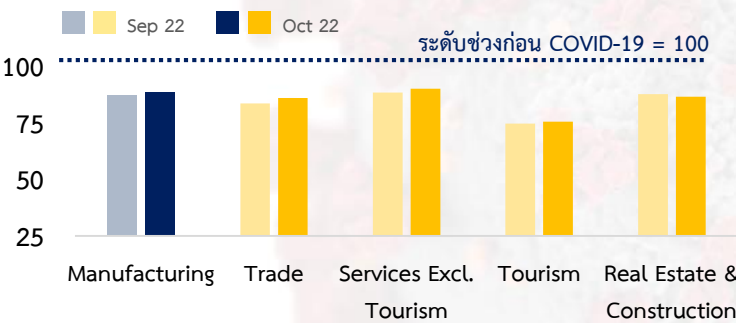
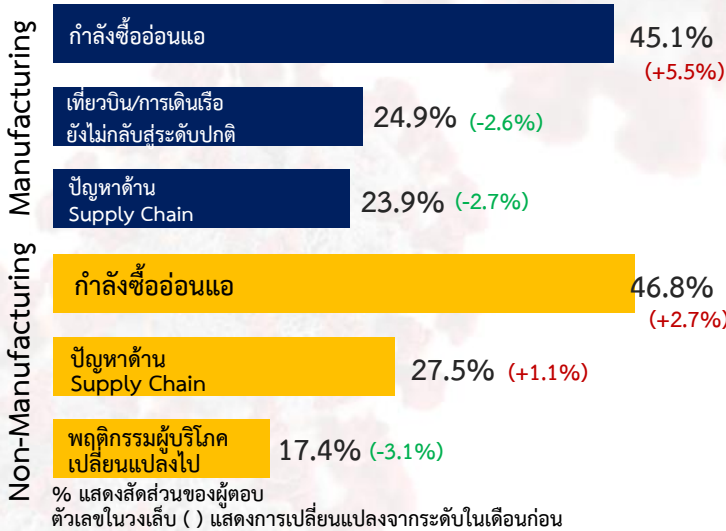


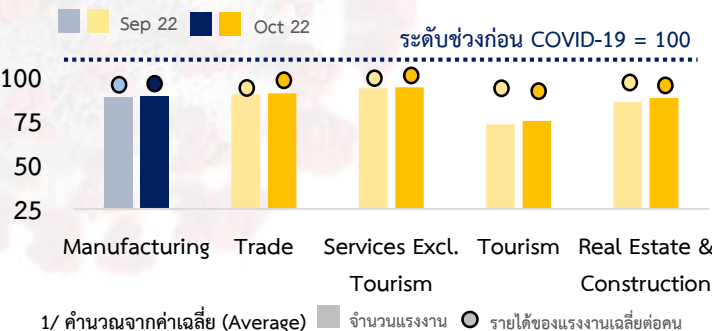
ระดับการฟื้นตัวของการผลิต/ยอดขายของธุรกิจ¹



อุปสรรคที่ทำให้ธุรกิจยังไม่กลับสู่ระดับช่วงก่อน COVID-19



ระดับการฟื้นตัวของการทำงาน¹

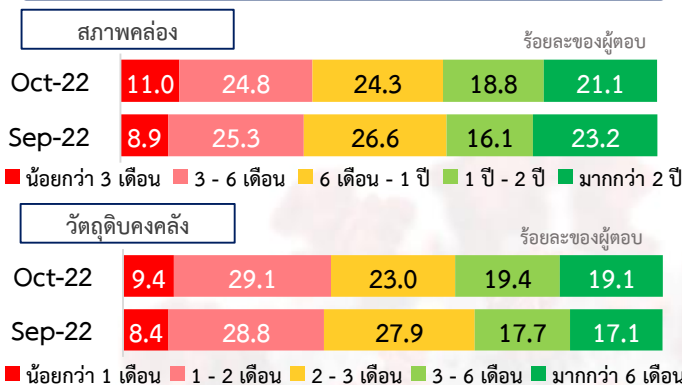


การปรับขึ้นค่าไฟและค่าแรงขั้นต่ำส่งผลให้ต้นทุนของธุรกิจประมาณครึ่งหนึ่งเพิ่มขึ้นไม่เกินร้อยละ 5 ของต้นทุนรวม
ยกเว้นธุรกิจท่องเที่ยวและอสังหาริมทรัพย์ ที่ส่วนใหญ่มีต้นทุนเพิ่มขึ้นร้อยละ 5-10 ของต้นทุนรวม เนื่องจากไฟฟ้าและแรงงาน ค่าจ้างขั้นต่ำเป็นปัจจัยการผลิตที่สำคัญของธุรกิจในกลุ่มดังกล่าว

ในเดือน ต.ค. 65 ระดับการฟื้นตัวของธุรกิจและการจ้างงานในภาพรวมใกล้เคียงกับเดือนก่อน โดยเฉลี่ยทุกภาคธุรกิจฟื้นตัวได้มากกว่าร้อยละ 85 เมื่อเทียบกับช่วงก่อนโควิด ยกเว้นภาคการท่องเที่ยวที่ฟื้นตัวได้ช้ากว่าอยู่ที่ราวร้อยละ 75 อย่างไรก็ตาม **กำลังซื้อที่อ่อนแอยังคงเป็นอุปสรรคสำคัญที่สุดที่กีดกันการฟื้นตัว** ซึ่งธุรกิจทั้งในภาคการผลิตและภาคที่ใช้การผลิตมีความกังวลด้านกำลังซื้อเพิ่มขึ้นจากเดือนก่อน

ในภาพรวมสภาพคล่องและการสะสมสต็อกวัตถุดิบอยู่ในระดับใกล้เคียงเดิม ทั้งนี้ มีบางธุรกิจสะสมสต็อกวัตถุดิบเพิ่มขึ้น เช่น การผลิตยานยนต์ การผลิตอาหารและเครื่องดื่ม ที่บางส่วนสะสมสต็อกเพิ่มขึ้นจาก 1-3 เดือน เป็น 3-6 เดือน คาดว่าเป็นผลจากการได้รับจัดสรรชิ้นส่วนอิเล็กทรอนิกส์เพิ่มขึ้นและราคาวัตถุดิบที่เริ่มลดลง

การสะสมสภาพคล่อง และวัตถุดิบคงคลังของธุรกิจ



ผลกระทบจากการปรับขึ้นค่าไฟและค่าแรงขั้นต่ำต่อต้นทุนของธุรกิจ

