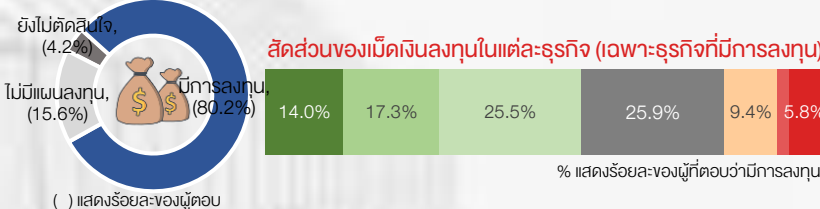


แนวโน้มการลงทุนในปี 2566

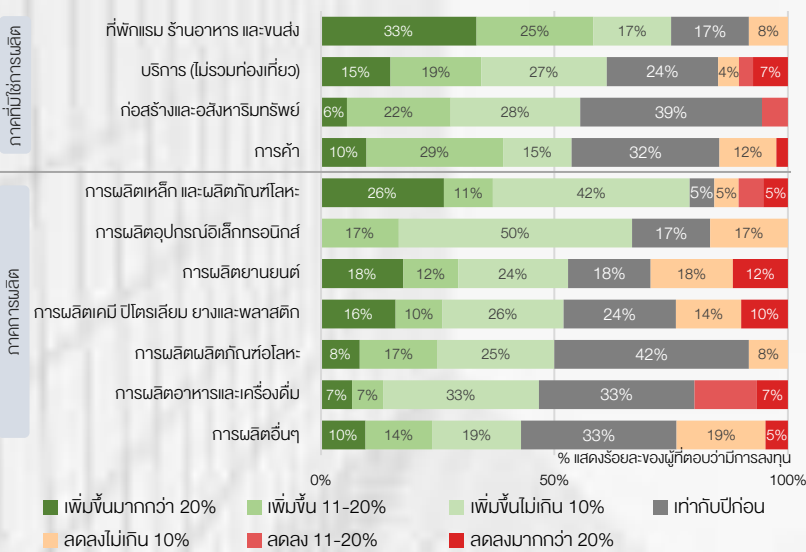


แนวโน้มการลงทุนในปี 2566

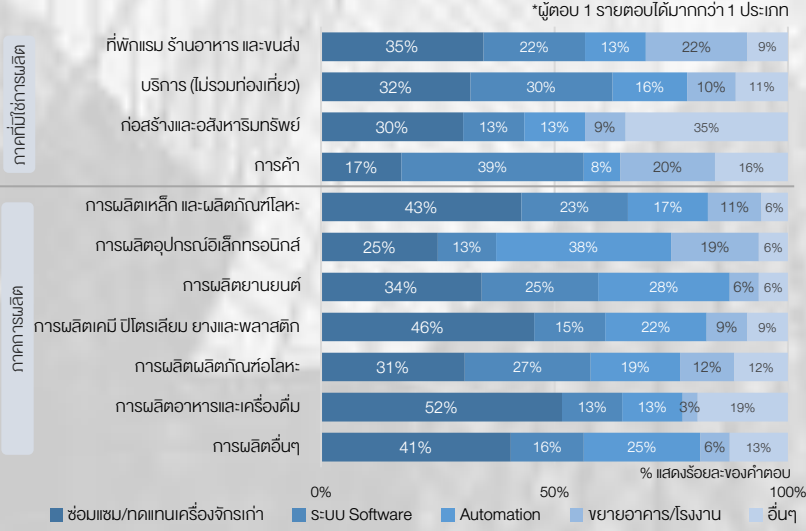


ผู้ประกอบการร้อยละ 80 มีแผนการลงทุนในปี 2566 แต่ส่วนใหญ่ใช้เม็ดเงินลงทุนใกล้เคียงกับปีก่อนหรือเพิ่มขึ้นไม่มากนัก โดยเน้นการลงทุนเพื่อซ่อมแซมหรือทดแทนเครื่องจักรเก่า และลงทุนที่เกี่ยวข้องกับเทคโนโลยีเป็นสำคัญ

เม็ดเงินลงทุนในปี 2566 เทียบกับช่วงเดียวกันของปีก่อน



จำแนกตามประเภทการลงทุน\*



ต้นทุนที่ยังอยู่ในระดับสูง และความไม่แน่นอนของทั้งเศรษฐกิจโลกและไทย เป็นอุปสรรคสำคัญที่สุดต่อการลงทุนของภาคธุรกิจ ขณะที่ความไม่แน่นอนทางการเมือง และการเข้าถึงแหล่งเงินทุนเป็นอุปสรรคที่ส่งผลต่อการตัดสินใจลงทุนของบางธุรกิจเช่นกัน

ธุรกิจภาคที่มีใช้การผลิต: ธุรกิจบริการ ส่วนใหญ่คาดว่าจะใช้เม็ดเงินลงทุนเพิ่มขึ้นจากปีก่อน โดยเฉพาะกลุ่มที่เกี่ยวข้องกับการท่องเที่ยวที่กว่าครึ่งของผู้ตอบคาดว่าจะลงทุนเพิ่มอย่างน้อยร้อยละ 10 โดยราว 1 ใน 3 ของการลงทุนทั้งหมดจะเป็นการลงทุนเพื่อปรับปรุงหรือซ่อมแซม สำหรับเตรียมรองรับนักท่องเที่ยวที่มีแนวโน้มเพิ่มขึ้นต่อเนื่อง ขณะที่ธุรกิจอสังหาริมทรัพย์และก่อสร้างส่วนใหญ่ใช้เม็ดเงินใกล้เคียงกับปีก่อน ซึ่งมีทั้งการลงทุนต่อเนื่องในโครงการเดิมและซื้อที่ดินเตรียมรองรับอุปสงค์ในอนาคต สำหรับธุรกิจการค้าเน้นลงทุนระบบซอฟต์แวร์เพื่อช่วยบริหารจัดการและการขาย

ธุรกิจภาคการผลิต: ธุรกิจส่วนใหญ่เน้นลงทุนเพื่อซ่อมแซมหรือทดแทนเครื่องจักรเก่า และลงทุนที่เกี่ยวข้องกับเทคโนโลยีเป็นสำคัญ นอกจากนี้ ธุรกิจผลิตอาหารและเครื่องดื่มมีการลงทุนใน R&D เพื่อคิดค้นผลิตภัณฑ์รูปแบบใหม่ ทั้งนี้ เม็ดเงินลงทุนในแต่ละธุรกิจมีความแตกต่างกัน โดยธุรกิจผลิตเหล็ก และอุปกรณ์อิเล็กทรอนิกส์มีแนวโน้มใช้เม็ดเงินลงทุนเพิ่มขึ้น เมื่อเทียบกับปีก่อน ขณะที่ธุรกิจผลิตภัณฑ์โลหะส่วนใหญ่จะใช้เม็ดเงินใกล้เคียงกับปีก่อน

อุปสรรคหรือข้อจำกัดในการลงทุน\*\*

