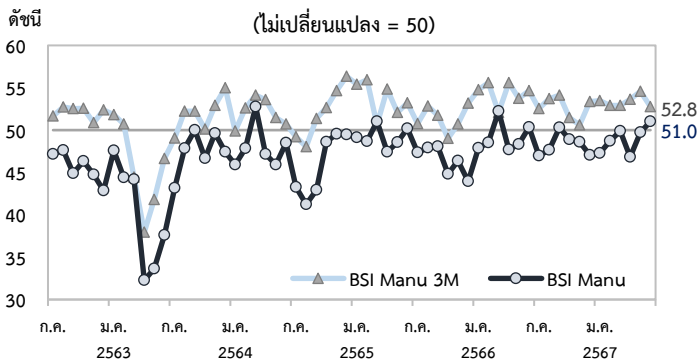


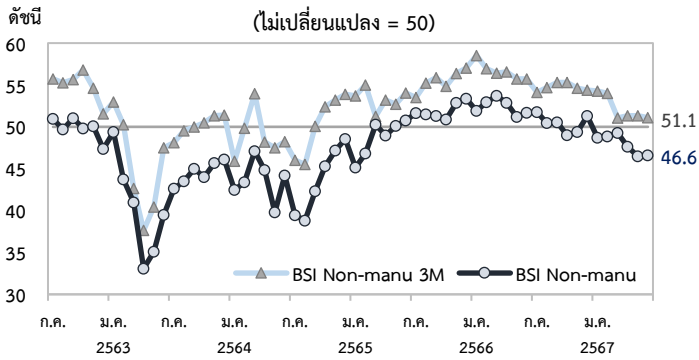
ดัชนีความเชื่อมั่นด้านอื่นๆ

- ปัจจุบันราคาสินค้าและบริการค่อนข้างทรงตัว แม้ผู้ประกอบการเผชิญปัญหาต้นทุนการผลิตสูงอย่างต่อเนื่อง ส่วนหนึ่งเป็นเพราะมีการปรับราคาไปบ้างแล้ว ประกอบกับกำลังซื้อของผู้บริโภคที่ยังฟื้นตัวไม่เต็มที่ เป็นข้อจำกัดในการปรับราคา จึงมีผลกระทบต่อความสามารถในการทำกำไรของธุรกิจ
- ความต้องการจากตลาดในประเทศต่ำ เป็นข้อจำกัดที่ผู้ประกอบการมีความกังวลเพิ่มขึ้นอย่างต่อเนื่องตั้งแต่กลางปี 2566 โดยเป็นข้อจำกัดอันดับสองรองจากปัญหาต้นทุนการผลิตสูง สำหรับอัตราเงินเฟ้อคาดการณ์ในอีก 12 เดือนข้างหน้าในเดือนนี้ปรับลดลงเล็กน้อยมาอยู่ที่ร้อยละ 2.5 จาก 2.6 ในเดือนก่อน

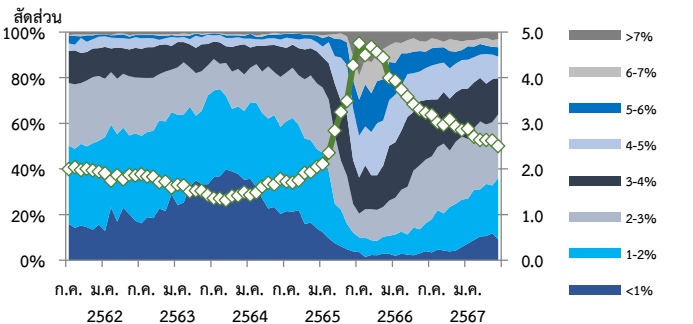
ดัชนีความเชื่อมั่นทางธุรกิจภาคการผลิต (Manufacturing)



ดัชนีความเชื่อมั่นทางธุรกิจภาคที่ไม่มีใช้การผลิต (Non-Manufacturing)

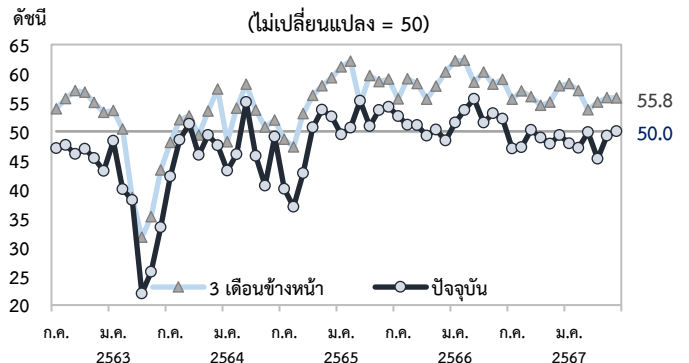


การคาดการณ์อัตราเงินเฟ้อในอีก 12 เดือนข้างหน้า

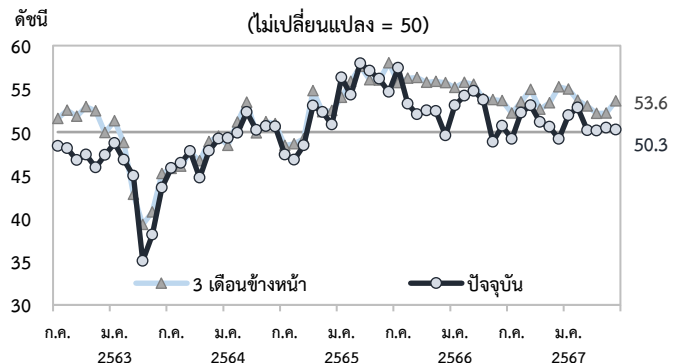


ร้อยละ	<1	1-2	2-3	3-4	4-5	5-6	6-7	>7	มัธยฐาน
มิ.ย. 67	9.1	27.0	27.8	15.9	9.5	4.1	3.5	3.2	2.5
พ.ค. 67	11.8	20.9	27.8	18.8	10.7	3.4	3.0	3.5	2.6

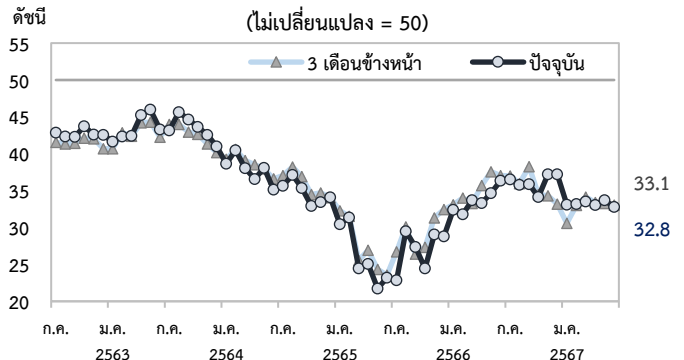
ดัชนีความเชื่อมั่นด้านคำสั่งซื้อ



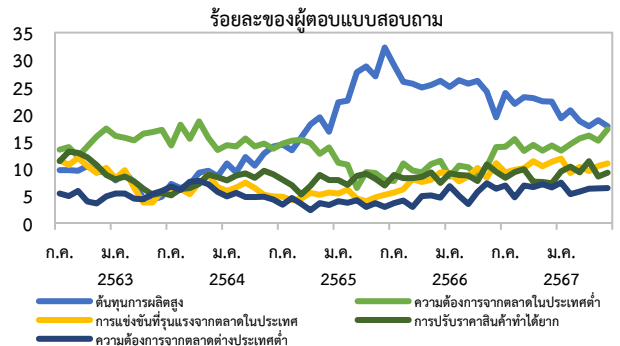
ดัชนีความเชื่อมั่นด้านราคาขาย



ดัชนีความเชื่อมั่นด้านต้นทุน



ข้อจำกัดสำคัญอันดับ 1 ในการดำเนินธุรกิจ 5 อันดับแรก



ส่วนวิเคราะห์สถานการณ์ธุรกิจและครัวเรือน
 ฝ่ายเศรษฐกิจมหภาค สายนโยบายการเงิน
 0-2356-7136, 0-2356-7861
 1 กรกฎาคม 2567