

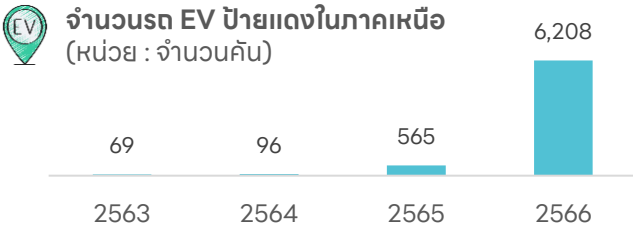
สถานการณ์ ปี 2566

# รถ EV ป้ายแดง ใน 17 จังหวัดภาคเหนือ

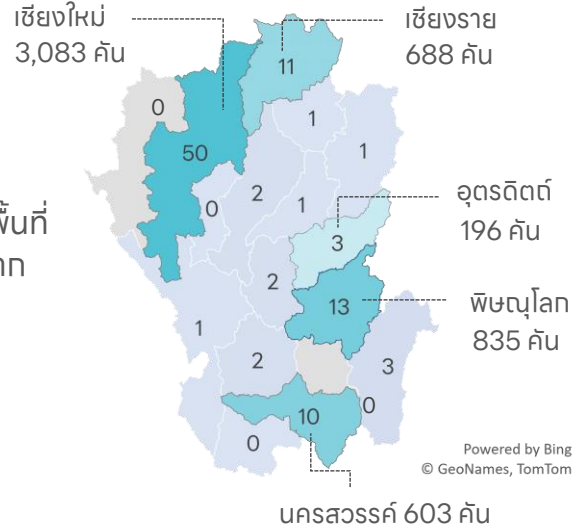


- มีจำนวน **6,208** คัน ปี 2566
- คิดเป็น **9.5%** ของประเทศ (อันดับ 2 รองจากกรุงเทพฯ)

- ปี 2566 ขยายตัวมากกว่าปีก่อน
- **Top 5** จังหวัดที่มีการจดทะเบียนรถ EV ป้ายแดง มากที่สุดในภาคเหนือ ได้แก่ เชียงใหม่ พิจนุโลก นครสวรรค์ เชียงราย และอุดรดิตต์ ซึ่งส่วนใหญ่เป็นพื้นที่ที่มี Dealer และศูนย์บริการ EV Charger จำนวนมาก

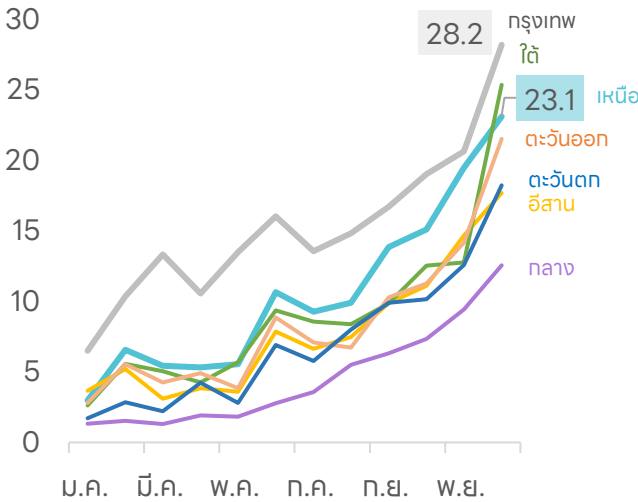


สัดส่วนจำนวนรถ EV ป้ายแดงของแต่ละจังหวัด (หน่วย : % ของภาคเหนือ)

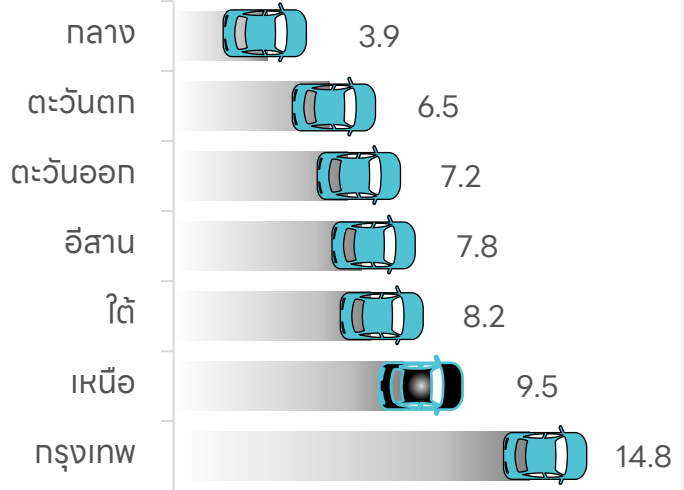


**ปี 2566 ในภาคเหนือมีรถ EV ป้ายแดง เกือบ 1 ใน 4 ของรถจดทะเบียนใหม่ทั้งหมด** ซึ่งมีทิศทางเพิ่มขึ้นต่อเนื่องตลอดทั้งปี และสูงกว่าภาคอื่น ๆ เป็น **อันดับ 2 ของประเทศ รองจากกรุงเทพฯ**

สัดส่วนจำนวนรถ EV ป้ายแดงเทียบกับรถจดทะเบียนใหม่ รายเดือน ปี 2566 จำแนกตามภาค (หน่วย : %)



สัดส่วนจำนวนรถ EV ป้ายแดงเทียบกับรถจดทะเบียนใหม่ ปี 2566 จำแนกตามภาค (หน่วย : %)



## Top 5 แบนด์รถ EV ป้ายแดงในภาคเหนือ\*



ในระยะต่อไปคาดว่าภาคเหนือจะมีสัดส่วนรถ EV

- ป้ายแดงเพิ่มขึ้น\*\* จากปัจจัยสนับสนุนสำคัญ ได้แก่
- (1) เป้าหมาย 30@30 และมาตรการส่งเสริมต่างๆ ของภาครัฐ อาทิ มาตรการส่งเสริม EV3.5\*\*\*
  - (2) รถไฟฟ้ารุ่น/แบนด์ที่จะเพิ่มขึ้น
  - (3) โครงสร้างพื้นฐาน และความเชื่อมั่นผู้บริโภคที่ปรับตัวขึ้น

ที่มา: กรมการขนส่ง คำนวณโดย สปท. \*ไม่รวมยี่ห้อ MG, \*\*จากการสำรวจความคิดเห็นผู้ประกอบการสำคัญในภาคเหนือ ผ่านโครงการ Business Liaison Program (BLP) ของ สปท. \*\*\*เป้าหมาย 30@30 คือ การส่งเสริมยานยนต์ที่ปล่อยมลพิษเป็นศูนย์ให้ได้อย่างน้อย 30% ของการผลิตยานยนต์ไทยทั้งหมดในปี ค.ศ. 2030. และ มาตรการ EV3.5 คือ มาตรการส่งเสริมการใช้ยานยนต์ไฟฟ้า ระยะที่ 2 **หมายเหตุ** : รถป้ายแดง คือ รถจดทะเบียนใหม่ ประเภท รถ 1 รถยนต์นั่งส่วนบุคคลไม่เกิน 7 คน และ รถ EV คือ รถจดทะเบียนใหม่ ที่ใช้ชื่อเพลิง "ไฟฟ้า" 17 จังหวัด ภาคเหนือ ประกอบด้วย เชียงราย น่าน พะเยา เชียงใหม่ แม่ฮ่องสอน แพร่ ลำปาง ลำพูน ดาก อุดรดิตต์ พิจนุโลก สุโขทัย เพชรบูรณ์ พิจิตร กำแพงเพชร นครสวรรค์ และ อุทัยธานี "บทความนี้เป็นข้อคิดเห็นส่วนบุคคล ซึ่งไม่จำเป็นต้องสอดคล้องกับข้อคิดเห็นของธนาคารแห่งประเทศไทย"