

โครงสร้างภาคใต้



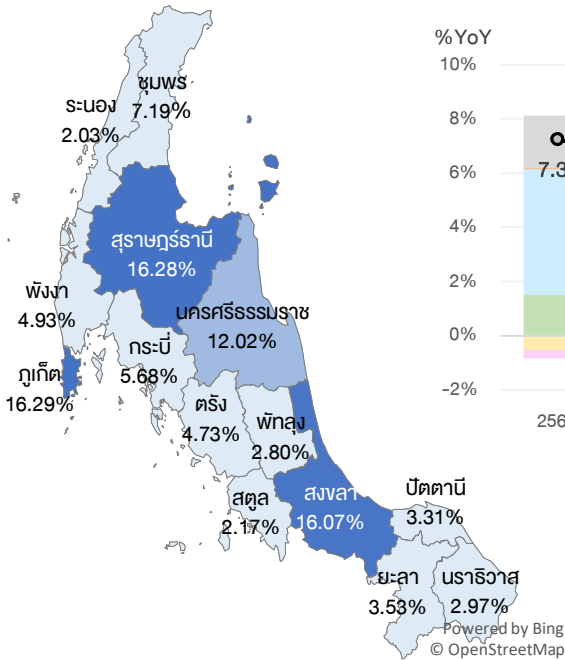
ธนาคารแห่งประเทศไทย

ธนาคารแห่งประเทศไทย สำนักงานภาคใต้

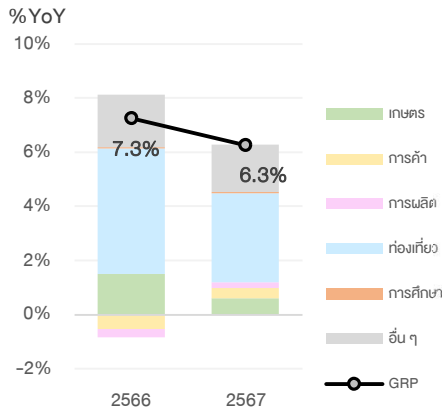


สัดส่วนผลิตภัณฑ์มวลรวมรายจังหวัด

เทียบกับผลิตภัณฑ์มวลรวมของภาคใต้



Contribution to GRP growth



มูลค่าผลิตภัณฑ์มวลรวมภาคใต้ (GRP)

ปี 2567 = 1,672,251 ล้านบาท (ณ ราคาประจำปี)

สัดส่วนเมื่อเทียบกับ GDP ประเทศ

Thailand GDP = 18,683,885 ล้านบาทต่อปี

9%



170,018 บาทต่อคนต่อปี (ปี 2567)
Southern GRP per capita

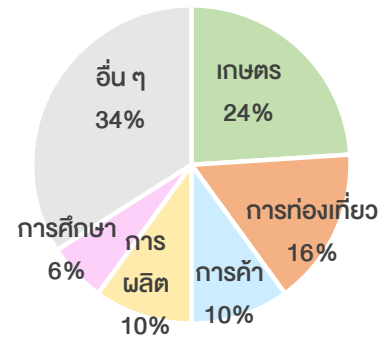
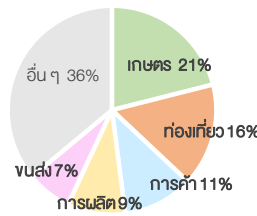
Thai GDP per capita = 266,103 บาทต่อคนต่อปี

จังหวัดที่มี GPP เฉลี่ยต่อหัวสูงที่สุด

- ภูเก็ต
- พังงา
- ชุมพร

โครงสร้าง GRP ปี 2567

โครงสร้าง GRP ปี 2562



สัดส่วนมูลค่าสินค้าเกษตร



ยาง = 37%



ปาล์ม = 26%



ทุเรียน = 16%



กุ้ง = 6%



อื่นๆ = 15%

ส่งออก - นำเข้า



มูลค่าส่งออก 402.8 พันล้านบาท

สินค้าส่งออกสำคัญ: ยางแปรรูป น้ำมันปาล์ม ทุงมือยาง ไม้ยาง
ประเทศส่งออกสำคัญ: จีน อินเดีย มาเลเซีย สหรัฐฯ



มูลค่านำเข้า 56.0 พันล้านบาท

สินค้านำเข้าสำคัญ: ปลาสำหรับการผลิตปลากระป๋องและบรีโทค ยางสังเคราะห์
ประเทศนำเข้าสำคัญ: มาเลเซีย จีน อินเดีย ฮ่องกง



ที่มา: สำนักงานเศรษฐกิจการเกษตร คำนวณโดย สปท.

หมายเหตุ: ข้อมูลปี 2567 คำนวณจากรายการยางแผ่นดิบชั้น 3 ปาล์มน้ำมัน (น้ำหนัก > 15 กก.) ทุเรียนหมอนทองคล: และกุ้งขาวแวนนาไม (70 ตัว/กก.)

ที่มา: กรมศุลกากร ข้อมูลปี 2568

หมายเหตุ: ข้อมูลส่งออก-นำเข้าสินค้าของผู้ประกอบการที่จดทะเบียนในภาคใต้



โครงสร้างภาคใต้

ธนาคารแห่งประเทศไทย สำนักงานภาคใต้



การท่องเที่ยว



รายได้รวม 961,282 ล้านบาท (33.6% ของประเทศ)

ต่างชาติ จำนวน 27.5 ล้านคน รายได้ 757,068 ล้านบาท

ชาวไทย จำนวน 30.9 ล้านคน รายได้ 204,214 ล้านบาท

นทก. ต่างชาติ ผ่าน ต.ม. ปี 2568	สัดส่วน
มาเลเซีย	45%
ยุโรป	12%
รัสเซีย	10%
อินเดีย	6%
จีน	5%
ตะวันออกกลาง	4%
ออสเตรเลีย	3%
อื่น ๆ	15%

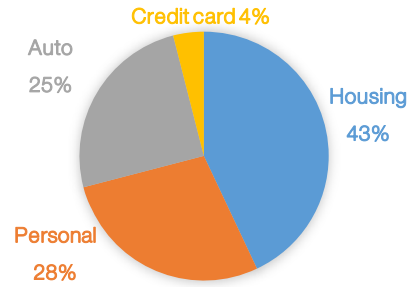
ที่มา: กระทรวงการท่องเที่ยวและกีฬา และสำนักงานตรวจคนเข้าเมือง ข้อมูลปี 2568

การเงิน



สินเชื่ออุปโภคบริโภค

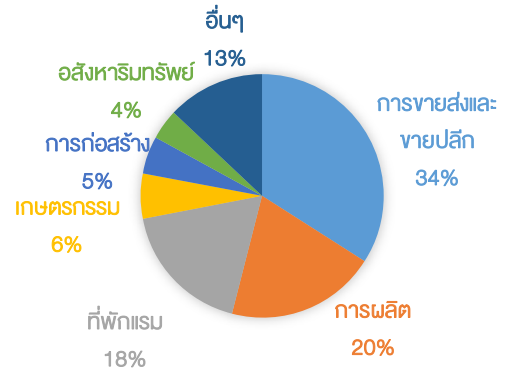
มูลค่ารวม 1,078,814 ล้านบาท



ที่มา: NCB ณ.ท.พ. 69

สินเชื่อธุรกิจ

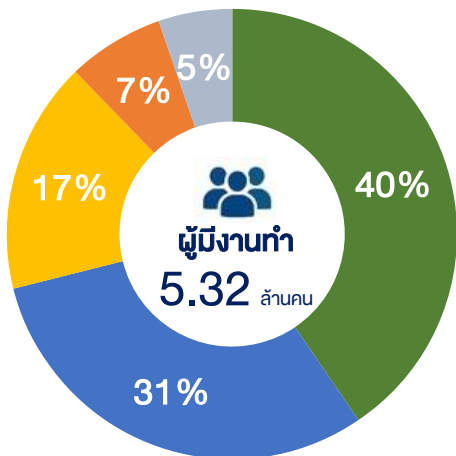
มูลค่ารวม 529,371 ล้านบาท



ที่มา: ส.ป.ท. ณ.ม.ค. 69

โครงสร้างแรงงาน

ผู้มีงานทำแยกตามสาขาเศรษฐกิจ



เกษตรกรรม

2.15 ล้านคน (40%)

บริการ

1.62 ล้านคน (31%)

การค้า

0.88 ล้านคน (17%)

ผลิต

0.37 ล้านคน (7%)

ก่อสร้าง

0.28 ล้านคน (5%)

ผู้มีงานทำ
5.32 ล้านคน

ระดับการศึกษา



ที่มา: สำนักงานสถิติแห่งชาติ คำนวณโดย ส.ป.ท. (ข้อมูลปี 2568)