

กต

(๒๔๘๕-๒๕๖๐)

ธนาคารแห่งประเทศไทย

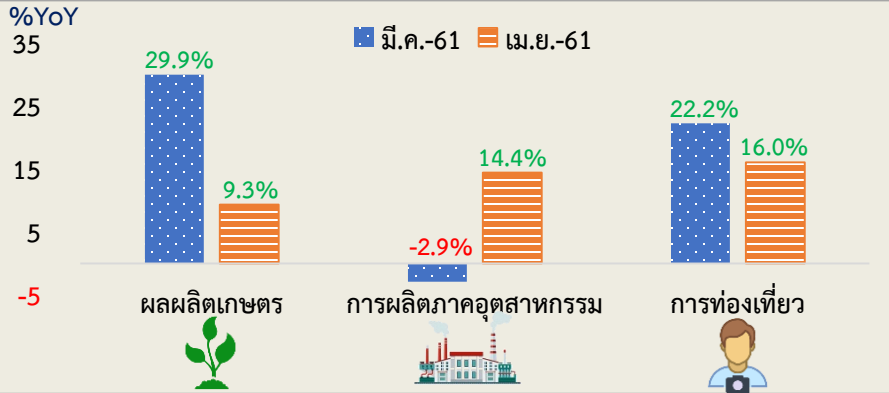


ภาวะเศรษฐกิจและการเงินภาคใต้ เดือนเมษายน 2561

31 พฤษภาคม 2561

เศรษฐกิจภาคใต้เดือนเมษายน 2561 ขยายตัว จากเดือนเดียวกันปีก่อน แต่ชะลอลงจากเดือนก่อนหน้า

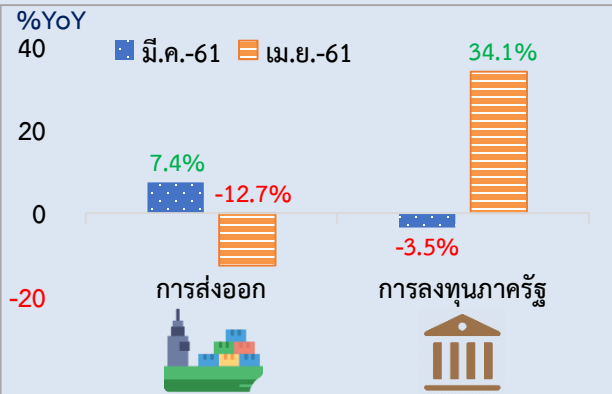
1 อุปทาน (Supply)



ผลผลิตเกษตร

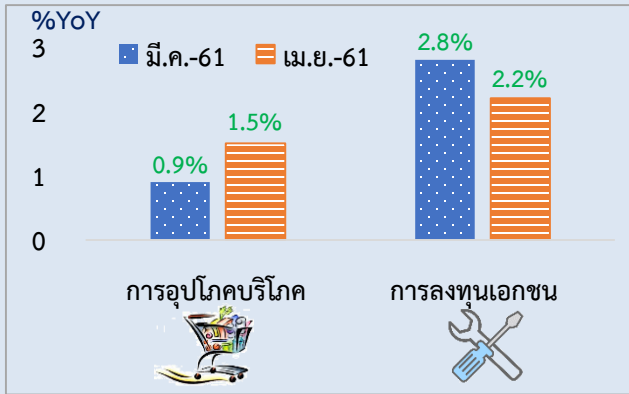
- ยางและกุ้งเพิ่มขึ้น ขณะที่ปาล์มลดลง
- การผลิตภาคอุตสาหกรรม
- ขยายตัวหลังสิ้นสุดจากมาตรการจำกัดการส่งออกยางแห้ง
- การท่องเที่ยว
- นักท่องเที่ยวเพิ่มขึ้น โดยเฉพาะจีน

2 อุปสงค์ (Demand)



การส่งออก

- หดตัว หากหักหมวดอากาศยาน เรือ แทนและรถไฟ ขยายตัว
- การอุปโภคบริโภค
- ปรับดีขึ้น ตามการใช้จ่ายหมวดบริการเป็นสำคัญ



การลงทุนเอกชน

- ขยายตัวตามการจำหน่ายปูนและเครื่องจักรในประเทศเป็นสำคัญ
- การลงทุนภาครัฐ
- ขยายตัวตัว ตามการเบิกจ่ายที่ของกลุ่มจังหวัดภาคใต้ฝั่งอ่าวไทยและอันดามันเป็นสำคัญ

3 เสถียรภาพในประเทศ

เงินเฟ้อ 0.75%
เพิ่มขึ้นจากเดือนก่อน
ตามราคาพลังงาน

อัตราการว่างงาน 1.5%
ลดลงจากเดือนก่อน

4 ภาคการเงิน ณ สิ้นมี.ค.

เงินฝากทรงตัว
ขณะที่สินเชื่อชะลอตัว

รายได้เกษตรกรหดตัว

