



ธนาคารแห่งประเทศไทย  
BANK OF THAILAND

# ภาวะเศรษฐกิจและการเงินภาคใต้

พฤษทิพงศ์ ศรีมาจันทร์

ผู้อำนวยการอาวุโส

ธนาคารแห่งประเทศไทย สำนักงานภาคใต้

2 พฤษภาคม 2556



# ประเด็นนำเสนอ

1. ภาวะเศรษฐกิจและการเงินภาคใต้ ไตรมาส 1 ปี 2556 และแนวโน้ม
2. สรุปผลการดำเนินงานด้านการคุ้มครองผู้ใช้บริการทางการเงิน
3. การประชุมชี้แจง ระบบการหักบัญชีเช็คด้วยภาพเช็คและระบบการจัดเก็บภาพเช็ค



# 1. ภาวะเศรษฐกิจและการเงินภาคใต้ไตรมาส1 ปี2556 และแนวโน้ม



## ประเด็นเศรษฐกิจสำคัญ

### ภาวะเศรษฐกิจและการเงินภาคใต้ ไตรมาส 1 ปี 2556

- ผลผลิตและราคาสินค้าเกษตรลดลง
- การท่องเที่ยวขยายตัวดี
- การผลิตภาคอุตสาหกรรมเร่งตัวขึ้น
- การใช้จ่ายภาคเอกชนขยายตัว
- การส่งออกลดลง แต่ฟื้นตัวต่อเนื่องจากไตรมาสก่อน
- เงินเฟ้อลดลงตามหมวดพลังงาน



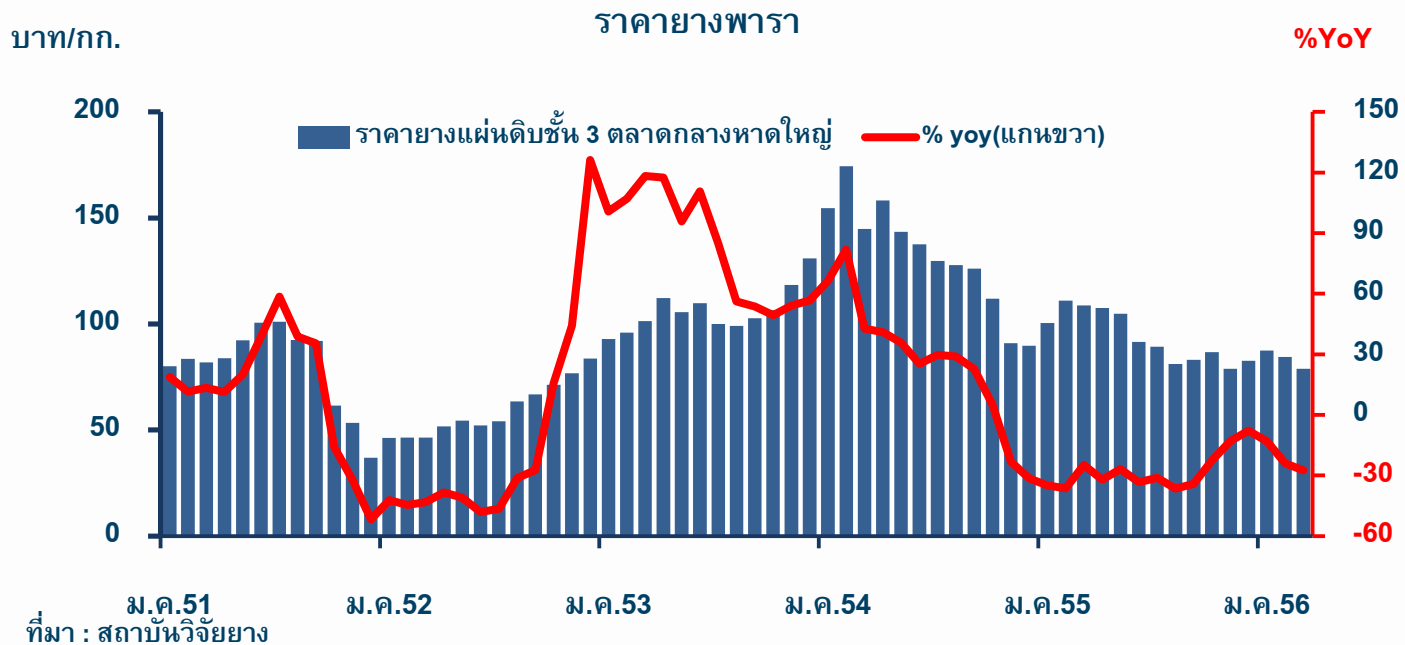
## การผลิตสินค้าเกษตรลดลงตามผลผลิตยางและกุ้งขาว ส่วนรายได้เกษตรลดลงตามราคาพืชผลที่ลดลง

% YOY	2555	2555			2556		
		H1	Q3	Q4	Q1	ก.พ.	มี.ค.
รายได้	-19.9	-22.0	-23.1	-7.5	-19.7	-24.3	-20.0
ผลผลิต	6.4	7.2	4.4	7.4	-1.1	-3.6	3.1
- ผลผลิตยาง	6.4	6.1	6.4	7.1	-1.3	-2.3	2.9
- ผลผลิตปาล์ม	4.0	5.0	1.3	5.2	30.4	24.1	27.6
- ผลผลิตกุ้งขาว	12.4	29.8	-12.2	14.2	-25.3	-30.1	-46.0
ราคา	-24.4	-27.2	-26.4	-13.8	-18.8	-21.5	-22.4



## ราคายางเฉลี่ยลดลง ตามราคาตลาดโลก

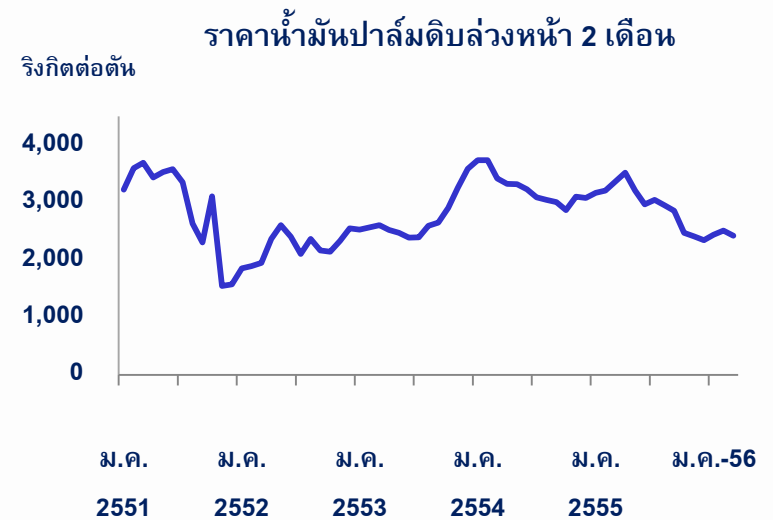
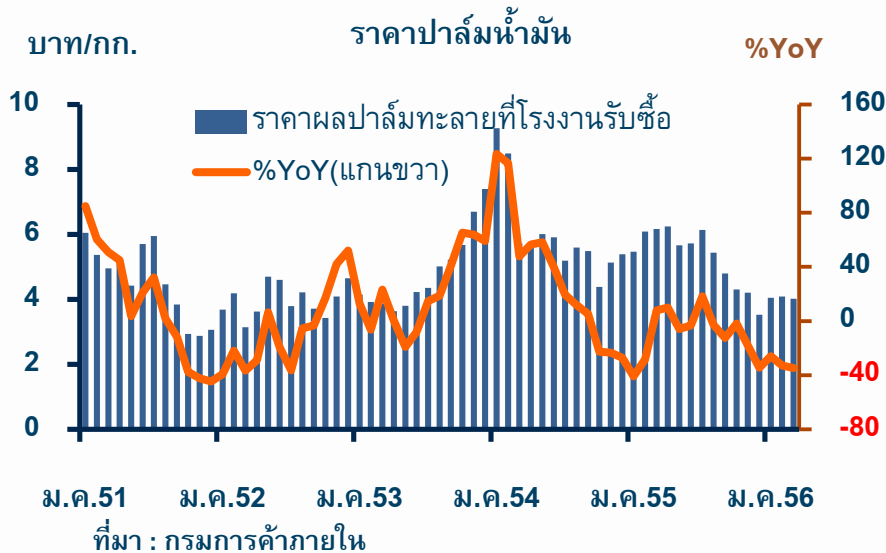
	2555	2555			2556		
		H1	Q3	Q4	Q1	ก.พ.	มี.ค.
ราคายางแผ่นดิบชั้น3 (บาท/กก.)	93.82	104.03	84.49	82.74	83.56	84.39	78.84
อัตราการเปลี่ยนแปลง (%YoY)	-29.1	-31.6	-33.9	-15.2	-21.7	-23.9	-27.5





## ราคาปาล์มน้ำมันและน้ำมันปาล์มดิบยังคงปรับลดลง

	2555	2555					
		H1	Q3	Q4	Q1	ก.พ.	มี.ค.
ราคาปาล์มน้ำมัน (บาท/กก.)	5.31	5.89	5.46	4.01	4.05	4.09	4.02
อัตราการเปลี่ยนแปลง (%YoY)	-11.8	-14.0	0.6	-19.3	-31.5	-32.8	-34.8
ราคาน้ำมันปาล์มดิบ (บาท/กก.)	30.86	33.50	31.81	24.62	24.83	25.00	24.49
อัตราการเปลี่ยนแปลง (%YoY)	-15.7	-22.1	4.3	-17.4	-25.1	-24.4	-29.4

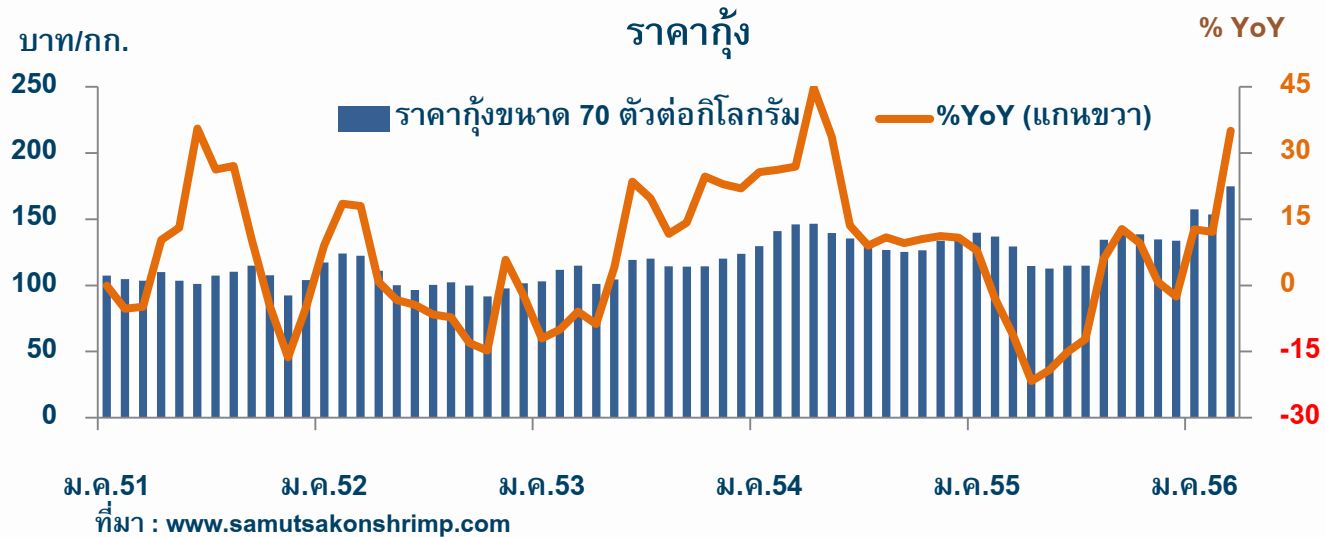


ที่มา: [www.bursamalaysia.com](http://www.bursamalaysia.com)



## ราคากุ้งสูงขึ้นเป็นประวัติการณ์

	2555	2555			2556		
		H1	Q3	Q4	Q1	ก.พ	มี.ค.
ราคากุ้ง (70 ตัว/กก.) (บาท/กก.)	128.86	124.79	130.2	135.66	161.96	153.57	174.81
อัตราการเปลี่ยนแปลง (%YoY)	-4.5	-10.7	2.0	2.4	19.6	12.1	35.0

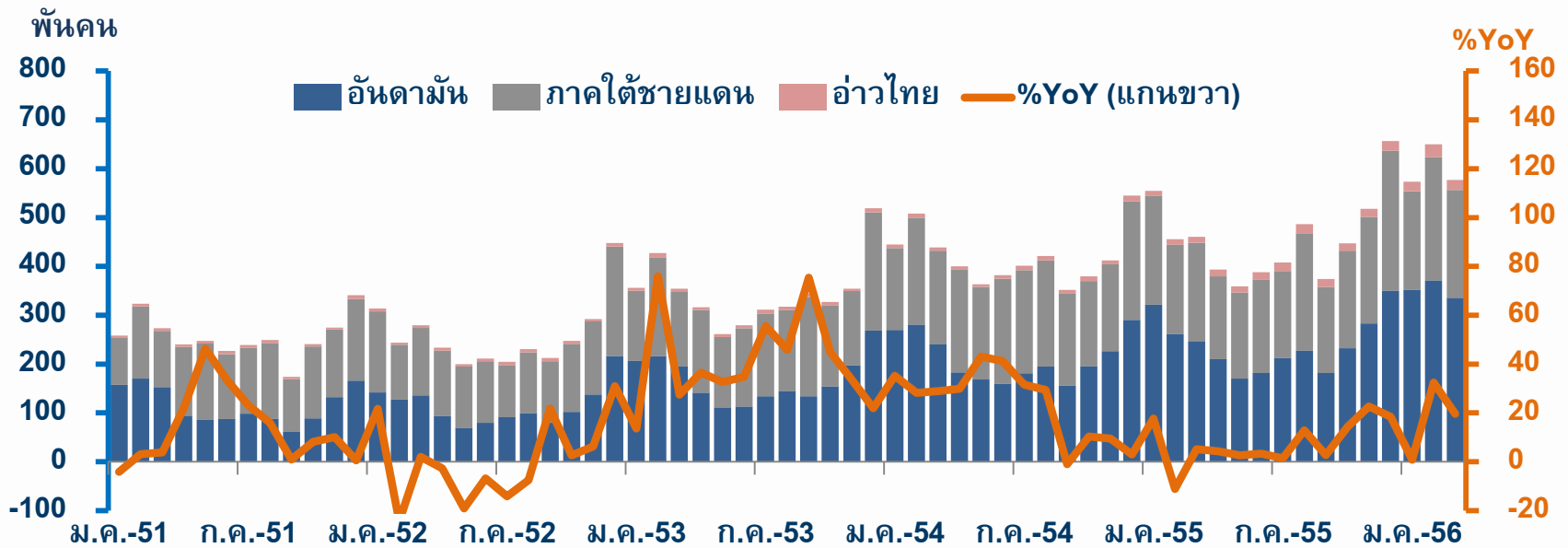






## จำนวนนักท่องเที่ยวต่างชาติ

	2555	2555			2556		
		H1	Q3	Q4	Q1	ก.พ.	มี.ค.
จำนวน : พันคน	5,806.3	2,829.4	1,312.6	1,664.3	1,837.0	661.9	588.6
อัตราการเปลี่ยนแปลง (%YoY)	7.9	3.3	5.9	18.5	16.7	32.4	19.6
อัตราการเข้าพัก	61.8	62.4	58.7	63.6	71.2	74.3	69.1



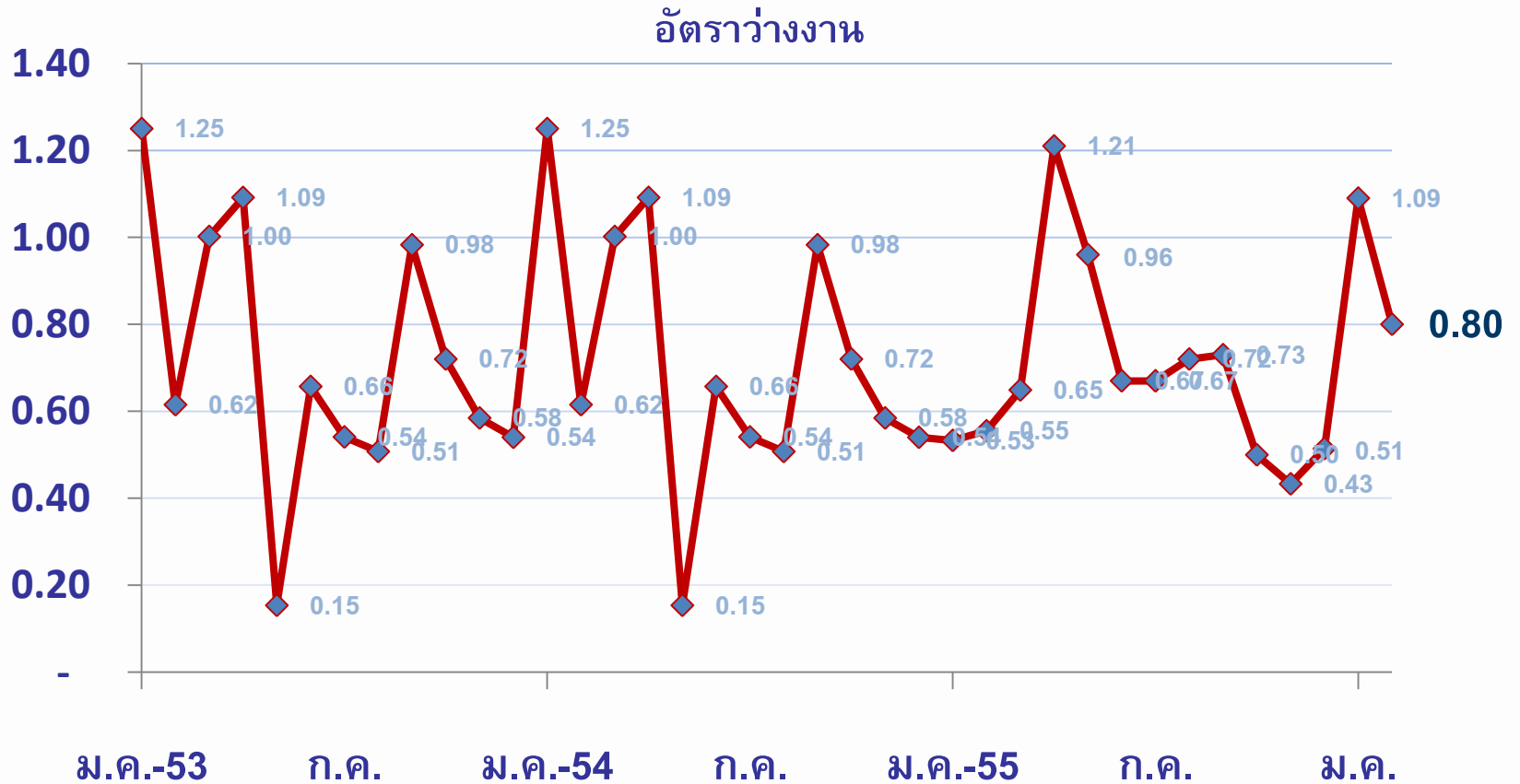


## การผลิตภาคอุตสาหกรรมขยายตัวต่อเนื่อง ตามการผลิตน้ำมันปาล์ม อาหารทะเลกระป๋อง และถุงมือยาง

%YoY	2555	2555			2556		
		H1	Q3	Q4	Q1	ก.พ.	มี.ค.
MPI	2.5	1.0	3.0	4.9	9.5	4.9	5.4
ยางพารา	1.6	7.9	-4.6	-3.2	0.3	-10.8	6.5
น้ำมันปาล์ม	3.0	7.8	-1.7	1.0	31.0	27.5	19.2
อาหารทะเลแช่แข็ง	10.7	11.0	10.0	10.9	-9.1	-15.3	-23.5
อาหารทะเลกระป๋อง	2.2	-8.8	13.1	14.2	26.2	33.0	13.3
ถุงมือยาง	5.1	0.5	11.4	8.0	9.4	9.2	-4.3
ดีบุก	-3.8	-17.9	-3.2	31.9	55.8	48.0	31.7
ไม้ยางพารา	-1.5	-1.3	-2.7	-0.7	-2.2	-7.4	3.3



# อัตราการว่างงานอยู่ในระดับต่ำร้อยละ 0.80





## การจ้างงาน : เพิ่มขึ้นร้อยละ 4.5 ในภาคบริการ และอื่น ๆ ผู้มีงานทำ จำแนกตามภาคอุตสาหกรรม

% YoY	สัดส่วน ก.พ.56	2554	2555	2555				2556	
				H1	H2	Q3	Q4	ม.ค.	ก.พ.
การจ้างงาน	100.0	4.6	3.1	-0.5	3.1	2.0	3.1	2.3	4.5
ภาคเกษตร	47.0	7.7	10.3	6.3	10.3	14.9	10.3	-1.0	5.6
นอกภาคเกษตร	53.0	2.2	-2.8	-6.1	-2.8	-8.2	-2.8	4.9	3.5
- อุตสาหกรรม	5.9	4.0	-25.2	-22.6	-25.2	-24.0	-25.2	22.6	-5.9
- ก่อสร้าง	5.0	-3.7	28.0	8.5	28.0	-0.5	28.0	8.4	-4.0
- การค้า	16.1	4.4	-5.2	-2.2	-5.2	-8.8	-5.2	0.5	-0.3
- บริการ	12.1	-8.4	-8.4	-19.0	-8.4	-18.3	-8.4	5.0	19.8
- อื่น ๆ	13.8	12.5	6.7	4.2	6.7	8.9	6.7	1.0	3.1

ที่มา : สำนักงานสถิติแห่งชาติ รวบรวมโดยธนาคารแห่งประเทศไทย



# การบริโภคภาคเอกชนขยายตัว

## ดัชนีการอุปโภคบริโภคภาคเอกชน

%YoY	2555	2555			2556		
		H1	Q3	Q4	Q1	ก.พ.	มี.ค.
ดัชนีการอุปโภคบริโภคภาคเอกชน	2.1	2.6	3.7	1.2	5.3	3.2	3.9
ดัชนีหมวดยานยนต์	73.5	14.2	64.4	215.8	51.3	37.3	31.8
ดัชนีหมวดเชื้อเพลิง	6.2	9.6	0.8	5.1	3.9	-2.2	5.2
ดัชนีหมวดการใช้ไฟฟ้า	7.3	9.9	4.4	5.4	4.1	1.9	3.5
ดัชนีหมวดภาษีมูลค่าเพิ่ม	1.4	1.0	7.6	-3.3	11.6	7.9	7.7





## การลงทุนภาคเอกชนขยายตัวต่อเนื่อง

%YoY	2555	2555			2556		
		H1	Q3	Q4	Q1	ก.พ.	มี.ค.
PII (Index 2545=100)	7.1	4.5	6.6	12.6	15.0	15.5	5.0
พื้นที่ก่อสร้าง <sup>1/</sup>	21.5	19.4	19.5	27.3	15.2	6.4	8.3
การจดทะเบียนธุรกิจนิติบุคคล	5.0	4.2	5.7	5.9	6.6	39.8	12.5
การอนุมัติส่งเสริมการลงทุน <sup>2/</sup>	27.2	10.5	45.3	27.2	64.7	-43.6	64.7

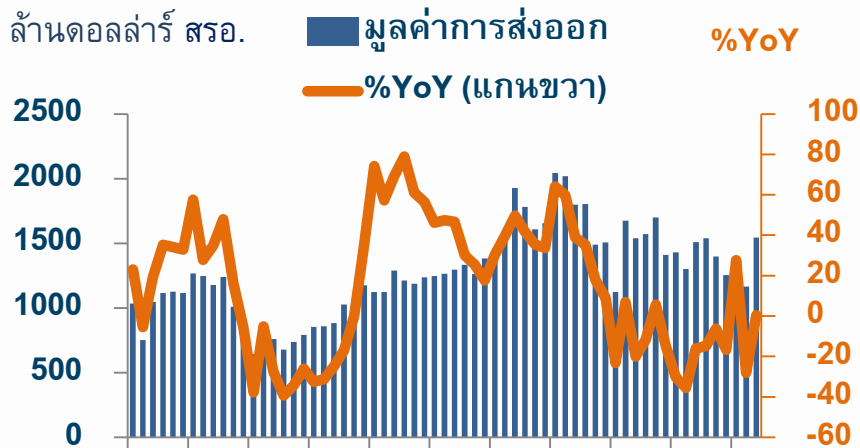
1/ พื้นที่ได้รับอนุญาตก่อสร้างเคลื่อนที่ย้อนหลัง 12 เดือน

2/ ตัวเลขสะสม

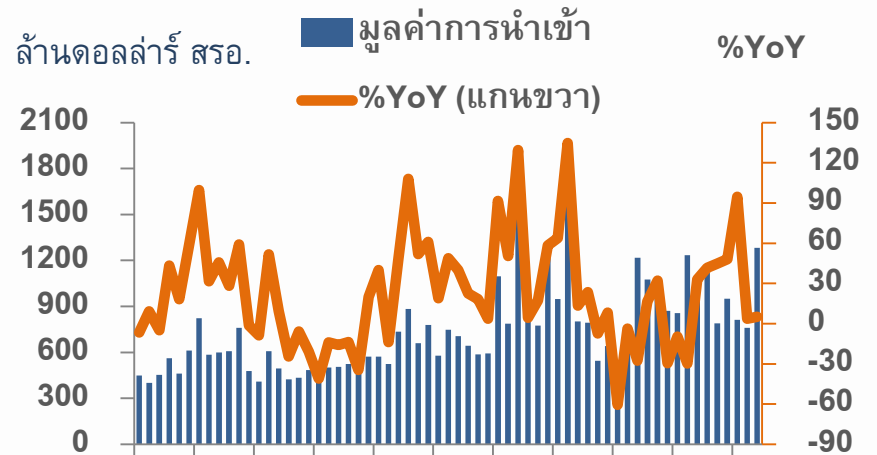


## การส่งออกลดลง ตามมูลค่าการส่งออกยกยาราที่ลดลง

	2555	2555			2556		
		H1	Q3	Q4	Q1	ก.พ.	มี.ค.
มูลค่าส่งออก (ล้านUS\$)	17,225.5	8,870.2	4,164.5	4,190.8	4,091.1	1,165.1	1,544.7
อัตราการเปลี่ยนแปลง (%YoY)	-16.6	-11.3	-29.0	-12.7	-3.6	-28.2	0.4
มูลค่านำเข้า (ล้านUS\$)	11,309.0	5,340.4	3,103.6	2,865.8	2,854.4	759.9	1,282.1
อัตราการเปลี่ยนแปลง (%YoY)	-5.7	-17.9	-11.4	44.6	20.5	3.6	5.2



ม.ค. 51 ม.ค. 52 ม.ค. 53 ม.ค. 54 ม.ค. 55 ม.ค.-56

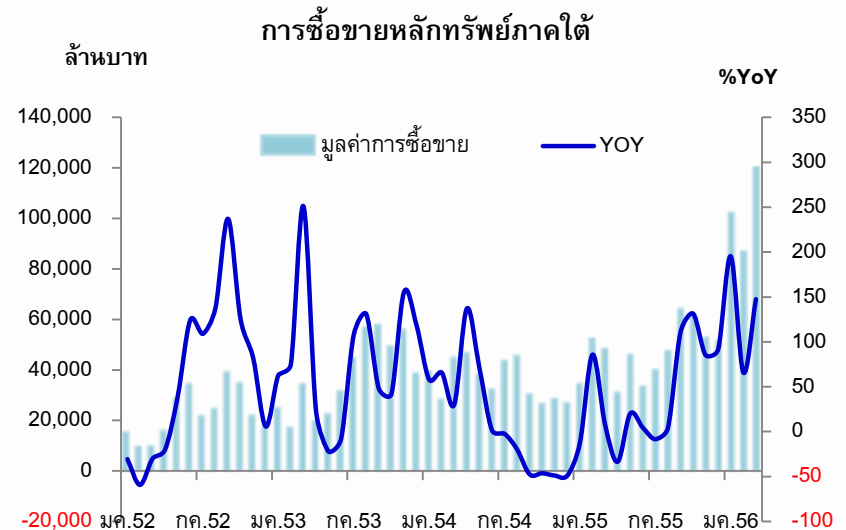
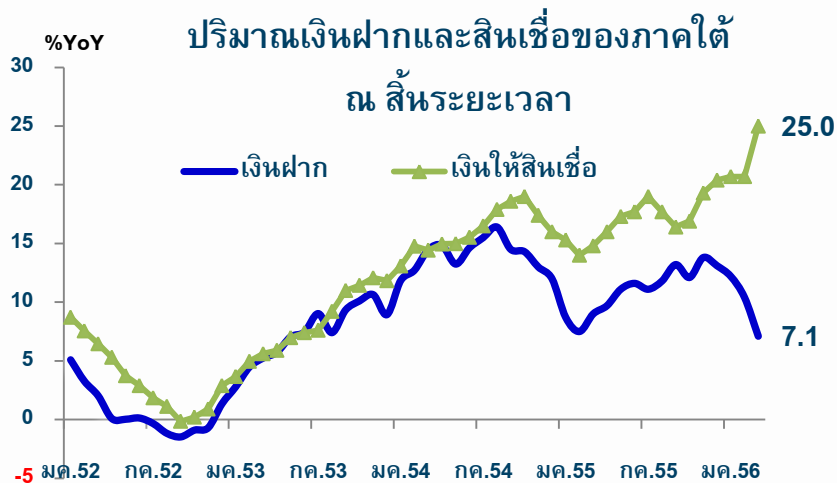


ม.ค. 51 ม.ค. 52 ม.ค. 53 ม.ค. 54 ม.ค. 55 ม.ค.-56



# ภาคการเงิน เงินฝากชะลอตัว ส่วนเงินให้สินเชื่อขยายตัว

หน่วย : พันล้านบาท	2554	2555			2556		
		H 1	Q3	Q4	Jan	Feb	Mar
เงินฝาก	529.7	571.4	590.7	599.2	602.1	602.9	604.0
อัตราการเปลี่ยนแปลง (%YoY)	12.0	11.6	13.2	13.1	12.2	10.4	7.1 <sup>E</sup>
เงินให้สินเชื่อ	500.0	544.5	569.2	602.2	609.6	618.4	645.1
อัตราการเปลี่ยนแปลง (%YoY)	16.0	17.7	16.4	20.4	20.7	20.7	25.0
การซื้อขายหลักทรัพย์ภาคใต้	428.4	109.9	150.7	164.6	101.3	86.2	119.1
อัตราการเปลี่ยนแปลง (%YoY)	-4.9	-5.6	26.6	102.3	195.4	66.0	147.6

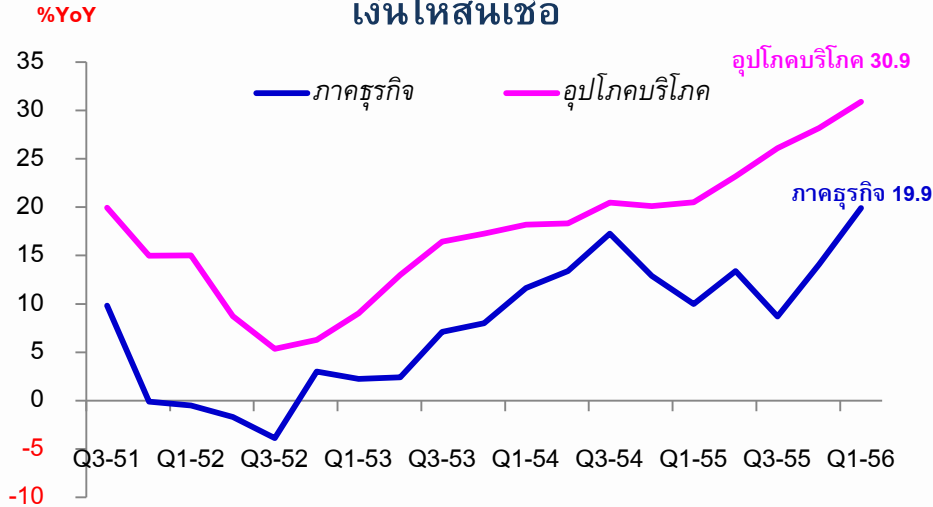




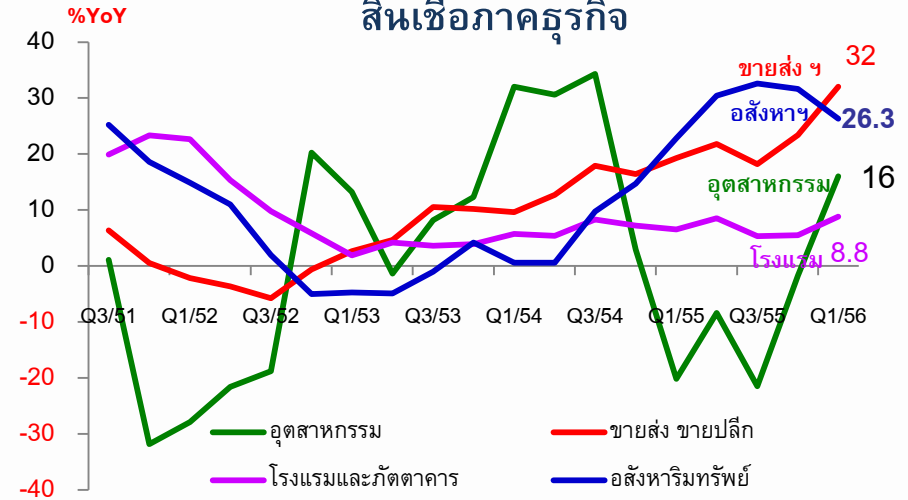


# เงินให้สินเชื่อเร่งตัว

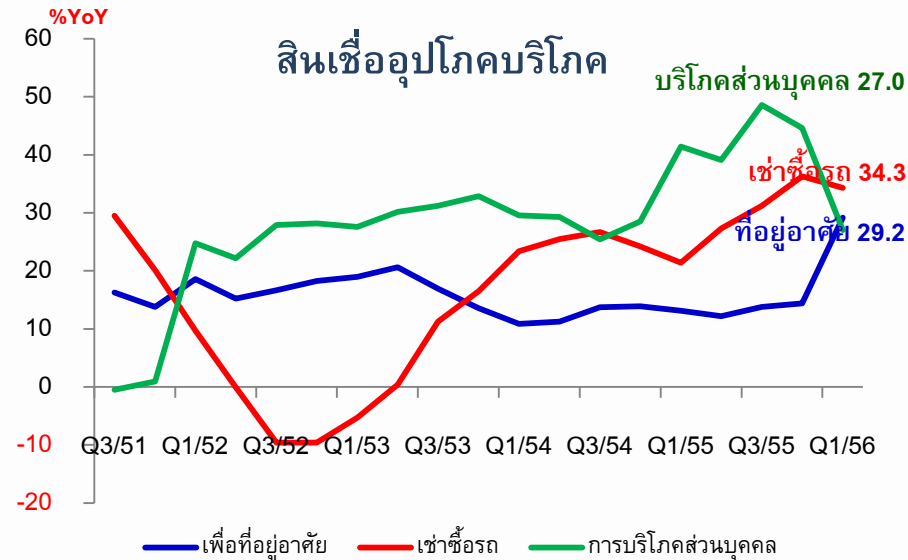
## เงินให้สินเชื่อ



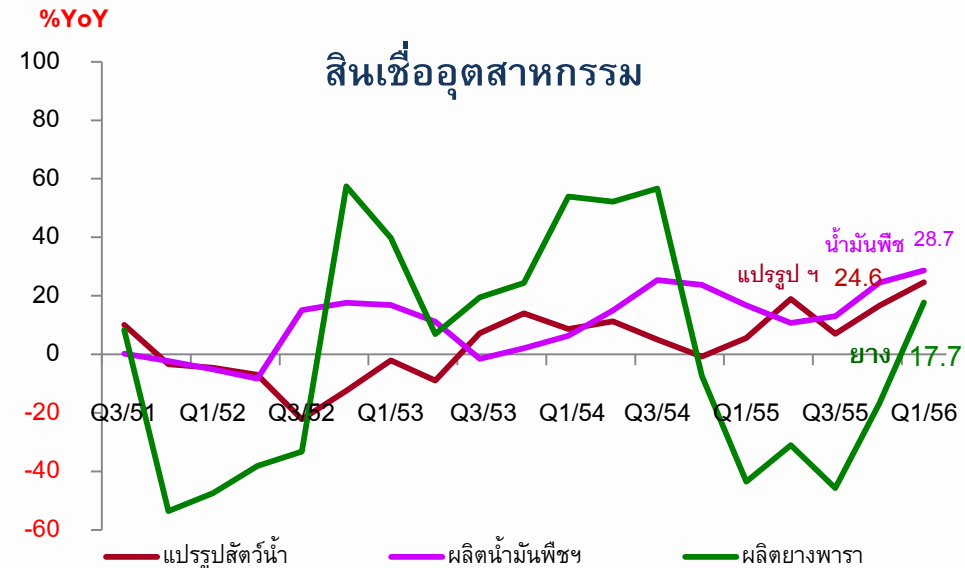
## สินเชื่อภาคธุรกิจ



## สินเชื่ออุปโภคบริโภค



## สินเชื่ออุตสาหกรรม





## เงินเพื่อภาคใต้ต่ำสุดในรอบ 29 เดือน

%YoY	2555	2555			2556		
		H1	Q3	Q4	Q1	ก.พ.	มี.ค.
เงินเพื่อทั่วไป	3.59	3.74	3.39	3.49	3.05	3.25	2.76
เงินเพื่อพื้นฐาน	2.21	2.67	1.78	1.73	1.39	1.50	1.32





## สรุปภาวะเศรษฐกิจและการเงินภาคใต้ ไตรมาส 1 ปี 2556

- เศรษฐกิจขยายตัวในอัตราที่ชะลอลง
  - ผลผลิตภาคเกษตรและราคาลดลง ทำให้รายได้เกษตรกรลดลง
  - มูลค่าส่งออกลดลง แต่ปรับตัวดีขึ้น
  - การผลิตภาคอุตสาหกรรม และการท่องเที่ยวขยายตัว
  - การบริโภคและการลงทุนขยายตัว
- อัตราเงินเฟ้อทั่วไปชะลอลงตามราคาพลังงาน



## แนวโน้มเศรษฐกิจภาคใต้ ไตรมาส 2 ปี 2556

- เศรษฐกิจชะลอตัว
  - การผลิตและราคาชะลอลง
  - การท่องเที่ยวขยายตัว
  - การใช้จ่ายภาคเอกชนชะลอตัว
- ปัจจัยเสี่ยง
  - ภาวะเศรษฐกิจโลกยังมีความไม่แน่นอน
  - ความผันผวนของค่าเงินบาทและการอ่อนค่าเงินในประเทศคู่ค้า
  - ปัญหาความไม่สงบในชายแดนภาคใต้และโรคระบาด อาทิ ไข้หวัดนก



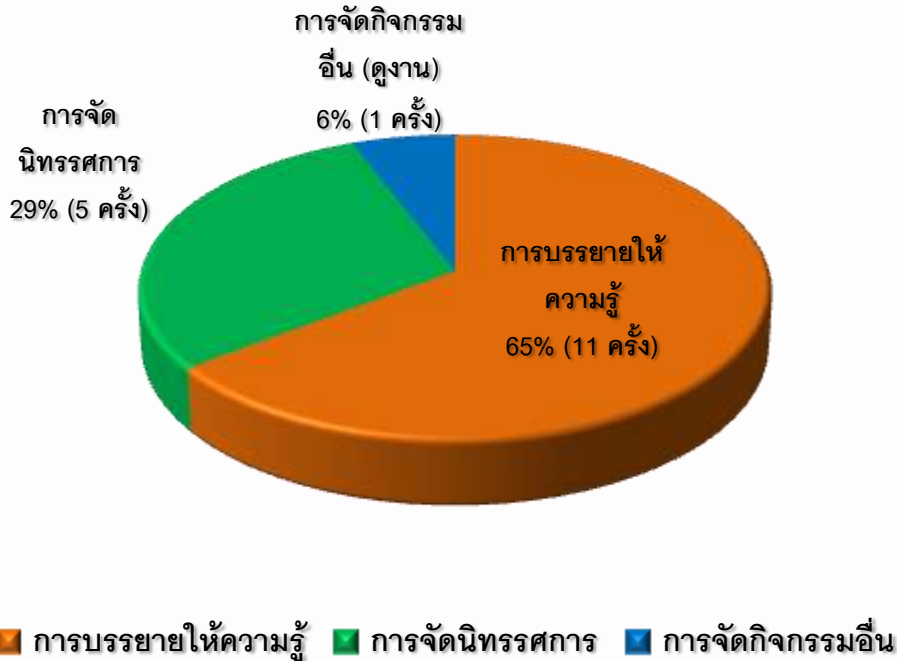
## 2. ผลดำเนินงานด้านการคุ้มครองผู้ใช้บริการทางการเงิน ไตรมาส 1 ปี 2556



# สรุปผลการให้ความรู้ทางการเงินของสำนักงานภาคใต้

การให้ความรู้ทางการเงิน ปี 2556 (ม.ค. – มี.ค.)  
17 ครั้ง มีผู้ได้รับความรู้ 5,883 คน

## สัดส่วนการจัดโครงการให้ความรู้ทางการเงิน



## สรุปผลการให้ความรู้ทางการเงิน

กิจกรรม	จำนวน (ครั้ง)	ผู้ได้รับความรู้ (คน)
<b>การบรรยายให้ความรู้ทางการเงิน</b>		
- องค์กรการเงินชุมชน	3	1,403
- สถาบันศึกษา	4	464
- ผู้นำชุมชน (อปท.)	3	356
- อื่น ๆ	1	150
<b>รวม</b>	<b>11</b>	<b>2,373</b>
<b>จัดนิทรรศการ</b>	<b>5</b>	<b>3,450</b>
<b>จัดกิจกรรมอื่น ๆ (ดูงาน)</b>	<b>1</b>	<b>60</b>
<b>รวมทั้งสิ้น</b>	<b>17</b>	<b>5,883</b>



## การให้ข้อมูลแก่ประชาชน 992 ราย

ด้านพันธบัตร	582 ราย
บริการทางการเงิน	165 ราย
การควบคุมการแลกเปลี่ยนเงิน	32 ราย
ภัยทางการเงิน	27 ราย
ด้านกฎหมาย	24 ราย
อื่น ๆ	162 ราย

## การรับเรื่องร้องเรียน 19 ราย

ด้านสินเชื่อ	17 ราย
ด้านเงินฝาก	1 ราย
อื่น ๆ (ตู้ ATM)	1 ราย

ด้านสินเชื่อ 17 ราย	
การปรับปรุงโครงสร้างหนี้	7 ราย
การเรียกเก็บดอกเบี้ย / ค่าธรรมเนียม	5 ราย
การปฏิบัติของเจ้าหน้าที่	2 ราย
อื่น ๆ	3 ราย
ด้านเงินฝาก 1 ราย	
การฝาก-ถอน-โอนเงินไม่ถูกต้อง	1 ราย



### 3. การประชุมชี้แจง ระบบการหักบัญชีเช็คด้วยภาพเช็ค และระบบการจัดเก็บภาพเช็ค





## การจัดประชุมชี้แจง

“ระบบการหักบัญชีเช็คด้วยภาพเช็คและระบบการจัดเก็บภาพเช็ค”  
(Imaged Cheque Clearing and Archive System : ICAS)

วัตถุประสงค์ : เพื่อสร้างความเข้าใจให้กับผู้ที่เกี่ยวข้องภาคกฎหมาย ภาคธุรกิจ และภาคสถาบันการเงิน เกี่ยวกับระบบการหักบัญชีเช็คระหว่างธนาคาร ระบบใหม่ซึ่งจะนำมาใช้แทนระบบหักบัญชีเช็คที่ใช้กันอยู่ในปัจจุบัน

### กำหนดการจัดประชุมชี้แจง

วันศุกร์ที่ 17 พฤษภาคม 2556 ที่โรงแรมहरรรษาเจบี จังหวัดสงขลา

วันศุกร์ที่ 14 มิถุนายน 2556 ที่จังหวัดภูเก็ต

วันศุกร์ที่ 19 กรกฎาคม 2556 ที่จังหวัดสุราษฎร์ธานี

การประชุมชี้แจงดังกล่าวจะเป็นการสื่อสารทำความเข้าใจกับผู้ที่เกี่ยวข้อง  
ครบทั้ง 14 จังหวัดภาคใต้



ธนาคารแห่งประเทศไทย  
BANK OF THAILAND

ข้อมูลเพิ่มเติม

[www.bot.or.th](http://www.bot.or.th)