



ธนาคารแห่งประเทศไทย
BANK OF THAILAND

BOT Monthly Briefing

โฆษกพบสื่อ

เดือนกันยายน 2567

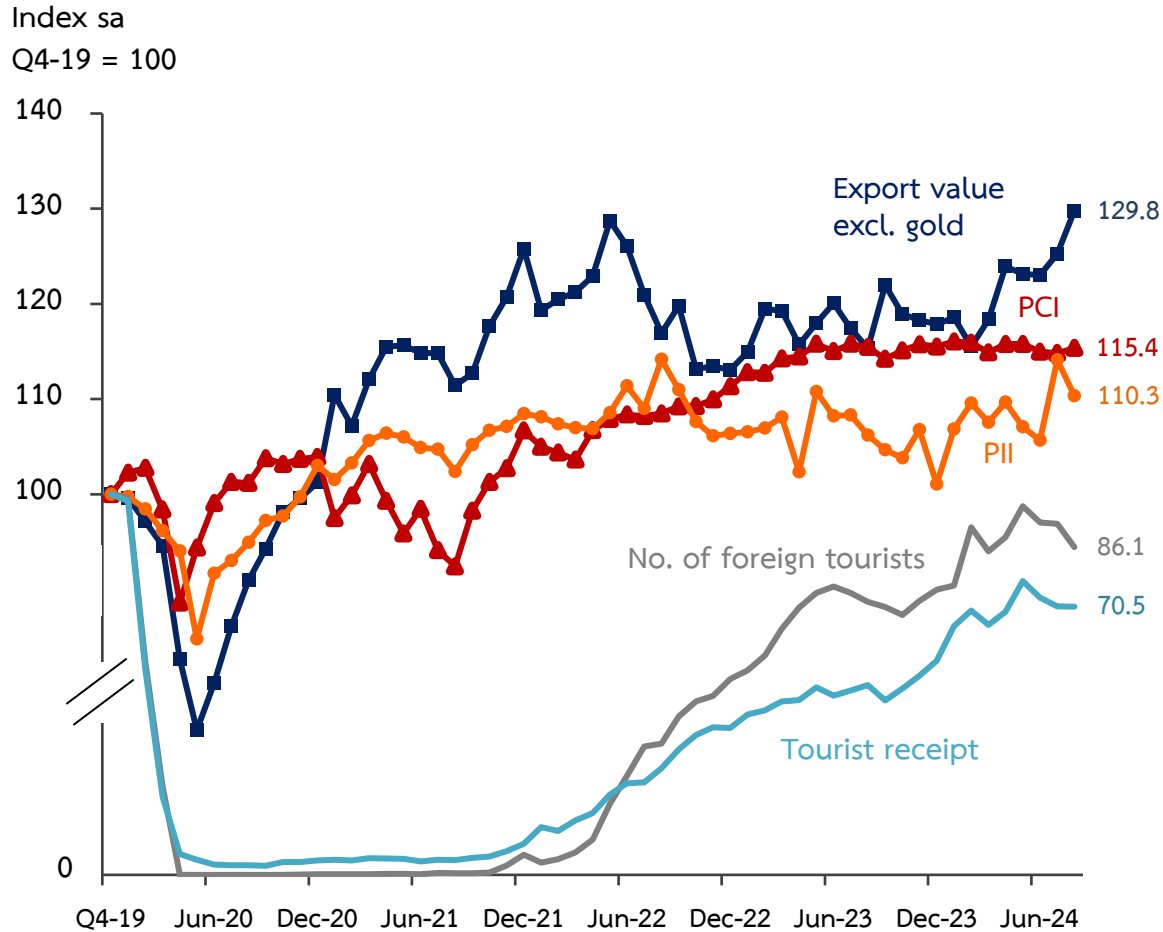
วันจันทร์ที่ 30 ก.ย. 67
เวลา 14.00-15.00 น.



ชญาวดี ชัยอนันต์
ผู้ช่วยผู้ว่าการ
สายองค์กรสัมพันธ์ และ
โฆษก สปท.

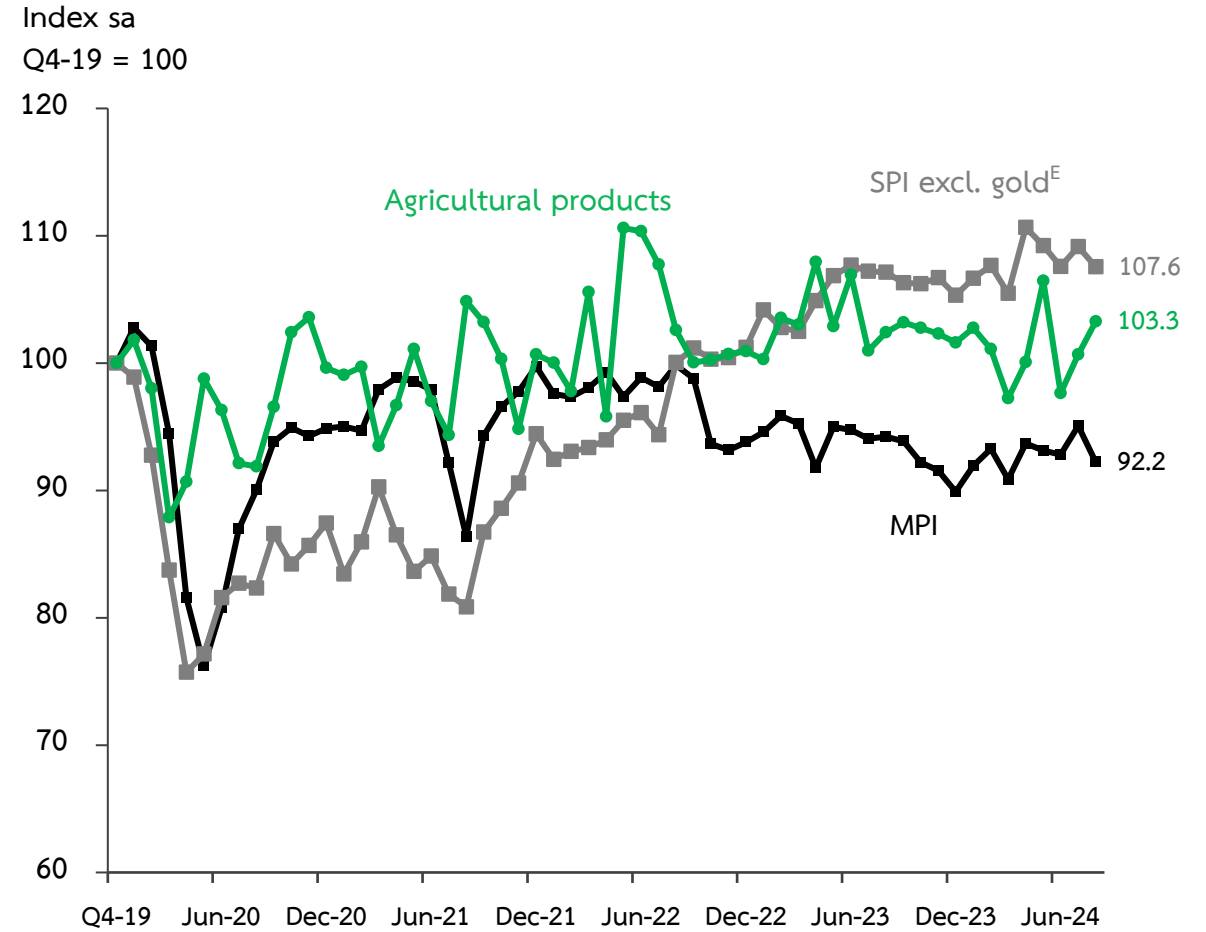


เครื่องชี้เศรษฐกิจด้านอุปสงค์



Note: PCI = Private Consumption Index PII = Private Investment Index
Source: Bank of Thailand

เครื่องชี้เศรษฐกิจด้านอุปทาน



Note: MPI = Manufacturing Production Index
SPI = Service Production Index (Excludes public administration and services, and gold activities)
E = Estimated data



นักท่องเที่ยวต่างชาติ

	2023	2023				2024			
		Q1	Q2	Q3	Q4	Q1	Q2	Jul	Aug
จำนวน (ล้านคน)	28.2	6.5	6.4	7.1	8.1	9.4	8.1	3.1	3.0
%QoQsa, MoMsa		22.2	25.0	-1.8	-0.5	17.3	10.3	-0.4	-6.7
รายรับในรูป THB %QoQsa, MoMsa		14.7	8.7	1.2	9.3	27.3	9.3	-3.1	-0.1

Service Production Index (SPI), exclude gold

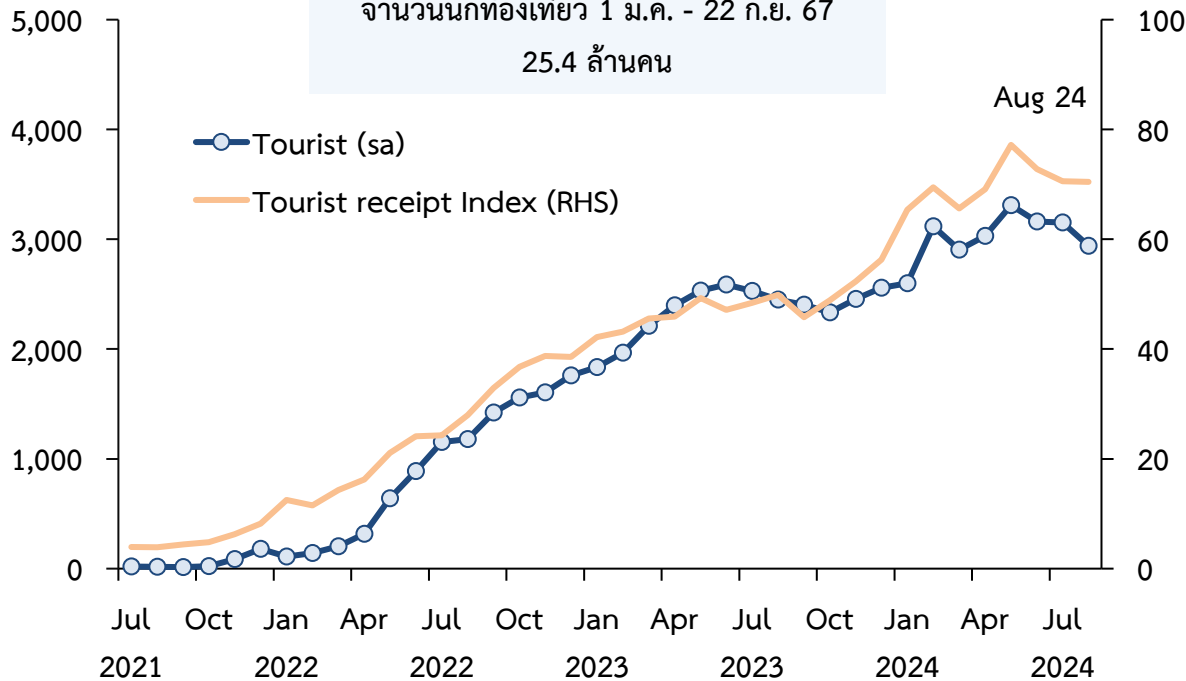
	2023	2023				2024			
		Q1	Q2	Q3	Q4	Q1	Q2	Jul	Aug ^P
%YoY	12.9	17.7	15.6	11.6	7.8	5.4	3.7	3.0	1.6
%QoQsa, MoMsa		2.5	3.2	0.4	-0.8	0.5	2.4	1.4	-1.4

P = Preliminary data

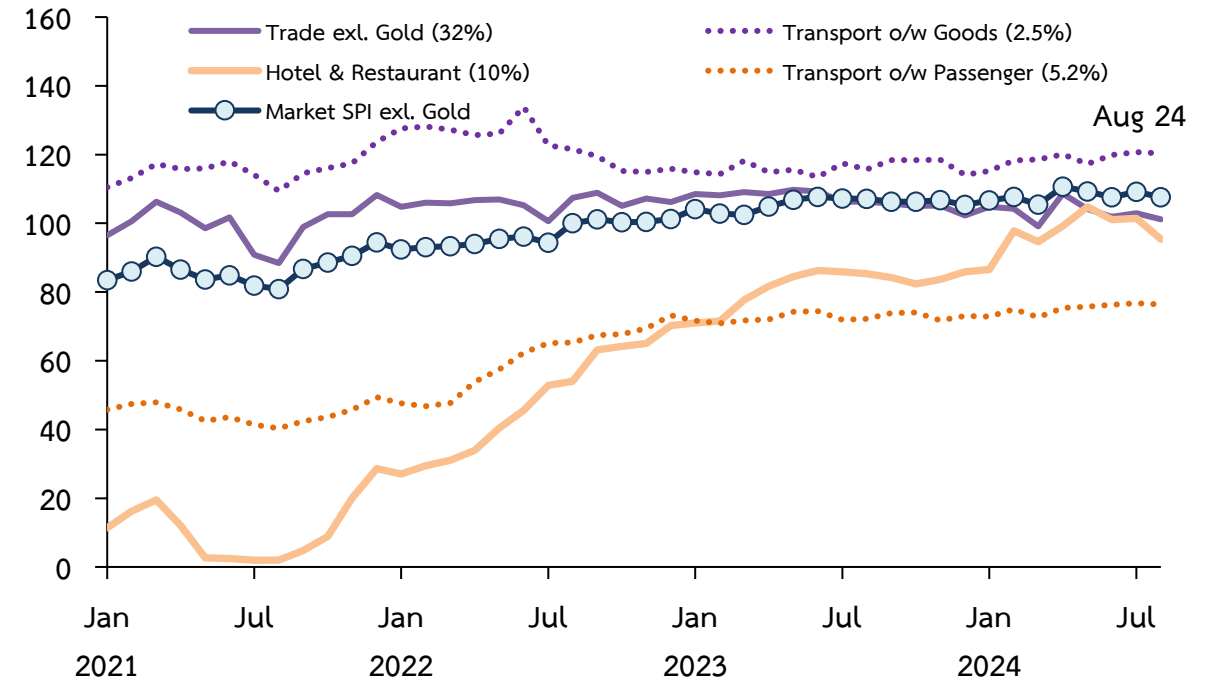
พันคน (sa)

จำนวนนักท่องเที่ยว 1 ม.ค. - 22 ก.ย. 67
25.4 ล้านคน

Index sa (Q4-19 =100)



Index sa, (Q4-19 =100)



Note: Tourism receipt excludes health, education, excursionist and acquisition of goods and services by short-term workers, and is subject to revision due to unstable seasonal adjustment.

Source: Ministry of Tourism and Sports, calculated by Bank of Thailand

Note: SPI = Service Production Index (Excludes public administration and services, and gold activities)

Source: Bank of Thailand

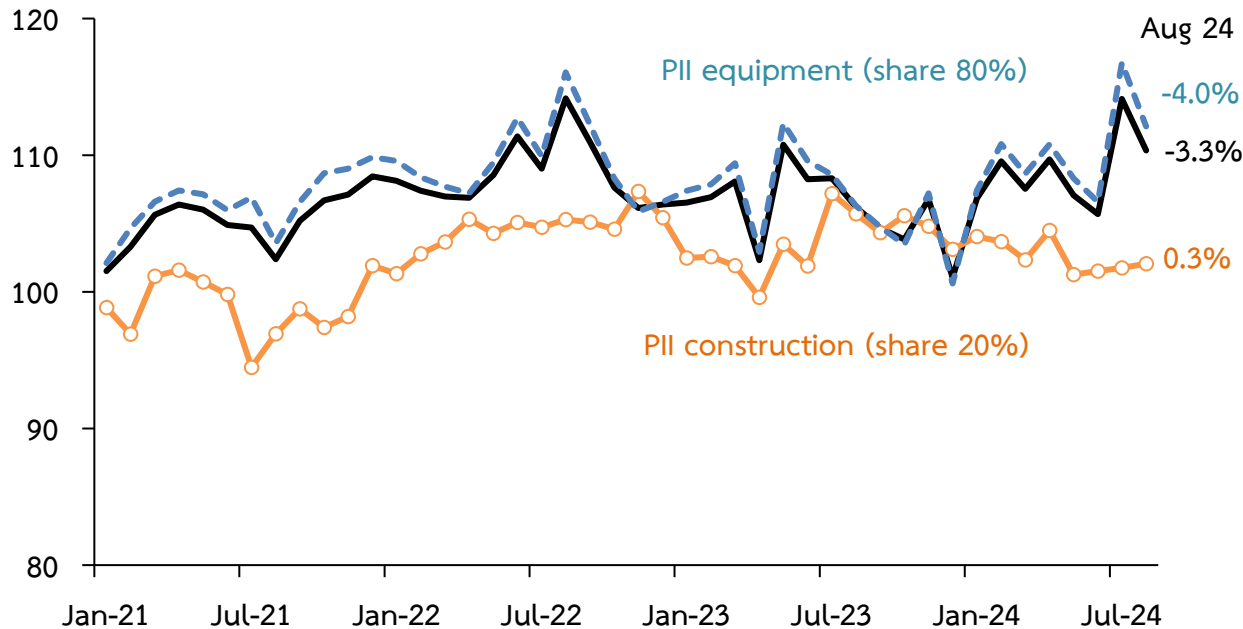


Private Investment Index (PII)

	2023	2023				2024			
		Q1	Q2	Q3	Q4	Q1	Q2	Jul	Aug ^P
%YoY	-2.2	0.0	-1.5	-4.2	-3.0	0.8	0.3	5.1	3.7
%QoQsa, MoMsa		0.4	-0.1	-0.7	-2.4	3.9	-0.5	8.0	-3.3

P = Preliminary data

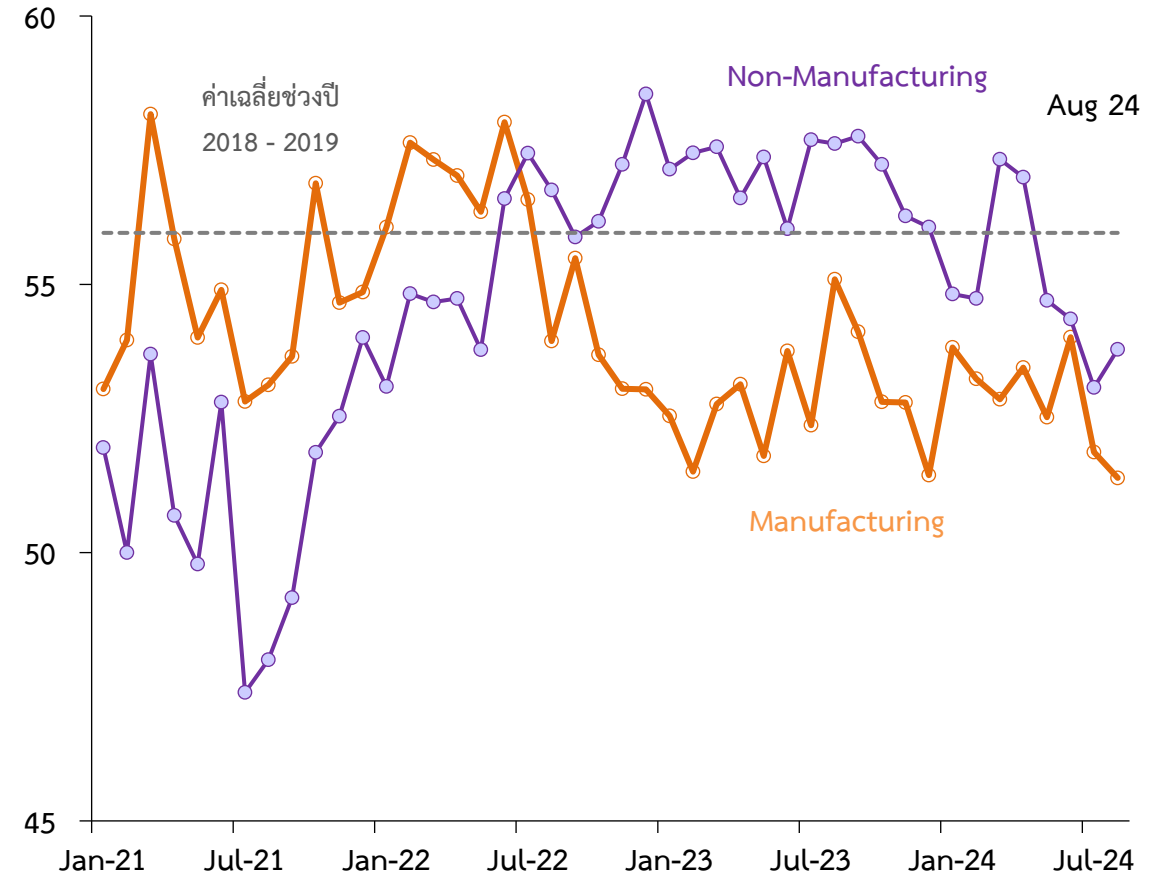
Index sa (Q4-19 = 100)



Source: Bank of Thailand

Business Sentiment Index ด้านการลงทุน

Diffusion Index
(Unchanged = 50)



Note: ค่าเฉลี่ยช่วงปี 2018 - 19 ของ BSI manu และ non-manu ใกล้เคียงกัน

Source: Bank of Thailand



Manufacturing Production Index (MPI)

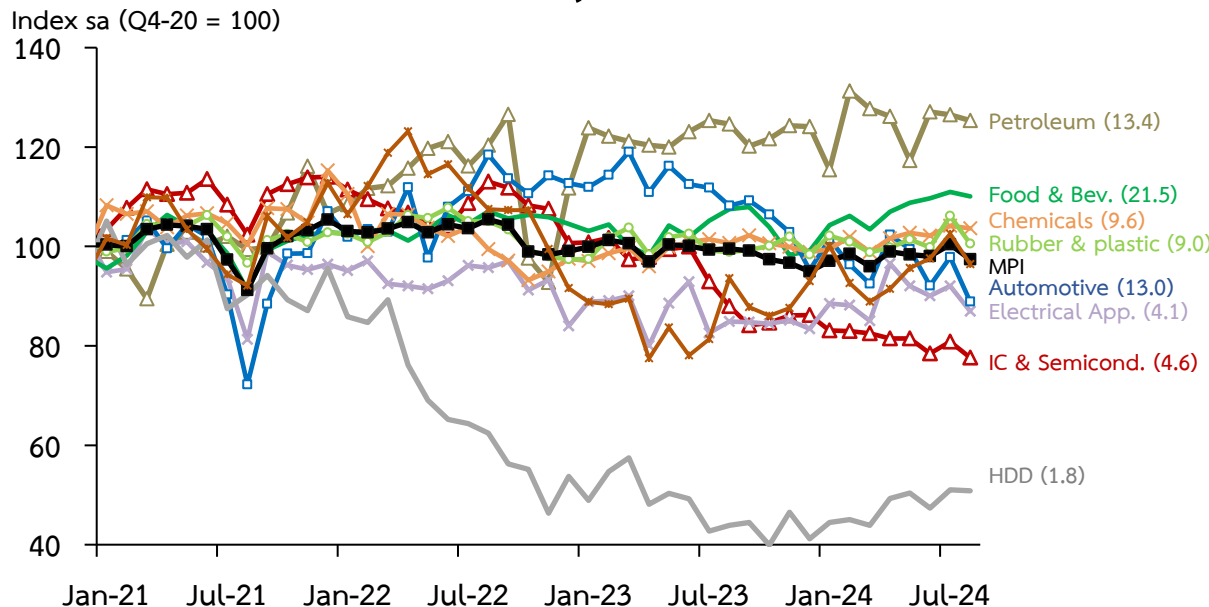
	2023	2023				2024			
		Q1	Q2	Q3	Q4	Q1	Q2	Jul	Aug
%YoY	-3.8	-2.1	-4.9	-5.2	-2.9	-3.6	-0.2	1.6	-1.9
%QoQsa, MoMsa		1.8	-1.5	0.2	-3.0	0.9	1.3	2.4	-3.0

มูลค่าการส่งออกสินค้า

%YoY	2023 ^R	2023 ^R				2024			
		Q1	Q2	Q3	Q4	Q1	Q2	Jul	Aug
มูลค่าการส่งออก	-1.5	-3.8	-5.7	-1.3	5.4	-1.1	4.5	15.3	11.4
มูลค่าการส่งออก (ไม่รวมทองคำ)	-1.2	-1.6	-5.8	-1.1	4.3	-0.6	4.3	11.0	10.5
%QoQsa, MoMsa		3.8	-1.6	2.9	-1.0	-0.7	3.2	1.8	3.6

Note: R = Revision, คำนวณตาม BOP Basis

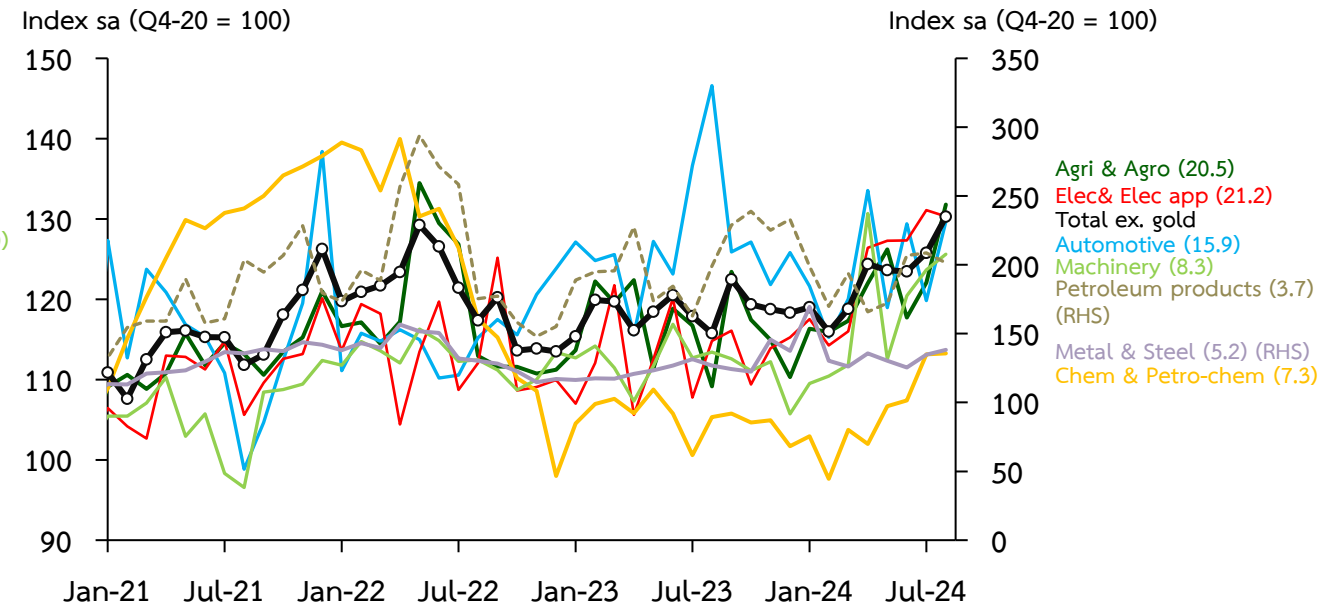
Manufacturing Production Index
(Classified by Products)



Note: The new MPI series are adjusted by the OIE (coverage and base year at 2021).
ตัวเลขใน () คือ %Relative weight ในปี 2023

Source: Office of Industrial Economics and seasonally adjusted by Bank of Thailand

มูลค่าการส่งออกสินค้า (Classified by Products)



Note: คำนวณตาม Custom Basis และ ตัวเลขใน () คือสัดส่วนมูลค่าต่อมูลค่าส่งออกรวม ในปี 2023
Source: กรมศุลกากร และ ธปท.

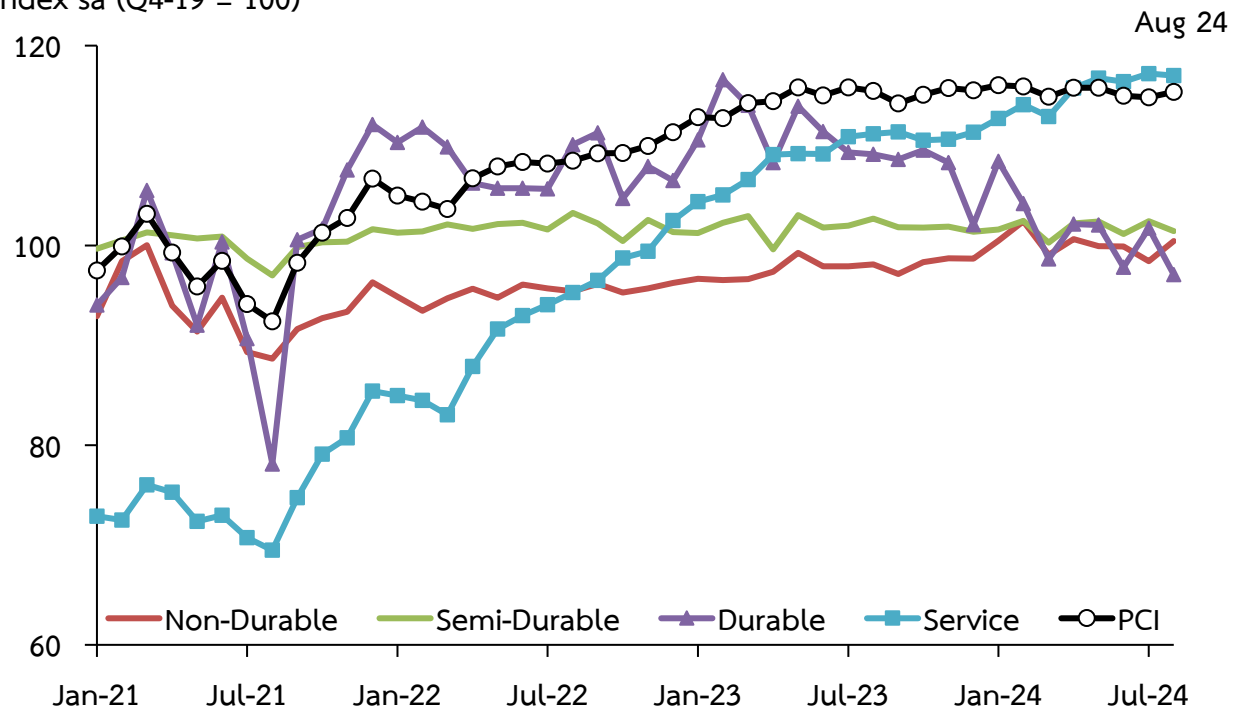


Private Consumption Index (PCI)

	2023	2023				2024			
		Q1	Q2	Q3	Q4	Q1	Q2	Jul	Aug ^P
%YoY	6.7	7.8	7.5	6.8	4.9	1.8	0.7	-0.2	0.5
%QoQsa, MoMsa		2.8	1.6	0.1	0.3	0.1	-0.1	-0.1	0.5

P = Preliminary data

Index sa (Q4-19 = 100)



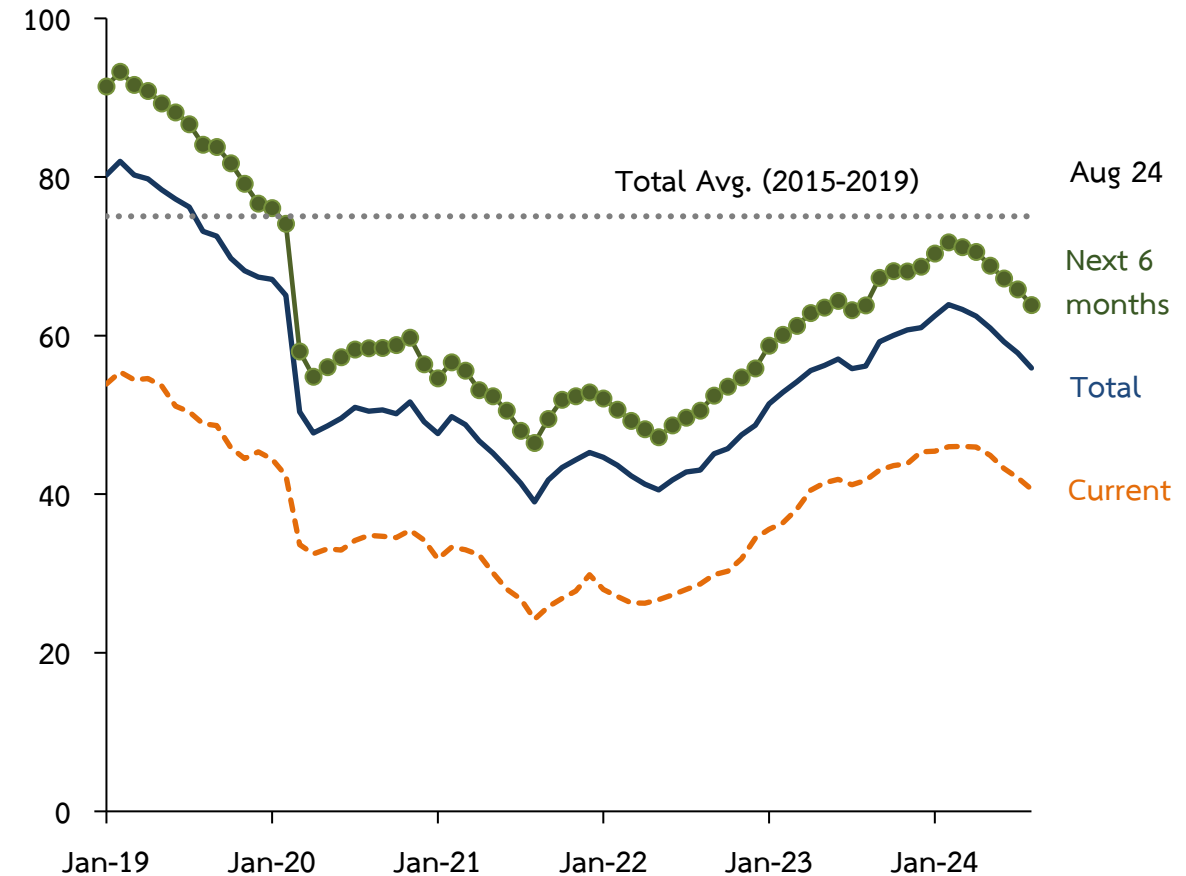
Note: PCI รายหมวดแสดงการใช้จ่ายที่เกิดขึ้นภายในประเทศ ซึ่งมีการใช้จ่ายของนักท่องเที่ยวต่างชาติรวมอยู่ อย่างไรก็ตาม PCI ตัวรวมได้หักการใช้จ่ายของนักท่องเที่ยวต่างชาติและบวกกลับการใช้จ่ายของนักท่องเที่ยวไทยในต่างประเทศ เพื่อให้สะท้อนการบริโภคภาคเอกชนไทย

Source: Bank of Thailand

เครื่องชี้การบริโภคภาคเอกชนเพิ่มขึ้นเล็กน้อยจากเดือนก่อน ขณะที่ความเชื่อมั่นของผู้บริโภคลดลงต่อเนื่อง

Consumer Confidence Index

Diffusion Index, sa
(Unchanged = 100)

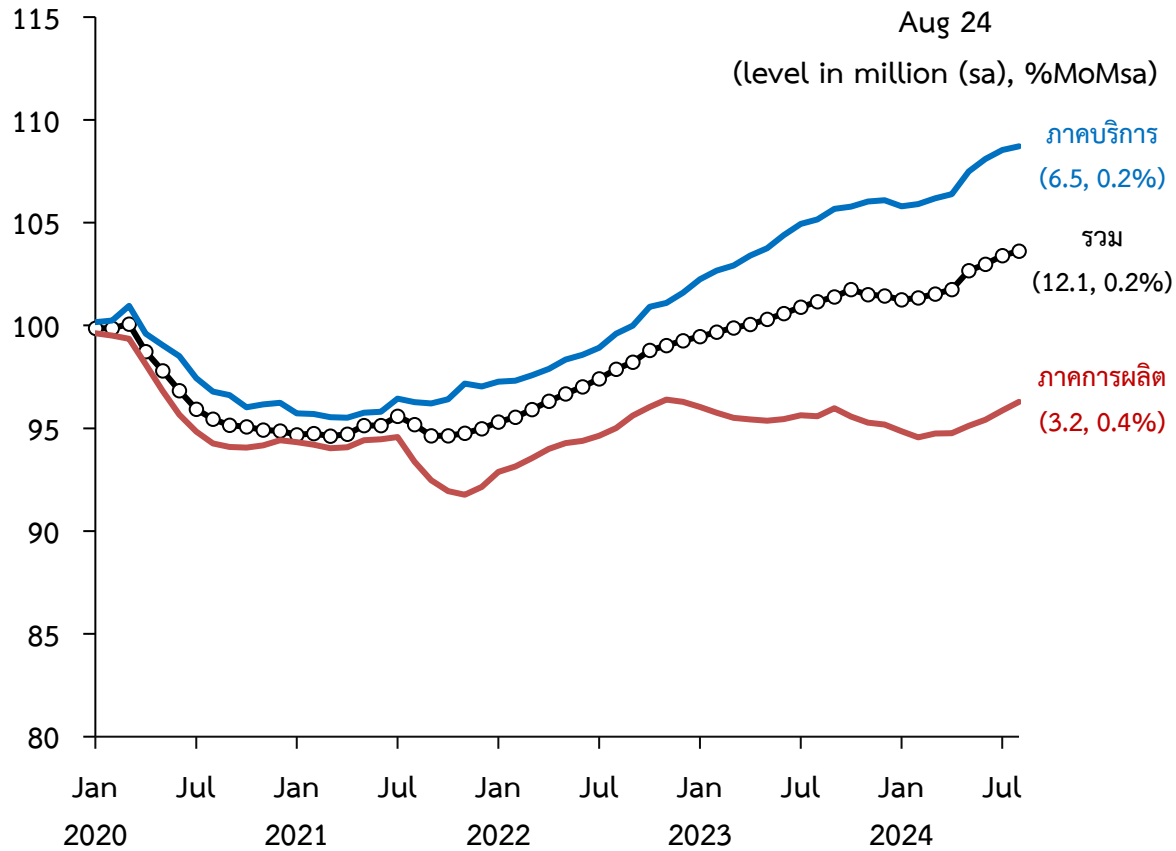


Source: The University of the Thai Chamber of Commerce, calculated by Bank of Thailand



จำนวนผู้ประกันตนมาตรา 33 ในระบบประกันสังคม

Index (Q4-19 = 100), sa

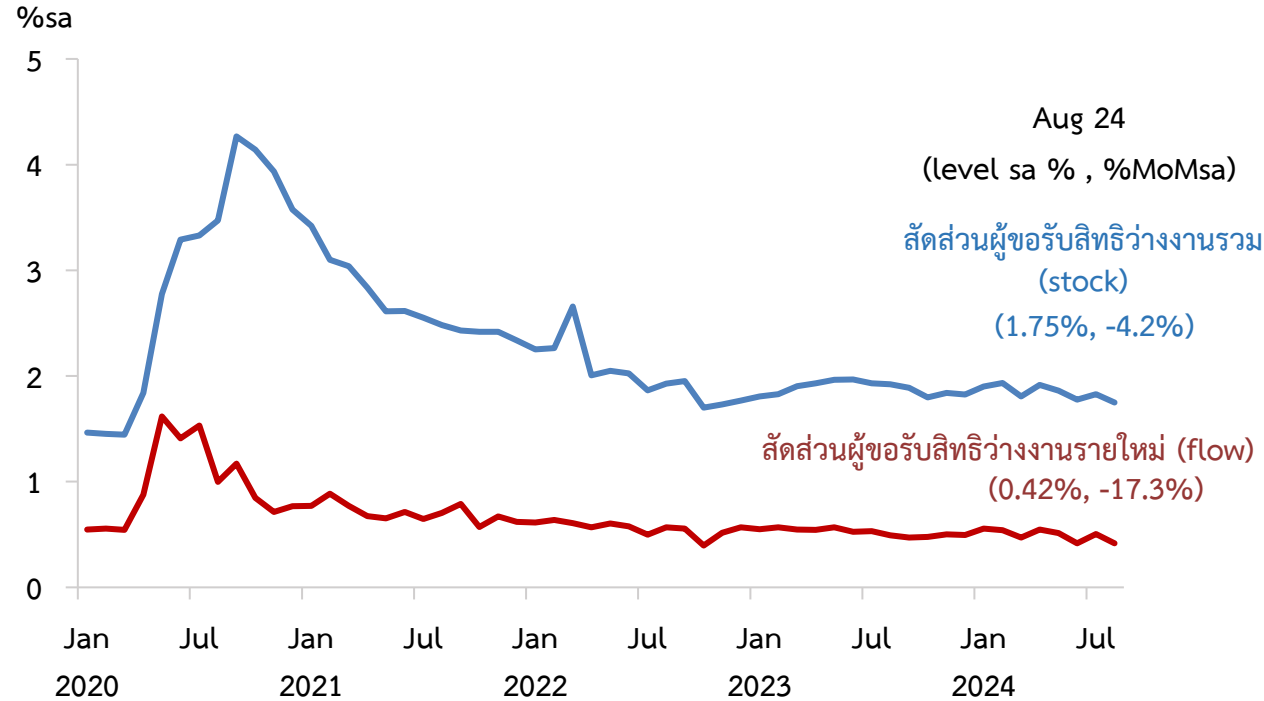


Note: Section 33 refers to employees who are not less than 15 years of age and not more than 60 years. Manufacturing sector accounts for 28% of total contributors, while service sector accounts for 52% of total contributors.

Source: Social Security Office, calculated by Bank of Thailand

ตลาดแรงงานปรับตัวขึ้นจากการจ้างงานทั้งในภาคการผลิตและภาคบริการ สอดคล้องกับสัดส่วนผู้ขอรับสิทธิว่างงานที่ปรับลดลง

สัดส่วนผู้ขอรับสิทธิว่างงานในระบบประกันสังคม (ม.38) ต่อจำนวนผู้ประกันตนรวม*



Level sa (เฉลี่ยต่อเดือน)	2023	Q1-24	Q2-24	Jul 24	Aug 24
จำนวนผู้ประกันตนมาตรา 33 (stock) : ล้านคน	11.75	11.84	11.95	12.07	12.09
จำนวนผู้ขอรับสิทธิกรณีว่างงานรวม (stock) : แสนคน	2.26	2.11	2.32	2.25	2.15
จำนวนผู้ขอรับสิทธิกรณีว่างงานรายใหม่ (flow) : แสนคนต่อเดือน	0.63	0.60	0.58	0.62	0.51

Note: Employees who contribute to social security system (Section 33) account for 31% of total employment.

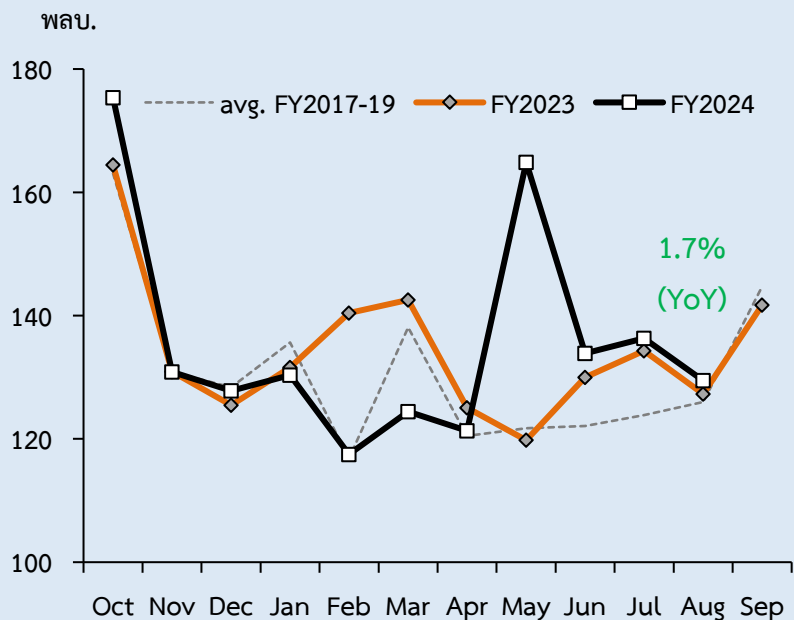
* Includes employees under section 33 and section 38

Source: Social Security office, calculated by Bank of Thailand



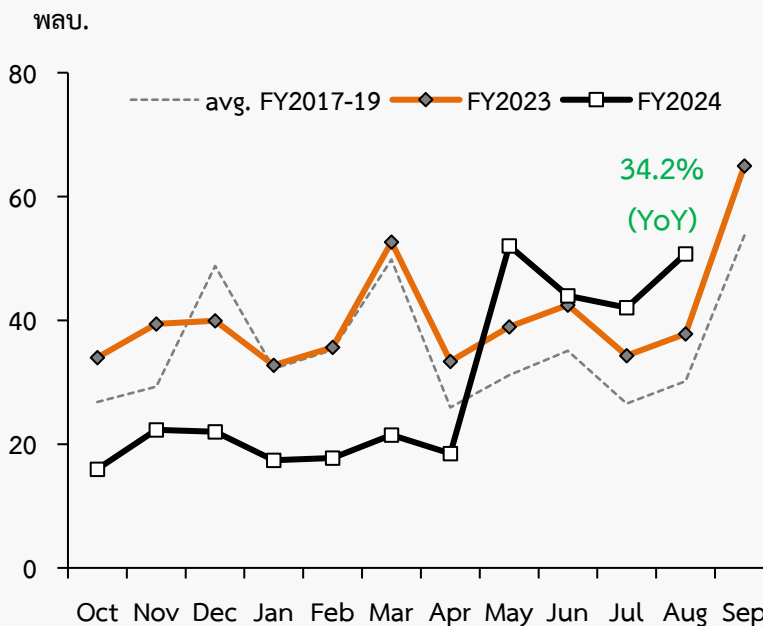
รายจ่ายประจำ

รายจ่ายอุปโภคของรัฐบาลกลาง*
(ไม่รวมเงินโอน)

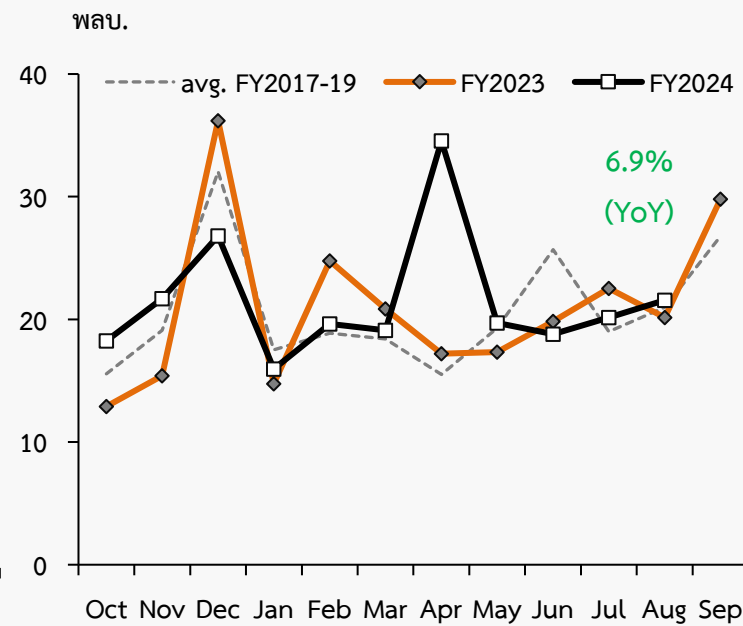


รายจ่ายลงทุน

รายจ่ายลงทุนของรัฐบาลกลาง*
(ไม่รวมเงินโอน)



รายจ่ายลงทุนของรัฐวิสาหกิจ



Note: * Excluded expenditure from 1 trillion and 500 billion Baht Emergency Decree loans

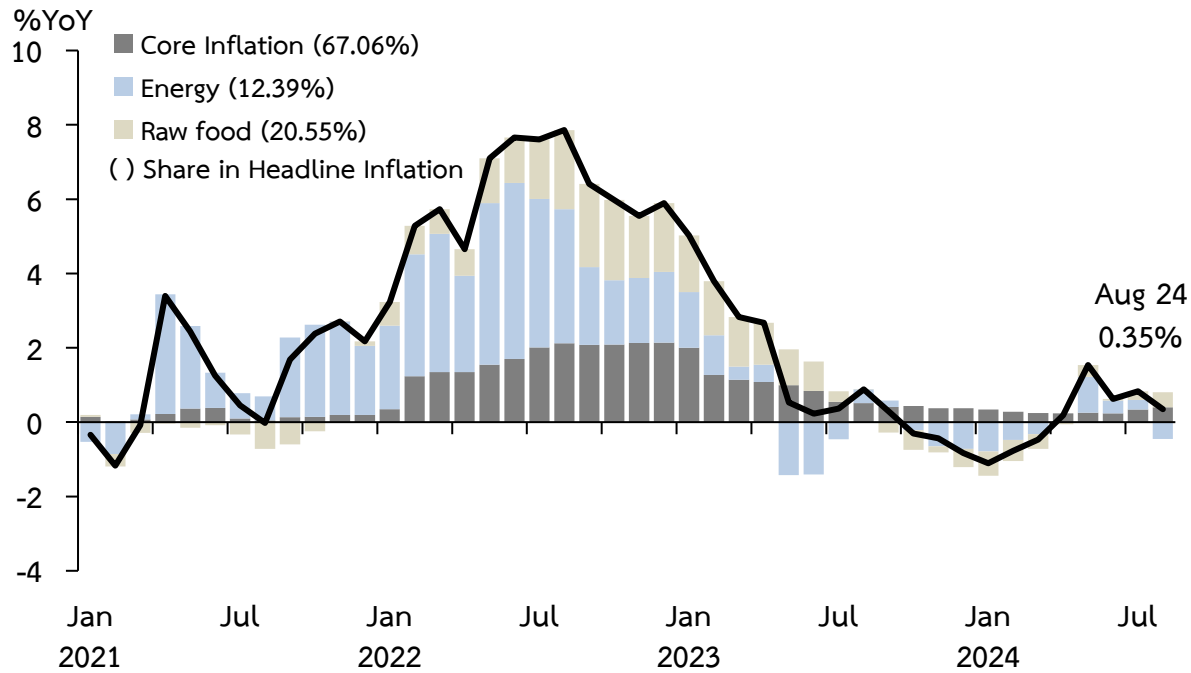
Source: Comptroller General's Department, Fiscal Policy Office, GFMS-SOEs and Bank of Thailand



อัตราเงินเฟ้อทั่วไปลดลงจากอัตราเงินเฟ้อหมวดพลังงาน
ขณะที่อัตราเงินเฟ้อพื้นฐานเพิ่มขึ้นตามราคาอาหารสำเร็จรูป

Headline inflation

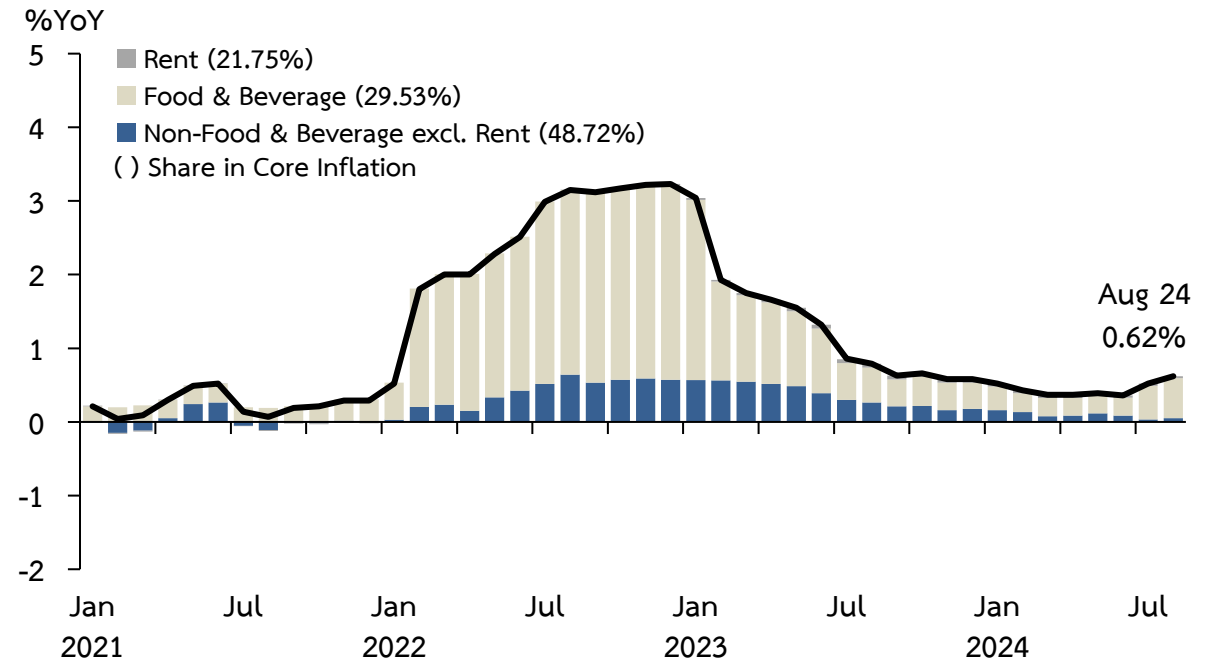
	2023	2023				2024			
		Q1	Q2	Q3	Q4	Q1	Q2	Jul	Aug
%YoY	1.23	3.88	1.14	0.52	-0.53	-0.79	0.78	0.83	0.35
%QoQsa, MoMsa		0.37	-0.94	0.53	-0.46	0.10	0.60	0.40	0.07



Source: Ministry of Commerce, calculated by Bank of Thailand

Core inflation

	2023	2023				2024			
		Q1	Q2	Q3	Q4	Q1	Q2	Jul	Aug
%YoY	1.27	2.24	1.51	0.75	0.61	0.44	0.37	0.52	0.62
%QoQsa, MoMsa		0.25	0.08	0.08	0.19	0.09	0.02	0.20	0.14



Source: Ministry of Commerce, calculated by Bank of Thailand



Balance of Payments

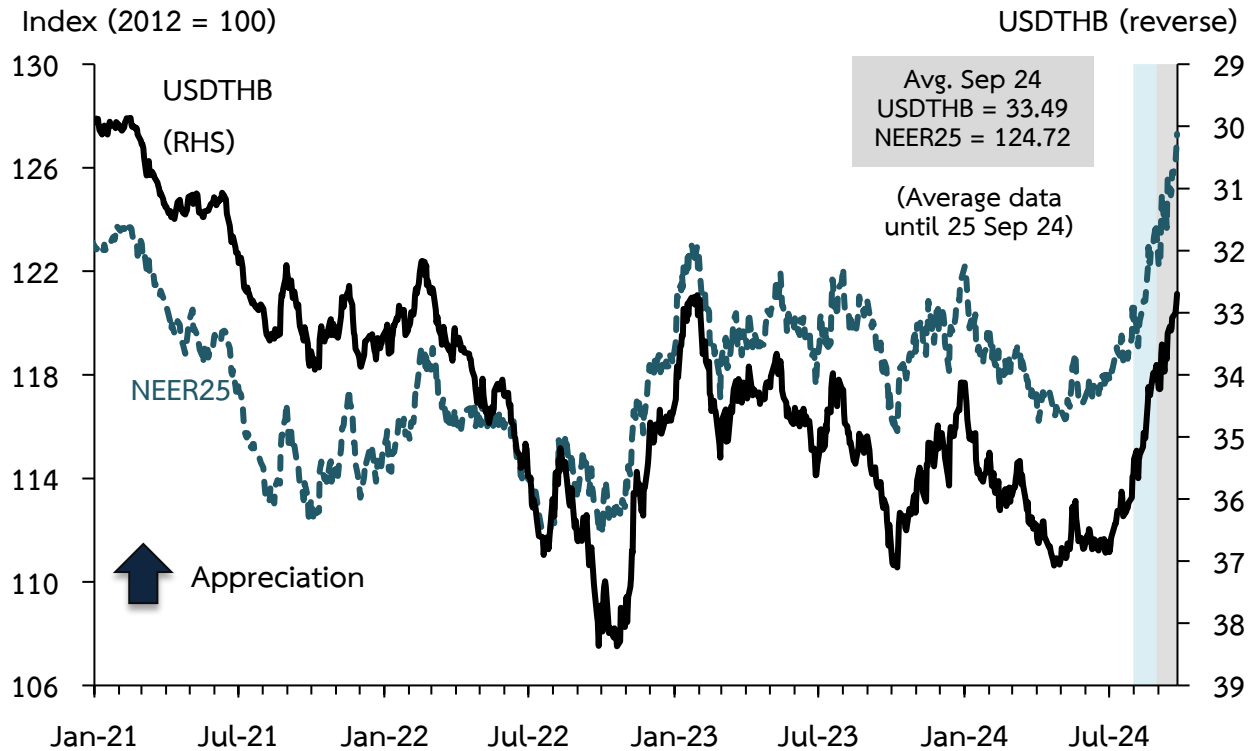
Billion USD	2023 ^P	2023 ^P				2024 ^E				
		Q1	Q2	Q3	Q4	Q1	Q2	Jul	Aug	YTD
Trade Balance	19.4	4.6	3.2	6.7	4.9	1.6	5.5	0.9	2.4	10.5
Exports (f.o.b.)	280.7	70.3	70.2	70.9	69.3	69.6	73.3	25.6	26.0	194.5
%YoY	-1.5	-3.8	-5.7	-1.3	5.4	-1.1	4.5	15.3	11.4	4.5
Imports (f.o.b.)	261.4	65.8	67.0	64.2	64.4	68.0	67.8	24.7	23.6	184.0
%YoY	-3.8	0.4	-6.6	-11.8	4.6	3.3	1.2	15.8	8.5	4.7
Net Services, Income & Transfers	-12.0	-1.0	-6.2	-3.6	-1.2	0.8	-4.7	-0.7	-1.1	-5.7
Current Account	7.4	3.6	-3.0	3.1	3.7	2.5	0.8	0.1	1.4	4.8
Capital and Financial Account	-9.9	-0.1	-0.2	-5.3	-4.2	-4.7	-2.6			
Overall Balance	2.6	2.7	-3.3	1.5	1.7	1.8	2.1	2.1	2.5	8.6

Note: P = preliminary data E = estimated data

Source: Bank of Thailand



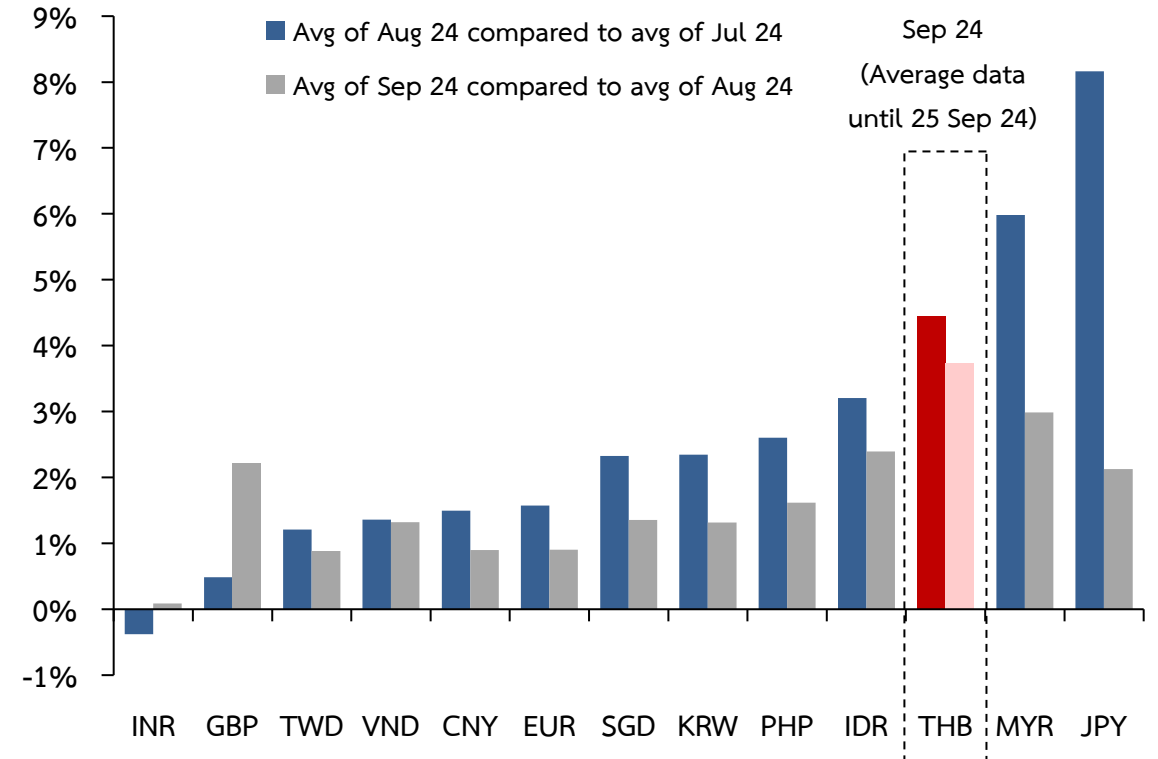
THB and NEER movements



Note: Monthly average rate

Source: Bloomberg, calculated by Bank of Thailand

Exchange rate movements compared with peers

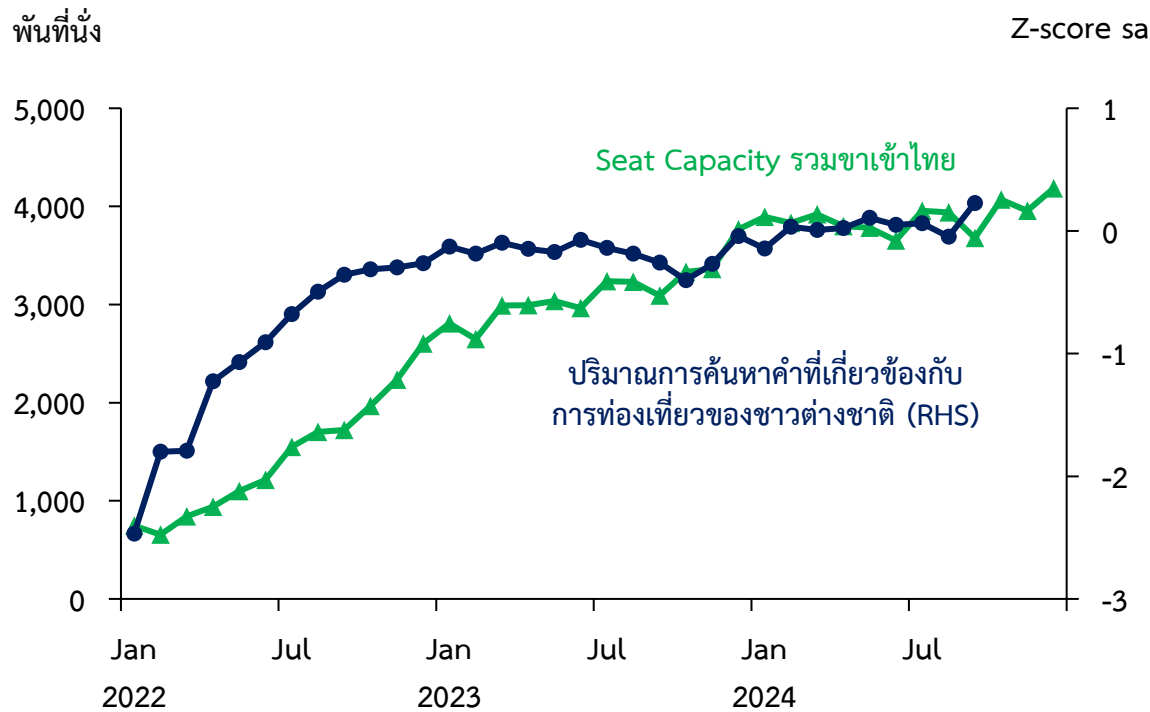


Note: Avg-period data, + = Appreciation against USD

Source: Bloomberg, calculated by Bank of Thailand



Seat capacity จากต่างชาติเข้าไทย และปริมาณการค้นหาคำที่
เกี่ยวข้องกับการท่องเที่ยวของชาวต่างชาติ



หมายเหตุ: Google trends index คำนวณจาก 1st and 2nd common components จากปริมาณการค้นหาคำที่เกี่ยวข้องกับการท่องเที่ยวไทย ประกอบด้วย (1) หมวดโรงแรมและที่พัก (2) หมวดจุดหมายปลายทางนักท่องเที่ยว (3) หมวดการเดินทางทางบก (4) บริการนำเที่ยว (5) การซื้อสินค้าและบริการ (6) สภาพอากาศ ที่มา: Google travel insights และ PATA

ดัชนีชี้้นำการส่งออกสินค้าด้านอุปสงค์ต่างประเทศ

Indicators	Lead months	Latest data	Actual data												Forecast			
			2023					2024							Aug	Sep	Oct	
			Aug	Sep	Oct	Nov	Dec	Jan	Feb	Mar	Apr	May	Jun	Jul				
PMI Export Order	3	Aug-24																
PMI Future Output	3	Aug-24																
PMI CHINA	3	Jul-24																
PMI US	3	Jul-24																
PMI ASEAN	2	Jul-24																
PMI EU	3	Jul-24																

Source: JP Morgan CEIC และ BOT

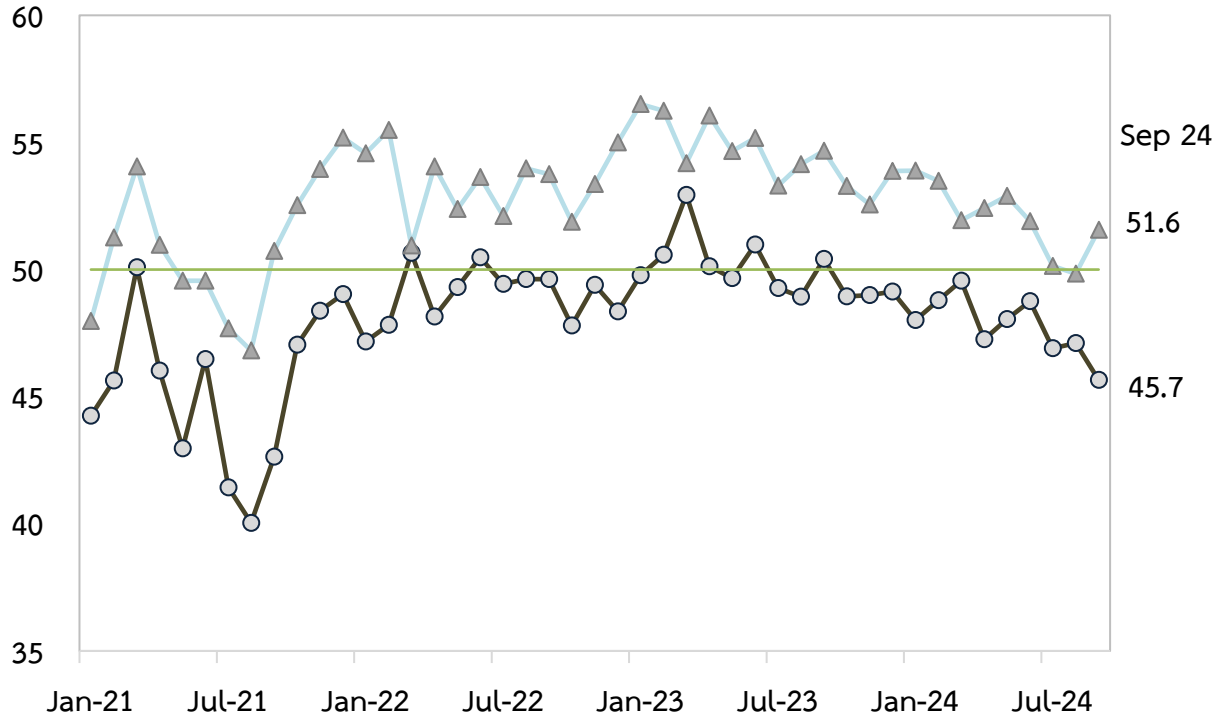


ความเชื่อมั่นของภาคธุรกิจ เดือน ก.ย. 67 ปรับลดลงตามภาคการผลิตเป็นสำคัญ ขณะที่ความต้องการในประเทศต่ำเป็นอุปสรรคที่ภาคธุรกิจมีความกังวลเพิ่มขึ้นอย่างต่อเนื่อง

Business Sentiment Index

Diffusion Index
(Unchanged = 50)

○ Current ▲ 3-Month Expected

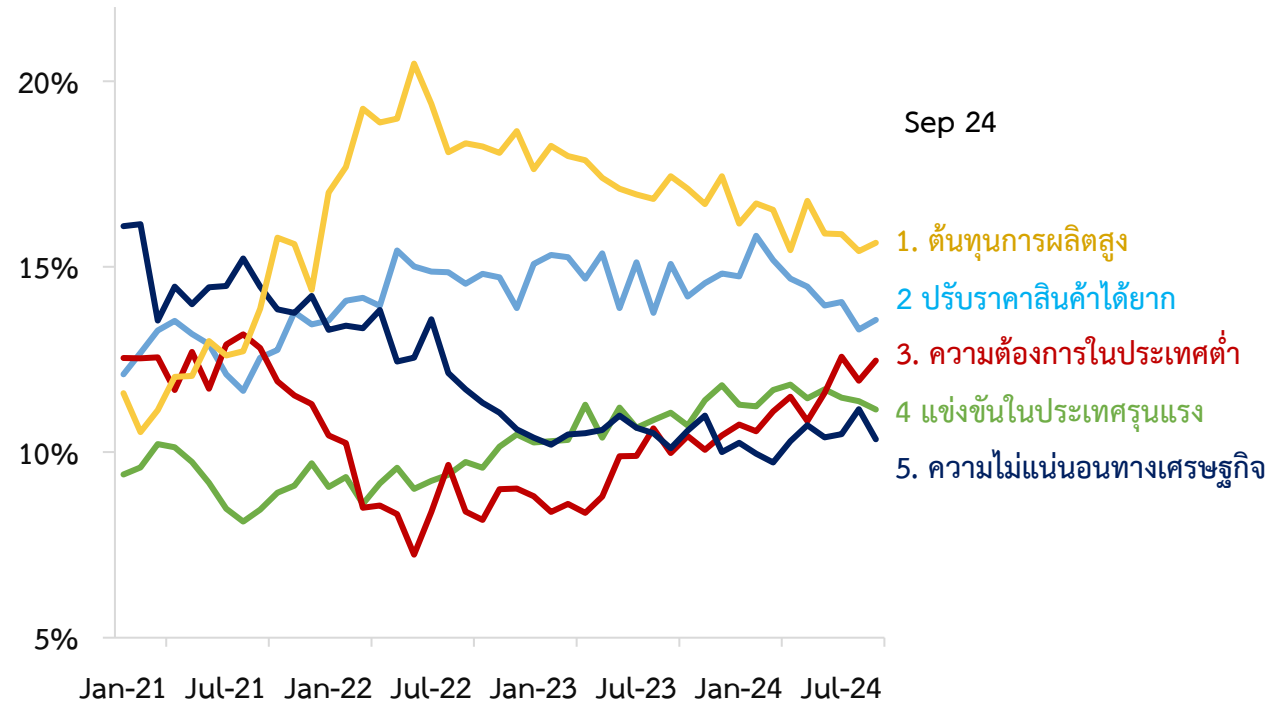


Note: The survey had 769 respondents, or a response rate of 72 percent from a sample of large and medium-size firms that received the survey form.

Source: Bank of Thailand

ข้อจำกัดในการดำเนินธุรกิจ 5 อันดับแรก

% of Total Scores



Note: การตอบกลับของผู้ประกอบการ เดือน ก.ย. 67 – 769 บริษัท คิดเป็นร้อยละ 72

Source: Bank of Thailand



เดือนสิงหาคม 2567

- เศรษฐกิจไทยทรงตัวจากเดือนก่อน โดยการบริโภคภาคเอกชนและการส่งออกสินค้าปรับดีขึ้น ซึ่งบางส่วนเป็นปัจจัยชั่วคราว ด้านการใช้จ่ายภาครัฐขยายตัวจากทั้งรายจ่ายประจำและรายจ่ายลงทุน
- อย่างไรก็ดี ภาคการท่องเที่ยวชะลอลงตามรายรับและจำนวนนักท่องเที่ยวต่างชาติ ขณะที่การลงทุนภาคเอกชนลดลงจากหมวดเครื่องจักรและอุปกรณ์ด้านการผลิตภาคอุตสาหกรรมหดตัวส่วนหนึ่งจากสินค้าคงคลังในหลายหมวดยังอยู่ในระดับสูง
- อัตราเงินเฟ้อทั่วไปลดลงจากหมวดพลังงานเป็นสำคัญ จากผลของฐานและราคาน้ำมันกลุ่มเบนซินที่ลดลงตามราคาตลาดโลก ขณะที่อัตราเงินเฟ้อพื้นฐานเพิ่มขึ้นจากหมวดอาหารเป็นสำคัญ

แนวโน้มระยะต่อไป

- กิจกรรมทางเศรษฐกิจยังมีแรงส่งจากภาคบริการเป็นสำคัญ ขณะที่การส่งออกสินค้าและการผลิตภาคอุตสาหกรรมยังทยอยฟื้นตัว
- ระยะต่อไป ต้องติดตาม 1) การฟื้นตัวของการผลิตและการส่งออก 2) ผลของการเร่งเบิกจ่ายงบประมาณและมาตรการภาครัฐ 3) ผลกระทบจากสถานการณ์น้ำท่วมต่อกิจกรรมทางเศรษฐกิจ และ 4) ความขัดแย้งด้านภูมิรัฐศาสตร์