



ธนาคารแห่งประเทศไทย
BANK OF THAILAND

BOT Monthly Briefing

ภาวะเศรษฐกิจและการเงิน

เดือนพฤศจิกายน 2567

วันศุกร์ที่ 27 ธ.ค. 67
เวลา 14.00-15.00 น.

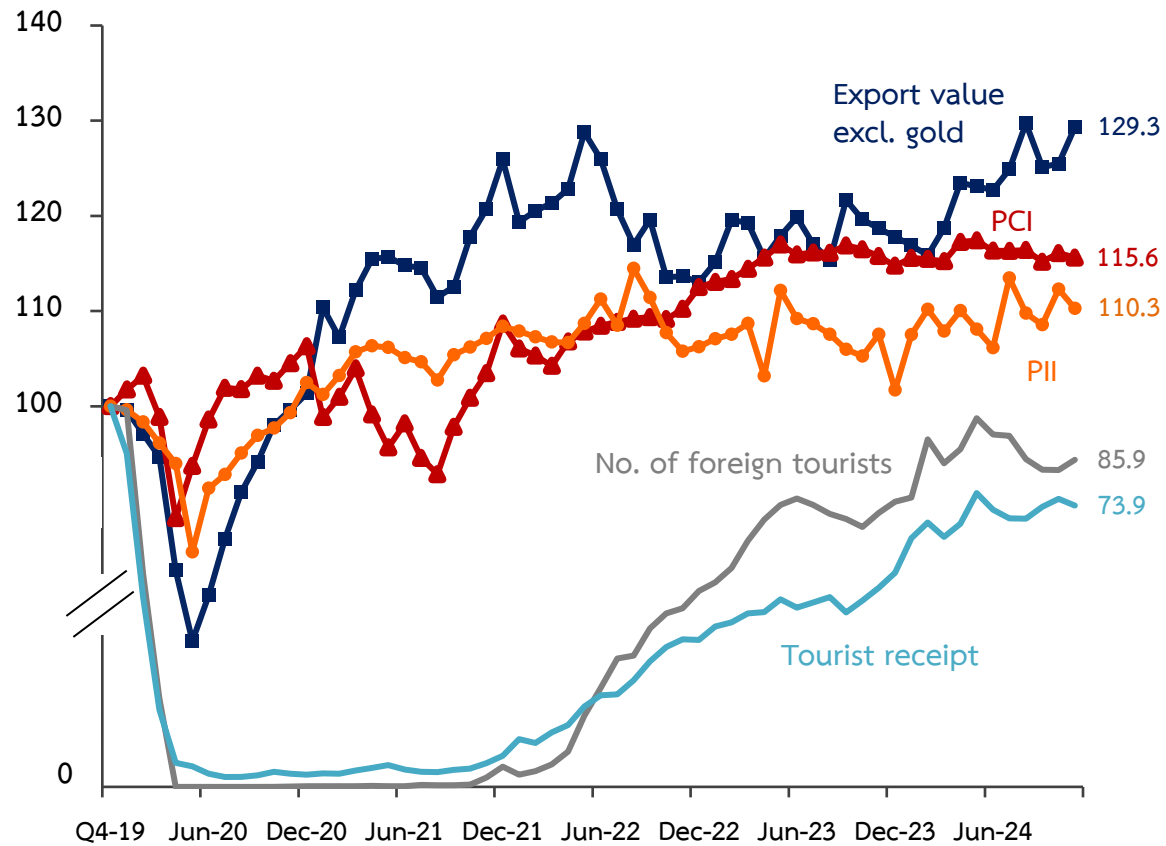


ปราณี สุทธรศรี
ผู้อำนวยการอาวุโส
ฝ่ายเศรษฐกิจมหภาค



เครื่องชี้เศรษฐกิจด้านอุปสงค์

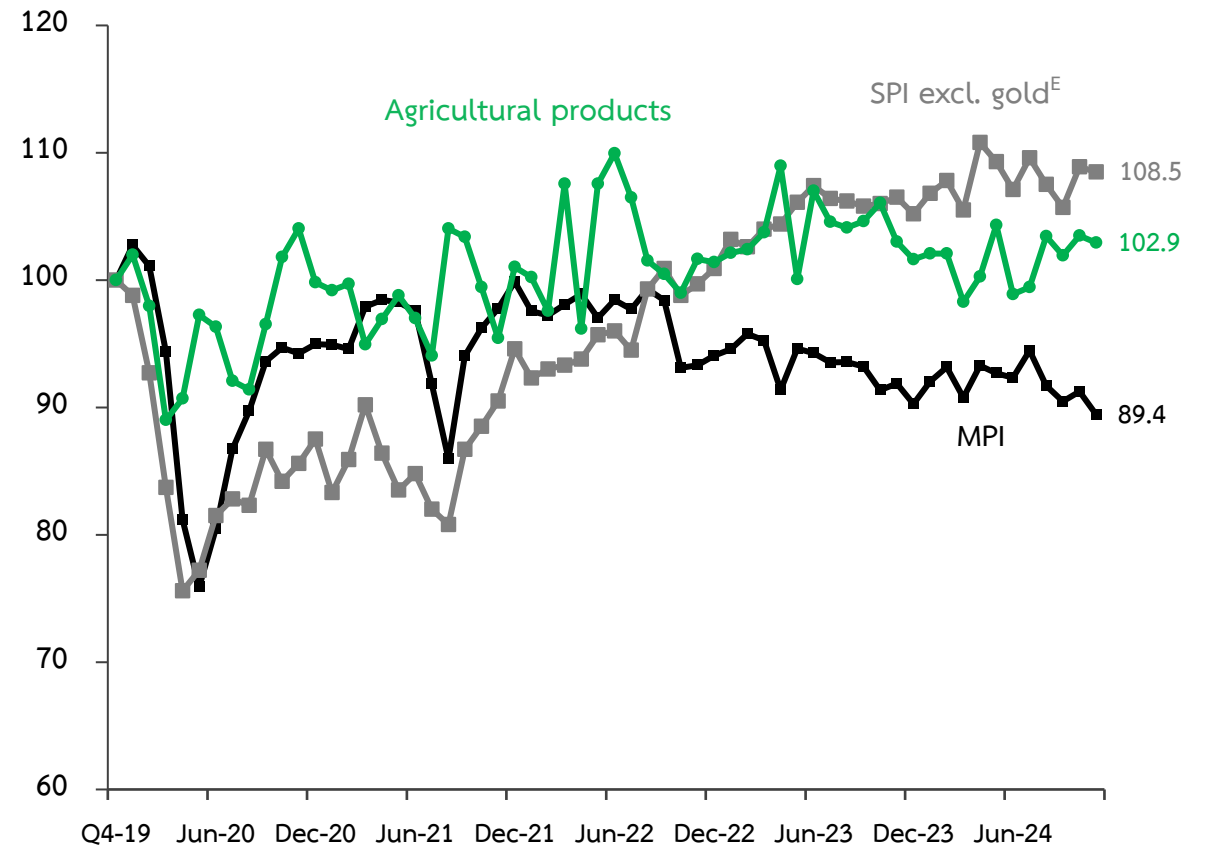
Index sa
Q4-19 = 100



Note: PCI = Private Consumption Index PII = Private Investment Index
Source: Bank of Thailand

เครื่องชี้เศรษฐกิจด้านอุปทาน

Index sa
Q4-19 = 100



Note: MPI = Manufacturing Production Index
SPI = Service Production Index (Excludes public administration and services, and gold activities)
E = Estimated data

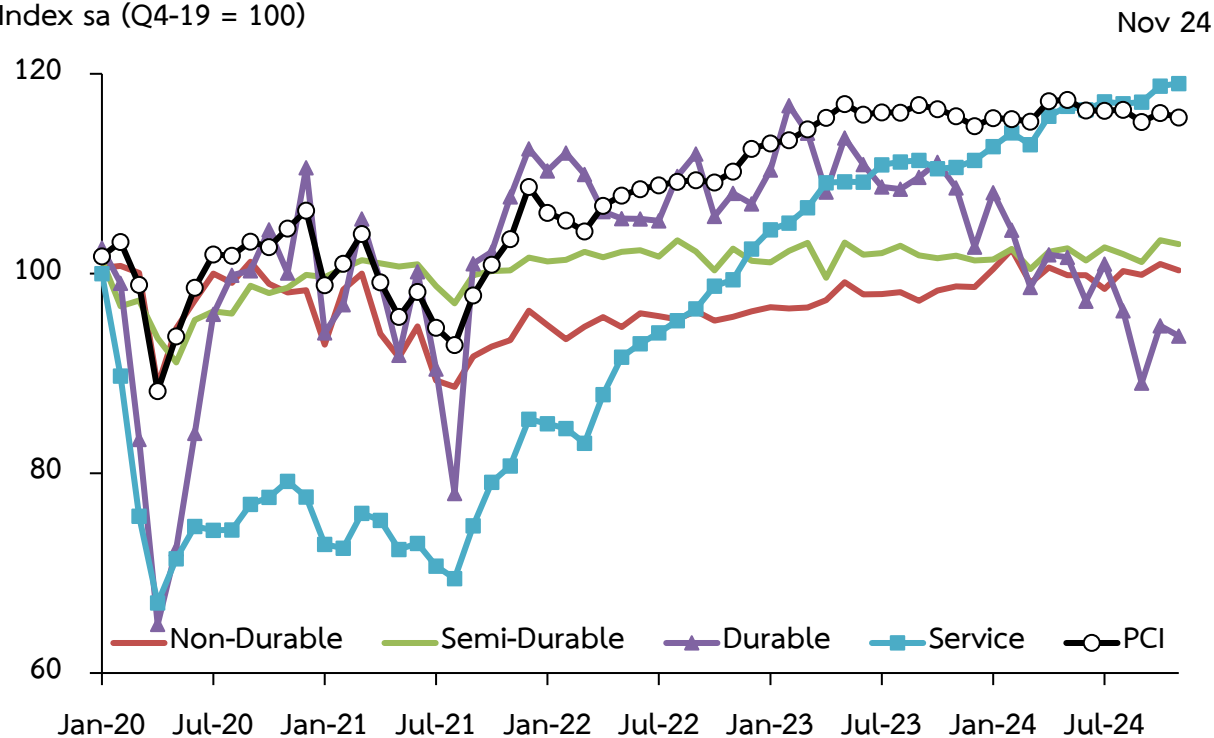


Private Consumption Index (PCI)

	2023	2023				2024				
		Q1	Q2	Q3	Q4	Q1	Q2	Q3	Oct ^R	Nov ^P
%YoY	6.9	7.8	8.2	7.1	4.7	1.5	1.1	0.2	-0.1	0.7
%QoQsa, MoMsa	-	2.7	2.2	0.2	-0.6	-0.2	1.4	-0.9	0.8	-0.4

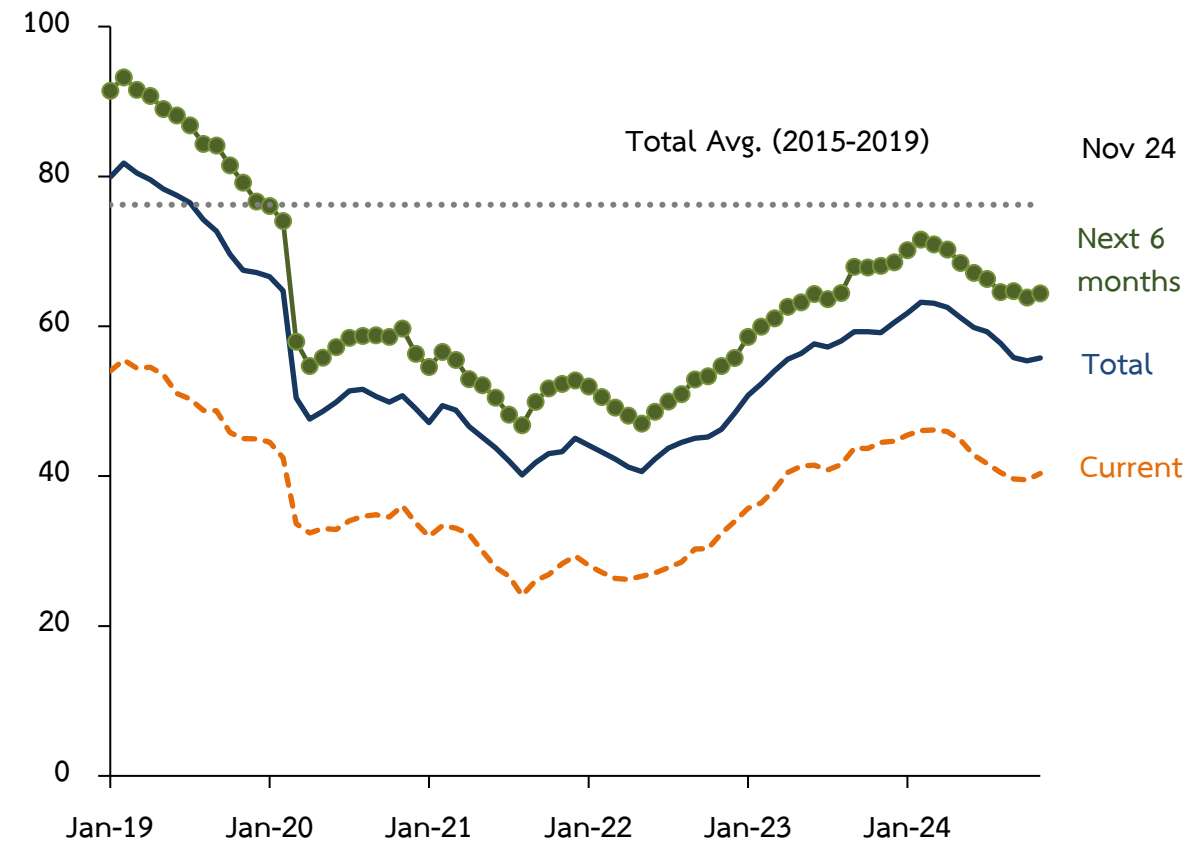
R = Revision P = Preliminary data

Index sa (Q4-19 = 100)



Consumer Confidence Index

Diffusion Index, sa
(Unchanged = 100)



Source: The University of the Thai Chamber of Commerce, calculated by Bank of Thailand

Note: PCI ครอบคลุมแสดงการใช้จ่ายที่เกิดขึ้นภายในประเทศ ซึ่งมีการใช้จ่ายของนักท่องเที่ยวต่างชาติรวมอยู่ อย่างไรก็ตาม PCI ตัวรวมได้หักการใช้จ่ายของนักท่องเที่ยวต่างชาติและบวกกลับการใช้จ่ายของนักท่องเที่ยวไทยในต่างประเทศ เพื่อให้สะท้อนการบริโภคภาคเอกชนไทย

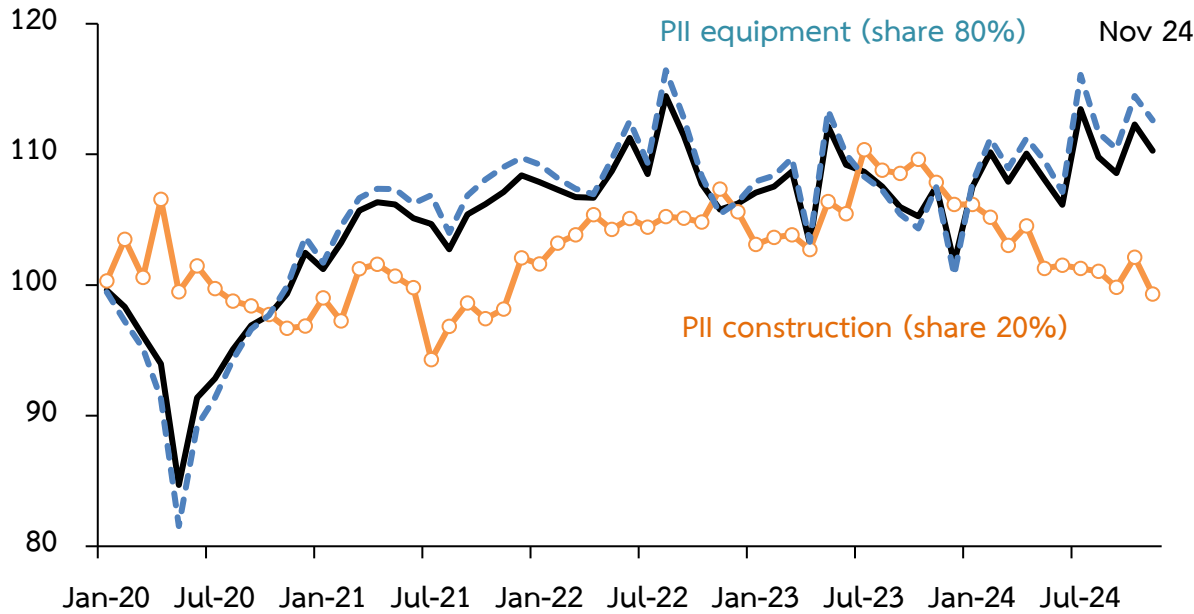


Private Investment Index (PII)

	2023	2023				2024				
		Q1	Q2	Q3	Q4	Q1	Q2	Q3	Oct	Nov ^P
%YoY	-1.3	0.8	-0.5	-3.3	-2.1	0.8	-0.2	2.7	6.8	2.6
%QoQsa, MoMsa	-	1.1	0.4	-0.7	-2.4	3.5	-0.4	2.3	3.4	-1.8

P = Preliminary data

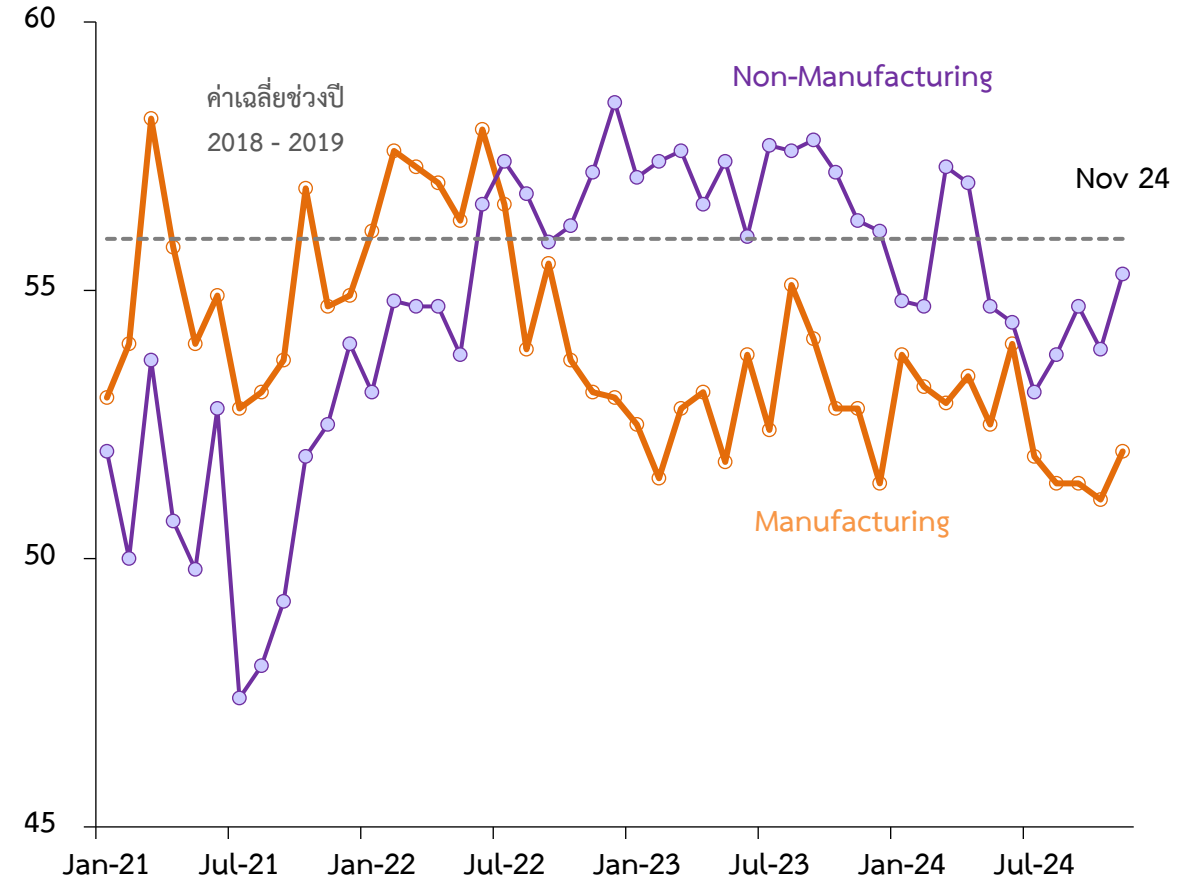
Index sa, (Q4-19 =100)



Source: Bank of Thailand

Business Sentiment Index ด้านการลงทุน

Diffusion Index
(Unchanged = 50)



Note: ค่าเฉลี่ยช่วงปี 2018 - 19 ของ BSI manu และ non-manu เท่ากัน

Source: Bank of Thailand



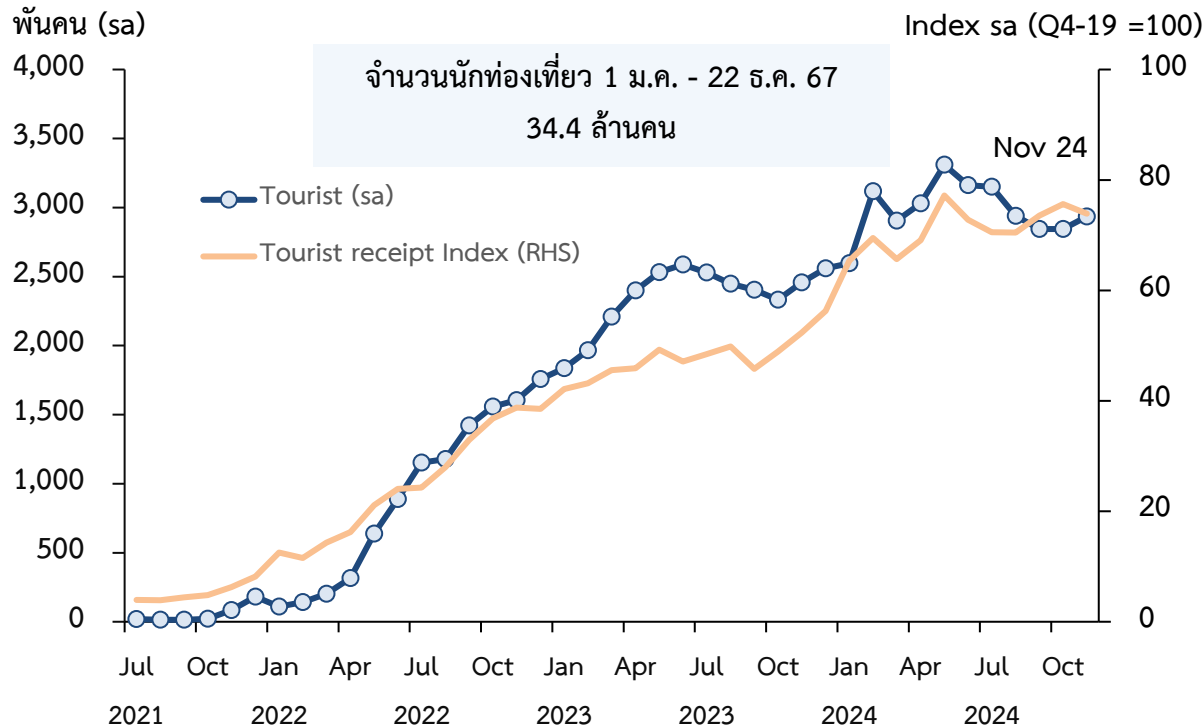
นักท่องเที่ยวต่างชาติ

	2023	2023				2024				
		Q1	Q2	Q3	Q4	Q1	Q2	Q3	Oct	Nov
จำนวน (ล้านคน)	28.2	6.5	6.4	7.1	8.1	9.4	8.1	8.6	2.7	3.2
%QoQsa, MoMsa	-	22.2	25.0	-1.8	-0.5	17.3	10.3	-6.0	0.0	3.2
รายรับในรูป THB	-	14.7	8.7	1.2	9.3	27.3	9.3	-2.0	2.8	-2.3
%QoQsa, MoMsa	-	14.7	8.7	1.2	9.3	27.3	9.3	-2.0	2.8	-2.3

Service Production Index (SPI), exclude gold

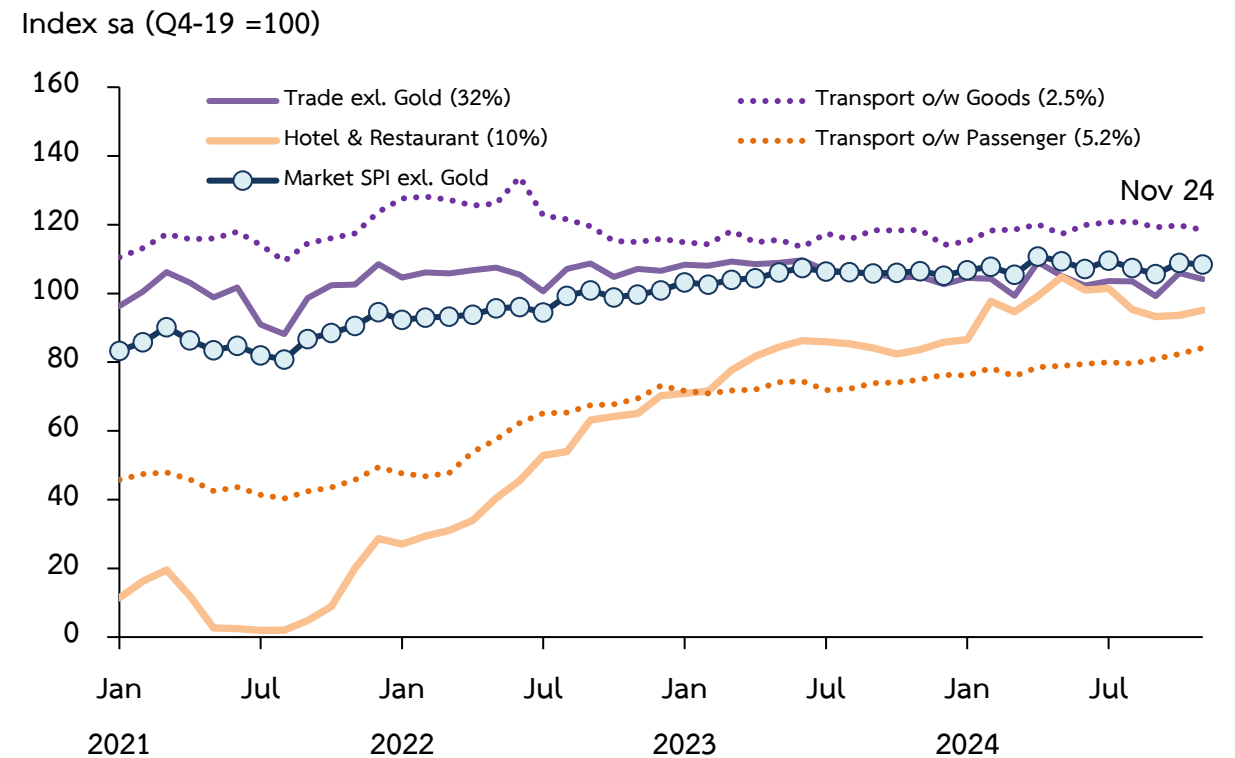
	2023	2023				2024				
		Q1	Q2	Q3	Q4	Q1	Q2	Q3	Oct	Nov
%YoY	13.0	17.7	15.2	11.1	8.6	5.8	4.4	2.7	4.0	3.2
%QoQsa, MoMsa	-	3.5	2.6	0.1	-0.2	0.8	2.2	-1.4	3.1	-0.4

P = Preliminary data



Note: Tourism receipt excludes health, education, excursionist and acquisition of goods and services by short-term workers, and is subject to revision due to unstable seasonal adjustment.

Source: Ministry of Tourism and Sports, calculated by Bank of Thailand



Note: SPI = Service Production Index (Excludes public administration and services, and gold activities)

Source: Bank of Thailand

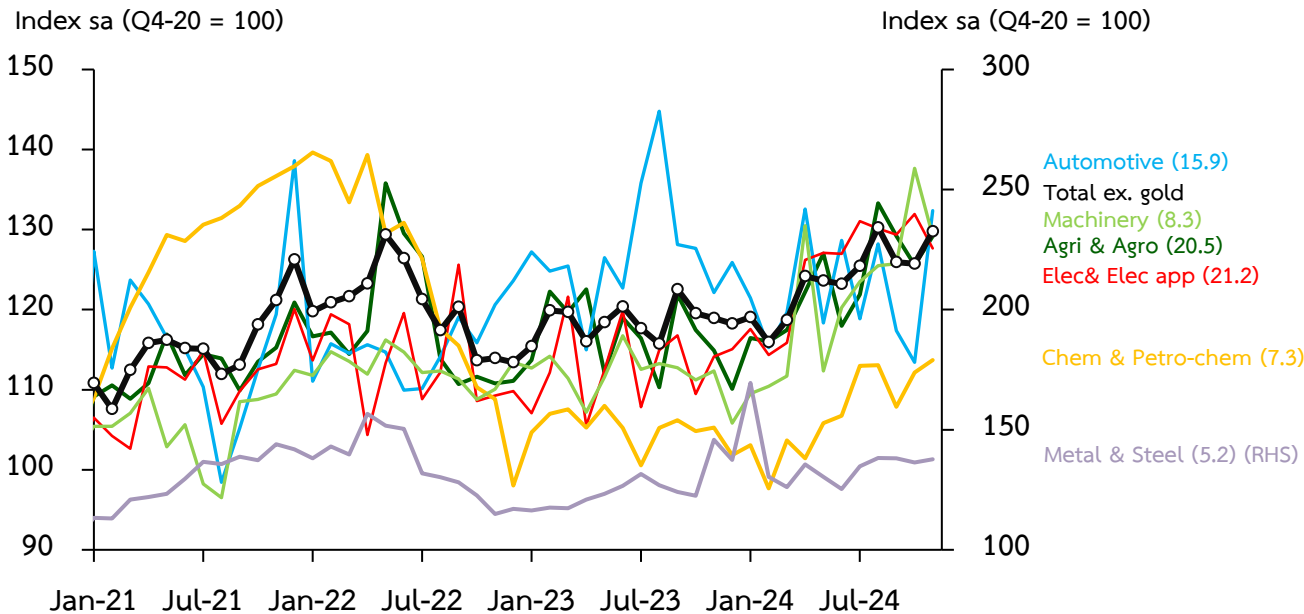


มูลค่าการส่งออกสินค้า

%YoY	2023	2023				2024				
		Q1	Q2	Q3	Q4	Q1 ^R	Q2 ^R	Q3	Oct	Nov
มูลค่าการส่งออก	-1.5	-3.8	-5.7	-1.3	5.4	-0.5	4.3	8.9	14.2	9.1
มูลค่าการส่งออก (ไม่รวมทองคำ)	-1.2	-1.6	-5.8	-1.1	4.3	-0.1	4.2	7.5	8.6	7.3
%QoQsa, MoMsa	-	4.1	-1.2	1.7	-0.7	0.2	3.0	4.8	0.2	3.0

Note: R = Revision, คำนวณตาม BOP Basis

มูลค่าการส่งออกสินค้า (Classified by Products)



Note: คำนวณตาม Custom Basis และ ตัวเลขใน () คือสัดส่วนมูลค่าต่อมูลค่าส่งออกรวม ในปี 2023

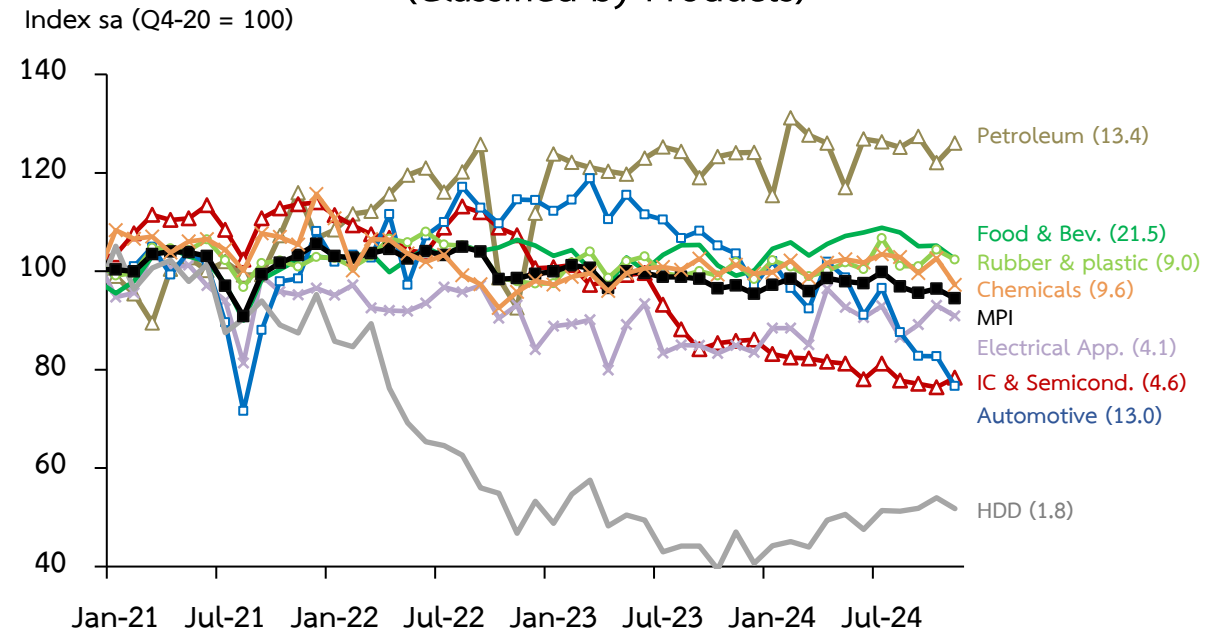
Source: กรมศุลกากร และ ธพท.

ขณะที่การผลิตภาคอุตสาหกรรมลดลง จากหมวดยานยนต์เป็นสำคัญ

Manufacturing Production Index (MPI)

%YoY	2023	2023				2024				
		Q1	Q2	Q3	Q4	Q1	Q2	Q3	Oct	Nov
MPI	-3.8	-2.1	-4.9	-5.2	-2.9	-3.6	-0.2	-1.1	-0.6	-3.6
MPI (ไม่รวมยานยนต์)	-4.4	-4.0	-6.4	-5.5	-1.7	-1.6	1.5	1.4	2.8	0.3
MPI (%QoQsa, MoMsa)	-	1.8	-1.9	0.0	-2.4	0.9	0.9	-0.6	0.8	-2.0

Manufacturing Production Index (Classified by Products)



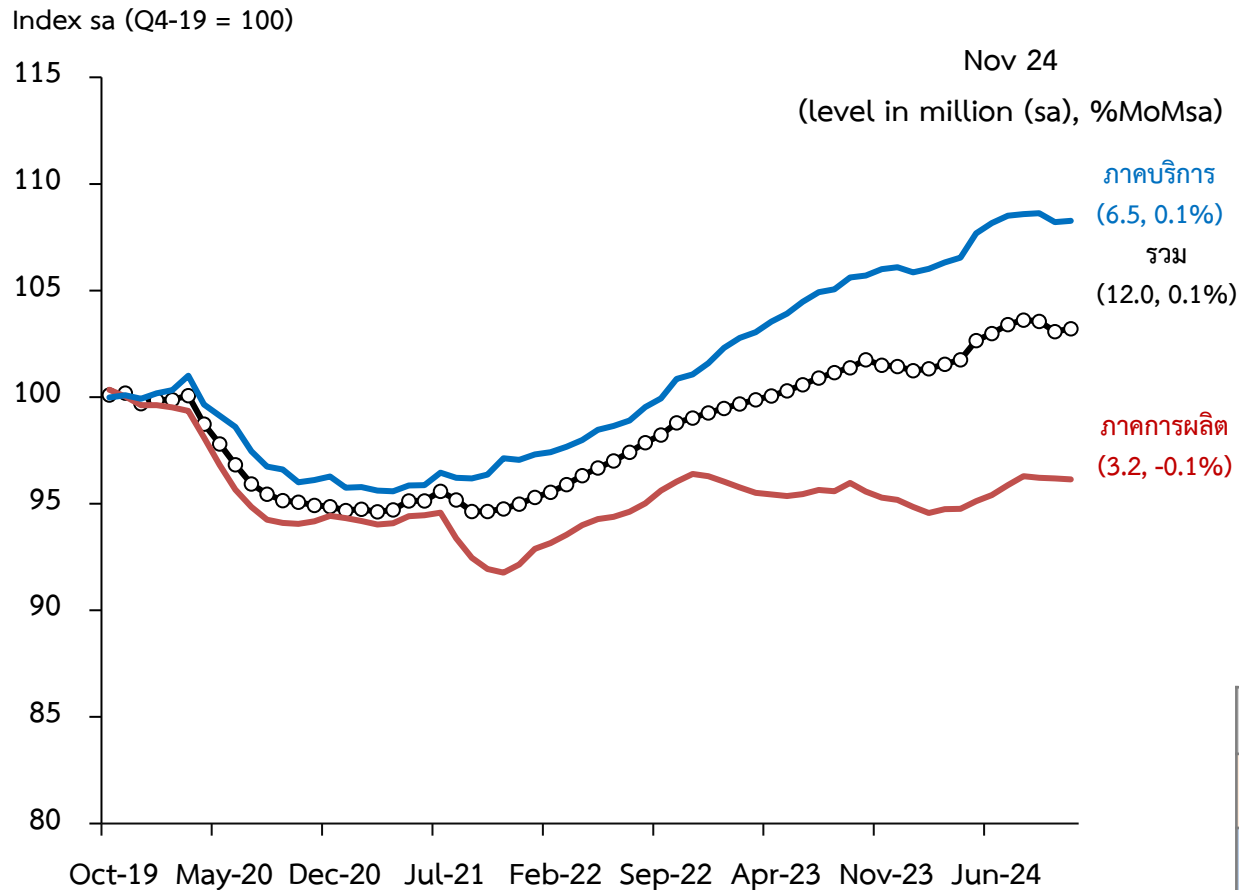
Note: The new MPI series are adjusted by the OIE (coverage and base year at 2021).

ตัวเลขใน () คือ %Relative weight ในปี 2023

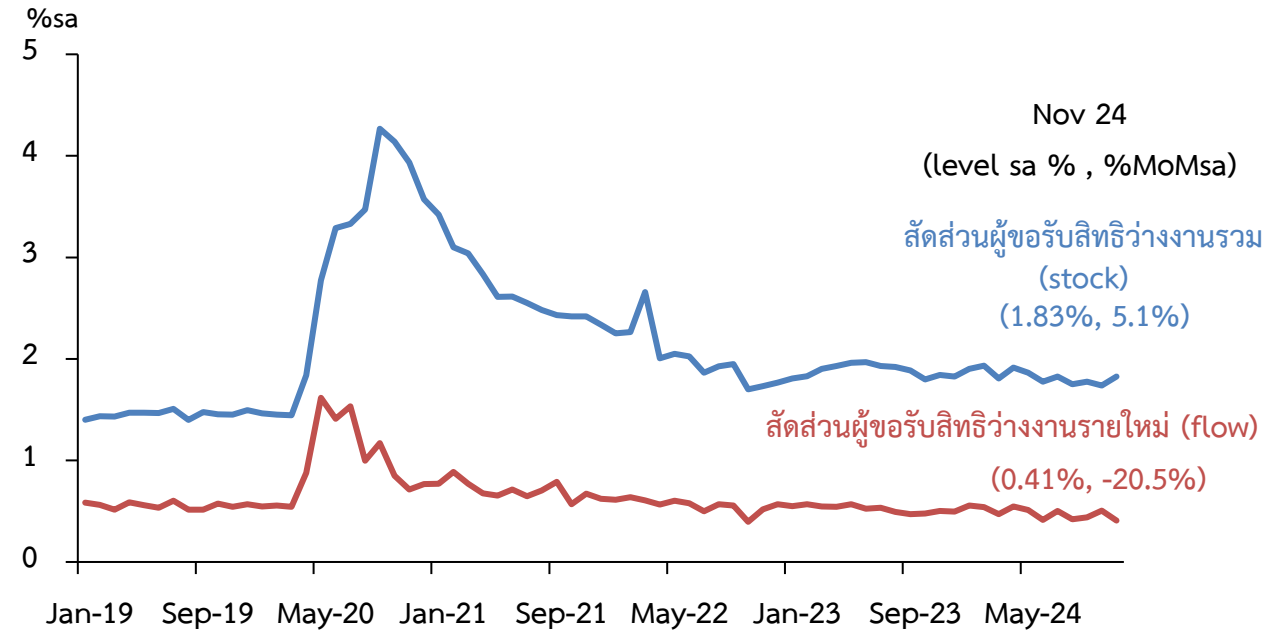
Source: Office of Industrial Economics and seasonally adjusted by Bank of Thailand



จำนวนผู้ประกันตนมาตรา 33 ในระบบประกันสังคม



สัดส่วนผู้ขอรับสิทธิว่างงานในระบบประกันสังคม (ม.38) ต่อจำนวนผู้ประกันตนรวม*



Level, sa (เฉลี่ยต่อเดือน)	2023	Q2-24	Q3-24	Oct 24	Nov 24
จำนวนผู้ประกันตนมาตรา 33 (stock) : ล้านคน	11.75	11.95	12.08	12.03	12.04
จำนวนผู้ขอรับสิทธิกรณีว่างงานรวม (stock) : แสนคน	2.26	2.32	2.22	2.12	2.24
จำนวนผู้ขอรับสิทธิกรณีว่างงานรายใหม่ (flow) : แสนคนต่อเดือน	0.63	0.58	0.57	0.62	0.50

Note: Employees who contribute to social security system (Section 33) account for 31% of total employment.

* Includes employees under section 33 and section 38

Source: Social Security office, calculated by Bank of Thailand

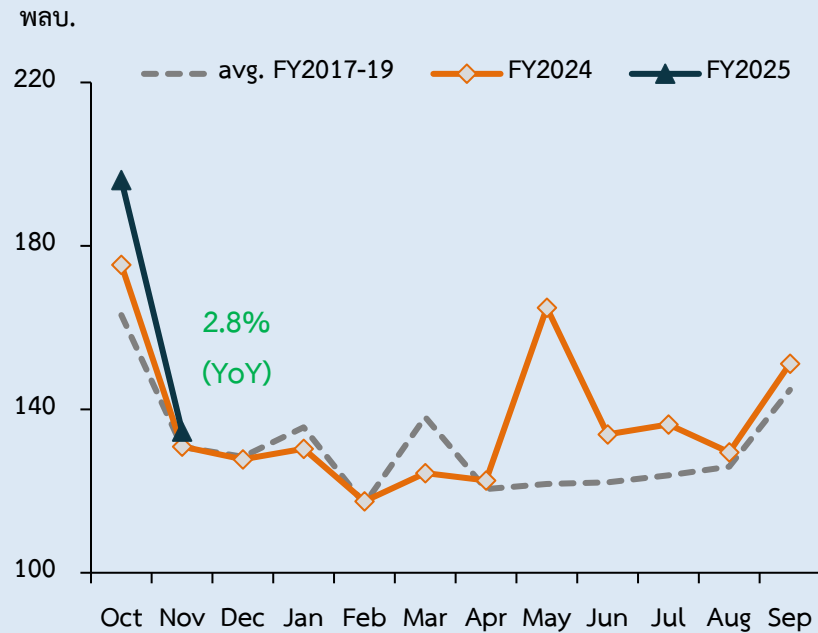
Note: Section 33 refers to employees who are not less than 15 years of age and not more than 60 years. Manufacturing sector accounts for 28% of total contributors, while service sector accounts for 52% of total contributors.

Source: Social Security Office, calculated by Bank of Thailand



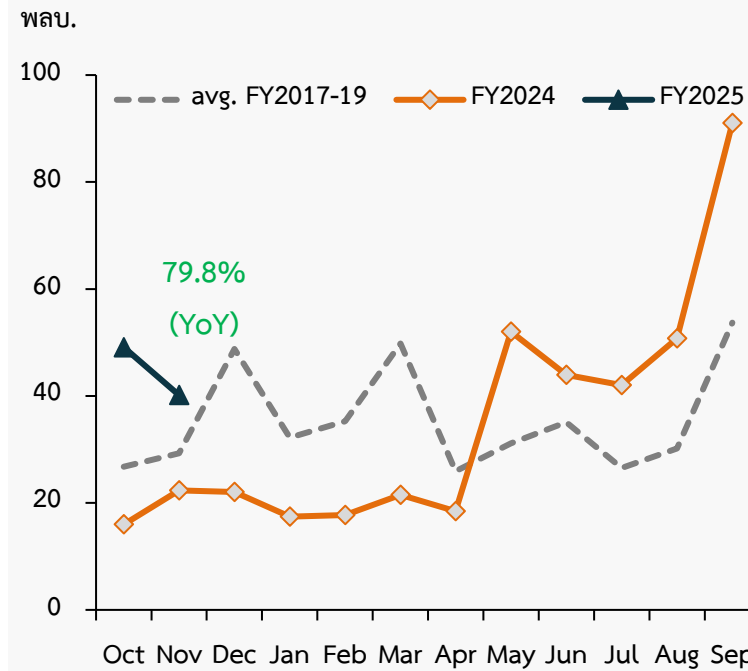
รายจ่ายประจำ

รายจ่ายอุปโภคของรัฐบาลกลาง*
(ไม่รวมเงินโอน)

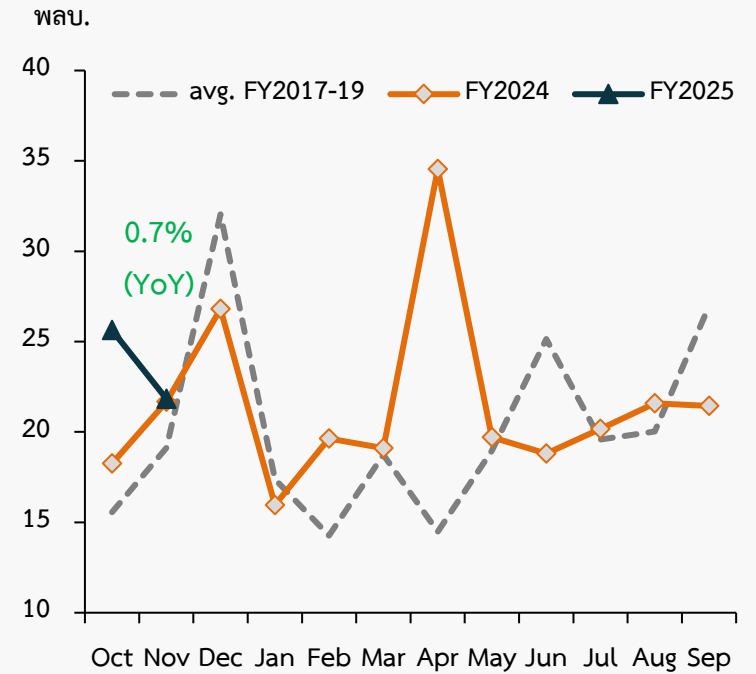


รายจ่ายลงทุน

รายจ่ายลงทุนของรัฐบาลกลาง*
(ไม่รวมเงินโอน)



รายจ่ายลงทุนของรัฐวิสาหกิจ



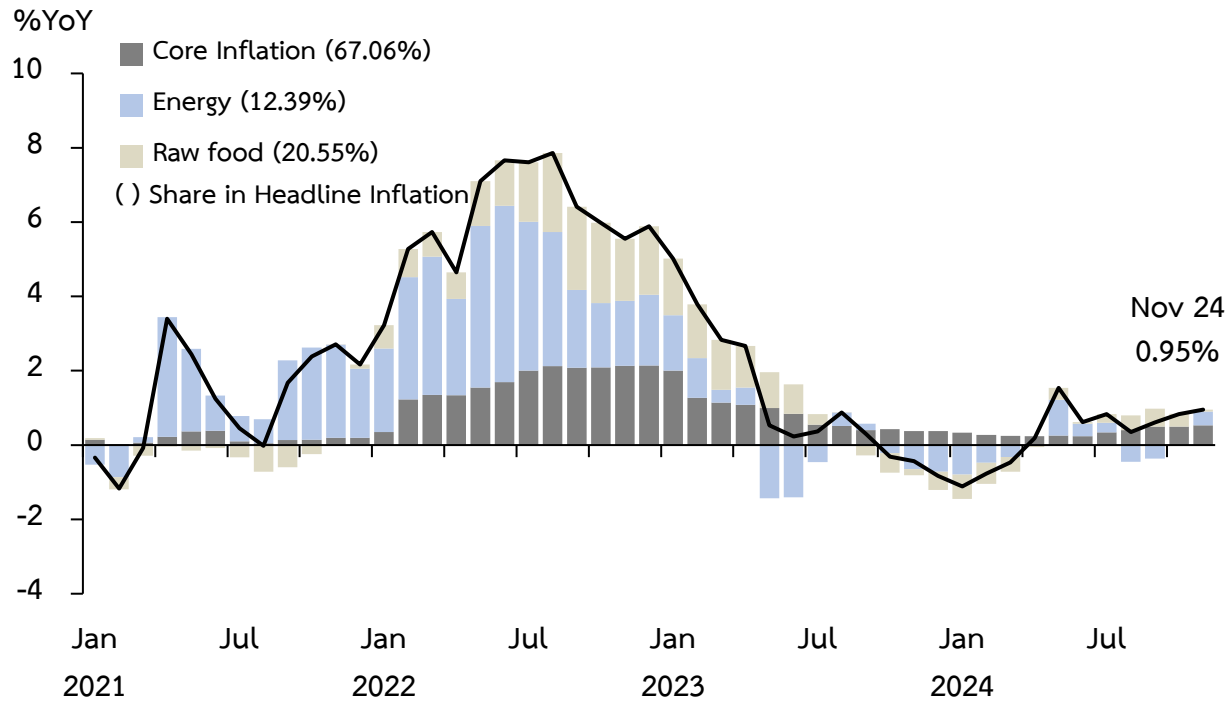
Note: * Excluded expenditure from 1 trillion and 500 billion Baht Emergency Decree loans

Source: Comptroller General's Department, Fiscal Policy Office, GFMS-SOEs and Bank of Thailand



Headline inflation

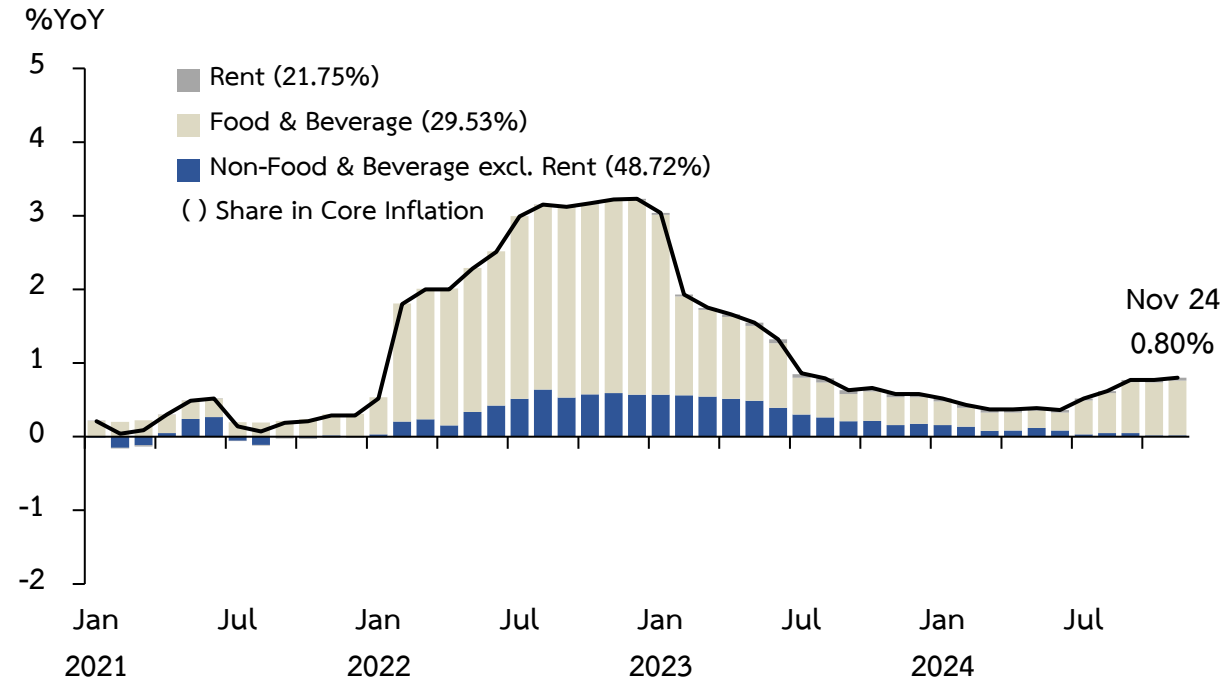
	2023	2023				2024				
		Q1	Q2	Q3	Q4	Q1	Q2	Q3	Oct	Nov
%YoY	1.23	3.88	1.14	0.52	-0.53	-0.79	0.78	0.60	0.83	0.95
%QoQsa, MoMsa	-	0.37	-0.95	0.55	-0.47	0.10	0.59	0.34	-0.06	0.09



Source: Ministry of Commerce, calculated by Bank of Thailand

Core inflation

	2023	2023				2024				
		Q1	Q2	Q3	Q4	Q1	Q2	Q3	Oct	Nov
%YoY	1.27	2.24	1.51	0.75	0.61	0.44	0.37	0.64	0.77	0.80
%QoQsa, MoMsa	-	0.28	0.08	0.06	0.18	0.11	0.03	0.32	0.07	0.12



Source: Ministry of Commerce, calculated by Bank of Thailand



Balance of Payments

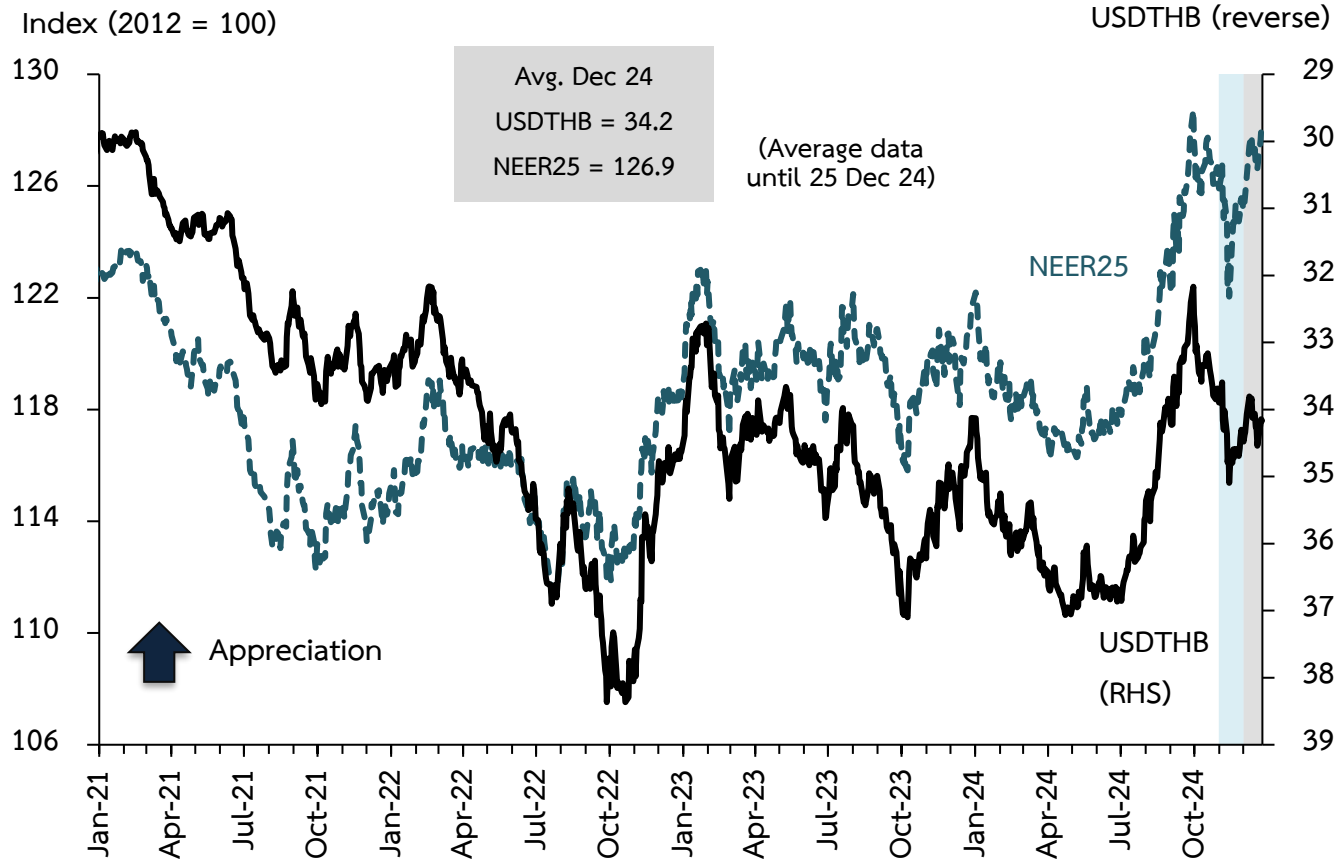
Billion USD	2023 ^P	2023 ^P				2024 ^E					
		Q1	Q2	Q3	Q4	Q1	Q2	Q3	Oct	Nov	YTD
Trade Balance	19.4	4.6	3.2	6.7	4.9	2.5	5.7	5.8	1.4	2.0	17.4
Exports (f.o.b.)	280.7	70.3	70.2	70.9	69.3	70.0	73.2	77.2	26.9	25.4	272.7
%YoY	-1.5	-3.8	-5.7	-1.3	5.4	-0.5	4.3	8.9	14.2	9.1	5.6
Imports (f.o.b.)	261.4	65.8	67.0	64.2	64.4	67.5	67.5	71.4	25.4	23.4	255.3
%YoY	-3.8	0.4	-6.6	-11.8	4.6	2.6	0.8	11.3	17.1	2.3	5.7
Net Services, Income & Transfers	-12.0	-1.0	-6.2	-3.6	-1.2	0.9	-4.5	-3.6	-0.8	0.0	-8.0
Current Account	7.4	3.6	-3.0	3.1	3.7	3.4	1.1	2.2	0.7	2.0	9.4
Capital and Financial Account	-9.9	-0.1	-0.2	-5.3	-4.2	-4.7	-2.3	-0.7			
Overall Balance	2.6	2.7	-3.3	1.5	1.7	1.8	2.1	7.0	-0.3	-0.1	10.6

Note: P = preliminary data E = estimated data

Source: Bank of Thailand



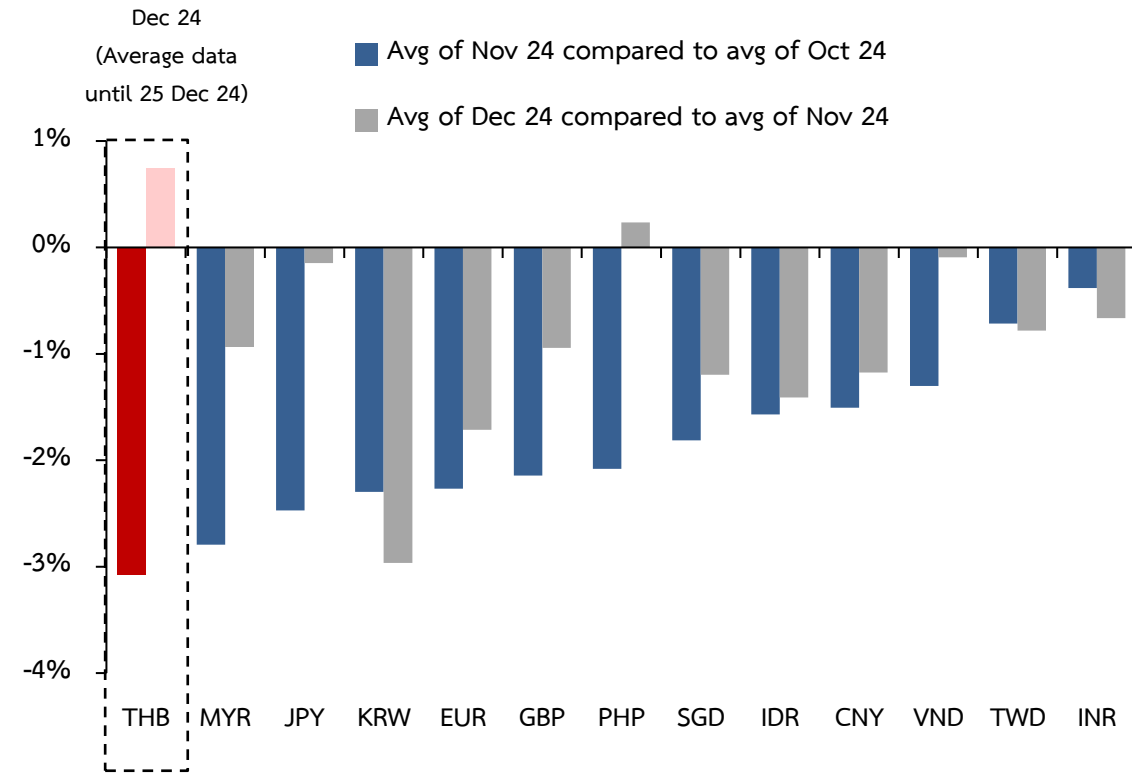
THB and NEER movements



Note: Monthly average rate

Source: Bloomberg, calculated by Bank of Thailand

Exchange rate movements compared with peers

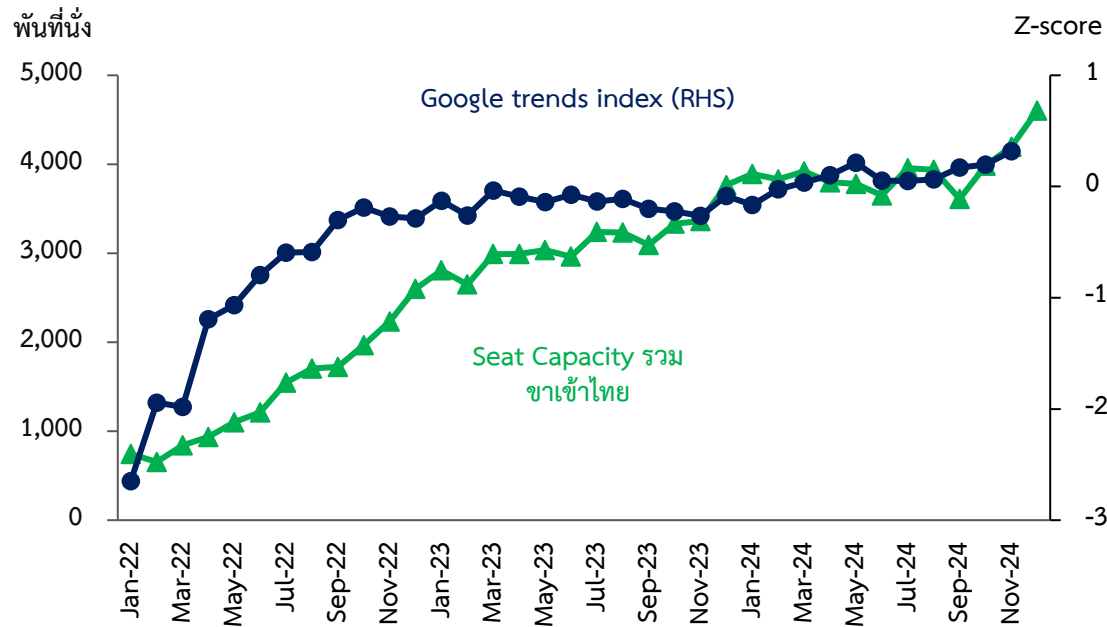


Note: Avg-period data, + = Appreciation against USD, DXY = Bloomberg dollar index

Source: Bloomberg, calculated by Bank of Thailand



Seat Capacity จากต่างชาติเข้าไทย และปริมาณการค้นหาค่า
ที่เกี่ยวข้องกับการท่องเที่ยวไทยของชาวต่างชาติ



Note: Google trends index คำนวณจาก 1st and 2nd common components จากปริมาณการค้นหาค่าที่เกี่ยวข้องกับการท่องเที่ยวไทย ประกอบด้วย (1) หมวดโรงแรมและที่พัก (2) หมวดจุดหมายปลายทาง นักท่องเที่ยว (3) หมวดการเดินทางทางบก (4) บริการนำเที่ยว (5) การซื้อสินค้าและบริการ (6) สภาพอากาศ
Source: Google travel insights และ PATA, ประมาณการโดย ธปท.

ดัชนีชี้้นำการส่งออกสินค้าด้านอุปสงค์ต่างประเทศ

Indicators	Lead months	Latest data	Actual data												Forecast	
			2024												2025	
			Jan	Feb	Mar	Apr	May	Jun	Jul	Aug	Sep	Oct	Nov	Dec	Jan	Feb
PMI Export Order	3	Oct-24	Yellow	Green	Green	Yellow	Yellow	Yellow	Green	Green	Green	Yellow	Yellow	Yellow	Yellow	
PMI Future Output	3	Oct-24	Yellow	Yellow	Yellow	Yellow	Yellow	Yellow	Yellow	Yellow	Yellow	Yellow	Yellow	Yellow	Yellow	
PMI CHINA	3	Oct-24	Yellow	Yellow	Green	Green	Yellow	Green	Yellow	Yellow	Yellow	Yellow	Orange	Yellow	Yellow	
PMI US	3	Oct-24	Yellow	Yellow	Yellow	Green	Green	Yellow	Yellow	Green	Yellow	Yellow	Yellow	Yellow	Yellow	
PMI ASEAN	2	Oct-24	Yellow	Yellow	Yellow	Yellow	Orange	Yellow	Yellow	Yellow	Yellow	Yellow	Yellow	Yellow	Yellow	
PMI EU	3	Oct-24	Yellow	Yellow	Yellow	Yellow	Yellow	Yellow	Yellow	Yellow	Yellow	Yellow	Yellow	Yellow	Yellow	

Source: JP Morgan CEIC และ BOT

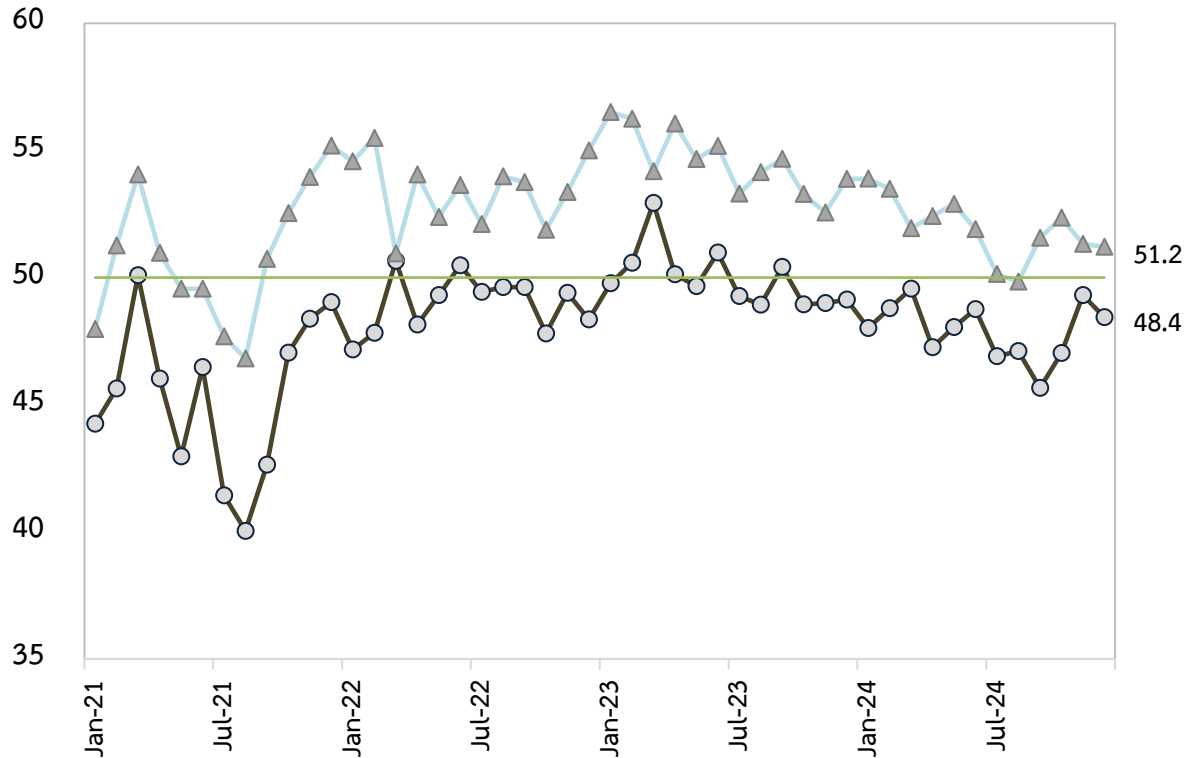


ความเชื่อมั่นของภาคธุรกิจ เดือน ธ.ค. 67 ปรับลดลงจากภาคการผลิตเป็นสำคัญ ขณะที่การแข่งขันในประเทศที่มีสัดส่วนความกังวลเพิ่มขึ้นอย่างต่อเนื่องจากต้นปี 2567

Business Sentiment Index

Diffusion Index
(Unchanged = 50)

○ Current ▲ 3-Month Expected

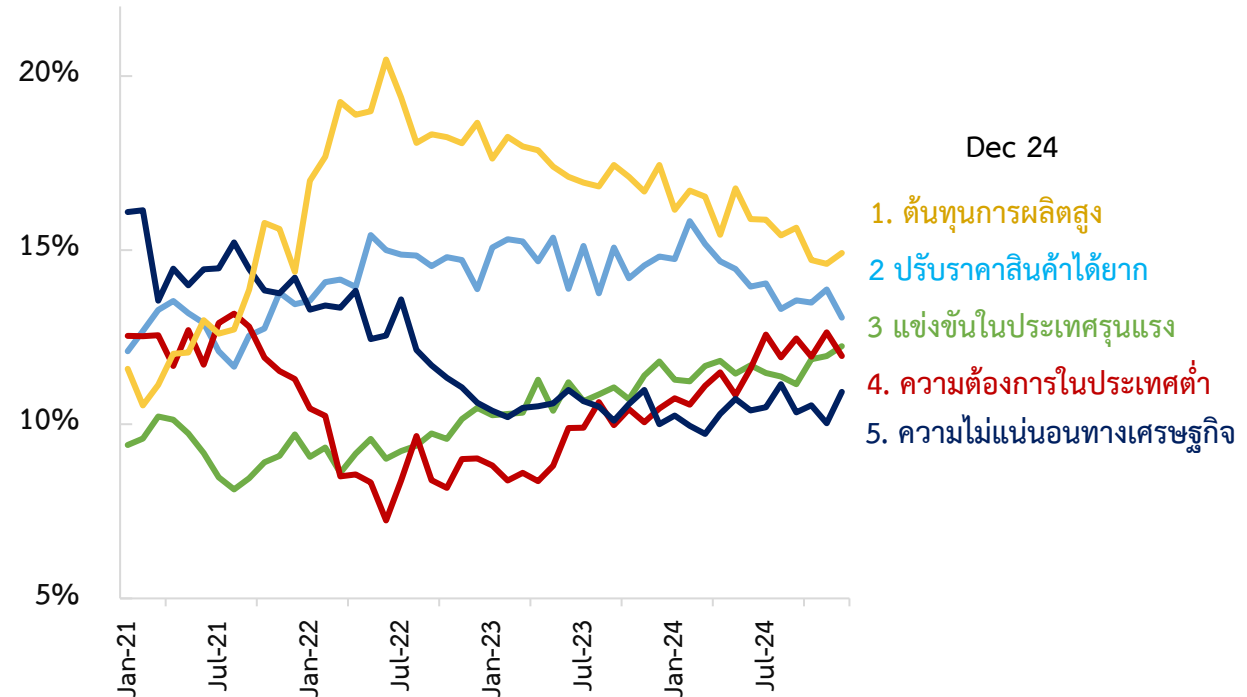


Note: The survey had 665 respondents, or a response rate of 62.3 percent from a sample of large and medium-size firms that received the survey form.

Source: Bank of Thailand

ข้อจำกัดในการดำเนินธุรกิจ 5 อันดับแรก

% of Total Scores



Note: การตอบกลับของผู้ประกอบการ เดือน ธ.ค. 2024 – 665 บริษัท คิดเป็นร้อยละ 62.3

Source: Bank of Thailand



เดือนพฤศจิกายนปี 2567

- เศรษฐกิจไทยชะลอลงจากเดือนก่อน โดยการบริโภคภาคเอกชนลดลง หลังจากที่เร่งขึ้นจากผลของมาตรการเงินโอนภาครัฐ สอดคล้องกับกิจกรรมในภาคการค้า ขณะที่การลงทุนภาคเอกชนปรับลดลงจากเดือนก่อน อย่างไรก็ตาม ภาคบริการที่เกี่ยวข้องกับการท่องเที่ยวยังขยายตัวได้ และการส่งออกสินค้าเพิ่มขึ้น สำหรับการใช้จ่ายภาครัฐขยายตัวต่อเนื่อง ทั้งนี้ การผลิตภาคอุตสาหกรรมยังทรงตัวในระดับต่ำและลดลงจากเดือนก่อน
- อัตราเงินเฟ้อทั่วไปเพิ่มขึ้นจากเดือนก่อนตามหมวดพลังงาน จากผลของฐานต่ำในปีก่อนที่มีมาตรการช่วยเหลือของภาครัฐ และอัตราเงินเฟ้อพื้นฐานที่เพิ่มขึ้นจากหมวดอาหาร ตามต้นทุนวัตถุดิบที่สูงขึ้นจากผลของภัยแล้งในช่วงก่อนหน้า

แนวโน้มระยะต่อไป

- กิจกรรมทางเศรษฐกิจยังมีแรงส่งจากภาคท่องเที่ยวและบริการ ขณะที่การส่งออกสินค้าขยายตัวต่อเนื่อง อย่างไรก็ตาม การผลิตภาคอุตสาหกรรมยังคงได้รับแรงกดดันจากปัจจัยเชิงโครงสร้างและการแข่งขันที่สูงขึ้น ส่งผลต่อการฟื้นตัวของรายรับธุรกิจและรายได้ครัวเรือนกลุ่มเปราะบาง
- ระยะต่อไป ต้องติดตาม 1) ผลกระทบจากความไม่แน่นอนของแนวนโยบายของประเทศเศรษฐกิจหลัก และ 2) มาตรการกระตุ้นเศรษฐกิจของภาครัฐ