

บอร์ดตัวละคร

ชีวิต

ชีวิต

ชีวิต

สินค้านำเสนอ

การ์ดพิเศษ

LV 2

LV 3

MAX

เงินฝาก

500 บาท +100 บาท
1000 บาท + 200 บาท
1500 บาท + 300 บาท
2000 บาท + 400 บาท

ถอนก่อนจบรอบปรับ

200 บาท



ชีวิต

ชีวิต

ชีวิต

สินค้านำเสนอ

การ์ดพิเศษ

LV 2

LV 3

MAX

เงินฝาก

500 บาท +100 บาท
1000 บาท + 200 บาท
1500 บาท + 300 บาท
2000 บาท + 400 บาท

ถอนก่อนจบรอบปรับ

200 บาท



ภาพใช้เพื่อประโยชน์ในการศึกษาและการเรียนการสอนเท่านั้น

ชีวิต

ชีวิต

ชีวิต

สินค้านำเสนอ

การ์ดพิเศษ

เงินฝาก

500 บาท +100 บาท
1000 บาท + 200 บาท
1500 บาท + 300 บาท
2000 บาท + 400 บาท

ถอนก่อนจบรอบปรับ

200 บาท



ชีวิต

ชีวิต

ชีวิต

สินค้านำเสนอ

การ์ดพิเศษ

เงินฝาก

500 บาท +100 บาท
1000 บาท + 200 บาท
1500 บาท + 300 บาท
2000 บาท + 400 บาท

ถอนก่อนจบรอบปรับ

200 บาท



ภาพใช้เพื่อประโยชน์ในการศึกษาและการเรียนการสอนเท่านั้น

ชีวิต

ชีวิต

ชีวิต

สินค้านำเสนอ

การ์ดพิเศษ



เงินฝาก

500 บาท +100 บาท
1000 บาท + 200 บาท
1500 บาท + 300 บาท
2000 บาท + 400 บาท

ถอนก่อนครบรอบปรับ

200 บาท



LV 2

LV 3

MAX

ชีวิต

ชีวิต

ชีวิต

สินค้านำเสนอ

การ์ดพิเศษ



เงินฝาก

500 บาท +100 บาท
1000 บาท + 200 บาท
1500 บาท + 300 บาท
2000 บาท + 400 บาท

ถอนก่อนครบรอบปรับ

200 บาท



LV 2

LV 3

MAX

ภาพใช้เพื่อประโยชน์ในการศึกษาและการเรียนการสอนเท่านั้น

ชีวิต

ชีวิต

ชีวิต

สินค้านำเสนอ

การ์ดพิเศษ



เงินฝาก

500 บาท +100 บาท
1000 บาท + 200 บาท
1500 บาท + 300 บาท
2000 บาท + 400 บาท

ถอนก่อนจบรอบปรับ

200 บาท



LV 2

LV 3

MAX

ชีวิต

ชีวิต

ชีวิต

สินค้านำเสนอ

การ์ดพิเศษ



เงินฝาก

500 บาท +100 บาท
1000 บาท + 200 บาท
1500 บาท + 300 บาท
2000 บาท + 400 บาท

ถอนก่อนจบรอบปรับ

200 บาท



LV 2

LV 3

MAX

ภาพใช้เพื่อประโยชน์ในการศึกษาและการเรียนการสอนเท่านั้น

ชีวิต

ชีวิต

ชีวิต

LV 2

LV 3

MAX

สินค้านำเสนอ

การ์ดพิเศษ



เงินฝาก

500 บาท +100 บาท
1000 บาท + 200 บาท
1500 บาท + 300 บาท
2000 บาท + 400 บาท

ถอนก่อนจบรอบปรับ

200 บาท



ชีวิต

ชีวิต

ชีวิต

LV 2

LV 3

MAX

สินค้านำเสนอ

การ์ดพิเศษ



เงินฝาก

500 บาท +100 บาท
1000 บาท + 200 บาท
1500 บาท + 300 บาท
2000 บาท + 400 บาท

ถอนก่อนจบรอบปรับ

200 บาท



ภาพใช้เพื่อประโยชน์ในการศึกษาและการเรียนการสอนเท่านั้น

ธุรกิจ

ຊຸກກິຈ ເປາຫຼາດ
ຊຸກກິຈ ເປາຫຼາດ
ຊຸກກິຈ ເປາຫຼາດ
ຊຸກກິຈ ໂຮງແຮມ
ຊຸກກິຈ ໂຮງແຮມ
ຊຸກກິຈ ໂຮງແຮມ
ຊຸກກິຈ ເໝືອງ
ຊຸກກິຈ ເໝືອງ
ຊຸກກິຈ ເໝືອງ

ຊຸກກິຈ ບາງສ່ງ
ຊຸກກິຈ ບາງສ່ງ
ຊຸກກິຈ ບາງສ່ງ
ຊຸກກິຈ ດາເຟ
ຊຸກກິຈ ດາເຟ
ຊຸກກິຈ ດາເຟ
ຊຸກກິຈ ຮ້ານດ້າ
ຊຸກກິຈ ຮ້ານດ້າ
ຊຸກກິຈ ຮ້ານດ້າ

ຊຸກກິຈ ຮ້ານອາຫານ
ຊຸກກິຈ ຮ້ານອາຫານ
ຊຸກກິຈ ຮ້ານອາຫານ

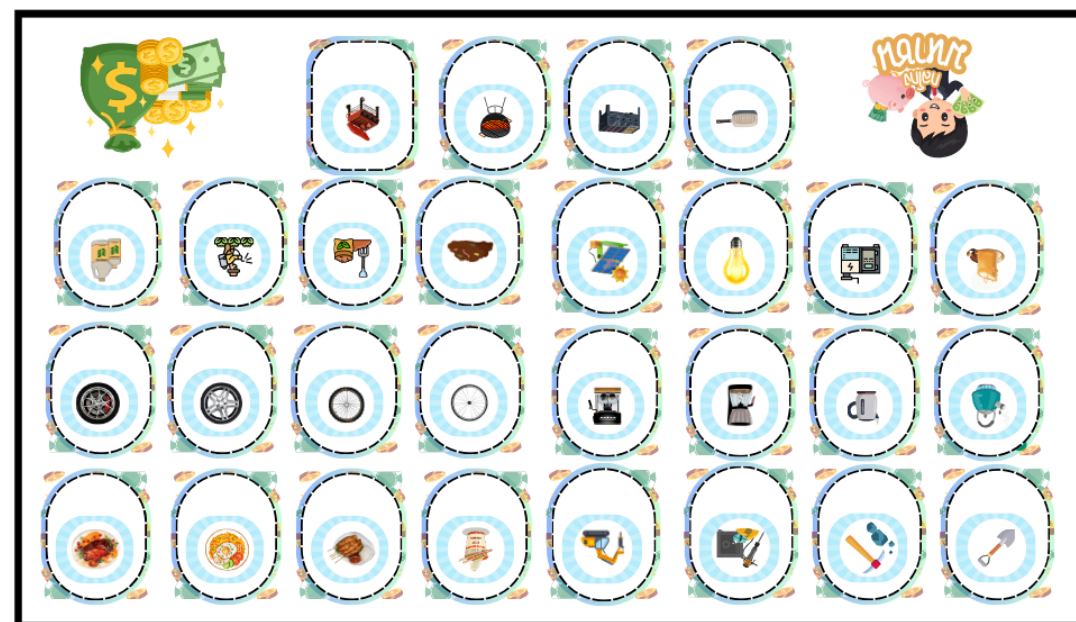
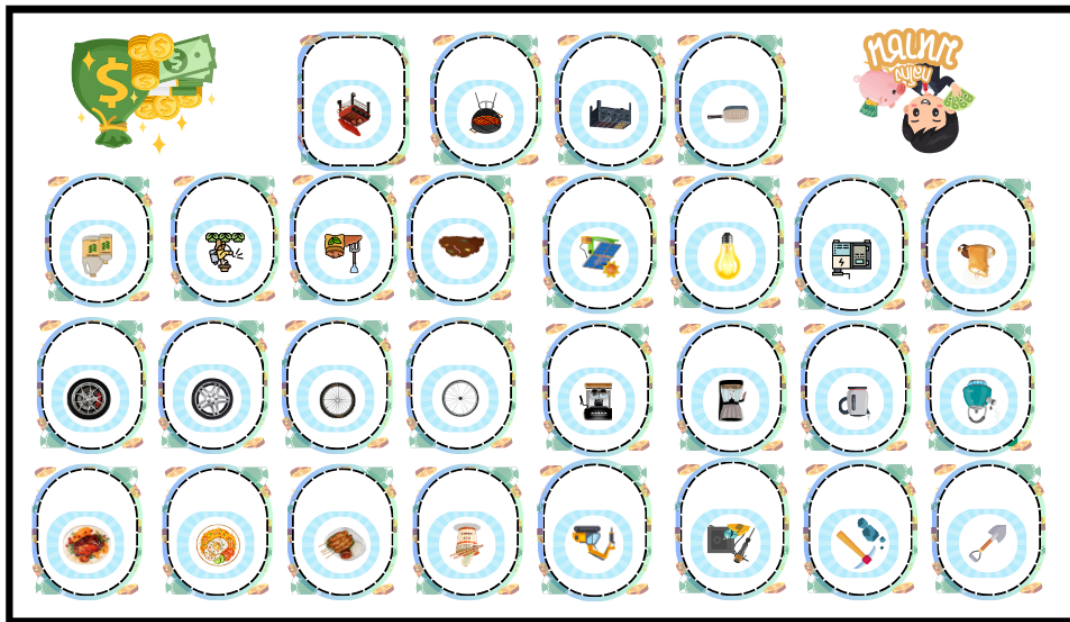
รายการสินค้า

รายการสินค้าน่าซื้อ

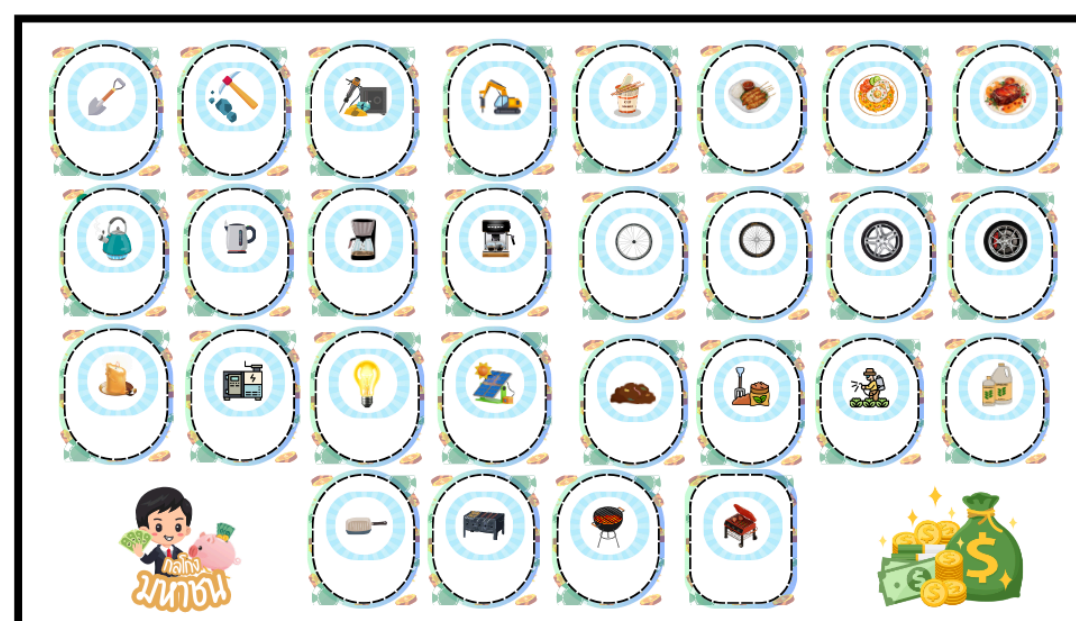
<div>สินค้าน่าซื้อ</div> <div></div> <div>ยางรถ LV.1</div> <div>ราคา : 100 บาท</div>	<div>สินค้าน่าซื้อ</div> <div></div> <div>ยางรถ LV.2</div> <div>ราคา : 260 บาท</div>	<div>สินค้าน่าซื้อ</div> <div></div> <div>ยางรถ LV.3</div> <div>ราคา : 380 บาท</div>	<div>สินค้าน่าซื้อ</div> <div></div> <div>ยางรถ LV.4</div> <div>ราคา : 500 บาท</div>	<div>สินค้าน่าซื้อ</div> <div></div> <div>รถขุดเจาะ LV.1</div> <div>ราคา : 100 บาท</div>	<div>สินค้าน่าซื้อ</div> <div></div> <div>รถขุดเจาะ LV.2</div> <div>ราคา : 260 บาท</div>	<div>สินค้าน่าซื้อ</div> <div></div> <div>รถขุดเจาะ LV.3</div> <div>ราคา : 380 บาท</div>	<div>สินค้าน่าซื้อ</div> <div></div> <div>รถขุดเจาะ LV.4</div> <div>ราคา : 500 บาท</div>
<div>สินค้าน่าซื้อ</div> <div></div> <div>ไฟฟ้า LV.1</div> <div>ราคา : 100 บาท</div>	<div>สินค้าน่าซื้อ</div> <div></div> <div>ไฟฟ้า LV.2</div> <div>ราคา : 260 บาท</div>	<div>สินค้าน่าซื้อ</div> <div></div> <div>ไฟฟ้า LV.3</div> <div>ราคา : 380 บาท</div>	<div>สินค้าน่าซื้อ</div> <div></div> <div>ไฟฟ้า LV.4</div> <div>ราคา : 500 บาท</div>	<div>สินค้าน่าซื้อ</div> <div></div> <div>อาหาร LV.1</div> <div>ราคา : 100 บาท</div>	<div>สินค้าน่าซื้อ</div> <div></div> <div>อาหาร LV.2</div> <div>ราคา : 260 บาท</div>	<div>สินค้าน่าซื้อ</div> <div></div> <div>อาหาร LV.3</div> <div>ราคา : 380 บาท</div>	<div>สินค้าน่าซื้อ</div> <div></div> <div>อาหาร LV.4</div> <div>ราคา : 500 บาท</div>
<div>สินค้าน่าซื้อ</div> <div></div> <div>ปุ๋ย LV.1</div> <div>ราคา : 100 บาท</div>	<div>สินค้าน่าซื้อ</div> <div></div> <div>ปุ๋ย LV.2</div> <div>ราคา : 260 บาท</div>	<div>สินค้าน่าซื้อ</div> <div></div> <div>ปุ๋ย LV.3</div> <div>ราคา : 380 บาท</div>	<div>สินค้าน่าซื้อ</div> <div></div> <div>ปุ๋ย LV.4</div> <div>ราคา : 500 บาท</div>	<div>สินค้าน่าซื้อ</div> <div></div> <div>เครื่องชงกาแฟ LV.1</div> <div>ราคา : 100 บาท</div>	<div>สินค้าน่าซื้อ</div> <div></div> <div>เครื่องชงกาแฟ LV.2</div> <div>ราคา : 260 บาท</div>	<div>สินค้าน่าซื้อ</div> <div></div> <div>เครื่องชงกาแฟ LV.3</div> <div>ราคา : 380 บาท</div>	<div>สินค้าน่าซื้อ</div> <div></div> <div>เครื่องชงกาแฟ LV.4</div> <div>ราคา : 500 บาท</div>
<div>สินค้าน่าซื้อ</div> <div></div> <div>ปิ้งย่าง LV.1</div> <div>ราคา : 100 บาท</div>	<div>สินค้าน่าซื้อ</div> <div></div> <div>ปิ้งย่าง LV.2</div> <div>ราคา : 260 บาท</div>	<div>สินค้าน่าซื้อ</div> <div></div> <div>ปิ้งย่าง LV.3</div> <div>ราคา : 380 บาท</div>	<div>สินค้าน่าซื้อ</div> <div></div> <div>ปิ้งย่าง LV.4</div> <div>ราคา : 500 บาท</div>	<div><div>กำลัง มหาชน</div></div>			



คลังสินค้า



ภาพใช้เพื่อประโยชน์ในการศึกษาและการเรียนการสอนเท่านั้น



การ์ดภัยพิบัติ

น้ำท่วม



สินค้าการเกษตรและโรงแรม
ได้รับความเสียหาย
งดรับเงินเดือน 1 ตา

แผ่นดินไหว



โรงแรมและเหมืองได้รับ
ความเสียหาย
งดรับเงินเดือน 1 ตา

ดินสไลด์



ขนส่งและเหมืองได้รับ
ความเสียหายใช้งานไม่ได้
งดรับเงินเดือน 1 ตา

พายุ



คาเฟ่และร้านค้าได้รับ
ความเสียหาย
งดรับเงินเดือน 1 ตา

หงเหว

นบูโย



หงเหว

นบูโย



หงเหว

นบูโย



หงเหว

นบูโย



แห้งแล้ง



สินค้าการเกษตรและร้าน
อาหารได้รับผลกระทบ
งดรับเงินเดือน 1 ตา

สึนามิ



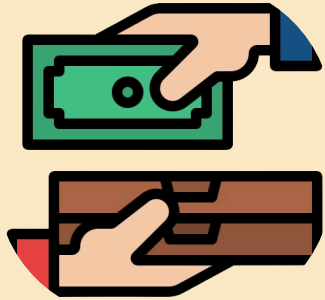
ร้านค้าและร้านอาหารได้รับ
ความเสียหาย
งดรับเงินเดือน 1 ตา



การ์ดโจมตี/ป้องกัน/ช่วยเหลือ

(การ์ดพิเศษ)

แลกเปลี่ยน



เจรจาแลกเปลี่ยนสินค้าหรือ
ว่าการัดบนมือกับใครก็ได้
โดยไม่เสียเงิน

พันธมิตร



รวมธุรกิจกับใครก็ได้ จะได้
รับการซื้อของลด 50 % ตาม
ธุรกิจที่ร่วมเป็นพันธมิตร
เป็นเวลา 2 รอบ

บริจาค



บริจาคเงินหรือสินค้าให้กับ
ใครก็ได้

เครียด



ใช้ใส่ใครก็ได้ทำให้เกิด
ความเครียด
งดรับเงินเดือน 1 รอบ



เสียภาษี



เลือกใครก็ได้ให้เสียภาษีให้
กับธนาคาร ตามธุรกิจที่
มีอยู่ x 2

แฮคเกอร์



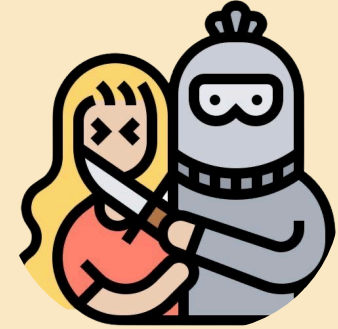
สามารถทำลายระบบธุรกิจ
ของผู้เล่นอื่นที่ต้องการได้
งได้รับเงิน 1 รอบ
แสดงผลในรอบถัดไป

นักสืบ



ถามธนาคาร ได้ว่าใคร
คือโจรโดยมีผู้ต้องสงสัย
ให้ 4 คน

บังคับโหวต



การช่วยเหลือจากการัด
ตำรวจไม่เป็นผล

หมดเงิน

งบ



หมดเงิน

งบ



หมดเงิน

งบ



หมดเงิน

งบ



ตู้ยืม



ตู้ยืมจากธนาคาร เพ่า
ใครก็ได้ก่อนจบเกมต้องมีเงิน
จ่ายตามจำนวนที่ตู้ยืมบวก
ตามวัน วันละ 10 บาท

จับขัง



สามารถเลือกจับขังคนที่
สงสัยได้ 2 คน
งัดเล่น 1 รอบ

ขโมย



ขโมยสินค้าใครก็ได้ 2 ชิ้น

ลักลอบ



ซื้อของอะไรก็ได้ที่ต้องการ
ในครึ่งของราคาจริง 1 ชิ้น

หมดเวลา
สนุก



หมดเวลา
สนุก



หมดเวลา
สนุก



หมดเวลา
สนุก



ขโมย



ขโมยสินค้าใครก็ได้ 2 ชิ้น

จับขัง



สามารถเลือกจับขังคนที่
สงสัยได้ 2 คน
งัดเล่น 1 รอบ

ขโมย



ขโมยสินค้าใครก็ได้ 3 ชิ้น

ลักลอบ



ซื้อของอะไรก็ได้ที่ต้องการ
ในครึ่งของราคาจริง 1 ชิ้น

หาเงิน
สนุก



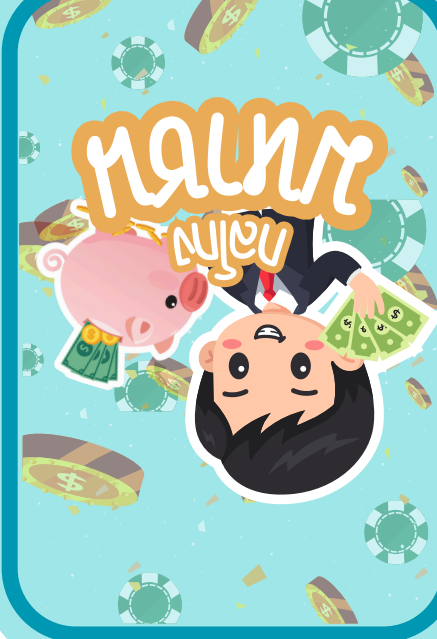
หาเงิน
สนุก



หาเงิน
สนุก



หาเงิน
สนุก

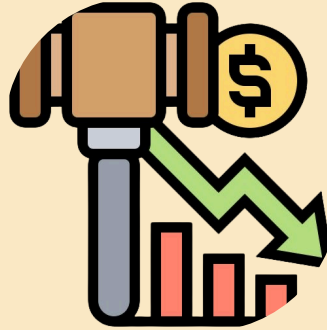


โฉนดที่ดิน



เลือกซื้อธุรกิจกับธนาคาร
ได้ 1 อย่าง

ราคาตก



ลดเงินเดือนของธุรกิจอะไร
ก็ได้ 2 อย่าง 50% เป็นเวลา
2 รอบ

ราคาขึ้น



เพิ่มราคาสินค้าอะไรก็ได้
2 อย่าง 50 %
เป็นเวลา 2 รอบ

ตำรวจ



ป้องกันการโดนโหวต
ได้ 1 ครั้งระหว่างรอบ
ใช้กับตัวเองหรือคนอื่นก็ได้

หมดเงิน
ไปเลย



หมดเงิน
ไปเลย



หมดเงิน
ไปเลย



หมดเงิน
ไปเลย



ส่องโจร



สามารถดูหลังชีวิตใครก็ได้ที่
สงสัย 1 อันต่อ 1 คน

ปลอมตัว



ป้องกันจากการถูก
แฮคเกอร์โจมตี

ลักลอบขุดเหมือง



ขโมยเงินจากเงินเดือนของ
คนที่มีธุรกิจถ้า 50%

ส่องการ์ด



เลือกดูการ์ดบนมือใครก็ได้
2 ใบ

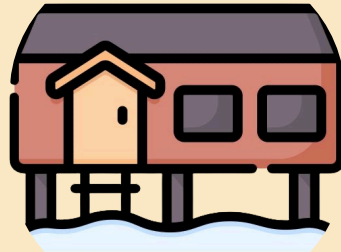


ซ่อมแซม



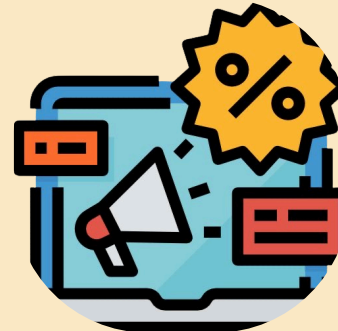
ซ่อมแซมสิ่งเสียหายจาก
การเกิดภัยพิบัติ แผ่นดินไหว

เสริมบ้าน



ทำบ้านยกสูงรอดจาก
สถานการณ์น้ำท่วม

บัตรลดราคา



ลดราคาสินค้าอะไรก็ได้ 1
อย่างหรือการรูดที่จะซื้อได้
50 %
แสดงผล 1 รอบ

ซื้อของออนไลน์



จ่ายเงิน 2 เท่าของราคา
การรูด เพื่อ
เลือกการรูดภายในกองได้



โหวด



เมื่อใช้การ์ดนี้สามารถเรียก
ในระหว่างรอบ เพื่อประชุม
โหวตใครก็ได้ 1 ครั้ง

ป้องกันกบฏ



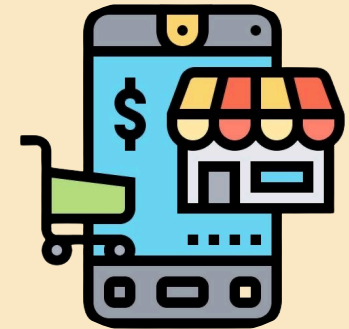
ป้องกันจากภัยพิบัติต่างๆ
1 เหตุการณ์

ป้องกันการโจมตี



ป้องกันการโจมตีของผู้เล่น
อื่นได้ทุกอย่าง 1 ครั้ง

ซื้อของออนไลน์



จ่ายเงิน 2 เท่าของราคา
การ์ด เพื่อ
เลือกการ์ดภายในกองได้

กดแท่ง
บู๊ต



กดแท่ง
บู๊ต



กดแท่ง
บู๊ต



กดแท่ง
บู๊ต



โหวด



เมื่อใช้การ์ดนี้สามารถเรียก
ประชุมโหวดใครก็ได้ 1 ครั้ง

ป้องกันกบฏ



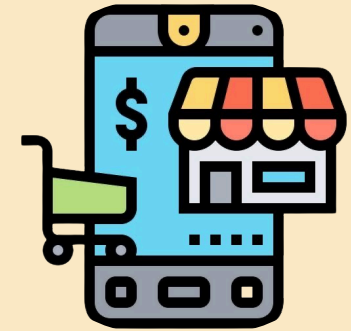
ป้องกันจากภัยพิบัติต่างๆ
1 เหตุการณ์

ป้องกันการโจมตี



ป้องกันการโจมตีของผู้เล่น
อื่นได้ทุกอย่าง 1 ครั้ง

ซื้อของออนไลน์



จ่ายเงิน 2 เท่าของราคา
การ์ด เพื่อ
เลือกการ์ดภายในกองได้

กดแท่ง
บู๊ต



กดแท่ง
บู๊ต



กดแท่ง
บู๊ต



กดแท่ง
บู๊ต



การคุ้มครองกิจ

จักรยาน



ได้รับเงินเดือน x 1

LV 1 500

มอเตอร์ไซด์



ได้รับเงินเดือน x 2

LV2 1000

รถยนต์



ได้รับเงินเดือน x 3

LV3 2000

รถบัส



ได้รับเงินเดือน x 4

LV4 MAX



แผงลอย



ได้รับเงินเดือน x 1

LV 1 500

ร้านขายของชำ



ได้รับเงินเดือน x 2

LV2 1000

ร้านค้า



ได้รับเงินเดือน x 3

LV3 2000

ห้างสรรพสินค้า



ได้รับเงินเดือน x 4

LV4 MAX



โฮเทล



ได้รับเงินเดือน x 1

LV 1 500

ห้องเช่า



ได้รับเงินเดือน x 2

LV2 1000

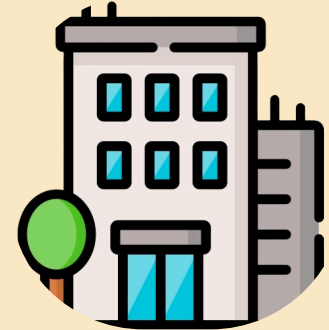
บ้านเช่า



ได้รับเงินเดือน x 3

LV3 2000

คอนโด



ได้รับเงินเดือน x 4

LV4 MAX

หจก

บุปผ



หจก

บุปผ



หจก

บุปผ



หจก

บุปผ



รถเข็นกาแฟ



ได้รับเงินเดือน x 1

LV 1 500

รถตู้กาแฟ



ได้รับเงินเดือน x 2

LV2 1000

ซุ้มกาแฟ



ได้รับเงินเดือน x 3

LV3 2000

ร้านกาแฟ



ได้รับเงินเดือน x 4

LV4 MAX

มหาเศรษฐี
บุญ

มหาเศรษฐี
บุญ

มหาเศรษฐี
บุญ

มหาเศรษฐี
บุญ

นา



ได้รับเงินเดือน x 1

LV 1 500

ไร่



ได้รับเงินเดือน x 2

LV2 1000

สวน



ได้รับเงินเดือน x 3

LV3 2000

ฟาร์ม



ได้รับเงินเดือน x 4

LV4 MAX

หจก. เทพ

บุปผา



หจก. เทพ

บุปผา



หจก. เทพ

บุปผา



หจก. เทพ

บุปผา



เหมืองถ่านหิน



ได้รับเงินเดือน x 1

LV 1 500

เหมืองเหล็ก



ได้รับเงินเดือน x 2

LV2 1000

เหมืองทอง



ได้รับเงินเดือน x 3

LV3 2000

เหมืองเพชร



ได้รับเงินเดือน x 4

LV4 MAX

หงเตง

บู๊ต



หงเตง

บู๊ต



หงเตง

บู๊ต



หงเตง

บู๊ต



รถเข็นเบอร์เกอร์



ได้รับเงินเดือน x 1

LV 1 500

รถเบอร์เกอร์



ได้รับเงินเดือน x 2

LV2 1000

ซุ้มเบอร์เกอร์



ได้รับเงินเดือน x 3

LV3 2000

ร้านเบอร์เกอร์



ได้รับเงินเดือน x 4

LV4 MAX

หมดเงิน

บัญชี

หมดเงิน

บัญชี

หมดเงิน

บัญชี

หมดเงิน

บัญชี

การพิจารณากิจ

สินค้านำซื้อ



ปุ๋ย LV.2
3 ชิ้น



ปัดกวาด LV.1
3 ชิ้น



เครื่องชงกาแฟ LV.1
2 ชิ้น



อาหาร LV.4
2 ชิ้น

สินค้านำซื้อ



ยางรถ LV.2
3 ชิ้น



ปัดกวาด LV.1
3 ชิ้น



เครื่องชงกาแฟ LV.1
2 ชิ้น



อาหาร LV.4
3 ชิ้น

สินค้านำซื้อ



ไฟฟ้า LV.4
3 ชิ้น



อาหาร LV.1
3 ชิ้น



ไฟฟ้า LV.3
3 ชิ้น



เครื่องชงกาแฟ LV.1
3 ชิ้น

หมดเงิน

บุญ



หมดเงิน

บุญ



หมดเงิน

บุญ



สินค้าน่าซื้อ



รถขุดเจาะ LV.4

2 ชิ้น



ยางรถ V.2

3 ชิ้น



อาหาร LV.2

4 ชิ้น



รถขุดเจาะ LV.2

3 ชิ้น

สินค้าน่าซื้อ



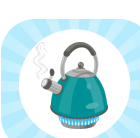
ปุ๋ย LV.2

3 ชิ้น



อาหาร LV. 1

4 ชิ้น



เครื่องชงกาแฟ LV.1

5 ชิ้น



เครื่องชงกาแฟ LV.4

3 ชิ้น

สินค้าน่าซื้อ



ปุ๋ย LV.4

2 ชิ้น



ปุ๋ย LV.3

2 ชิ้น



ไฟฟ้า LV.4

2 ชิ้น



ไฟฟ้า LV.3

1 ชิ้น

หมดเงิน

สนุก

หมดเงิน

สนุก

หมดเงิน

สนุก

สินค้าน่าซื้อ



รถขุดเจาะ LV.4

2 ชิ้น



ยางรถ LV.4

3 ชิ้น



อาหาร LV.2

3 ชิ้น



ปิ้งย่าง LV.4

3 ชิ้น

สินค้าน่าซื้อ



ไฟฟ้า LV.2

4 ชิ้น



รถขุดเจาะ LV.1

5 ชิ้น



เครื่องชงกาแฟ LV.1

4 ชิ้น



เครื่องชงกาแฟ LV.4

3 ชิ้น

สินค้าน่าซื้อ



ยางรถ LV.4

3 ชิ้น



ไฟฟ้า LV.3

3 ชิ้น



ไฟฟ้า LV.4

2 ชิ้น



อาหาร LV.3

4 ชิ้น

หมดเงิน

ไปเลย



หมดเงิน

ไปเลย



หมดเงิน

ไปเลย



สินค้านำซื้อ



รถขุดเจาะ LV.4

3 ชิ้น



ไฟฟ้า LV.1

5 ชิ้น



อาหาร LV.2

4 ชิ้น



ปุ๋ย LV.2

4 ชิ้น

สินค้านำซื้อ

สินค้านำซื้อ



ปุ๋ย LV.2

4 ชิ้น

สินค้านำซื้อ



รถขุดเจาะ LV.1

4 ชิ้น

สินค้านำซื้อ



เครื่องชงกาแฟ LV.1

6 ชิ้น

สินค้านำซื้อ



เครื่องชงกาแฟ LV.4

3 ชิ้น

สินค้านำซื้อ

สินค้านำซื้อ



ปุ๋ย LV.4

1 ชิ้น

สินค้านำซื้อ



ไฟฟ้า LV.3

3 ชิ้น

สินค้านำซื้อ



ไฟฟ้า LV.4

2 ชิ้น

สินค้านำซื้อ



อาหาร LV.3

2 ชิ้น

หมดเขต

บู๊ต



หมดเขต

บู๊ต



หมดเขต

บู๊ต



การ์ดพิเศษ ภารกิจเสริม

(โจร)

ได้รับโทรศัพท์จาก
เจ้าหน้าที่ธนาคาร
แจ้งว่าบัตรเครดิตถูก
แฮ็ก และขอให้แจ้ง
รหัส OTP เพื่อทำการ
ระงับบัตร ให้จ่ายค่า
ดำเนินการ 200 บาท

ได้รับข้อความเชิญ
ชวนให้เข้าร่วม
โครงการลงทุนที่ให้ผล
ตอบแทน 3 เท่าของ
เงินลงทุน แต่ต้อง
ลงทุนจำนวนเงิน
มากกว่า 100 บาท

ได้รับลิงก์ดาวน์โหลด
แอปพลิเคชันที่น่า
สนใจ จะได้รับเงิน
500 บาทในวันถัดไป

ได้รับข้อความจาก
เพื่อนขอให้ยืมเงินด่วน
โดยเพื่อนบอกว่าเกิด
เหตุฉุกเฉินจำเป็นต้อง
ใช้เงิน 100 บาท แล้ว
จะคืนเพิ่มอีก 100
บาทในวันถัดไป

การประมูลสินค้า
ออนไลน์ เลือกประมูล
ของที่อยากได้ 1 อย่าง
โดยจะต้องวางเงินใน
จำนวนที่คิดว่าจะชนะ
การประมูลและจะได้ของ
ที่ต้องการในวันถัดไป
ราคา : 100 บาท

ได้รับข้อความแจ้งว่า
มีเงินคืนภาษี และขอ
ให้กรอกข้อมูลส่วนตัว
เพื่อดำเนินการจะได้
รับเงินเป็นจำนวน
500 บาท ในวันถัดไป

บัญชีโซเชียลมีเดียของ
ผู้เล่นถูกแฮ็กต้องจ่าย
เงินราคา : 250 บาท
ถ้าไม่จ่ายจะสูญเสีย
เงินเป็น 3 เท่าของเงิน
เดือน

ได้รับข้อความเชิญ
ชวนให้เข้าร่วม
โครงการลงทุนที่ให้ผล
ตอบแทน 2 เท่าของ
เงินลงทุน แต่ต้อง
ลงทุนจำนวนเงิน
มากกว่า 200 บาท

เปิดบัญชีออมทรัพย์
โดยจะต้องฝากเงินใน
บัญชีเท่าไรก็ได้ เพื่อ
รับดอกเบี้ย 20 %
หลังจบเกม

จ่ายเงินทำประกันชีวิต
200 บาท เพื่อรับ
ดอกเบี้ยจากเงินที่ทำ
ไปคืนท้ายเกม 10 %

ได้รับแจ้งว่ามีญาติที่
เสียชีวิตทิ้งมรดกให้
800 แต่ต้องชำระค่า
ธรรมเนียมในการรับ
มรดกก่อน 150 บาท

เปิดบัญชีออมทรัพย์
โดยจะต้องฝากเงินใน
บัญชี 200 บาท เพื่อ
รับดอกเบี้ย 20 %
หลังจบเกม

เปิดบัญชีออมทรัพย์
โดยจะต้องฝากเงินใน
บัญชี 300 บาท เพื่อ
รับดอกเบี้ย 10 %
หลังจบเกม

เปิดบัญชีออมทรัพย์
โดยจะต้องฝากเงินใน
บัญชี 400 บาท เพื่อ
รับดอกเบี้ย 5 % หลัง
จบเกม

เปิดบัญชีออมทรัพย์
โดยจะต้องฝากเงินใน
บัญชีเท่าไรก็ได้ เพื่อ
รับดอกเบี้ย 10 %
หลังจบเกม

ได้รับโทรศัพท์จาก
เจ้าหน้าที่ธนาคาร
แจ้งว่าบัตรเครดิตถูก
แฮ็ก และขอให้แจ้ง
รหัส OTP เพื่อทำการ
ระงับบัตร ให้จ่ายค่า
ดำเนินการ 200 บาท

ได้รับข้อความเชิญ
ชวนให้เข้าร่วม
โครงการลงทุนที่ให้ผล
ตอบแทน 3 เท่าของ
เงินลงทุน แต่ต้อง
ลงทุนจำนวนเงิน
มากกว่า 100 บาท

ได้รับลิงก์ดาวน์โหลด
แอปพลิเคชันที่น่า
สนใจ จะได้รับเงิน
500 บาทในวันถัดไป

ได้รับข้อความจาก
เพื่อนขอให้ยืมเงินด่วน
โดยเพื่อนบอกว่าเกิด
เหตุฉุกเฉินจำเป็นต้อง
ใช้เงิน 100 บาท แล้ว
จะคืนเพิ่มอีก 50 บาท
ในวันถัดไป

การประมูลสินค้า
ออนไลน์ เลือกประมูล
ของที่อยากได้ 1 อย่าง
โดยจะต้องวางเงินใน
จำนวนที่คิดว่าจะชนะ
การประมูลและจะได้ของ
ที่ต้องการในวันถัดไป
ราคา : 100 บาท

ได้รับข้อความแจ้งว่า
มีเงินคืนภาษี และขอ
ให้กรอกข้อมูลส่วนตัว
เพื่อดำเนินการจะได้
รับเงินเป็นจำนวน
500 บาท ในวันถัดไป

บัญชีโซเชียลมีเดียของ
ผู้เล่นถูกแฮ็กต้องจ่าย
เงินราคา : 250 บาท
ถ้าไม่จ่ายจะสูญเสีย
เงินเป็น 3 เท่าของเงิน
เดือน

ได้รับข้อความเชิญ
ชวนให้เข้าร่วม
โครงการลงทุนที่ให้ผล
ตอบแทน 2 เท่าของ
เงินลงทุน แต่ต้อง
ลงทุนจำนวนเงิน
มากกว่า 200 บาท

เปิดบัญชีออมทรัพย์
โดยจะต้องฝากเงินใน
บัญชีเท่าไรก็ได้ เพื่อ
รับดอกเบี้ย 20 %
หลังจบเกม

จ่ายเงินทำประกันชีวิต
200 บาท เพื่อรับ
ดอกเบี้ยจากเงินที่ทำ
ไปคืนท้ายเกม 10 %

ได้รับแจ้งว่ามีญาติที่
เสียชีวิตทิ้งมรดกให้
800 แต่ต้องชำระค่า
ธรรมเนียมในการรับ
มรดกก่อน 150 บาท

เปิดบัญชีออมทรัพย์
โดยจะต้องฝากเงินใน
บัญชี 200 บาท เพื่อ
รับดอกเบี้ย 20 %
หลังจบเกม

เปิดบัญชีออมทรัพย์
โดยจะต้องฝากเงินใน
บัญชี 300 บาท เพื่อ
รับดอกเบี้ย 10 %
หลังจบเกม

เปิดบัญชีออมทรัพย์
โดยจะต้องฝากเงินใน
บัญชี 400 บาท เพื่อ
รับดอกเบี้ย 5 % หลัง
จบเกม

เปิดบัญชีออมทรัพย์
โดยจะต้องฝากเงินใน
บัญชีเท่าไรก็ได้ เพื่อ
รับดอกเบี้ย 10 %
หลังจบเกม

ได้รับโทรศัพท์จาก
เจ้าหน้าที่ธนาคาร
แจ้งว่าบัตรเครดิตถูก
แฮ็ก และขอให้แจ้ง
รหัส OTP เพื่อทำการ
ระงับบัตร ให้จ่ายค่า
ดำเนินการ 250 บาท

ได้รับข้อความเชิญ
ชวนให้เข้าร่วม
โครงการลงทุนที่ให้ผล
ตอบแทน 3 เท่าของ
เงินลงทุน แต่ต้อง
ลงทุนจำนวนเงิน
มากกว่า 300 บาท

ได้รับลิงก์ดาวน์โหลด
แอปพลิเคชันที่น่า
สนใจ จะได้รับเงิน
300 บาทในวันถัดไป

ได้รับข้อความจาก
เพื่อนขอให้ยืมเงินด่วน
โดยเพื่อนบอกว่าเกิด
เหตุฉุกเฉินจำเป็นต้อง
ใช้เงิน 300 บาท แล้ว
จะคืนเพิ่มอีก 200
บาทในวันถัดไป

การประมูลสินค้า
ออนไลน์ เลือกประมูล
ของที่อยากได้ 1 อย่าง
โดยจะต้องวางเงินใน
จำนวนที่คิดว่าจะชนะ
การประมูลและจะได้ของ
ที่ต้องการในวันถัดไป
มากกว่า 300 บาท

ได้รับข้อความแจ้งว่า
มีเงินคืนภาษี และขอ
ให้กรอกข้อมูลส่วนตัว
เพื่อดำเนินการจะได้
รับเงินเป็นจำนวน
200 บาท ในวันถัดไป

บัญชีโซเชียลมีเดียของ
ผู้เล่นถูกแฮ็ก ถ้าไม่
จ่ายจะสูญเสียเงินเป็น
3 เท่าของเงินเดือน
จ่ายราคา : 130 บาท

ได้รับข้อความเชิญ
ชวนให้เข้าร่วม
โครงการลงทุนที่ให้ผล
ตอบแทน 2 เท่าของ
เงินลงทุน แต่ต้อง
ลงทุนจำนวนเงิน
มากกว่า 170 บาท

เปิดบัญชีออมทรัพย์
โดยจะต้องฝากเงินใน
บัญชีเท่าไรก็ได้ เพื่อ
รับดอกเบี้ย 5 % หลัง
จบเกม

จ่ายเงินทำประกันชีวิต
500 บาท เพื่อรับ
ดอกเบี้ยจากเงินที่ทำ
ไปคืนท้ายเกม 10 %

ได้รับแจ้งว่ามีญาติที่
เสียชีวิตทิ้งมรดกให้
500 บาท แต่ต้อง
ชำระค่าธรรมเนียม
พร้อมทั้งบอกข้อมูลใน
การรับมรดกก่อน
200 บาท

เปิดบัญชีออมทรัพย์
โดยจะต้องฝากเงินใน
บัญชี 200 บาท เพื่อ
รับดอกเบี้ย 20 %
หลังจบเกม

เปิดบัญชีออมทรัพย์
โดยจะต้องฝากเงินใน
บัญชี 300 บาท เพื่อ
รับดอกเบี้ย 10 %
หลังจบเกม

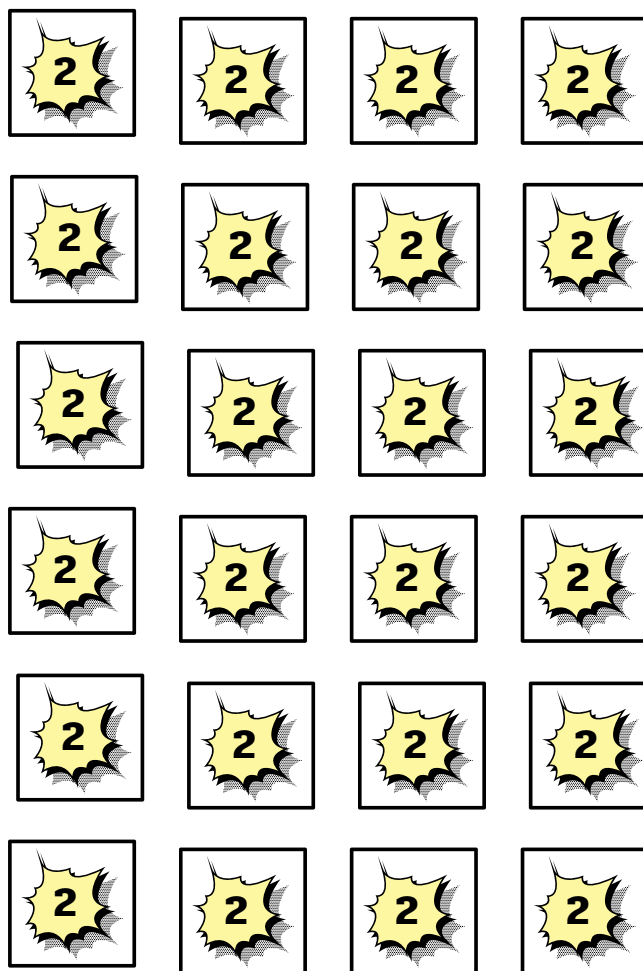
เปิดบัญชีออมทรัพย์
โดยจะต้องฝากเงินใน
บัญชี 500 บาท เพื่อ
รับดอกเบี้ย 5 % หลัง
จบเกม

เปิดบัญชีออมทรัพย์
โดยจะต้องฝากเงินใน
บัญชีเท่าไรก็ได้ เพื่อ
รับดอกเบี้ย 10 %
หลังจบเกม

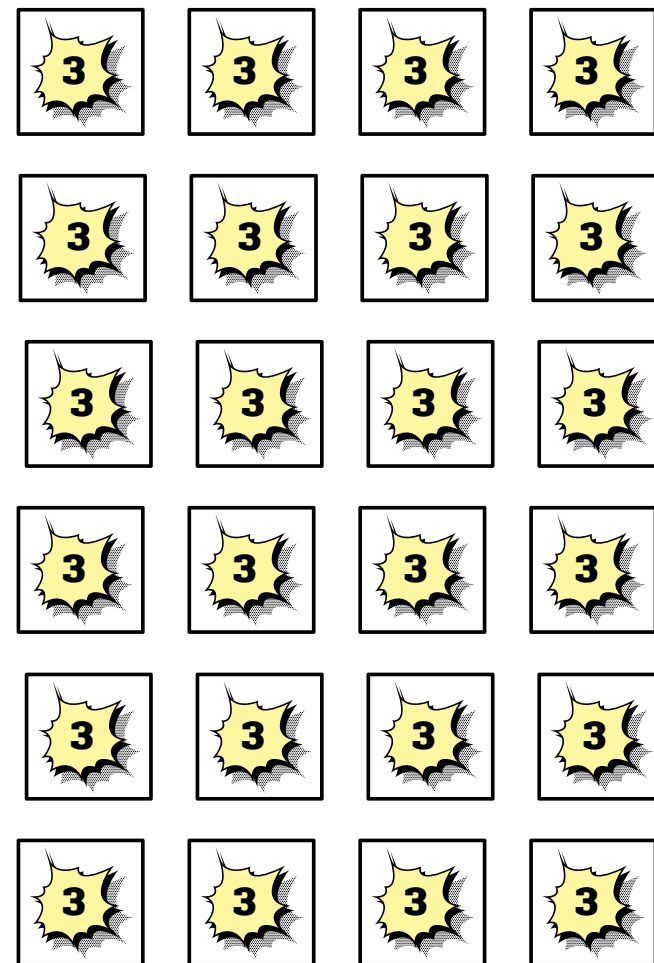
จำนวนสินค้า/ดาวอัฟเกรด



1 ชั้น



2 ชั้น



3 ชั้น



4 ชั้น



5 ชั้น



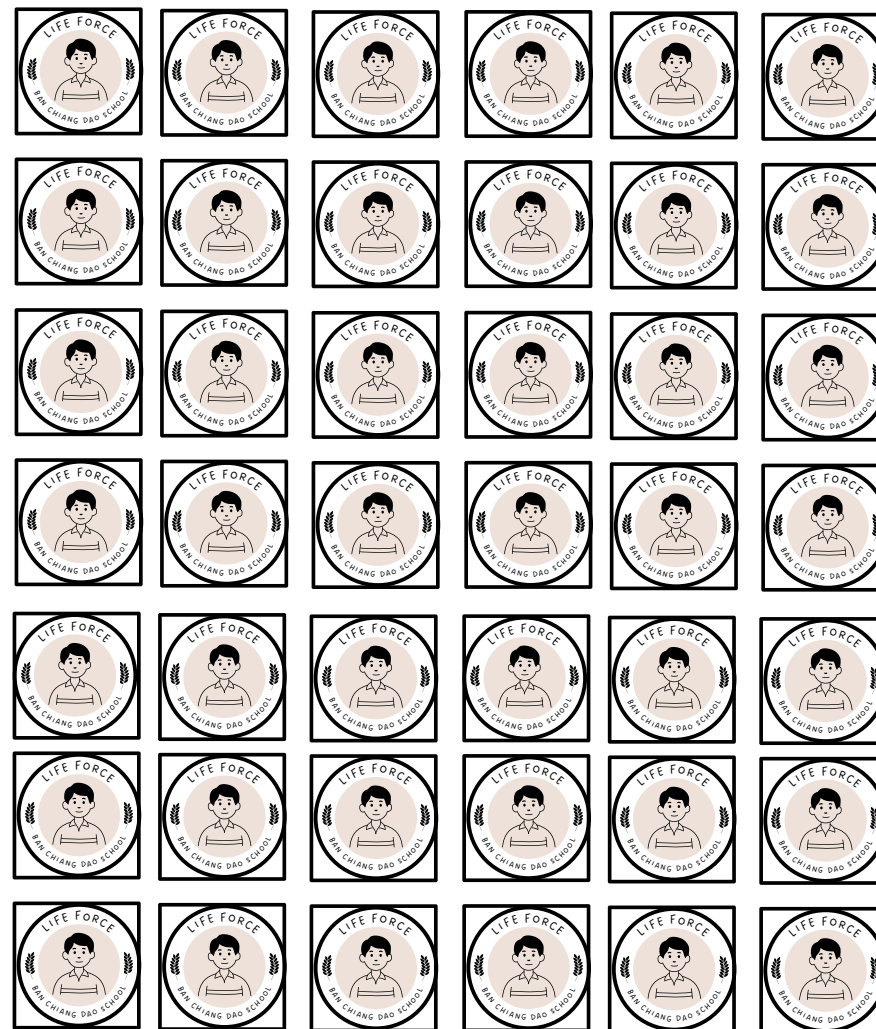
ดาวอัฟเกรด

พลังชีวิต

ใจ/คนดี



พลังชีวิตใจ



พลังคนดี

เงิน



